



会員みなさま、日頃からファミリー・サポート・センターの活動にご支援・ご協力いただき、ありがとうございます。

本センターは設立から23年目の春を迎えますが、これもみなさまの変わらぬご理解とサポートのおかげと感謝しております。これからもよろしくお願いします



会員数	R8.1月末現在
依頼会員	1,554名
援助会員	151名
両方会員	20名
計	1,725名

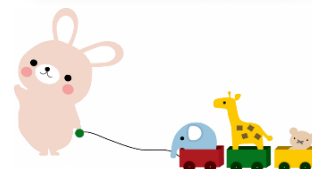


本年度中に  
新たに 依頼会員113名  
援助会員16名  
の方々に登録していただいています

## ●R7年度講習会の様子



講習会に参加された皆様、ありがとうございました。  
これからもどうぞよろしくお願いいたします。



大分市子育てファミリー・サポート・センターでは援助会員さんを募集しております。  
子育てのサポートをしてくれる援助会員さんが、まだまだ少ない状況です。

お知り合いの方で興味のある方がいれば、是非紹介してください。





### 援助活動のトップ5

(R7年4月～R8年1月末まで)

- 1.放課後援助
- 2.保育施設の送り
- 3.親の病気・急用
- 4.保育施設の迎え
- 5.迎え後援助



### 自家用車使用変更届の提出をお願いしています

(送迎のサポートのための自家用車使用届を提出済の会員が対象です)

- ・運転免許証の更新の場合は免許証の写しの添付が必要ですが、運転免許証を**マイナンバーカードに一本化している場合は**、マイナポータルからの確認が必要になるため、**来所をお願いします。**



### 虐待防止講習の受講が必須となります

R 8 年度より虐待防止のための取り組みが強化されます。

○虐待防止に関する講習の必須化

→ 講習会でご受講いただきます。(講習会全体の時間は変わりません)

○会員登録における過去の虐待行為・不適切行為についての確認

→ 更新手続きの際に宣誓書にご署名をいただきます。

☆救命講習を消防署で受講する場合は、別途センターで虐待防止講習の動画を視聴していただきます。(予約制)



・詳しくは更新の際に郵送する案内文書をご確認ください。



○活動の連絡は、依頼会員と援助会員、**双方からセンターへ連絡をお願いしています。**

キャンセルになった場合も連絡をしてください。

センターが把握していない活動は、**補償保険が適用されません。**

○打ち合わせで確認した内容以外のサポートの依頼があった場合、まずはセンターへご相談ください。

○活動報告書は**翌月5日までに**提出をお願いします。

自家用車を使用した送迎サポートについては外部の保険会社に活動の実績報告をする都合上

期日までに活動報告書の提出がないものは**補償保険の対象外になります。**

事情があり遅れる場合は、お電話ください。

○来所の際には**事前にご連絡をお願いします。**

申込みや受付の予約が入っているとお待ちするかもしれません。

相談などがある場合は事前に問合せいただくことをおすすめします。



大分市子育てファミリー・サポート・センター

〒870-0839 大分市金池南1丁目5番1号(J:COMホルトホール大分2階)

TEL : 097-576-8246 FAX : 097-544-5651

開所時間 : 9 : 00 ~ 17 : 00

休館日 : 第2・4月曜日(休日の場合は翌日以降の平日)年末年始(12月28日～1月3日)

