

大分市感染症発生動向情報

(2026年第15週 4月6日～4月12日)

今週の動向について

(大分市保健所)

水痘の患者報告数は1.64でした。注意報レベル(1.00)を超えたため、今後注意が必要です。

水痘は別名「みずぼうそう」と呼ばれ、水痘帯状疱疹ウイルスが原因で起こる疾患です。

- 〈**症状**〉 10～21日の潜伏期間の後、発熱や発しんが現れ、典型的な症例では、発しんは紅斑(皮膚の表面が赤くなること) から始まり、水疱、膿疱(粘度のある液体が含まれる水疱)を経て痂皮化(かさぶたになること)して治癒するとされています。
- 〈**経路**〉 感染している人の咳やくしゃみ等しぶきを吸い込む飛沫感染と、ウイルスが潜んでいる鼻水や唾液等が付着した物や手指を触ったりなめたりすることで感染する接触感染があります。
- 〈**予防**〉 水痘は予防接種が有効です。
水疱に触れたあとは手洗いをしっかりと行い、タオルの共有は避けましょう。

**RSウイルス感染症の患者報告数は0.36でした。
前週より増加しており、引き続き注意が必要です。**

RSウイルス感染症は感染力が強く、2歳頃までにほぼ100%の子どもが感染するとされる呼吸器の感染症です。

- 〈**症状**〉 軽い風邪症状から重い肺炎までさまざまです。初感染の乳幼児では肺炎、細気管支炎、急性脳炎などの合併症がおこる場合もあります。
- 〈**経路**〉 感染している人の咳やくしゃみ等しぶきを吸い込む飛沫感染と、ウイルスが潜んでいる鼻水や唾液等が付着した物や手指を触ったりなめたりすることで感染する接触感染があります。
- 〈**予防**〉 流水、石けんによる手洗いが基本です。流水と石けんでしっかりと手を洗い、タオルの共用は避け、使い捨てのペーパータオル等を使用しましょう。
保育園等、集団生活の場で感染が拡大しやすいため、おもちゃ等の消毒(アルコール等)に心がけましょう。

| | 1 | 2 | 3 | 4 | 5 | 6 | 7 | 8 | 9 | 10 | 11 | 12 | 13 | |
|-----------|---------|--------------|-----------|-------------|---------------|--------|-----------|------|-------------|-------|---------|-----------------|-----------|------|
| 年齢区分 | インフルエンザ | 新型コロナウイルス感染症 | RSウイルス感染症 | 咽頭結膜熱(プール熱) | A群溶血性レンサ球菌咽頭炎 | 感染性胃腸炎 | 水痘(水ぼうそう) | 手足口病 | 伝染性紅斑(リンゴ病) | 突発性発疹 | ヘルパンギーナ | 流行性耳下腺炎(おたふくかぜ) | マイコプラズマ肺炎 | |
| 0歳 | 0.12 | | 0.09 | 0.09 | | 1.73 | | | | 0.09 | | | | |
| 1～3歳 | 0.24 | | 0.27 | 0.55 | 0.82 | 6.27 | 0.45 | | 0.09 | 0.27 | 0.09 | | | |
| 4～6歳 | 0.12 | | | | 1.45 | 2.36 | 0.73 | | 0.09 | | | | | |
| 7～9歳 | | 0.06 | | | 0.45 | 1.09 | 0.27 | | | | | | 0.09 | |
| 10～14歳 | | | | | 0.18 | 1.00 | 0.18 | | | | | | | |
| 15～19歳 | | | | | 0.18 | 0.09 | | | | | | | | |
| 20歳以上 | 0.18 | 0.06 | | | 0.09 | | | | | | | | | |
| 計(今週) | 0.65 | 0.12 | 0.36 | 0.64 | 3.18 | 12.55 | 1.64 | 0.00 | 0.18 | 0.36 | 0.09 | 0.00 | 0.09 | |
| | A型 | | | | | | | | | | | | | 0.00 |
| | B型 | | | | | | | | | | | | | 0.65 |
| | 不明 | | | | | | | | | | | | | 0.00 |
| 70歳以上(再掲) | 0.00 | 0.00 | | | | | | | | | | | | |
| 前週 | 2.24 | 0.41 | 0.27 | 0.64 | 3.45 | 11.45 | 0.55 | 0.00 | 0.00 | 0.45 | 0.00 | 0.27 | 0.09 | |

※指定された医療機関(定点)から報告された患者数を、1定点あたりに概算して計上
(定点医療機関数 インフルエンザ・新型コロナウイルス17 小児科11)

急性呼吸器感染症・・・咳嗽(がいそう)、咽頭痛、呼吸困難、鼻汁、鼻閉のいずれかの1つ以上の症状を呈し、発症から10日以内の急性的な症状であり、かつ医師が感染症を疑う外来症例

| | 0歳 | 1～4歳 | 5～9歳 | 10～14歳 | 15～19歳 | 20～29歳 | 30～39歳 | 40～49歳 | 50～59歳 | 60～69歳 | 70～79歳 | 80歳以上 | 合計 |
|---------|------|-------|-------|--------|--------|--------|--------|--------|--------|--------|--------|-------|-------|
| 15週(今週) | 7.47 | 28.76 | 9.82 | 2.76 | 0.94 | 1.29 | 1.24 | 0.59 | 0.29 | 0.71 | 0.18 | 0.24 | 54.29 |
| 14週(前週) | 8.71 | 30.53 | 12.24 | 4.71 | 1.35 | 1.24 | 1.35 | 1.47 | 0.41 | 0.53 | 0.12 | 0.24 | 62.88 |

| 全数報告 (市内医療機関分) | 年代 | 14歳以下 | 15～19歳 | 20～24歳 | 25歳以上 | 合計(今週) | 合計(前週) |
|-------------------|-----|-------|--------|--------|-------|--------|--------|
| | 麻しん | 0 | 0 | 0 | 0 | 0 | 0 |
| | 風しん | 0 | 0 | 0 | 0 | 0 | 0 |
| | 百日咳 | 0 | 0 | 0 | 0 | 0 | 0 |

警報・注意報の基準値

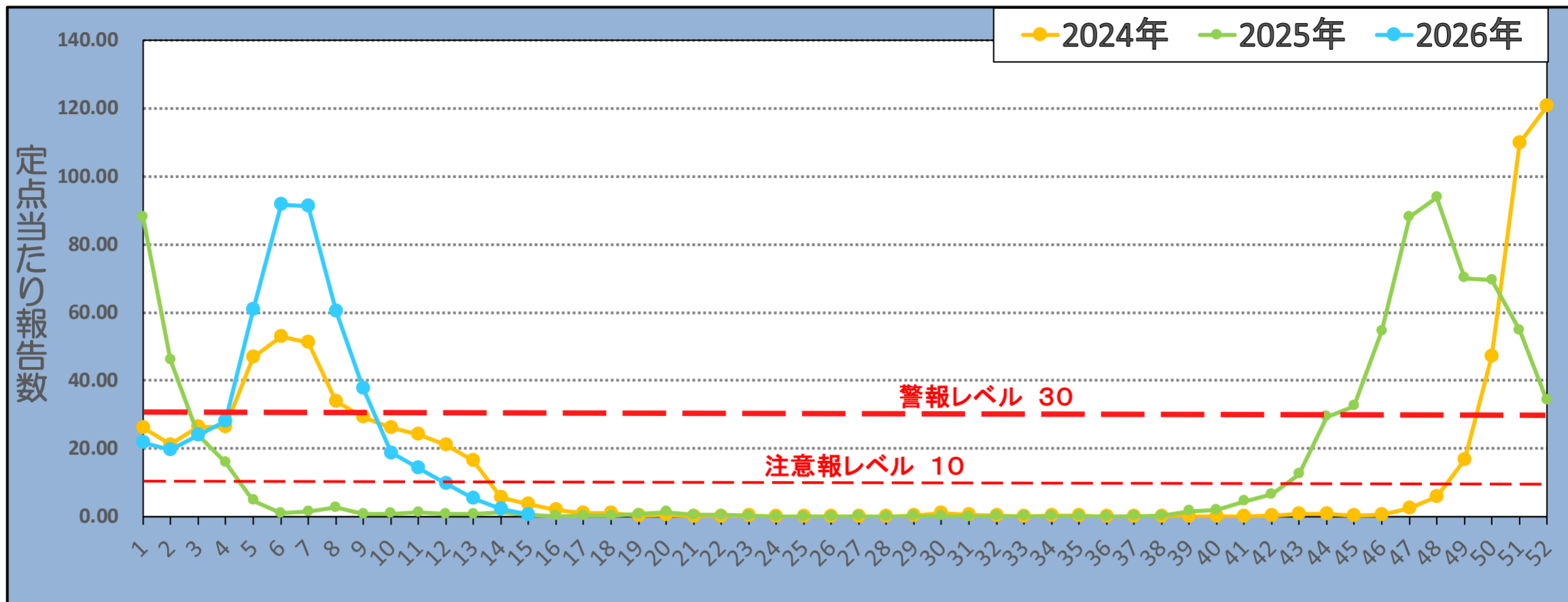
| 疾患名 | 警報レベル | | 注意報レベル |
|---------|-------|-------|--------|
| | 開始基準値 | 終息基準値 | 基準値 |
| インフルエンザ | 30 | 10 | 10 |
| 感染性胃腸炎 | 20 | 12 | |
| 水痘 | 2 | 1 | 1 |

・警報レベル・・・大きな流行が発生または継続しつつあると疑われることを示します。

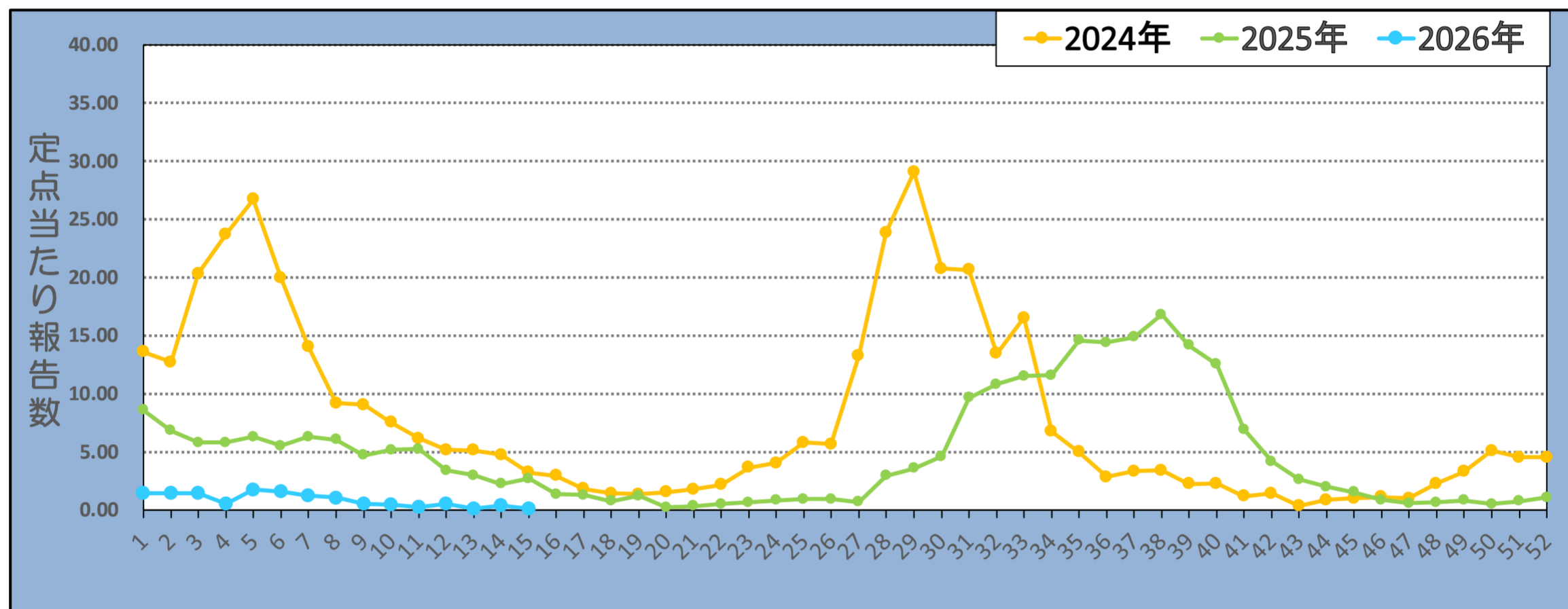
・注意報レベル・・・流行の発生前であれば今後4週間以内に大きな流行が発生する可能性が高いこと、流行の発生後であれば流行が継続していると疑われることを示します。

※新型コロナウイルス感染症については、厚生労働省が「警報レベル」および「注意報レベル」は定めていません。そのため、大分県ではインフルエンザと同じ基準値を採用しています。

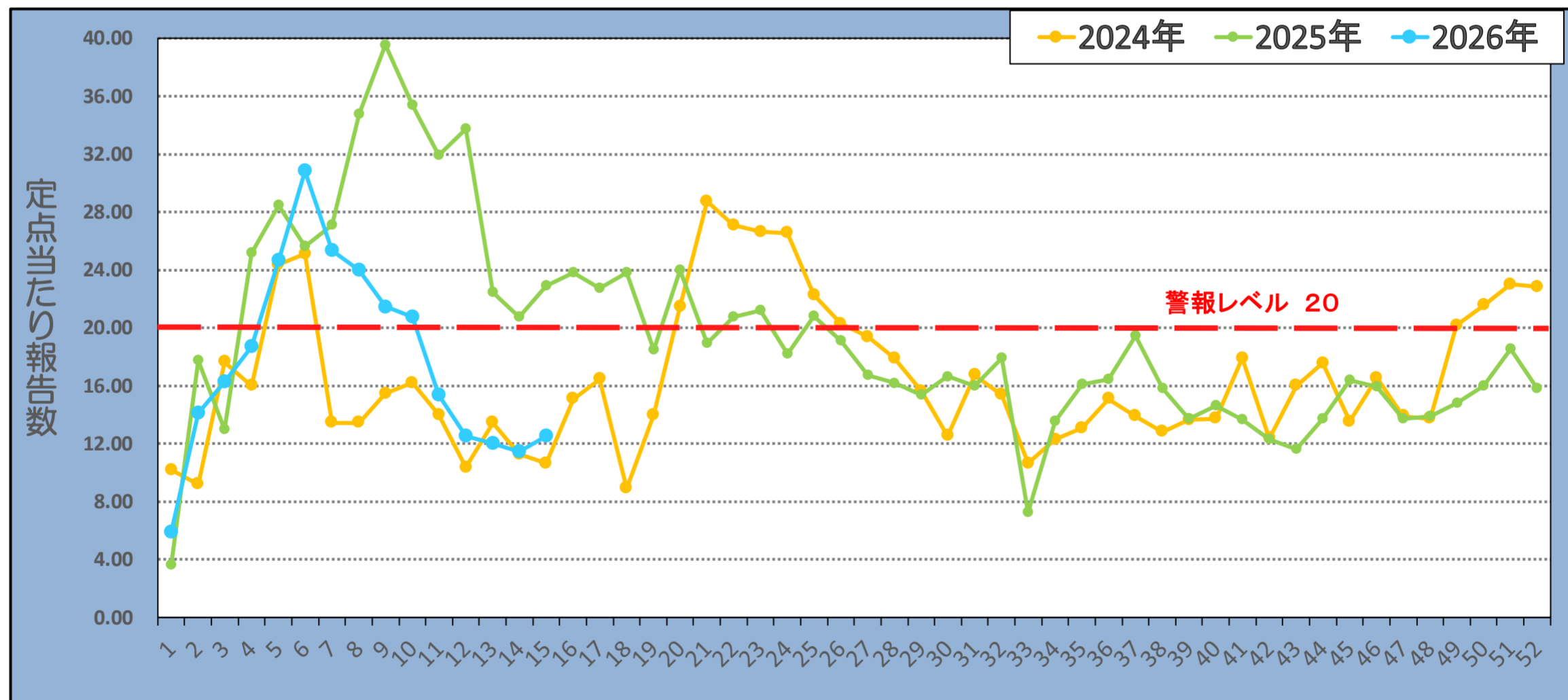
定点当たり報告数 インフルエンザ（3年間）



定点当たり報告数 新型コロナウイルス感染症

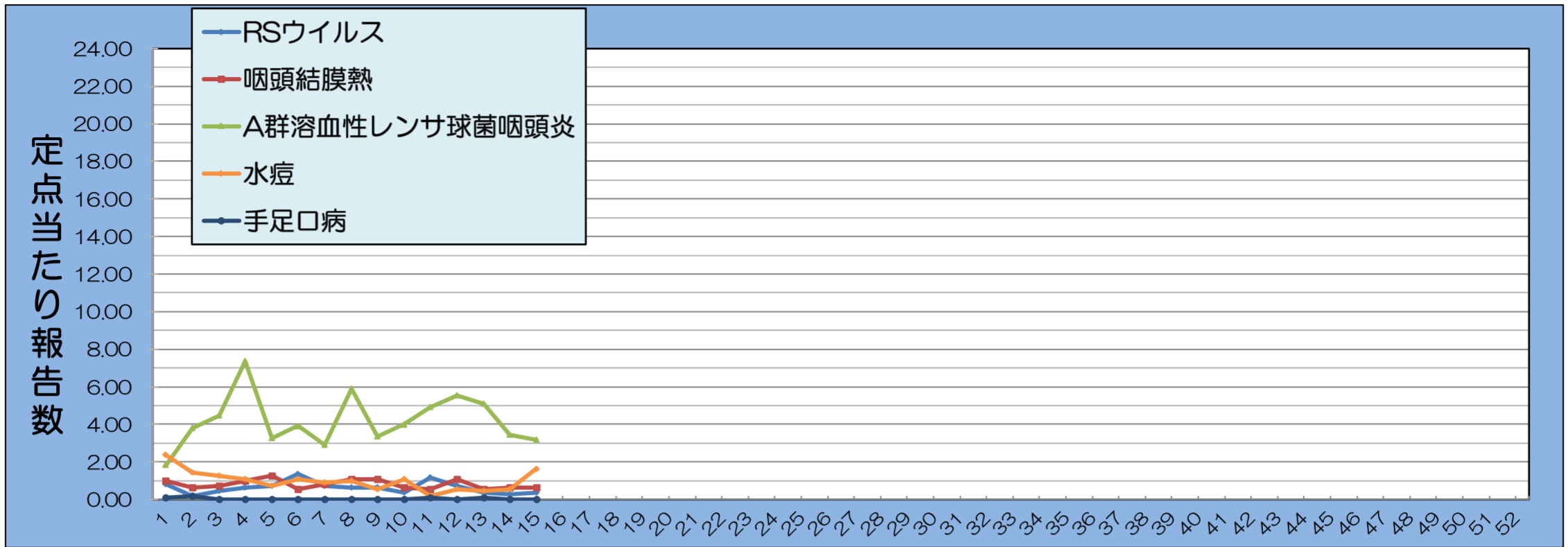


定点当たり報告数 感染性胃腸炎（3年間）

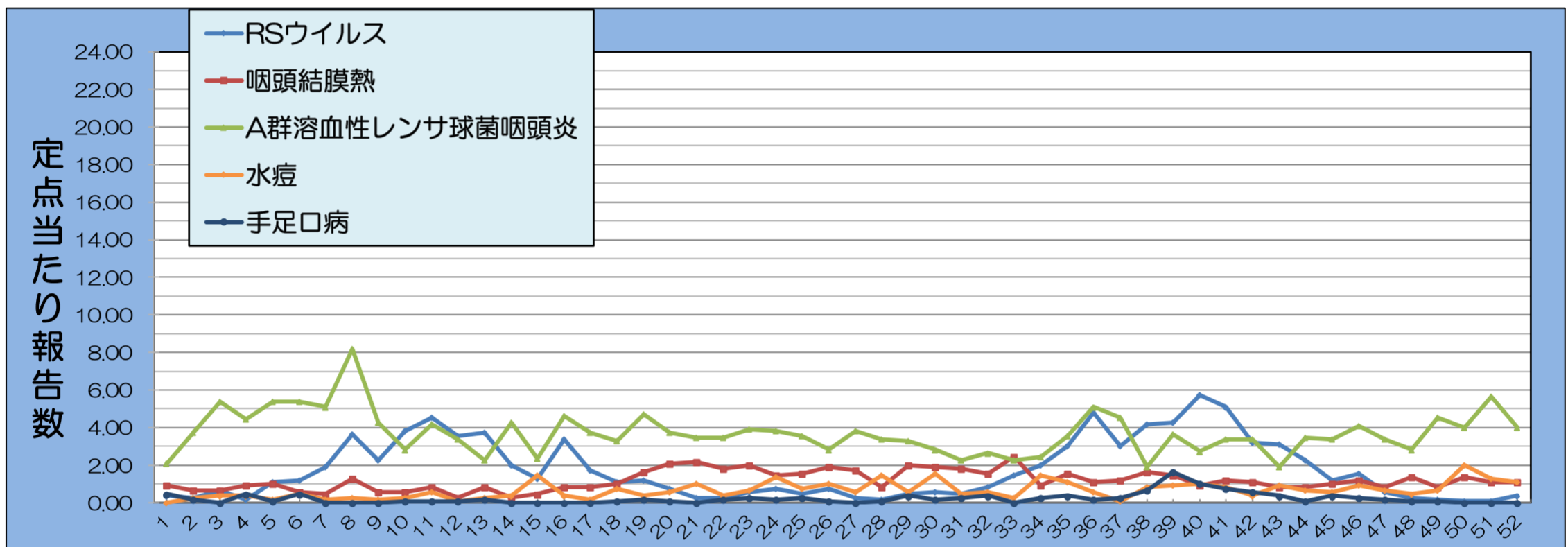


週別・疾病別患者数(グラフ)

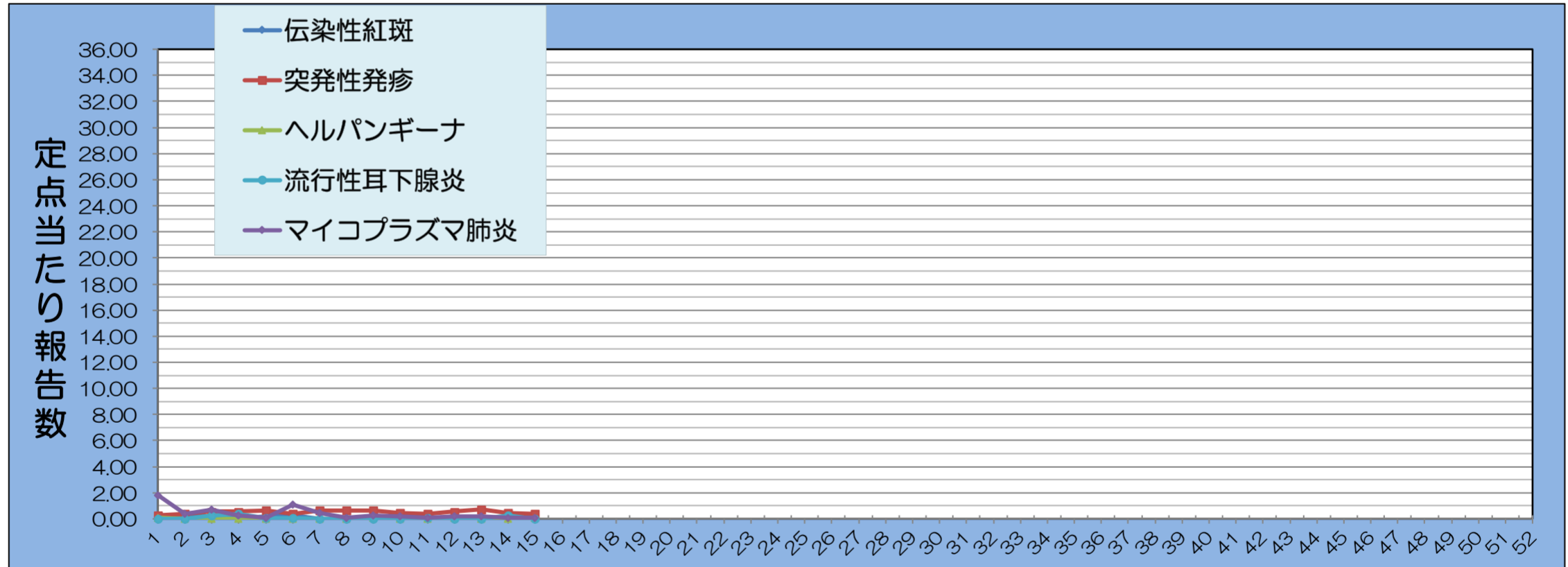
2026



2025



2026



2025

