

大分市感染症発生動向情報

(2025年第10週 3月3日～3月9日)

今週の動向について

(大分市保健所)

**感染性胃腸炎の患者報告数は35.36でした。
前週より減少していますが、警報レベルが続いており、引き続き注意が必要です。**

ウイルス性の感染性胃腸炎は、1年を通して発生しており、ノロウイルスやロタウイルスなどが原因で起こる疾患です。

- 〈**症状**〉 原因となるウイルスなどによって異なりますが、主に嘔吐や下痢、腹痛、発熱などがみられます。
- 〈**経路**〉 多くの場合、汚染された水や食品による経口感染や、感染者の嘔吐物や便に触れた手を介して感染します。
- 〈**予防**〉 特に調理前・食事前や排便後の手洗いを十分に行い、タオルの共用は避けましょう。
- 〈**処理**〉 嘔吐物や便などを処理する際はマスクや手袋を着用し、ペーパータオル等で嘔吐物や便を拭き取り、ビニール袋などに入れしっかり封をして廃棄してください。その後、嘔吐物・便のあった場所と汚れた衣服・物品を消毒液：水490ml+ペットボトルキャップ2杯(10ml)の塩素系漂白剤(次亜塩素酸ナトリウム)で消毒してください。

**A群溶血性レンサ球菌咽頭炎の患者報告数は2.82でした。
前週より減少していますが、引き続き注意が必要です。**

A群溶血性レンサ球菌咽頭炎は、A群レンサ球菌によって起こる感染症です。

- 〈**症状**〉 2～5日の潜伏期の後に、発熱、咽頭発赤、莓状の舌などが現れ、嘔吐を伴うことがあります。まれに重症化し、のどや舌、全身に発赤が広がる「猩紅熱」になることがあります。
- 〈**経路**〉 手指に付着した細菌や、感染者の咳、くしゃみや会話などで生じる細菌を含んだ飛沫が、目や気道の粘膜に侵入することで感染します。
- 〈**予防**〉 流水、石けんによる手洗いが基本です。流水と石けんでしっかりと手を洗い、タオルの共用は避け、使い捨てのペーパータオル等を使用しましょう。

**RSウイルス感染症の患者報告数は3.82でした。
前週より増加しており、引き続き注意が必要です。**

RSウイルス感染症は感染力が強く、2歳頃までにほぼ100%の子どもが感染するとされる呼吸器の感染症です。

- 〈**症状**〉 軽い風邪症状から重い肺炎までさまざまです。初感染の乳幼児では肺炎、細気管支炎、急性脳炎などの合併症がおこる場合もあります。
- 〈**経路**〉 感染している人の咳やくしゃみ等しぶきを吸い込む飛沫感染と、ウイルスが潜んでいる鼻水や唾液等が付着した物や手指を触ったりなめたりすることで感染する接触感染があります。
- 〈**予防**〉 流水、石けんによる手洗いが基本です。流水と石けんでしっかりと手を洗い、タオルの共用は避け、使い捨てのペーパータオル等を使用しましょう。保育園等、集団生活の場で感染が拡大しやすいため、おもちゃ等の消毒(アルコール等)に心がけましょう。

	1	2	3	4	5	6	7	8	9	10	11	12	13		
年齢区分	インフルエンザ	新型コロナウイルス感染症	RSウイルス感染症	(ブール熱)咽頭結膜熱	A群溶血性レンサ球菌咽頭炎	感染性胃腸炎	水痘(水ぼうそう)	手足口病	(リンゴ病)伝染性紅斑	突発性発疹	ヘルパンギーナ	流行性耳下腺炎(おたふくかぜ)	マイコプラズマ肺炎		
0歳		0.53	1.45	0.18		3.18				0.09					
1～3歳	0.47	0.53	2.00	0.36	0.82	10.55		0.09		0.18	0.09	0.09	0.09		
4～6歳	0.35	0.24	0.27		1.27	10.27	0.09		0.27						
7～9歳		0.35			0.45	6.55	0.18		0.09						
10～14歳		0.65	0.09		0.18	4.27									
15～19歳		0.29			0.09	0.36							0.09		
20歳以上	0.06	2.59				0.18									
計(今週)	0.88	5.18	3.82	0.55	2.82	35.36	0.27	0.09	0.36	0.27	0.09	0.09	0.18		
	再掲													A型	0.47
														B型	0.17
														不明	0.24
70歳以上(再掲)	0.00	0.47													
前週	0.71	4.71	2.27	0.55	4.27	39.55	0.18	0.00	0.27	0.91	0.00	0.09	0.64		

※指定された医療機関(定点)から報告された患者数を、1定点当たり概算して計上
(定点医療機関数 インフルエンザ・新型コロナウイルス17 小児科11)

全数報告 (市内医療機関分)	年代	14歳以下	15～19歳	20～24歳	25歳以上
	麻疹	0	0	0	0
	風しん	0	0	0	0
	百日咳	1	0	0	0

警報・注意報の基準値

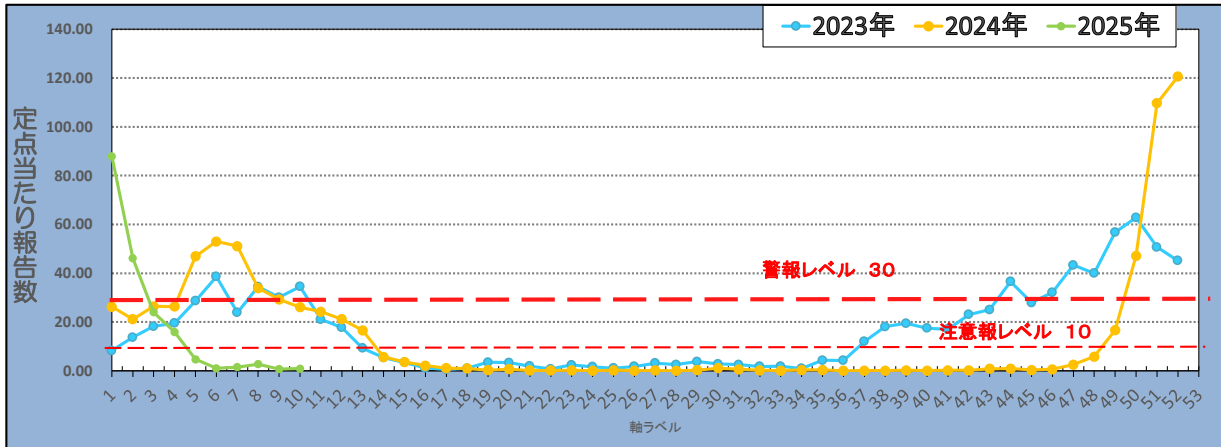
疾患名	警報レベル		注意報レベル
	開始基準値	終息基準値	基準値
インフルエンザ	30	10	10
感染性胃腸炎	20	12	

・警報レベル・・・大きな流行が発生または継続しつつあると疑われることを示します。

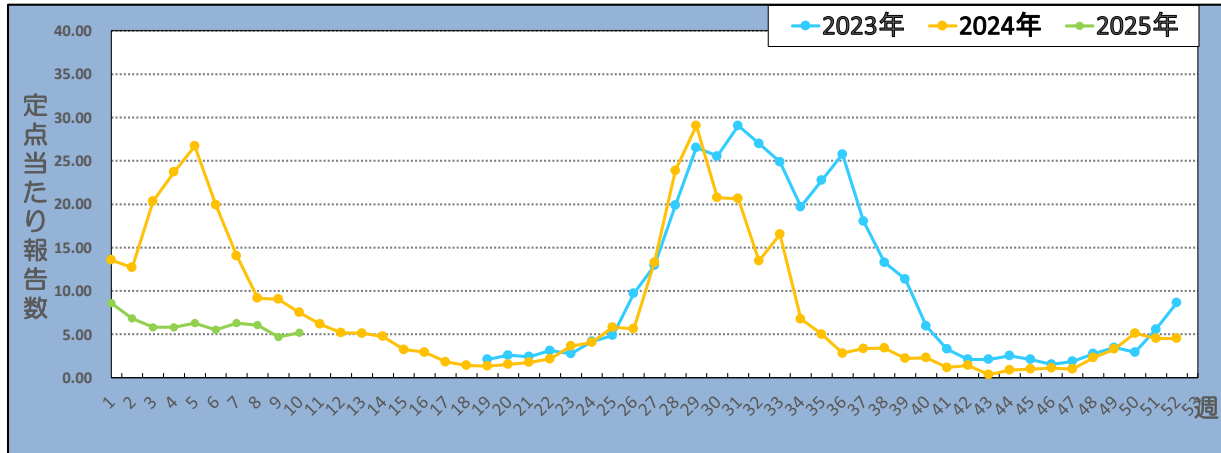
・注意報レベル・・・流行の発生前であれば今後4週間以内に大きな流行が発生する可能性が高いこと、流行の発生後であれば流行が継続していると疑われることを示します。

※新型コロナウイルスについては、「警報レベル」および「注意報レベル」はありません。

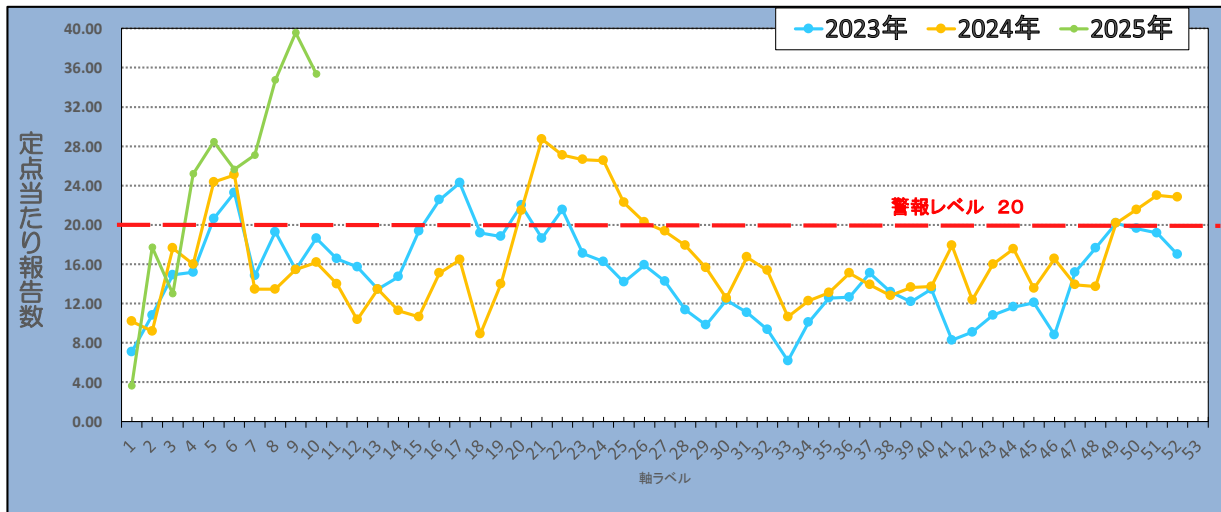
定点当たり報告数 インフルエンザ（3年間）



定点当たり報告数 新型コロナウイルス感染症

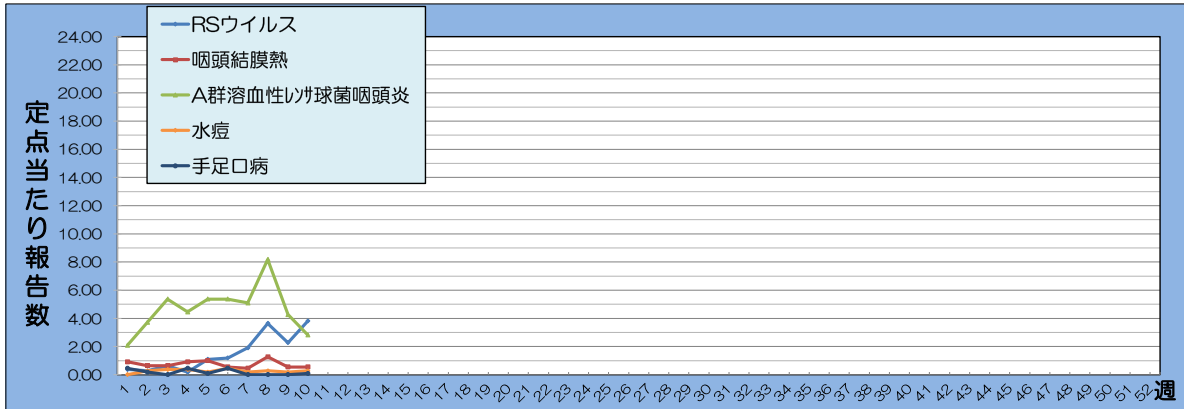


定点当たり報告数 感染性胃腸炎（3年間）

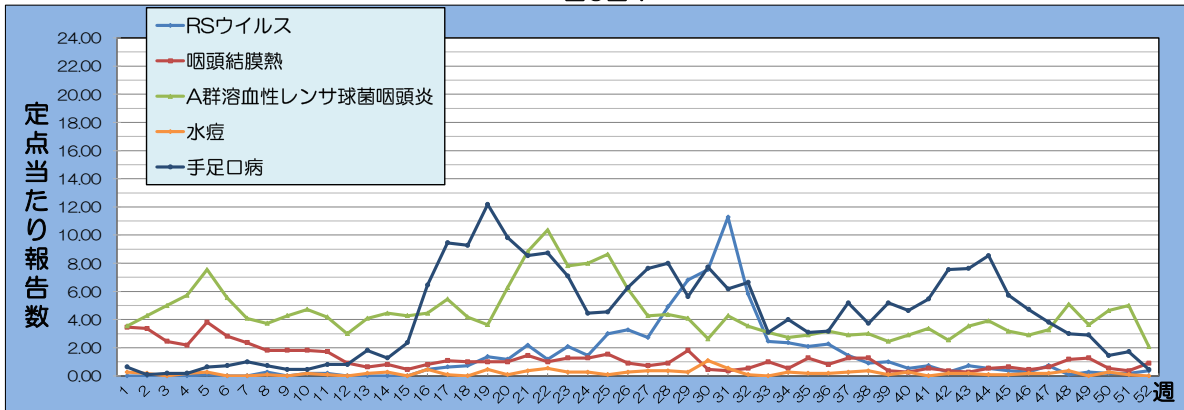


週別・疾病別患者数(グラフ)

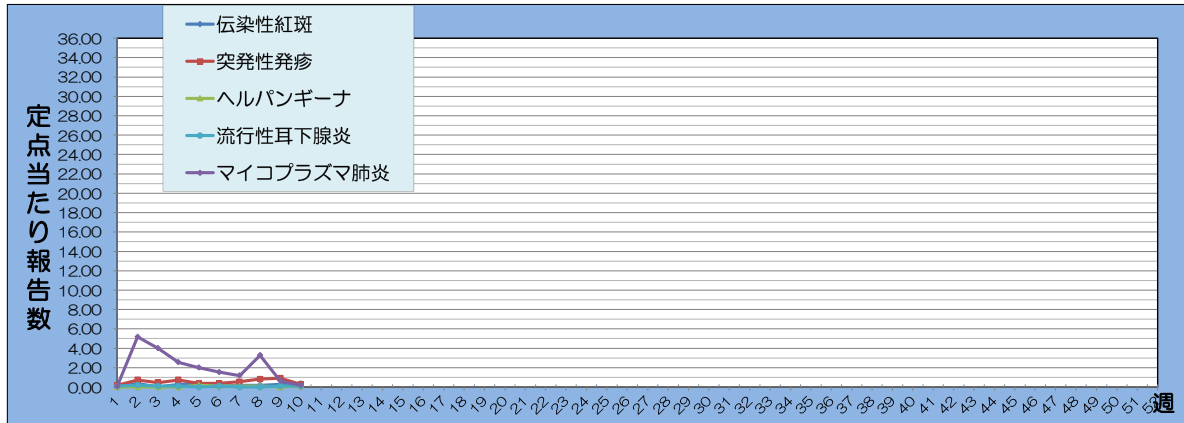
2025



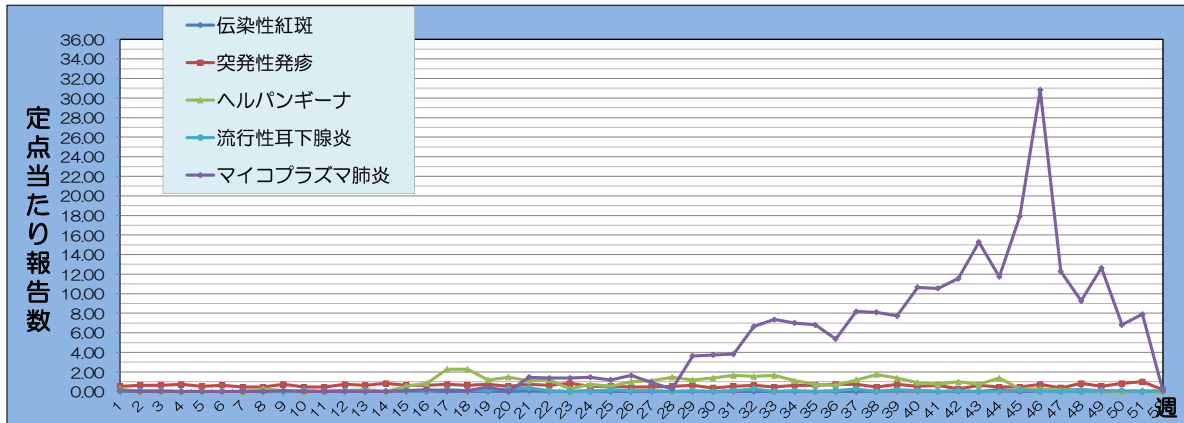
2024



2025



2024



掲載内容について不明な点は、大分市保健所保健予防課（TEL097-536-2851 FAX097-532-3356）までお問い合わせ下さい。