

坂ノ市地域包括支援センター通信

平成31年3・4月号 発行 坂ノ市地域包括支援センター TEL 592-6686

おうちの環境を整えることで暮らしやすくなります！

～福祉用具購入・福祉用具貸与～

ートイレー



トイレ用フレーム
手すり
両側に手すりが必要な方に。



サニタリーエース
和式トイレを洋式
タイプに。

ー浴室ー



浴室用手すり
防水仕様。浴槽の出入り
時等に便利。その他、浴
槽に取り付けるタイプ
も。



シャワーチェア
手すり、背もたれの有
無、折り畳み可能、座面
が回転するタイプなど
様々。

これらの商品を貸与、購入するには
介護保険の認定が必要です(所得に
より1割から3割の自己負担があ
ります)。詳しくは担当のケアマネ
ジャーさん、もしくは地域包括支援
センターにお尋ねください。

ー玄関ー



玄関踏み台
敷居の高さを調整し、
転倒を予防。

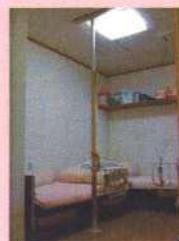


玄関手すり
壁に取り付けずに設置可
能。天板の重みで固定。両
側に手すりがあるタイプ
も。

ーその他ー



歩行器
荷物カゴの有無や重さ、
押しやすさなど自分に
合った設定が可能。



ベストポジションバー
天井から突っ張るタイプ
の手すり。組み合わせ次第
で様々な活用が可能。

自宅のように安心した生活を

～シルバーマンション虹の郷～

佐野にあるシルバーマンション虹の郷は、元大学の寮を改装して高齢者の方が暮らしやすいようにしたマンションです。終日、職員さんがおり、お食事や生活のお手伝いをしてくれます。要介護の方はもちろん、要支援、自立の方まで入居可能です。随時、見学等も受け付けているとの事ですので、これからの施設探しの参考にされてはいかがでしょうか。



シルバーマンション虹の郷



シルバーマンション虹の郷

大分市大字佐野宮ノ下 4455

電話 097-593-3212

空き状況、料金等につきましては、
直接施設にお問い合わせください。



祝 100歳！！

坂ノ市中央にお住いの姫野健造さんは大正8年生まれ。2月12日にめでたく100歳を迎えられました。



散歩が日課の健造さん。毎日25分、一度も休憩せずに歩いています。家ではゴミ出しや洗濯ものの取り込みも健造さんの役割です。

楽しみは飼っている猫の『みーちゃん』と遊ぶことと、毎晩お酒を5勺飲むこと。「これからも家の手伝いをしながら元気にすごしていきたい」と言われています。

週1回のデイケアでのリハビリテーションにも励み、100歳を超えてもなんでも前向きにおこなう健造さん。これからもお元気に、ご長寿日本一を目指してください！おめでとうございます！！