

竹中・判田地域 ささえあいマップ

竹中・判田地域包括支援センター
2024年版



はじめに	3		
医療機関	5	重度認知症デイケア	23
医療機関(歯科)	8	小規模多機能型居宅介護	24
介護老人福祉施設		看護小規模多機能型居宅介護	24
(特別養護老人ホーム)	9	軽費老人ホーム(ケアハウス)	25
介護老人保健施設		福祉用具貸与・販売	25
(老人保健施設)	9		
短期入所生活介護(ショートステイ)	10	パワーアップ教室	26
短期入所療養介護(ショートステイ)	10	健康づくり運動教室	26
有料老人ホーム	11	地域ふれあいサロン	27
認知症対応型共同生活介護		老人クラブ	28
(グループホーム)	14	地域お互いさま活動事業	
居宅介護支援事業所	15	(訪問型サービスB)	29
訪問看護	17	有償ボランティア	
訪問リハビリテーション	17	みんなの後見センター	29
訪問介護(ヘルパー)	18		
定期巡回・随時対応型訪問介護看護	19	【付録】	
通所リハビリテーション(デイケア)	20	用語解説・マップ	
通所介護(デイサービス)	21		

※事業所情報は順不同、敬称略

はじめに

平素より地域包括支援センターの業務に格別のご高配を賜り、誠にありがとうございます。

この度、当センターにて竹中・判田圏域の「ささえあいマップ」を作成させていただきました。


ささえあいマップとは地域の医療機関・介護事業所などの保険事業、老人クラブ・ふれあいサロンといったボランティア等の「ささえあい」で成り立っている活動の情報をまとめ、広く地域の方に知っていただくことを目的とするものです。

私たちが日々暮らす地域のささえあいの場を改めてご確認をしていただきながら、ご活用いただけますと幸いです。

また、今後につきましては地域の皆様と一緒に本誌の内容を充実させていきたいと考えております。新たに追加をして欲しい項目や本誌にまだ掲載されていない地域の活動などで本誌への掲載をご希望の方はお気軽に当センターまでご相談をください。

今後ともよろしくお願い申し上げます。

竹中・判田地域包括支援センター 一同



知っちよるかえ？
「地域包括支援センター」
は高齢者とその家族の介護
や生活に関する相談窓口
らしいで！

竹中・判田地域包括支援センター

住所 大分市大字中判田 1910 番地 6

電話 097-597-4111

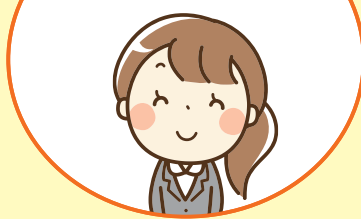
地域包括支援センターとは

地域包括支援センターは高齢者の総合相談窓口です！

主任
ケアマネジャー



社会福祉士



保健師



主任ケアマネジャー・社会福祉士・保健師の3職種が、お互いの専門性を活かし、チームとなって高齢者やその家族、近隣に響らす人などからのさまざまな相談等に対応します。

地域包括支援センターでは、地域で暮らす高齢者のみなさんが、いつまでも健やかに住み慣れた地域のなじみの関係の中で生活し続けることができるよう、「介護」「福祉」「保健」「医療」など総合的に支援しています。

「困ったなあ…」を
一緒に
考えます



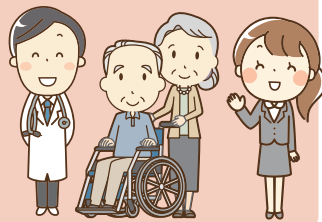
高齢者やその家族の介護・福祉・保健・医療に関する相談を受け、必要なサービスを紹介します。

あなたの
元気を
応援します



身体の機能や体力に不安がある方や、今の健康を維持したい方へ介護予防の取り組みの支援を行います。

地域の
協力体制を
支えます



高齢者を支える地域のケアマネジャーの支援のほか、高齢者にとって暮らしやすい地域にするため、さまざまな機関と連絡を取りながら支援します。

高齢者の
権利と尊厳を
守ります



高齢者が安心して暮らせるよう、消費者被害等の相談を受けるほか、成年後見制度の紹介や虐待防止など高齢者の権利と尊厳を守ります。

医療機関

医療機関名 (法人名)	衛藤病院 (医療法人社団 親和会)				マップ 番号	医①
診療科目	精神科					
住所	大分市大字上判田3433番地					
TEL	097-597-0093					
FAX	097-597-6231					
往診	×	訪問診療	×	オレンジドクター	○	

医療機関名 (法人名)	えとう内科病院 (医療法人社団 親和会)				マップ 番号	医②
診療科目	内科・呼吸器科・消化器科・循環器科・リハビリテーション科					
住所	大分市大字中判田1428番地の1					
TEL	097-597-6150					
FAX	097-597-6156					
往診	○	訪問診療	○	オレンジドクター	×	

医療機関名 (法人名)	大分丘の上病院 (医療法人 善慈会)				マップ 番号	医③
診療科目	精神科・心療内科・神経内科					
住所	大分市大字竹中1403					
TEL	097-597-3660					
FAX	097-597-3657					
往診	×	オレンジドクター	×	往診	○	

医療機関名 (法人名)	大嶋医院 (医療法人 大和会)			マップ 番号	医④
診療科目	内科				
住所	大分市大字竹中2666番地				
TEL	097-597-0015				
FAX	097-597-7152				
往診	○	訪問診療	○	オレンジドクター	○

医療機関名 (法人名)	くぼた高江クリニック			マップ 番号	医⑤
診療科目	内科				
住所	大分市高江南3丁目1-1				
TEL	097-554-3230				
FAX	097-596-7155				
往診	×	訪問診療	×	オレンジドクター	×

医療機関名 (法人名)	大南クリニック			マップ 番号	医⑥
診療科目	内科・外科				
住所	大分市中判田1864				
TEL	097-597-6633				
FAX	097-597-6650				
往診	○	訪問診療	×	オレンジドクター	○

医療機関名 (法人名)	ふじしま整形外科 (医療法人 ふじしま整形外科)			マップ 番号	医⑦
診療科目	整形外科・リウマチ科・リハビリテーション科・麻酔科				
住所	大分市大字中判田15番95				
TEL	097-548-8118				
FAX	097-548-8114				
往診	×	訪問診療	×	オレンジドクター	×

医療機関名 (法人名)	山下循環器科内科 (医療法人 山下循環器科内科)			マップ 番号	医⑧
診療科目	内科・循環器内科・消化器内科・リハビリテーション科				
住所	大分市大字下判田2349番地1				
TEL	097-597-1110				
FAX	097-597-1109				
往診	○	訪問診療	○	オレンジドクター	○

医療機関（歯科）

医療機関名 (法人名)	高江にこにこ歯科クリニック（医療法人 春和会）				マップ 番号	歯①
診療科目	歯科					
住所	大分市高江南3-1-2					
TEL	097-554-3318					
FAX	097-554-3318					
往診	×	オレンジドクター	×	往診	×	

医療機関名 (法人名)	判田歯科クリニック				マップ 番号	歯②
診療科目	歯科・小児歯科					
住所	大分市大字中判田字尾坪1865番地					
TEL	097-597-7373					
FAX	097-597-7373					
往診	×	オレンジドクター	×	往診	×	

医療機関名 (法人名)	むくもと歯科医院（医療法人 むくもと歯科医院）				マップ 番号	歯③
診療科目	歯科・小児歯科・矯正歯科・口腔外科					
住所	大分市中判田1734-8					
TEL	097-597-6480 フリーダイヤル0120-648-832					
FAX	097-597-0168					
往診	※送迎あり	オレンジドクター	×	往診	×	

介護老人福祉施設（特別養護老人ホーム）

事業所名 (法人名)	特別養護老人ホーム 寿志の里（社会福祉法人 龍和会）	マップ 番号	特養①
住所	大分市大字中判田1342番地の3		
TEL	097-548-8202		
FAX	097-597-6677		

事業所名 (法人名)	指定介護老人福祉施設 清静園（社会福祉法人 一志会）	マップ 番号	特養②
住所	大分市大字竹中5268番地		
TEL	097-597-3189		
FAX	097-597-6964		

介護老人保健施設（老人保健施設）

事業所名 (法人名)	介護老人保健施設 親和園（医療法人社団 親和会）	マップ 番号	老健①
住所	大分市大字中判田1428番地の1		
TEL	097-597-3635		
FAX	097-597-3634		

短期入所生活介護（ショートステイ）

事業所名 (法人名)	寿志の里ショートステイサービス（社会福祉法人 龍和会）	マップ 番号	S①
住所	大分市大字中判田1342番地の3		
TEL	097-548-8202		
FAX	097-597-6677		

事業所名 (法人名)	清静園指定短期入所生活介護事業所（社会福祉法人 一志会）	マップ 番号	S②
住所	大分市大字竹中5268番地		
TEL	097-597-3189		
FAX	097-597-6964		

短期入所療養介護（ショートステイ）

事業所名 (法人名)	介護老人保健施設 親和園（医療法人社団 親和会）	マップ 番号	S③
住所	大分市大字中判田1428番地の1		
TEL	097-597-3635		
FAX	097-597-3634		

有料老人ホーム

事業所名 (法人名)	有料老人ホーム Azalea Hill (有限会社 恵の会)	マップ 番号	有老①
住所	大分市大字下判田205番地8		
TEL	097-597-6520		
FAX	097-597-6530		

事業所名 (法人名)	有料老人ホーム 心笑み (合同会社 未来サポート)	マップ 番号	有老②
住所	大分市判田台南2丁目2番1号		
TEL	097-574-5811		
FAX	097-574-5883		

事業所名 (法人名)	Green ガーデンアトリオ高江 (株式会社ラヴィング)	マップ 番号	有老③
住所	大分市高江中央1丁目1304番地1		
TEL	097-535-7115		
FAX	097-535-7116		

事業所名 (法人名)	住宅型有料老人ホーム シルバーメゾンはんだの郷 (株式会社 ビッグプランニング)	マップ 番号	有老④
住所	大分市判田台北4丁目1番2号		
TEL	097-560-4441		
FAX	097-560-4355		

事業所名 (法人名)	住宅型有料老人ホーム だいなんの郷 (株式会社 グッドケア大分)	マップ 番号	有老⑤
住所	大分市高江北1丁目17-3		
TEL	097-535-7070		
FAX	097-535-7077		

事業所名 (法人名)	住宅型有料老人ホーム だんのはるの郷 (株式会社 グッドケア大分)	マップ 番号	有老⑥
住所	大分市高江北1丁目17-1		
TEL	097-529-6033		
FAX	097-529-7514		

事業所名 (法人名)	住宅型有料老人ホーム ちゅら山 (ゆいまーる株式会社)	マップ 番号	有老⑦
住所	大分市高江北1丁目8番2号		
TEL	097-554-8051		
FAX	097-554-8061		

事業所名 (法人名)	住宅型有料老人ホーム 和らぎの里 (医療法人社団 親和会)	マップ 番号	有老⑧
住所	大分市大字中判田1950番地の1		
TEL	097-597-6360		
FAX	097-597-6370		

事業所名 (法人名)	住宅型有料老人ホーム ゆいまーる (ゆいまーる株式会社)	マップ 番号	有老⑨
住所	大分市高江北1丁目8番1号		
TEL	097-511-1115		
FAX	097-568-6360		

認知症対応型共同生活介護（グループホーム）

事業所名 (法人名)	グループホームきんもくせい（有限会社 アテネ）	マップ 番号	GH ①
住所	大分市大字下判田 3 7 9 5 - 1		
TEL	0 9 7 - 5 7 8 - 8 5 2 3		
FAX	0 9 7 - 5 7 8 - 8 5 2 4		

事業所名 (法人名)	グループホーム庄屋の里（医療法人社団 親和会）	マップ 番号	GH ②
住所	大分市大字中判田 1 9 5 0 番地の 6		
TEL	0 9 7 - 5 9 7 - 8 5 7 0		
FAX	0 9 7 - 5 9 7 - 8 5 7 1		

事業所名 (法人名)	清静園指定認知症対応型共同生活介護事業所 (社会福祉法人 一志会)	マップ 番号	GH ③
住所	大分市大字竹中 5 2 6 8 番地		
TEL	0 9 7 - 5 9 7 - 3 2 9 6		
FAX	0 9 7 - 5 9 7 - 6 9 6 4		

事業所名 (法人名)	グループホーム高江の里（社会福祉法人 龍和会）	マップ 番号	GH ④
住所	大分市大字中判田 1 3 4 2 番地の 3		
TEL	0 9 7 - 5 4 8 - 8 2 0 2		
FAX	0 9 7 - 5 9 7 - 6 6 7 7		

居宅介護支援事業所

事業所名 (法人名)	ケアサポートやました (医療法人山下循環器科内科)	マップ 番号	居①
住所	大分市大字下判田2349番地の1		
TEL	097-597-4700		
FAX	097-597-4721		

事業所名 (法人名)	介護保険サービスセンター清静園 (社会福祉法人 一志会)	マップ 番号	居②
住所	大分市大字竹中5268番地		
TEL	097-597-7507		
FAX	097-597-5669		

事業所名 (法人名)	介護保険相談 心音 (合同会社 心音)	マップ 番号	居③
住所	大分市判田台北4丁目13-3		
TEL	097-597-0450		
FAX	097-507-9647		

事業所名 (法人名)	はんだ介護保険支援センター (医療法人社団 親和会)	マップ 番号	居④
住所	大分市大字中判田1419番地		
TEL	097-597-0190		
FAX	097-597-0264		

事業所名 (法人名)	ライフサポート愛和 (合同会社 ライフネットワーク愛和)	マップ 番号	居⑤
住所	大分市高江中央3丁目4629番4		
TEL	097-574-8777		
FAX	097-574-8778		

事業所名 (法人名)	リバティケアマネ事務所 (合同会社 Liberty)	マップ 番号	居⑥
住所	大分市中判田1704-3コーポ角202		
TEL	097-547-9880		
FAX	097-547-9890		

訪問看護

事業所名 (法人名)	判田訪問看護ステーションきらら (医療法人社団 親和会)	マップ 番号	訪看①
住所	大分市大字中判田1419番地の2		
TEL	097-597-0255		
FAX	097-597-0254		

事業所名 (法人名)	訪問看護ステーションかなりあ (株式会社 ラヴィング)	マップ 番号	訪看②
住所	大分市高江中央1丁目1304番地1		
TEL	097-535-8165		
FAX	097-535-7116		

事業所名 (法人名)	訪問看護ステーションゆいまる (ゆいまる株式会社)	マップ 番号	訪看③
住所	大分市高江北2丁目4712-8		
TEL	097-596-7765		
FAX	097-574-8658		

訪問リハビリテーション

事業所名 (法人名)	えとう内科病院 (医療法人社団 親和会)	マップ 番号	訪リ①
住所	大分市大字中判田1428番地の1		
TEL	097-597-6150		
FAX	097-597-6156		

訪問介護（ヘルパー）

事業所名 (法人名)	ヘルパーステーションここえみ（合同会社 未来サポート） ※ R5.12.1 より休止中	マップ 番号	へ①
住所	大分市判田台南2丁目2番1号		
TEL	097-574-5811		
FAX	097-574-5883		

事業所名 (法人名)	清静園指定訪問介護事業所（社会福祉法人 一志会）	マップ 番号	へ②
住所	大分市大字竹中5268番地		
TEL	097-597-3465		
FAX	097-597-3465		

事業所名 (法人名)	訪問介護ステーションとき（株式会社 ラヴィング）	マップ 番号	へ③
住所	大分市高江中央1丁目1304番地1		
TEL	097-535-8166		
FAX	097-535-7116		

事業所名 (法人名)	はんだヘルパーステーション（医療法人社団 親和会）	マップ 番号	へ④
住所	大分市大字中判田1419番地の2		
TEL	097-597-8976		
FAX	097-597-0264		

事業所名 (法人名)	ヘルパーステーションみち草 (株式会社 グッドケア大分)	マップ 番号	へ⑤
住所	大分市高江北1丁目17番1号		
TEL	097-529-7509		
FAX	097-529-7514		

定期巡回・随時対応型訪問介護看護

事業所名 (法人名)	定期巡回型サービスゆいまーる (ゆいまーる株式会社)	マップ 番号	へ⑥
住所	大分市高江北1丁目8番1号		
TEL	097-511-1115		
FAX	097-568-6360		

通所リハビリテーション（デイケア）

事業所名 (法人名)	えとう内科病院通所リハビリテーション (医療法人社団 親和会)	マップ 番号	通り①
住所	大分市大字中判田1428番地の1		
TEL	097-597-6150		
FAX	097-597-6156		

事業所名 (法人名)	デイケアやました（医療法人山下循環器科内科）	マップ 番号	通り②
住所	大分市下判田2349-1		
TEL	097-597-2288		
FAX	097-597-4721		

通所介護（デイサービス）

事業所名 (法人名)	デイサービスセンターアザレア（有限会社 恵の会）	マップ 番号	通介①
住所	大分市大字下判田205番地8		
TEL	097-597-6520		
FAX	097-597-6530		

事業所名 (法人名)	デイサービスおおるり（株式会社 ラヴィング）	マップ 番号	通介②
住所	大分市高江中央1丁目1304番地1		
TEL	097-535-7115		
FAX	097-535-7116		

事業所名 (法人名)	デイサービスここ笑み（合同会社 未来サポート）	マップ 番号	通介③
住所	大分市判田台南2丁目2番1号		
TEL	097-574-5811		
FAX	097-574-5883		

事業所名 (法人名)	寿志の里デイサービスセンター（社会福祉法人 龍和会）	マップ 番号	通介④
住所	大分市大字中判田1342番地の3		
TEL	097-548-8202		
FAX	097-597-6677		

事業所名 (法人名)	清静園指定通所介護事業所 (社会福祉法人 一志会)	マップ 番号	通介⑤
住所	大分市大字竹中5268		
TEL	097-597-4363		
FAX	097-597-6964		

事業所名 (法人名)	デイサービスセンターだいなんの郷 (株式会社 グッドケア大分)	マップ 番号	通介⑥
住所	大分市高江北1丁目17番4号		
TEL	097-535-7070		
FAX	097-535-7077		

事業所名 (法人名)	デイサービスセンターだんのはるの郷 (株式会社 グッドケア大分)	マップ 番号	通介⑦
住所	大分市高江北1丁目17番1号		
TEL	097-529-6033		
FAX	097-529-7514		

事業所名 (法人名)	デイサービスセンターはんだの郷 (株式会社 ビッグプランニング)	マップ 番号	通介⑧
住所	大分市判田台北4丁目1番2号		
TEL	097-560-4441		
FAX	097-560-4355		

事業所名 (法人名)	デイサービスふるさと (ゆいまーる株式会社)	マップ 番号	通介⑨
住所	大分市高江北1丁目8番1号		
TEL	097-596-7755		
FAX	097-565-0039		

事業所名 (法人名)	ライフサポートまなと (合同会社 ライフネットワーク愛和)	マップ 番号	通介⑩
住所	大分市高江中央3丁目4629番4		
TEL	097-574-8777		
FAX	097-574-8778		

重度認知症デイケア

事業所名 (法人名)	重度認知症デイケア オレンジデイ (医療法人社団 親和会)	マップ 番号	通介⑪
住所	大分市大字上判田3433番地		
TEL	097-597-0093		
FAX	097-597-6231		

小規模多機能型居宅介護

事業所名 (法人名)	小規模多機能ホームゆいまーる (ゆいまーる株式会社)	マップ 番号	看多①
住所	大分市大字中判田1655番地1		
TEL	097-597-5800		
FAX	097-597-5801		

看護小規模多機能型居宅介護

事業所名 (法人名)	複合型サービスゆいまーる (ゆいまーる株式会社)	マップ 番号	看多②
住所	大分市高江北2丁目4712-8		
TEL	097-574-8657		
FAX	097-574-8658		

軽費老人ホーム（ケアハウス）

事業所名 (法人名)	ケアマンション清静園（社会福祉法人 一志会）	マップ 番号	軽費①
住所	大分市大字竹中5274-1		
TEL	097-597-3184		
FAX	097-597-2444		

福祉用具貸与・販売

事業所名 (法人名)	ふくるん（ゆいまーる株式会社）	マップ 番号	用具①
住所	大分市大字中判田1655番地1		
TEL	097-597-5800		
FAX	097-597-5801		

パワーアップ教室（地域密着型通所介護・介護予防通所介護）

日常生活の自立を目的に、理学療法士、作業療法士、栄養士、歯科衛生士が、運動・口腔機能の改善や栄養改善のプログラムを3カ月間（週1回）実施し、自宅でも続けられるよう支援します。

教室名	パワーアップ教室（社会医療法人財団 天心堂）		
場所	天心堂 デイセンター（大分市戸次5185番地の2）		
開催日	毎週火・木曜日	時間	9:30～11:30
TEL	097-597-7730	FAX	097-597-7730

健康づくり運動教室

大分市民健康づくり運動指導者協議会において養成された指導者が健康づくりのための運動教室を月2～4回、地区公民館等で開催しています。どなたでも自由に参加できます。大分市民健康づくり運動指導者協議会において養成された指導者が健康づくりのための運動教室を月2～4回、地区公民館等で開催しています。どなたでも自由に参加できます。

【判田】

教室名	場 所	開催日	時 間
西新川あじさい教室	西新川公民館	第1・3 水曜日	13:30～15:00
判田台健康づくり教室	判田台団地集会所	第1・2・3・4 月曜日	10:00～11:30
らくらく昆布刈教室	昆布刈公民館	第1・3 水曜日	9:30～11:00
東新川いきいき健康教室	東新川公民館	第2・4 木曜日	10:00～11:30
にこにこ元気クラブ教室	豊田公民館	第1・2・3・4 金曜日	10:00～11:30
庄屋村すこやか教室	庄屋村公民館	第1・2・3・4 水曜日	10:00～11:30
わくわくまなと健康教室	高江ライフサポートまなと	第1・3 土曜日	10:00～11:30
高江もくれん教室	高江南1丁目公民館	第1・3 金曜日	13:30～15:00
ひばり健康体操教室	ひばりヶ丘公民館	第2・4 木曜日	10:00～11:30
高江北健康教室	高江北公民館	毎週水曜日	10:00～11:30

【竹中】

教室名	場 所	開催日	時 間
竹中冬田教室	中冬田公民館	第2・4 火曜日	10:00～11:30
竹中はつらつ教室	中竹中公民館	第2・4 金曜日	13:30～15:00
河原らんらん教室	河原公民館	第2・4 火曜日	13:30～15:00
竹中・竹の子会教室	下冬田公民館	第1・4 木曜日	10:00～11:30
竹中・伊与床教室	伊与床公民館	第2・4 金曜日	9:30～11:00

地域ふれあいサロン

高齢者が集い交流し、生きがいつくりや仲間づくり、介護予防を目的とした活動の場です。地域のボランティアなどの協力を得ながら地域住民の方が自主的に運営をしています。

【判田】

名称	場 所	開催日	内 容
いきいきサロン 判田台さくら会	判田台集会所	第4水曜 1時間程度	社会福祉協議会等からの講師による講演 12月忘年会・1月ぜんざいつくり など
いきいきサロン つつじ会	つつじヶ丘 公民館	月1回開催	ゲーム、グラウンドゴルフ、ラジオ体操、 貯筋運動 など
永福お楽しみ会	片野公民館	第4日曜	コロナ禍となり集まったの活動は休止中。 代わりに代表者が会員宅を家庭訪問、交 流を続けている。活動再開に向け準備中。 (R6.1月時点)
庄屋村サロン	庄屋村公民館	第1日曜・第3月曜 10:00～11:30	運動(めじろん体操・ビデオ等)、季節の 歌を歌う、脳トレ、ぬり絵、ゲーム、食事会、 クリスマス会 など
ひばりヶ丘 粋き生きサロン	ひばりヶ丘 公民館	第4日曜 9:50～11:30 月1回会員へ連絡	ビンゴゲーム、ミニクイズ、クリスマス会、 南高校福祉科生徒によるハンドマッサー ジ、看護大研修生による健康相談 など

【竹中】

教室名	場 所	開催日	時 間
中冬田寿サロン	中冬田公民館	第2木曜	運動や歌 など
下竹中なずな会	下竹中公民館	第3火曜	体操、茶話会(手作りお菓子付)、年2 回誕生日会、講演会、ゲーム、忘年会、 新年会、食事会(たけや) など
中竹中 ふれあいサロン	中竹中公民館	第3水曜	食事会、音楽指導(社協より)、健康教室、 ビデオ鑑賞、講話、芸者を呼んでの催し、 薬草講座 など

※活動休止中のサロンについては掲載を割愛させて頂いております。

老人クラブ

おおむね 60 歳以上の方が地域を基盤に社会貢献活動や生きがいづくり、健康づくりを行う全国的な自主組織です。

【判田】

名 称	場 所	開催日	内 容
辰口あすなろ会	辰口公民館	4 月第 3 日曜・ 9 月	4 月総会、9 月敬老会、ゲートボール、医師の講話、懇親会、喜寿・米寿のお祝いなど
つつじヶ丘 老人会	つつじヶ丘 公民館 その他施設	年間計画に 基づいて開催	総会、定例会、誕生会、日帰り旅行、レクリエーション、球技大会・講演会・サロン等への参加、子ども見守隊 など
米良瑞穂クラブ	米良公民館	年間計画に基づいて 開催	地域の他団体との交流、演芸会、食事会、1 泊旅行（春・秋） など
ひばりヶ丘 老人会	ひばりヶ丘 公民館	第 1、3 木曜 (カラオケの会) 1 カ月 1 回 (その他活動)	年 4 回誕生会、年 4 回いきいき会、日帰り旅行、第 1・3 木曜カラオケの会、公民館清掃、草取り など

【竹中】

教室名	場 所	開催日	時 間
高城老人会	高城公民館	不定期	ペタンク、誕生日会、神社及び公民館の草刈り・清掃

※活動休止中の老人クラブについては掲載を割愛させて頂いております。

地域お互いさま活動事業（訪問型サービス B）

有償ボランティア

日常生活における多様な困りごとを住民同士の助け合いで支援します。

【判田】

名 称	場 所	開 催 日	内 容
判田おたすけ隊 (判田校区社会福祉協議会)	判田校区公民館	随時 (民生委員へ お問い合わせください)	日常生活での困りごとに対する生活援助 など

【竹中】

名 称	場 所	開 催 日	内 容
コミュニティカフェたけや (NPO 法人碧い海の会)	大分市竹中 下竹中 2573	毎週 火・木・土・日 11:30～14:00	コミュニティカフェ・イベント開催・講演会 など

みんなの後見センター

日常生活における多様な困りごとを住民同士の助け合いで支援します。

名 称	場 所	TEL	内 容
みんなの後見センター (株式会社ファイン)	大分市中判田 1910-1	0120-081-357	任意後見に関するイベント・セミナー開催

用語解説

区分	用語	解説
医療	往診	通院ができない患者の要請を受けて、医師がその都度、自宅にて診療を行うことです。突発的な病状の変化に対して、救急車を呼ぶほどでもない場合などにいつもお世話になっているかかりつけ医にお願いして診察に来てもらうものであり、臨時の手段です。
	訪問診療	1週間ないし2週間に1回程度の割合で定期的、且つ、計画的に医師が自宅を訪問し、診療、治療、薬の処方、療養上の相談、指導等を行っていくものです。
	オレンジドクター	「もの忘れ・認知症相談医」です。大分県では認知症の早期診断・早期支援体制の充実を図るため、認知症医療の研修を修了した医師を登録し、相談窓口とする取り組みを行っています。
入所	介護老人福祉施設 (特別養護老人ホーム)	施設サービス計画に基づいて、入浴、排せつ、食事等の介護その他の日常生活上の世話、機能訓練、健康管理及び療養上の世話を行うことを目的とする施設です。対象者は原則「要介護3以上」の方です。
	介護老人保健施設	施設サービス計画に基づいて、看護、医学的管理のもと、在宅復帰、在宅療養支援のため、リハビリテーション等を提供し機能維持、改善の役割を担う施設です。対象者は「要介護1以上」の方です。
	認知症対応型共同生活介護 (グループホーム)	認知症高齢者などが5～9人で共同生活(ユニット)を送りながら、介護スタッフによる食事、入浴、排せつなどの日常生活の介助や機能訓練を受けられる施設です。対象者は認知症の診断を受けた「要支援2以上」の方です。
	有料老人ホーム	介護付、住宅型、健康型に分類されます。竹中・判田圏域にある施設の大半は住宅型有料老人ホームです。これは原則、生活支援や見守りなどのサービスを受けて暮らす施設であり、介護が必要な際は外部の介護サービスを利用することができます。
	軽費老人ホーム (ケアハウス)	60歳以上で、身体機能の低下により日常生活を営むことについて不安があると認められ、家族による援助を受けることが困難な人が利用する施設です。申請は施設に直接申し込みとなります。
短期入所	短期入所生活介護	短期間施設に入所しながら、入浴、排せつ、食事等の介護その他日常生活上の世話及び機能訓練を行うことができるサービスです。自宅で介護をしている人が冠婚葬祭などによって一時的に介護ができなくなった時などにもサービスを受けられます。
	短期入所療養介護	短期間施設に入所しながら、看護、医学的管理のもと介護及び機能訓練その他必要な医療並びに日常生活上の支援を受けるサービスです。住み慣れた自宅での生活を長く続けられるために一時的に入所することで家族の身体的、精神的な負担の軽減を図ることができます。

区分	用語	解説
訪問	訪問看護	主治医の指示にもとづいて、看護師などが家庭を訪問して病状を観察したり、床ずれ等の手当て、診療の補助などを行うサービスです。
	訪問リハビリ	身体能力の低下を予防しまた回復をはかるため理学療法士・作業療法士などが主治医の指示にもとづいて家庭を訪問し日常生活の自立を助けるためのリハビリテーションを行うサービスです。
	訪問介護（ヘルパー）	訪問介護員（ヘルパー）が利用者の家庭を訪問して、食事、入浴、排せつの介助や、炊事、掃除、洗濯といった家事など日常生活の手助けを行います。※同居のご家族などがいらっしゃる場合、家事援助は原則利用不可となります。
通所	通所リハビリテーション（デイケア）	病院、施設に通い、日帰りで入浴や食事、日常生活を送るためのリハビリテーションが受けられます。
	通所介護（デイサービス）	施設に通い、日帰りで食事、入浴の提供や日常生活動作の訓練などが受けられます。
	重度認知症デイケア	医療保険で利用できる認知症の方のためのデイケアです。病院、施設に通い、日帰りで機能訓練やレクリエーション、食事の提供等が受けられます。
その他	居宅介護支援事業所	事業所に所属する介護支援専門員（ケアマネジャー）が利用者の心身の状況や置かれている環境に応じた介護サービスを利用するためのケアプランを作成し、ケアプランにもとづいて適切なサービスが提供されるよう事業者や関係機関との連絡、調整を行います。
	小規模多機能型居宅介護	施設への「通い」を中心として、短期間の「宿泊」や利用者の自宅への「訪問」を組合せ、家庭的な環境と地域住民との交流の下で日常生活上の支援や機能訓練を行います。
	看護小規模多機能型居宅介護	看護と介護を一体的に提供するサービスです。「訪問看護」と「小規模多機能型居宅介護」を組み合わせたサービスで、「通い」、「泊まり」、「訪問介護」、「訪問看護」サービスを提供します。
	福祉用具貸与・販売	歩行器、車いす、手すり、ベッドといった福祉用具を活用することで、けがや病気によって失った身体の機能を補完し、それにより生活動作の自立を図る。また用具の活用により介護者の負担軽減を図るサービスです。
	地域密着型サービス	住み慣れた自宅または地域での生活を支えるためのサービスです。原則として、大分市の住民が利用できます。

竹中



医③

医④

軽費① GH③
特養② 通介⑤
居② S② へ②

清静園 指定介護
老人福祉施設

ながとみ薬局 竹中店

後藤総合工業 株式会社

大分市立竹中中

竹中神社(神明社)

サロン M's ハーブ
リートメント ヘナ染め...

大分市 竹中公民館

大分県立二豊学園

隆泉堂
臨時休業

三信産業(株) 大分支店

(株)二豊ウィング

中部輸送

極東興和(株) 大分工場

株式会社 安藤産業

大分ディーゼル
自動車販売(有)

金子からあげ店本店

正スールエス株式
会社 プロマックス事業...

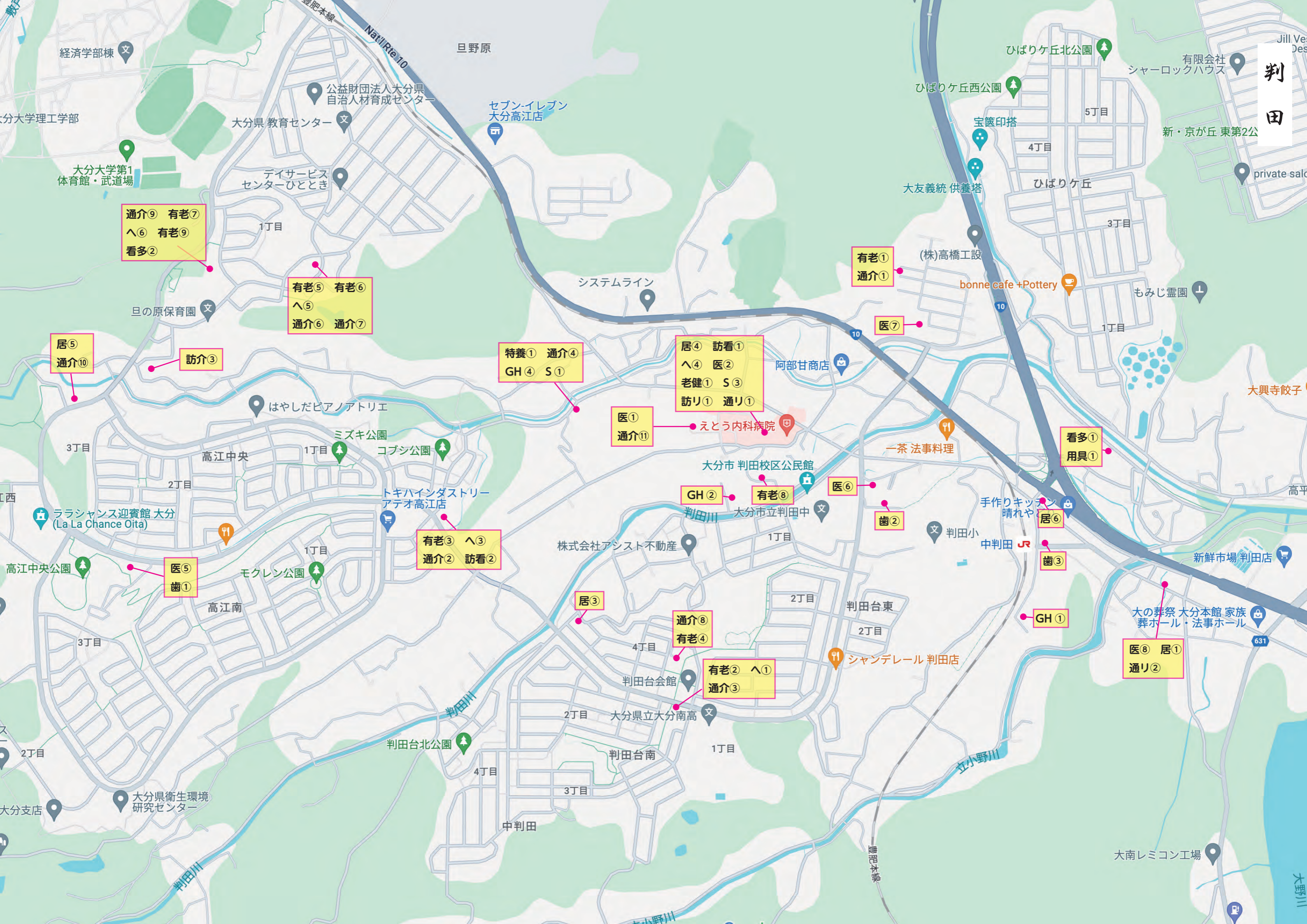
HOKO(株) 戸次工場

大原神社

大塔磨崖碑

大分カントリー
クラブ吉野コース

判田



通介9 有老7
へ6 有老9
看多2

有老5 有老6
へ5
通介6 通介7

居5
通介10

訪介3

特養1 通介4
GH4 S1

居4 訪看1
へ4 医2
老健1 S3
訪り1 通り1

医1
通介11

有老1
通介1

医7

看多1
用具1

GH2

有老8

医6

歯2

居6

歯3

医5
歯1

有老3 へ3
通介2 訪看2

居3

通介8
有老4

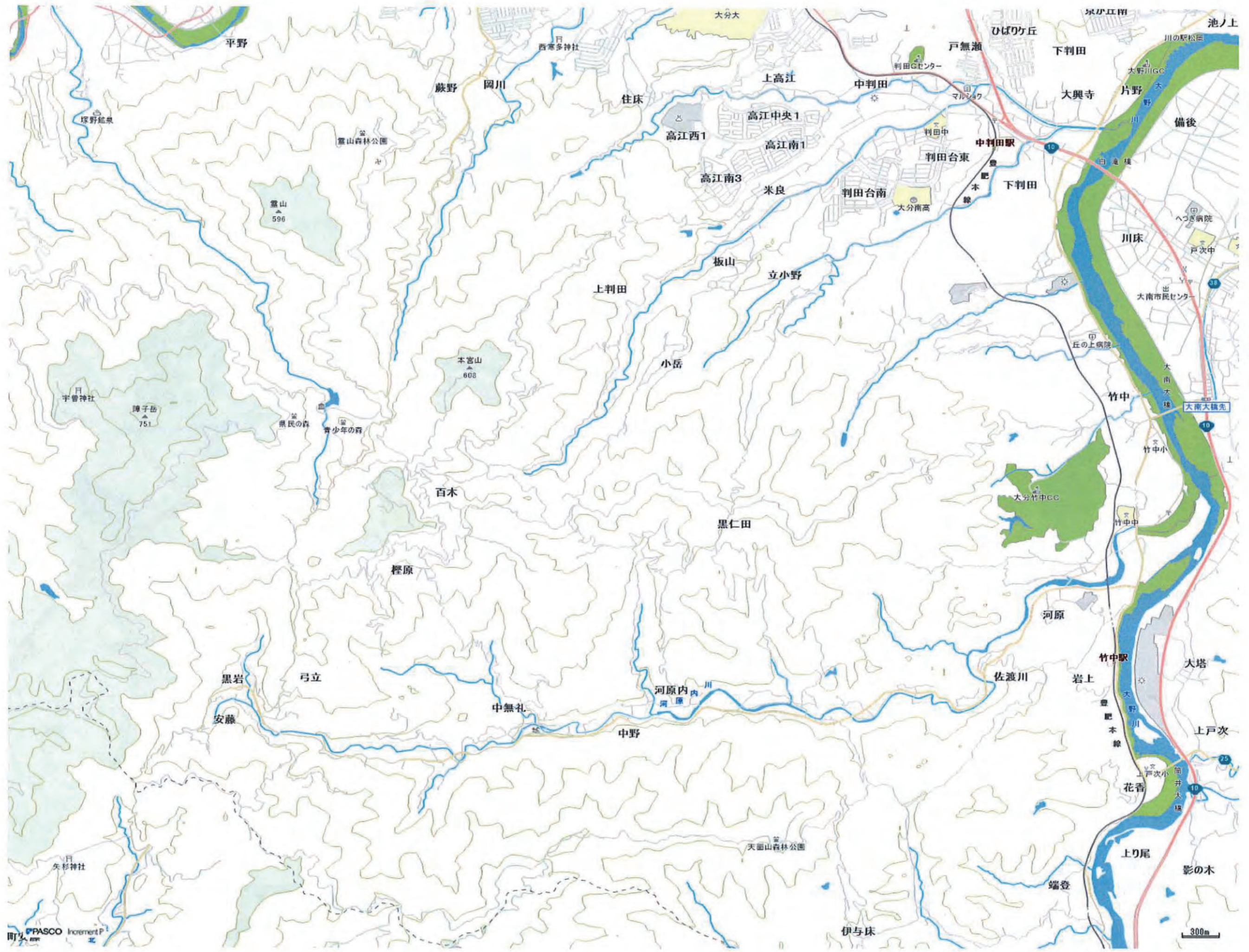
有老2 へ1
通介3

GH1

医8 居1
通り2

大野川

竹中・判田全体図





竹中・判田地域包括支援センター

大分市大字中判田 1910 番地 6

TEL : 597-4111

FAX : 597-1991

メールアドレス : t.h-houkatu@shinwakai-hosp.com
