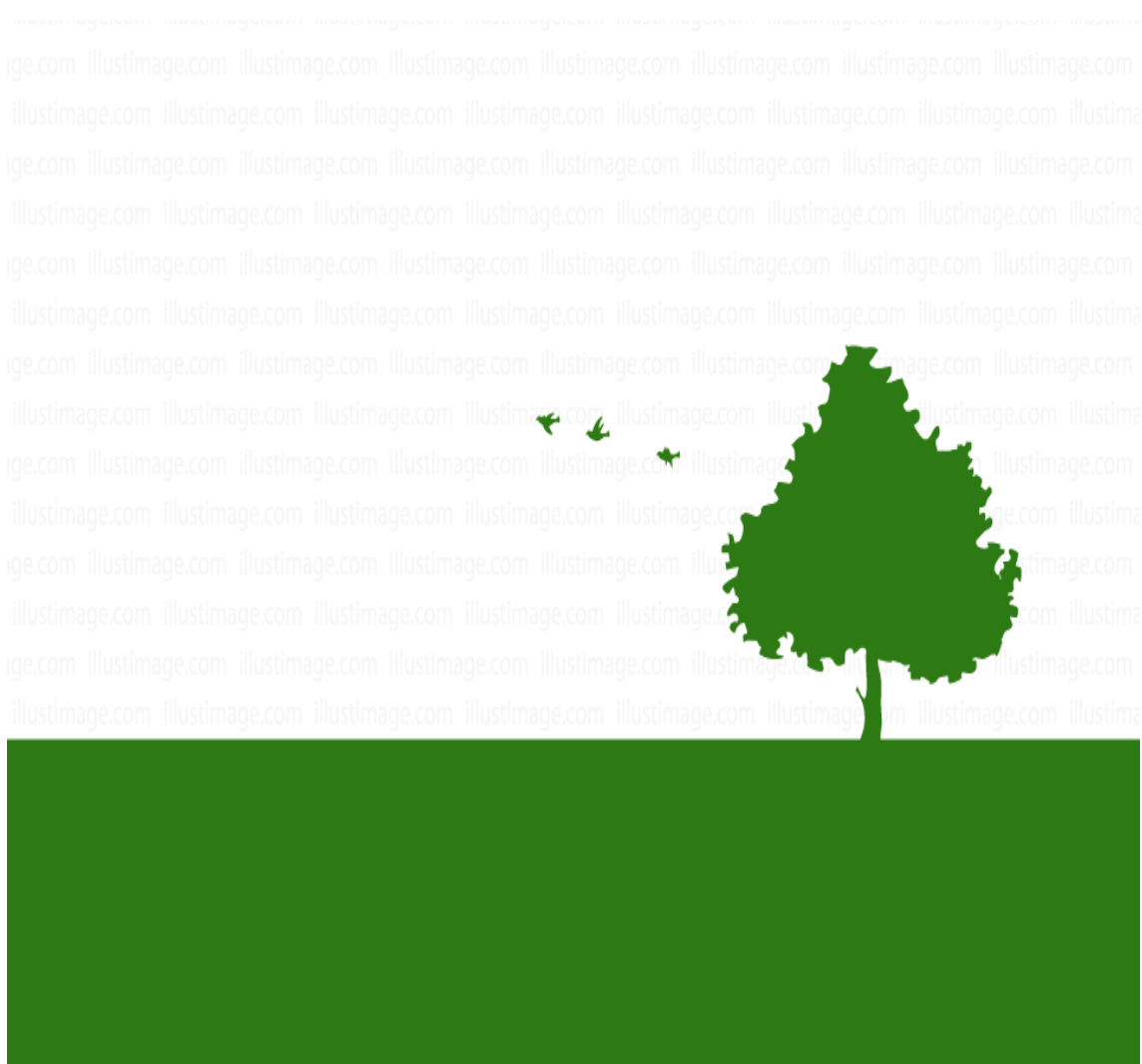


野津原圏域の 社会資源マップ



野津原地域包括支援センター作成

ふれあいサロン

サロン名	日時・内容
廻栖ふれあいサロン	月2回 ・スカットボール・健康体操・音楽会・外部講師を招いての講話等
入蔵健康サロン	月2回 ・健康講話・健康運動・体操・レクリエーション・遠足等
恵良ふれあいサロン	年14回 ・外部講師を招いての講話・茶話会・レクリエーション・しめ縄作り等
本町いきいきサロン	年14回 ・体操・人権学習・文化活動・しめ縄作り・子ども園との交流・お楽しみ会等
新町区ふれあいサロン	年12回 ・音楽や楽器演奏会・体操・ビデオ研修等
ふれあいサロン新川	月2～3回 ・花見・音楽療法・食事会・外部講師を招いての講演・ホウ酸団子作り等
宝入舟サロン会	月1回 ・ゲーム・食事会等
福宗一ふれあいサロン	年14回 ・外部講師を招いての講話・地区の祭りの練習や室内ゲーム等
竹の内ふれあいサロン	年15～16回 ・外部講師を招いての講演・レクリエーション・食事会・料理作り・お茶会・音楽等
秋葉楽しもう会 (矢の原)	月8回 ・外部講師を招いての講演・食事会・グラウンドゴルフ等
原村ふれあいサロン	約年10回 外部講師を招いての講話・誕生会・室内ゲーム等
長尾台長生きサロン	年25回 ・健康体操・外部講師を招いての講話・食事会・サツマイモ栽培・スカットボール等
今畑ふれあいサロン	年12回 ・健康体操・外部講師を招いての講話・お茶会・ゲーム等
太田いきいきサロン	年36回 ・体操・茶話会・外部講師を招いての講話・奉仕作業等
下詰にこにこ交流サロン	年14回程度 ・外部講師を招いての講話・茶話会等

ふれあいサロン

サロン名	日時・内容
上詰ふれあいきいきサロン	年36回 ・ゲーム・カラオケ・料理教室・グラウンドゴルフ・外部講師を招いての講話・映画鑑賞等
石合原ふれあいサロン	年10回 ・カラオケ・健康体操・室内ゲーム・料理・合唱・ハピネット体操等

老人会

活動地区	場所	日時・内容
廻栖	廻栖公民館	・月1回 公民館やお宮の掃除・年1回日帰り旅行
恵良	恵良公民館	・年4回 外部講師を招いての講話・毎月10日野津原神社の掃除・ロータリーの花壇の花植え・管理・日帰り旅行
本町	本町公民館	・月1回 神社の掃除・老人会主催の大会への参加・忘年会・新年会
新町	新町公民館	外部講師を招いての講話・運動・ゲーム等
福宗一	福宗一公民館	・年4回 神社掃除が主(掃除終了後茶話会)・老人会主催の大会への参加
福宗二	福宗二公民館	研修旅行・総会等
竹の内	竹の内公民館	・年12回 外部講師を招いての講話・体操・室内ゲーム・お花見
矢ノ原	矢ノ原公民館	年9回 神社の掃除・花壇の手入れ・道路掃除・グラウンド整備・しめ縄づくり
原村	原村公民館	・グラウンドゴルフ場の清掃・老人会主催の大会への参加・忘年会・新年会・日帰り旅行
太田	太田公民館	・体操・お茶会・ゲーム(スカットボール等)・外部講師を招いての講話・忘年会・新年会
下詰	下詰公民館	・お花見・地区の花壇の花植え・親睦会(日帰り旅行)・忘年会
上詰	上詰公民館	・年2回 外部講師を招いての講話
今市	今市公民館	・公民館・神社の掃除・花植え・つつじ植え・石畳の草むしり・除草剤・石畳のボランティアガイド・肥後街道の看板の清掃活動・老人会主催の大会への参加

グラウンドゴルフ

活動地区	場所	日時
恵良	Nスポ	水曜 8:30～
本町	野津原神社	土曜 8:30～【冬場は時間を下げる】
新町	Nスポ	月・金 午前中
竹の内	竹の内神社	月・木 13:30～【夏場は時間帯下げる】
矢ノ原	中部小学校	水・日 8:00～
原村	原村神社	水・土 8:30～
太田	太田公民館グラウンド	月～土 14:00～
長尾台	地区のグラウンド	第2・4水 14:00～
下詰	宮の下南の空き地	水・日 8:00～
今市	学校跡地のグラウンド	月・水・金 13:30～

ゲートボール

活動地区	場所	日時
廻栖	廻栖のゲートボール場	偶数日 14:00～
恵良	平野のゲートボール場	月・金 8:30～
本町	野津原神社	月～土 15:00～【冬季は14:00～】
新町	新町のゲートボール場	月～日 午前中
福宗一	福宗神社手前の広場	月・金 8:00～
矢ノ原	曜日きまっておらず人が集まったとき	
上詰	西部小学校	日 8:30～

サプナ運動教室

場所	場所	日時
廻栖	廻栖公民館	月 13時～15時
恵良	老人いこいの家	土 9時半～11時
新川	新川公民館	土 9時～11時
竹の内	老人いこいの家	金 14時～16時
今市	今市公民館	水 19時半～21時
今市	今市増進センター	水 10時半～12時
野津原支所	多世代交流プラザ	月 19時半～21時
野津原支所	多世代交流プラザ	木 13時半～15時

※全ての教室、1ヶ月500円。場所代・暖房代はその教室により別途。

その他

店名	場所	料金
合同会社KURIHAI	要相談	草刈り等困り事に対応。料金は内容による。

運動教室／その他

団体名	場所	日時・内容
3B体操	原村公民館	火曜(月3回)10:00～
3B体操	上詰公民館	月曜(月2回)10:00～
スロトレOB会	のつはる支所	第2・4水曜 10:00～
野津原いきいき元気教室	Nスポーツクラブ	木曜10:00～入会金あり／月会費1000円 送迎があるが送迎可能かどうかは要相談 (Nスポーツクラブでの高齢者対象の教室)
ななせ生きがいクラブ	野津原支所2階多世代交流プラザ	毎週火・木(月に1～2回休みあり)9:30～14:00 1回1000円(昼食・送迎代込み) 体操・レクリエーション・作品作り等

商品配達

店舗	配達エリア	料金
いけべ薬局	野津原全域	配達料なし【1回の注文3千円程だと助かる】 取り寄せ可能。
プロサービス	野津原全域	配達料なし
ひぐらし茶屋	野津原全域	店で取り扱っている食料品・日用品を野菜の集荷時に配達するサービスをたちあげたが利用者がいない。今後利用者がいれば検討したいとの事なので要問合せ。

お弁当配達

店名	配達エリア	料金
森のごはんや	中部小学校区 (それ以外要相談)	1食500円、鶏料理中心(おかずを小さくしたり柔らかくしたりの対応可)。16時半～の配達。
配食のふれ愛	要相談	食の自立支援事業利用の場合400円、それ以外は弁当の種類による。配達時間は昼食前頃。

美容室(送迎あり)

店舗	送迎エリア	料金
ポニー美容室	現在送迎している方もいて、要相談	カット2300円
いまいち美容室	現在送迎している方もいて、要相談	カット2000円

訪問理美容

店名	訪問エリア	料金
さんぱつ屋	野津原全域	カット1000円【自宅玄関にてカット等実施】

圏域内 事業所他

種類	事業所名	電話
居宅介護支援事業所	介護保険サービスセンター和泉荘	588-1203
	大分市介護保険サービスセンター さざんか野津原事業所	588-5071
訪問介護	訪問看護ステーション四ツ葉	585-5801
	ホームヘルプステーションひまわり	588-5010
	ヘルプステーションプロサービス	588-0132
訪問看護	わさだ訪問看護ステーション のつはるサテライト	588-1311
通所介護	和泉デイサービスセンターB型	588-1220
	デイサービスセンターひまわり	588-5010
	デイサービスセンターほほえみ	588-1881
	デイサービスセンターホテルの家	588-1211
	デイサービスセンター心笑花	574-6500
	デイサービスセンター ぽっぽぽはとぽっぽ	586-4155
通所リハビリ	のつはる診療所デイケア	588-1311
認知症対応型 通所介護	和泉デイサービスセンターE型	588-1203
短期入所生活介護	和泉ショートステイサービス	588-1110
短期入所療養介護	のつはる診療所	588-1203
介護老人福祉施設	特別養護老人ホーム和泉荘	588-1110
グループホーム	グループホームのつはる	588-1323
	グループホーム館	588-0953
有料老人ホーム	有料老人ホーム館	588-0953
	住宅型有料老人ホームホテルの家	588-1211
	住宅型有料老人ホームひまわりの郷	588-5010
	住宅型有料老人ホームほほえみの里	588-1881
	宅老所 ぽっぽぽ はとぽっぽ	586-4155
サービス付高齢者 向け住宅	和泉しあわせの丘	588-1220

医療機関

病院名	診療科目	電話
のつはる診療所	内科・整形外科・頭痛外来	588-1311
柴田歯科医院	歯科	588-0058