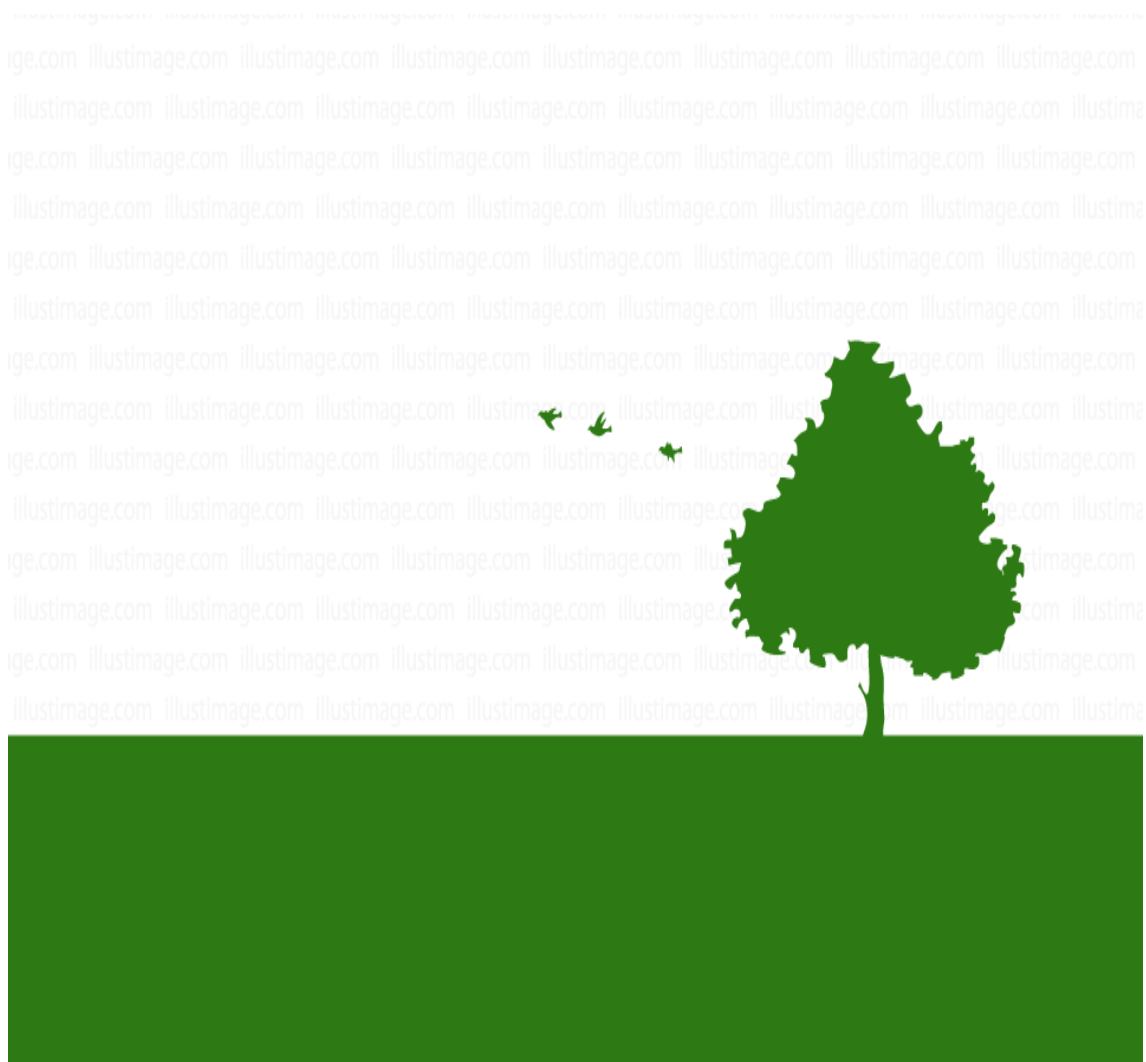


# 野津原圏域の 社会資源マップ



## ふれあいサロン

サロン名	日時・内容
廻栖ふれあいサロン	月4回 スカットボール・健康体操・外部講師を招いての講話等
入蔵健康サロン	月2回 健康講話・健康運動・体操・外部講師を招いての講話等
本町いきいきサロン	年14回 体操・人権学習・文化活動・しめ縄作り・お楽しみ会等
秋葉楽しもう会 (矢の原)	月8回 グラウンドゴルフ・外部講師を招いての講話等
原村ふれあいサロン	年10回 グラウンドゴルフ・体操・室内ゲーム等
今畑ふれあいサロン	年12回 健康体操・外部講師を招いての講話・お茶会・ゲーム等
太田いきいきサロン	年36回 体操・茶話会・奉仕作業・ゲーム・カラオケ等
堪水生きがいサロン	年12回 体操・茶話会・奉仕作業・外部講師を招いての講和等
下詰にこにこ交流サ ロン	年12回 外部講師を招いての講話・体操等
上詰ふれあいいきい きサロン	年12回 ゲーム・カラオケ・グラウンドゴルフ・外部講師を招いての講 話・映画鑑賞等
石合原ふれあいサ ロン	年11回 カラオケ・健康体操・室内ゲーム・ハピネット体操等

## 老人会

活動地区	場所	日時・内容等
廻栖	廻栖公民館	公民館・お宮の掃除
福宗一	福宗一公民館	年4回 神社掃除が主(掃除終了後茶話会)
福宗二	福宗二公民館	研修旅行・総会等
今畑	今畑公民館	お宮掃除・バス停掃除・草取り等
竹の内	竹の内公民館	年3~4回 お花見・忘年会・お弁当配布
矢ノ原	矢ノ原公民館	神社の掃除・花壇の手入れ・道路掃除等
原村	原村公民館	グラウンドゴルフ場の清掃・体操・忘年会・ 新年会・誕生日会・日帰り旅行
太田	太田公民館	月1回ゴミ拾い等の清掃活動・体操・お茶 会・ゲーム(スカットボール等)・
下詰	下詰公民館	お花見・地区の花壇の花植え
上詰	上詰公民館	外部講師を招いての講話・清掃活動等
今市	今市公民館	公民館・神社の掃除・花植え・つつじ植え・ 石畳の草むしり等

## グラウンドゴルフ

活動地区	場所	日時
恵良	Nスポ	水曜 夏9:00～冬13:00～
本町	Nスポ	月・金 9:00～(季節により時間変更有)
新町	旧中部小学校	月・金 午前中
竹の内	竹の内神社	月・木 13:30～【夏場は時間帯下げる】
矢ノ原	旧中部小学校	水・日 8:30～
原村	原村神社	水・土 8:30～
太田	太田公民館グラウンド	火・木・土 13:30～15:00
下詰	宮の下南の空き地	水・日 8:30～

## ゲートボール

活動地区	場所	日時
廻栖	廻栖のゲートボール場	偶数日 14:00～
福宗一	福宗神社手前の広場	月・金 8:00～
矢ノ原	曜日きまっておらず人が集まったとき	
上詰	旧西部小学校	日 8:30～

## 運動教室／その他

団体名	場所	日時・内容
3B体操	原村公民館	火曜(月3回)10:00～
3B体操	上詰公民館	金曜10:00～
スロトレOB会	のつはる支所	第2・4水曜 10:00～

## その他

店名	場所	料金
合同会社KURIHAI ねこの手宅配便	野津原圏域外も要相談	電球交換や家具の組み立て・お墓掃除・草刈り等 介護保険では対応できないちょっとしたお困りご とのお手伝い。内容により料金は異なるが事前に きちんとご説明や見積もりをしてからの作業とな る。 TEL:090-8394-6784

## 大分市地域お互いさま活動

事務局	場所	料金
のつはる・たすけあ いらボ(野津原地区 社会福祉協議会)	野津原全域	草取り・ゴミ出し・重たいものの移動・お話相手等 日常生活のちょっとしたお困りごとのお手伝い。 お支払い頂く費用の目安:10分100円/人 ※あくまでも目安。作業時間・作業人数による。 まずは事務局(080-1787-9758)にご連絡下さい。

## 商品配達

店舗	配達エリア	料金
いけば薬局	野津原全域	配達料なし【1回の注文3千円程だと助かる】 取り寄せ可能。TEL:097-588-0019
プロサービス	野津原全域	配達料なし【1個から配達可】TEL:097-588-0132

## 移動販売・買い物代行

店舗	配達エリア	料金
配食のふれ愛 大分南店	野津原全域	配食ふれ愛大分南店のサービスを利用している 方に限り利用可能。基本料金は買い物料金+ 1000円。月4回利用なら3000円。買い物場所や 購入金額により料金変動する為、要相談。 TEL:097-511-2071
移動スーパー とくし丸	野津原全域	サンリブわさだの商品をご自宅まで届ける移動 スーパー。週2回決まったコースを巡回。商品1点 につきプラス20円となる、「+20円ルール」を採 用。TEL:093-752-3733

## お弁当配達

店名	配達エリア	料金
森のごはんや	中部小学校区 (それ以外要相談)	1食500円、鶏料理中心(おかずを小さくしたり柔 らかくしたりの対応可)。基本16時半~の配達だ が、希望あれば要相談。TEL:080-5289-6000
配食のふれ愛 大分南店	野津原全域	食の自立支援事業利用の場合450円、それ以外 は弁当の種類による。配達時間は要相談。TEL: 097-511-2071

## 美容室(送迎あり)

店舗	送迎エリア	料金
いまいち美容室	現在送迎している方 もいて、要相談	カット2000円 TEL:097-589-2513

## 圏域内 事業所他

種類	事業所名	電話
居宅介護支援事業所	介護保険サービスセンター和泉荘	588-1203
	介護保険相談センターTONERIKOの木 大分	547-7414
訪問介護	訪問介護ステーション四ツ葉	585-5801
	ホームヘルパーステーションひまわり	588-5010
	ヘルパーステーションプロサービス	588-0132
	訪問介護TONERIKOの道大分	547-7415
訪問看護	訪問看護ステーションのつはる	588-1311
通所介護	和泉デイサービスセンターB型	588-1110
	デイサービスセンターひまわり	588-2201
	デイサービスほほえみ	588-1881
	デイサービスセンターホテルの家	588-1211
	デイサービスセンター桜の庵大分	574-5622
	デイサービス心笑花	574-6500
	デイサービスセンター ぽっぽっぽはとぽっぽ	586-4155
通所リハビリ	のつはる診療所デイケア	588-1311
認知症対応型 通所介護	和泉デイサービスセンターE型	588-1203
短期入所生活介護	和泉ショートステイサービス	588-1110
短期入所療養介護	のつはる診療所	588-1311
介護老人福祉施設	特別養護老人ホーム和泉荘	588-1110
グループホーム	グループホームのつはる	588-1323
	グループホーム館	588-0953
有料老人ホーム	有料老人ホーム館	588-0953
	住宅型有料老人ホームホテルの家	588-1211
	住宅型有料老人ホーム TONERIKOの丘大分	574-5621
	住宅型有料老人ホームひまわりの郷	588-5010
	有料老人ホーム心笑花	574-6500
	住宅型有料老人ホームほほえみの里	588-1881
	宅老所 ぽっぽっぽ はとぽっぽ	586-4155

## 医療機関

病院名	診療科目	電話
のつはる診療所	内科・循環器内科・整形外科・訪問診療	588-1311
柴田歯科医院	歯科	588-0058