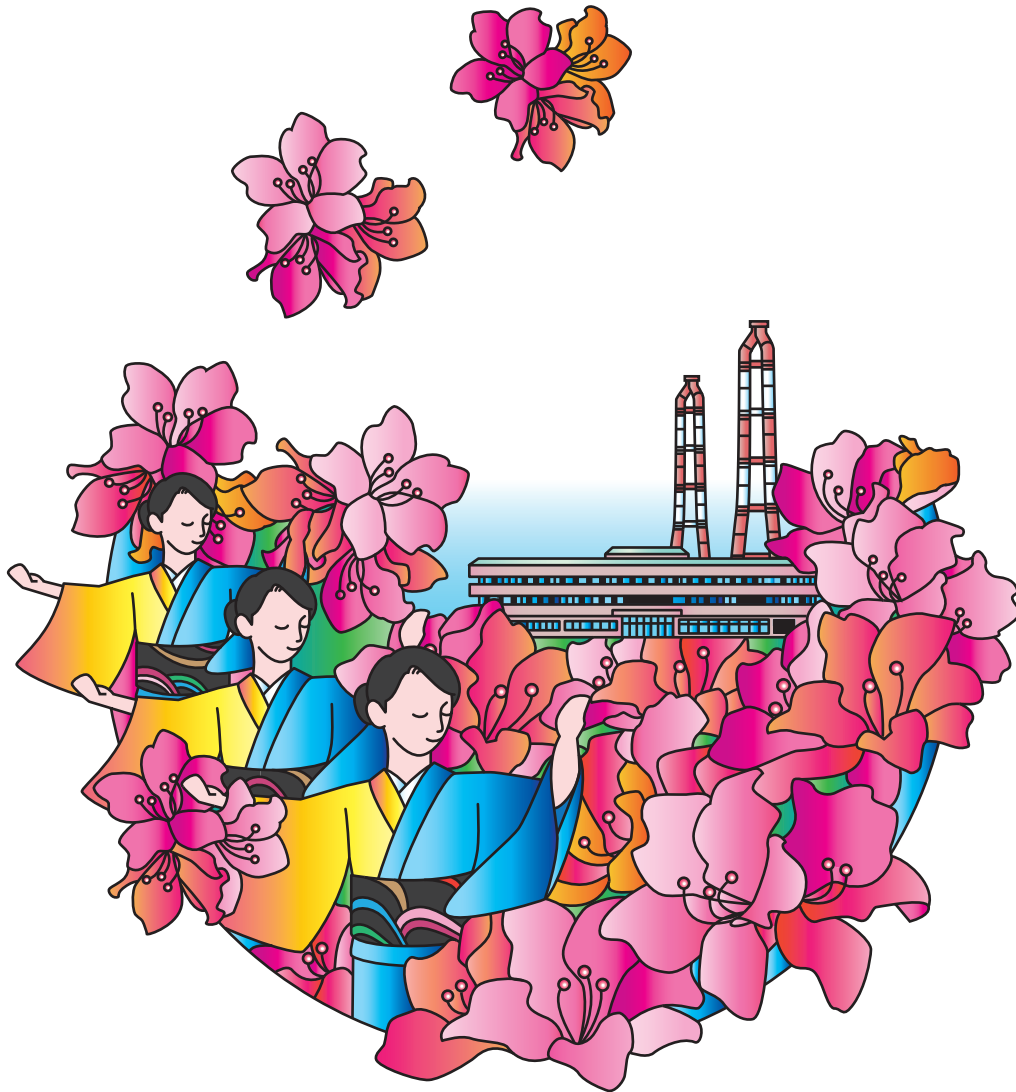


明野圏域 社会資源マップ



明野地域包括支援センター作成

通所サービス

通所リハビリテーション

1 明野中央病院	1
2 あけのメディカルクリニック 通所リハビリテーション	2
3 真央クリニック デイケア	2
4 明和記念病院	3
5 米満内科医院 デイケアほがらか	3
6 Let's リハ! plus	4

認知症デイケア

7 あけのメディカルクリニック	5
-----------------	---

通所介護

8 アイリスあけのデイサービスセンター	6
9 アイリスおおいたデイサービスセンター	7
10 ケアパートナー明野	7
11 デイサービスセンターメモリー明野北	8
12 メモリー明野北Ⅱ	8
13 デイサービス福寿	9

訪問サービス

訪問リハビリ

14 明野中央病院	10
15 あけのメディカルクリニック	10
16 真央クリニック 訪問リハビリテーション	11
17 明和記念病院 訪問リハビリ	11

訪問看護

18 大分豊寿苑 訪問看護ステーション	12
19 訪問看護ステーションふくろう	13
20 訪問看護ステーションめいわ	13
21 Let's ナース! 大分中央	14

訪問介護

22 アイリスおおいた ホームヘルプサービス	15
23 大分豊寿苑 ヘルパーステーション	15
24 スカイホーム訪問介護	16
25 ハートフルホーム あけの高尾ヘルパーステーション	16

訪問入浴

26 めいわ	17
--------	----

短期入所サービス

短期入所生活介護

- 27 アイリスおおいた 18
28 アイリス清心園ショートステイ事業 18

短期入所療養

- 29 介護老人保健施 老健めいわ 19

居宅介護支援事業所

居宅介護支援事業所

- 30 アイリスおおいた
介護保険サービスセンター 20
31 明野中央介護支援センター 21
32 大分豊寿苑
居宅介護支援事業所こいけばる 21
33 めいわ在宅サービスセンター 22
34 Let's ケアプラン！大分 22

地域密着型（介護予防）サービス

看護小規模多機能型居宅介護

- 35 そら 23

施設

- 36 アイリスおおいた 25
37 老健めいわ 25
38 こいけばる憩いの苑 26
39 アイリス清心園 26
40 ケアハウスアイリス清心園 27
41 アイリスあけの 27
42 小池原福招苑 28
43 スカイホームあけの 28
44 スカイホームあけの2号館 29
45 ひまわり 29
46 ハートフルホームあけの高尾 30
47 福寿の郷 30
48 メモリー明野北 31
49 メモリー明野北Ⅱ 31

ふれあいサロン（自治区サロン）

明野さつき町	——	明野さつきいきいきサロン	37
明野高尾	——	高尾いきいきサロン	38
明野西	——	ふれあいサロン白菊	38
明野日の出	——	ふれあいサロン日の出	38
高城団地	——	高城団地白寿会ふれあいサロン	39
天然町	——	ふれあいサロン明野天然町	39
東原	——	東原ふれあいサロン	39

老人クラブ（老人クラブ）

明野北町	——	明野北町老人クラブ明寿会	40
明野さつき町	——	ふれあいさつき会	41
明野高尾	——	明野高尾むつみ会	41
明野日の出	——	明野日の出町寿会	41
明野緑町	——	明野緑町老人会(グリーンクラブ)	42
明野南町	——	南町ふれあい会	42
池ノ平	——	池の平老人クラブむつみ会	42
高城台	——	高城台老人クラブ幸寿会	43
パークシティ明野	——	パークシティ明野明桜会	43
東原	——	東原寿栄会	43

カフェ・集まりの場

おれんじカフェ虹	44
カフェ	44

健康作り運動教室

明野北町コスモス教室	45
明野高尾なごみ教室	45
明ゆうクラブ	45
いきいき健康教室 高城台教室	45
さざんか教室	46
さわやか健康教室	46
ハピネット白菊教室	46
東原教室	46
日の出ニコニコ健康教室	46
ふれあい運動教室	46
明治明野第1住マイル教室	46

児童・障害福祉関連の社会資源

児童発達支援事業所

1	医療生協 子育て・療育支援センターきらり	51
2	こどもデイサービスすてっぴ	51
3	児童デイサービスえがお	52
4	チャイルドハート鶴崎	52

放課後等デイサービス事業所

1	こどもデイサービス青い鳥	54
2	デイサービスすてっぴ	54
3	放課後等デイサービスあすなる	55
4	放課後デイサービスくれよん	55

障害児相談支援

1	医療生協 子育て・療育センターきらり ※児童発達支援事業所	57
2	指定特定・障害児相談支援事業ユニアップ	58

就労継続支援 A 型

1	大分福祉クリーンマット花	60
2	就労継続支援 A 型事業所ソラマメ	60

就労継続支援 B 型

1	大分福祉クリーンマット花	61
2	アップライト	62
3	就労継続支援センターあおぞら	63
4	就労継続支援 B 型事業所ソラマメ	63
5	ドリームコロニー	64
6	来夢	64

放課後等デイサービス事業所

1	グループホームあいわ 2	66
2	グループホームなずな	66
3	グループホーム花空	66
4	グループホームリアン	66

地図 サロン・老人クラブ・カフェ・集まりの場 33

地図 健康作り運動教室 35

地図 児童・障害福祉関連の社会資源 48

通所サービス

通所リハビリテーション

老人保健施設や医療機関などで、食事などの日常生活上の支援や生活行為向上のための支援、リハビリテーションを行うほか、その人の目標に合わせた選択的サービス（運動器の機能向上、栄養改善、口腔機能の向上）を提供します。

1 明野中央病院		通所リハビリテーション					
住所	大分市明野東 2 丁目 7 番 33 号						
TEL	558-3211	FAX	558-3709	定員	100名程度	問合せ窓口	安部
実施区域	大分市内						
営業日	月・火・水・木・金	その他休み	年末年始・土日祝日				
サービス提供時間	8:30～12:00 13:00～17:30	体験利用	可能	体験利用 無料	体験利用時は送迎なし		
対応可能	下記の医療処置がある方についてはご相談ください。 吸引・ストマ・バルン・透析・在宅酸素・PEG・インスリン						
職員構成	医師	理学療法士	作業療法士	介護福祉士			
併設・関連機関	医療法人社団唱和会 明野中央病院、訪問看護ステーションふくろう、明野中央介護支援センター、訪問リハビリテーション						
事業所PR	短期集中型のリハビリに特化した施設です。						

2		あけのメディカルクリニック通所リハビリテーション				通所リハビリテーション	
住所	大分市大字横尾 4451 番地の 5						
TEL	556-1188	FAX	551-0571	定員	50名	問合せ窓口	大嶋
実施区域	明野、滝尾、城東、原川、大東、東陽、大在、坂ノ市、鶴崎地区						
営業日	月・火・水・木・金・土	その他休み	年未年始 12/30～1/3 お盆 8/13～8/15				
サービス提供時間	9:30～15:30 (時短利用可能)	体験利用	可能	体験利用	無料		
対応可能	ストマ・バルン・透析・在宅酸素・PEG・インスリン・療養食						
職員構成	医師	看護師	理学療法士	作業療法士	介護職員		
併設・関連機関	あけのメディカルクリニック、精神科デイケア、重度認知症デイケア、有料老人ホームひまわり、訪問介護ステーションかがやき、訪問リハビリテーション						
事業所PR	どなたでも(要支援の方も)利用時に30分以上の個別リハビリを行っています。特に疼痛による活動制限がある方には疼痛緩和の為にリラクゼーションに力を入れています。機械だけでなく個別リハビリの時間内にマンツーマンの運動もしっかりと行っています。お風呂は温泉ですので、疼痛緩和・筋肉の強張り等にも効果があります。要支援の方にも入浴サービスを行っています。						

3		真央クリニック デイケア				通所リハビリテーション	
住所	大分市小池原 1 1 6 7 - 1						
TEL	553-1818	FAX	553-1817	定員	40名	問合せ窓口	小野
実施区域	大分市内で事業所から30分以内の地域						
営業日	月・火・水・木・金・土	その他休み	年未年始 12/29～1/3 お盆 8/13～8/15				
サービス提供時間	9:00～15:30	体験利用	可能				
職員構成	医師	看護師	理学療法士	作業療法士	介護福祉士 事務職員		
併設・関連機関	真央クリニック 訪問リハビリ						
事業所PR	理学療法士、作業療法士が専門性を生かし、利用者様それぞれの症状や生活環境に合ったリハビリを提供しています。						

4 明和記念病院		通所リハビリテーション	
住所	大分市明野北 1-2-17		
TEL	573-1045	FAX	500-0856
	定員	56名	問合せ窓口 小合瀬・出川
実施区域	大分市内		
営業日	月・火・水・木・金・土・祝日	その他休み	年末年始 12/30 ~ 1/3
サービス提供時間	8:30 ~ 15:45 (時短利用可能)	体験利用	可能 体験利用料 無料(食費も)
対応可能	吸引・ストマ・バルン・透析・在宅酸素・PEG・インスリン・療養食		
職員構成	医師 看護師 理学療法士 作業療法士 言語聴覚士 介護福祉士 管理栄養士 事務職員 マッサージ師		
併設・関連機関	明和記念病院、介護老人保健施設老健めいわ、居宅介護支援事業所、訪問看護訪問リハビリ、通所リハビリ、訪問介護、通所介護、訪問入浴、有料老人ホーム		
事業所PR	「自立支援」「介護予防」「在宅生活支援」を掲げ、自立した在宅生活の獲得・継続に向け支援しています。リハビリや運動を中心に運動機能の向上を図り、生活動作や活動・参加など応用動作の安定、QOLの向上などに努めている。男性利用者が多い。		

5 米満内科医院デイケアほがらか		通所リハビリテーション	
住所	大分市明野南 1丁目27番10号		
TEL	551-1170	FAX	551-1171
	定員	10名	問合せ窓口 米満
実施区域	大分市内		
営業日	月・火・水・木・金・土	その他休み	年末年始 12/29 ~ 1/3、日・祝日
サービス提供時間	9:00 ~ 15:30 (8:00 ~ 17:00まで延長も対応可)	体験利用	可能 体験利用 無料
対応可能	ストマ・バルン・透析・在宅酸素・PEG・インスリン・療養食 吸引が必要な方はご相談ください。		
職員構成	医師 理学療法士 介護福祉士		
併設・関連機関	米満内科医院		
事業所PR	定員10名の少人数の通所リハビリ。少人数だからこそその利用者様個人に合わせたサービスを提供します。入浴は天然温泉 100%かけ流しです。脳の活性化が期待できる「シナプソロジー」を導入しています。		

6		Let's リハ！ plus			通所リハビリテーション		
住所	大分市明野東1丁目2345番地						
TEL	529-5747	FAX	529-5748	定員	30名程度	問合せ窓口	久保田
実施区域	大分市内						
営業日	月・火・水・木・金	その他休み	年末年始 12/30～1/3・土日祝日				
サービス提供時間	9:00～10:10 11:10～12:20 13:30～14:40	体験利用	可能	体験利用	無料		
職員構成	医師	理学療法士	作業療法士	言語聴覚士	介護福祉士		
併設・関連機関	Let's ケアプラン！大分、Let's ナース！大分中央、Let's ナース！大分、Let's クリニック！（明野）、Let's リハ！（わさだ店、桃園店、光吉店、医大前店）						
事業所PR	Let's リハに5店舗目ができました。今回大分県を中心とする明野に「クリニック、訪問看護、訪問リハ、ケアプラン、デイケア」の複合的な拠点をすることで、悩まれている方の手をつかみたくて立ち上げています。今回のデイケアは短時間1時間の送迎付きです。理学療法士、作業療法士、言語聴覚士、そして医師がそばにいます。手厚いサポートが特徴です。よろしくお願いいたします。						

■ 認知症デイケア

精神疾患をお持ちの方を対象に、食事や入浴などの介護サービスや日常生活機能訓練、回復の為にリハビリテーションなどを日帰りで行い、認知機能の進行予防、生活機能の改善（認知機能の維持・改善）につながる様々なプログラムを提供します。

7		あけのメディカルクリニック			精神科デイケア 重度認知症デイケア		
住所	大分市大字横尾 4451 番地の 5						
TEL	556-1188	FAX	551-0571	定員	各50名	問合せ窓口	松井
実施区域	大分市内						
営業日	月・火・水・木・金・土	その他休み	日・祝日	年末年始 12/31 ~ 1/3 お盆 8/13 ~ 8/15			
サービス提供時間	9:30 ~ 15:30	体験利用	不可				
対応可能	ストマ・バルン・透析・在宅酸素・PEG・インスリン・療養食						
職員構成	医師 看護師 作業療法士 精神保健福祉士 介護福祉士 介護職員						
併設・関連機関	あけのメディカルクリニック、精神科デイケア、重度認知症デイケア、有料老人ホームひまわり、訪問介護ステーションかがやき						
事業所PR	明るく開放的な広い室内で、医療福祉リハビリの専門スタッフによりご利用者様それぞれの症状に合わせた運動療法、作業療法、音楽療法、レクリエーションを行っています。充実した喜びに満ち溢れた一日を送っていただけるように、スタッフ一同取り組んでいます。						

通所介護

通所介護施設等で食事や入浴など日常生活上の支援や生活機能の維持向上のための機能訓練、体操、レクリエーションなどを行います。

8 アイリスあけのデイサービスセンター		通所介護	
住所	大分市大字横尾 4457 番地の 1 サービス付き高齢者向け住宅アイリスあけの		
TEL	578-7378	FAX	578-7376
	定員	35名	問合せ窓口 馬場・朝木
実施区域	明野地区を中心に送迎(送迎の範囲や要望等、お問い合わせください)		
営業日	月・火・水・木・金・土・祝日	その他休み	年末年始 12/30～1/3
サービス提供時間	9:20～16:00	体験利用	可能 体験利用料 600円
対応可能	バルン・透析・在宅酸素		
職員構成	看護師	介護福祉士	介護職員 相談員 理学療法士
併設・関連機関	特別養護老人ホーム、短期入所生活介護、居宅、有料老人ホーム、ケアハウス、サービス付き高齢者向け住宅、養護老人ホーム、訪問介護、通所介護		
事業所PR	理学療法士の指導の元、個別リハや機械を使ったパワーリハに取り組んでいます。また、季節毎の行事も実施。楽しみながら身体を動かし、身体機能の維持、向上を目指していきます。		

9 アイリスおおいたデイサービスセンター		通所介護	
住所	大分市大字横尾 4451-8		
TEL	503-1754	FAX	574-6833
定員	32名	問合せ窓口	田頭
実施区域	大分市内		
営業日	月・火・水・木・金・土・祝日	その他休み	年末年始 12/30 ~ 1/3
サービス提供時間	9:15 ~ 16:30	体験利用	可能 体験利用料 550円
対応可能	吸引・ストマ・バルン・透析・在宅酸素・PEG・インスリン		
職員構成	看護師：5名 理学療法士：1名 介護福祉士：3名 支援相談員：1名 歯科衛生士：2名		
併設・関連機関	特養、居宅、有料老人ホーム、ケアハウス、養護老人ホーム、訪問介護、通所介護		

10 ケアパートナー明野		通所介護	
住所	大分市明野北5丁目1番48号グレイス天然館1F		
TEL	503-1720	FAX	553-4747
定員	50名	問合せ窓口	川上
実施区域	大分市内		
営業日	月・火・水・木・金・土・日・祝日	その他休み	年末年始 12/30 ~ 1/3
サービス提供時間	9:00 ~ 16:30	体験利用	可能 体験利用料 550円
対応可能	吸引・ストマ・バルン・透析・在宅酸素・PEG・インスリン		
職員構成	看護師 介護福祉士 相談員 事務職員		
併設・関連機関	ケアパートナー賀来 (全国に事業所展開)		
事業所PR	年末年始以外、お休みなしで営業しております。 毎日元気なセンターを運営する為、がんばっています。 いつでも見学にいらしてください！		

11 デイサービスセンターメモリー明野北					通所介護
住所	大分市明野北3-3-1				
TEL	503-6661	FAX	574-6662	定員	55名
				問合せ窓口	大賀
実施区域	大分市内				
営業日	月・火・水・木・金・土・日(祝日営業)		その他休み	年末年始 1/1 ~ 1/3	
サービス提供時間	8:30 ~ 16:30		体験利用	—	
対応可能	ストマ・バルン・透析・看取り・PEG・インスリン・在宅酸素				
職員構成	管理者 看護師 歯科衛生士 理学療法士 相談員 介護福祉士 介護職員 事務職員				
併設・関連機関	有料老人ホームメモリー明野北、有料老人ホームメモリー明野北Ⅱ、 有料老人ホームメモリー津守、有料老人ホームメモリー猪野、 デイサービスセンターメモリー明野北Ⅱ、デイサービスセンター メモリー津守、デイサービスセンターメモリー猪野、 ヘルパーステーションメモリー				

12 デイサービスセンターメモリー明野北Ⅱ					通所介護
住所	大分市明野北3丁目3番9号				
TEL	552-0010	FAX	552-0020	定員	47名
				問合せ窓口	三浦
実施区域	大分市内				
営業日	月・火・水・木・金・土・日(祝日営業)		その他休み	年末年始 12/30 ~ 1/3	
サービス提供時間	8:30 ~ 16:30		体験利用	—	
対応可能	ストマ・バルン・在宅酸素・PEG・インスリン・透析・看取り				
職員構成	管理者 看護師 歯科衛生士 理学療法士 作業療法士 相談員 介護福祉士 介護職員 事務職員				
併設・関連機関	有料老人ホームメモリー明野北Ⅱ				

13 デイサービス福寿

通所介護

住所 大分市明野南 2 丁目 1-1-2

TEL 574-4488

FAX 574-4475

定員 24名

問合せ窓口

実施区域 大分市内

営業日 月・火・水・木・金

その他休み 土・日・年末年始 12/31 ~ 1/3

サービス提供時間 8:30 ~ 17:30

体験利用 ー

対応可能 バルン・在宅酸素

職員構成 看護師 介護福祉士 介護職員

併設・関連機関 有料老人ホーム福寿の郷
訪問看護ステーション福寿、訪問介護ステーション福寿

訪問サービス

訪問リハビリ

通院が困難な方に対して理学療法士や作業療法士などが自宅を訪問して、日常生活の自立を助けるためのリハビリテーション(機能訓練)を行います。

14 明野中央病院		訪問リハビリ			
住所	大分市明野東 2 丁目 7 番 33 号				
TEL	558-3211	FAX	558-3709	問合せ窓口	重村
実施区域	大分市内				
営業日	月・火・水・木・金・土(祝日営業)	その他休み	日・年末年始 12/31～1/3		
サービス提供時間	9:00～17:30 (最終提供開始時は15:30～)				
職員構成	医師 理学療法士 作業療法士 言語聴覚士				
併設・関連機関	明野中央病院、明野中央介護支援センター、訪問看護ステーションふくろう、通所リハビリテーション				
事業所PR	在宅にてその人らしい自立した生活が継続できるように生活課題の改善など目標をもってリハビリを行います。令和2年度より言語聴覚士が増員となり、言語や嚥下の不安がある方にも対応できます。				

15 あけのメディカルクリニック		訪問リハビリ			
住所	大分市明野高尾 2 丁目 27-1				
TEL	556-1188	FAX	551-0571	問合せ窓口	大嶋
実施区域	明野・滝尾地区				
営業日	月・火・水・木・金・土	その他休み	日・年末年始 12/30～1/3 お盆 8/13～8/15		
サービス提供時間	15:30～17:00				
職員構成	医師 理学療法士 作業療法士				
併設・関連機関	あけのメディカルクリニック、通所リハビリ、精神科デイケア、重度認知症デイケア、有料老人ホーム、訪問介護				
事業所PR	ご利用者様の身体機能や生活環境に適した具体的なリハビリを実施しています。				

16 真央クリニック訪問リハビリテーション		訪問リハビリ	
住所	大分市小池原1167-1		
TEL	553-1818	FAX	553-1817 問合せ窓口 小野
実施区域	大分市内で事業所から30分以内の地域		
営業日	月・火・水・木・金	その他休み	土・日・祝日 年末年始 12/29～1/3 お盆 8/13～8/15
サービス提供時間	9:00～18:00		
職員構成	医師 看護師 理学療法士 作業療法士 事務職員		
併設・関連機関	真央クリニック デイケア		
事業所PR	理学療法士、作業療法士がご自宅を訪問し、身体状況や実際の生活での課題を確認し、ご本人様、ご家族様が健やかに日常生活が遅れるよう、サポートします。		

17 明和記念病院 訪問リハビリ		訪問リハビリ	
住所	大分市明野北1丁目2番17号		
TEL	573-1000	FAX	573-1163 問合せ窓口 川口
実施区域	大分市内		
サービス提供時間	9:00～17:00	その他休み	土・日 年末年始 12/29～1/3
職員構成	医師 理学療法士 作業療法士 言語聴覚士 事務職員		
併設・関連機関	明和記念病院、介護老人保健施設老健めいわ、居宅介護支援事業所、訪問看護訪問リハビリ、通所リハビリ、訪問介護、通所介護、訪問入浴、有料老人ホーム		
事業所PR	PT,OT,STの3職種がそろっています。当院の医師の診察が必要になりますが、外来受診が難しい場合は往診にて対応致します。		

訪問看護

主治医の意見に基づいて、訪問看護ステーションや病院、または診療所の看護師・保健師などが家庭を訪問して病状を観察したり、床ずれなどの手当てを行います。

18 けいわ訪問看護ステーション大分		訪問看護	
住所	大分市小池原 1021 番地		
TEL	547-7822	FAX	547-9080 問合せ窓口 安東
実施区域	大分市内		
営業日	月・火・水・木・金・土 (日・祝日 必要に応じて対応)	その他休み	年末年始 12/31 ~ 1/3
サービス提供時間	8:30 ~ 17:30 (緊急時・臨時は時間問わず)		
職員構成	看護師 理学療法士 作業療法士 言語聴覚士 介護福祉士 管理栄養士 事務職員		
併設・関連機関	けいわ訪問看護ステーション佐伯、在宅支援クリニックすばる、 看護小規模そら、グループホームこいけばる憩いの苑 大分岡病院、大分リハビリテーション病院、けいわ緩和ケアクリニック 大分豊寿苑(老健、居宅介護支援事業所、小規模多機能、デイサービス)		
事業所PR	機能強化型訪問看護ステーションとして、ふれあい保健室を開設し 地域活動にも力を入れております。小児から障害者・高齢者と 全世代型訪問看護を実施しております。		

19 訪問看護ステーションふくろう				訪問看護
住所	大分市明野東 2 丁目 29 番 4 号			
TEL	547-8576	FAX	503-1324	問合せ窓口 石橋
実施区域	大分市内			
営業日	月・火・水・木・金・土	その他休み	年末年始 12/30 ~ 1/3	
サービス提供時間	平日：8：30 ~ 17：30		土曜日：8：30 ~ 12：30	
職員構成	看護師	理学療法士	作業療法士	言語聴覚士 事務職員
併設・関連機関	明野中央病院、通所リハビリ、明野中央介護支援センター			
事業所PR	<p>高齢者や終末期にある方々の医療的ケアやリハビリを必要とする方々に幅広く対応しております。祝日(年末年始以外)は、通常通り訪問しています。</p> <p>対応可能な医療処置等：胃瘻・ストマケア・点滴管理・褥瘡ケアなど</p>			

20 訪問看護ステーションめいわ				訪問看護
住所	大分市明野北 4 丁目 1-1 旧山本ビル 3F			
TEL	573-1005	FAX	573-1006	問合せ窓口 木田
実施区域	大分市内			
営業日	月・火・水・木・金 (土・日・祝日も必要に応じて対応可)	その他休み	年末年始 12/30 ~ 1/3	
サービス提供時間	8：30 ~ 17：30			
職員構成	看護師	理学療法士	作業療法士	言語聴覚士 事務職員
併設・関連機関	明和記念病院、介護老人保健施設老健めいわ、居宅介護支援事業所 訪問看護、訪問リハビリ、通所リハビリ、訪問介護、通所介護、訪問入浴 有料老人ホーム			
事業所PR	<p>医療依存度の高い利用者様を多く対応させて頂いております。</p> <p>必要に応じ土日も対応致します。盆休みはありません。舞鶴から鶴崎まで訪問範囲は広く対応致します。</p>			

21 Let's ナース！大分中央

訪問看護

住所	大分市明野東1丁目2345番地				
TEL	529-5738	FAX	529-5739	問合せ窓口	久保田
実施区域	大分市、由布市				
営業日	月・火・水・木・金・土・祝日	その他休み	年末年始 12/30～1/3		
サービス提供時間	8：30～17：30(緊急対応可)				
職員構成	看護師	理学療法士	作業療法士		
併設・関連機関	Let's ケアプラン！大分、Let's リハ！plus、Let's ナース！大分、Let's クリニック！（明野）、Let's リハ！（わさだ店、桃園店、光吉店、医大前店）				
事業所PR	「住み慣れた家で、自分らしく過ごしたい」「生きる満たす」想いに寄り添いかなえます。多職種連携で病気の回復や在宅療養をサポートします。				

訪問介護

ホームヘルパーなどが訪問し、調理や掃除など自身でできない日常生活上の支援や、利用者のできることが増えるように支援します。

22 アイリスおおいたホームヘルプサービス		訪問介護
住所	大分市大字横尾 4451-8	
TEL	503-1301	FAX 574-6833 問合せ窓口 佐藤
実施区域	大分市内	
営業日	月・火・水・木・金・土・日・祝日	その他休み 年末年始 12/31～1/3
サービス提供時間	応相談	
職員構成	介護福祉士：22名 実務者研修・初任者研修：9名	
併設・関連機関	特別養護老人ホーム、養護老人ホーム、サービス付き高齢者向け住宅、短期入所生活介護、通所介護、居宅介護支援事業所	
事業所PR	利用者に選ばれるサービス提供を行うために質の高いヘルパー育成に取り組み利用者に信頼される提供に努めます。	

23 大分豊寿苑ヘルパーステーション		訪問介護
住所	大分市小池原 1021 番地	
TEL	547-8977	FAX 547-9080 問合せ窓口 赤坂
実施区域	大分市内	
営業日	月・火・水・木・金・土・日・祝日	その他休み 年末年始 12/31～1/3
サービス提供時間	応相談	
職員構成	介護福祉士	
併設・関連機関	けいわ訪問看護ステーション佐伯、在宅支援クリニックすばる、看護小規模そら、グループホームこいけばる憩いの苑 大分岡病院、大分リハビリテーション病院、けいわ緩和ケアクリニック 大分豊寿苑(老健、居宅介護支援事業所、小規模多機能、デイサービス)	
事業所PR	在宅生活のお手伝いができるよう、ご利用者さんに寄り添います！	

24 スカイホーム訪問介護

訪問介護

住所	大分市明野高尾 2 丁目 27-6				
TEL	573-2232	FAX	558-1776	問合せ窓口	首藤
実施区域	スカイホーム 2 号館入居者				
営業日	月・火・水・木・金・土・日・祝日	その他休み	なし		
サービス提供時間	5:00 ~ 22:00				
職員構成	介護福祉士 事務職員				
併設・関連機関	スカイホームあけの 2 号館(住宅型有料老人ホーム)				
事業所PR	利用者様の生活に添った介護の提供				

25 ハートフルホームあけの高尾ヘルパーステーション 訪問介護

住所	大分市明野高尾 2 丁目 19 番 3 号				
TEL	576-7890	FAX	576-7890	問合せ窓口	小川 剛
実施区域	大分市内				
営業日	月・火・水・木・金・土・日・祝日	その他休み			
サービス提供時間	8:30 ~ 17:30				
職員構成	介護福祉士 介護実務者研修修了者				
併設・関連機関	住宅型有料老人ホーム ハートフルホームあけの高尾				
事業所PR	幅広い年齢のスタッフがハートフルな対応でお手伝いさせていただきます。				

訪問入浴

訪問入浴車などで居宅を訪問して、入浴の介助を行います。

26 めいわ		訪問入浴			
住所	大分市明野北1丁目2番18号				
TEL	573-1000	FAX	573-1164	問合せ窓口	前田
実施区域	大分市内				
営業日	月・火・水・木・金	その他休み	年末年始 12/30 ~ 1/3 祝日		
サービス提供時間	8:30 ~ 17:30				
職員構成	看護師：4名 介護士：6名				
併設・関連機関	明和記念病院、介護老人保健施設老健めいわ、居宅介護支援事業所、訪問看護訪問リハビリ、通所リハビリ、訪問介護、通所介護、訪問入浴、有料老人ホーム				
事業所PR	「湯気の向こうに暖かさを」をモットーに明るく気持ちのいいを提供します。				

短期入所サービス

短期入所生活介護

自宅で介護をしている人が病気やケガで一時的に介護ができなくなった時や息抜きをしてもらう機会を作るために、高齢者などが短期間施設に入所し、日常生活上の支援や機能訓練、レクリエーションなどのサービスを提供します。

27 特別養護老人ホーム アイリスおおいた		短期入所生活介護	
住所	大分市大字横尾 4451-8		
TEL	503-1755	FAX	503-1302
定員	70名	問合せ窓口	丸木
受入介護度	要介護3・要介護4・要介護5		
可能な医療処置	吸引・ストマ・バルン・透析・看取り・酸素・PEG・インスリン		
看護師	日中のみ	生活保護	受け入れ可
職員構成	医師 看護師 介護福祉士 支援相談員 管理栄養士 事務職員 介護職員		
併設・関連機関	訪問介護、通所介護、サービス付き高齢者向け住宅、短期入所生活介護、居宅、養護老人ホーム、軽費老人ホーム		
事業所PR	明野の高台にあり、大分市街地の夜景や、別府湾、由布岳まで一望できるロケーションです。原則「要介護3以上」の判定が出た方が対象です。重度になっても安心して生活して頂けるように支援致します。		

28 アイリス清心園ショートステイ事業		短期入所生活介護	
住所	大分市大字横尾 4451 番地の 19		
TEL	535-8030	FAX	535-8031
定員	5名	問合せ窓口	谷川・小幡
受入介護度	要支援1・要支援2・要介護1・要介護2・要介護3 要介護4・要介護5(要相談)		
可能な医療処置	要相談		
看護師	日中のみ。必要時呼び出し対応	生活保護	受け入れ可
職員構成	医師(委託) 看護師 支援相談員 管理栄養士 事務職員		
併設・関連機関	特別養護老人ホーム、訪問介護、通所介護、サービス付き高齢者向け住宅、短期入所生活介護、居宅、軽費老人ホーム		
事業所PR	養護老人ホームは、高齢者福祉のセーフティーネットの役割を持つ措置施設となります。入居者の「尊厳」を重んじ、「自立した生活」が送れ、「生甲斐のある生活」ができることを願って職員一同支援に努めております。また、入居者の皆様が孤独に感じる事のないように、地域の皆様との交流を図り、ボランティアの皆様からの支援を受けながら、安心して楽しみのある生活が送れるような施設づくりを目指しております。 ◎喫煙・飲酒可能です。 ◎外出・外泊可能です。 ◎アクロスへの商品注文、移動販売(ヤクルト・生協)による買い物ができるため、外出困難な方も買い物ができます。		

短期入所療養

自宅で介護をしている人が病気やケガで一時的に介護ができなくなった時や息抜きをしてもらう機会を作るために、高齢者が短期間施設に入所し、医療的見地からの療養・看護・機能訓練などのサービスを提供します。

29	介護老人保健施設	老健めいわ	短期入所療養
住所	大分市明野北1丁目2番18号		
TEL	551-0044	FAX	551-0045
	定員	空床利用	問合せ窓口
	朝来野		
受入介護度	要介護1・要介護2・要介護3・要介護4・要介護5		
可能な医療処置	吸引・ストマ・バルン・酸素・PEG・鼻腔(要相談) インスリン・看取り		
看護師	夜間20時～翌朝7時まで呼び出し対応	生活保護	受け入れ可
職員構成	医師 薬剤師 看護師 理学療法士 作業療法士 言語聴覚士 介護福祉士 支援相談員 管理栄養士 介護支援専門員 介護補助者 事務職員		
併設・関連機関	明和記念病院、介護老人保健施設老健めいわ、居宅介護支援事業所、訪問看護 訪問リハビリ、通所リハビリ、訪問介護、通所介護、訪問入浴、有料老人ホーム		
事業所PR	入所定員29床と小規模な施設ですが、明るく和やかな雰囲気の中で、ご本人様ご家族様や地域とのつながりを大切にすることを柱としています。また、365日リハビリの専門スタッフによるリハビリを受けられ、在宅復帰を目指す老健施設です。H30.4月より超強化型となりました。		

居宅介護支援事業所

居宅介護支援事業所

利用者が可能な限り自宅で自立した日常生活を送ることができるよう、支援する事業所です。

ケアマネジャーが、利用者の心身の状況や置かれている環境に応じた介護サービスを利用するためのケアプランを作成します。

適切なサービスが提供されるよう、事業者や関係機関との連絡・調整を行います。

30 アイリスおおいた介護保険サービスセンター		居宅介護支援事業所			
住所	大分市大字横尾 4451-8				
TEL	503-1300	FAX	574-6833	問合せ窓口	佐藤
実施区域	大分市、別府市				
営業日	月・火・水・木・金・土・祝日	その他休み	年末年始 12/31 ~ 1/3		
サービス提供時間	9:00 ~ 18:00				
職員構成	主任介護支援専門員：3名 介護支援専門員：9名				
併設・関連機関	特別養護老人ホーム、養護老人ホーム、サービス付き高齢者向け住宅、訪問介護、短期入所生活介護、通所介護				
事業所PR	ノーマライゼーションと人権尊重の理念を基調に、利用者一人ひとりのニーズに対応した質の高い福祉サービスを提供し、地域福祉の向上に寄与します。				

31 明野中央介護支援センター

居宅介護支援事業所

住所	大分市明野東2丁目29番4号		
TEL	547-8576	FAX	503-1324 問合せ窓口 森山
実施区域	大分市内		
営業日	月・火・水・木・金・土	その他休み	年末年始 12/30～1/3
サービス提供時間	平日 9:00～17:30 土曜日 9:00～12:00		
職員構成	主任介護支援専門員 介護支援専門員		
併設・関連機関	明野中央病院、通所リハビリ、訪問リハビリ 訪問看護ステーションふくろう		
事業所PR	住み慣れた地域、自宅で生活できるようにサポートしていきます。		

32 大分豊寿苑居宅介護支援事業所こいけばる 居宅介護支援事業所

住所	大分市大字小池原字池ノ内1021番地		
TEL	547-7101	FAX	547-9080 問合せ窓口 高見
実施区域	大分市内		
営業日	月・火・水・木・金・土	その他休み	年末年始 12/31～1/2、日、祝日
サービス提供時間	8:30～17:30		
職員構成	主任介護支援専門員 介護支援専門員		
併設・関連機関	訪問介護・訪問看護・訪問リハビリ・通所リハビリ・短期入所療養介護・小規模多機能型居宅介護・認知症対応型共同生活介護・居宅介護支援・介護老人保健施設・看護小規模多機能型居宅介護・自立訓練(機能)・就労継続支援B型・通所介護(地域密着)		
事業所PR	機能強化型訪問看護ステーションの同敷地内にある居宅介護支援事業所です。ターミナル期の方、退院の方が多い傾向にあります。多職種と連携し医療ニーズの高い方の受け入れも可能です。		

33 めいわ在宅サービスセンター

居宅介護支援事業所

住所	大分市明野北 4 丁目 1-1 旧山本ビル 3F				
TEL	573-1162	FAX	573-1172	問合せ窓口	河野
実施区域	大分市				
営業日	月・火・水・木・金		その他休み	年末年始 12/30 ~ 1/3	
サービス提供時間	8:30 ~ 17:30				
職員構成	主任介護支援専門員		介護支援専門員		事務員
併設・関連機関	明和記念病院、介護老人保健施設老健めいわ、訪問看護ステーションめいわ、訪問リハビリテーションめいわ、めいわ訪問入浴サービスセンター、通所リハビリテーション明和記念病院、訪問看護リハビリテーション植田				
事業所PR	平成 29 年 9 月 1 日より事業所を移転し、事業所名も明和記念病院併設として分かりやすく「めいわ在宅サービスセンター」と変更し新たな一歩を踏み出しております。現在ケアマネージャーが 5 名体制で、スタッフは「元気に出社。笑顔で訪問。寄り添う支援」をモットーにケアマネジメントの専門職として日々研鑽に努めております。100 人 100 通りの支援が行える様に信頼関係を築きながら個々の利用者様に合った介護サービスの提供を目指しております。				

34 Let's ケアプラン！大分

居宅介護支援事業所

住所	大分市明野東 1 丁目 2 3 4 5 番地				
TEL	547-7121	FAX	529-5739	問合せ窓口	江藤
実施区域	大分市、別府市、由布市				
営業日	月・火・水・木・金		その他休み	年末年始 12/30 ~ 1/3	
サービス提供時間	8:30 ~ 17:30				
職員構成	主任介護支援専門員：1 名		介護支援専門員：2 名		
併設・関連機関	Let's リハ！puls、Let's ナース！大分中央、Let's ナース！大分、Let's クリニック！（明野）、Let's リハ！（わさだ店、桃園店、光吉店、医大前店）				
事業所PR	「つなげよう。いえ、まち、じぶん。」をコンセプトに、利用者様や、ご家族様の想いを大切に、お一人おひとりの身体の状態や生活スタイルに合わせた最適なケアプランをご提案し、住み慣れた自宅での暮らしを支援いたします。				

地域密着型(介護予防)サービス

■ 看護小規模多機能型居宅介護

自宅からの通いを中心に、利用者の方の様態や選択に応じて訪問や泊りのサービスを組み合わせてサービスを提供します。また、必要に応じて訪問による看護サービスを提供します。

35 看護小規模多機能型居宅介護そら		看護小規模多機能型居宅介護					
住所	大分市小池原 1021 番地						
TEL	547-7865	FAX	547-9080	定員	25名	問合せ窓口	安部
受入介護度	要介護1・要介護2・要介護3・要介護4・要介護5						
可能な医療処置	吸引・ストマ・バルン・透析・看取り・酸素・PEG・胃ろう・インスリン						
看護師	常駐(夜間当直制)	生活保護	受け入れ可能				
職員構成	看護師：10名以上 介護福祉士：10名 居宅支援相談員：1名 リハビリは訪問看護ステーションとの兼任で介入しています。						
併設・関連機関	訪問介護・訪問看護・訪問リハビリ・通所リハビリ・短期入所療養介護・小規模多機能型居宅介護・認知症対応型共同生活介護・居宅介護支援・介護老人保健施設						
事業所PR	“慣れ親しんだ家で暮らしたい” 高齢者の一人暮らしや医療ニーズが高く介護力が不足している場合でも、看護小規模多機能はその願いを看護と介護の連携で支えます。ご見学・ご相談、いつでもおいでください。						

施設

名称	対象	入居一時金	月額費用の目安	内容
特別養護老人ホーム	要介護3～5	不要	約8～16万円 (世帯の収入によって異なる)	原則として終身にわたって介護が受けられる施設。
介護老人保健施設	要介護1～5	不要	約7～16万円 (世帯の収入によって異なる)	病状が安定した方が、機能維持・改善のためのリハビリを中心とした介護を受け、在宅復帰を目指す施設。
グループホーム	要支援2～要介護5の認知症の診断がついている方	数十万円	約12～28万円	認知症高齢者に対象を特化した共同生活住居であり、入居者同士で家事を分担して生活する。
介護付き有料老人ホーム	自立～要介護5 (施設によって異なる)	0～数千万円	約13～50万円	食事、洗濯、清掃等の生活支援、排泄や入浴等の身体介護、機能訓練、レクリエーションなどのサービスが受けられる。
住宅型有料老人ホーム	自立～要介護5 (施設によって異なる)	0～数千万円	約13～50万円	食事、洗濯、清掃等の生活支援サービスが付いた施設で、介護サービスが必要な時は訪問介護等と契約しサービスを利用しながら生活する。
ケアハウス	60歳以上で単身生活に不安がある人など	0～数百万円	約6～15万円	身寄りがない、または家庭環境や経済状況などの理由により家族との同居が困難な高齢者が、自治体の助成を受けて比較的低い費用で利用できる施設
養護老人ホーム	65歳以上で経済的な理由等で在宅生活が難しい。市区町村が審査、行政措置により入所	不要	約0～10万円	環境上の理由、経済的理由で困窮した高齢者が、自立した日常生活を送り、社会活動に参加できるための施設。
サービス付き高齢者向け住宅	高齢者	敷金など	約6～20万円	主に自立や軽介護度の高齢者を受け入れている賃貸住宅

36 アイリスおおいた

特別養護老人ホーム

住所	大分市大字横尾 4451-8			
TEL	503-1755	FAX	503-1302	定員 70名 問合せ窓口 丸木
受入介護度	要介護3・要介護4・要介護5			
可能な医療処置	吸引・ストマ・バルン・透析・看取り・酸素・PEG・インスリン			
看護師	日中のみ		生活保護	受け入れ可
職員構成	医師：1名 看護師：5名 介護福祉士：23名 支援相談員：1名 管理栄養士：1名 事務職員：3名 介護職員：7名			
併設・関連機関	訪問介護、通所介護、サービス付き高齢者向け住宅、短期入所生活介護、居宅、養護老人ホーム、軽費老人ホーム			
事業所PR	明野の高台にあり、大分市街地の夜景や、別府湾、由布岳まで一望できるロケーションです。原則「要介護3以上」の判定が出た方が対象です。重度になっても安心して生活して頂けるように支援致します。			

37 老健めいわ

介護老人保健施設

住所	大分市明野北 1 丁目 2 番 18 号			
TEL	551-0044	FAX	551-0045	定員 29名 問合せ窓口 朝来野
受入介護度	要介護1・要介護2・要介護3・要介護4・要介護5			
可能な医療処置	吸引・ストマ・バルン・酸素・PEG・鼻腔(要相談) インスリン・看取り			
看護師	夜間20時～翌朝7時まで呼び出し対応		生活保護	受け入れ可
職員構成	医師 言語聴覚士 介護支援専門員	薬剤師 介護福祉士 介護補助者	看護師 理学療法士 支援相談員 事務職員	作業療法士 管理栄養士
併設・関連機関	明和記念病院、介護老人保健施設老健めいわ、居宅介護支援事業所、訪問看護訪問リハビリ、通所リハビリ、訪問介護、通所介護、訪問入浴、有料老人ホーム			
事業所PR	入所定員29床と小規模な施設ですが、明るく和やかな雰囲気の中で、ご本人様ご家族様や地域とのつながりを大切にするを柱としています。また、365日リハビリの専門スタッフによるリハビリを受けられ、在宅復帰を目指す老健施設です。H30.4月より超強化型となりました。			

38 こいけばる憩いの苑

グループホーム

住所	大分市大字小池原 1021	問合せ窓口	木崎
TEL	552-7532	FAX	552-7538
		定員	18名
受入介護度	要支援2・要介護1・要介護2・要介護3・要介護4・要介護5		
可能な医療処置			
職員構成	介護福祉士 看護師：3名 その他職員：1名(介護職) 介護支援専門員：1名		
併設・関連機関	訪問介護・訪問看護・訪問リハビリ・通所リハビリ・短期入所療養介護 小規模多機能型居宅介護・居宅介護支援・介護老人保健施設・看護小規模多機能型居宅介護		
事業所PR	家庭的な雰囲気を作り一人ひとりの生活歴、能力を活かし、生きがいのある安心した生活を提供します。		

39 アイリス清心園

養護老人ホーム

住所	大分市大字横尾 4451 番地の 19		
TEL	535-8030	FAX	535-8031
		定員	65名
		問合せ窓口	後藤・小幡
受入介護度	自立・要支援1・要支援2・要介護1・要介護2		
可能な医療処置	要相談		
看護師	日中のみ。必要時呼び出し対応	生活保護	受け入れ可
職員構成	医師(嘱託) 看護師 支援員 生活相談員 管理栄養士 事務職員 夜間支援専門員		
併設・関連機関	特別養護老人ホーム、訪問介護、通所介護、サービス付き高齢者向け住宅、短期入所生活介護、居宅、軽費老人ホーム		
事業所PR	<p>養護老人ホームは、高齢者福祉のセイフティーネットの役割を持つ措置施設となります。入居者の「尊厳」を重んじ、「自立した生活」が送れ、「生甲斐のある生活」ができることを願って職員一同支援に努めております。また、入居者の皆様が孤独に感じる事の無いように、地域の皆様との交流を図り、ボランティアの皆様からの支援を受けながら、安心して楽しみのある生活が送れるような施設づくりを目指しております。</p> <p>◎喫煙・飲酒可能です。 ◎外出・外泊可能です。</p> <p>◎アクロスへの商品注文、移動販売(ヤクルト・セブンイレブン)による買い物ができるため、外出困難な方も買い物ができます。</p>		

40 ケアハウスアイリス清心園

軽費老人ホーム

住所 大分市大字横尾 4451 番地の 19

TEL 535-8030 FAX 535-8031 問合せ窓口 谷川

受入介護度 自立・要支援1・要支援2・要介護1・要介護2・要介護3・要介護4

可能な医療処置 要相談 定員 一般入居(6床)・特定入所(14床)

看護師 日中のみ。必要時呼び出し対応 生活保護 受け入れ不可

職員構成 医師(委託) 看護師 支援員 生活相談員 管理栄養士
事務職員 夜間支援専門員

併設・関連機関 特別養護老人ホーム、訪問介護、通所介護、サービス付き高齢者向け住宅、短期入所生活介護、居宅、養護老人ホーム

事業所PR ケアハウス アイリス清心園は、60歳以上で身体機能の低下により日常生活を営むことについて不安があると認められ、ご家族による援助を受けることが困難な方が入居されております。一部が特定施設となっています。一般のケアハウスは介護を必要とする方を含んでいますので施設内部の職員が介護を提供します。
・喫煙・飲酒可能です。 ・外出・外泊可能です。
・アクロスへの商品注文、移動販売(ヤクルト・セブンイレブン)による買い物ができるため、外出困難な方も買い物ができます。

41 アイリスあけの

サービス付き高齢者住宅

住所 大分市大字横尾 4457 番地の 1

TEL 578-7377 FAX 578-7376 定員 34名 問合せ窓口 馬場

受入介護度 自立・要支援1・要支援2・要介護1・要介護2・要介護3・要介護4・要介護5

可能な医療処置 要相談

看護師 日中のみ 生活保護 受け入れ不可

職員構成 所長：1名 看護師：2名 介護福祉士：4名 介護職員：1名
事務職員：1名 その他職員：2名

併設・関連機関 特別養護老人ホーム、訪問介護、通所介護、サービス付き高齢者向け住宅、短期入所生活介護、居宅、養護老人ホーム、軽費老人ホーム、特別養護老人ホーム

事業所PR 24時間介護スタッフが常駐しています。介護が必要になっても、自由な時間を大切にしながら安心して生活できるようサポートさせていただきます。

42 小池原福招苑

特定施設入居者生活介護 有料老人ホーム

住所	大分市小池原 1534-1				
TEL	503-0300	FAX	552-5232	定員	50名
		問合せ窓口	西水		
受入介護度	自立・要支援1・要支援2・要介護1・要介護2・要介護3・要介護4・要介護5				
可能な医療処置	看取り・PEG・吸引・バルン・ストマ・インスリン(要相談)				
看護師	日中のみ。必要時呼び出し対応		生活保護	受け入れ不可	
職員構成	看護師 介護福祉士 理学療法士 支援相談員 その他職員				
併設・関連機関	なし				
事業所PR	「すべては利用者様の為に」を理念に掲げ、介護させていただいております。天然温泉です。				

43 スカイホームあけの

介護付き有料老人ホーム

住所	大分市明野高尾 2丁目 27-5			問合せ窓口	丸山
TEL	080-8374-0914	FAX	573-2213	定員	30名
受入介護度	要支援1・要支援2・要介護1・要介護2・要介護3・要介護4・要介護5				
可能な医療処置	ストマ・バルン・看取り・PEG				
看護師	日中のみ		生活保護	受け入れ不可	
職員構成	介護福祉士：6名 看護師：2名 支援相談員：2名 事務職員：3名 初任者研修：5名 調理：1名				
併設・関連機関	あけのメディカルクリニック、ゆうあう訪問歯科				
事業所PR	ご利用者様が中心で支援します				

44 スカイホームあけの2号館

住宅型有料老人ホーム

住所	大分市明野高尾2丁目27-6			問合せ窓口	丸山
TEL	080-8374-0914	FAX	558-1776	定員	30名
受入介護度	要支援1・要支援2・要介護1・要介護2・要介護3・要介護4・要介護5				
可能な医療処置	ストマ・バルン・酸素				
看護師	不在			生活保護	受け入れ不可
職員構成	介護福祉士：10名 初任者研修：2名 事務職員：2名				
併設・関連機関	あけのメディカルクリニック(協力医)				
事業所PR	水分補給・食事摂取・排泄管理といった基本的な日々の生活を重点に入居者様の介護を行っています。				

45 ひまわり

住宅型有料老人ホーム

住所	大分市明野高尾2丁目27-1				
TEL	556-1188	FAX	551-0571	定員	19名
				問合せ窓口	藤井
受入介護度	要支援1・要支援2・要介護1・要介護2・要介護3・要介護4・要介護5				
可能な医療処置	看取り				
看護師	日中のみ			生活保護	受け入れ不可
職員構成	介護福祉士 ヘルパー				
併設・関連機関	診療所(内科・精神科)、通所リハ、精神科デイケア、重度認知症デイケア、ヘルパーステーションかがやき				
事業所PR	<ul style="list-style-type: none"> ・認知症の方に特化した施設です ・小規模な為、一人一人に行き届いたケアを提供できます ・病院などの施設が併設のため、健康等の面でケアが充実しています 				

46 ハートフルホームあけの高尾		有料老人ホーム	
住所	大分市明野高尾 2 丁目 19 番 3 号	問合せ窓口	小川 剛
TEL	576-7890	FAX	551-0683
		定員	41 名
受入介護度	要介護 1・要介護 2・要介護 3・要介護 4・要介護 5		
可能な医療処置	経管栄養 点滴管理 喀痰吸引 終末期の方の対応等		
看護師		生活保護	
職員構成	看護師 介護福祉士 事務職員		
併設・関連機関	訪問介護事業所		
事業所PR	安心の 24 時間医療看護連携体制 閑静な住宅街の中で、穏やかな時間をお過ごし頂けます。		

47 福寿の郷		有料老人ホーム	
住所	大分市明野南 2 丁目 1-1-2	問合せ窓口	
TEL	574-4488	FAX	574-4475
		定員	26 名
受入介護度	要介護 1・要介護 2・要介護 3・要介護 4・要介護 5		
営業日	月 火 水 木 金	その他休み	年末年始 12/30 ~ 1/3
可能な医療処置	要相談		
職員構成	看護師 介護福祉士 相談員 事務職員		
併設・関連機関	訪問看護ステーション福寿、デイサービス福寿、訪問介護ステーション福寿		

48 メモリー明野北

住宅型有料老人ホーム

住所	大分市明野北 3-3-1			問合せ窓口	中野
TEL	552-0010	FAX	552-0020	定員	47名
受入介護度	要介護1・要介護2・要介護3・要介護4・要介護5				
可能な医療処置	ストマ・バルン・看取り・PEG				
看護師	日中のみ			生活保護	受け入れ可能
職員構成	介護福祉士：5名　看護師：1名　事務職員：1名 その他職員：4名(清掃スタッフ)				
併設・関連機関	デイサービスセンターメモリー明野北Ⅱ				

49 メモリー明野北Ⅱ

有料老人ホーム

住所	大分市明野北 3 丁目 3 番 9 号				
TEL	552-0010	FAX	552-0020	定員	47名
				問合せ窓口	中野
受入介護度	要介護1・要介護2・要介護3・要介護4・要介護5				
可能な医療処置	ストマ・バルン・看取り・PEG				
看護師	日中のみ			生活保護	受け入れ可能
職員構成	介護福祉士：5名　看護師：1名　事務職員：1名 その他職員：4名(清掃スタッフ)				
併設・関連機関	デイサービスセンターメモリー明野北Ⅱ				

明野地域包括支援センター

住所

大分市明野東 1 丁目 1 番 1 号
あけのアクロスタウン一番街 1 階

TEL

097-529-5705

受付時間

月曜日～土曜日
午前 9 時 30 分～午後 5 時 30 分

休日

日曜日・祝日
年末年始 12 月 29 日～1 月 3 日

※緊急のご相談は、24 時間電話対応します。

あけのアクロスタウン一番街 1 階

