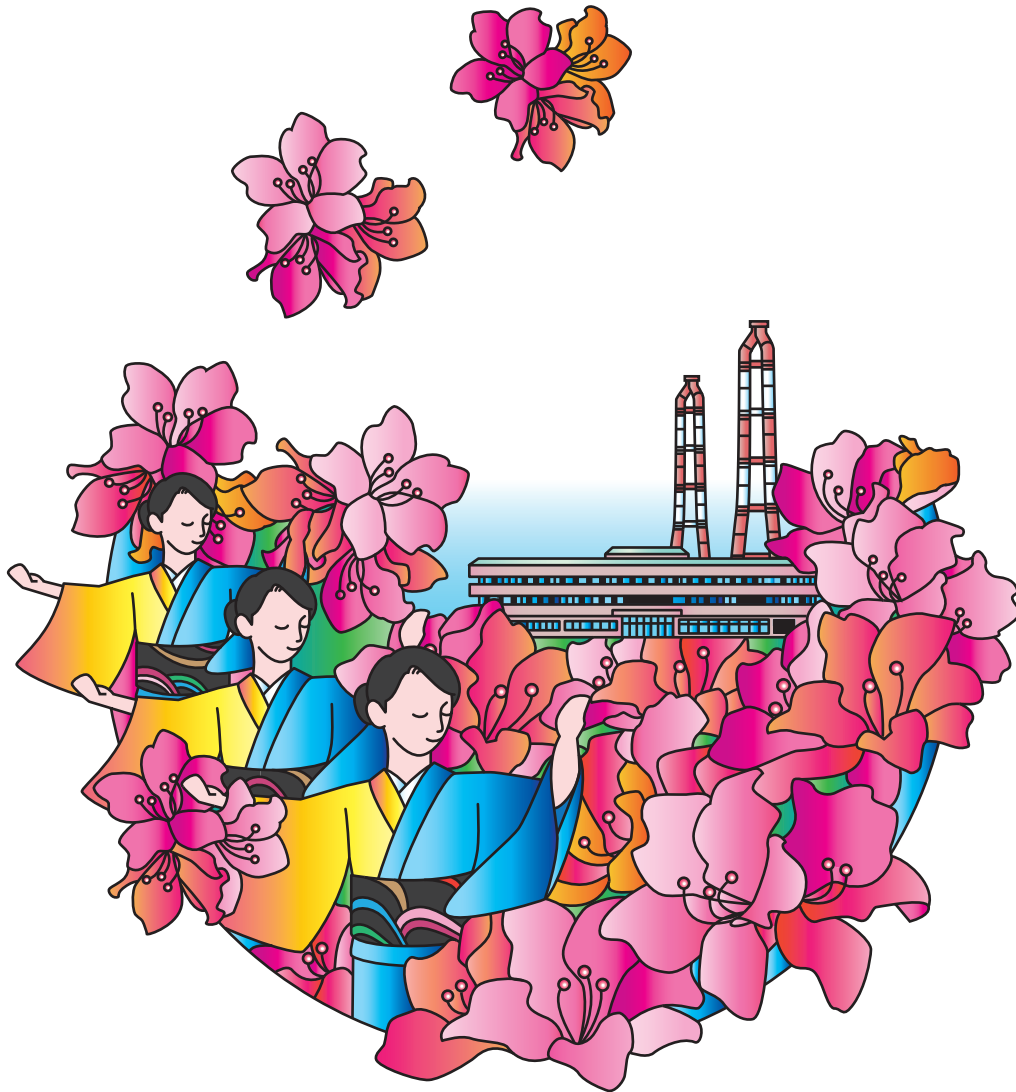


明野圏域 社会資源マップ



明野地域包括支援センター作成

通所サービス

通所リハビリテーション

1	明野中央病院	1
2	あけのメディカルクリニック 通所リハビリテーション	2
3	真央クリニック デイケア	2
4	明和記念病院	3
5	米満内科医院 デイケアほがらか	3
6	Let's リハ! plus	4

認知症デイケア

7	あけのメディカルクリニック	5
---	---------------	---

通所介護

8	アイリスあけのデイサービスセンター	6
9	アイリスおおいたデイサービスセンター	7
10	ケアパートナー明野	7
11	デイサービスセンターメモリー明野北	8
12	メモリー明野北Ⅱ	8
13	デイサービス福寿	9

訪問サービス

訪問リハビリ

14	明野中央病院	10
15	あけのメディカルクリニック	10
16	真央クリニック 訪問リハビリテーション	11
17	明和記念病院 訪問リハビリ	11

訪問看護

18	大分豊寿苑 訪問看護ステーション	12
19	訪問看護ステーションふくろう	13
20	訪問看護ステーションめいわ	13
21	Let's ナース! 大分中央	14

訪問介護

22	アイリスおおいた ホームヘルプサービス	15
23	大分豊寿苑 ヘルパーステーション	15
24	スカイホーム訪問介護	16
25	ハートフルホーム あけの高尾ヘルパーステーション	16

訪問入浴

26	めいわ	17
----	-----	----

短期入所サービス

短期入所生活介護

- 27 アイリスおおいた 18
28 アイリス清心園ショートステイ事業 18

短期入所療養

- 29 介護老人保健施 老健めいわ 19

居宅介護支援事業所

居宅介護支援事業所

- 30 アイリスおおいた
介護保険サービスセンター 20
31 明野中央介護支援センター 21
32 大分豊寿苑
居宅介護支援事業所こいけばる 21
33 めいわ在宅サービスセンター 22
34 Let's ケアプラン！大分 22

地域密着型（介護予防）サービス

看護小規模多機能型居宅介護

- 35 そら 23

施設

- 36 アイリスおおいた 25
37 老健めいわ 25
38 こいけばる憩いの苑 26
39 アイリス清心園 26
40 ケアハウスアイリス清心園 27
41 アイリスあけの 27
42 小池原福招苑 28
43 スカイホームあけの 28
44 スカイホームあけの2号館 29
45 ひまわり 29
46 ハートフルホームあけの高尾 30
47 福寿の郷 30
48 メモリー明野北 31
49 メモリー明野北Ⅱ 31

ふれあいサロン（自治区サロン）

明野さつき町	——	明野さつきいきいきサロン	37
明野高尾	——	高尾いきいきサロン	38
明野西	——	ふれあいサロン白菊	38
明野日の出	——	ふれあいサロン日の出	38
高城団地	——	高城団地白寿会ふれあいサロン	39
天然町	——	ふれあいサロン明野天然町	39
東原	——	東原ふれあいサロン	39

老人クラブ（老人クラブ）

明野北町	——	明野北町老人クラブ明寿会	40
明野さつき町	——	ふれあいさつき会	41
明野高尾	——	明野高尾むつみ会	41
明野日の出	——	明野日の出町寿会	41
明野緑町	——	明野緑町老人会(グリーンクラブ)	42
明野南町	——	南町ふれあい会	42
池ノ平	——	池の平老人クラブむつみ会	42
高城台	——	高城台老人クラブ幸寿会	43
パークシティ明野	——	パークシティ明野明桜会	43
東原	——	東原寿栄会	43

カフェ・集まりの場

おれんじカフェ虹	44
カフェ	44

健康作り運動教室

明野北町コスモス教室	45
明野高尾なごみ教室	45
明ゆうクラブ	45
いきいき健康教室 高城台教室	45
さざんか教室	46
さわやか健康教室	46
ハピネット白菊教室	46
東原教室	46
日の出ニコニコ健康教室	46
ふれあい運動教室	46
明治明野第1住マイル教室	46

児童・障害福祉関連の社会資源

児童発達支援事業所

1 医療生協 子育て・療育支援センターきらり	51
2 こどもデイサービスすてっぴ	51
3 児童デイサービスえがお	52
4 チャイルドハート鶴崎	52

放課後等デイサービス事業所

1 こどもデイサービス青い鳥	54
2 デイサービスすてっぴ	54
3 放課後等デイサービスあすなる	55
4 放課後デイサービスくれよん	55

障害児相談支援

1 医療生協 子育て・療育センターきらり ※児童発達支援事業所	57
2 指定特定・障害児相談支援事業ユニアップ	58

就労継続支援 A 型

1 大分福祉クリーンマット花	60
2 就労継続支援 A 型事業所ソラマメ	60

就労継続支援 B 型

1 大分福祉クリーンマット花	61
2 アップライト	62
3 就労継続支援センターあおぞら	63
4 就労継続支援 B 型事業所ソラマメ	63
5 ドリームコロニー	64
6 来夢	64

放課後等デイサービス事業所

1 グループホームあいわ 2	66
2 グループホームなずな	66
3 グループホーム花空	66
4 グループホームリアン	66

地図 サロン・老人クラブ・カフェ・集まりの場	33
------------------------	----

地図 健康作り運動教室	35
-------------	----

地図 児童・障害福祉関連の社会資源	48
-------------------	----

通所サービス

通所リハビリテーション

老人保健施設や医療機関などで、食事などの日常生活上の支援や生活行為向上のための支援、リハビリテーションを行うほか、その人の目標に合わせた選択的サービス（運動器の機能向上、栄養改善、口腔機能の向上）を提供します。

1 明野中央病院		通所リハビリテーション					
住所	大分市明野東 2 丁目 7 番 33 号						
TEL	558-3211	FAX	558-3709	定員	100名程度	問合せ窓口	安部
実施区域	大分市内						
営業日	月・火・水・木・金	その他休み	年末年始・土日祝日				
サービス提供時間	8:30～12:00 13:00～17:30	体験利用	可能	体験利用 無料	体験利用時は送迎なし		
対応可能	下記の医療処置がある方についてはご相談ください。 吸引・ストマ・バルン・透析・在宅酸素・PEG・インスリン						
職員構成	医師	理学療法士	作業療法士	介護福祉士			
併設・関連機関	医療法人社団唱和会 明野中央病院、訪問看護ステーションふくろう、明野中央介護支援センター、訪問リハビリテーション						
事業所PR	短期集中型のリハビリに特化した施設です。						

2		あけのメディカルクリニック通所リハビリテーション				通所リハビリテーション	
住所	大分市大字横尾 4451 番地の 5						
TEL	556-1188	FAX	551-0571	定員	50名	問合せ窓口	大嶋
実施区域	明野、滝尾、城東、原川、大東、東陽、大在、坂ノ市、鶴崎地区						
営業日	月・火・水・木・金・土	その他休み	年未年始 12/30 ~ 1/3 お盆 8/13 ~ 8/15				
サービス提供時間	9:30 ~ 15:30 (時短利用可能)	体験利用	可能	体験利用	無料		
対応可能	ストマ・バルン・透析・在宅酸素・PEG・インスリン・療養食						
職員構成	医師 看護師 理学療法士 作業療法士 介護職員						
併設・関連機関	あけのメディカルクリニック、精神科デイケア、重度認知症デイケア、有料老人ホームひまわり、訪問介護ステーションかがやき、訪問リハビリテーション						
事業所PR	どなたでも(要支援の方も)利用時に30分以上の個別リハビリを行っています。特に疼痛による活動制限がある方には疼痛緩和の為にリラクゼーションに力を入れています。機械だけでなく個別リハビリの時間内にマンツーマンの運動もしっかりと行っています。お風呂は温泉ですので、疼痛緩和・筋肉の強張り等にも効果があります。要支援の方にも入浴サービスを行っています。						

3		真央クリニック デイケア				通所リハビリテーション	
住所	大分市小池原 1 1 6 7 - 1						
TEL	553-1818	FAX	553-1817	定員	40名	問合せ窓口	小野
実施区域	大分市内で事業所から30分以内の地域						
営業日	月・火・水・木・金・土	その他休み	年未年始 12/29 ~ 1/3 お盆 8/13 ~ 8/15				
サービス提供時間	9:00 ~ 15:30	体験利用	可能				
職員構成	医師 看護師 理学療法士 作業療法士 介護福祉士 事務職員						
併設・関連機関	真央クリニック 訪問リハビリ						
事業所PR	理学療法士、作業療法士が専門性を生かし、利用者様それぞれの症状や生活環境に合ったリハビリを提供しています。						

4 明和記念病院		通所リハビリテーション			
住所	大分市明野北 1-2-17				
TEL	573-1045	FAX	500-0856	定員	56名
		問合せ窓口	小合瀬・出川		
実施区域	大分市内				
営業日	月・火・水・木・金・土・祝日	その他休み	年末年始 12/30 ~ 1/3		
サービス提供時間	8:30 ~ 15:45 (時短利用可能)	体験利用	可能	体験利用料 無料(食費も)	
対応可能	吸引・ストマ・バルン・透析・在宅酸素・PEG・インスリン・療養食				
職員構成	医師 看護師 理学療法士 作業療法士 言語聴覚士 介護福祉士 管理栄養士 事務職員 マッサージ師				
併設・関連機関	明和記念病院、介護老人保健施設老健めいわ、居宅介護支援事業所、訪問看護訪問リハビリ、通所リハビリ、訪問介護、通所介護、訪問入浴、有料老人ホーム				
事業所PR	「自立支援」「介護予防」「在宅生活支援」を掲げ、自立した在宅生活の獲得・継続に向け支援しています。リハビリや運動を中心に運動機能の向上を図り、生活動作や活動・参加など応用動作の安定、QOLの向上などに努めている。男性利用者が多い。				

5 米満内科医院デイケアほがらか		通所リハビリテーション			
住所	大分市明野南 1丁目27番10号				
TEL	551-1170	FAX	551-1171	定員	10名
		問合せ窓口	米満		
実施区域	大分市内				
営業日	月・火・水・木・金・土	その他休み	年末年始 12/29 ~ 1/3、日・祝日		
サービス提供時間	9:00 ~ 15:30 (8:00 ~ 17:00まで延長も対応可)	体験利用	可能	体験利用 無料	
対応可能	ストマ・バルン・透析・在宅酸素・PEG・インスリン・療養食 吸引が必要な方はご相談ください。				
職員構成	医師 理学療法士 介護福祉士				
併設・関連機関	米満内科医院				
事業所PR	定員10名の少人数の通所リハビリ。少人数だからこそその利用者様個人に合わせたサービスを提供します。入浴は天然温泉 100%かけ流しです。脳の活性化が期待できる「シナプソロジー」を導入しています。				

6		Let's リハ！ plus			通所リハビリテーション		
住所	大分市明野東1丁目2345番地						
TEL	529-5747	FAX	529-5748	定員	30名程度	問合せ窓口	久保田
実施区域	大分市内						
営業日	月・火・水・木・金	その他休み	年末年始 12/30～1/3・土日祝日				
サービス提供時間	9:00～10:10 11:10～12:20 13:30～14:40	体験利用	可能	体験利用	無料		
職員構成	医師	理学療法士	作業療法士	言語聴覚士	介護福祉士		
併設・関連機関	Let's ケアプラン！大分、Let's ナース！大分中央、Let's ナース！大分、Let's クリニック！（明野）、Let's リハ！（わさだ店、桃園店、光吉店、医大前店）						
事業所PR	Let's リハに5店舗目ができました。今回大分県を中心とする明野に「クリニック、訪問看護、訪問リハ、ケアプラン、デイケア」の複合的な拠点をすることで、悩まれている方の手をつかみたくて立ち上げています。今回のデイケアは短時間1時間の送迎付きです。理学療法士、作業療法士、言語聴覚士、そして医師がそばにいます。手厚いサポートが特徴です。よろしくお願いいたします。						

■ 認知症デイケア

精神疾患をお持ちの方を対象に、食事や入浴などの介護サービスや日常生活機能訓練、回復の為にリハビリテーションなどを日帰りで行い、認知機能の進行予防、生活機能の改善（認知機能の維持・改善）につながる様々なプログラムを提供します。

7 あけのメディカルクリニック		精神科デイケア 重度認知症デイケア	
住所	大分市大字横尾 4451 番地の 5		
TEL	556-1188	FAX	551-0571
定員	各50名	問合せ窓口	松井
実施区域	大分市内		
営業日	月・火・水・木・金・土	その他休み	日・祝日 年末年始 12/31 ~ 1/3 お盆 8/13 ~ 8/15
サービス提供時間	9:30 ~ 15:30	体験利用	不可
対応可能	ストマ・バルン・透析・在宅酸素・PEG・インスリン・療養食		
職員構成	医師 看護師 作業療法士 精神保健福祉士 介護福祉士 介護職員		
併設・関連機関	あけのメディカルクリニック、精神科デイケア、重度認知症デイケア、有料老人ホームひまわり、訪問介護ステーションかがやき		
事業所PR	明るく開放的な広い室内で、医療福祉リハビリの専門スタッフによりご利用者様それぞれの症状に合わせた運動療法、作業療法、音楽療法、レクリエーションを行っています。充実した喜びに満ち溢れた一日を送っていただけるように、スタッフ一同取り組んでいます。		

通所介護

通所介護施設等で食事や入浴など日常生活上の支援や生活機能の維持向上のための機能訓練、体操、レクリエーションなどを行います。

8 アイリスあけのデイサービスセンター		通所介護	
住所	大分市大字横尾 4457 番地の 1 サービス付き高齢者向け住宅アイリスあけの		
TEL	578-7378	FAX	578-7376
	定員	35名	問合せ窓口 馬場・朝木
実施区域	明野地区を中心に送迎(送迎の範囲や要望等、お問い合わせください)		
営業日	月・火・水・木・金・土・祝日	その他休み	年末年始 12/30～1/3
サービス提供時間	9:20～16:00	体験利用	可能 体験利用料 600円
対応可能	バルン・透析・在宅酸素		
職員構成	看護師	介護福祉士	介護職員 相談員 理学療法士
併設・関連機関	特別養護老人ホーム、短期入所生活介護、居宅、有料老人ホーム、ケアハウス、サービス付き高齢者向け住宅、養護老人ホーム、訪問介護、通所介護		
事業所PR	理学療法士の指導の元、個別リハや機械を使ったパワーリハに取り組んでいます。また、季節毎の行事も実施。楽しみながら身体を動かし、身体機能の維持、向上を目指していきます。		

9 アイリスおおいたデイサービスセンター		通所介護	
住所	大分市大字横尾 4451-8		
TEL	503-1754	FAX	574-6833
定員	32名	問合せ窓口	田頭
実施区域	大分市内		
営業日	月・火・水・木・金・土・祝日	その他休み	年末年始 12/30 ~ 1/3
サービス提供時間	9:15 ~ 16:30	体験利用	可能 体験利用料 550円
対応可能	吸引・ストマ・バルン・透析・在宅酸素・PEG・インスリン		
職員構成	看護師：5名 理学療法士：1名 介護福祉士：3名 支援相談員：1名 歯科衛生士：2名		
併設・関連機関	特養、居宅、有料老人ホーム、ケアハウス、養護老人ホーム、訪問介護、通所介護		

10 ケアパートナー明野		通所介護	
住所	大分市明野北5丁目1番48号グレイス天然館1F		
TEL	503-1720	FAX	553-4747
定員	50名	問合せ窓口	川上
実施区域	大分市内		
営業日	月・火・水・木・金・土・日・祝日	その他休み	年末年始 12/30 ~ 1/3
サービス提供時間	9:00 ~ 16:30	体験利用	可能 体験利用料 550円
対応可能	吸引・ストマ・バルン・透析・在宅酸素・PEG・インスリン		
職員構成	看護師 介護福祉士 相談員 事務職員		
併設・関連機関	ケアパートナー賀来 (全国に事業所展開)		
事業所PR	年末年始以外、お休みなしで営業しております。 毎日元気なセンターを運営する為、がんばっています。 いつでも見学にいらしてください！		

11 デイサービスセンターメモリー明野北					通所介護		
住所	大分市明野北3-3-1						
TEL	503-6661	FAX	574-6662	定員	55名	問合せ窓口	大賀
実施区域	大分市内						
営業日	月・火・水・木・金・土・日(祝日営業)			その他休み	年末年始 1/1 ~ 1/3		
サービス提供時間	8:30 ~ 16:30			体験利用	—		
対応可能	ストマ・バルン・透析・看取り・PEG・インスリン・在宅酸素						
職員構成	管理者 看護師 歯科衛生士 理学療法士 相談員 介護福祉士 介護職員 事務職員						
併設・関連機関	有料老人ホームメモリー明野北、有料老人ホームメモリー明野北Ⅱ、 有料老人ホームメモリー津守、有料老人ホームメモリー猪野、 デイサービスセンターメモリー明野北Ⅱ、デイサービスセンター メモリー津守、デイサービスセンターメモリー猪野、 ヘルパーステーションメモリー						

12 デイサービスセンターメモリー明野北Ⅱ					通所介護		
住所	大分市明野北3丁目3番9号						
TEL	552-0010	FAX	552-0020	定員	47名	問合せ窓口	三浦
実施区域	大分市内						
営業日	月・火・水・木・金・土・日(祝日営業)			その他休み	年末年始 12/30 ~ 1/3		
サービス提供時間	8:30 ~ 16:30			体験利用	—		
対応可能	ストマ・バルン・在宅酸素・PEG・インスリン・透析・看取り						
職員構成	管理者 看護師 歯科衛生士 理学療法士 作業療法士 相談員 介護福祉士 介護職員 事務職員						
併設・関連機関	有料老人ホームメモリー明野北Ⅱ						

13 デイサービス福寿

通所介護

住所 大分市明野南 2 丁目 1-1-2

TEL 574-4488

FAX 574-4475

定員 24名

問合せ窓口

実施区域 大分市内

営業日 月・火・水・木・金

その他休み 土・日・年末年始 12/31 ~ 1/3

サービス提供時間 8:30 ~ 17:30

体験利用 ー

対応可能 バルン・在宅酸素

職員構成 看護師 介護福祉士 介護職員

併設・関連機関 有料老人ホーム福寿の郷
訪問看護ステーション福寿、訪問介護ステーション福寿

訪問サービス

訪問リハビリ

通院が困難な方に対して理学療法士や作業療法士などが自宅を訪問して、日常生活の自立を助けるためのリハビリテーション(機能訓練)を行います。

14 明野中央病院		訪問リハビリ			
住所	大分市明野東 2 丁目 7 番 33 号				
TEL	558-3211	FAX	558-3709	問合せ窓口	重村
実施区域	大分市内				
営業日	月・火・水・木・金・土(祝日営業)	その他休み	日・年末年始 12/31～1/3		
サービス提供時間	9:00～17:30 (最終提供開始時は15:30～)				
職員構成	医師 理学療法士 作業療法士 言語聴覚士				
併設・関連機関	明野中央病院、明野中央介護支援センター、訪問看護ステーションふくろう、通所リハビリテーション				
事業所PR	在宅にてその人らしい自立した生活が継続できるように生活課題の改善など目標をもってリハビリを行います。令和2年度より言語聴覚士が増員となり、言語や嚥下の不安がある方にも対応できます。				

15 あけのメディカルクリニック		訪問リハビリ			
住所	大分市明野高尾 2 丁目 27-1				
TEL	556-1188	FAX	551-0571	問合せ窓口	大嶋
実施区域	明野・滝尾地区				
営業日	月・火・水・木・金・土	その他休み	日・年末年始 12/30～1/3 お盆 8/13～8/15		
サービス提供時間	15:30～17:00				
職員構成	医師 理学療法士 作業療法士				
併設・関連機関	あけのメディカルクリニック、通所リハビリ、精神科デイケア、重度認知症デイケア、有料老人ホーム、訪問介護				
事業所PR	ご利用者様の身体機能や生活環境に適した具体的なリハビリを実施しています。				

16 真央クリニック訪問リハビリテーション		訪問リハビリ	
住所	大分市小池原1167-1		
TEL	553-1818	FAX	553-1817 問合せ窓口 小野
実施区域	大分市内で事業所から30分以内の地域		
営業日	月・火・水・木・金	その他休み	土・日・祝日 年末年始 12/29～1/3 お盆 8/13～8/15
サービス提供時間	9:00～18:00		
職員構成	医師 看護師 理学療法士 作業療法士 事務職員		
併設・関連機関	真央クリニック デイケア		
事業所PR	理学療法士、作業療法士がご自宅を訪問し、身体状況や実際の生活での課題を確認し、ご本人様、ご家族様が健やかに日常生活が遅れるよう、サポートします。		

17 明和記念病院 訪問リハビリ		訪問リハビリ	
住所	大分市明野北1丁目2番17号		
TEL	573-1000	FAX	573-1163 問合せ窓口 川口
実施区域	大分市内		
サービス提供時間	9:00～17:00	その他休み	土・日 年末年始 12/29～1/3
職員構成	医師 理学療法士 作業療法士 言語聴覚士 事務職員		
併設・関連機関	明和記念病院、介護老人保健施設老健めいわ、居宅介護支援事業所、訪問看護訪問リハビリ、通所リハビリ、訪問介護、通所介護、訪問入浴、有料老人ホーム		
事業所PR	PT,OT,STの3職種がそろっています。当院の医師の診察が必要になりますが、外来受診が難しい場合は往診にて対応致します。		

訪問看護

主治医の意見に基づいて、訪問看護ステーションや病院、または診療所の看護師・保健師などが家庭を訪問して病状を観察したり、床ずれなどの手当てを行います。

18 けいわ訪問看護ステーション大分		訪問看護	
住所	大分市小池原 1021 番地		
TEL	547-7822	FAX	547-9080 問合せ窓口 安東
実施区域	大分市内		
営業日	月・火・水・木・金・土 (日・祝日 必要に応じて対応)	その他休み	年末年始 12/31 ~ 1/3
サービス提供時間	8:30 ~ 17:30 (緊急時・臨時は時間問わず)		
職員構成	看護師 理学療法士 作業療法士 言語聴覚士 介護福祉士 管理栄養士 事務職員		
併設・関連機関	けいわ訪問看護ステーション佐伯、在宅支援クリニックすばる、 看護小規模そら、グループホームこいけばる憩いの苑 大分岡病院、大分リハビリテーション病院、けいわ緩和ケアクリニック 大分豊寿苑(老健、居宅介護支援事業所、小規模多機能、デイサービス)		
事業所PR	機能強化型訪問看護ステーションとして、ふれあい保健室を開設し 地域活動にも力を入れております。小児から障害者・高齢者と 全世代型訪問看護を実施しております。		

19 訪問看護ステーションふくろう				訪問看護
住所	大分市明野東 2 丁目 29 番 4 号			
TEL	547-8576	FAX	503-1324	問合せ窓口 石橋
実施区域	大分市内			
営業日	月・火・水・木・金・土	その他休み	年末年始 12/30 ~ 1/3	
サービス提供時間	平日：8：30 ~ 17：30		土曜日：8：30 ~ 12：30	
職員構成	看護師	理学療法士	作業療法士	言語聴覚士 事務職員
併設・関連機関	明野中央病院、通所リハビリ、明野中央介護支援センター			
事業所PR	<p>高齢者や終末期にある方々の医療的ケアやリハビリを必要とする方々に幅広く対応しております。祝日(年末年始以外)は、通常通り訪問しています。</p> <p>対応可能な医療処置等：胃瘻・ストマケア・点滴管理・褥瘡ケアなど</p>			

20 訪問看護ステーションめいわ				訪問看護
住所	大分市明野北 4 丁目 1-1 旧山本ビル 3F			
TEL	573-1005	FAX	573-1006	問合せ窓口 木田
実施区域	大分市内			
営業日	月・火・水・木・金 (土・日・祝日も必要に応じて対応可)	その他休み	年末年始 12/30 ~ 1/3	
サービス提供時間	8：30 ~ 17：30			
職員構成	看護師	理学療法士	作業療法士	言語聴覚士 事務職員
併設・関連機関	明和記念病院、介護老人保健施設老健めいわ、居宅介護支援事業所 訪問看護、訪問リハビリ、通所リハビリ、訪問介護、通所介護、訪問入浴 有料老人ホーム			
事業所PR	<p>医療依存度の高い利用者様を多く対応させて頂いております。</p> <p>必要に応じ土日も対応致します。盆休みはありません。舞鶴から鶴崎まで訪問範囲は広く対応致します。</p>			

21 Let's ナース！大分中央

訪問看護

住所	大分市明野東1丁目2345番地				
TEL	529-5738	FAX	529-5739	問合せ窓口	久保田
実施区域	大分市、由布市				
営業日	月・火・水・木・金・土・祝日	その他休み	年末年始 12/30～1/3		
サービス提供時間	8：30～17：30(緊急対応可)				
職員構成	看護師	理学療法士	作業療法士		
併設・関連機関	Let's ケアプラン！大分、Let's リハ！plus、Let's ナース！大分、Let's クリニック！（明野）、Let's リハ！（わさだ店、桃園店、光吉店、医大前店）				
事業所PR	「住み慣れた家で、自分らしく過ごしたい」「生きる満たす」想いに寄り添いかなえます。多職種連携で病気の回復や在宅療養をサポートします。				

訪問介護

ホームヘルパーなどが訪問し、調理や掃除など自身でできない日常生活上の支援や、利用者のできることが増えるように支援します。

22 アイリスおおいたホームヘルプサービス		訪問介護
住所	大分市大字横尾 4451-8	
TEL	503-1301	FAX 574-6833 問合せ窓口 佐藤
実施区域	大分市内	
営業日	月・火・水・木・金・土・日・祝日	その他休み 年末年始 12/31～1/3
サービス提供時間	応相談	
職員構成	介護福祉士：22名 実務者研修・初任者研修：9名	
併設・関連機関	特別養護老人ホーム、養護老人ホーム、サービス付き高齢者向け住宅、短期入所生活介護、通所介護、居宅介護支援事業所	
事業所PR	利用者に選ばれるサービス提供を行うために質の高いヘルパー育成に取り組み利用者に信頼される提供に努めます。	

23 大分豊寿苑ヘルパーステーション		訪問介護
住所	大分市小池原 1021 番地	
TEL	547-8977	FAX 547-9080 問合せ窓口 赤坂
実施区域	大分市内	
営業日	月・火・水・木・金・土・日・祝日	その他休み 年末年始 12/31～1/3
サービス提供時間	応相談	
職員構成	介護福祉士	
併設・関連機関	けいわ訪問看護ステーション佐伯、在宅支援クリニックすばる、看護小規模そら、グループホームこいけばる憩いの苑 大分岡病院、大分リハビリテーション病院、けいわ緩和ケアクリニック 大分豊寿苑(老健、居宅介護支援事業所、小規模多機能、デイサービス)	
事業所PR	在宅生活のお手伝いができるよう、ご利用者さんに寄り添います！	

24 スカイホーム訪問介護

訪問介護

住所	大分市明野高尾 2 丁目 27-6				
TEL	573-2232	FAX	558-1776	問合せ窓口	首藤
実施区域	スカイホーム 2 号館入居者				
営業日	月・火・水・木・金・土・日・祝日	その他休み	なし		
サービス提供時間	5:00 ~ 22:00				
職員構成	介護福祉士 事務職員				
併設・関連機関	スカイホームあけの 2 号館(住宅型有料老人ホーム)				
事業所PR	利用者様の生活に添った介護の提供				

25 ハートフルホームあけの高尾ヘルパーステーション 訪問介護

住所	大分市明野高尾 2 丁目 19 番 3 号				
TEL	576-7890	FAX	576-7890	問合せ窓口	小川 剛
実施区域	大分市内				
営業日	月・火・水・木・金・土・日・祝日	その他休み			
サービス提供時間	8:30 ~ 17:30				
職員構成	介護福祉士 介護実務者研修修了者				
併設・関連機関	住宅型有料老人ホーム ハートフルホームあけの高尾				
事業所PR	幅広い年齢のスタッフがハートフルな対応でお手伝いさせていただきます。				

訪問入浴

訪問入浴車などで居宅を訪問して、入浴の介助を行います。

26 めいわ		訪問入浴			
住所	大分市明野北1丁目2番18号				
TEL	573-1000	FAX	573-1164	問合せ窓口	前田
実施区域	大分市内				
営業日	月・火・水・木・金	その他休み	年末年始 12/30 ~ 1/3 祝日		
サービス提供時間	8:30 ~ 17:30				
職員構成	看護師：4名 介護士：6名				
併設・関連機関	明和記念病院、介護老人保健施設老健めいわ、居宅介護支援事業所、訪問看護訪問リハビリ、通所リハビリ、訪問介護、通所介護、訪問入浴、有料老人ホーム				
事業所PR	「湯気の向こうに暖かさを」をモットーに明るく気持ちのいいを提供します。				

短期入所サービス

短期入所生活介護

自宅で介護をしている人が病気やケガで一時的に介護ができなくなった時や息抜きをしてもらう機会を作るために、高齢者などが短期間施設に入所し、日常生活上の支援や機能訓練、レクリエーションなどのサービスを提供します。

27 特別養護老人ホーム アイリスおおいた		短期入所生活介護	
住所	大分市大字横尾 4451-8		
TEL	503-1755	FAX	503-1302
定員	70名	問合せ窓口	丸木
受入介護度	要介護3・要介護4・要介護5		
可能な医療処置	吸引・ストマ・バルン・透析・看取り・酸素・PEG・インスリン		
看護師	日中のみ	生活保護	受け入れ可
職員構成	医師 看護師 介護福祉士 支援相談員 管理栄養士 事務職員 介護職員		
併設・関連機関	訪問介護、通所介護、サービス付き高齢者向け住宅、短期入所生活介護、居宅、養護老人ホーム、軽費老人ホーム		
事業所PR	明野の高台にあり、大分市街地の夜景や、別府湾、由布岳まで一望できるロケーションです。原則「要介護3以上」の判定が出た方が対象です。重度になっても安心して生活して頂けるように支援致します。		

28 アイリス清心園ショートステイ事業		短期入所生活介護	
住所	大分市大字横尾 4451 番地の 19		
TEL	535-8030	FAX	535-8031
定員	5名	問合せ窓口	谷川・小幡
受入介護度	要支援1・要支援2・要介護1・要介護2・要介護3 要介護4・要介護5(要相談)		
可能な医療処置	要相談		
看護師	日中のみ。必要時呼び出し対応	生活保護	受け入れ可
職員構成	医師(委託) 看護師 支援相談員 管理栄養士 事務職員		
併設・関連機関	特別養護老人ホーム、訪問介護、通所介護、サービス付き高齢者向け住宅、短期入所生活介護、居宅、軽費老人ホーム		
事業所PR	養護老人ホームは、高齢者福祉のセーフティーネットの役割を持つ措置施設となります。入居者の「尊厳」を重んじ、「自立した生活」が送れ、「生甲斐のある生活」ができることを願って職員一同支援に努めております。また、入居者の皆様が孤独に感じる事のないように、地域の皆様との交流を図り、ボランティアの皆様からの支援を受けながら、安心して楽しみのある生活が送れるような施設づくりを目指しております。 ◎喫煙・飲酒可能です。 ◎外出・外泊可能です。 ◎アクロスへの商品注文、移動販売(ヤクルト・生協)による買い物ができるため、外出困難な方も買い物ができます。		

短期入所療養

自宅で介護をしている人が病気やケガで一時的に介護ができなくなった時や息抜きをしてもらう機会を作るために、高齢者が短期間施設に入所し、医療的見地からの療養・看護・機能訓練などのサービスを提供します。

29	介護老人保健施設	老健めいわ	短期入所療養
住所	大分市明野北1丁目2番18号		
TEL	551-0044	FAX	551-0045
	定員	空床利用	問合せ窓口
	朝来野		
受入介護度	要介護1・要介護2・要介護3・要介護4・要介護5		
可能な医療処置	吸引・ストマ・バルン・酸素・PEG・鼻腔(要相談) インスリン・看取り		
看護師	夜間20時～翌朝7時まで呼び出し対応	生活保護	受け入れ可
職員構成	医師 薬剤師 看護師 理学療法士 作業療法士 言語聴覚士 介護福祉士 支援相談員 管理栄養士 介護支援専門員 介護補助者 事務職員		
併設・関連機関	明和記念病院、介護老人保健施設老健めいわ、居宅介護支援事業所、訪問看護 訪問リハビリ、通所リハビリ、訪問介護、通所介護、訪問入浴、有料老人ホーム		
事業所PR	入所定員29床と小規模な施設ですが、明るく和やかな雰囲気の中で、ご本人様ご家族様や地域とのつながりを大切にすることを柱としています。また、365日リハビリの専門スタッフによるリハビリを受けられ、在宅復帰を目指す老健施設です。H30.4月より超強化型となりました。		

居宅介護支援事業所

居宅介護支援事業所

利用者が可能な限り自宅で自立した日常生活を送ることができるよう、支援する事業所です。

ケアマネジャーが、利用者の心身の状況や置かれている環境に応じた介護サービスを利用するためのケアプランを作成します。

適切なサービスが提供されるよう、事業者や関係機関との連絡・調整を行います。

30 アイリスおおいた介護保険サービスセンター		居宅介護支援事業所	
住所	大分市大字横尾 4451-8		
TEL	503-1300	FAX	574-6833
問合せ窓口	佐藤		
実施区域	大分市、別府市		
営業日	月・火・水・木・金・土・祝日	その他休み	年末年始 12/31 ~ 1/3
サービス提供時間	9:00 ~ 18:00		
職員構成	主任介護支援専門員：3名 介護支援専門員：9名		
併設・関連機関	特別養護老人ホーム、養護老人ホーム、サービス付き高齢者向け住宅、訪問介護、短期入所生活介護、通所介護		
事業所PR	ノーマライゼーションと人権尊重の理念を基調に、利用者一人ひとりのニーズに対応した質の高い福祉サービスを提供し、地域福祉の向上に寄与します。		

31 明野中央介護支援センター

居宅介護支援事業所

住所	大分市明野東2丁目29番4号		
TEL	547-8576	FAX	503-1324 問合せ窓口 森山
実施区域	大分市内		
営業日	月・火・水・木・金・土	その他休み	年末年始 12/30～1/3
サービス提供時間	平日 9:00～17:30 土曜日 9:00～12:00		
職員構成	主任介護支援専門員 介護支援専門員		
併設・関連機関	明野中央病院、通所リハビリ、訪問リハビリ 訪問看護ステーションふくろう		
事業所PR	住み慣れた地域、自宅で生活できるようにサポートしていきます。		

32 大分豊寿苑居宅介護支援事業所こいけばる 居宅介護支援事業所

住所	大分市大字小池原字池ノ内1021番地		
TEL	547-7101	FAX	547-9080 問合せ窓口 高見
実施区域	大分市内		
営業日	月・火・水・木・金・土	その他休み	年末年始 12/31～1/2、日、祝日
サービス提供時間	8:30～17:30		
職員構成	主任介護支援専門員 介護支援専門員		
併設・関連機関	訪問介護・訪問看護・訪問リハビリ・通所リハビリ・短期入所療養介護・小規模多機能型居宅介護・認知症対応型共同生活介護・居宅介護支援・介護老人保健施設・看護小規模多機能型居宅介護・自立訓練(機能)・就労継続支援B型・通所介護(地域密着)		
事業所PR	機能強化型訪問看護ステーションの同敷地内にある居宅介護支援事業所です。ターミナル期の方、退院の方が多い傾向にあります。多職種と連携し医療ニーズの高い方の受け入れも可能です。		

33 めいわ在宅サービスセンター

居宅介護支援事業所

住所	大分市明野北 4 丁目 1-1 旧山本ビル 3F		
TEL	573-1162	FAX	573-1172 問合せ窓口 河野
実施区域	大分市		
営業日	月・火・水・木・金	その他休み	年末年始 12/30 ~ 1/3
サービス提供時間	8:30 ~ 17:30		
職員構成	主任介護支援専門員	介護支援専門員	事務員
併設・関連機関	明和記念病院、介護老人保健施設老健めいわ、訪問看護ステーションめいわ、訪問リハビリテーションめいわ、めいわ訪問入浴サービスセンター、通所リハビリテーション明和記念病院、訪問看護リハビリテーション植田		
事業所PR	平成 29 年 9 月 1 日より事業所を移転し、事業所名も明和記念病院併設として分かりやすく「めいわ在宅サービスセンター」と変更し新たな一歩を踏み出しております。現在ケアマネージャーが 5 名体制で、スタッフは「元気に出社。笑顔で訪問。寄り添う支援」をモットーにケアマネジメントの専門職として日々研鑽に努めております。100 人 100 通りの支援が行える様に信頼関係を築きながら個々の利用者様に合った介護サービスの提供を目指しております。		

34 Let's ケアプラン！大分

居宅介護支援事業所

住所	大分市明野東 1 丁目 2 3 4 5 番地		
TEL	547-7121	FAX	529-5739 問合せ窓口 江藤
実施区域	大分市、別府市、由布市		
営業日	月・火・水・木・金	その他休み	年末年始 12/30 ~ 1/3
サービス提供時間	8:30 ~ 17:30		
職員構成	主任介護支援専門員：1 名	介護支援専門員：2 名	
併設・関連機関	Let's リハ！puls、Let's ナース！大分中央、Let's ナース！大分、Let's クリニック！（明野）、Let's リハ！（わさだ店、桃園店、光吉店、医大前店）		
事業所PR	「つなげよう。いえ、まち、じぶん。」をコンセプトに、利用者様や、ご家族様の想いを大切に、お一人おひとりの身体の状態や生活スタイルに合わせた最適なケアプランをご提案し、住み慣れた自宅での暮らしを支援いたします。		

地域密着型(介護予防)サービス

■ 看護小規模多機能型居宅介護

自宅からの通いを中心に、利用者の方の様態や選択に応じて訪問や泊りのサービスを組み合わせてサービスを提供します。また、必要に応じて訪問による看護サービスを提供します。

35 看護小規模多機能型居宅介護そら		看護小規模多機能型居宅介護					
住所	大分市小池原 1021 番地						
TEL	547-7865	FAX	547-9080	定員	25名	問合せ窓口	安部
受入介護度	要介護1・要介護2・要介護3・要介護4・要介護5						
可能な医療処置	吸引・ストマ・バルン・透析・看取り・酸素・PEG・胃ろう・インスリン						
看護師	常駐(夜間当直制)	生活保護	受け入れ可能				
職員構成	看護師：10名以上 介護福祉士：10名 居宅支援相談員：1名 リハビリは訪問看護ステーションとの兼任で介入しています。						
併設・関連機関	訪問介護・訪問看護・訪問リハビリ・通所リハビリ・短期入所療養介護・小規模多機能型居宅介護・認知症対応型共同生活介護・居宅介護支援・介護老人保健施設						
事業所PR	“慣れ親しんだ家で暮らしたい” 高齢者の一人暮らしや医療ニーズが高く介護力が不足している場合でも、看護小規模多機能はその願いを看護と介護の連携で支えます。ご見学・ご相談、いつでもおいでください。						

施設

名称	対象	入居一時金	月額費用の目安	内容
特別養護老人ホーム	要介護3～5	不要	約8～16万円 (世帯の収入によって異なる)	原則として終身にわたって介護が受けられる施設。
介護老人保健施設	要介護1～5	不要	約7～16万円 (世帯の収入によって異なる)	病状が安定した方が、機能維持・改善のためのリハビリを中心とした介護を受け、在宅復帰を目指す施設。
グループホーム	要支援2～要介護5の認知症の診断がついている方	数十万円	約12～28万円	認知症高齢者に対象を特化した共同生活住居であり、入居者同士で家事を分担して生活する。
介護付き有料老人ホーム	自立～要介護5 (施設によって異なる)	0～数千万円	約13～50万円	食事、洗濯、清掃等の生活支援、排泄や入浴等の身体介護、機能訓練、レクリエーションなどのサービスが受けられる。
住宅型有料老人ホーム	自立～要介護5 (施設によって異なる)	0～数千万円	約13～50万円	食事、洗濯、清掃等の生活支援サービスが付いた施設で、介護サービスが必要な時は訪問介護等と契約しサービスを利用しながら生活する。
ケアハウス	60歳以上で単身生活に不安がある人など	0～数百万円	約6～15万円	身寄りがない、または家庭環境や経済状況などの理由により家族との同居が困難な高齢者が、自治体の助成を受けて比較的低い費用で利用できる施設
養護老人ホーム	65歳以上で経済的な理由等で在宅生活が難しい。市区町村が審査、行政措置により入所	不要	約0～10万円	環境上の理由、経済的理由で困窮した高齢者が、自立した日常生活を送り、社会活動に参加できるための施設。
サービス付き高齢者向け住宅	高齢者	敷金など	約6～20万円	主に自立や軽介護度の高齢者を受け入れている賃貸住宅

36 アイリスおおいた

特別養護老人ホーム

住所	大分市大字横尾 4451-8			
TEL	503-1755	FAX	503-1302	定員 70名 問合せ窓口 丸木
受入介護度	要介護3・要介護4・要介護5			
可能な医療処置	吸引・ストマ・バルン・透析・看取り・酸素・PEG・インスリン			
看護師	日中のみ		生活保護	受け入れ可
職員構成	医師：1名 看護師：5名 介護福祉士：23名 支援相談員：1名 管理栄養士：1名 事務職員：3名 介護職員：7名			
併設・関連機関	訪問介護、通所介護、サービス付き高齢者向け住宅、短期入所生活介護、居宅、養護老人ホーム、軽費老人ホーム			
事業所PR	明野の高台にあり、大分市街地の夜景や、別府湾、由布岳まで一望できるロケーションです。原則「要介護3以上」の判定が出た方が対象です。重度になっても安心して生活して頂けるように支援致します。			

37 老健めいわ

介護老人保健施設

住所	大分市明野北 1 丁目 2 番 18 号			
TEL	551-0044	FAX	551-0045	定員 29名 問合せ窓口 朝来野
受入介護度	要介護1・要介護2・要介護3・要介護4・要介護5			
可能な医療処置	吸引・ストマ・バルン・酸素・PEG・鼻腔(要相談) インスリン・看取り			
看護師	夜間20時～翌朝7時まで呼び出し対応		生活保護	受け入れ可
職員構成	医師 言語聴覚士 介護支援専門員	薬剤師 介護福祉士 介護補助者	看護師 理学療法士 支援相談員 事務職員	作業療法士 管理栄養士
併設・関連機関	明和記念病院、介護老人保健施設老健めいわ、居宅介護支援事業所、訪問看護訪問リハビリ、通所リハビリ、訪問介護、通所介護、訪問入浴、有料老人ホーム			
事業所PR	入所定員29床と小規模な施設ですが、明るく和やかな雰囲気の中で、ご本人様ご家族様や地域とのつながりを大切にするを柱としています。また、365日リハビリの専門スタッフによるリハビリを受けられ、在宅復帰を目指す老健施設です。H30.4月より超強化型となりました。			

38 こいけばる憩いの苑

グループホーム

住所	大分市大字小池原 1021	問合せ窓口	木崎
TEL	552-7532	FAX	552-7538
		定員	18名
受入介護度	要支援2・要介護1・要介護2・要介護3・要介護4・要介護5		
可能な医療処置			
職員構成	介護福祉士 看護師：3名 その他職員：1名(介護職) 介護支援専門員：1名		
併設・関連機関	訪問介護・訪問看護・訪問リハビリ・通所リハビリ・短期入所療養介護 小規模多機能型居宅介護・居宅介護支援・介護老人保健施設・看護小規模多機能型居宅介護		
事業所PR	家庭的な雰囲気を作り一人ひとりの生活歴、能力を活かし、生きがいのある安心した生活を提供します。		

39 アイリス清心園

養護老人ホーム

住所	大分市大字横尾 4451 番地の 19		
TEL	535-8030	FAX	535-8031
		定員	65名
		問合せ窓口	後藤・小幡
受入介護度	自立・要支援1・要支援2・要介護1・要介護2		
可能な医療処置	要相談		
看護師	日中のみ。必要時呼び出し対応	生活保護	受け入れ可
職員構成	医師(嘱託) 看護師 支援員 生活相談員 管理栄養士 事務職員 夜間支援専門員		
併設・関連機関	特別養護老人ホーム、訪問介護、通所介護、サービス付き高齢者向け住宅、短期入所生活介護、居宅、軽費老人ホーム		
事業所PR	<p>養護老人ホームは、高齢者福祉のセイフティーネットの役割を持つ措置施設となります。入居者の「尊厳」を重んじ、「自立した生活」が送れ、「生甲斐のある生活」ができることを願って職員一同支援に努めております。また、入居者の皆様が孤独に感じる事の無いように、地域の皆様との交流を図り、ボランティアの皆様からの支援を受けながら、安心して楽しみのある生活が送れるような施設づくりを目指しております。</p> <p>◎喫煙・飲酒可能です。 ◎外出・外泊可能です。</p> <p>◎アクロスへの商品注文、移動販売(ヤクルト・セブンイレブン)による買い物ができるため、外出困難な方も買い物ができます。</p>		

40 ケアハウスアイリス清心園

軽費老人ホーム

住所 大分市大字横尾 4451 番地の 19

TEL 535-8030 FAX 535-8031 問合せ窓口 谷川

受入介護度 自立・要支援1・要支援2・要介護1・要介護2・要介護3・要介護4

可能な医療処置 要相談 定員 一般入居(6床)・特定入所(14床)

看護師 日中のみ。必要時呼び出し対応 生活保護 受け入れ不可

職員構成 医師(委託) 看護師 支援員 生活相談員 管理栄養士
事務職員 夜間支援専門員

併設・関連機関 特別養護老人ホーム、訪問介護、通所介護、サービス付き高齢者向け住宅、短期入所生活介護、居宅、養護老人ホーム

事業所PR ケアハウス アイリス清心園は、60歳以上で身体機能の低下により日常生活を営むことについて不安があると認められ、ご家族による援助を受けることが困難な方が入居されております。一部が特定施設となっています。一般のケアハウスは介護を必要とする方を含んでいますので施設内部の職員が介護を提供します。
・喫煙・飲酒可能です。 ・外出・外泊可能です。
・アクロスへの商品注文、移動販売(ヤクルト・セブンイレブン)による買い物ができるため、外出困難な方も買い物ができます。

41 アイリスあけの

サービス付き高齢者住宅

住所 大分市大字横尾 4457 番地の 1

TEL 578-7377 FAX 578-7376 定員 34名 問合せ窓口 馬場

受入介護度 自立・要支援1・要支援2・要介護1・要介護2・要介護3・要介護4・要介護5

可能な医療処置 要相談

看護師 日中のみ 生活保護 受け入れ不可

職員構成 所長：1名 看護師：2名 介護福祉士：4名 介護職員：1名
事務職員：1名 その他職員：2名

併設・関連機関 特別養護老人ホーム、訪問介護、通所介護、サービス付き高齢者向け住宅、短期入所生活介護、居宅、養護老人ホーム、軽費老人ホーム、特別養護老人ホーム

事業所PR 24時間介護スタッフが常駐しています。介護が必要になっても、自由な時間を大切にしながら安心して生活できるようサポートさせていただきます。

42 小池原福招苑

特定施設入居者生活介護 有料老人ホーム

住所	大分市小池原 1534-1				
TEL	503-0300	FAX	552-5232	定員	50名
		問合せ窓口	西水		
受入介護度	自立・要支援1・要支援2・要介護1・要介護2・要介護3・要介護4・要介護5				
可能な医療処置	看取り・PEG・吸引・バルン・ストマ・インスリン(要相談)				
看護師	日中のみ。必要時呼び出し対応		生活保護	受け入れ不可	
職員構成	看護師 介護福祉士 理学療法士 支援相談員 その他職員				
併設・関連機関	なし				
事業所PR	「すべては利用者様の為に」を理念に掲げ、介護させていただいております。天然温泉です。				

43 スカイホームあけの

介護付き有料老人ホーム

住所	大分市明野高尾 2丁目 27-5			問合せ窓口	丸山
TEL	080-8374-0914	FAX	573-2213	定員	30名
受入介護度	要支援1・要支援2・要介護1・要介護2・要介護3・要介護4・要介護5				
可能な医療処置	ストマ・バルン・看取り・PEG				
看護師	日中のみ		生活保護	受け入れ不可	
職員構成	介護福祉士：6名 看護師：2名 支援相談員：2名 事務職員：3名 初任者研修：5名 調理：1名				
併設・関連機関	あけのメディカルクリニック、ゆうあう訪問歯科				
事業所PR	ご利用者様が中心で支援します				

44 スカイホームあけの2号館

住宅型有料老人ホーム

住所	大分市明野高尾2丁目27-6			問合せ窓口	丸山
TEL	080-8374-0914	FAX	558-1776	定員	30名
受入介護度	要支援1・要支援2・要介護1・要介護2・要介護3・要介護4・要介護5				
可能な医療処置	ストマ・バルン・酸素				
看護師	不在			生活保護	受け入れ不可
職員構成	介護福祉士：10名 初任者研修：2名 事務職員：2名				
併設・関連機関	あけのメディカルクリニック(協力医)				
事業所PR	水分補給・食事摂取・排泄管理といった基本的な日々の生活を重点に入居者様の介護を行っています。				

45 ひまわり

住宅型有料老人ホーム

住所	大分市明野高尾2丁目27-1				
TEL	556-1188	FAX	551-0571	定員	19名
		問合せ窓口	藤井		
受入介護度	要支援1・要支援2・要介護1・要介護2・要介護3・要介護4・要介護5				
可能な医療処置	看取り				
看護師	日中のみ			生活保護	受け入れ不可
職員構成	介護福祉士 ヘルパー				
併設・関連機関	診療所(内科・精神科)、通所リハ、精神科デイケア、重度認知症デイケア、ヘルパーステーションかがやき				
事業所PR	<ul style="list-style-type: none"> ・認知症の方に特化した施設です ・小規模な為、一人一人に行き届いたケアを提供できます ・病院などの施設が併設のため、健康等の面でケアが充実しています 				

46 ハートフルホームあけの高尾		有料老人ホーム	
住所	大分市明野高尾 2 丁目 19 番 3 号	問合せ窓口	小川 剛
TEL	576-7890	FAX	551-0683
		定員	41 名
受入介護度	要介護 1・要介護 2・要介護 3・要介護 4・要介護 5		
可能な医療処置	経管栄養 点滴管理 喀痰吸引 終末期の方の対応等		
看護師		生活保護	
職員構成	看護師 介護福祉士 事務職員		
併設・関連機関	訪問介護事業所		
事業所PR	安心の 24 時間医療看護連携体制 閑静な住宅街の中で、穏やかな時間をお過ごし頂けます。		

47 福寿の郷		有料老人ホーム	
住所	大分市明野南 2 丁目 1-1-2	問合せ窓口	
TEL	574-4488	FAX	574-4475
		定員	26 名
受入介護度	要介護 1・要介護 2・要介護 3・要介護 4・要介護 5		
営業日	月 火 水 木 金	その他休み	年末年始 12/30 ~ 1/3
可能な医療処置	要相談		
職員構成	看護師 介護福祉士 相談員 事務職員		
併設・関連機関	訪問看護ステーション福寿、デイサービス福寿、訪問介護ステーション福寿		

48 メモリー明野北

住宅型有料老人ホーム

住所	大分市明野北 3-3-1			問合せ窓口	中野
TEL	552-0010	FAX	552-0020	定員	47名
受入介護度	要介護1・要介護2・要介護3・要介護4・要介護5				
可能な医療処置	ストマ・バルン・看取り・PEG				
看護師	日中のみ			生活保護	受け入れ可能
職員構成	介護福祉士：5名　看護師：1名　事務職員：1名 その他職員：4名(清掃スタッフ)				
併設・関連機関	デイサービスセンターメモリー明野北Ⅱ				

49 メモリー明野北Ⅱ

有料老人ホーム

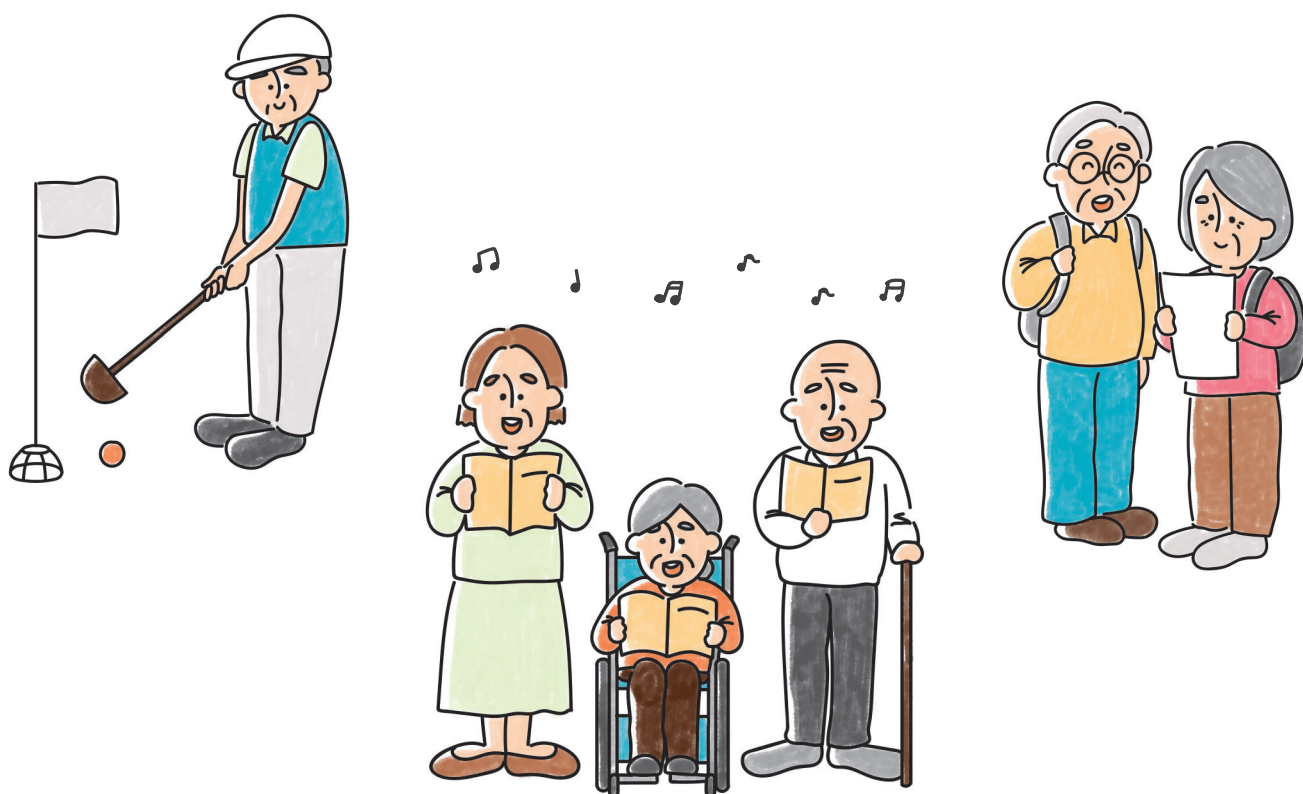
住所	大分市明野北 3 丁目 3 番 9 号				
TEL	552-0010	FAX	552-0020	定員	47名
				問合せ窓口	中野
受入介護度	要介護1・要介護2・要介護3・要介護4・要介護5				
可能な医療処置	ストマ・バルン・看取り・PEG				
看護師	日中のみ			生活保護	受け入れ可能
職員構成	介護福祉士：5名　看護師：1名　事務職員：1名 その他職員：4名(清掃スタッフ)				
併設・関連機関	デイサービスセンターメモリー明野北Ⅱ				

ふれあいサロン

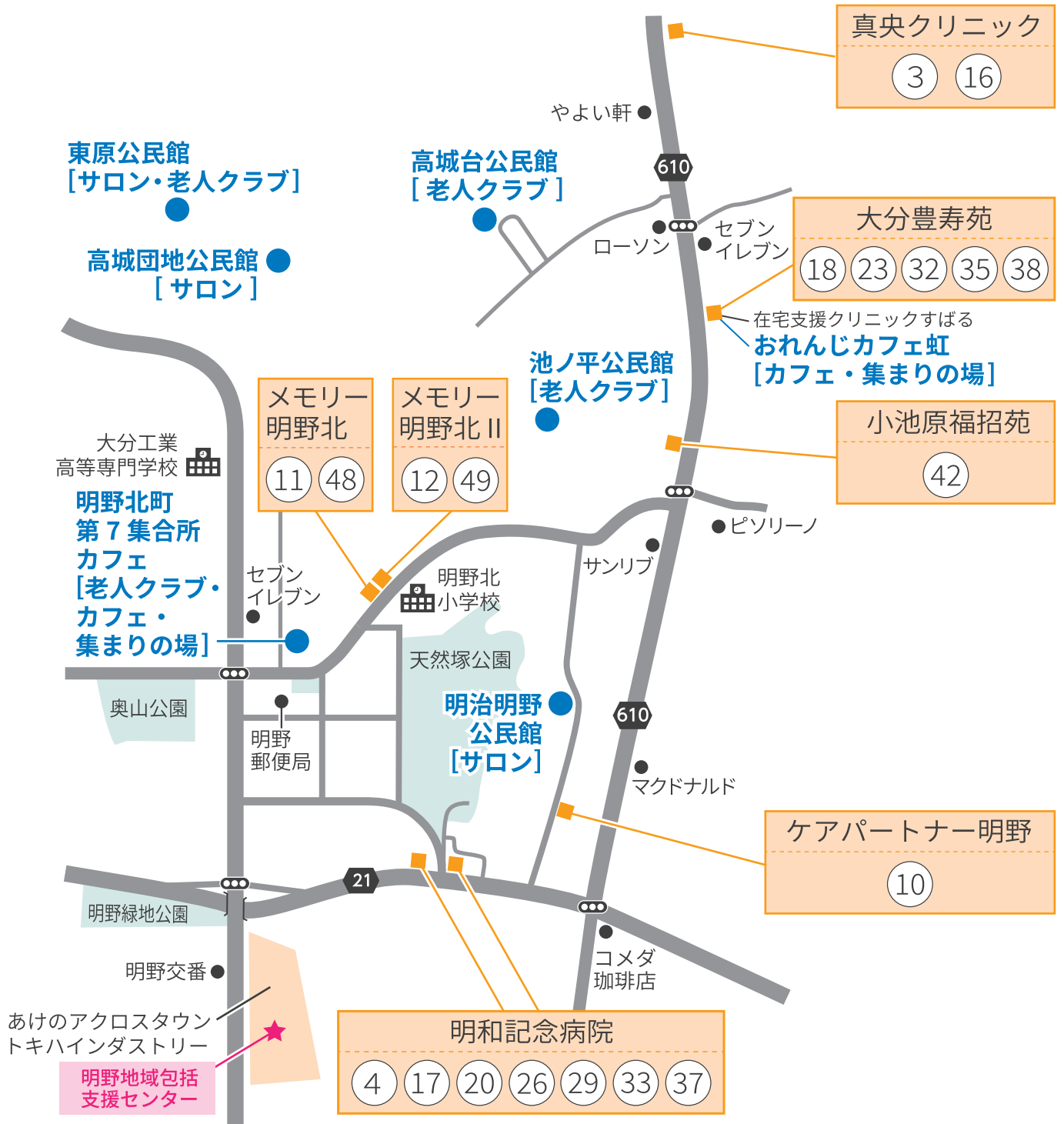
老人クラブ

カフェ・集まりの場

健康作り運動教室



サロン・老人クラブ・カフェ・集まりの場 明野北小学校区



ケアパートナー明野

⑩ 通所介護

小池原福招苑

④② 介護付き有料老人ホーム

真央クリニック

③ 通所リハビリテーション

⑬⑥ 訪問リハビリ

スカイホームあけの

⑳④ 訪問介護

④③ 介護付き有料老人ホーム

④④ 住宅型有料老人ホーム

ハートフルホームあけの高尾

⑳⑤ 訪問介護

④⑥ 有料老人ホーム

福寿の郷

⑬③ 通所介護

④⑦ 有料老人ホーム

明和記念病院

④④ 通所リハビリテーション

⑬⑦ 訪問リハビリ

⑳②⑥ 訪問看護

⑳⑥ 訪問入浴

⑳⑨ 短期入所療養介護

③③ 居宅介護支援事業所

③⑦ 介護老人保健施設

メモリー明野北

⑪① 通所介護

④⑧ 住宅型有料老人ホーム

メモリー明野北II

⑬② 通所介護

④⑨ 有料老人ホーム

米満内科医院

⑤⑤ 通所リハビリテーション

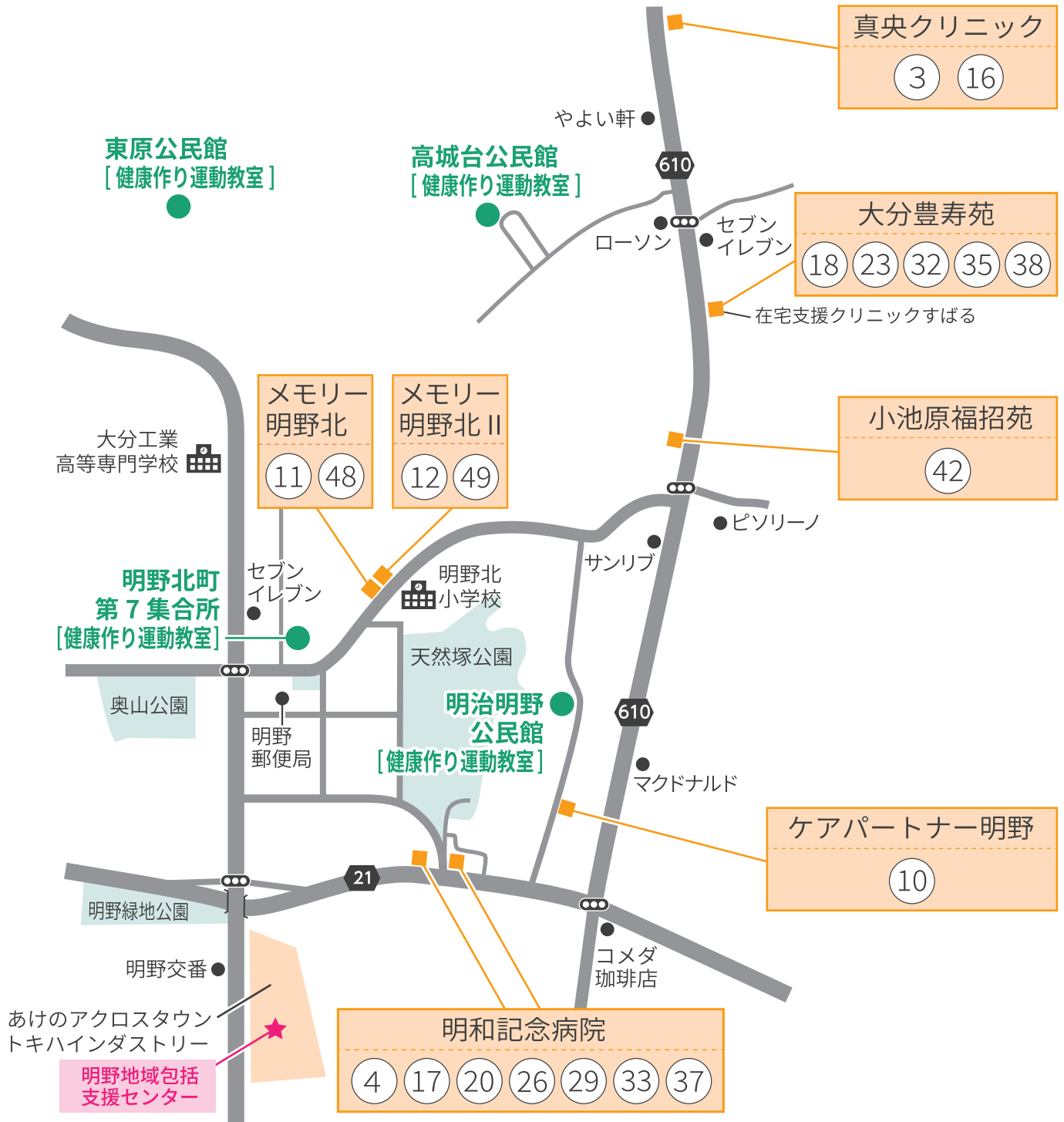
Let's!

⑥⑥ 通所リハビリテーション

⑳① 訪問看護

③④ 居宅介護支援事業所

健康作り運動教室 明野北小学校区



ケアパートナー明野

⑩ 通所介護

小池原福招苑

④② 介護付き有料老人ホーム

真央クリニック

③ 通所リハビリテーション
⑬ 訪問リハビリ

スカイホームあけの

⑳④ 訪問介護
④③ 介護付き有料老人ホーム
④④ 住宅型有料老人ホーム

ハートフルホームあけの高尾

⑳⑤ 訪問介護
④⑥ 有料老人ホーム

福寿の郷

⑬⑬ 通所介護
④⑦ 有料老人ホーム

明和記念病院

④ 通所リハビリテーション
⑬⑦ 訪問リハビリ
⑳⑥ 訪問看護
⑲⑥ 訪問入浴
⑲⑨ 短期入所療養介護
⑳③ 居宅介護支援事業所
⑳⑦ 介護老人保健施設

メモリー明野北

⑪⑪ 通所介護
④⑧ 住宅型有料老人ホーム

メモリー明野北II

⑬⑲ 通所介護
④⑨ 有料老人ホーム

米満内科医院

⑤ 通所リハビリテーション

Let's!

⑥ 通所リハビリテーション
⑲① 訪問看護
⑳④ 居宅介護支援事業所

ふれあいサロン

身近な場所(概ね自治会単位)で、地域に住む高齢者が集うことによる仲間づくり、地域住民の繋がりづくりを目的とした「交流・ふれあいの場」です。地域のボランティア活動の場として、介護予防を目的とした活動の場としても期待できます。

大分市では、大分市社会福祉協議会が大分市長寿福祉課から委託を受けて実施しています。

各教室へのお申し込み、お問い合わせは
明野地域包括支援センターへ

電話 529-5705

FAX 529-5706

【 明野さつき町 】自治区サロン

名 称	明野さつきいきいきサロン
場 所	明野さつき町集会所(明野第2団地集会所)
日 時	第3土曜日 10:00～
活動内容	<ul style="list-style-type: none">・講師を呼んでの勉強会・歌って元気(踊り)・お楽しみ会(脳トレ・お茶菓子・歌など)・散策・楽器演奏鑑賞会・健康音頭

[明野高尾] 自治区サロン	
名 称	高尾いきいきサロン
場 所	明野高尾公民館
日 時	月、火、水、金(曜日・日時は活動内容により異なる)
活動内容	75 名 ・体操(月曜日 10 時～ 12 時) ・卓球(男性：火曜日 14 時～ 16 時、女性：水曜日 9 時～ 11 時) ・グランドゴルフ(火・金曜日 8 時半～ 11 時) コロナ禍でも開催 ・健康踊り(木曜日 9 時～ 11 時) ・花見会、音楽教室、料理教室、ボウリング大会は全員で実施している ・日帰りでの温泉旅行(年 2 回) ※大正琴、体操(高齢者向け)もあり。 ※社協ボランティア保険登録者 100 名。各担当の方がおり管理。

[明野西] 自治区サロン	
名 称	ふれあいサロン白菊
場 所	白菊会館
日 時	第 3 金曜日 10:00-12:00
活動内容	・健康講座(介護予防、口腔衛生他) ・日帰り旅行 ・保育園との交流(年 2 回) ・行事(花見・クリスマス会など) ・コンサート

[明野日の出] 自治区サロン	
名 称	ふれあいサロン日の出
場 所	日の出公民館
日 時	第 3 金曜日
活動内容	・歌の会(第 2、4 木曜日 9 時) ・グランドゴルフ(毎週木曜日) ・囲碁(第 1、3 金曜日 13 時) ・ぶらりウオーク、茶話会(第 2 月曜日) ・歩こう会(年 3 回 高尾山周辺をコース分けして歩く) ※講演会、手芸、絵画教室に関してはコロナ禍で活動休止中。

[高城団地] 自治区サロン

名 称	高城団地白寿会ふれあいサロン
場 所	高城団地公民館
日 時	第3火曜日 12:00-14:00
活動内容	<ul style="list-style-type: none">・音楽・健康講座・グランドゴルフ月・水・金曜日(夏は休み)・カラオケ(木曜日)・卓球・花見会・季節の飾り作り

[天然町] 自治区サロン

名 称	ふれあいサロン明野天然町
場 所	大分市明治明野公民館 視聴覚室
日 時	毎月第1月曜日 10:00-12:00
活動内容	30名(毎回平均20名の参加) <ul style="list-style-type: none">・芸をする人を招いてお楽しみ会・いちご狩り、映画鑑賞会、押し花教室、健康体操、講話、お花見・料理教室・クリスマス会、新年会・日帰り旅行

[東原] 自治区サロン

名 称	東原ふれあいサロン
場 所	明野東原自治公民館
日 時	第1・3金曜日 13:00-14:00
活動内容	<ul style="list-style-type: none">・健康講座(介護予防、消費者トラブル防止)・5、10月 日帰り旅行・施設見学・音楽療法・脳トレーニング・健康体操教室

老人クラブ

地域を基盤とする高齢者の自主的な組織です。

仲間づくりを通して、生きがいと健康づくり、生活を豊かにする楽しい活動を行うとともに、その知識や経験を生かして、地域の諸団体と共同し、地域を豊かにする社会活動に取り組み、明るい長寿社会づくり、保健福祉の向上に努めることを目的としています。

各教室へのお申し込み、お問い合わせは
明野地域包括支援センターへ

電話 529-5705

FAX 529-5706

[明野北町] 老人クラブ

名 称	明野北町老人クラブ明寿会
場 所	第7集会場
日 時	定例会(毎月第2日曜日)
活動内容	<ul style="list-style-type: none">・役員会・スカットボール(大会に参加)・グランドゴルフ・ボランティア…地域のゴミ拾い等

[明野さつき町] 老人クラブ

名 称	ふれあいさつき会
場 所	さつき町集会所
日 時	不定期
活動内容	<p>事業計画を立てて活動している</p> <ul style="list-style-type: none"> ・ 講座 ・ カラオケ(月 2 回) ・ グランドゴルフ(週 3 回) ・ 健康体操、太極拳(週 1 回) ・ サロンオアシス(月 1 回) ・ 社教(週 1 回) ・ 歌声サロン(月 2 回) ・ 麻雀(週 1 回) ・ 囲碁、将棋(週 1 回) ・ 山のゴルフ(月 1 回) ・ 環境美化(花壇づくり、県道路の手入れ) ・ あすなる会(独居老人を励ます会)

[明野高尾] 老人クラブ

名 称	明野高尾むつみ会
場 所	明野高尾公民館
日 時	不定期
活動内容	<ul style="list-style-type: none"> ・ ラジオ体操 ・ 定期総会、食事会、新年会 ・ 地区グランドゴルフ大会参加 ・ 地区内で開催される会議、行事等の支援 ・ 料理教室 ・ 旅行

[明野日の出] 老人クラブ

名 称	明野日の出町寿会
場 所	日の出公民館
日 時	第 2・4 月曜日 8 時～9 時(夏) 9 時～10 時(冬)
活動内容	<ul style="list-style-type: none"> ・ 地区公園の掃除(第 2 月曜日) ・ 迫公園の掃除(第 4 月曜日) ・ 健康講座の開催

[明野緑町] 老人クラブ

名 称	明野緑町老人会(グリーンクラブ)
場 所	白菊会館
日 時	第 4 月曜日 13 時～
活動内容	<ul style="list-style-type: none"> ・ 講座(防犯・安全について中央署の方からなど) ・ 旅行 (5月・ホテル観光筋湯1泊 10月・紅葉観賞九重 3月・花見日帰り予定) ・ お話しを聞く会、健康体操、美しい日本の歌、誕生会等 ・ 忘年会、新年会等 ・ 2月・アクロスホールにて演芸南京玉すだれ 舞 & 唄

[明野南町] 老人クラブ

名 称	南町ふれあい会
場 所	明野南町公民館
日 時	第 2 日曜日、不定期
活動内容	<ul style="list-style-type: none"> ・ 講座…研修会、健康、交通安全、消費者関係など ・ お楽しみ会(バス旅行)、茶話会、食事会(12月) ・ 趣味…麻雀クラブ、カラオケクラブ ・ スポーツ…グランドゴルフ(6月・11月)、スカットボール ・ ボランティア…子ども見守りパトロール、ごみ拾い(第2日曜日)

[池ノ平] 老人クラブ

名 称	池の平老人クラブむつみ会
場 所	池の平公民館
日 時	定例会は第 2 土曜日 10 時～
活動内容	<ul style="list-style-type: none"> ・ カラオケ(第 1・第 3 金曜日または土曜日) ・ 旅行 ・ 社会見学…市の施設の見学 ・ 包括センターの講座(年 1 回) ・ 護国神社の掃除(年 1 回)、校区の草刈り ・ スカットボール ・ 囲碁、将棋

[高城台] 老人クラブ

名 称	高城台老人クラブ幸寿会
場 所	高城台公民館
日 時	不定期
活動内容	<ul style="list-style-type: none"> ・ 講座 ・ 旅行(1泊・日帰り) ・ グラウンドゴルフ ・ カラオケ等計画し地域に回覧板として情報を提供(参加は個別) ・ スクエア、ステップ健康教室 ・ 公園美化(参加は個別、自由)

[パークシティ明野] 老人クラブ

名 称	パークシティ明野明桜会
場 所	パークシティ明野公民館
日 時	第4金曜日 10時～12時
活動内容	<ul style="list-style-type: none"> ・ 定例親睦会(毎月第4金曜日 10:00～12:00) ・ 日帰り旅行、1泊旅行 ・ 忘年会、新年会 ・ お楽しみ会、お花見会、講話会 ・ グラウンドゴルフ ・ 健康マーチャングラブ(毎月第1・3土曜日) ・ 元気はつらつクラブ(毎月第2金曜日、毎月第4月曜日)

[東原] 老人クラブ

名 称	東原寿栄会
場 所	明野東原自治公民館
日 時	不定期
活動内容	<ul style="list-style-type: none"> ・ 研修旅行(春・秋) ・ カラオケ教室(毎週) ・ 健康体操(月2回) ・ ふれあいサロン会(月2回) ・ 花植え(市からの補助金で管内4か所) ・ クリーンアップ歩こう会 in 明野 参加 ・ 防災訓練、ふるさと踊り、大しめ縄作り参加 ・ 大分市青少年補導員として、月2回青少年の補導

カフェ・集まりの場

■ オレンジカフェ（認知症カフェ）

地域認知症の人とその家族、地域住民や専門職などだれもが気軽に集い、おしゃべりや情報交換などができる交流の場です。

おれんじカフェ虹

名 称	おれんじカフェ虹
場 所	小池原 在宅支援センター 1F 地域交流室
日 時	第2土曜日 14:00～16:00
TEL	050-3529-8516
活動内容	認知症の方やそのご家族、認知症に関心のある地域の方など、どなたでも参加できる交流の場。お茶を飲みながら様々なイベントを開催。

■ 北町住民主体のカフェ

北町の住民であればどなたでも参加可能な交流の場。子ども～高齢者まで分け隔てなく交流を楽しむことができます。

カフェ

名 称	カフェ
場 所	明野北町第7集合所
日 時	月1回 月によって日時が異なるのでお問い合わせください。
連絡先	北町自治会長 不明な場合は明野包括までお問い合わせください。
活動内容	毎月季節ごとのイベントを開催。冬はクリスマスリースづくりや餅つき、夏は流しそうめん、夏祭り。その他、作品作り、お菓子作り、認知症についてのお話、専門職の講話など。

健康作り運動教室

大分市民健康づくり運動指導者が地区公民館等で開催する運動教室です。参加されている方からは「運動するようになって体が軽くなった」「みんなと会うことが楽しい」などのうれしい声が聞かれています。どなたでも自由に参加できます。お近くの会場に足を運んでみませんか。

各教室へのお申し込み、お問い合わせは
明野地域包括支援センターへ

電話 529-5705
FAX 529-5706

明野北町コスモス教室

場 所 明野北町第7集会所

日 時 第1・2・3・4火曜日 10:00～11:30

明野高尾なごみ教室

場 所 明野高尾公民館

日 時 第1・2・3・4木曜日 10:00～11:30

明ゆうクラブ

場 所 明野地区の体育館や集会所など(詳細は明ゆうクラブHP)

日 時 各種活動によって異なるので、明ゆうクラブHPを確認

いきいき健康教室 高城台教室

場 所 高城台公民館

日 時 第1・2・3・4水曜日 10:00～12:00

さざんか教室

場 所	明野南町公民館
日 時	第1・3月曜日 10:00～11:30 第2・4月曜日 13:30～15:00

さわやか健康教室

場 所	パークシティー明野公民館
日 時	第1・2・3・4木曜日 13:30～15:00

ハピネット白菊教室

場 所	明野集会所 白菊会館
日 時	第1・3月曜日 13:30～15:00

東原教室

場 所	東原公民館
日 時	第1・3水曜日 10:00～11:30

日の出ニコニコ健康教室

名 称	日の出公民館
日 時	第1・3水曜日 10:00～12:00

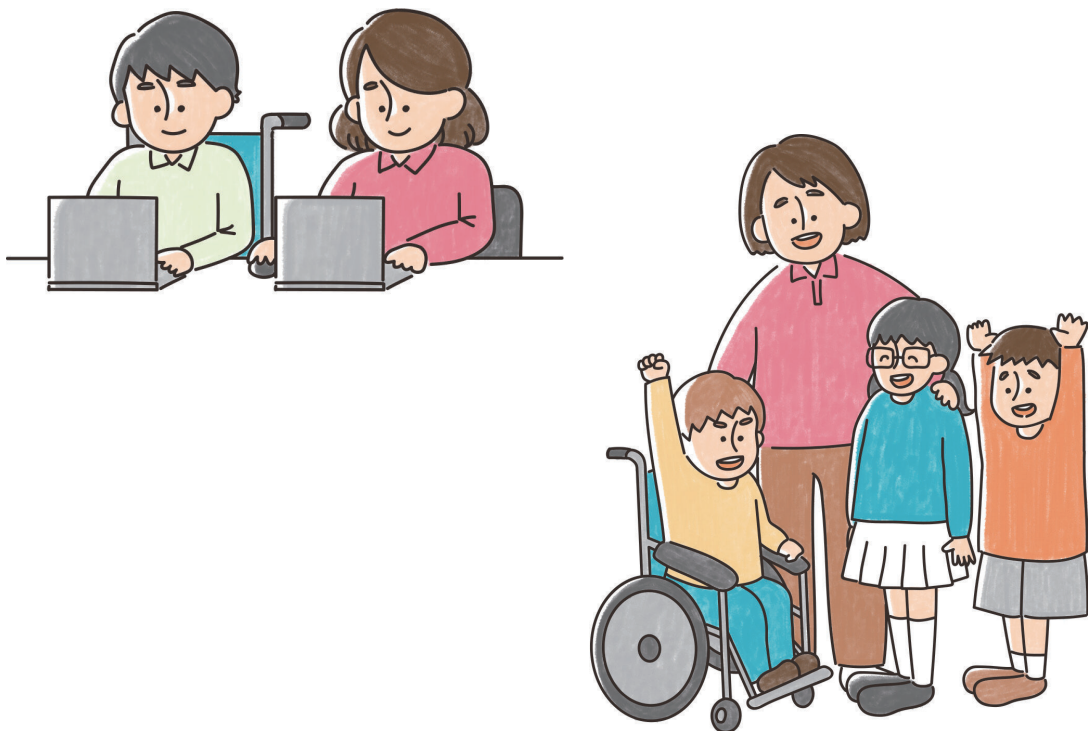
ふれあい運動教室

場 所	池の平公民館
日 時	第1・3火曜日 13:30～15:00

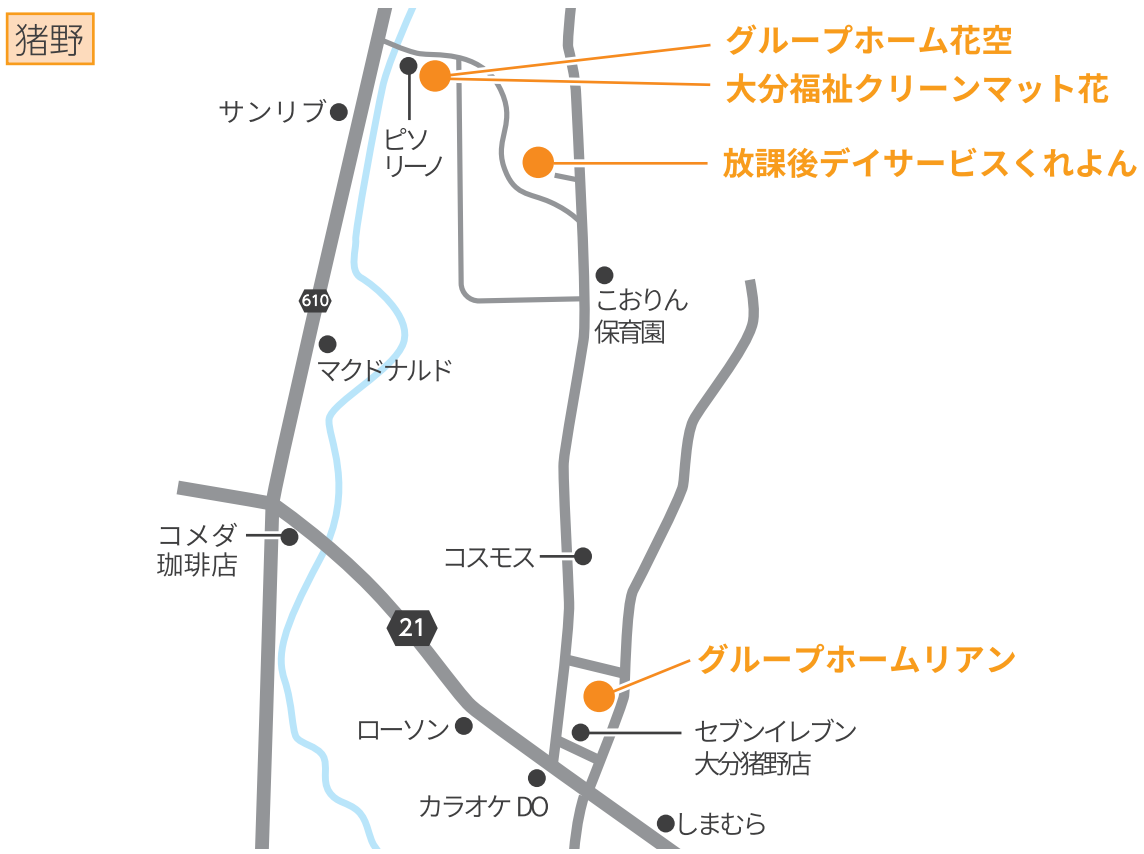
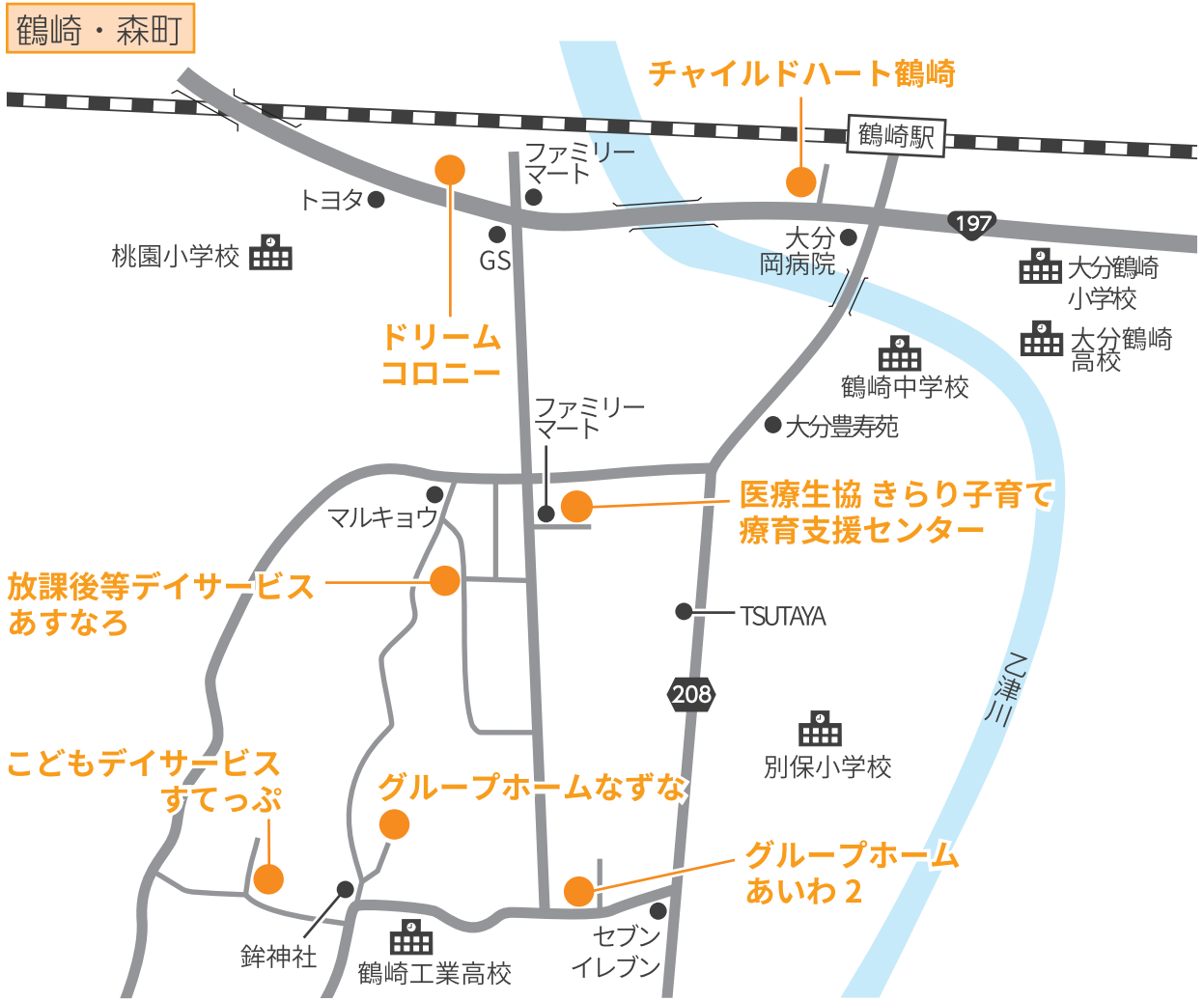
明治明野第1住マイル教室

場 所	明治明野公民館
日 時	第1・3月曜日 9:00～11:00

児童・障害福祉関連の 社会資源



児童・障害福祉関連の社会資源



児童・障害福祉関連の社会資源

新栄町・萩原



花高松・三川上



児童発達支援事業所

地域の障害のある未就学の児童を通所させ、日常生活における基本的動作の指導、自活に必要な知識や技能の付与または集団生活への適応のための訓練を行う施設。施設に通う子どもの通所支援のほか、地域にいる障害のある子どもや家族への支援、保育園・幼稚園などの障害のある子どもを預かる機関との連携・相談・支援も行う。

対象者 身体に障害のある児童、知的障害のある児童又は精神に障害のある児童（発達障害児を含む）、児童相談所、市町村保健センター、医師等により療育の必要性が認められた児童（手帳の有無は問わない）

サービス内容 ひと月にサービスが受けられる日数には上限があり、児童や保護者の状況や環境、利用意向などをふまえて、受給者証発行時に決定される。児童発達支援、地域支援、家族支援、知能検査や発達検査など行う施設も有。

スタッフ 児童発達支援管理責任者、指導員・保育士、機能訓練担当職員（PT、OT、ST）

費用 世帯の所得に応じた負担がある。障害児通所給付費の対象となるため、9割が国と自治体から給付され、1割が自己負担。ひと月に保護者が負担する額の上限が決められているため、利用する日数が多くても負担上限月額以上の負担は発生しない。

利用手続き 市区町村の福祉相談窓口や障害児支援事業所等に相談してください。

1 医療生協 子育て・療育支援センターきらり			
住所	大分市大字皆春善福寺 383-4		
TEL	523-5316	FAX	523-5316
メールアドレス	kirari53@elf.coara.or.jp		
対象児	発達が気になる子どもさん、発達障がい、知的障がいの子どもさん		
医療的ケア児	医療的な対応は、保護者の方をお願いします。設備は整っていません。		
療育日	月・火・水・木・金、第1,3,5土曜日	1日平均利用者数	10名程度
療育時間	クラス毎で異なる (9:00～13:00、9:00～15:00)		
送迎	あり(健生病院へ依頼)	親子通園日	基本毎日
		材料費	200円/日
諸経費	通所受給者証に記載された所得に応じた負担額		
持ち物	着換え、お弁当、水筒、ぼうし、タオル、エプロン その他療育内容に必要な物		
その他	1歳～就学前の子どもさんが、親子で通う場所。ことばや育てにくさ、発達ที่気になる子どもさん、または障がいのある子どもさんが通っている。子どもさんの発達支援と保護者に対して、相談・子育て支援を行う。事業所敷地内に相談支援事業所がある。		

2 こどもデイサービスすてっぴ			
住所	大分市猪野 278-3		
TEL	578-8282	FAX	578-8283
メールアドレス	mamasheart@themis.ocn.ne.jp		
対象児	受給者証をお持ちで、医療的ケアが必要な重症心身障害児		
医療的ケア児	可能(医ケア児のみ受入れをしている)		
療育日	月・火・水・木・金(祝祭日を除く)		
療育時間	9:30～13:30		
送迎	あり	親子通園日	なし
		1日平均利用者数	5名
諸経費	教材費・光熱費→100円ずつおやつ代(種類による)		

3 児童デイサービスえがお	
住所	大分市三川上 2 丁目 5-8
TEL	556-2555 FAX 556-2556
メールアドレス	egao.service0401@gmail.com
対象児	受給者証をお持ちの小学校入学までのお子さん
医療的 ケア児	—
療育日	月・火・水・木・金・土曜日(日・祝日・年末年始は除く)
療育時間	10:00 ~ 14:00
送 迎	あり 親子通園日 なし 1 日平均利用者数 10 名
諸経費	受給者証に記載された利用者負担がある。 その他おやつ代(30 円~ 100 円 / 日) お弁当(230 円: 希望者のみ)
持ち物	弁当・水筒・着替え等
その他	児童発達支援管理責任者: 1 名 児童指導員: 2 名 保育士: 4 名 教員免許: 1 名

4 チャイルドハート鶴崎	
住所	大分市西鶴崎 1 丁目 1 1 番 6 号
TEL	527-5755 FAX 527-7735
サービス 提供時間	月・火・水・木・金曜日 11:00 ~ 15:00 土曜日 10:00 ~ 16:00
サービス	発達に遅れやつまづきのある子どもに、それぞれの特性に合わせた療育・学習支援・ソーシャルスキルトレーニングを行う。

放課後等デイサービス事業所

放課後デイサービス

6～18歳の就学児童（※場合によって20歳まで）が通い、授業の終了後や学校が休みの日に、生活能力の向上のために必要な訓練、社会との交流の促進などを目的とした多様なプログラムを設けている。

学校通学中の障害児が、放課後や夏休み等の長期休暇中において、生活能力向上のための訓練等を継続的に提供することにより、学校教育と相まって障害児の自立を促進するとともに、放課後等の居場所づくりを行う。

対象者 学校教育法に規定する学校（幼稚園、大学を除く）に就学している障害のある児童。

サービス内容

- ①自立した日常生活を営むために必要な訓練
- ②創作的活動、作業活動
- ③地域交流の機会の提供
- ④余暇の提供

主な就業職種 児童指導員、保育士、児童発達支援管理責任者、技能訓練担当職員、障害福祉サービス経験者

利用料 世帯の所得に応じた負担がある。

利用手続き 利用を希望する場合は、お住いの市区町村に申請してください。

1 こどもデイサービス青い鳥			
住所	大分市萩原2丁目10-28		
TEL	573-2227	FAX	553-3939
対象・ 利用定員	就学児10名		
営業日	月・火・水・木・金・土曜日		
時間	9:00～16:00		
休業日	日曜日・祝日 8/13～8/15、12/30～1/3		
サービス 提供時間	(放課後)13:30～17:30 (学校休業日)9:30～17:30		
利用料金	厚生労働省が定める金額(但し、おやつ代などの実費がかかる)		

2 デイサービスすてっぴ					
住所	大分市猪野278-3				
TEL	578-8282	FAX	578-8283		
メールアドレス	mamasheart@themis.ocn.ne.jp				
対象児	受給者証をお持ちで、医療的ケアが必要な重症心身障害児				
定員	10名				
医療的 ケア児	可能(医ケア児のみ受入れをしている)				
療育日	月・火・水・木・金曜日(祝祭日を除く)				
療育時間	9:30～13:30				
送迎	あり	親子通園日	なし	1日平均利用者数	5名
諸経費	教材費・光熱費→100円ずつおやつ代(種類による)				

3 放課後等デイサービスあすなる

住所 大分市森町西1丁目4番5号

TEL 578-6678 FAX 578-6677

対象者 障がいのある小学校1年生～高校3年生 定員 10名

サービス 健康な身体作りと基本的な生活習慣の確立を基盤とし、個別課題や集団療育の時間を通じて、個々の児童の可能性を引き出していく。

利用の流れ 電話またはホームページのお問合せフォームから問い合わせる。

4 放課後デイサービスくれよん

住所 大分市大字猪野881番1

TEL 585-5847 FAX 585-5848

サービス提供時間 月・火・水・木・金 17:30まで
土曜・長期休み 16:30まで

利用料 利用者1割負担 1回あたり750円～950円(9割は自治体が負担)
世帯収入により負担額に上限金額が異なる。

送迎 あり

サービス 電車乗降体験学習、体育館でレクリエーション、スイカ割り、そうめん流し、社会体験学習、遠足、おやつ作り、くれよんショップ(お店屋さんごっこ)、外食レク、デイキャンプ

障害児相談支援

障害児が障害児通所支援（児童発達支援・放課後等デイサービスなど）を利用する前に障害児支援利用計画を作成し（障害児支援利用援助）、通所支援開始後、一定期間ごとにモニタリングを行う（継続障害児支援利用援助）等の支援を行う。

対象者 障害児通所支援を利用するすべての障害児。

サービス内容 障害児支援利用援助と継続障害児支援利用援助の2つがある。

〈障害児支援利用援助〉

障害児通所支援の利用申請手続きにおいて、障害児の心身の状況や環境、障害児または保護者の意向などを踏まえて「障害児支援利用計画案」の作成を行う。利用が決定した際は、サービス事業者等との連絡調整、決定内容に基づく「障害児支援利用計画」の作成を行う。

〈継続障害児支援利用援助〉

利用している障害児通所支援について、その内容が適切かどうか一定期間ごとにサービス等の利用状況の検証を行い、「障害児支援利用計画」の見直しを行う（モニタリング）。

また、モニタリングの結果に基づき、計画の変更申請などを勧奨する。

利用料 無料。

利用手続き 市区町村に申請する。利用の決定は市区町村が行う。

1

医療生協 子育て・療育センターきらり

※児童発達支援事業所

住所 大分市大字皆春字善福 383-4

TEL 523-5316 FAX 523-5316

対象者

大分市内在住 1 歳～就学前・兄弟児 大分市以外に住いの方も定員に余裕があれば預かれるため、相談してください。
保護者の就労は問いません。
保育所・幼稚園などに通園していない子どもも預かります。

定員

10 名

利用時間

月・火・水・木・金曜日 9:00～14:30
※日・祝祭日、8/14～8/15、12/30～1/3 は休園日。

利用の流れ

①電話で問い合わせる。②小児科を受診し「利用申請書」に診断結果を記入してもらう。③きらりの予約を行う。④きらりに「利用申請書」を提出する。

持参物

着替え、お弁当、、手拭きタオル、エプロン、ビニール袋(1枚:汚れた服を入れる)、歯磨きセットなど※持ち物には必ず名前を記入する。

職員

臨床心理士:1名 社会福祉士:1名 保育士:3名

2 指定特定・障害児相談支援事業ユニアップ	
住所	大分市新栄町 5-23 TEL 080-3944-0923 FAX 556-8202
対 象	(特 定) 身体障害、知的障害、精神障害、難病 (障害児) 障害児通所支援事業の対象者
利用時間	月・火・水・木・金曜日 利用時間 10:00～15:00
休業日	土、日、祝日、お盆(8/13～8/15)、 年末年始(12/29～12/30日、1/1～1/3)
基本の 支援内容	<p>①サービス内容等に関する情報提供 地域の指定障害福祉サービス事業者、指定障害児通所支援事業者等に関するサービス内容、利用料等の情報を提供</p> <p>②アセスメント ・利用者の居宅を訪問し、利用者及びその家族に面接 ・利用者の心身の状況、その置かれている環境及び日常生活全般の状況等の把握 ・上記の評価を通じて、利用者の希望する生活や利用者が自立した日常生活を営むことができるよう支援する上で解決すべき課題等の把握</p> <p>③サービス等利用計画案・障害児支援利用計画案(以下、サービス等利用計画案等)の作成 ・把握された解決すべき課題等に対応するために、最も適切な福祉サービス等の組み合わせについて検討 ・利用者及びその家族の生活に対する意向、総合的な援助の方針、生活全般の解決すべき課題、提供される福祉サービス等の目標及び達成時期、福祉サービス等の種類等を記載したサービス等利用計画案等の作成</p> <p>④サービス等利用計画案等の説明・交付 サービス等利用計画案等の内容について、利用者及びその家族に対して説明し、文書により同意を得た後に利用者等へ交付</p> <p>⑤サービス担当者会議の開催 支給決定が行われた後に、サービス担当者会議を開催し、サービス等利用計画案等の内容を説明し、福祉サービス等の担当者から専門的な意見を聴取</p> <p>⑥サービス等利用計画等の利用者等への説明・交付 サービス担当者会議を踏まえたサービス等利用計画の内容について、利用者及びその家族に対して説明し、文書により同意を得た後に、利用者及びその家族、サービス提供事業者担当者に交付</p> <p>⑦モニタリング・支給決定に係る申請の勧奨 ・利用者及びその家族やサービス提供事業者等と継続的に連絡を取り、サービス等利用計画の実施状況を把握 ・市町村が決定したモニタリング期間ごとに利用者等との面接を行い、必要に応じてサービス等利用計画の変更、サービス提供事業者等との連絡調整等 ・新たな支給決定に係る申請の勧奨</p>

就労継続支援 A 型

通常の事業所に雇用されることが困難であり、雇用契約に基づく就労が可能である者に対して、雇用契約の締結等による就労の機会の提供及び生産活動の機会の提供その他の就労に必要な知識及び能力の向上のために必要な訓練等の支援を行う。

対象者

企業等に就労することが困難な方であって、雇用契約に基づき、継続的に就労することが可能な 65 歳未満の方（利用開始時 65 歳未満の方）。

具体的には次のような例が挙げられる。

- ① 移行支援事業を利用したが企業等の雇用に結びつかなかった者。
- ② 特別支援学校を卒業して就職活動を行ったが、企業等の雇用に結びつかなかった者。
- ③ 就労経験のある者で、現に雇用関係の状態にない者。

サービス内容

- ① 生産活動その他の活動の機会の提供（雇用契約に基づく）
- ② 就労に必要な知識および能力の向上のために必要な訓練
- ③ その他の必要な支援

利用料

18 歳以上の場合は利用者とその配偶者の所得、18 歳未満の場合は児童を監護する保護者の属する世帯（住民基本台帳上の世帯）の所得に応じた自己負担の上限月額がある。

ただし、上限月額よりもサービスに係る費用の 1 割の金額の方が低い場合には、その金額を支払う。その他に、食費などについての実費負担がある。

利用期間

制限なし

1 大分福祉クリーンマット花	
住所	大分市猪野 924-14
TEL	535-8753
対象者	身体障害、知的障害、精神障害、発達障害、難病
開所日	月火水木金曜日、祝日
時間	9:30 ~ 15:30
送迎	あり
定員	10名
活動内容	クリーニング代行業
送迎	月額平均 68,268 円 (平成 29 年度実績)

2 就労継続支援 A 型事業所ソラマメ	
住所	大分市花高松 3 丁目 10 番 39 号
TEL	511-5940
FAX	507-6055
対象者	なし
利用時間	8:00 ~ 15:00
定休日	第 2・第 4 土曜、日曜、祭日
定員	11 名
賃金・工賃	時給 790 円、プラス査定有
作業内容	野菜の栽培・収穫・販売、除草作業、エアコン取付工事、農業のサポート、事務所及び一軒家のメンテナンス等。見学や体験利用は随時可能。ご相談ください。

就労継続支援 B 型

通常の事業所に雇用されることが困難であり、雇用契約に基づく就労が困難である者に対して、就労の機会の提供及び生産活動の機会の提供その他の就労に必要な知識及び能力の向上のために必要な訓練その他の必要な支援を行う。

対象者

- ① 就労経験がある者であって、年齢や体力の面で一般企業に雇用されることが困難とあった者。
- ② 50 歳に達している者又は障害基礎年金 1 級受給者。
- ③ ①及び②に該当しない者で、就労移行支援事業者等によるアセスメントにより、就労面に係る課題等の把握が行われている者。

利用期間

制限なし

1 大分福祉クリーンマット花

住所 大分市猪野 924-14

TEL 535-8753 FAX 535-8753

対象者 身体障害、知的障害、精神障害、発達障害、難病

開所日 月・火・水・木・金・祝日

時間 9:30 ~ 15:30

送迎 あり 定員 10 名

作業内容 クリーニング代行業

賃金 月額平均 18,679 円 (平成 29 年度実績)

2 アップライト

住所 大分市新栄町 5-23 TEL 556-8201 FAX 556-8202

対象者 身体障害、知的障害、精神障害、難病 定員 20名

営業時間 月・火・水・木・金曜日 8:30～17:30

利用時間 月・火・水・木・金曜日 9:30～15:00

休業日 土、日、祝日、お盆(8/13～8/15)、
年末年始(12/29～30、1/1～3)

基本の
支援内容

①個別支援計画の作成

利用者の置かれている環境及び日常生活全般の状況等を通じて、利用者が希望する生活や課題等の把握・適切な支援内容を検討し、個別支援計画作成・個別支援計画の内容について利用者又はその家族に対して説明し、文書により同意を得た後に交付・個別支援計画の実施状況の把握を行い、少なくとも6ヶ月に1回以上個別支援計画の見直しを行い、必要に応じて個別支援計画の変更

②視覚的に達成度の分かりやすい軽作業を中心とした作業の提供

作業の正確性、効率性、集中力、持続力等、基本的な作業スキルの獲得・達成感による自己効力感の醸成

③多様な作業の提供

- ・こだわりの緩和や得手不得手に対する思い込み回避・就労に必要な基礎体力の向上
- ・職業選択の幅の拡大・トラブルや苦手とする場面での対処方法等のスキル獲得

④他者との協力や連携を必要とする作業の提供

報告、連絡、相談等のスキル獲得・コミュニケーション能力の向上・集団における自己の役割を通じての、利他の心や自己効力感の醸成・他者への信頼、尊重の心の醸成

⑤他企業と連携し、より一般就労を意識した施設外就労の提供・ビジネスマナー、接遇のスキル獲得・企業先との渉外スキル獲得

⑥作業ミーティングの実施

- ・作業における情報共有・他者との意見交換を通じた自己覚知と他者尊重
 - ・自分の意見を整理し、考える力の獲得・人前で表現することへの耐性獲得
- 上記に加え、一般就労希望者への支援内容：
- ① 施設外就労（福祉スタッフが同行し利用者グループでの企業内作業）
 - ② 施設外支援（ハローワーク同行・利用者単独での職場実習へのフォロー等）
 - ③ 施設外支援以外の求職活動支援（履歴書記載に関する相談・採用面接練習等）
 - ④ 職場開拓（企業訪問等）
 - ⑤ 就職後フォロー（相談対応・企業訪問等）

3 就労継続支援センターあおぞら

住所	大分市萩原1丁目9番1号		
TEL	558-8285	FAX	574-4063
対象者	身体障害者手帳、療育手帳、自立支援医療受給者証等をお持ちの方。 手帳がない方も、お気軽にお問合わせください。		
開所日	月・火・水・木・金曜（土曜日は加来月毎に開所日が異なる）		
閉所日	日祝祭日・年末年始・その他		
利用時間	8:30～15:00		
サービス 提供時間	月・火・水・木・金 10:00～15:00 土 10:00～12:00		
中心の 生産活動	プラスチック製品の塗装前治具の取り付け、自動車のワイヤー ハーネスの組み立て、手芸品の製作：布製バッグ等の製作・販売 （希望者・毎週1回実施）、スポットの内職作業、屋外での作業 （お墓掃除）		

4 就労継続支援B型事業所ソラマメ

住所	大分市花高松3丁目10番39号		
TEL	511-5940	FAX	507-6055
利用時間	8:00～15:00		
活動内容	内タオル折り作業、正月飾り製作、清掃作業等		
賃金・工賃	1時間350円。恐怖用により手当が支給される。		

5 ドリームコロニー	
住所	大分市乙津港町1丁目5番28号 三宮ハイツ 101・102・103
TEL	560-1062 FAX 560-1063
メールアドレス	dream.colony@cma.bbiq.jp
対象者	身体障害者、知的障害者、精神障害者
利用曜日	月・火・水・木・金曜日 第1・3土曜日
利用時間	9:30～15:30 (土曜9:30～13:00)
定休日	日曜・祝日、お盆、年末年始
職員体制	(兼)管理者・サービス管理者1名、職業指導員2名、生活指導員1名、目標工賃達成指導員1名
作業工賃	平均工賃170円(時給)平成30年10月より当施設独自の手当支給開始。 月額平均9,553円(平成29年度実績) 【精勤手当/皆勤手当支給】①精勤手当…800円～2,400支給 ②皆勤手当…3,000円支給
昼食	外部委託先よりお弁当を届けてもらっています。
利用料以外の費用	なし
問い合わせ先	施設利用等に関するお問合せはご連絡ください。見学・体験利用も随時うけています。

6 来夢	
住所	大分市花高松1丁目3番2
TEL	574-9539 FAX 574-9538
対象者	身体障害、視覚障害、聴覚障害、内部障害、知的障害、精神障害
定員	20名

■ 共同生活援助（グループホーム）

共同生活援助（グループホーム）とは、障がいのある人が一軒家やアパートなどに定員 10 人以下で共同生活をするサービス。「世話人」や「支援員」と呼ばれる職員が利用者の食事の用意やお風呂、トイレなど介助といった日常生活上の援助を提供する。障害のある方に対して、日常生活援助、並びに自立生活援助を行い、共同生活を営む住居で入浴、排せつまたは食事の介護、その他の日常生活上の相談、援助を受けられる障害福祉サービスである。主に夜間において、共同生活を営む住居で相談、入浴、排せつまたは食事の介護、その他の日常生活上の援助を行う。

対象者

障害のある方（身体障害のある方にあつては、65 歳未満の方または 65 歳に達する日の前日までに障害福祉サービスもしくはこれに準ずるものを利用したことがある方に限る。）

サービス内容

主に夜間において、その住居内において行われる相談や、入浴、排せつ、または食事の介護、その他、必要な日常生活上の援助を受けることができる。

利用料

18 歳以上の場合は利用者とその配偶者の所得、18 歳未満の場合は児童を監護する保護者の属する世帯（住民基本台帳上の世帯）の所得に応じた自己負担の上限月額がある。ただし、月額上限よりもサービスに係る費用の 1 割の金額の方が低い場合には、その金額を支払う。その他食材費、光熱水費、居住費などについての実費負担がある。

受給できる期間

3 年の範囲内で、月を単位として行政が認める期間（更新可能）ただし、サテライト型住居の場合は原則 3 年の範囲内とし、更新が必要な場合、障害支援区分認定等審査会で非定型審査案件としての個別審査を経て、必要性が認められた場合に限り、更新可能。詳細はお住いの市町村役場の福祉窓口へお問い合わせください。

1 グループホームあいわ 2	
住所	大分市森町 438-3
TEL	578-6202
FAX	578-6202
メールアドレス	aiwa@lime.ocn.ne.jp
対象者	障害程度区分が区分1以下に該当する身体障害者(65歳未満の者又は65歳に達する日の前日までに障害福祉サービスもしくは、これに準ずるものを利用したことがあるものに限る。)知的障害者及び精神障害者。

2 グループホームなずな	
住所	大分市葛木 825 番地
TEL	523-2039
FAX	578-6651
定休日	土・日、12/31、1/1、1/2

3 グループホーム花空	
住所	大分市大字猪野 924 番地 14
TEL	535-8753
FAX	535-8756
定休日	土・日曜日
留意事項	リフト浴が必要な際は隣接する施設を使用可能

4 グループホームリアン	
住所	大分市猪野 1345 番地の 10
TEL	576-8662
FAX	576-8662
営業時間	7:00 ~ 19:00
駐車場	2台

明野地域包括支援センター

住所

大分市明野東 1 丁目 1 番 1 号
あけのアクロスタウン一番街 1 階

TEL

097-529-5705

受付時間

月曜日～土曜日
午前 9 時 30 分～午後 5 時 30 分

休日

日曜日・祝日
年末年始 12 月 29 日～1 月 3 日

※緊急のご相談は、24 時間電話対応します。

あけのアクロスタウン一番街 1 階

