


# かかりつけ医を 持ちましょう!

## かかりつけ医とは

健康に関することをなんでも相談できる上、最新の医療情報を熟知して、必要な時には専門医、専門医療機関を紹介してくれる、身近で頼りになる地域医療、保健、福祉を担う総合的な能力を有する医師のこと

参考：日本医師会ホームページ  
<https://www.med.or.jp/people/kakari/>  
 ※平成25年日本医師会提言の文言を引用



## かかりつけ医をもつメリット

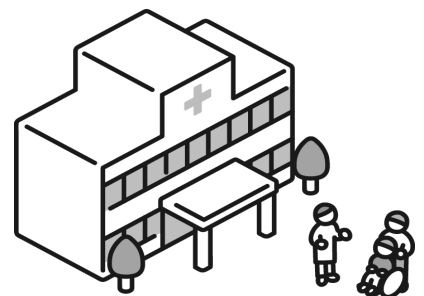
- 近くにある医療機関であれば、すぐに受診できます。
- 継続して受診することで、日常の健康状態を把握してもらえます。
- 重い病気でないか見極めてもらえることで、重症化予防につながります。
- 必要に応じて、専門の医師や医療機関を紹介してくれます。

## かかりつけ医を選ぶポイント

～かかりつけ医は、どんな診療科でも良く、一人に決めなくても良いです～

- 医療機関の場所が、家または仕事場に近くて通いやすい
- 医師とコミュニケーションを取りやすい
- 話しやすい 説明がわかりやすい 安心できる

■かかりつけ医への診療時間内の受診にご協力ください。



お問い合わせ 大分市保健所 保健総務課 TEL 097-536-2554

本回覧物は、大分市ホームページにも掲載しています。

## 医療機関を見つけよう

### ★インターネットで探す

大分市ホームページの「おおいたマップ地図情報」から医療施設情報を探ることができます。

検索サイトの検索条件に「おおいたマップ」と入力して検索するか、右の二次元コードを読み取って、サイトにアクセスして下さい。



### ★電話で探す

医療機関案内テレホンサービス ☎ 097-534-4489

1.希望する地区町名(例えばお住まいの近く)

2.受診したい診療科名(内科や外科など)

を音声またはダイヤルで選ぶことにより、希望する医療機関を探ることができるサービスです。また、ファクスからおかけの場合は情報をファクスで取り出すこともできます。

## 休日・夜間の当番医を知りたいときは、こちら

休日・夜間当番医案内 ☎ 097-534-4488

受診したい時は、必ず事前に医療施設に電話連絡して下さい。

大分市ホームページでもお知らせしています。

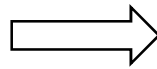


ホーム | 暮らし・手続き | 子育て・教育 | 健康・福祉・医療

ホームページ上部のココです。

## 救急医療機関の時間外の受診は 緊急のときに！！

日中は用事や仕事がある  
夜間の方が待ち時間が短い…など



■緊急性の高い患者の方の治療に支障をきたさないよう、通常の診療時間内の受診に、ご理解とご協力をお願いします。

### 小児を緊急に受診するべきか迷ったら

#### 大分県こども救急電話相談

こどもが病気やケガで心配なときや、病院へ行った方が良いかどうか判断に迷ったときなどに、看護師が相談に応じています。

#### ●電話番号

☎ #8000

または、

☎ 097-503-8822

#### ●相談時間

・月～土 午後7時～翌朝8時

・日・祝 午前9時～午後5時  
午後7時～翌朝8時

相談時間以外は、「小児救急ハンドブック」をご活用ください。小児科のある病院・診療所、保健所等で配布しています。

### 大分市小児夜間急患センター

こどもの急病などに対応しています。ご利用ください。

●診察日  
毎日

●診療時間  
午後8時～午後10時

●電話番号  
097-574-7876

受付:午後7時30分～午後10時  
■必ず事前に電話連絡して下さい。

●場所  
大分市大字宮崎1415番地  
おおいた健診センター内

