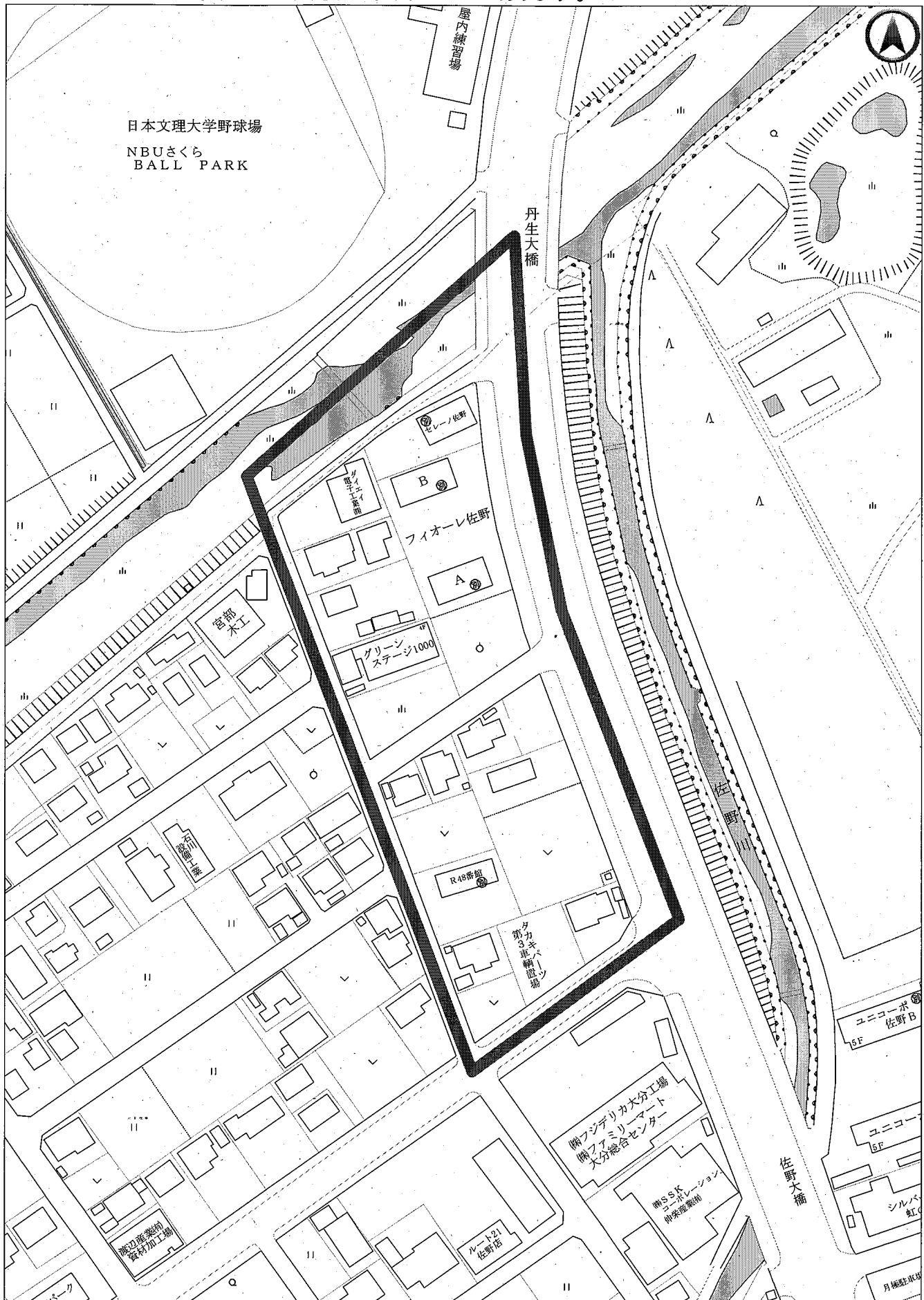


令和05年住宅・土地統計調査

※太枠が対象となる調査区域です。(斜線部分を除く)
※2019年版の地図のため、現況と異なることがあります。

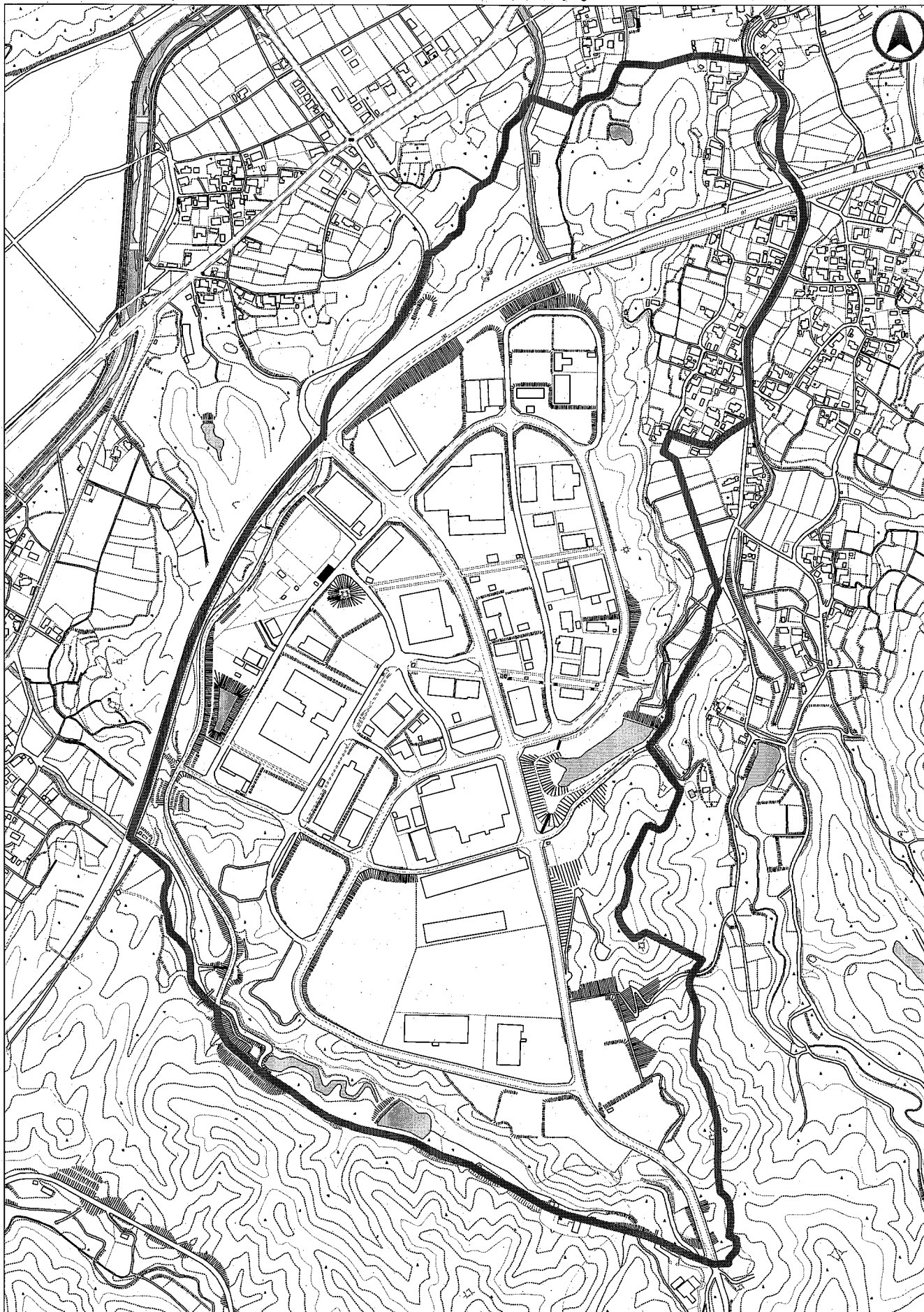
佐野



令和05年住宅・土地統計調査

※太枠が対象となる調査区域です。(斜線部分を除く)
※2019年版の地図のため、現況と異なることがあります。

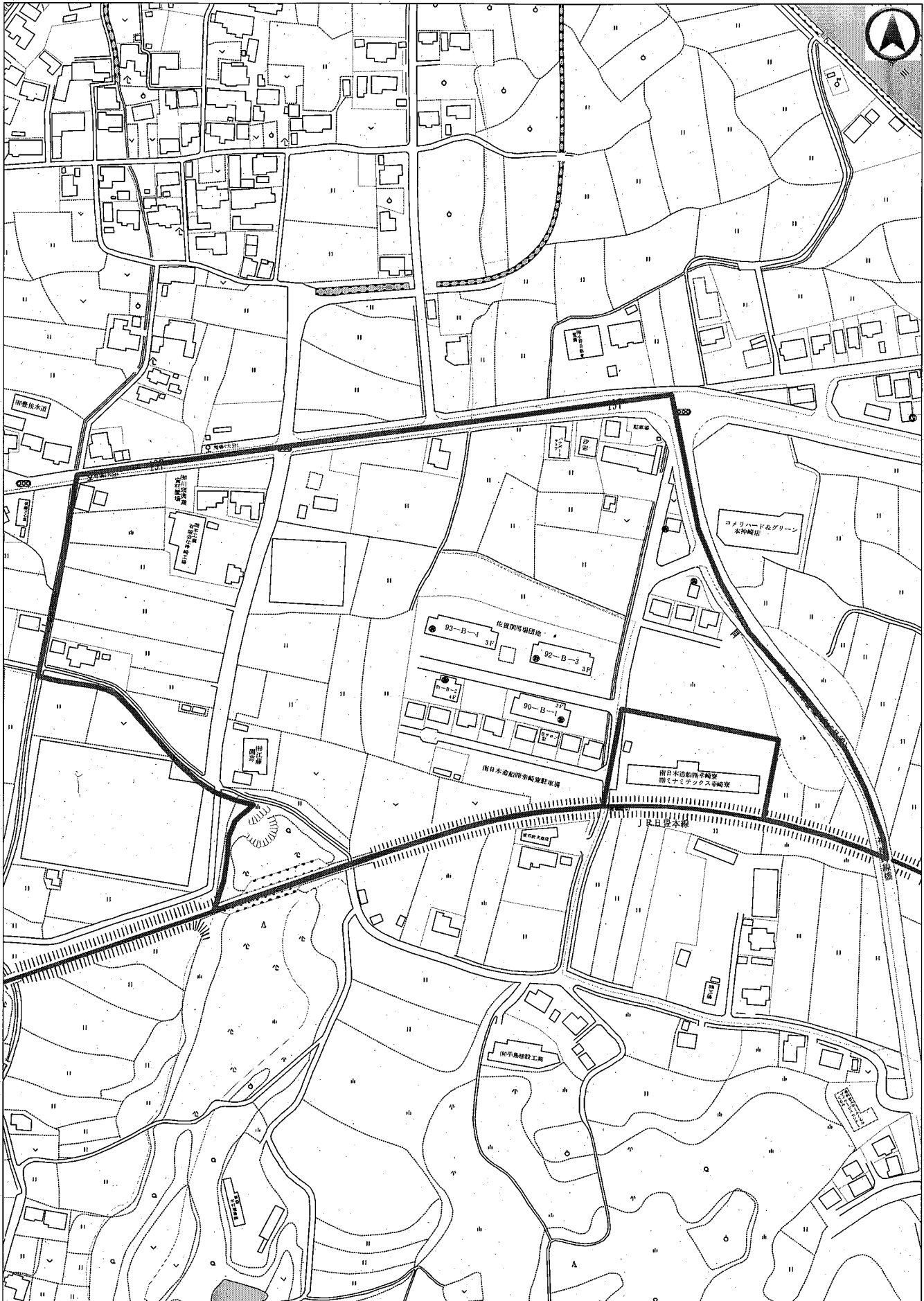
佐野上



令和05年住宅・土地統計調査

※太枠が対象となる調査区域です。(斜線部分を除く)
※2019年版の地図のため、現況と異なることがあります。

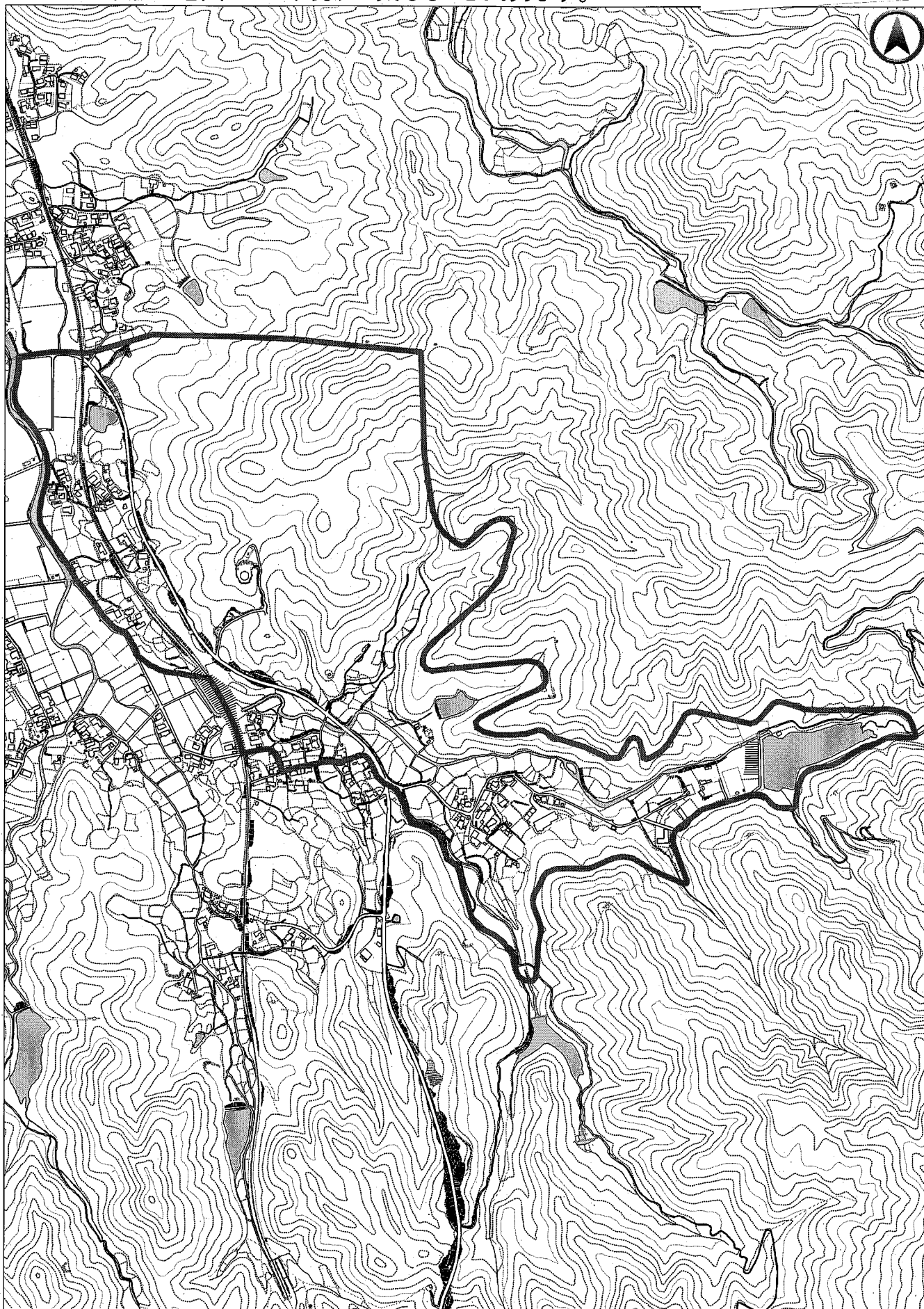
馬場



令和05年住宅・土地統計調査

※太枠が対象となる調査区域です。(斜線部分を除く)
※2019年版の地図のため、現況と異なることがあります。

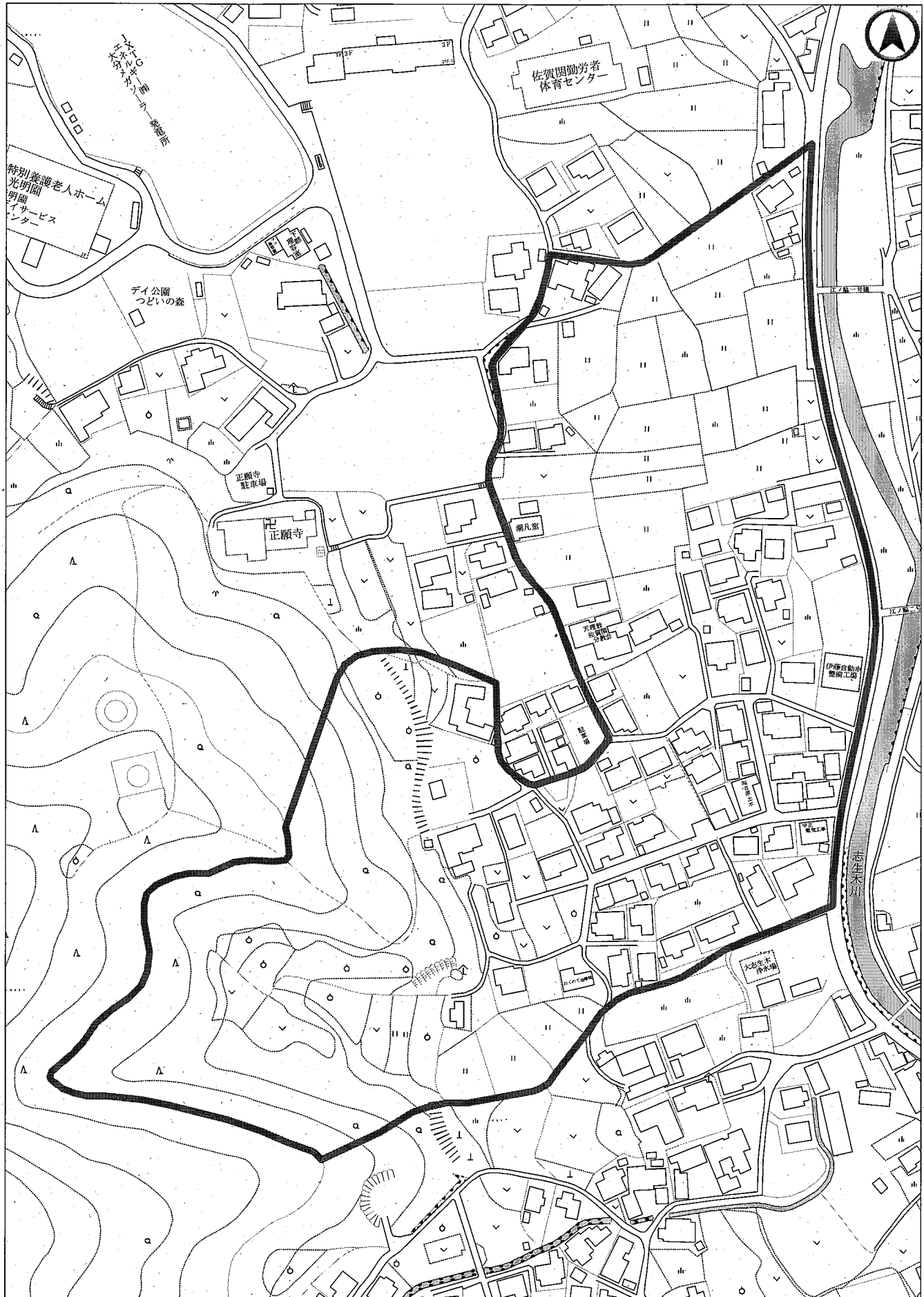
木佐上4



令和05年住宅・土地統計調査

※太枠が対象となる調査区域です。(斜線部分を除く)
※2019年版の地図のため、現況と異なることがあります。

大志生木2



令和05年住宅・土地統計調査

※太枠が対象となる調査区域です。(斜線部分を除く)
※2019年版の地図のため、現況と異なることがあります。

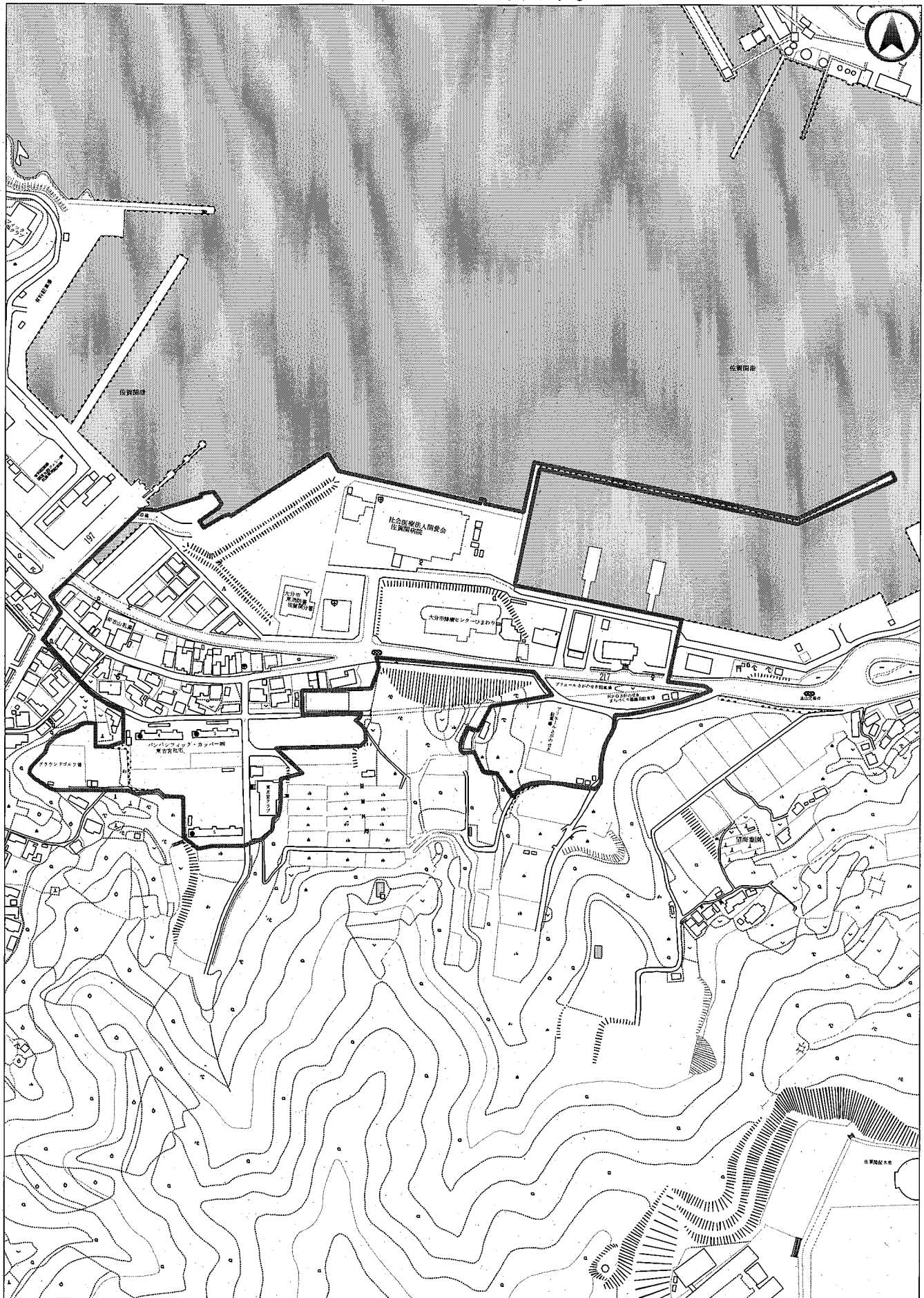
小志生木



令和05年住宅・土地統計調査

※太枠が対象となる調査区域です。(斜線部分を除く)
※2019年版の地図のため、現況と異なることがあります。

小宮



令和05年住宅・土地統計調査

※太枠が対象となる調査区域です。(斜線部分を除く)
※2019年版の地図のため、現況と異なることがあります。

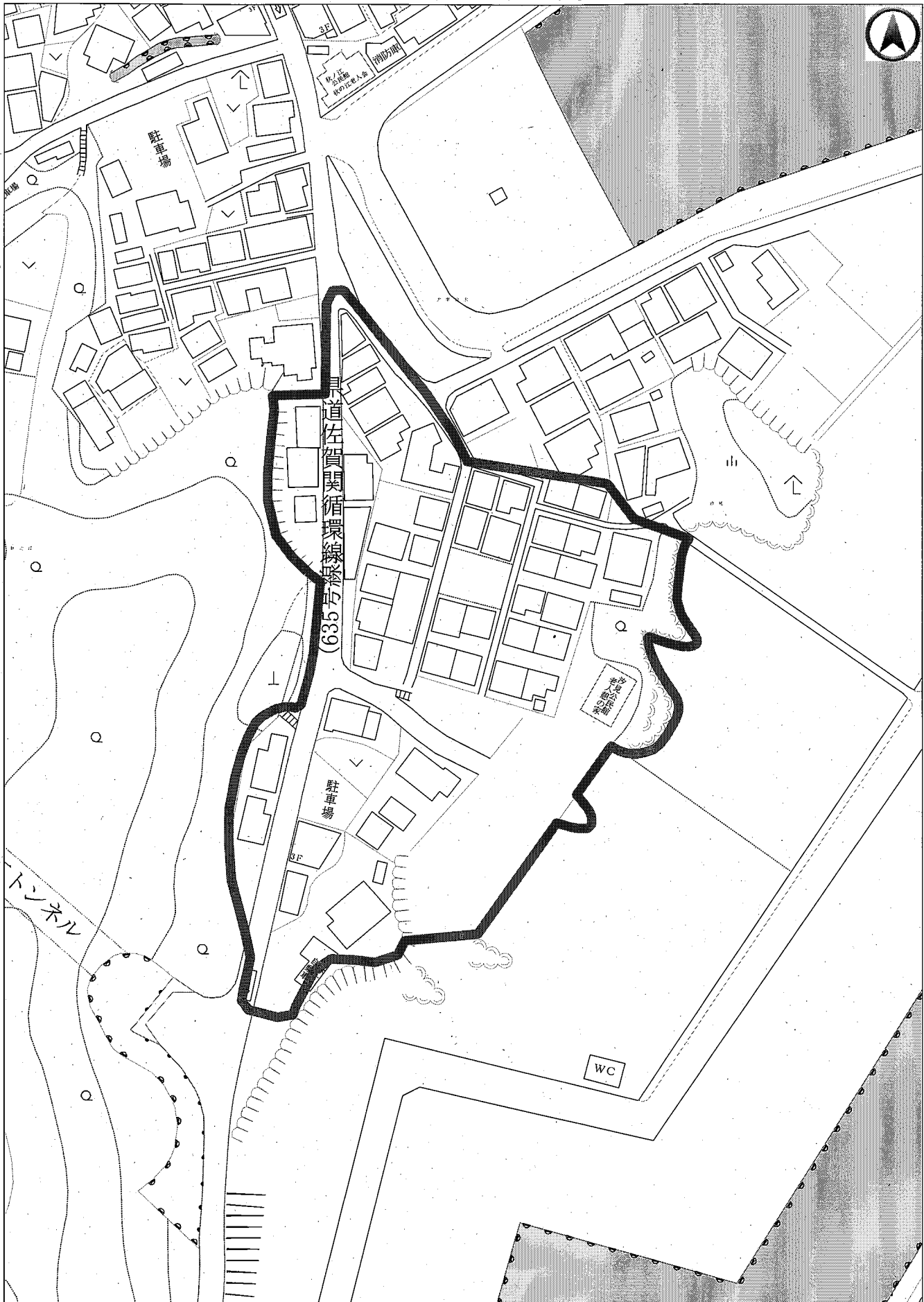
田中3



令和05年住宅・土地統計調査

※太枠が対象となる調査区域です。(斜線部分を除く)
※2019年版の地図のため、現況と異なることがあります。

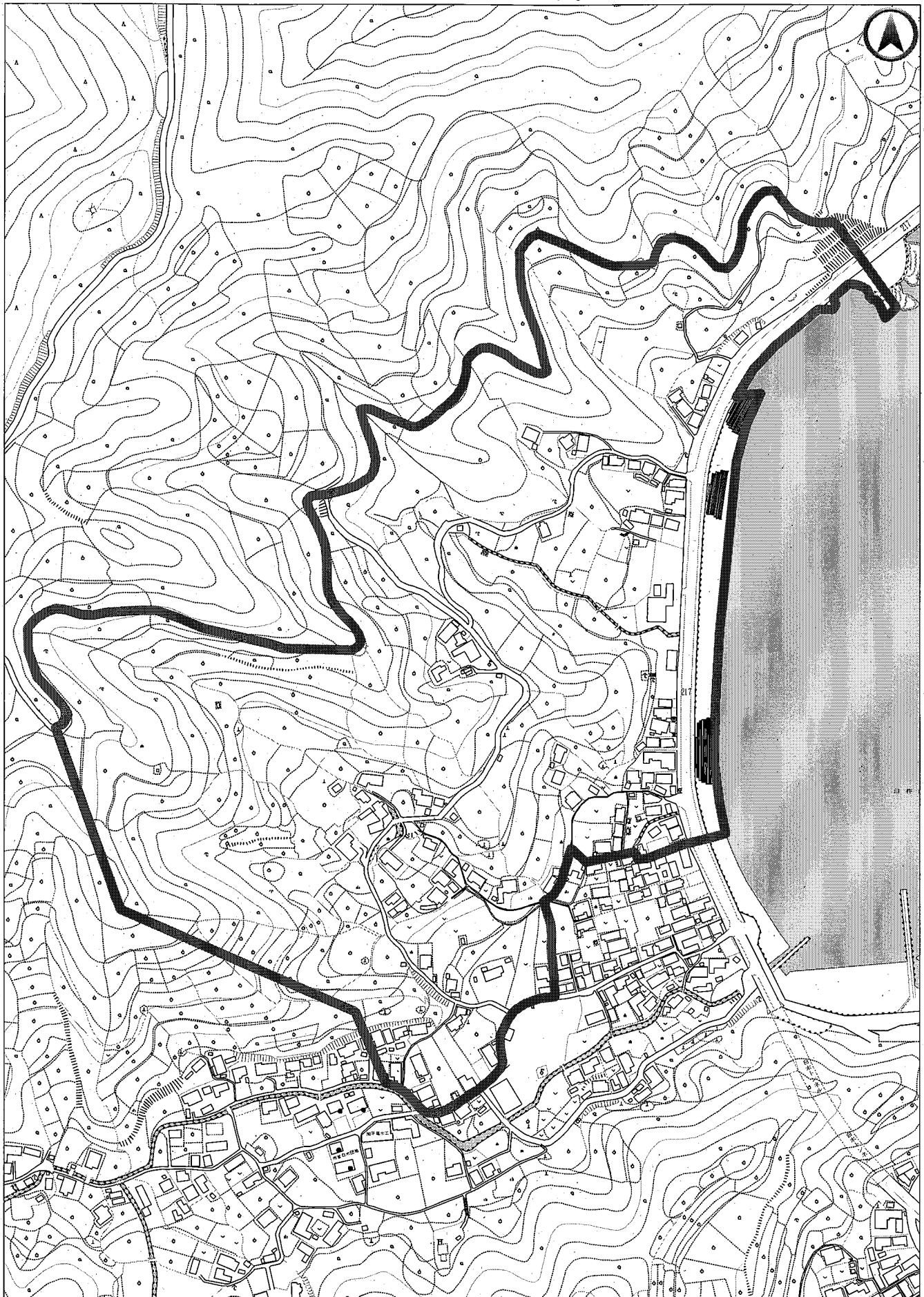
汐見



令和05年住宅・土地統計調査

※太枠が対象となる調査区域です。(斜線部分を除く)
※2019年版の地図のため、現況と異なることがあります。

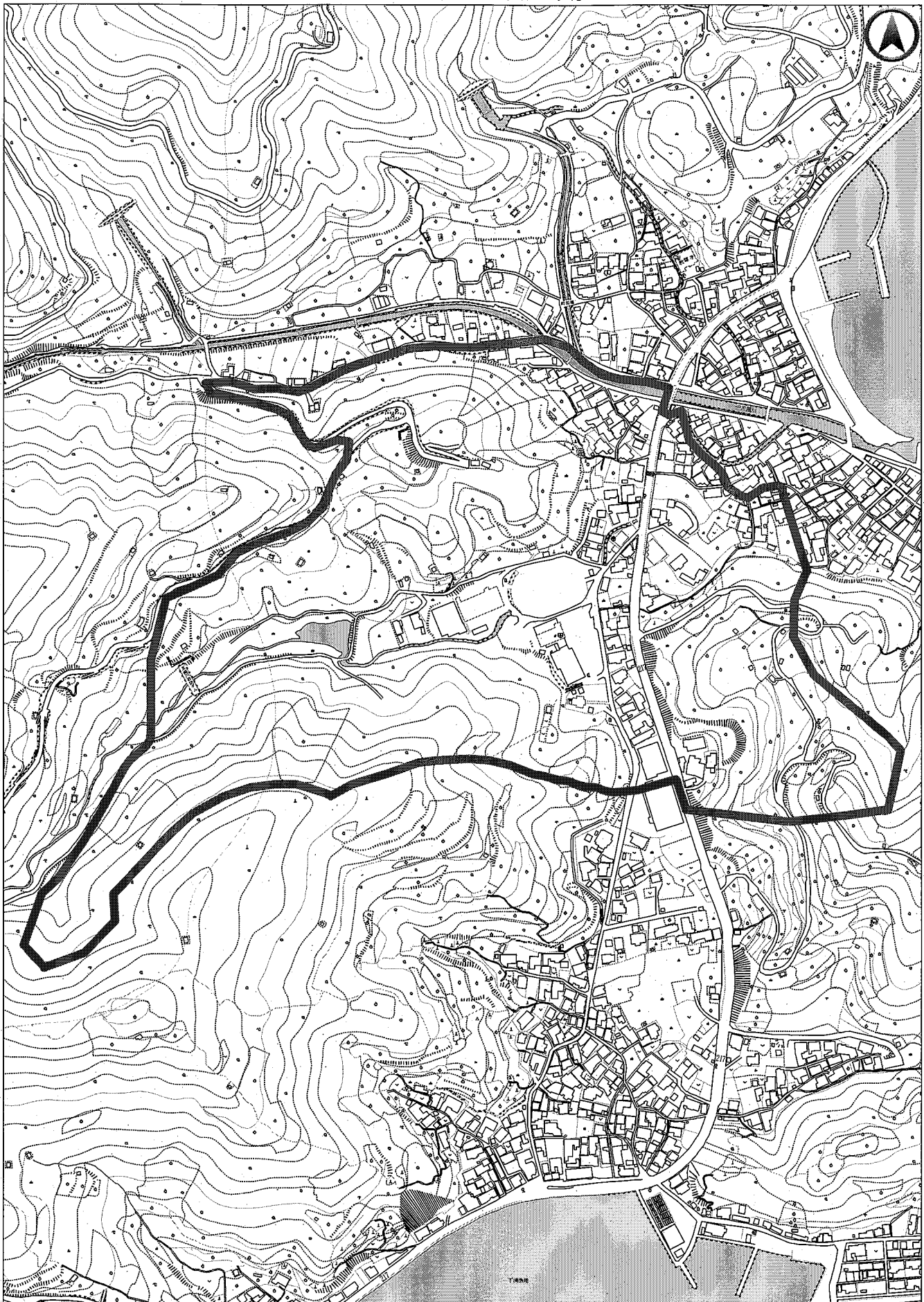
白木浜



令和05年住宅・土地統計調査

※太枠が対象となる調査区域です。(斜線部分を除く)
※2019年版の地図のため、現況と異なることがあります。

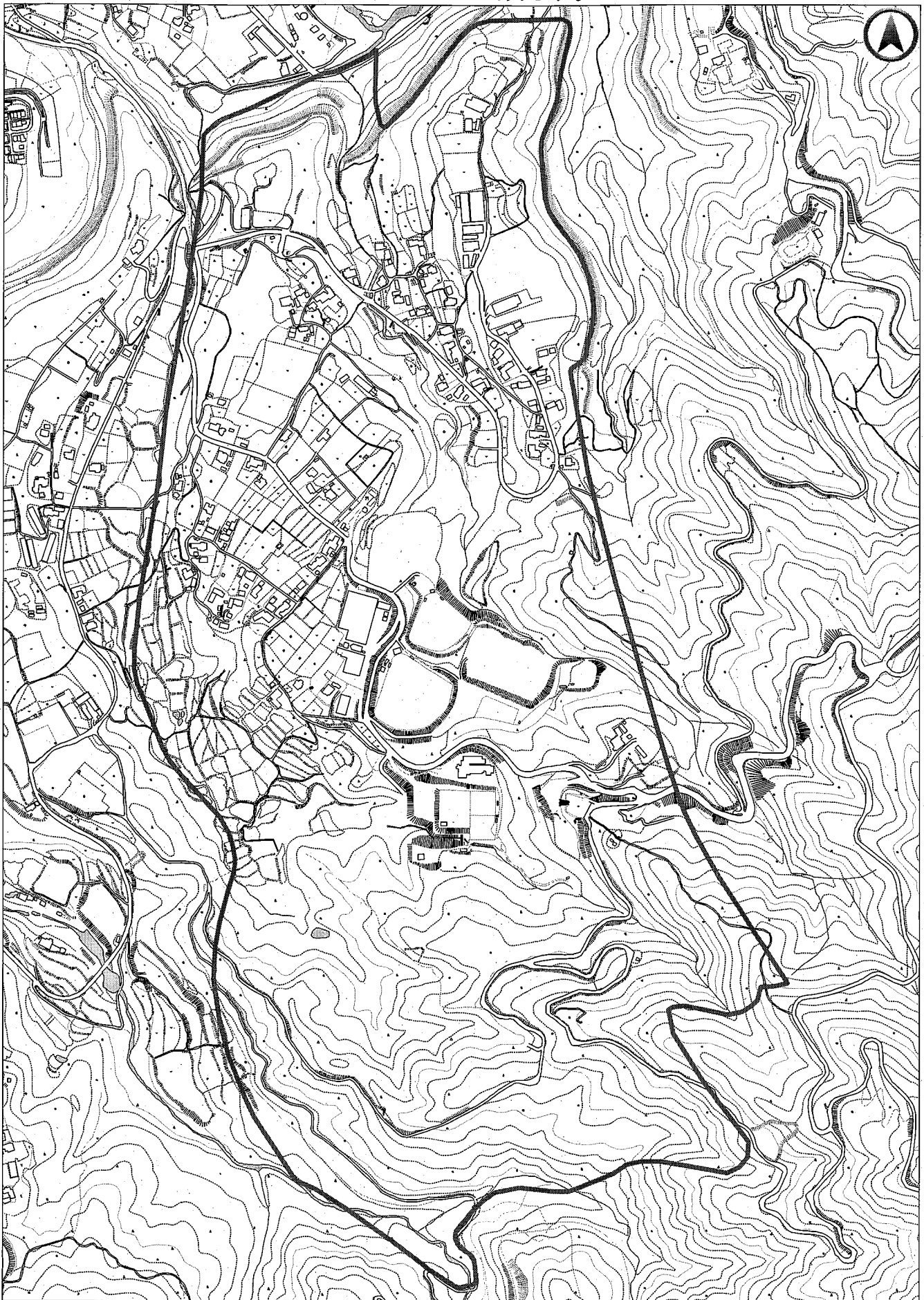
江川



令和05年住宅・土地統計調査

※太枠が対象となる調査区域です。(斜線部分を除く)
※2019年版の地図のため、現況と異なることがあります。

入蔵



令和05年住宅・土地統計調査

※太枠が対象となる調査区域です。(斜線部分を除く)
※2019年版の地図のため、現況と異なることがあります。

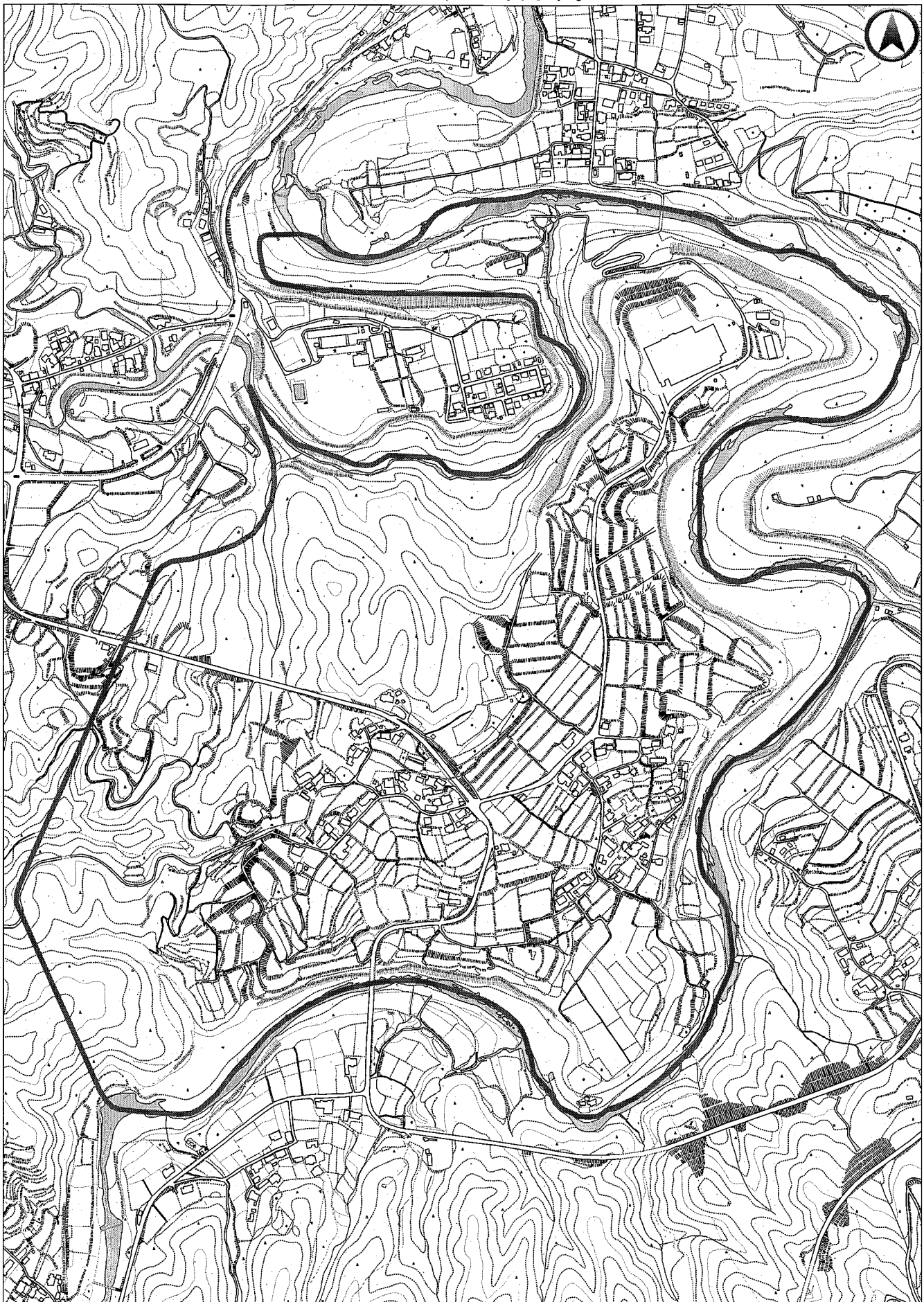
福宗二



令和05年住宅・土地統計調査

※太枠が対象となる調査区域です。(斜線部分を除く)
※2019年版の地図のため、現況と異なることがあります。

辻原



令和05年住宅・土地統計調査

※太枠が対象となる調査区域です。(斜線部分を除く)
※2019年版の地図のため、現況と異なることがあります。

下詰



令和05年住宅・土地統計調査

※太枠が対象となる調査区域です。(斜線部分を除く)
※2019年版の地図のため、現況と異なることがあります。

上石合

