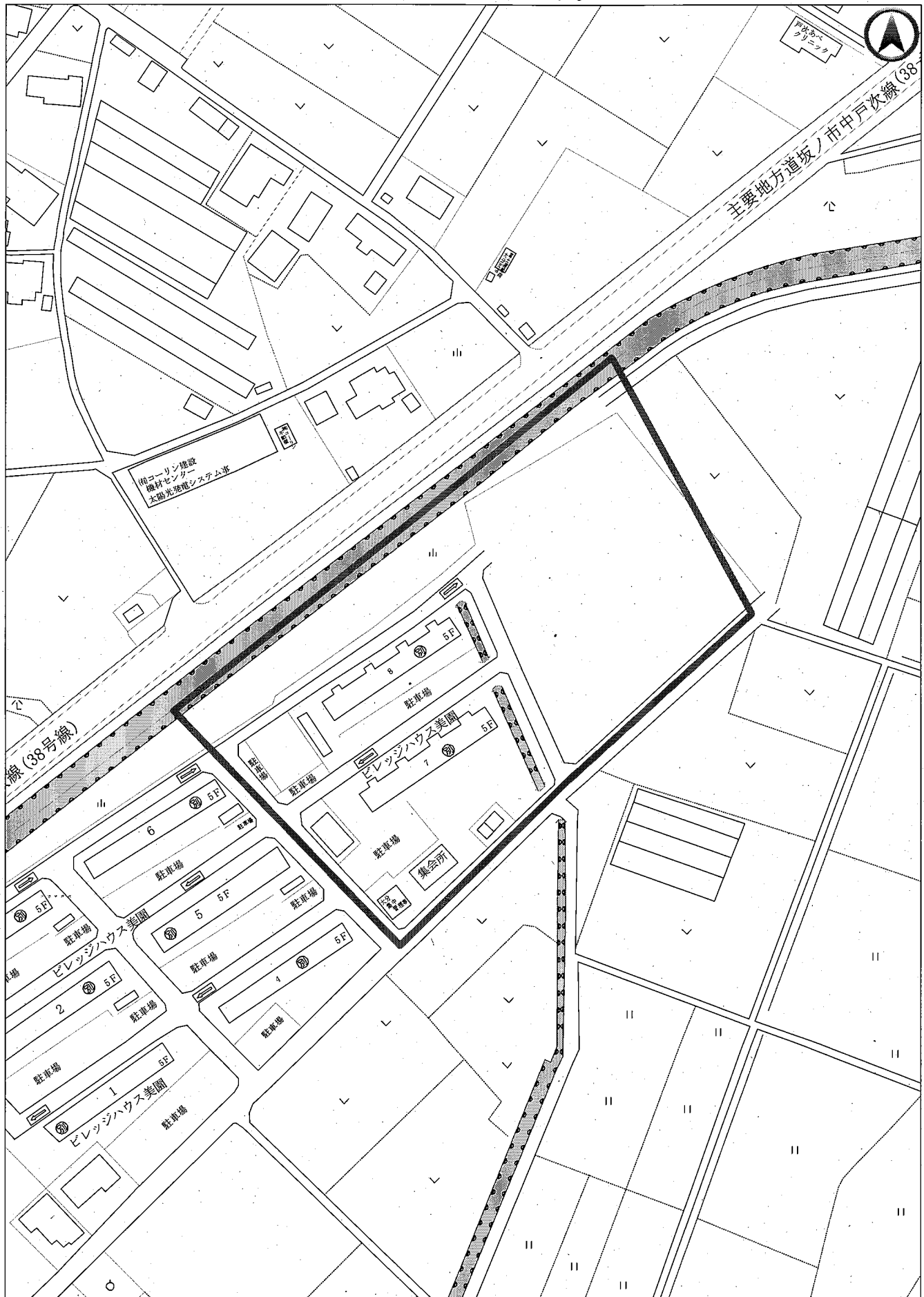


令和05年住宅・土地統計調査

※太枠が対象となる調査区域です。(斜線部分を除く)
※2019年版の地図のため、現況と異なることがあります。

美園



令和05年住宅・土地統計調査

※太枠が対象となる調査区域です。(斜線部分を除く)
※2019年版の地図のため、現況と異なることがあります。

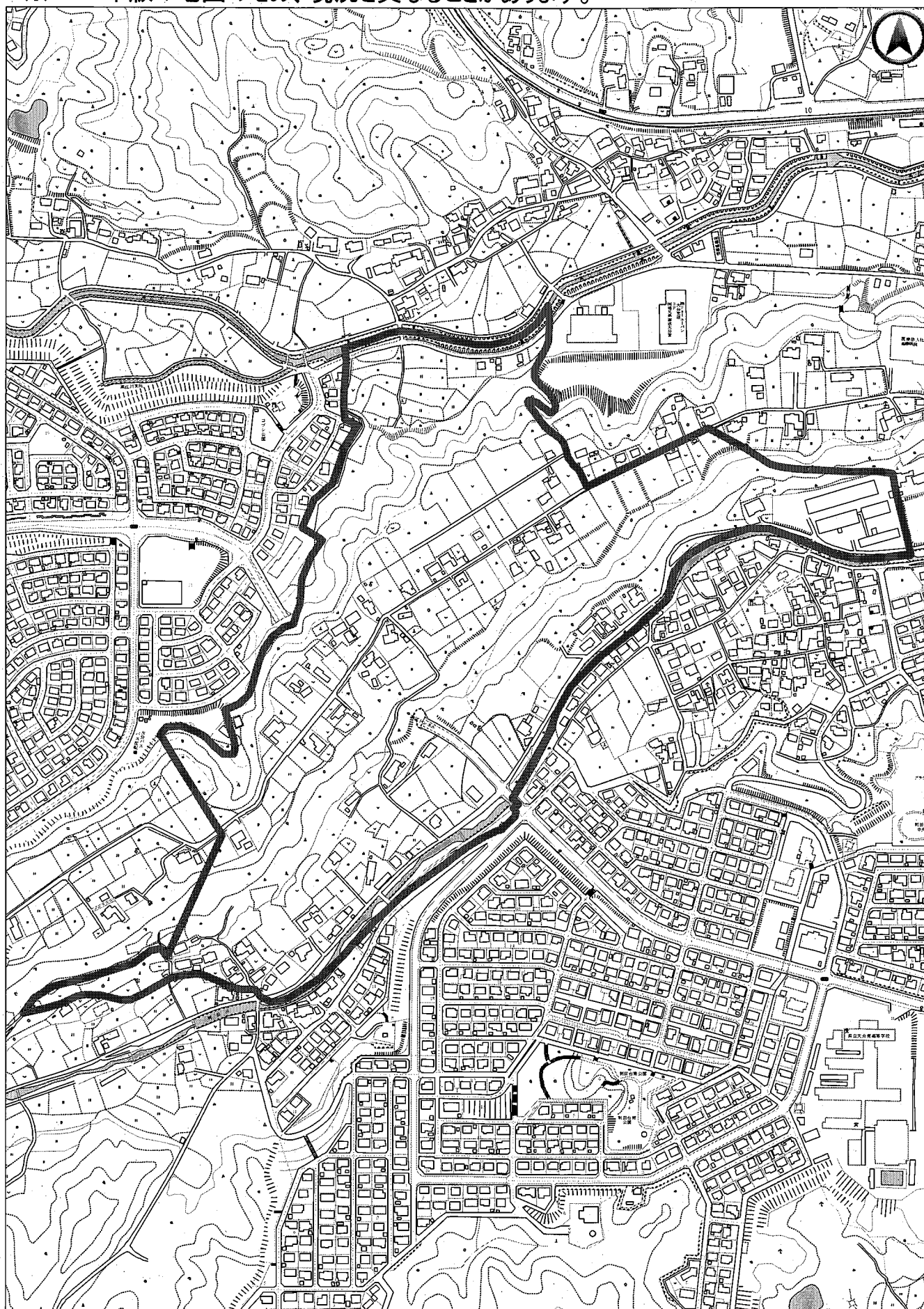
けやき台3丁目



令和05年住宅・土地統計調査

※太枠が対象となる調査区域です。(斜線部分を除く)
※2019年版の地図のため、現況と異なることがあります。

米良



令和05年住宅・土地統計調査

※太枠が対象となる調査区域です。(斜線部分を除く)
※2019年版の地図のため、現況と異なることがあります。

ひばりヶ丘



令和05年住宅・土地統計調査

※太枠が対象となる調査区域です。(斜線部分を除く)
 ※2019年版の地図のため、現況と異なることがあります。

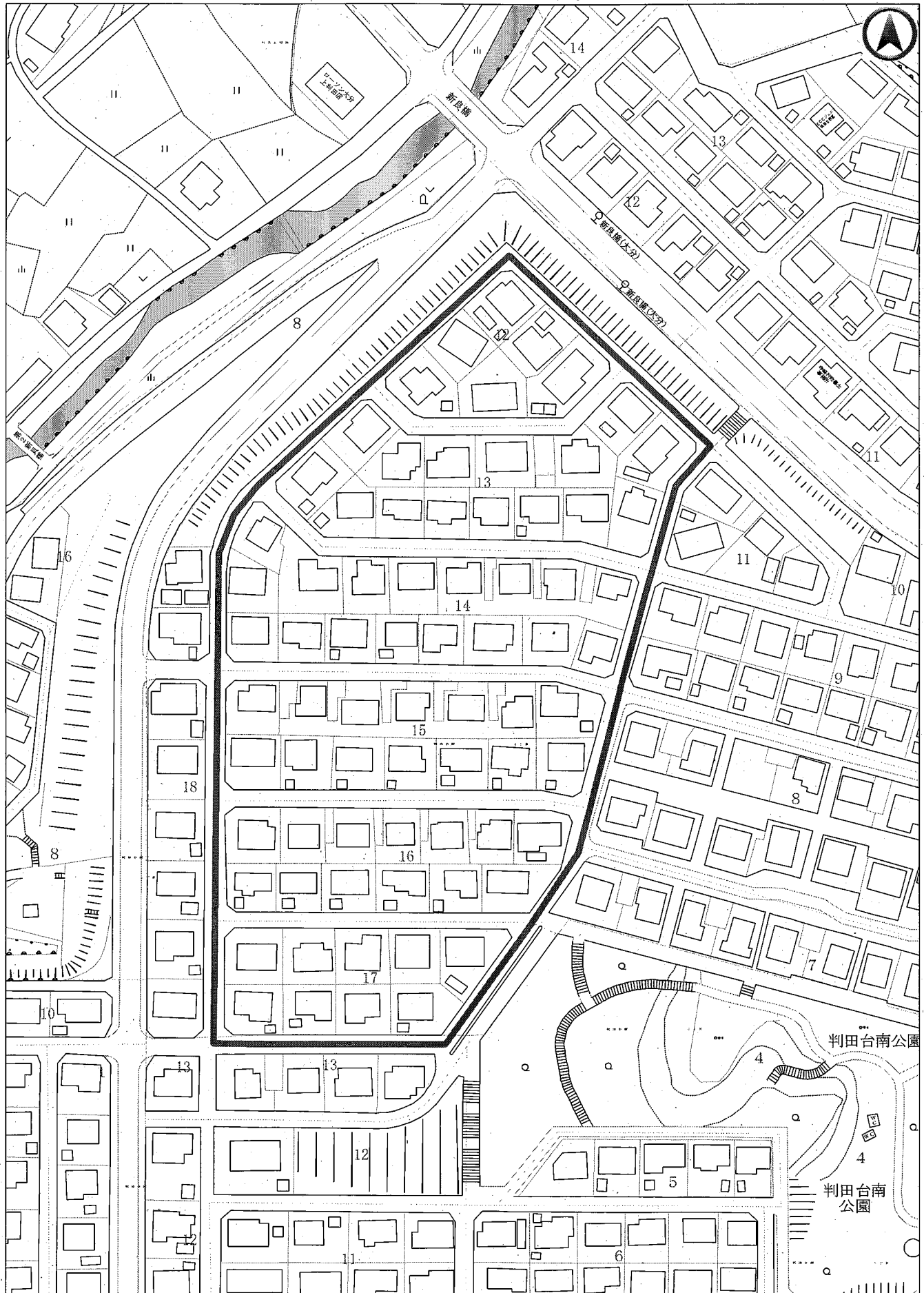
判田台北・東



令和05年住宅・土地統計調査

※太枠が対象となる調査区域です。(斜線部分を除く)
※2019年版の地図のため、現況と異なることがあります。

判田台南



令和05年住宅・土地統計調査

※太枠が対象となる調査区域です。(斜線部分を除く)
※2019年版の地図のため、現況と異なることがあります。

高江中央2丁目



令和05年住宅・土地統計調査

※太枠が対象となる調査区域です。(斜線部分を除く)
※2019年版の地図のため、現況と異なることがあります。

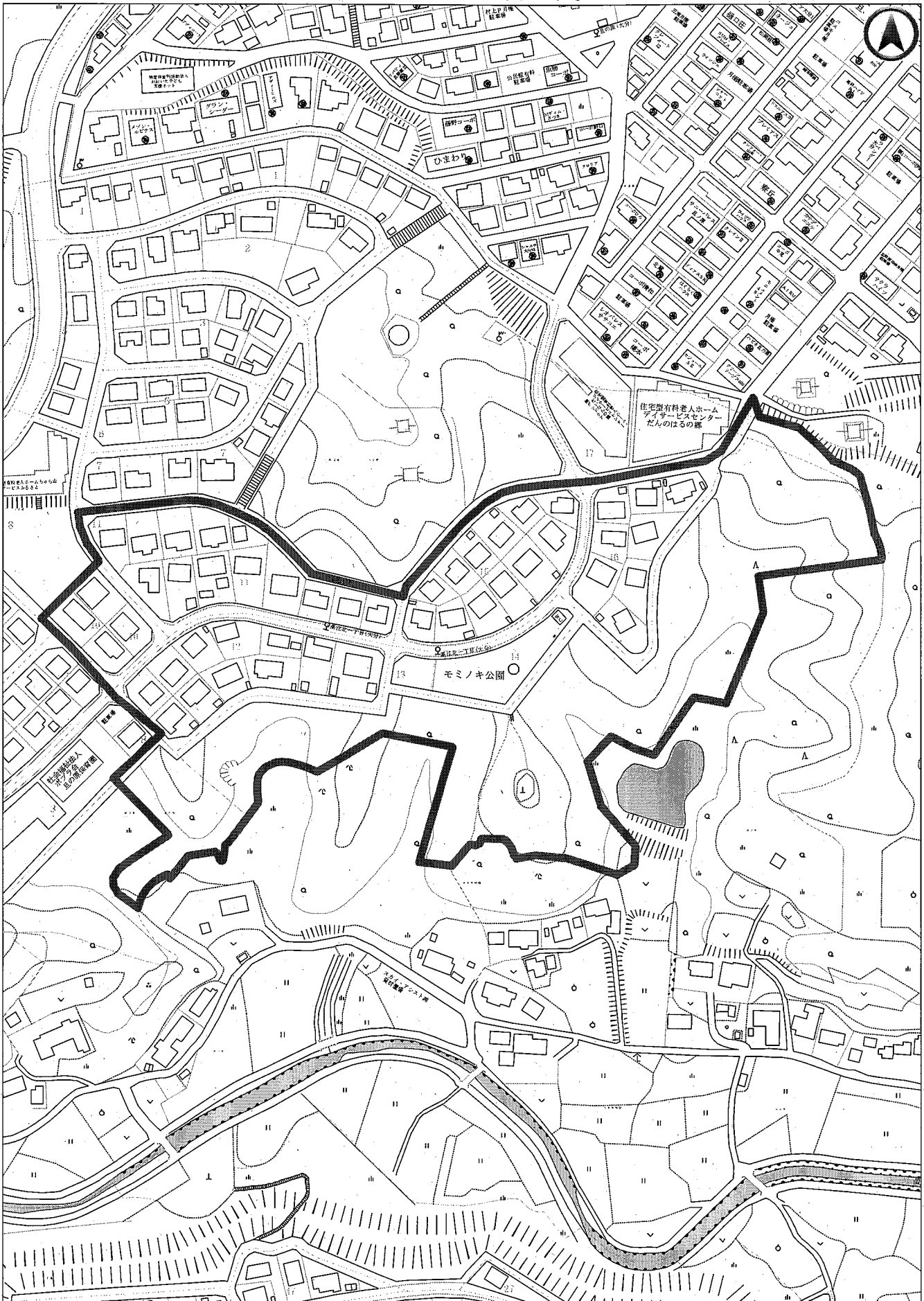
高江南2丁目



令和05年住宅・土地統計調査

高江北

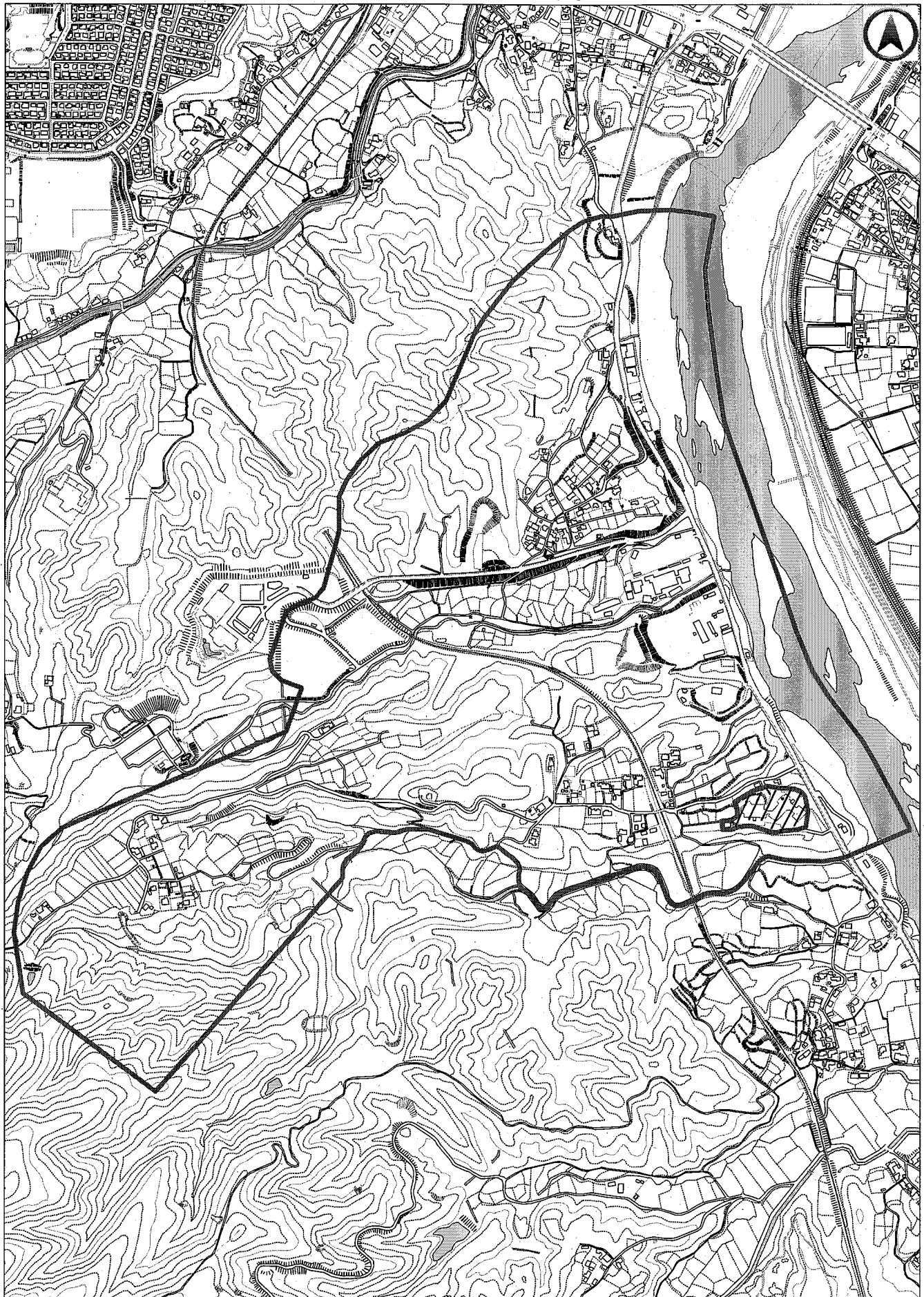
※太枠が対象となる調査区域です。(斜線部分を除く)
※2019年版の地図のため、現況と異なることがあります。



令和05年住宅・土地統計調査

※太枠が対象となる調査区域です。(斜線部分を除く)
※2019年版の地図のため、現況と異なることがあります。

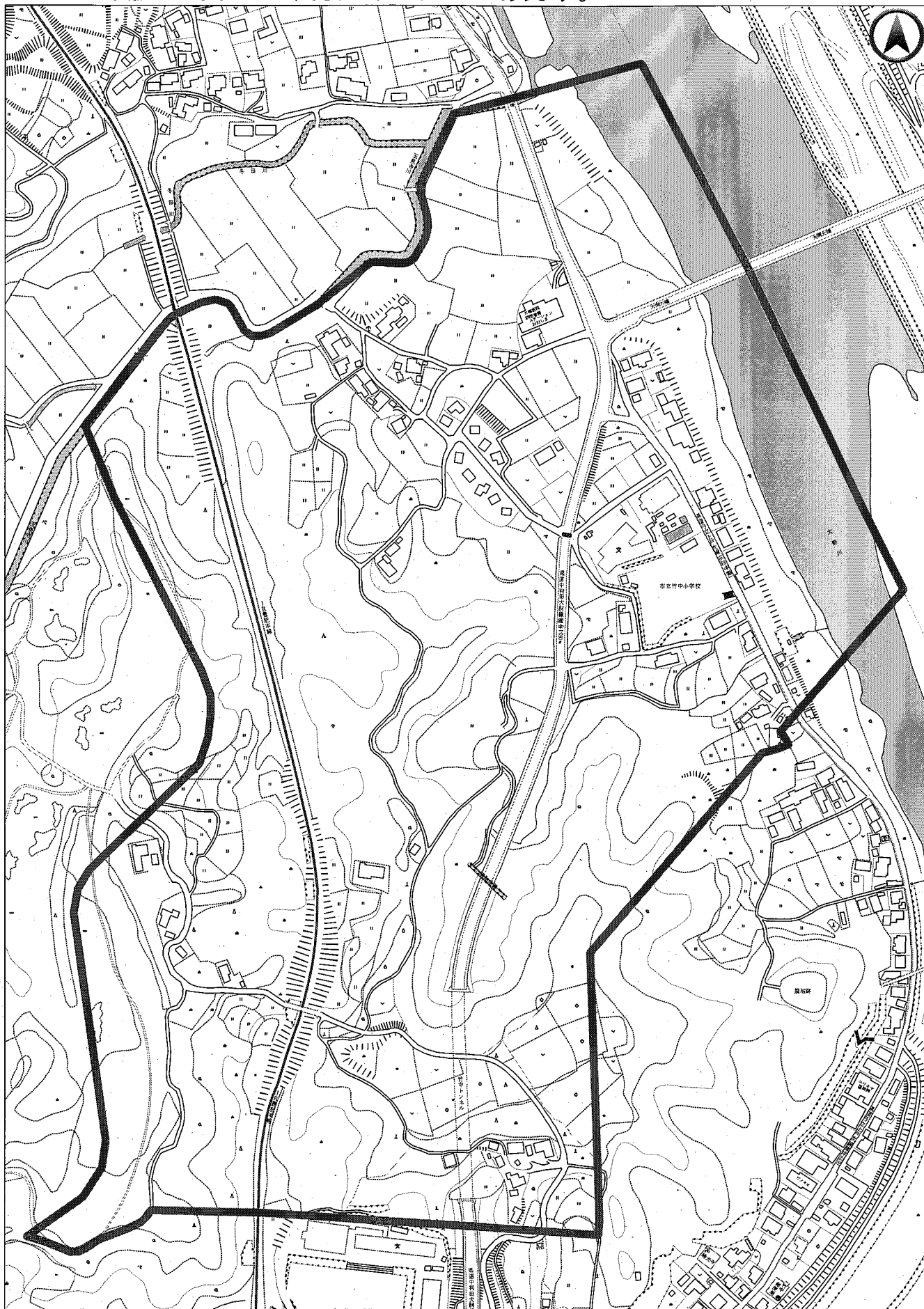
冬田



令和05年住宅・土地統計調査

※太枠が対象となる調査区域です。(斜線部分を除く)
※2019年版の地図のため、現況と異なることがあります。

下竹中



令和05年住宅・土地統計調査

※太枠が対象となる調査区域です。(斜線部分を除く)
※2019年版の地図のため、現況と異なることがあります。

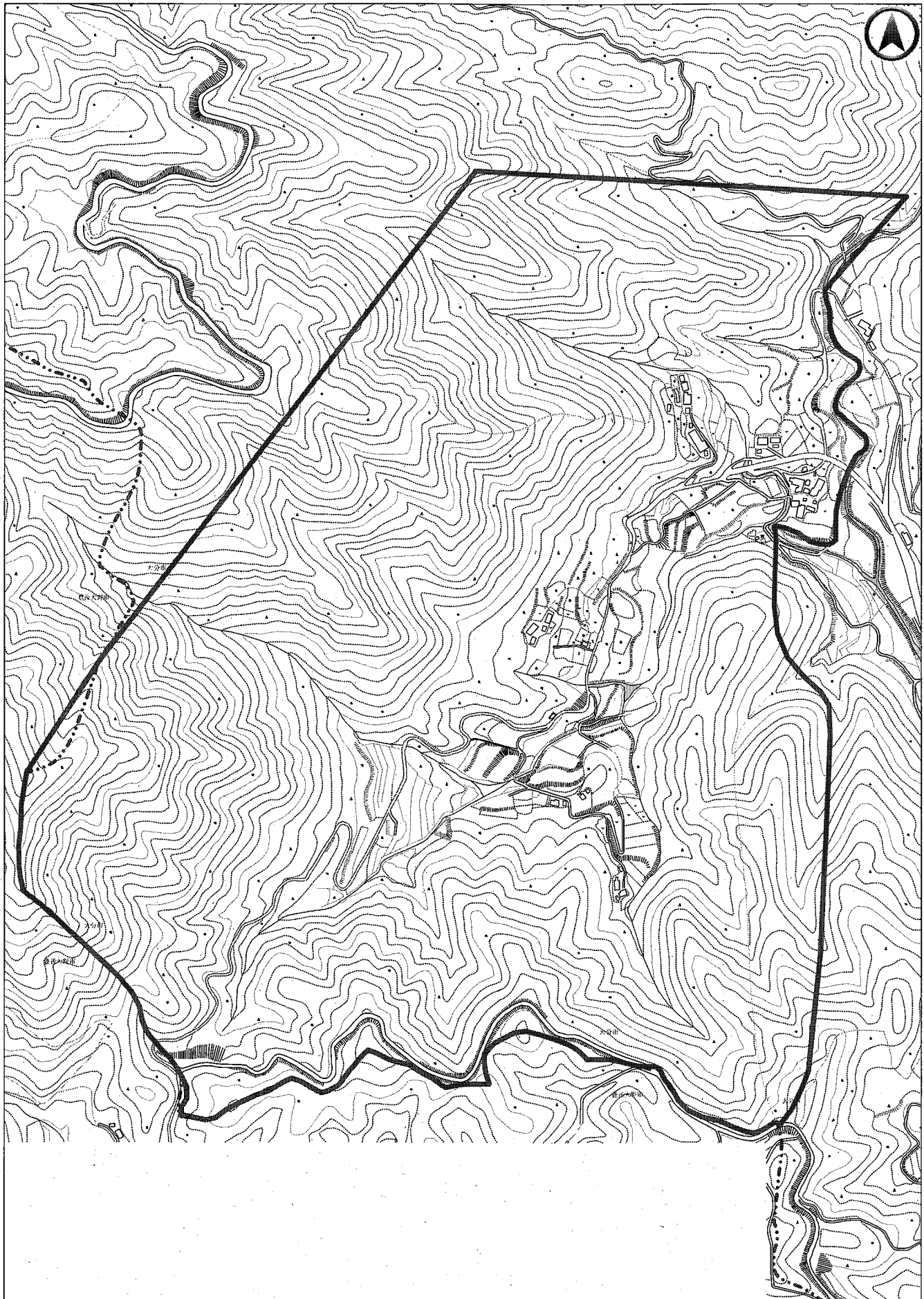
花香



令和05年住宅・土地統計調査

※太枠が対象となる調査区域です。(斜線部分を除く)
※2019年版の地図のため、現況と異なることがあります。

弓立・黒岩



令和05年住宅・土地統計調査

※太枠が対象となる調査区域です。(斜線部分を除く)
※2019年版の地図のため、現況と異なることがあります。

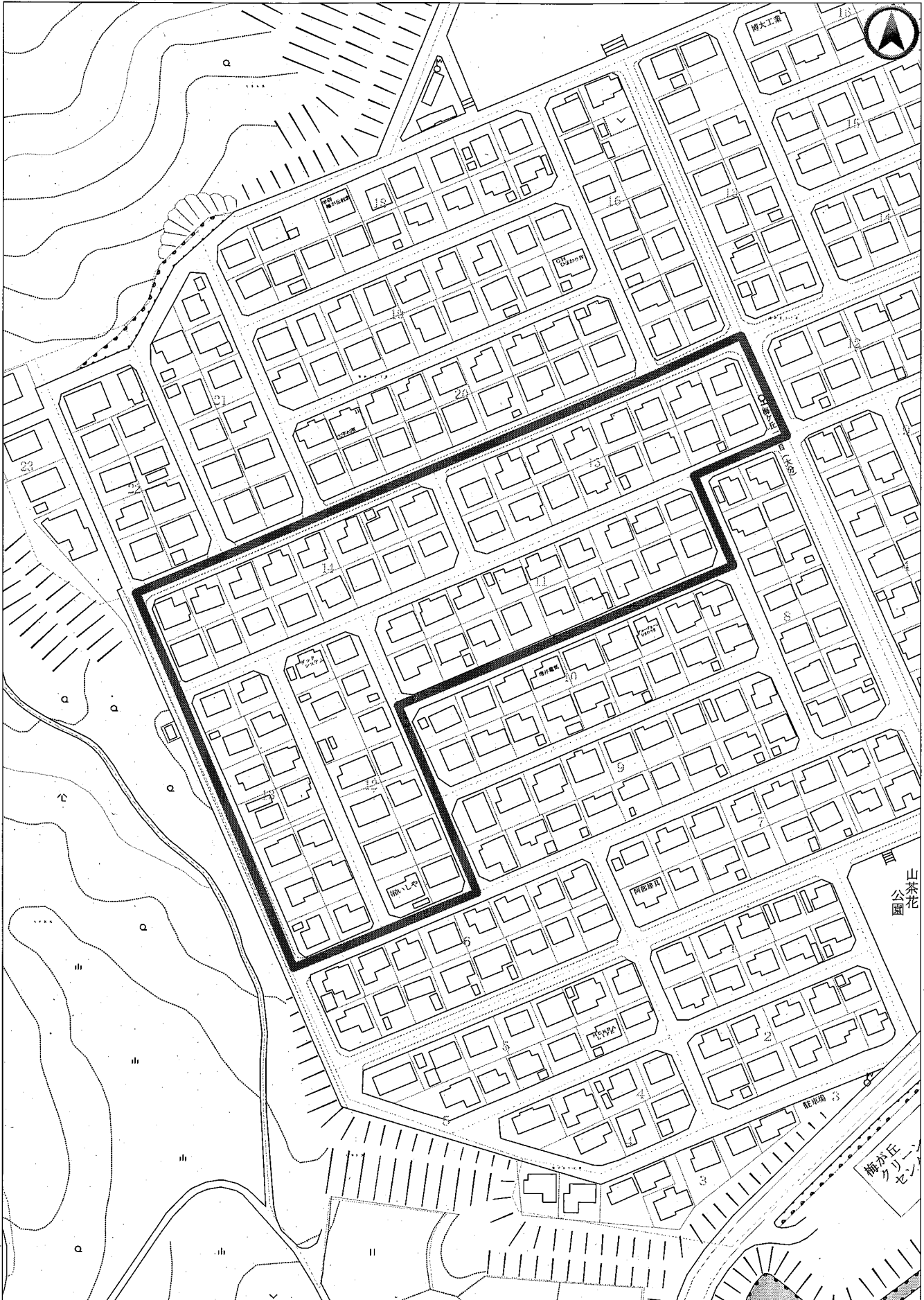
宮尾



令和05年住宅・土地統計調査

梅が丘

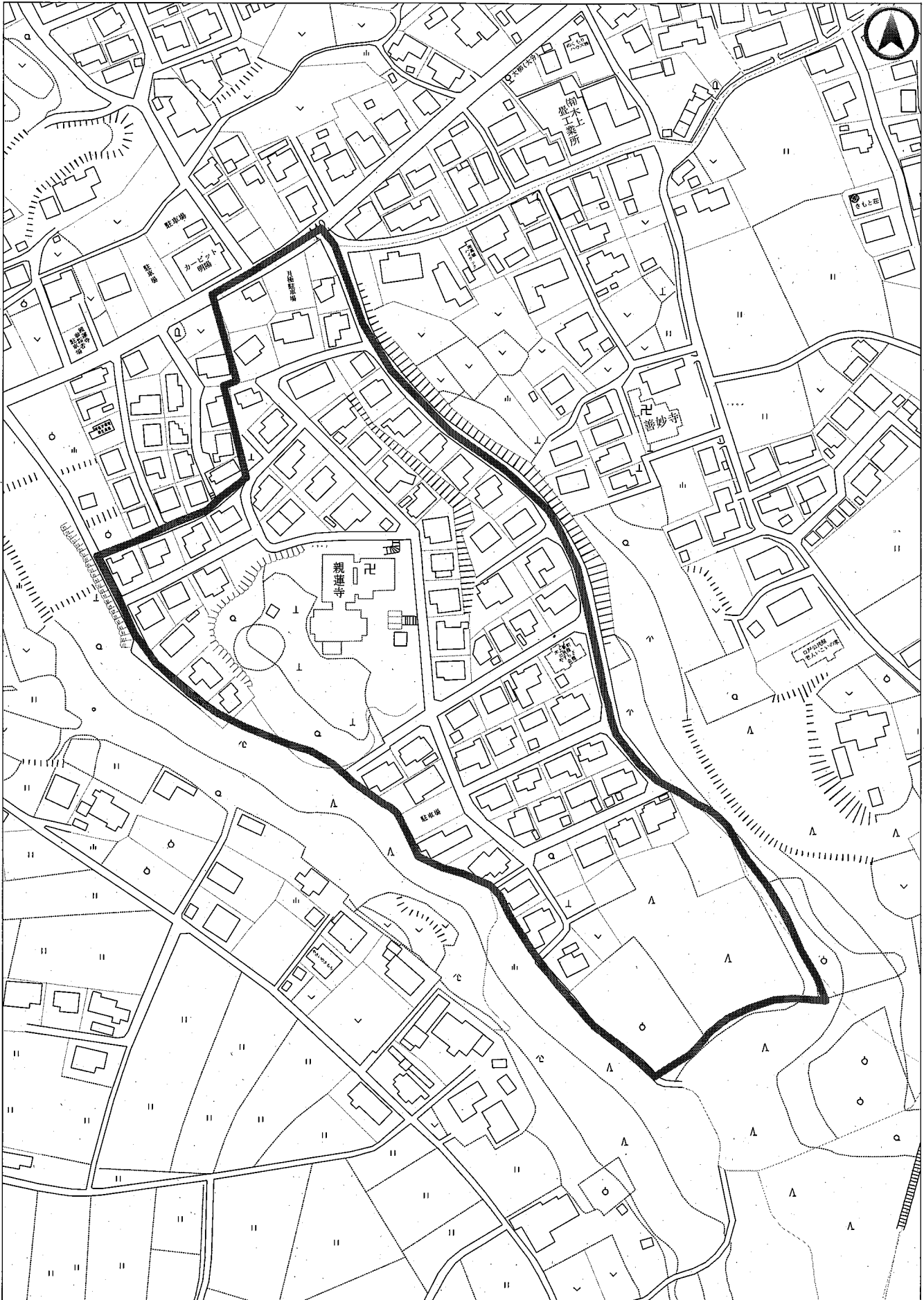
※太枠が対象となる調査区域です。(斜線部分を除く)
※2019年版の地図のため、現況と異なることがあります。



令和05年住宅・土地統計調査

木上新町

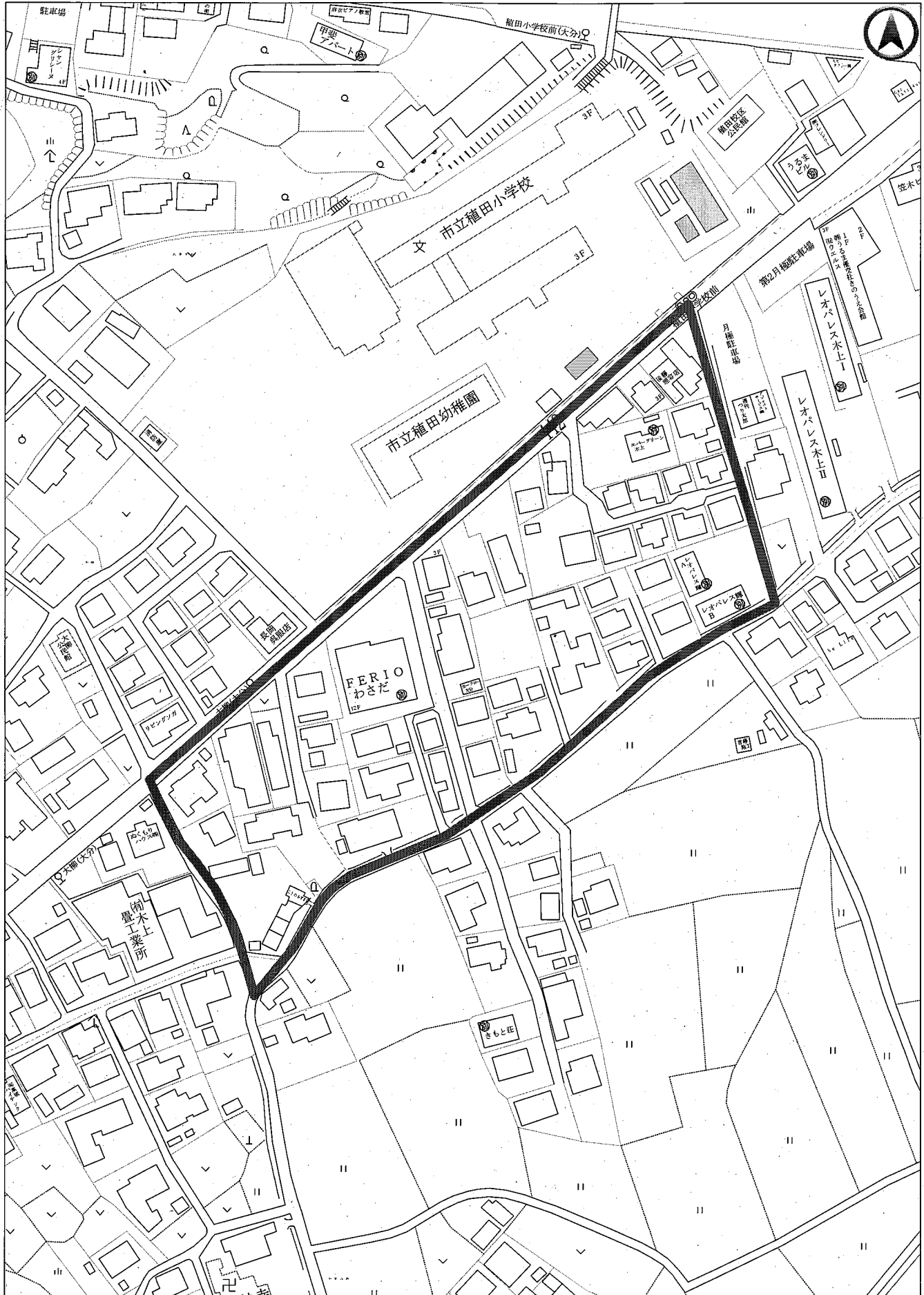
※太枠が対象となる調査区域です。(斜線部分を除く)
※2019年版の地図のため、現況と異なることがあります。



令和05年住宅・土地統計調査

大柳

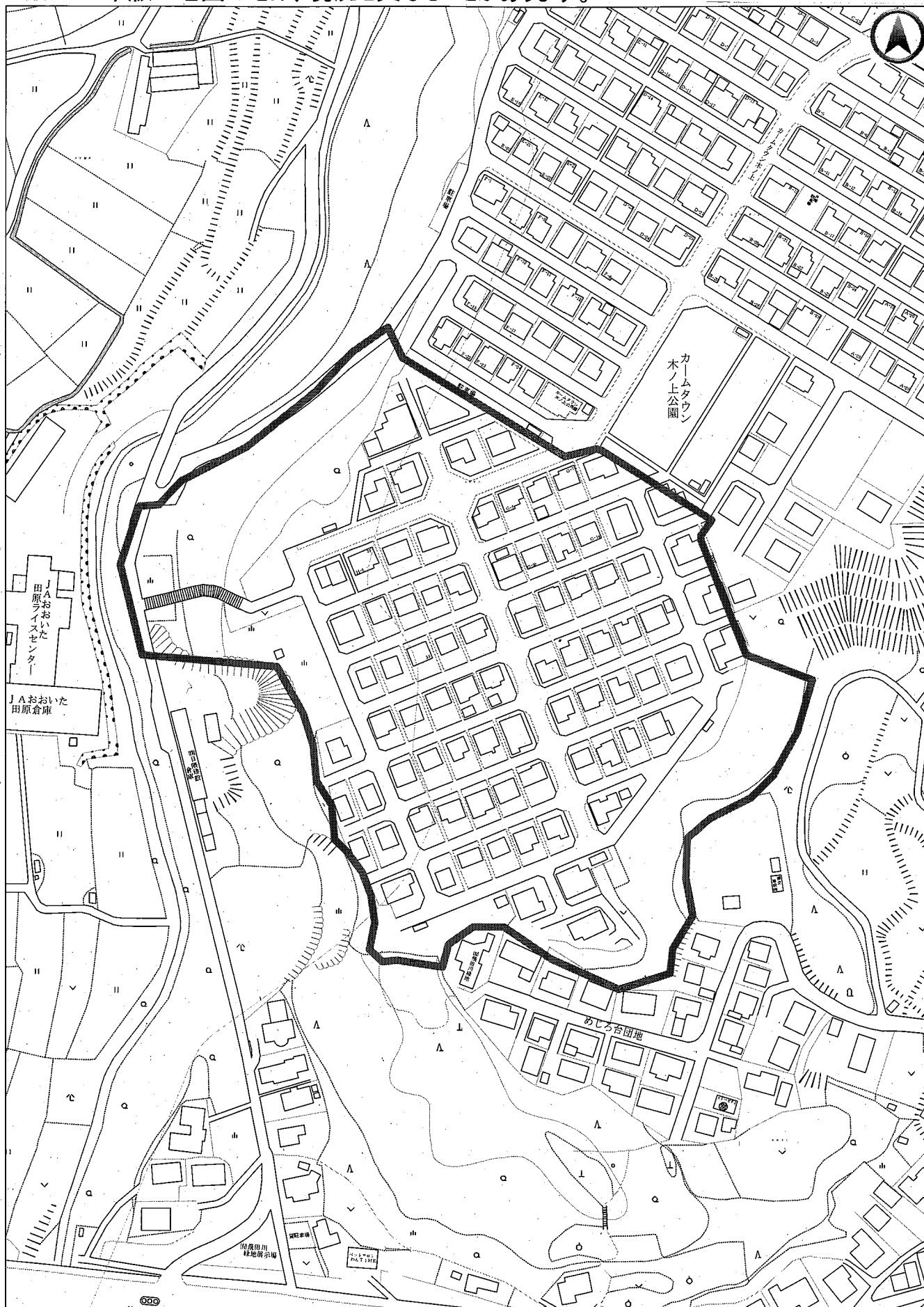
※太枠が対象となる調査区域です。(斜線部分を除く)
※2019年版の地図のため、現況と異なることがあります。



令和05年住宅・土地統計調査

上芹

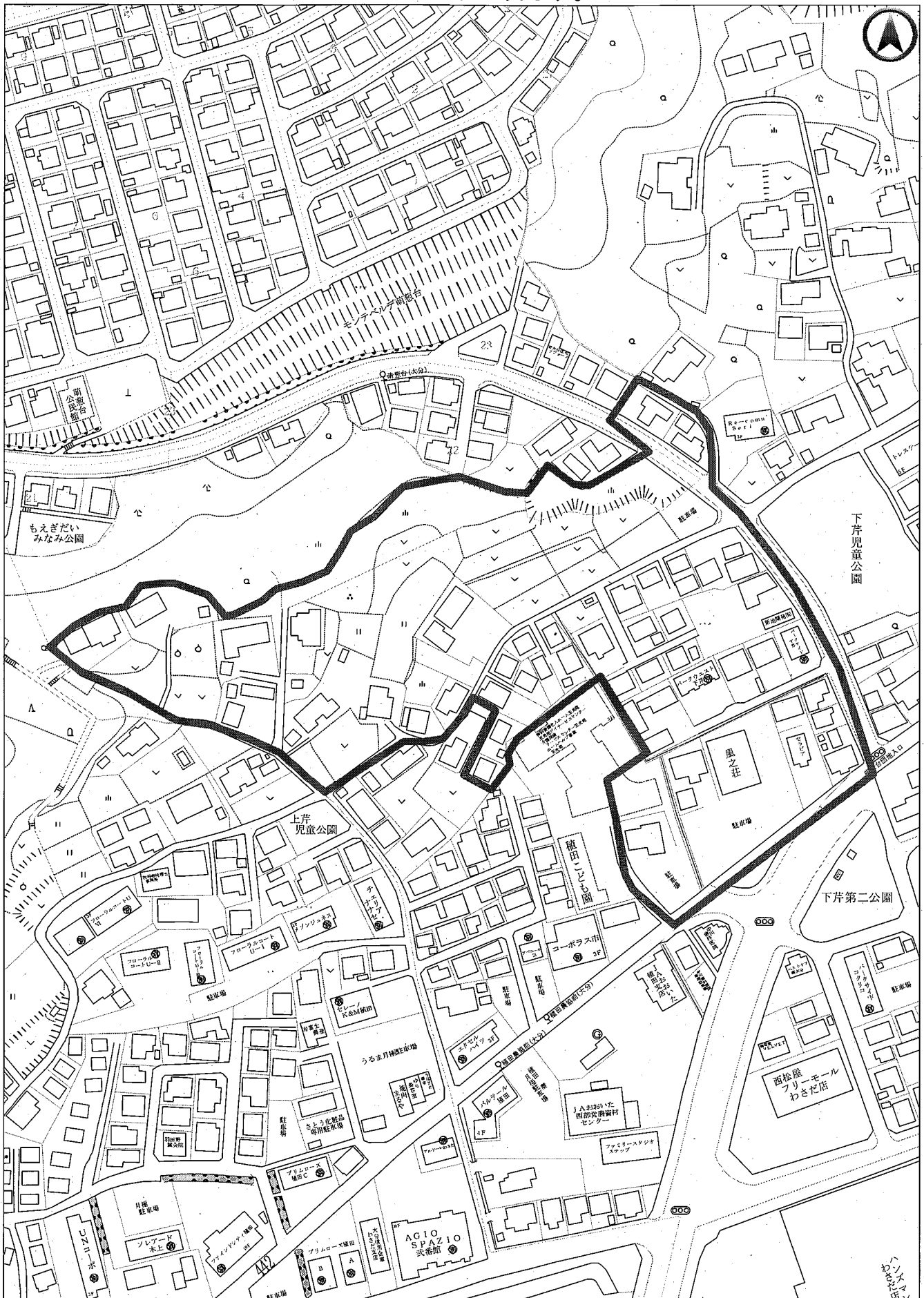
※太枠が対象となる調査区域です。(斜線部分を除く)
※2019年版の地図のため、現況と異なることがあります。



令和05年住宅・土地統計調査

※太枠が対象となる調査区域です。(斜線部分を除く)
※2019年版の地図のため、現況と異なることがあります。

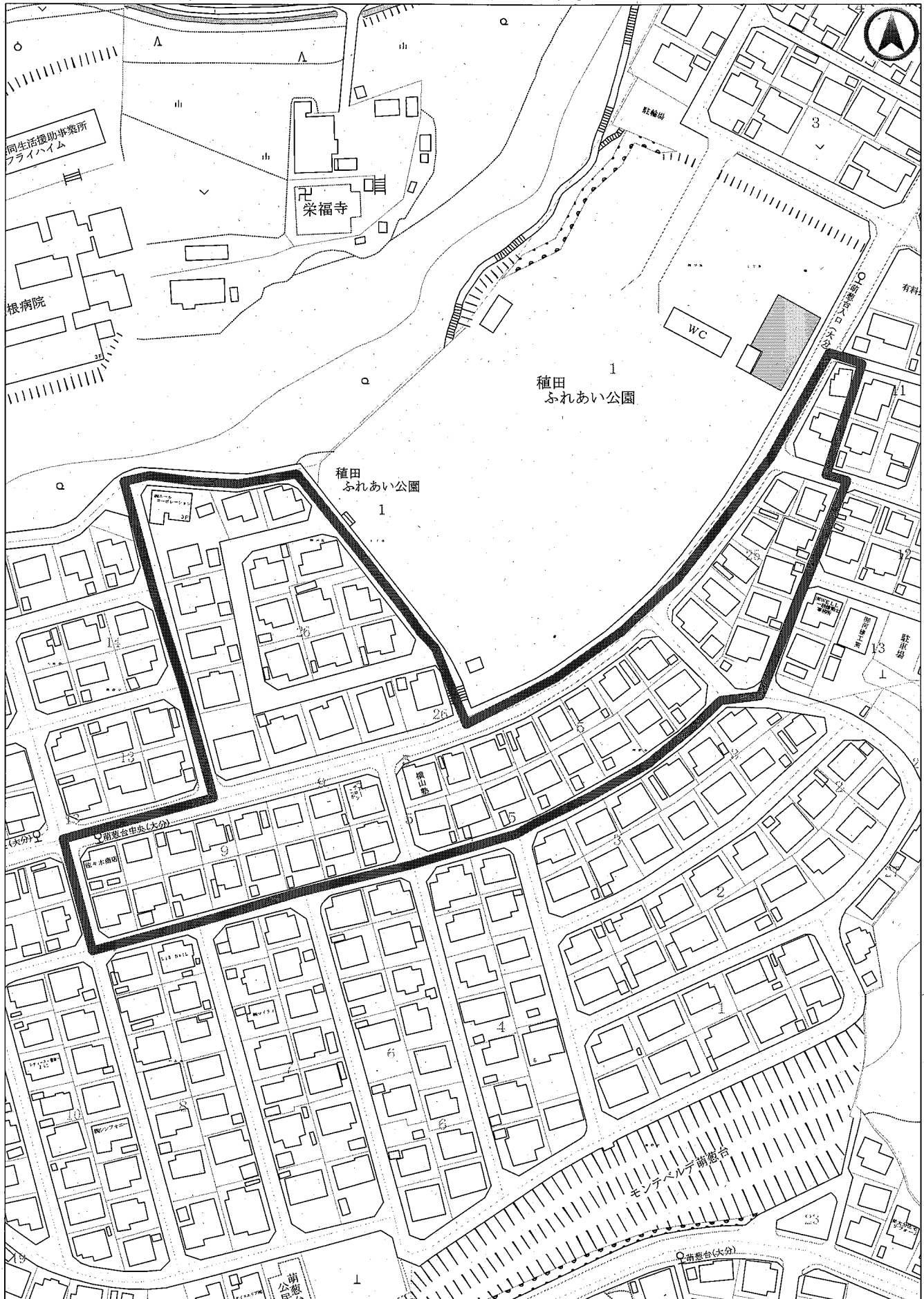
下芹



令和05年住宅・土地統計調査

萌葱台

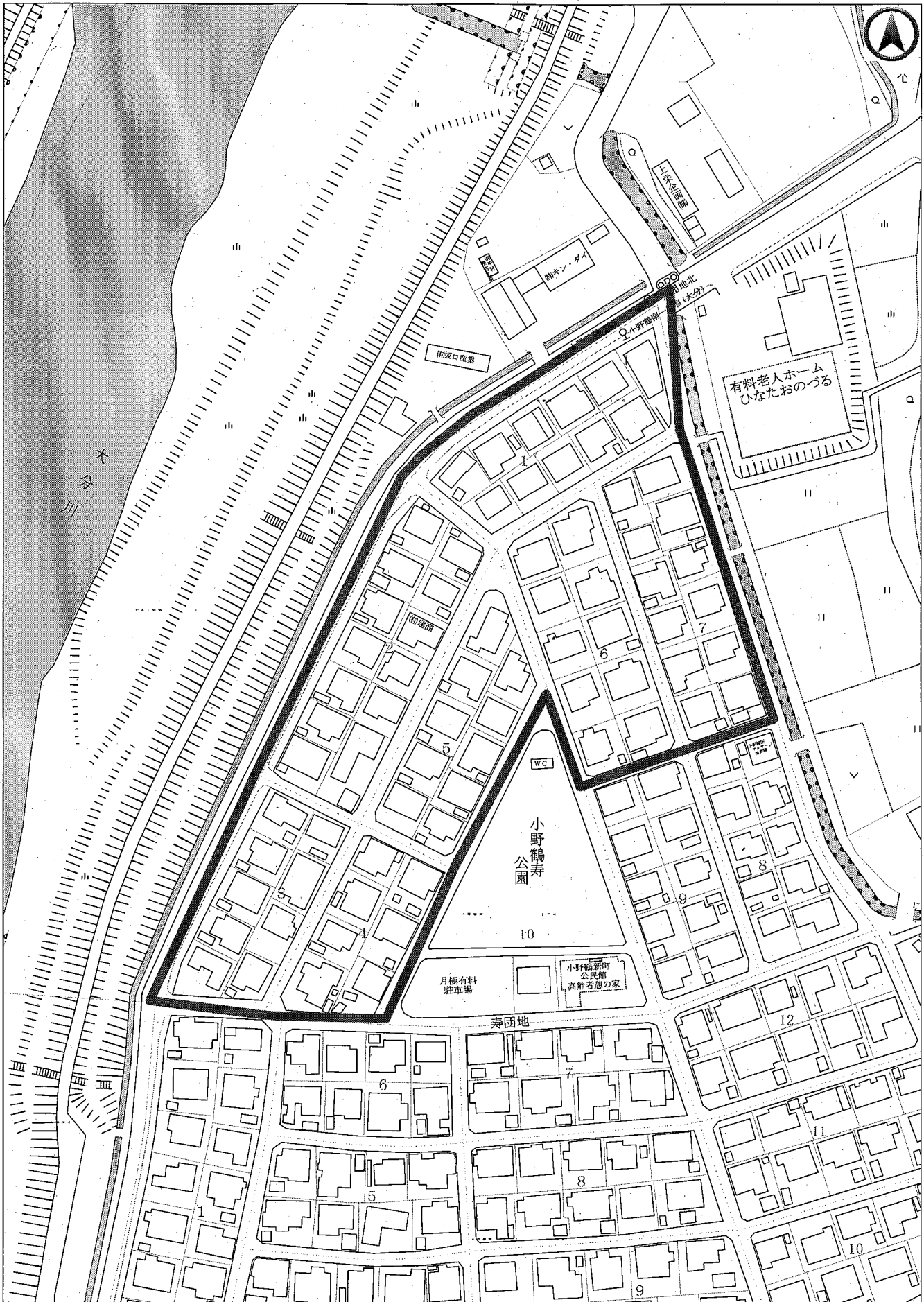
※太枠が対象となる調査区域です。(斜線部分を除く)
※2019年版の地図のため、現況と異なることがあります。



令和05年住宅・土地統計調査

小野鶴新町

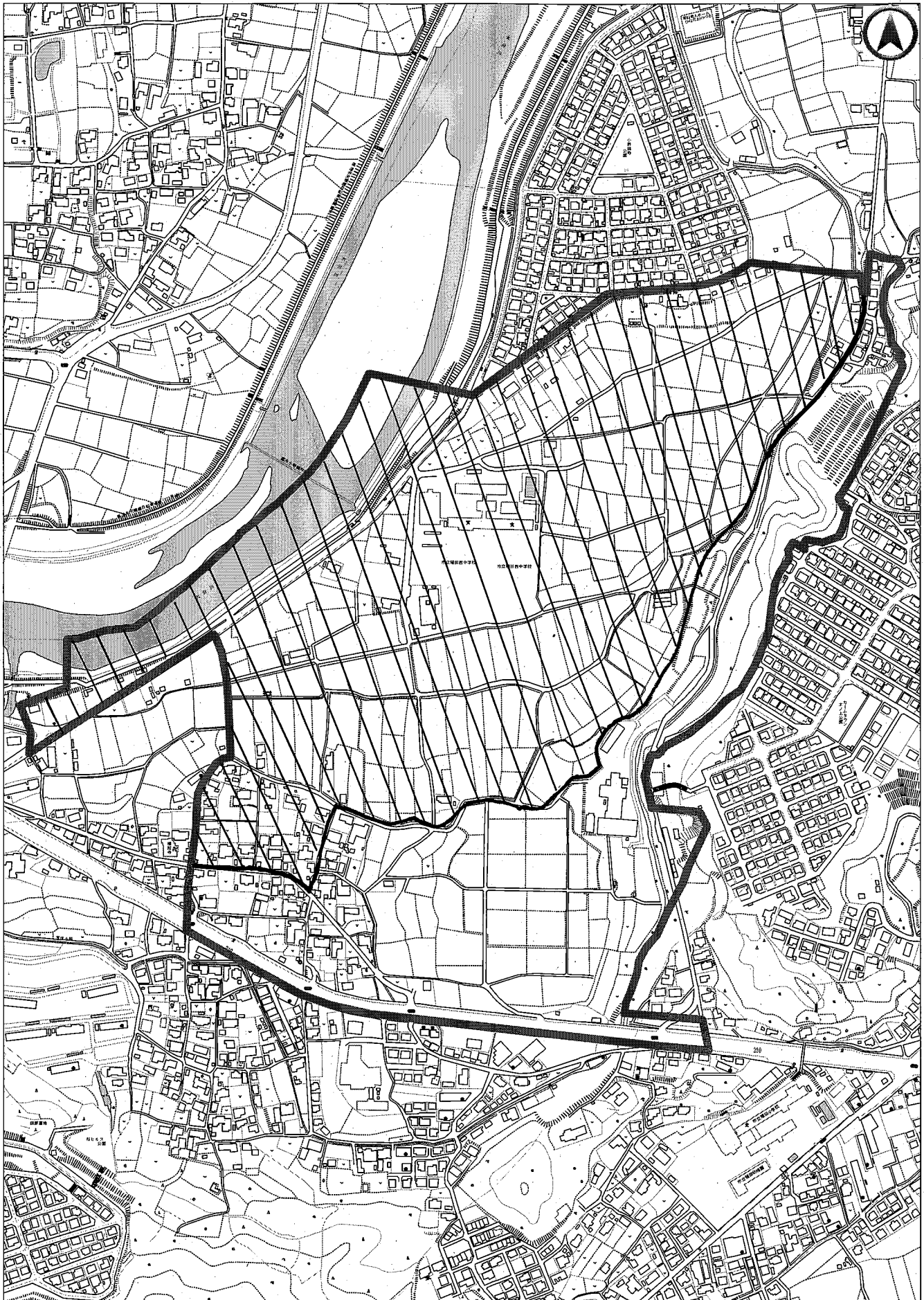
※太枠が対象となる調査区域です。(斜線部分を除く)
※2019年版の地図のため、現況と異なることがあります。



令和05年住宅・土地統計調査

※太枠が対象となる調査区域です。(斜線部分を除く)
※2019年版の地図のため、現況と異なることがあります。

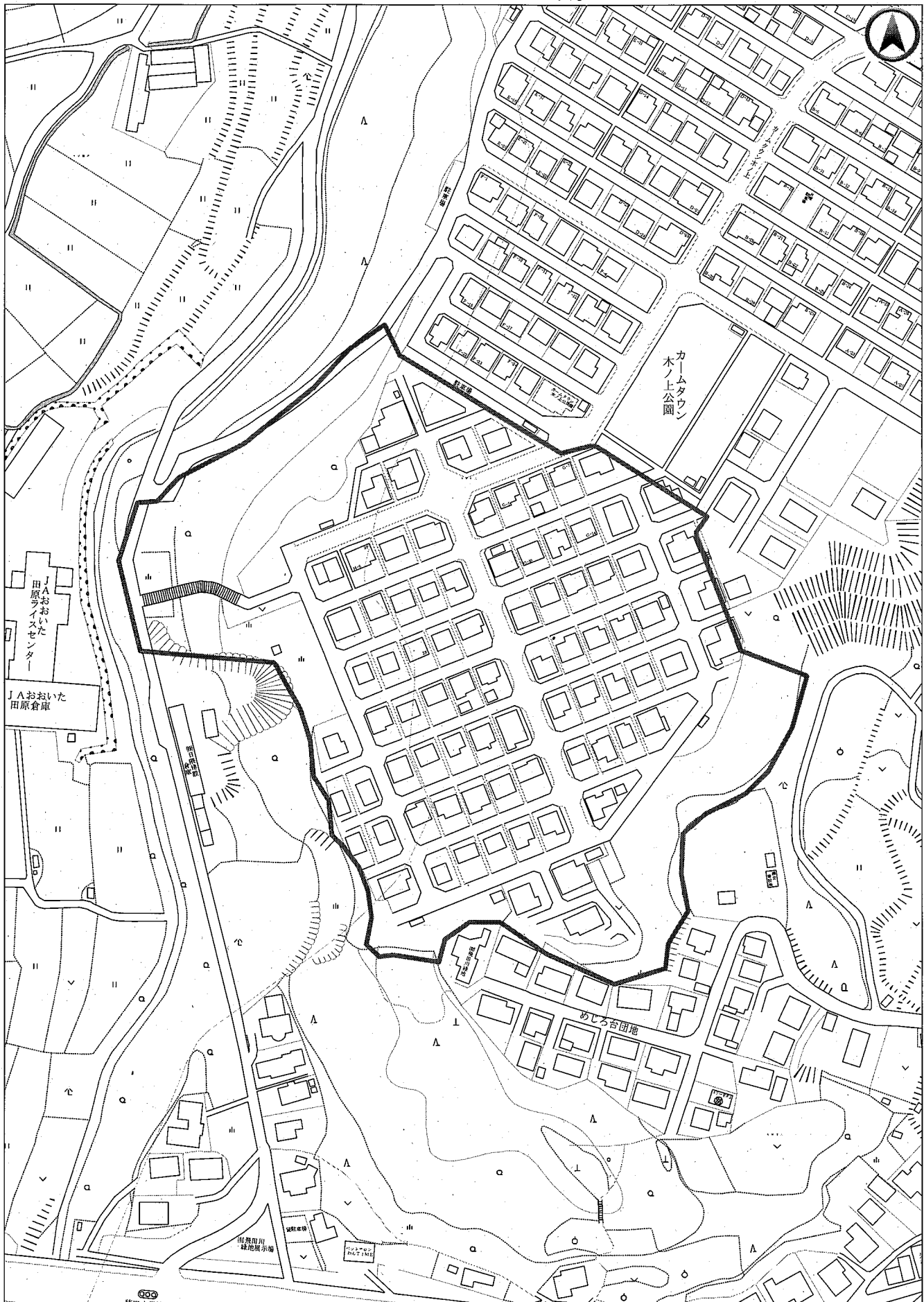
田原



令和05年住宅・土地統計調査

※太枠が対象となる調査区域です。(斜線部分を除く)
※2019年版の地図のため、現況と異なることがあります。

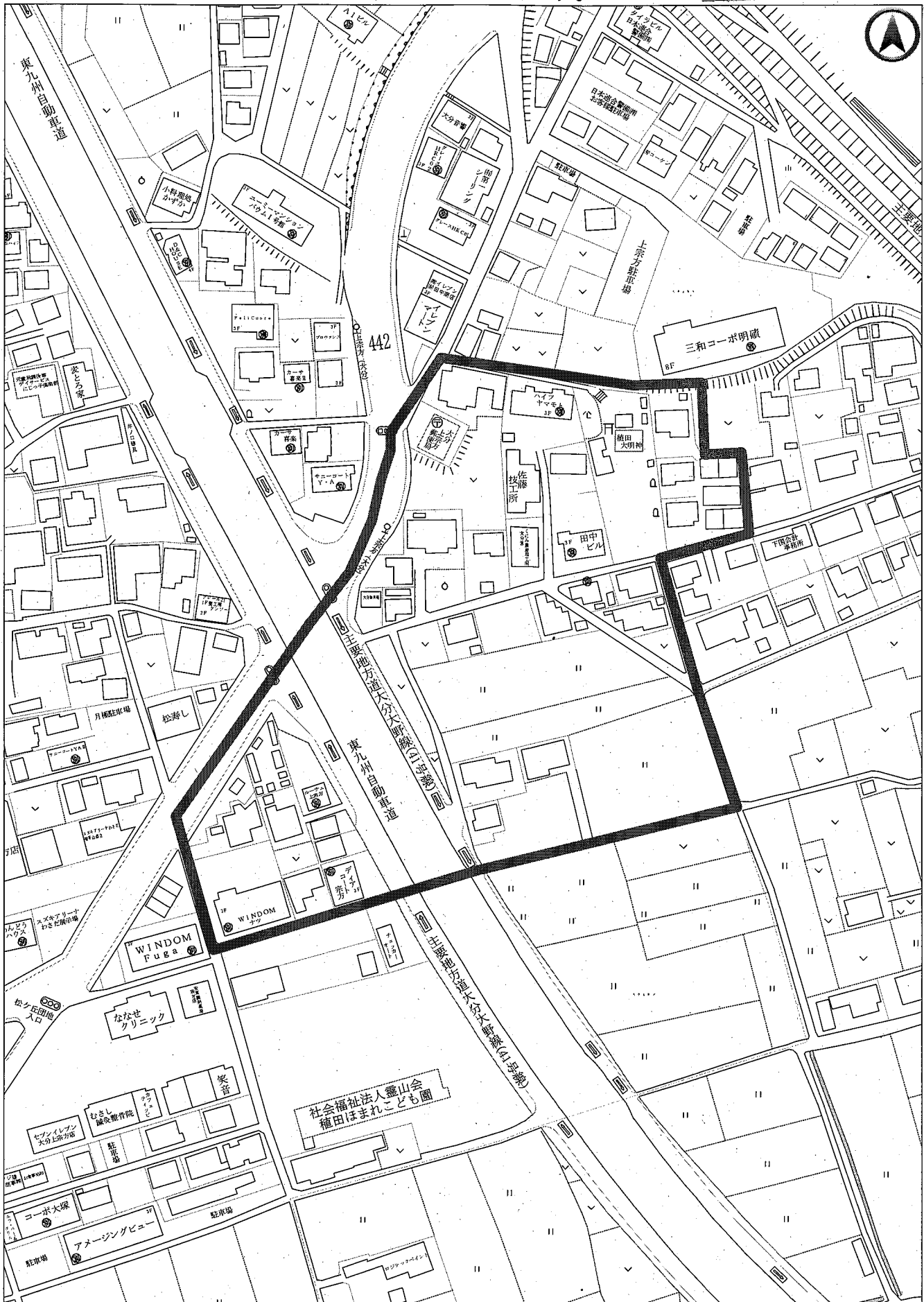
木上台



令和05年住宅・土地統計調査

※太枠が対象となる調査区域です。(斜線部分を除く)
※2019年版の地図のため、現況と異なることがあります。

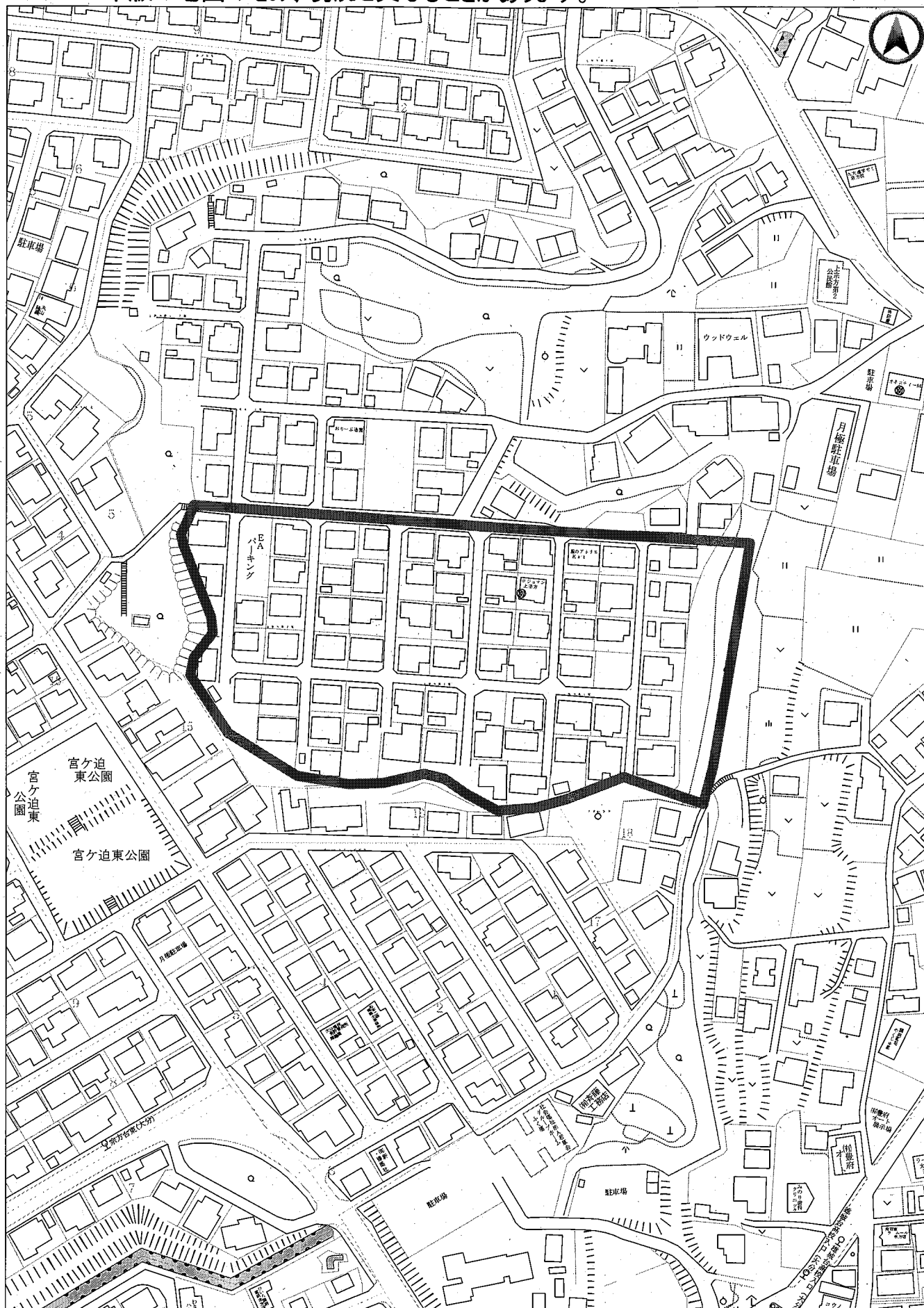
上宗方



令和05年住宅・土地統計調査

上宗方

※太枠が対象となる調査区域です。(斜線部分を除く)
※2019年版の地図のため、現況と異なることがあります。



令和05年住宅・土地統計調査

※太枠が対象となる調査区域です。(斜線部分を除く)
※2019年版の地図のため、現況と異なることがあります。

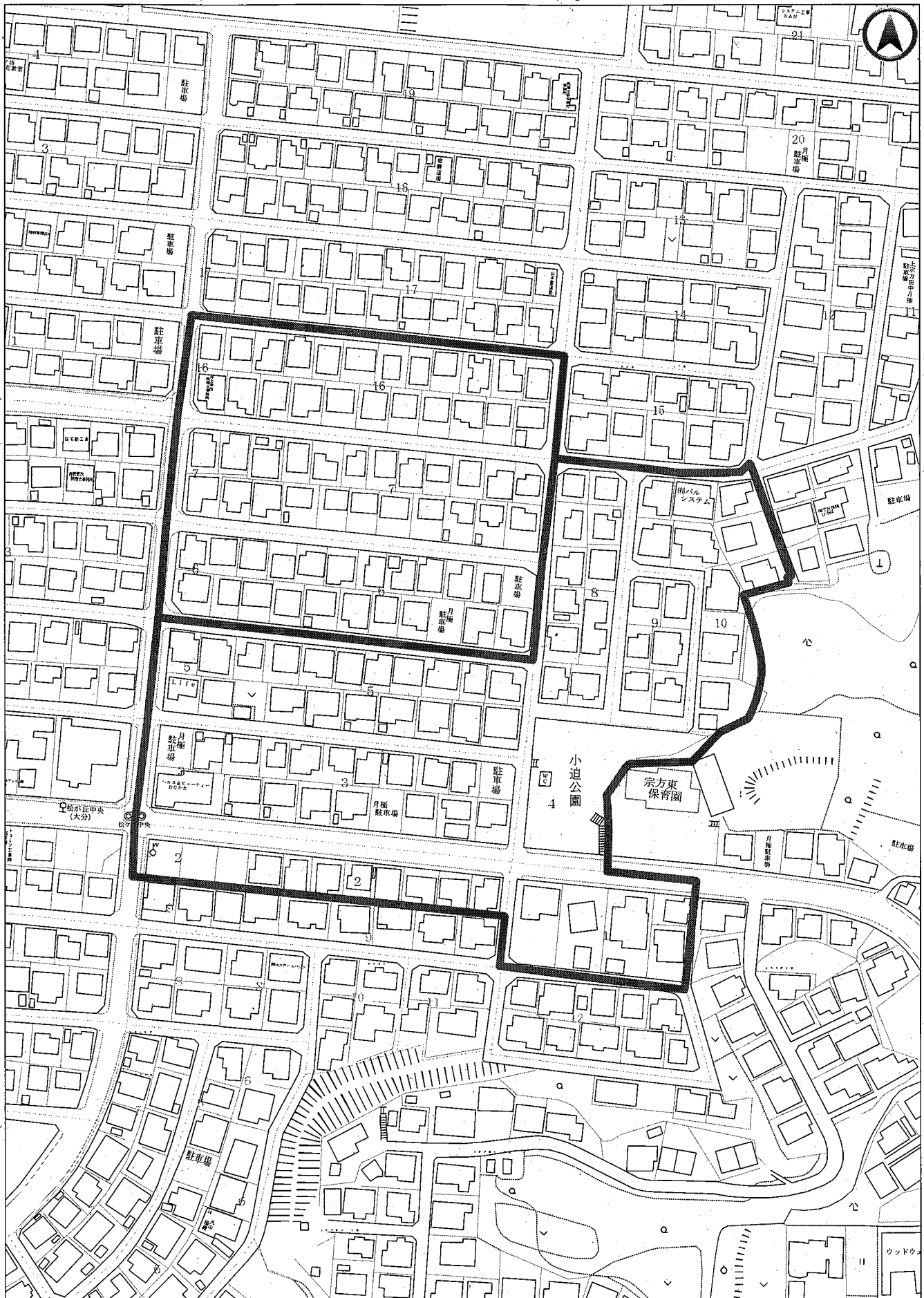
二豊



令和05年住宅・土地統計調査

※太枠が対象となる調査区域です。(斜線部分を除く)
※2019年版の地図のため、現況と異なることがあります。

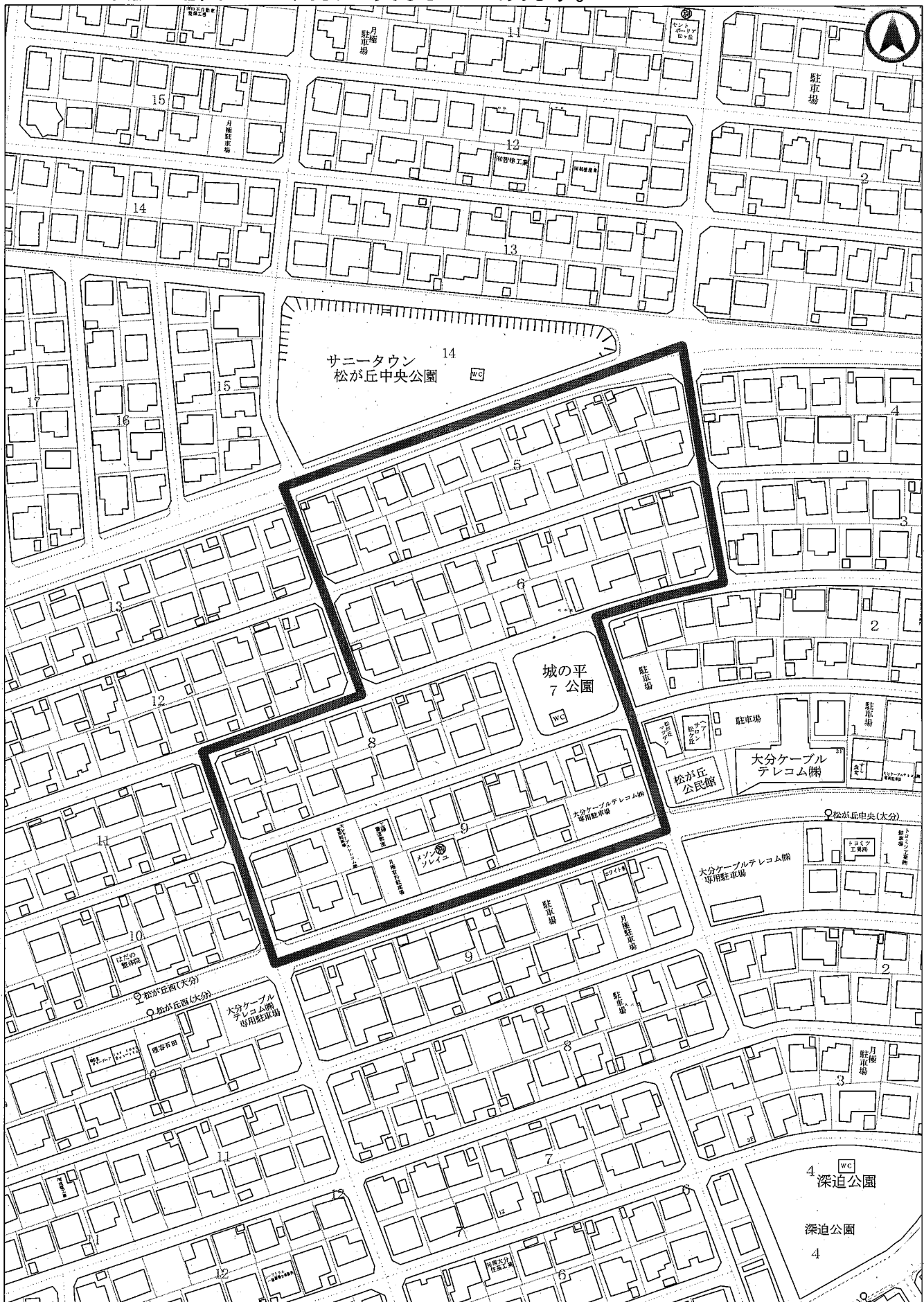
松が丘一丁目



令和05年住宅・土地統計調査

※太枠が対象となる調査区域です。(斜線部分を除く)
※2019年版の地図のため、現況と異なることがあります。

松が丘三丁目



令和05年住宅・土地統計調査

※太枠が対象となる調査区域です。(斜線部分を除く)
※2019年版の地図のため、現況と異なることがあります。

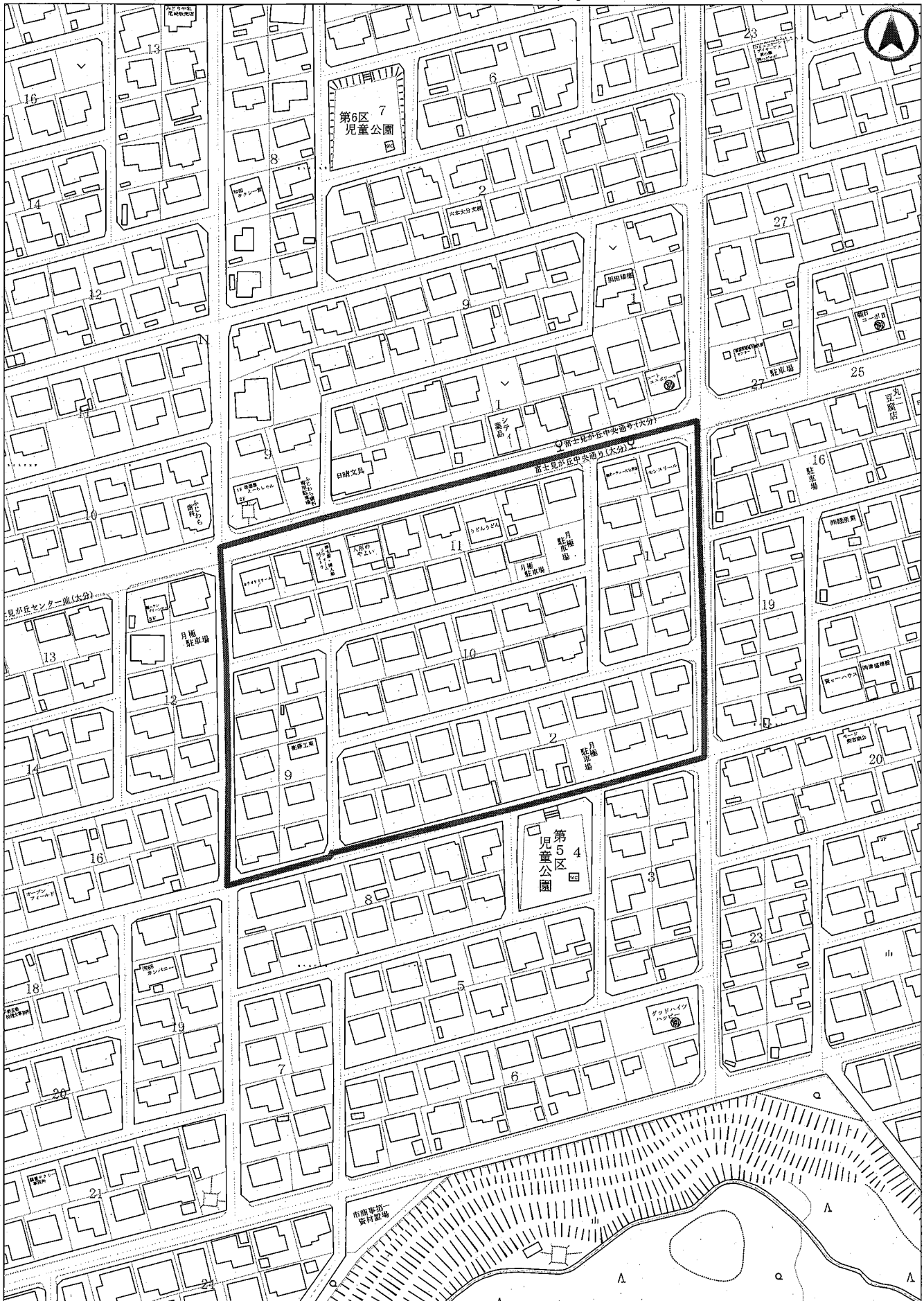
富士見が丘東2丁目



令和05年住宅・土地統計調査

※太枠が対象となる調査区域です。(斜線部分を除く)
※2019年版の地図のため、現況と異なることがあります。

富士見が丘東4丁目



令和05年住宅・土地統計調査

※太枠が対象となる調査区域です。(斜線部分を除く)
※2019年版の地図のため、現況と異なることがあります。

富士見が丘西2丁目

