

令和5年

4月1日(土)～

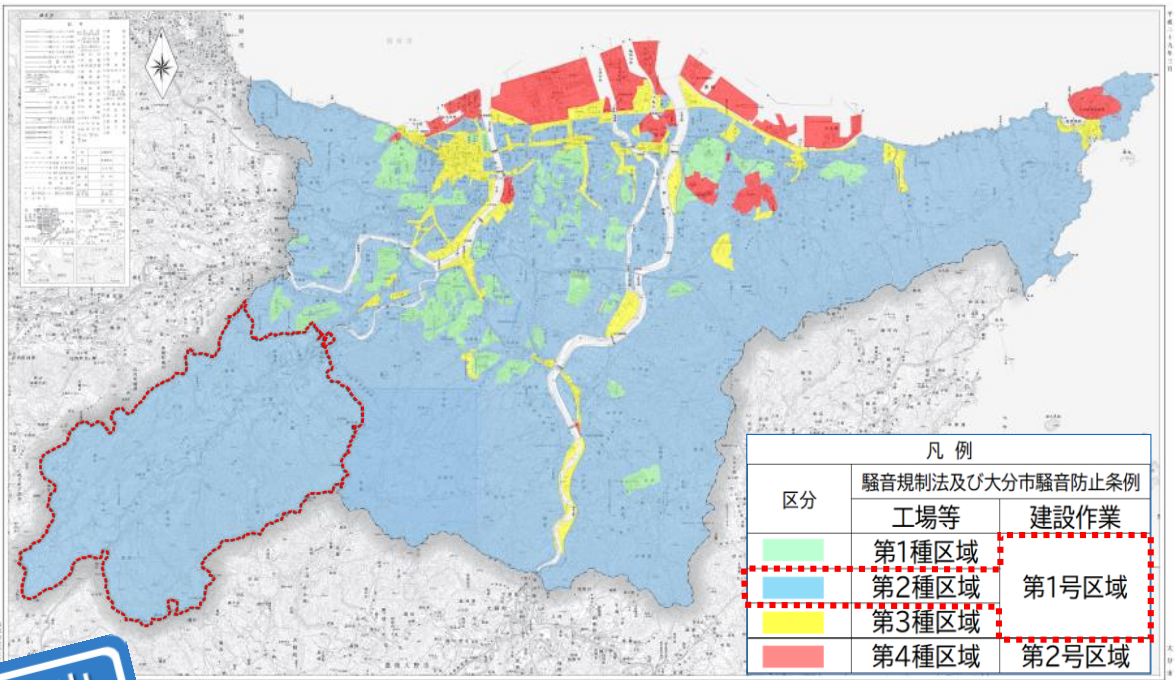
野津原地区の

騒音・振動の規制がスタートします

届出の要否をご確認ください!!

このたび、野津原地区全域が騒音規制法及び振動規制法並びに大分市騒音防止条例の規制地域となり、**令和5年4月1日**から規制が適用されます。

野津原地区の事業者のみなさまは、届出が必要となる場合がありますのでご確認をお願いします。



規制基準値等については、裏面に掲載しています。

届出

○特定施設の届出【工場・事業場】

特定施設を設置している(設置しようとしている)**工場または事業場の代表者**は、4月1日から**30日以内**に届出が必要となります。事前にご相談ください。

特定施設については、裏面に掲載しています。ご確認ください。

○特定建設作業の届出【工事】

1日を超える特定建設作業を行う**元請業者**は、当該作業開始の中7日前までに届出が必要となります。

特定建設作業については、裏面に掲載しています。ご確認ください。

ご不明な点がございましたら、下記にお問い合わせください。
大分市 環境部 環境対策課 大気・騒音担当班 097-537-5748

本回覧物は大分市ホームページにも掲載しています。

届出が必要となる主な施設や作業について

詳細については、大分市ホームページに掲載しています。

確認はこちらから→

大分市 騒音 振動

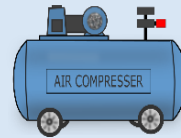
検索



【騒音・振動(事業者の方向け)】

特定施設

- 騒音規制法
金属加工機械(圧延機、液圧プレス等)
空気圧縮機及び送風機(原動機の定格出力7.5kW以上) など
- 振動規制法
金属加工機械(液圧プレス等)
空気圧縮機(原動機の定格出力7.5kW以上) など
- 大分市騒音防止条例
冷凍機用圧縮機(原動機の定格出力3kW以上) など
- 敷地境界線における規制基準



| 騒音規制法 大分市騒音防止条例 | 区分 | 規制値 | | | |
|--------------------|-------|------------|-----------|------------|-----------|
| | | 朝(6~8時) | 昼間(8~19時) | 夕(19~22時) | 夜間(22~6時) |
| 振動規制法 | 第2種区域 | 昼間(8時~19時) | | 夜間(19時~8時) | |
| | | 60dB | | 55dB | |

特定建設作業

※届出は、1日を超える建設作業を行うときに必要となります。

- 騒音規制法
さく岩機を使用する作業(アイオン) など
- 振動規制法
くい打機、くい抜機を使用する作業
(バイプロハンマー) など
- 大分市騒音防止条例
ショベル系掘削機を使用する作業
(バックホウ) など
- 敷地境界線における基準値



騒音・振動の目安

| 騒音値 | 騒音の具体例 | |
|------|----------------------|--|
| 80dB | 救急車のサイレン | |
| 70dB | セミの鳴き声 | |
| 60dB | 走行中の自動車内 普通の会話 | |
| 50dB | 家庭用エアコン室外機 静かな事務所 | |
| 40dB | 図書館内 | |

| 振動値 | 震度 | 振動の具体例 | |
|-------------------|----|--|--|
| 90dB (85~95dB) | 4 | ほとんどの人が驚く 電灯などのつり下げ物が 大きく揺れる 置き物が倒れることがある | |
| 80dB (75~85dB) | 3 | 屋内にいる人のほとんどが 揺れを感じる 棚にある食器類が音を 立てることがある | |
| 70dB (65~75dB) | 2 | 眠っている人の中には、 目を覚ます人もいる 電灯などのつり下げ物が わずかに揺れる | |
| 60dB (55~65dB) | 1 | 屋内で静かにしている人の 中には、揺れをわずかに 感じる人がいる | |

※気象庁「人の体感・行動、屋内の状況、屋外の状況」を引用

| | 騒音規制法 大分市 騒音防止条例 | 振動規制法 |
|-------------------------------|---------------------------|--------|
| 特定建設作業の 場所の敷地境界 における基準値 | 85dB以下 | 75dB以下 |
| 作業時間 | 午後7時~翌日の午前7時の 時間内でないこと | |
| 作業時間 | 1日あたり10時間を超えないこと | |
| 作業の期間 | 連続して6日を超えないこと | |
| 作業日 | 日曜日その他の休日でないこと | |