

令和04年就業構造基本調査

担当区域表

※太枠内が対象となる調査区域です。

荏隈町

調査区番号	91	調査員氏名		指導員氏名	
調査区域	大字荏隈706番地4～706番地34、大字荏隈498番地7～498番地20、498番地26～498番地38、大字荏隈706番地35～706番地56、735番地1				



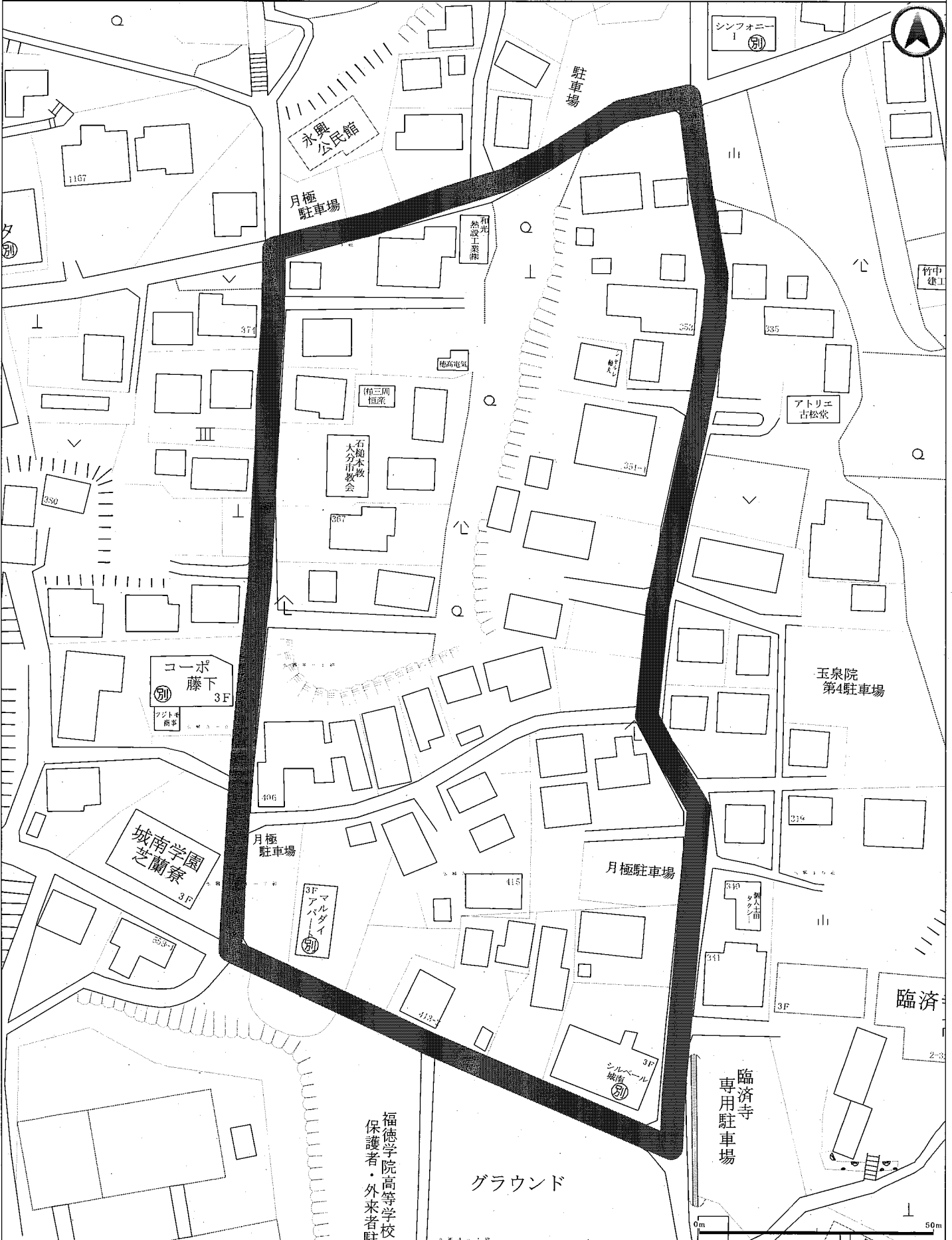
令和04年就業構造基本調査

担当区域表

※太枠内が対象となる調査区域です。

永興

調査区番号	92	調査員氏名		指導員氏名	
調査区域	永興1丁目13番、永興1丁目14番				



福徳学院高等学校
保護者・外来者駐

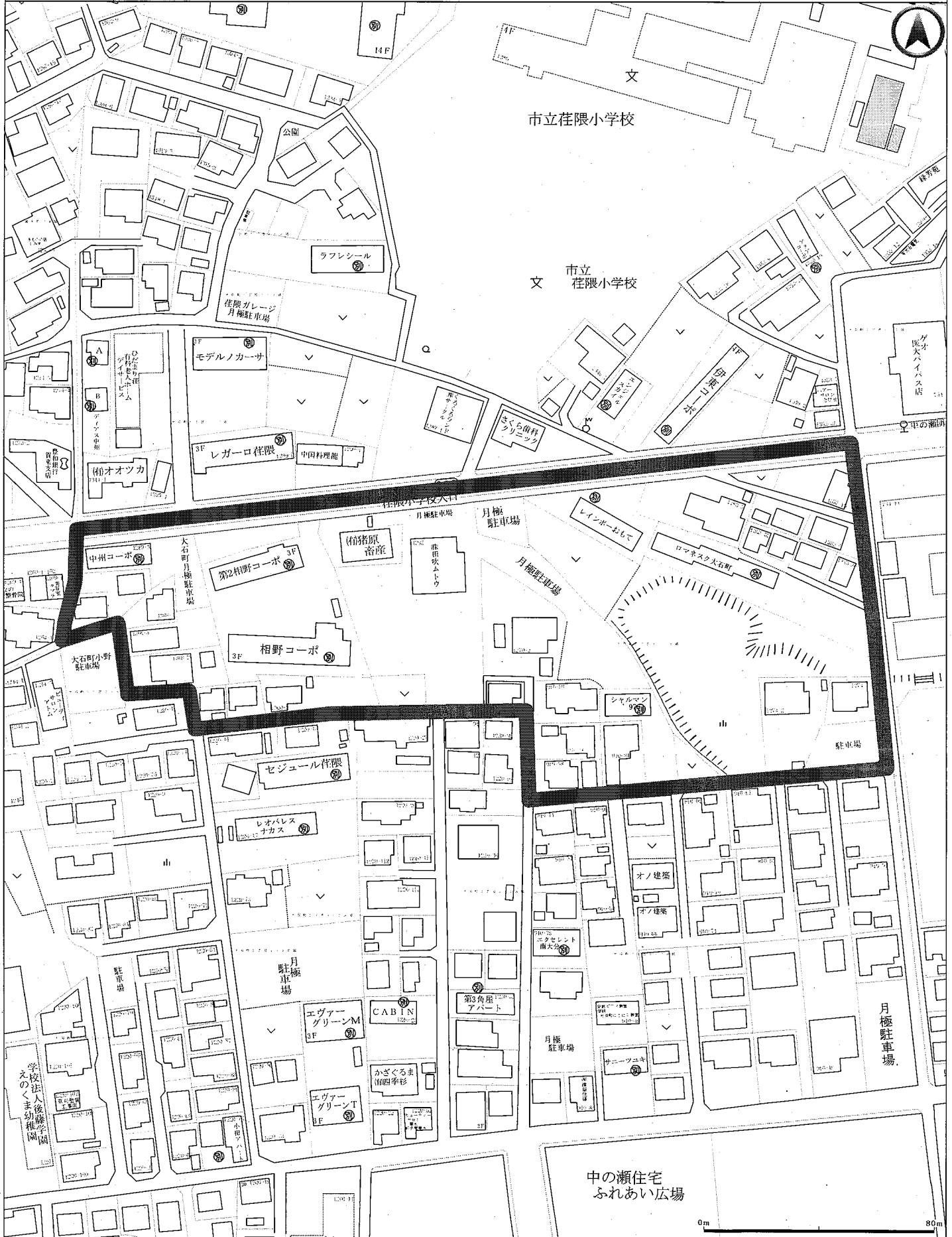
令和04年就業構造基本調査

担当区域表

※太枠内が対象となる調査区域です。

大石町

調査区番号	93	調査員氏名		指導員氏名	
調査区域	大字荏隈910番地58～910番地84, 1270番地1～1284番地, 1291～1313, 1352, 1353				



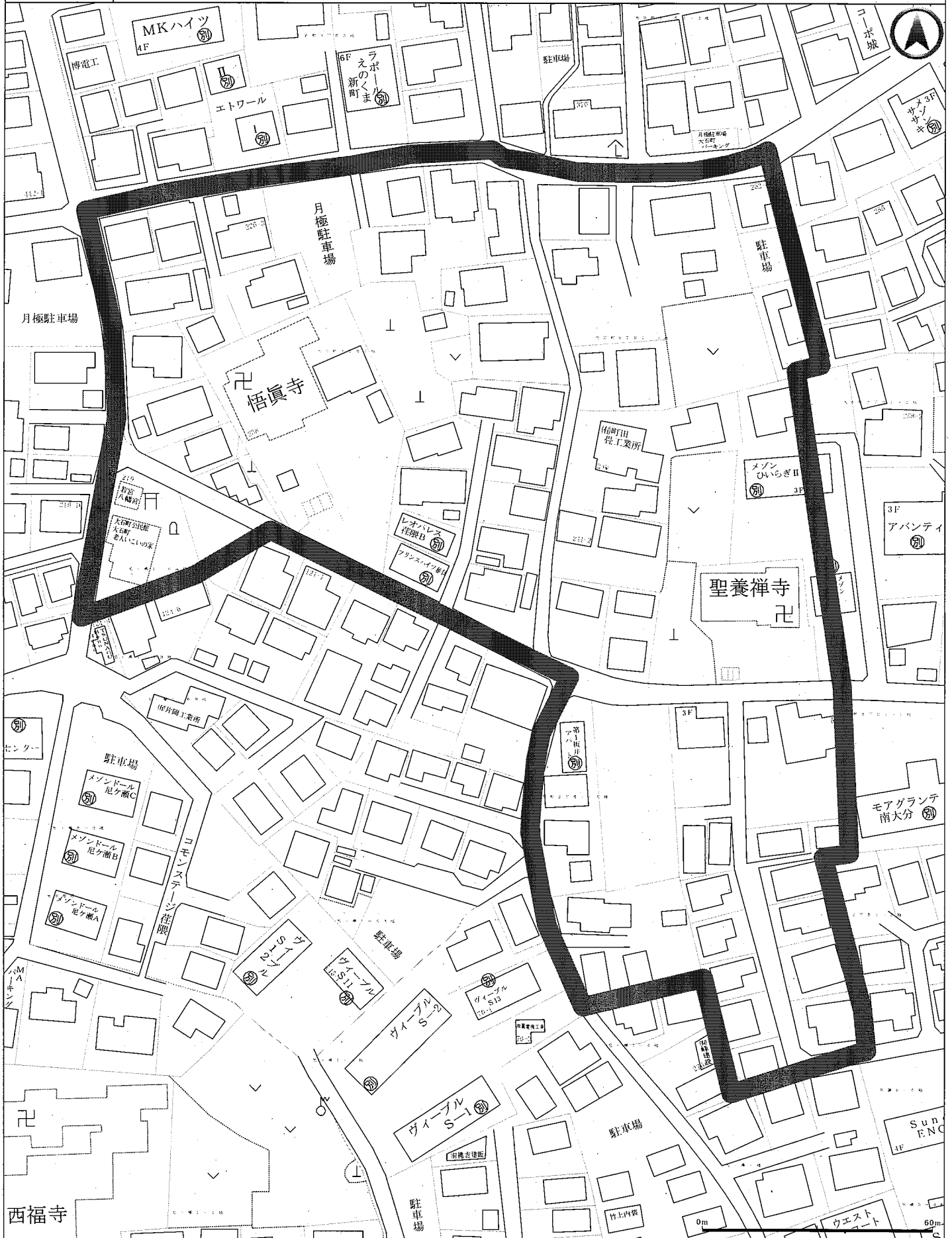
令和04年就業構造基本調査

担当区域表

※太枠内が対象となる調査区域です。

大石町

調査区番号	94	調査員氏名		指導員氏名	
調査区域	大字在隈240～260番地1, 265番地1～275番地1 聖養寺、大字在隈219～239番地10 悟真寺、大石町公民館				



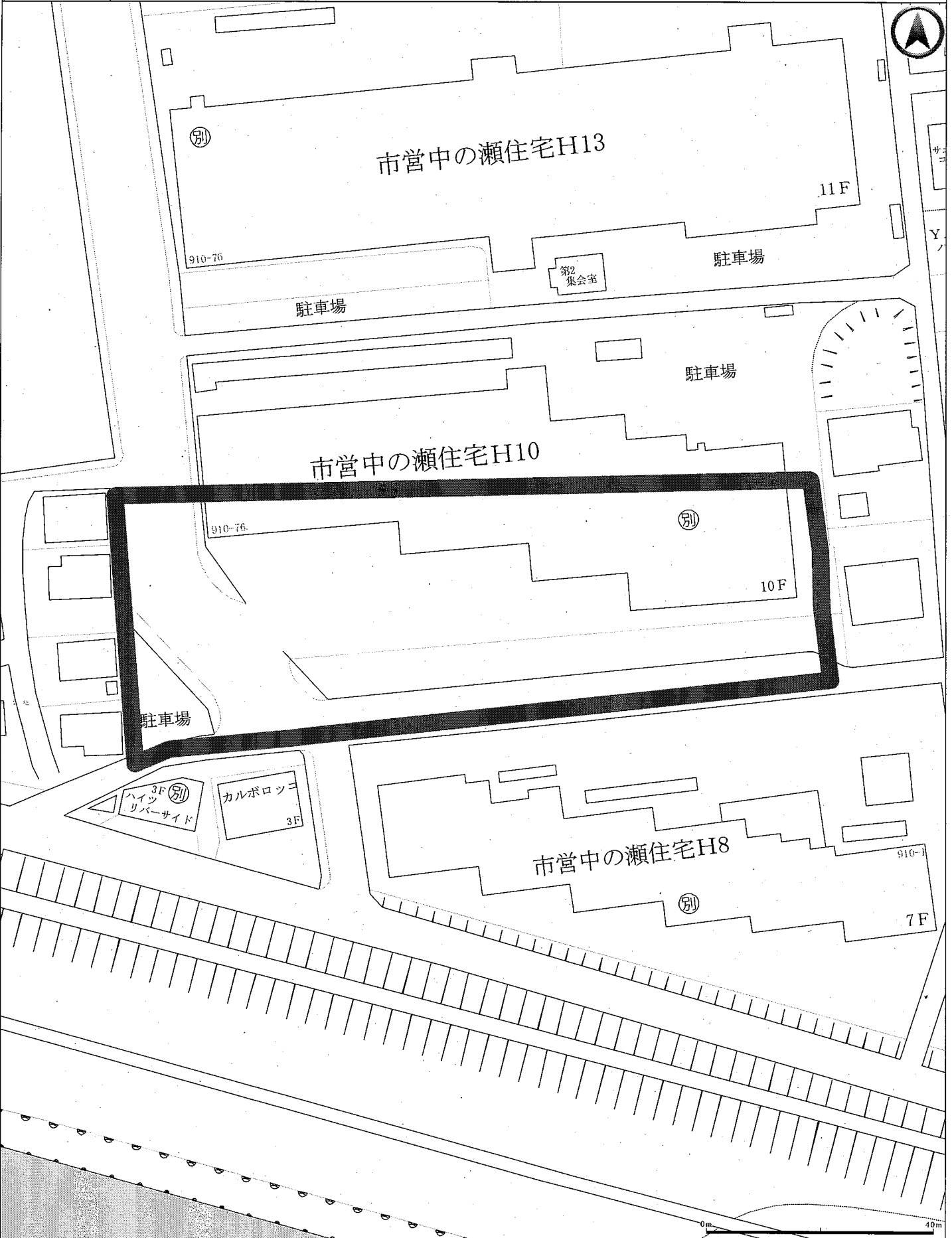
令和04年就業構造基本調査

担当区域表

※市営中の瀬住宅H10の、6階～10階が対象となる調査区域です。

中の瀬団地

調査区番号	95	調査員氏名		指導員氏名	
調査区域	中の瀬町1番 市営中の瀬住宅H10(6～10F)				

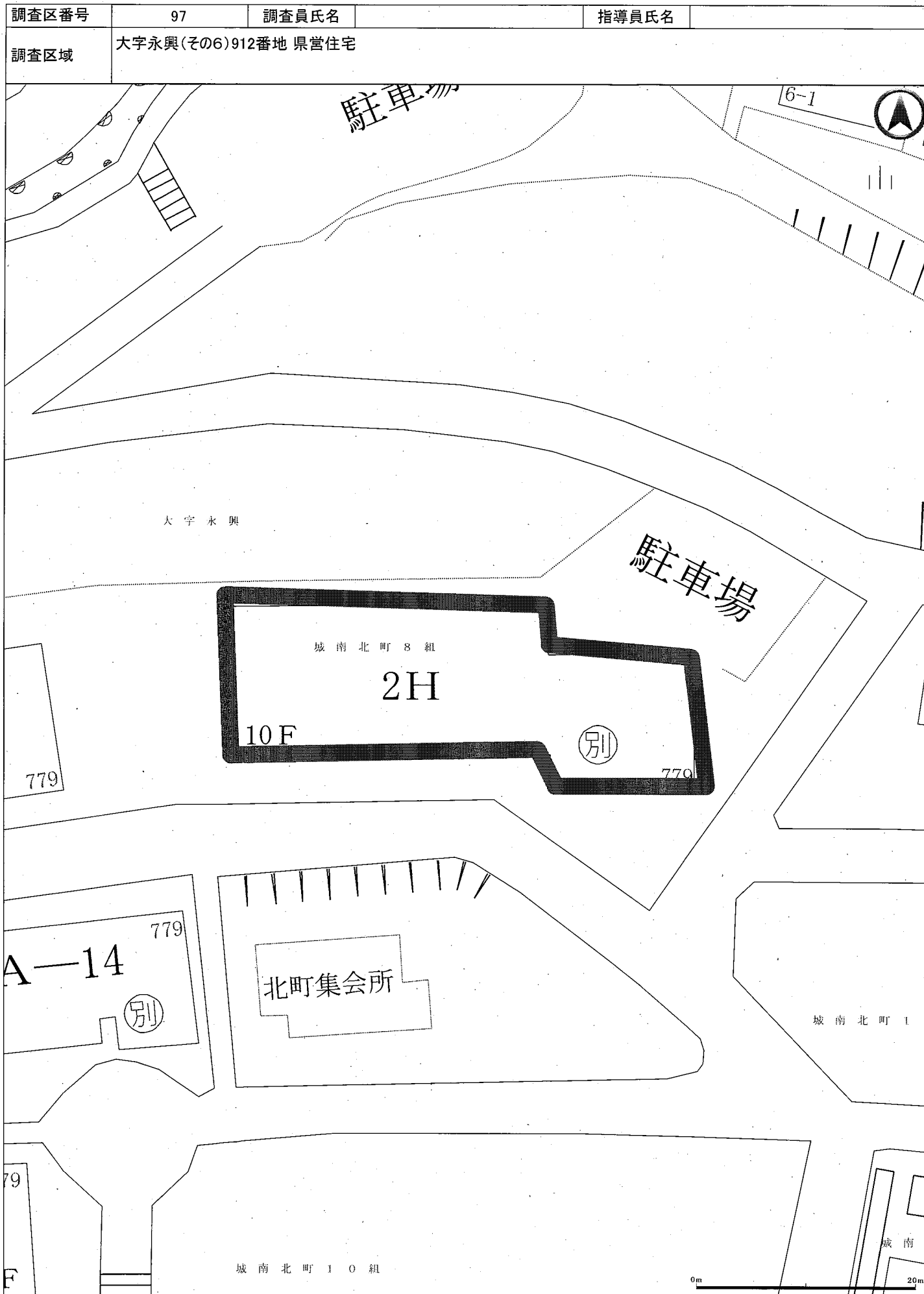


令和04年就業構造基本調査

担当区域表

※太枠内が対象となる調査区域です。

城南団地北



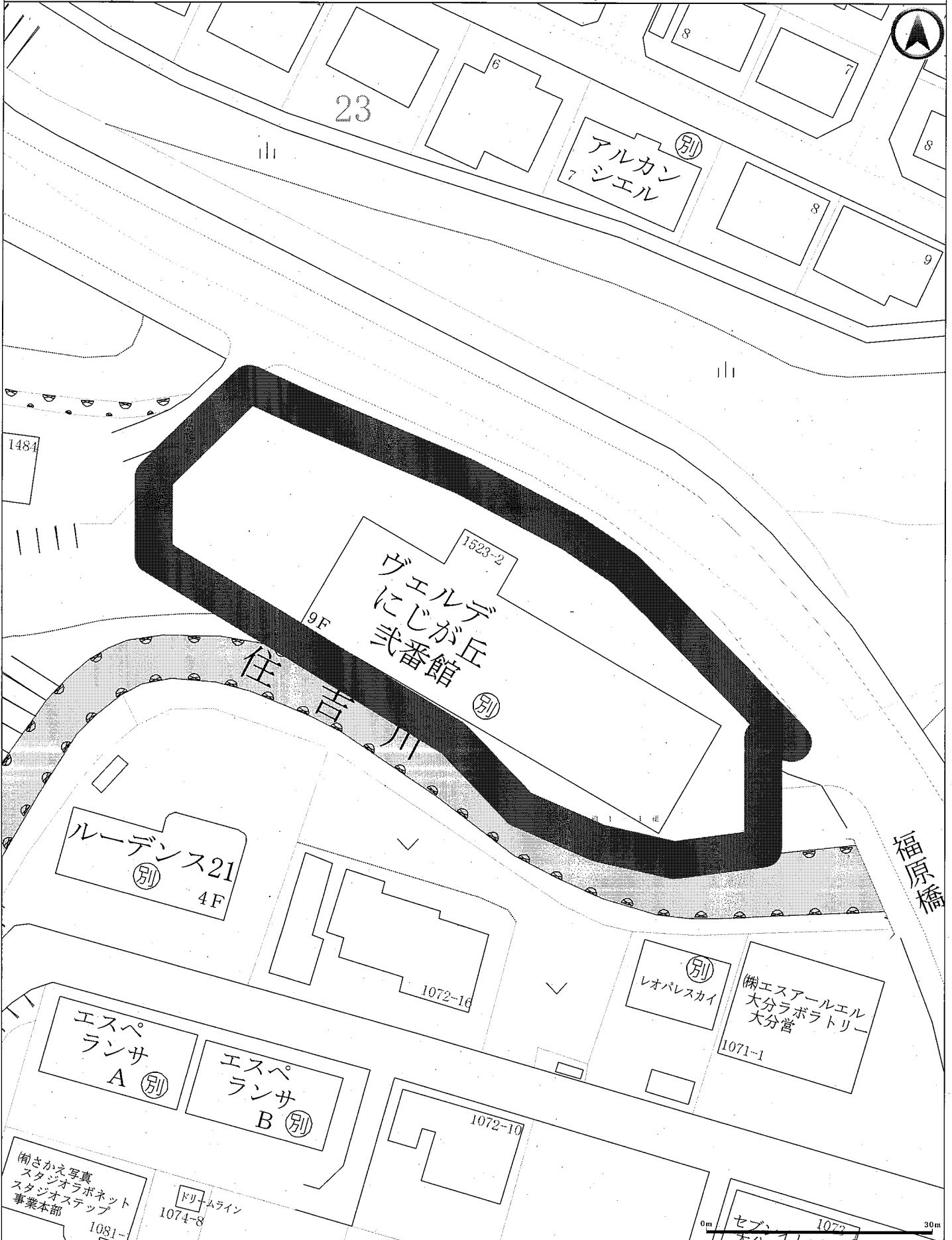
令和04年就業構造基本調査

担当区域表

※太枠内が対象となる調査区域です。

椎迫

調査区番号	98	調査員氏名		指導員氏名	
調査区域	大字三芳1526番地 ウェルデにじが丘式番館				



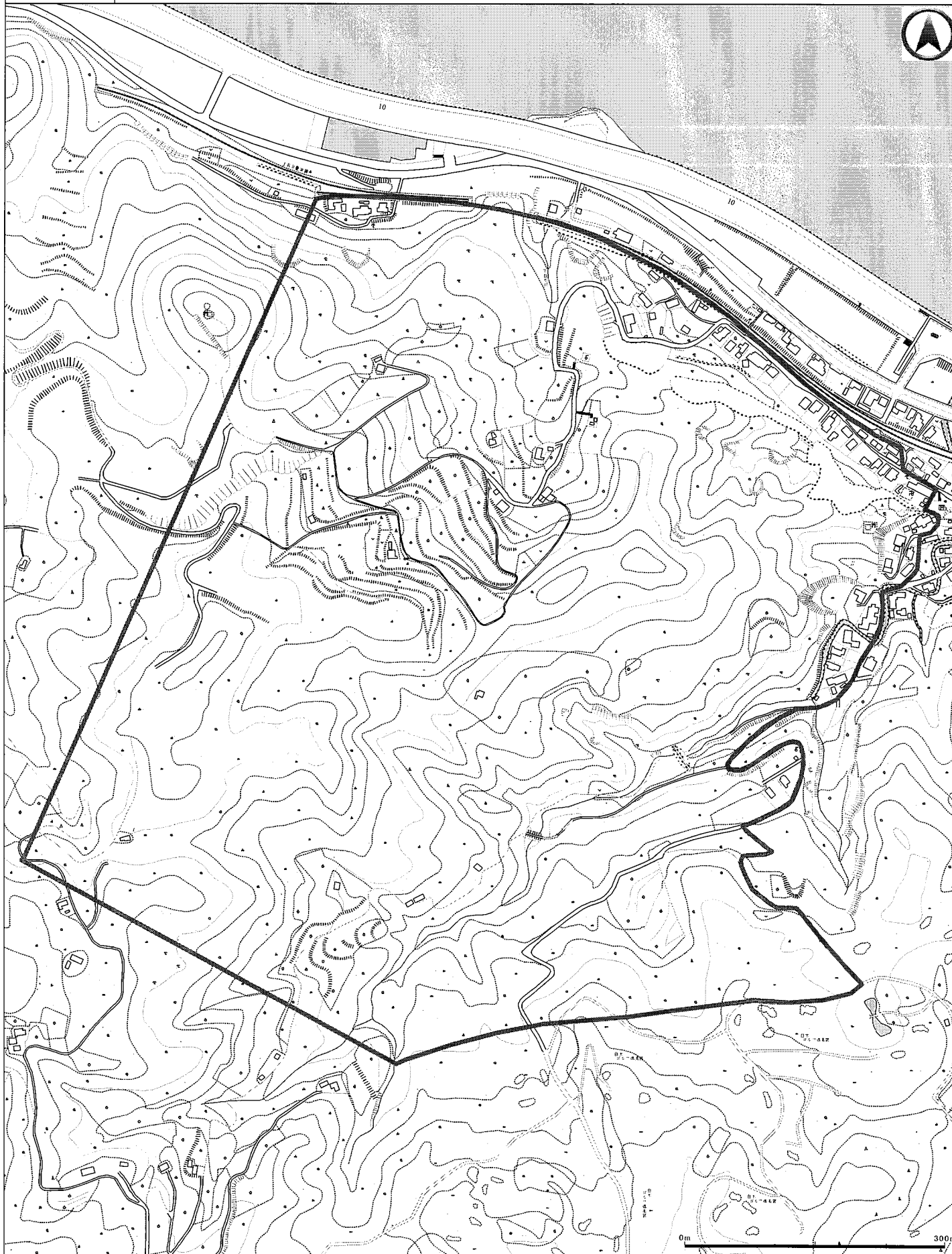
令和04年就業構造基本調査

※太枠内が対象となる調査区域です。

担当区域表

下白木

調査区番号	99	調査員氏名		指導員氏名	
調査区域	大字神崎55, 59, 61番地2番地				



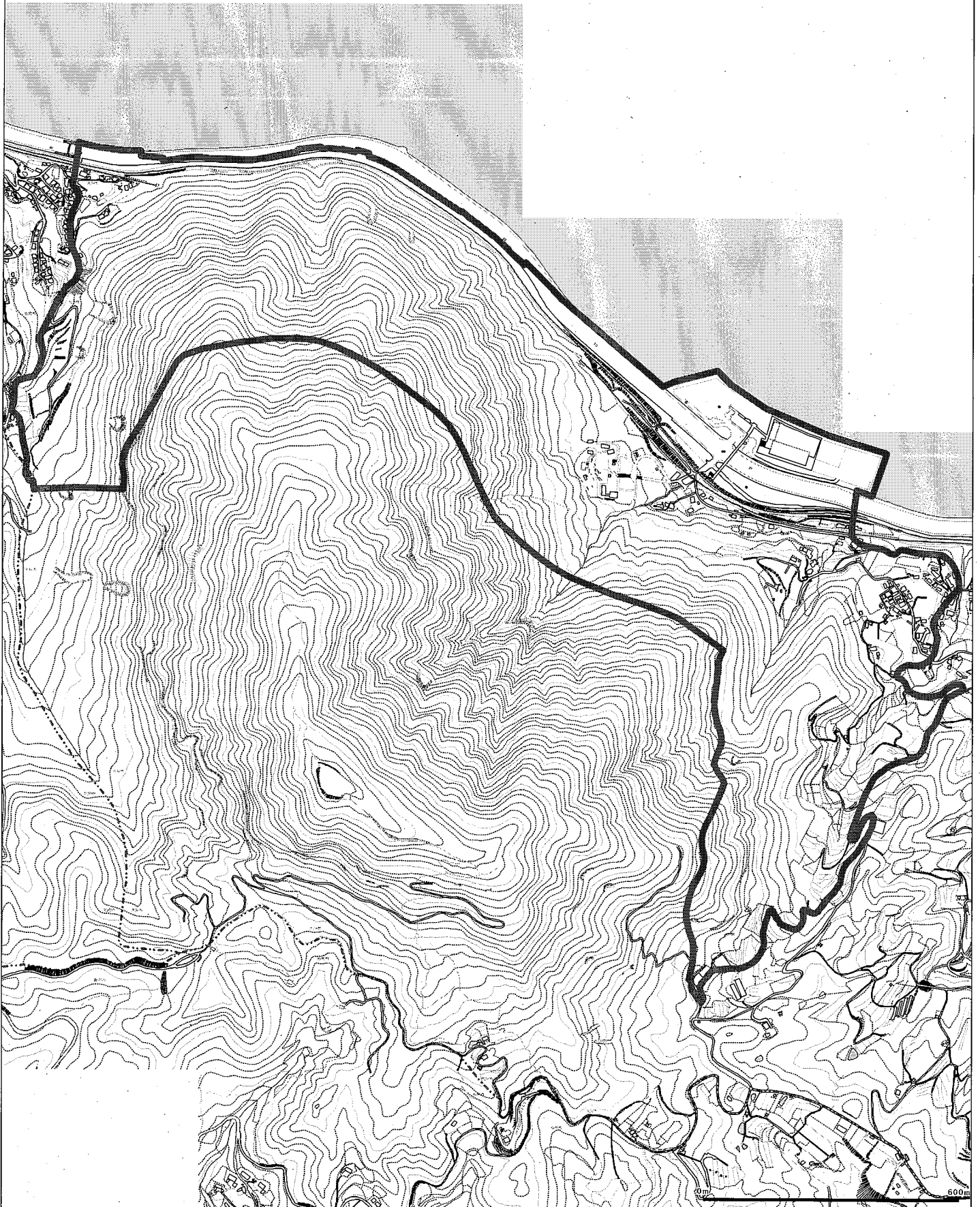
令和04年就業構造基本調査

※太枠内が対象となる調査区域です。

担当区域表

田ノ浦

調査区番号	100	調査員氏名	指導員氏名
調査区域	大字神崎2619, 2558, 2693, 2688番地、大字神崎3055番地2, 2638 高崎山自然動物園		



令和04年就業構造基本調査

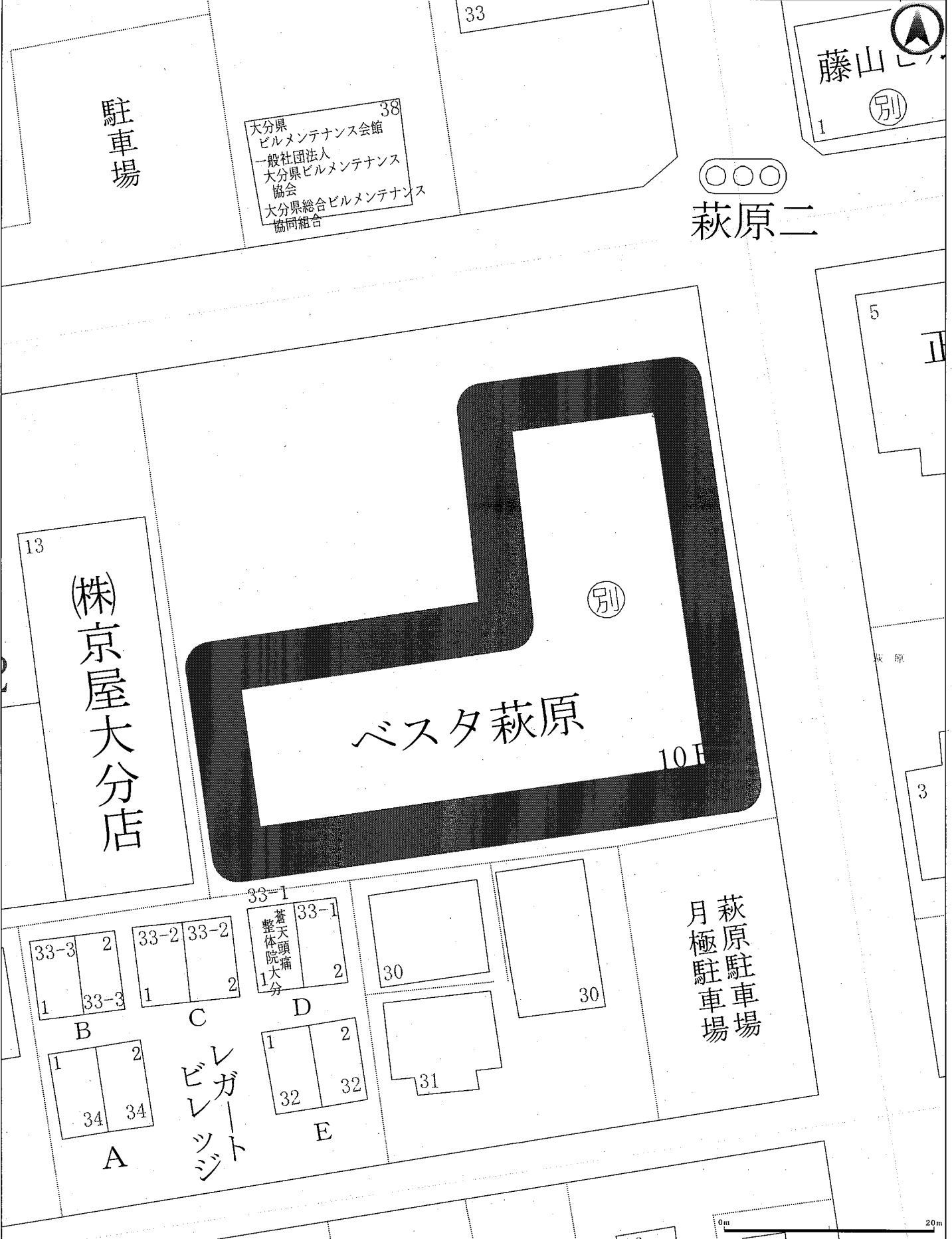
担当区域表

※太枠内が対象となる調査区域です。

萩原2丁目

調査区番号	101	調査員氏名		指導員氏名	
-------	-----	-------	--	-------	--

調査区域	萩原2丁目12番 ベスタ萩原
------	----------------



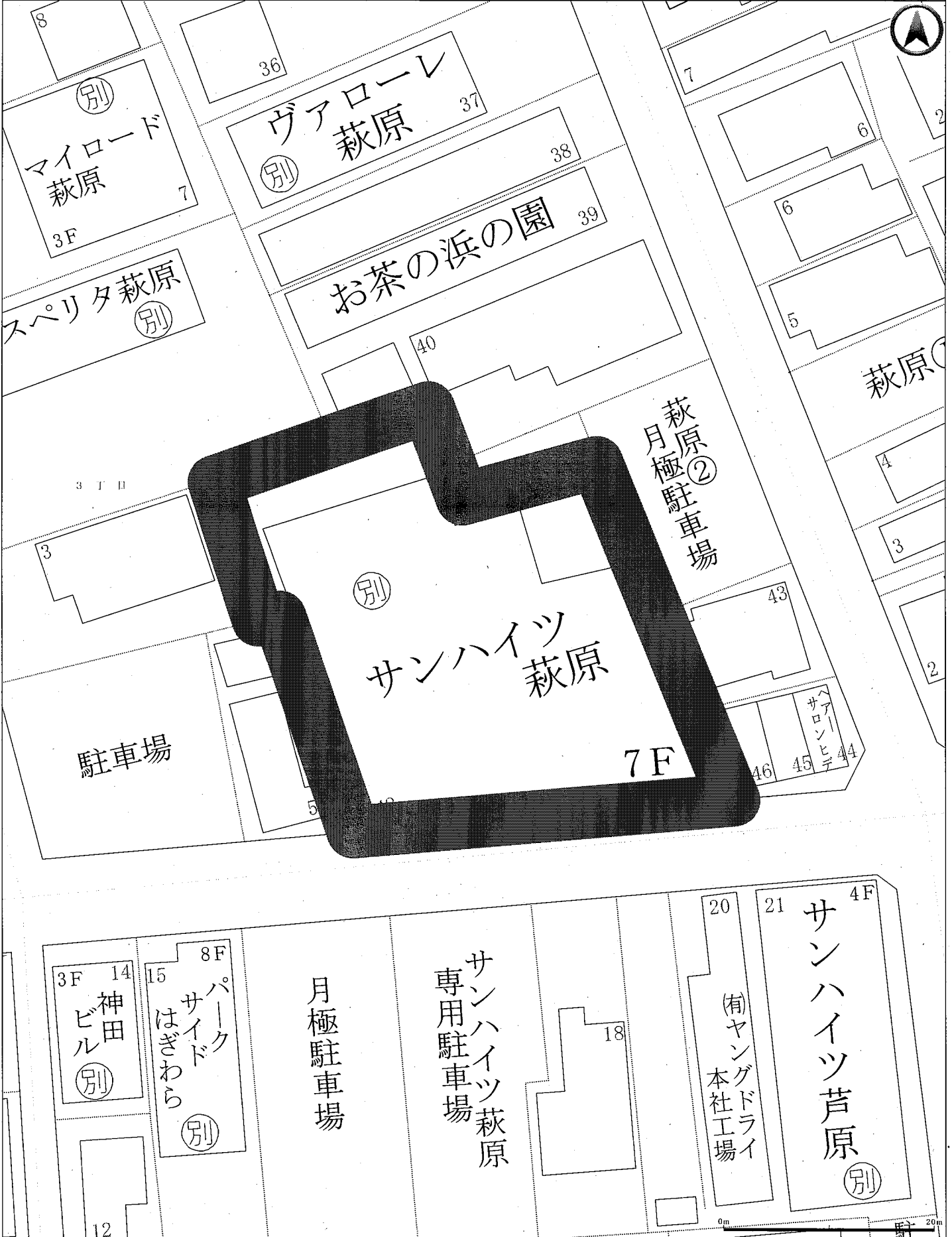
令和04年就業構造基本調査

担当区域表

※太枠内が対象となる調査区域です。

萩原3丁目

調査区番号	102	調査員氏名		指導員氏名	
調査区域	萩原3丁目12番 サンハイツ萩原				

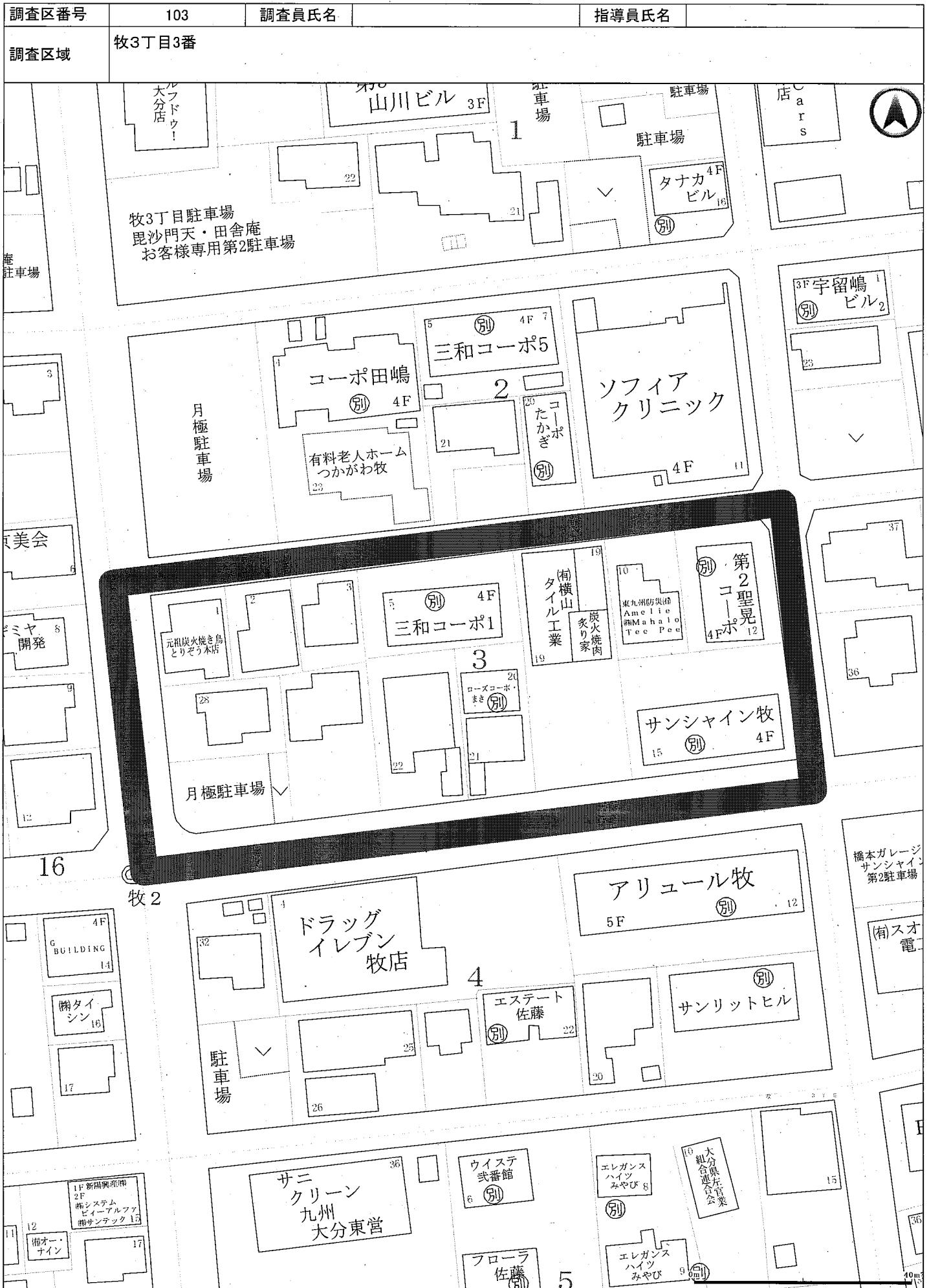


令和04年就業構造基本調査

担当区域表

※太枠内が対象となる調査区域です。

牧3丁目



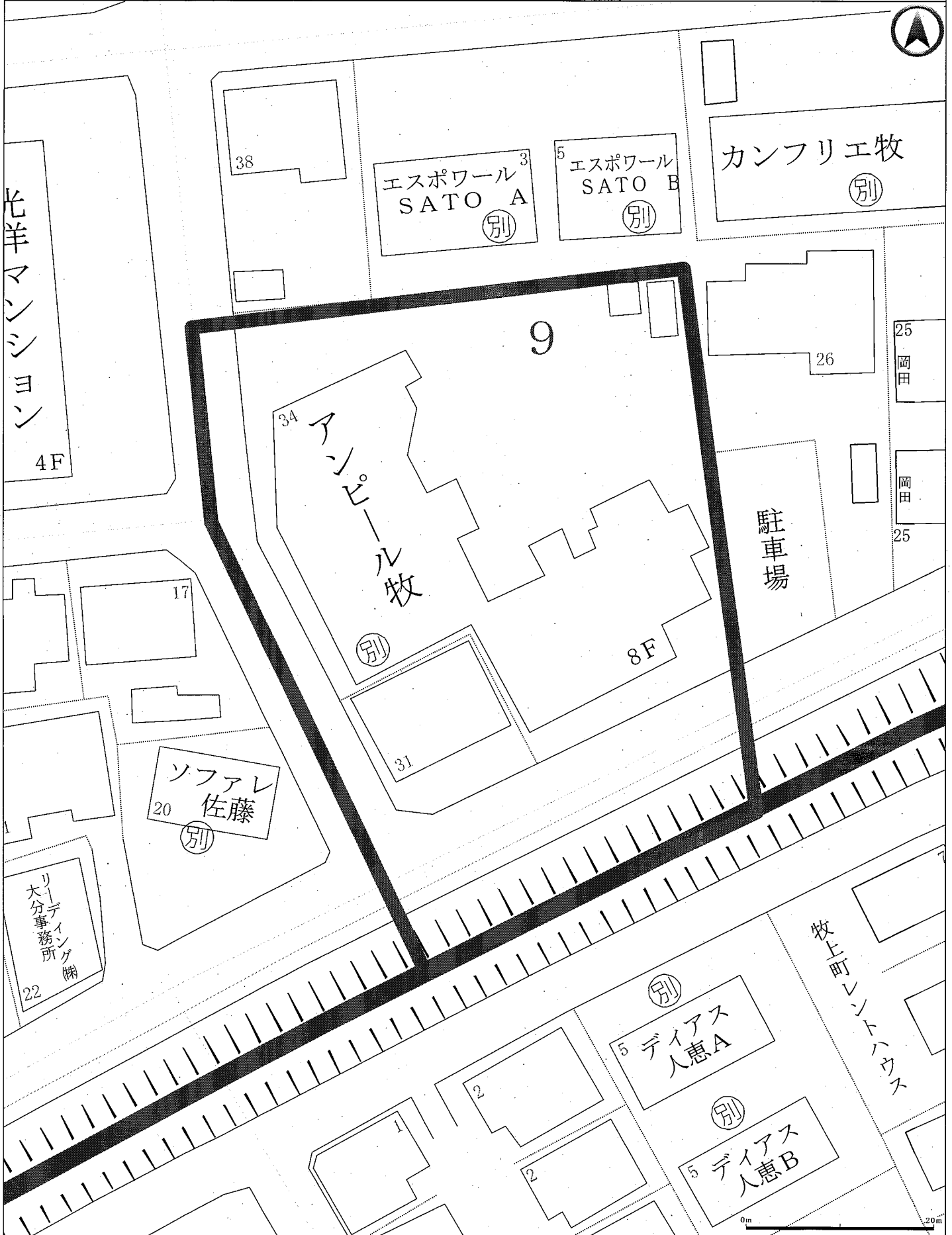
令和04年就業構造基本調査

担当区域表

※太枠内が対象となる調査区域です。

牧2丁目

調査区番号	104	調査員氏名		指導員氏名	
調査区域	牧2丁目9番 アンピール牧				



令和04年就業構造基本調査

担当区域表

※太枠内が対象となる調査区域です。

牧上

調査区番号	105	調査員氏名		指導員氏名	
調査区域	大字牧99番地3, 1024, 1017番地2, 1016番地1、大字牧1075番地21, 1075番地17, 1074番地1, 1069、大字牧1153, 1156番地9, 1198番地2, 1156番地16、牧上町20番				



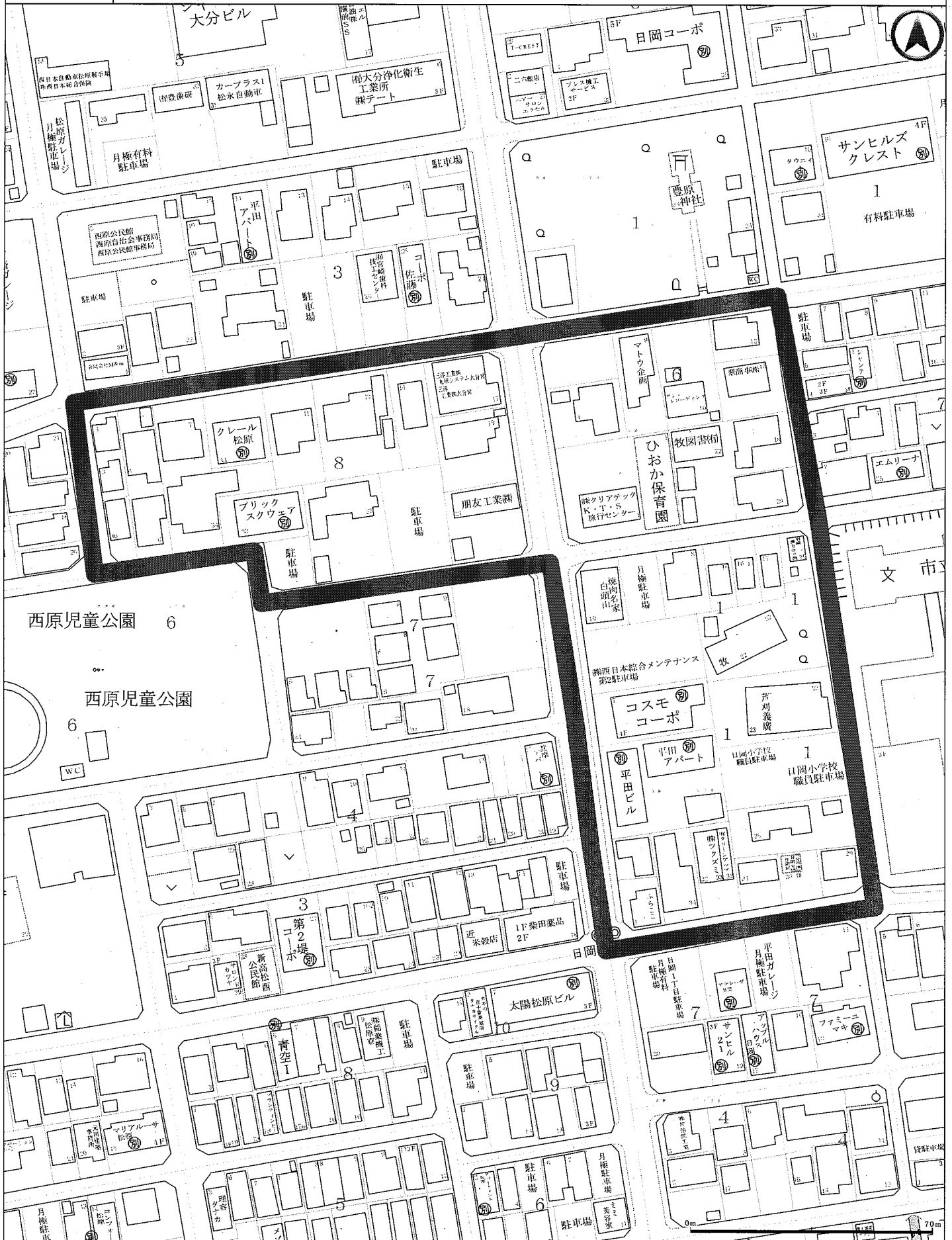
令和04年就業構造基本調査

担当区域表

※太枠内が対象となる調査区域です。

西原

調査区番号	107	調査員氏名		指導員氏名	
調査区域	日岡2丁目1番、日岡2丁目6番 農協日岡支所、松原町2丁目8番				



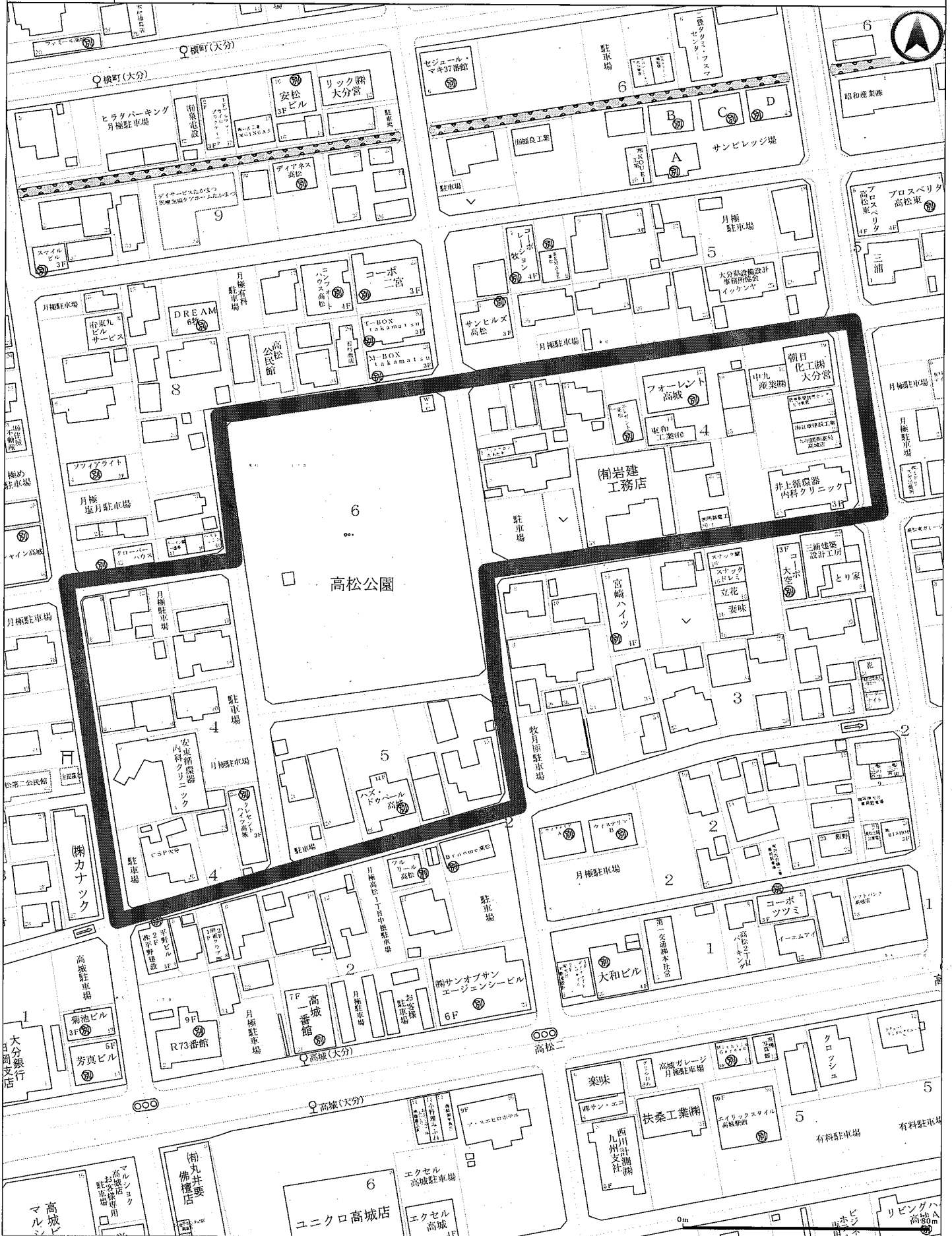
令和04年就業構造基本調査

担当区域表

※太枠内が対象となる調査区域です。

高松

調査区番号	108	調査員氏名		指導員氏名	
調査区域	高松1丁目5番、高松1丁目6番 高松公園、高松1丁目4番、高松2丁目4番 井上病院				



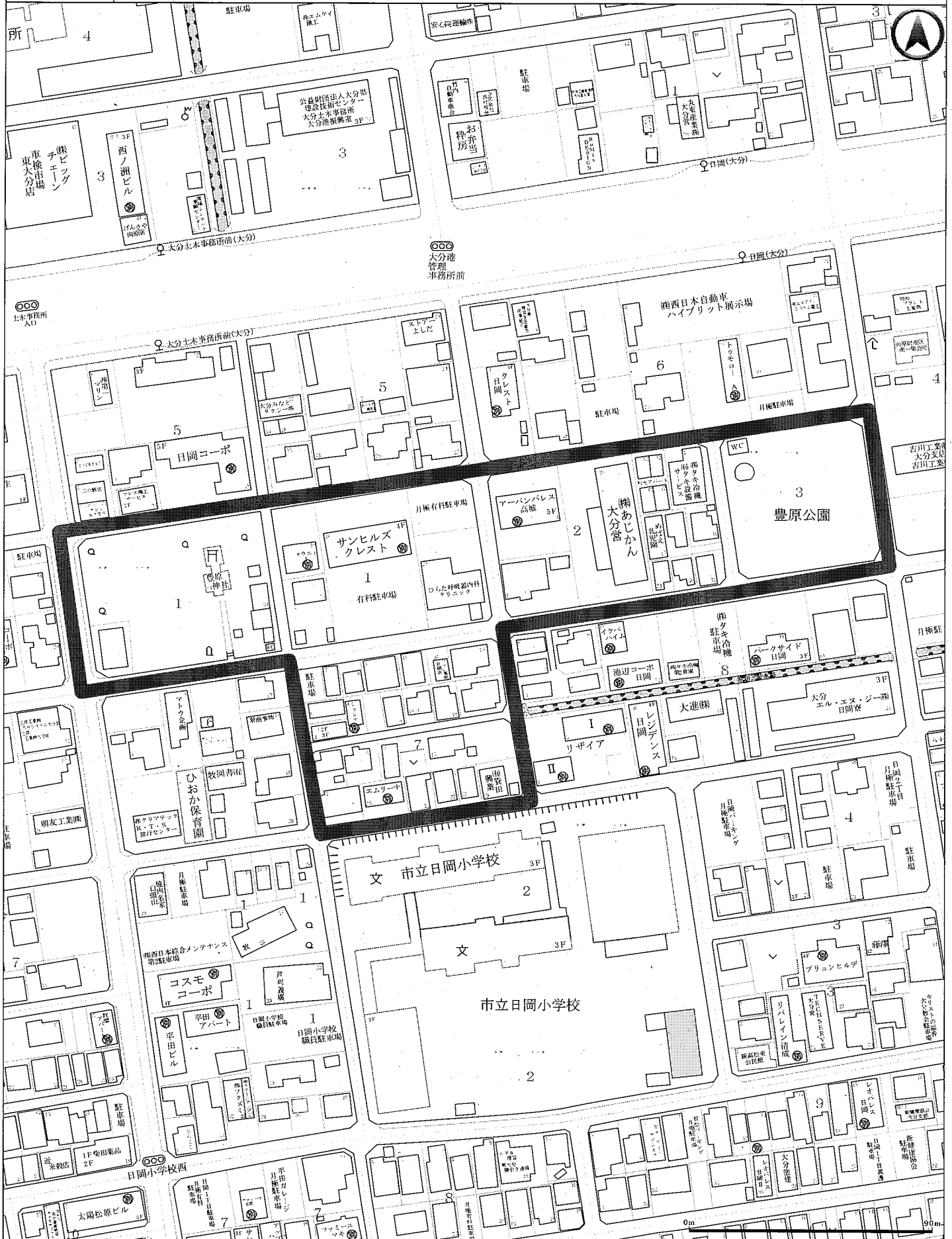
令和04年就業構造基本調査

※太枠内が対象となる調査区域です。

担当区域表

向原西

調査区番号	109	調査員氏名		指導員氏名	
調査区域	日岡2丁目7番、日岡3丁目1番、日岡3丁目2番、日岡3丁目3番 豊原公園				



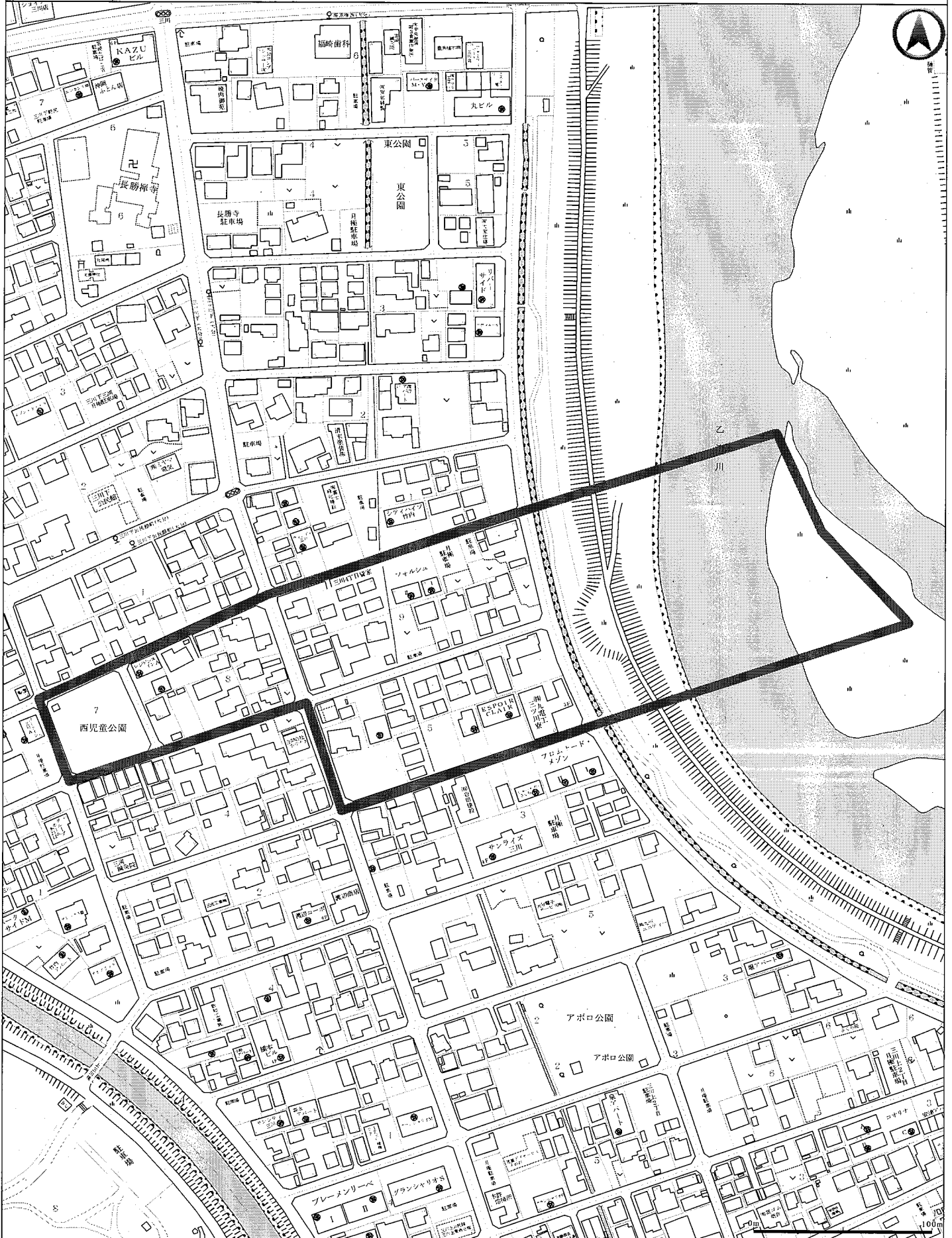
令和04年就業構造基本調査

担当区域表

※太枠内が対象となる調査区域です。

三川上西

調査区番号	110	調査員氏名	指導員氏名
調査区域	三川上4丁目7番 西公園、三川上4丁目8番、三川上4丁目9番、三川上4丁目5番		



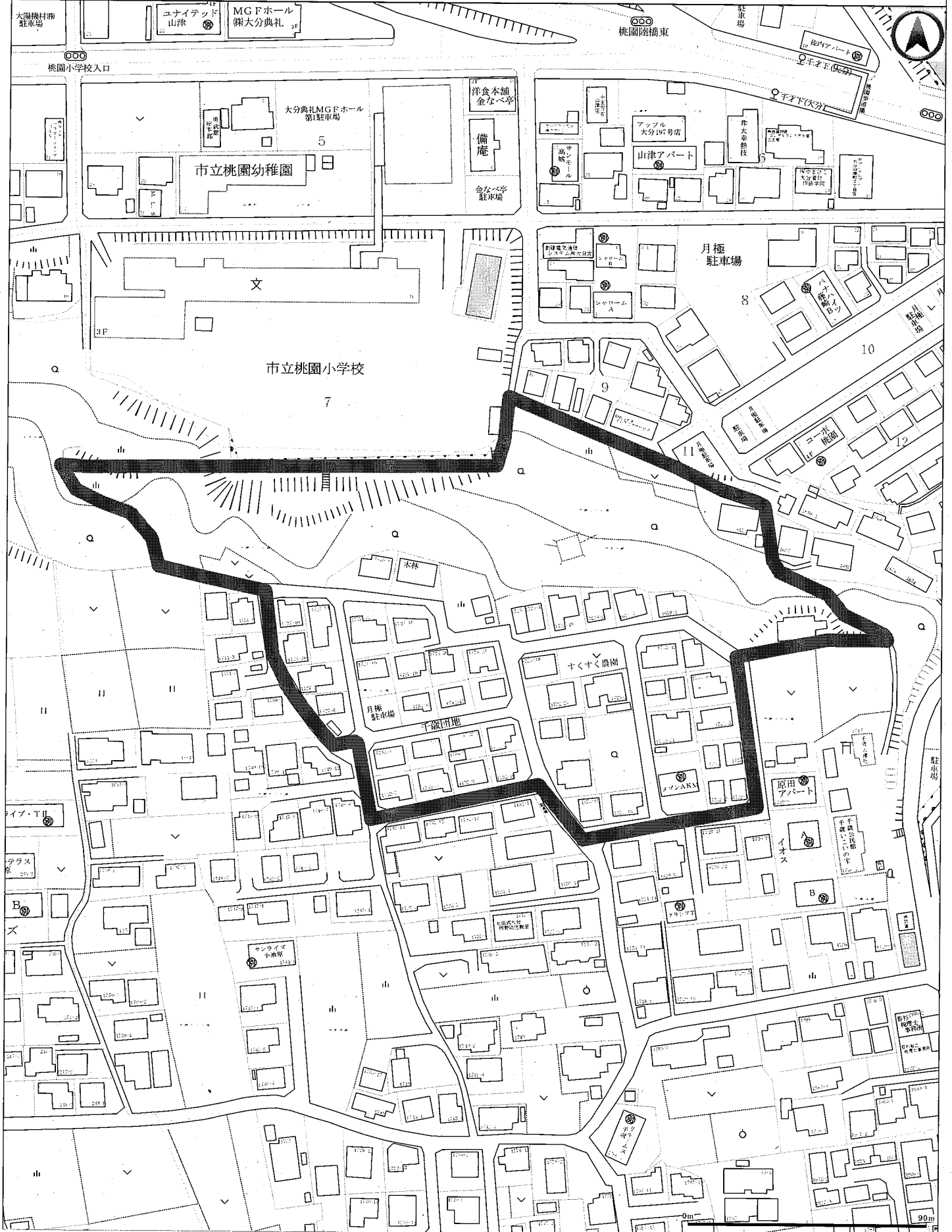
令和04年就業構造基本調査

担当区域表

※太枠内が対象となる調査区域です。

千歳

調査区番号	111	調査員氏名	指導員氏名
調査区域	大字千歳1672番地2～1722番地38、大字千歳1727番地10～1732番地19		



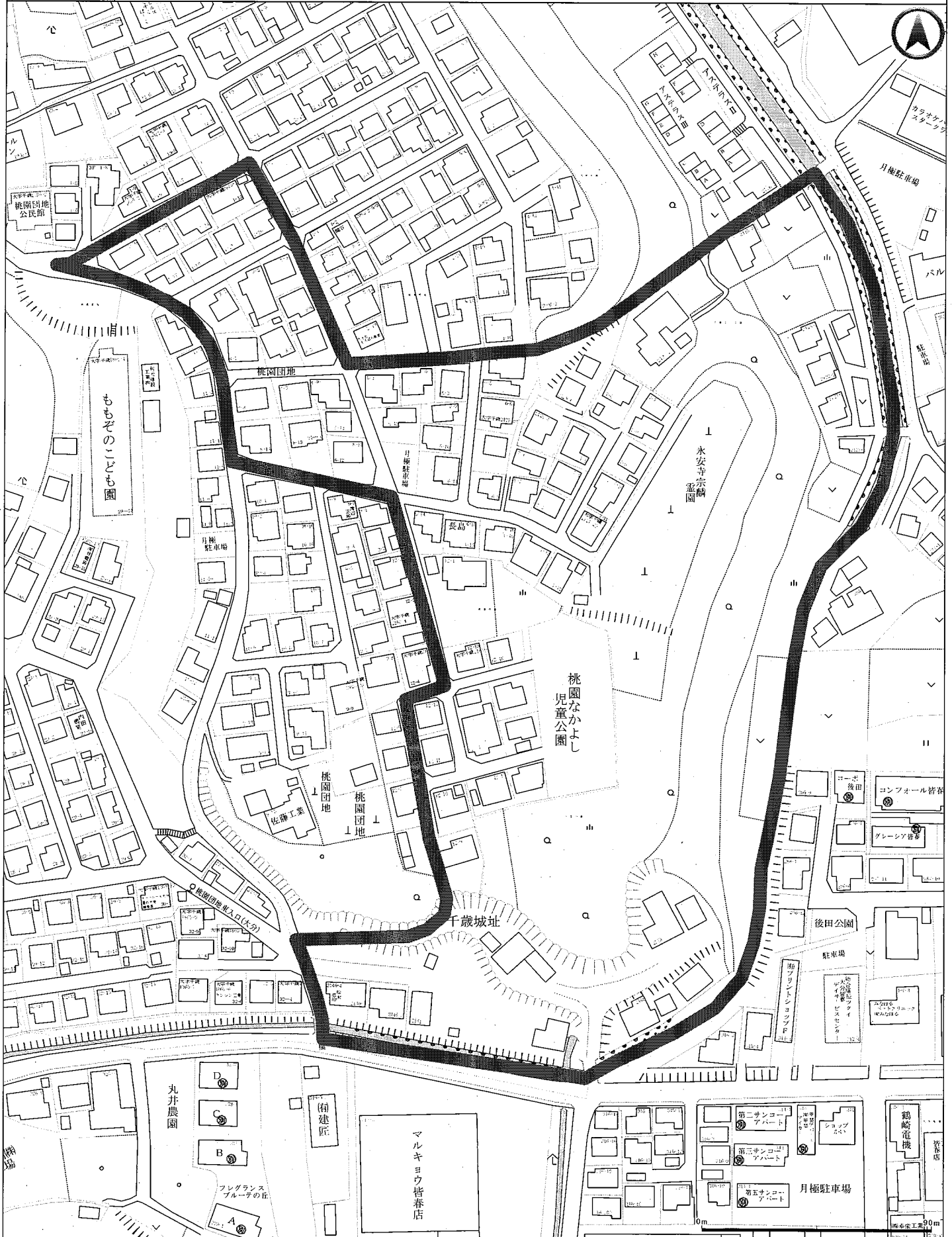
令和04年就業構造基本調査

※太枠内が対象となる調査区域です。

担当区域表

桃園団地

調査区番号	112	調査員氏名	指導員氏名
調査区域	大字千歳2127番地6～2128番地6、大字千歳2119番地1～2183、大字千歳1896番地1～2160番地8		

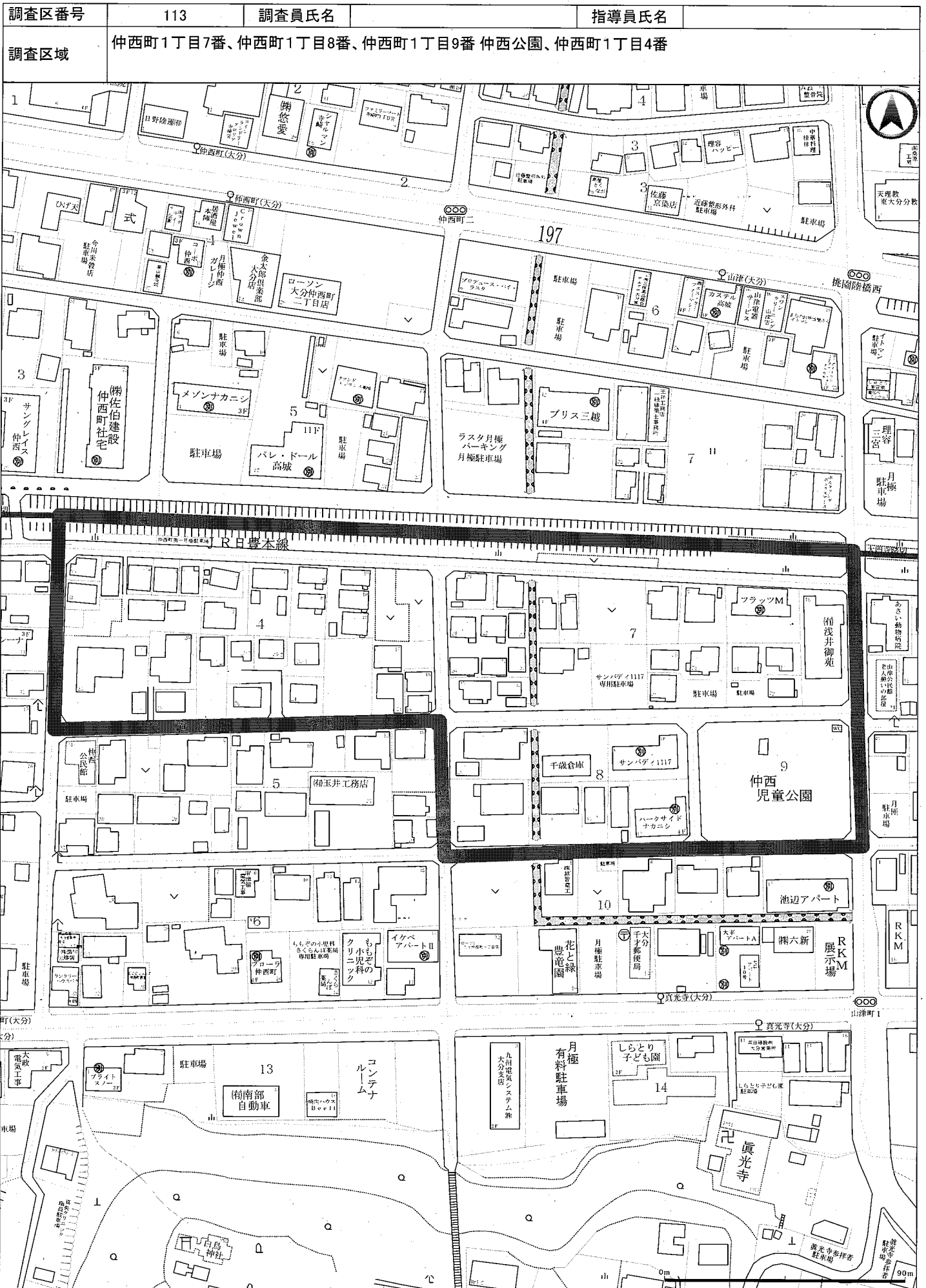


令和04年就業構造基本調査

担当区域表

※太枠内が対象となる調査区域です。

仲西



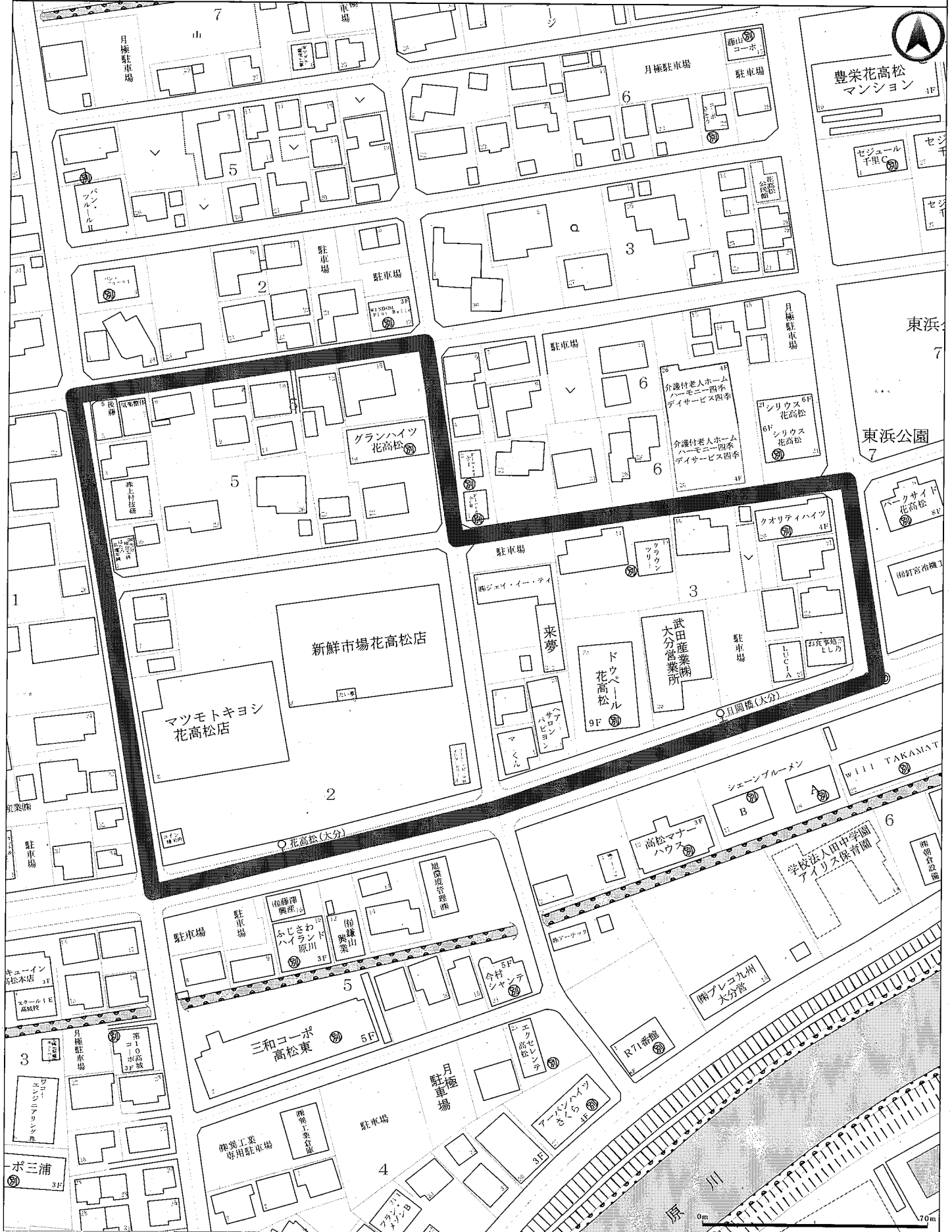
令和04年就業構造基本調査

担当区域表

※太枠内が対象となる調査区域です。

花高松寺崎

調査区番号	114	調査員氏名		指導員氏名	
調査区域	花高松1丁目2番、花高松1丁目3番、花高松1丁目5番				



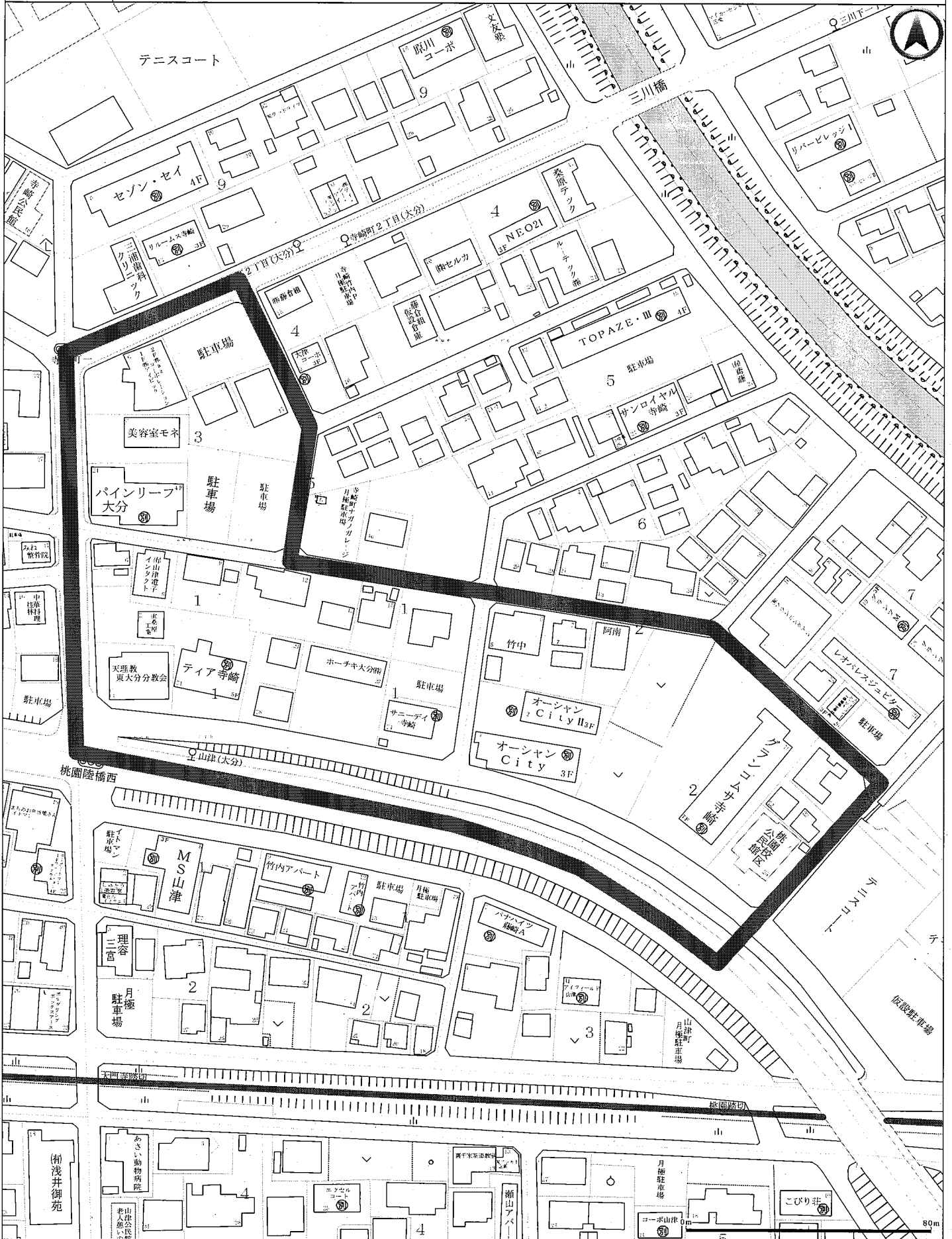
令和04年就業構造基本調査

担当区域表

※太枠内が対象となる調査区域です。

寺崎

調査区番号	115	調査員氏名		指導員氏名	
調査区域	寺崎町2丁目3番、寺崎町2丁目1番、寺崎町2丁目2番				



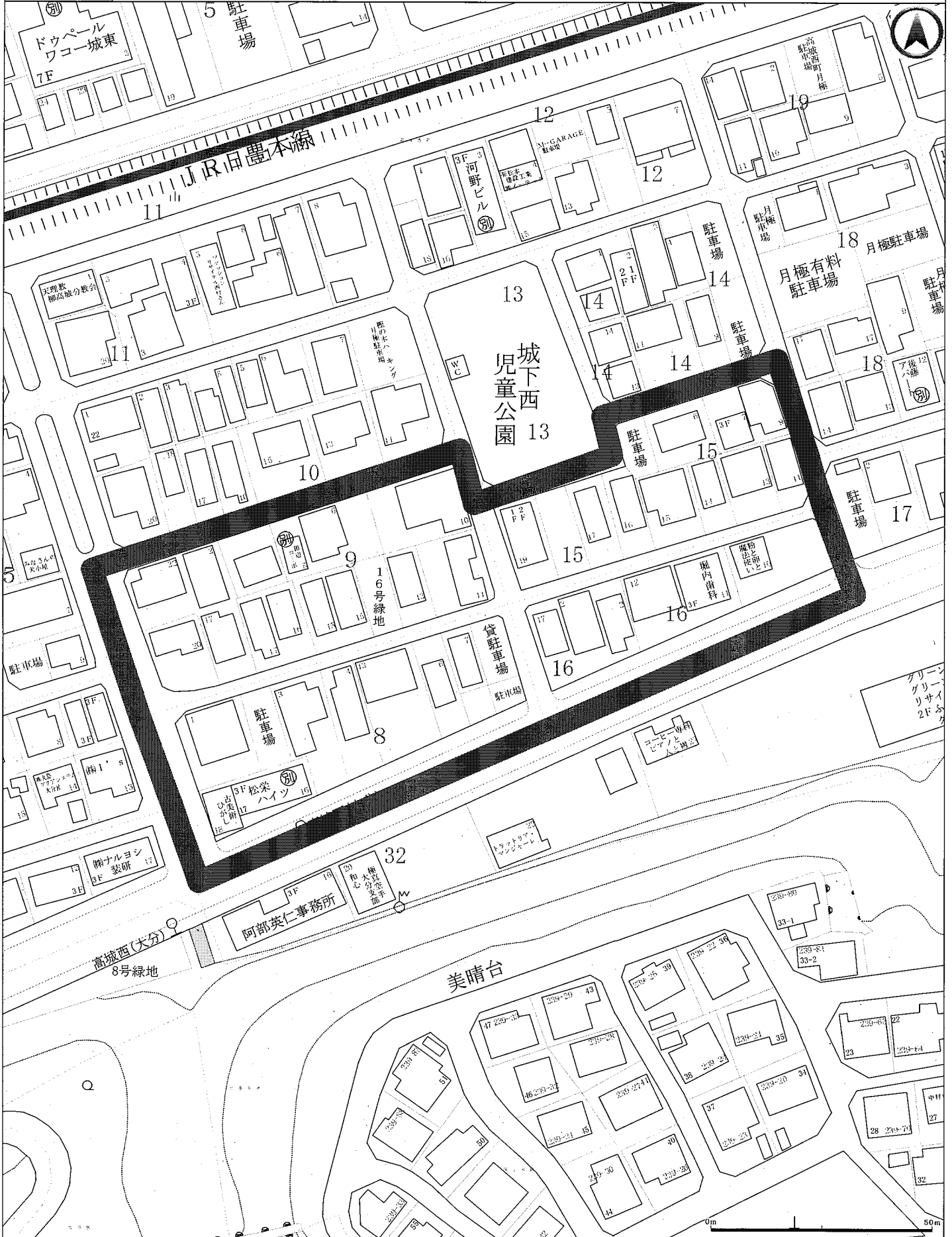
令和04年就業構造基本調査

担当区域表

※太枠内が対象となる調査区域です。

高城

調査区番号	116	調査員氏名		指導員氏名	
調査区域	高城西町8番、高城西町9番、高城西町15番、高城西町16番				



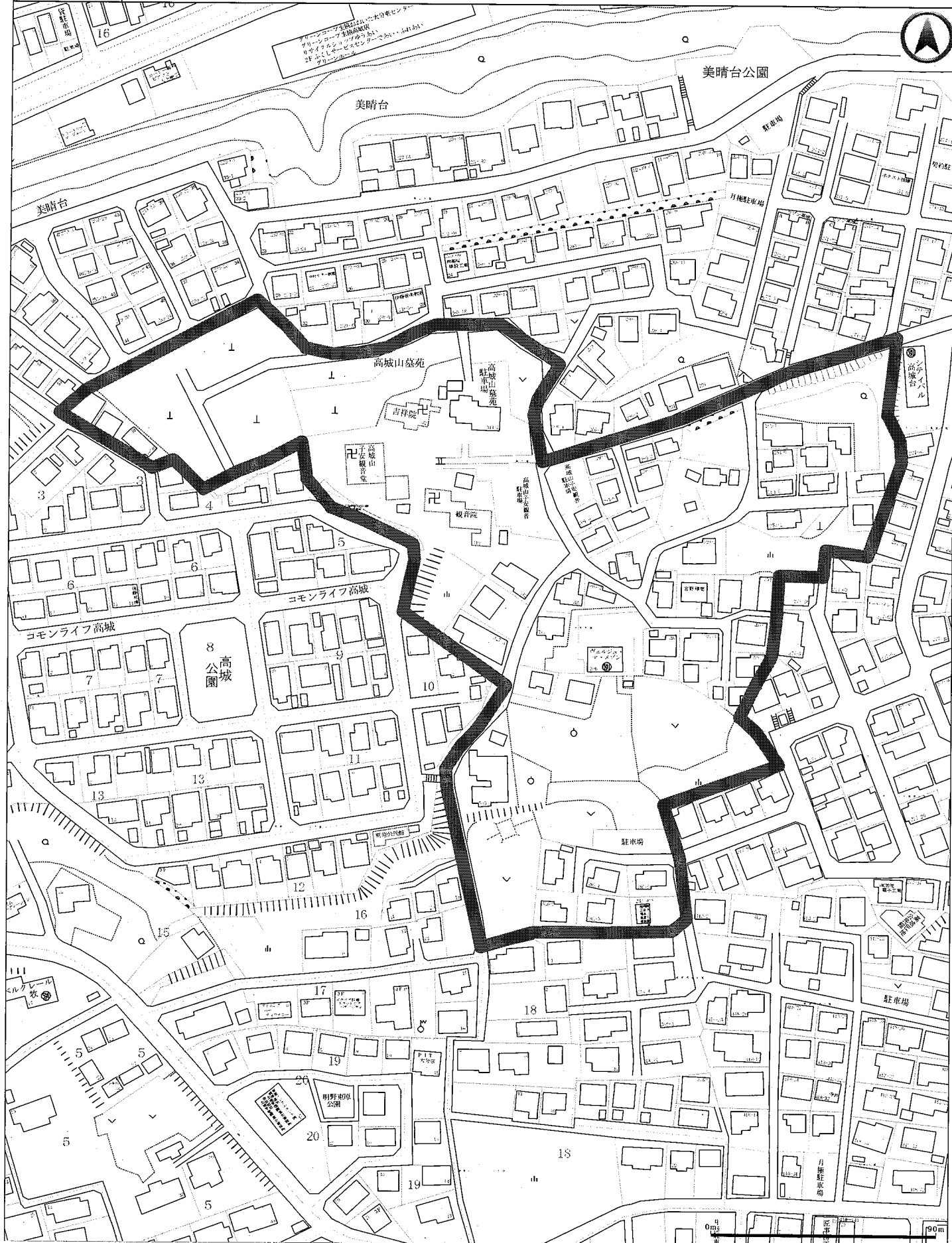
令和04年就業構造基本調査

担当区域表

※太枠内が対象となる調査区域です。

岡

調査区番号	117	調査員氏名	指導員氏名
調査区域	大字千歳282～288番地3, 293～306, 397番地1～398番地4、大字千歳308番地1, 308番地2, 360番地1～360番地10, 386～397番地10、大字千歳245～249, 309～327番地3		



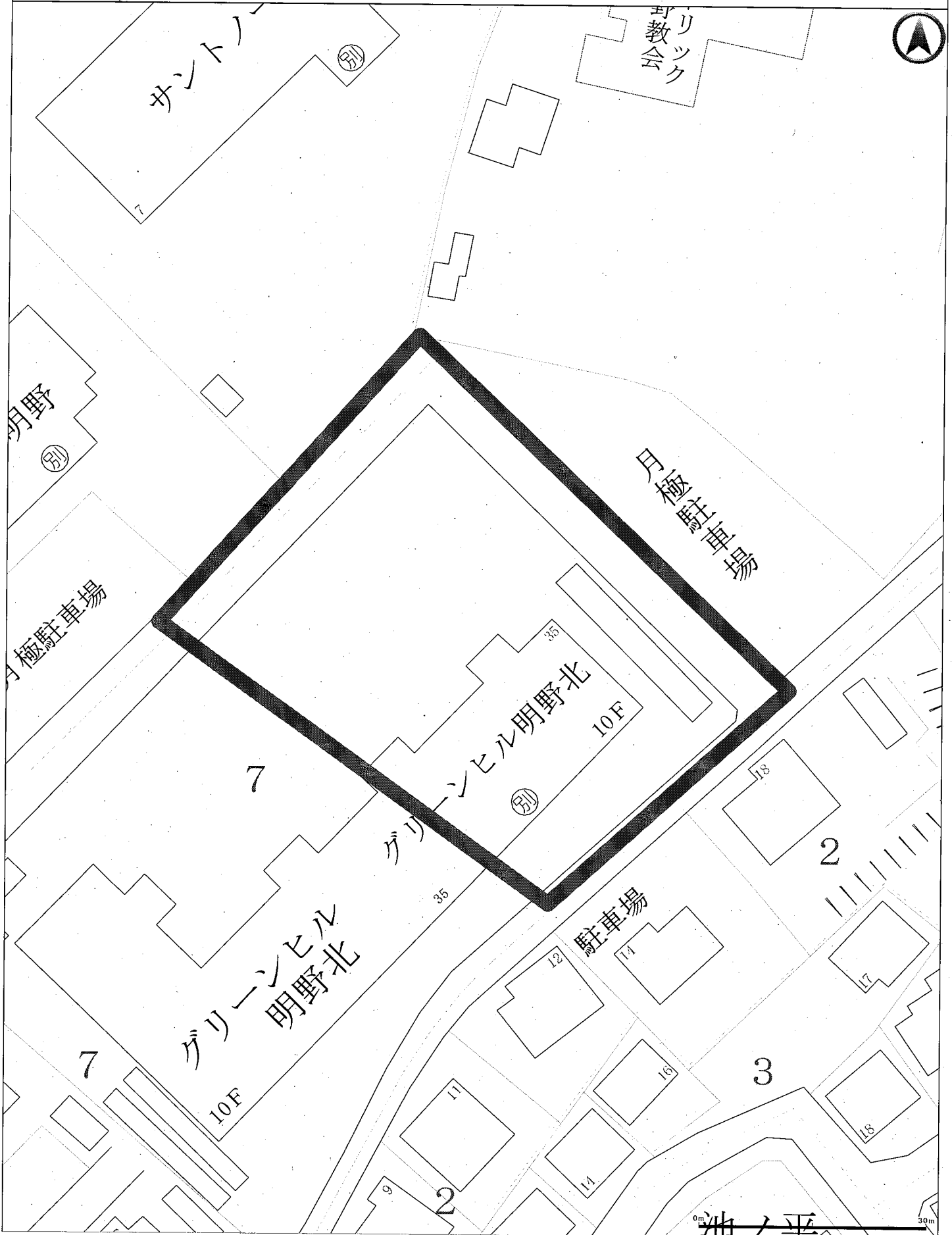
令和04年就業構造基本調査

担当区域表

※グリーンヒル明野北の5階～10階が対象となる調査区域です。

明野北町

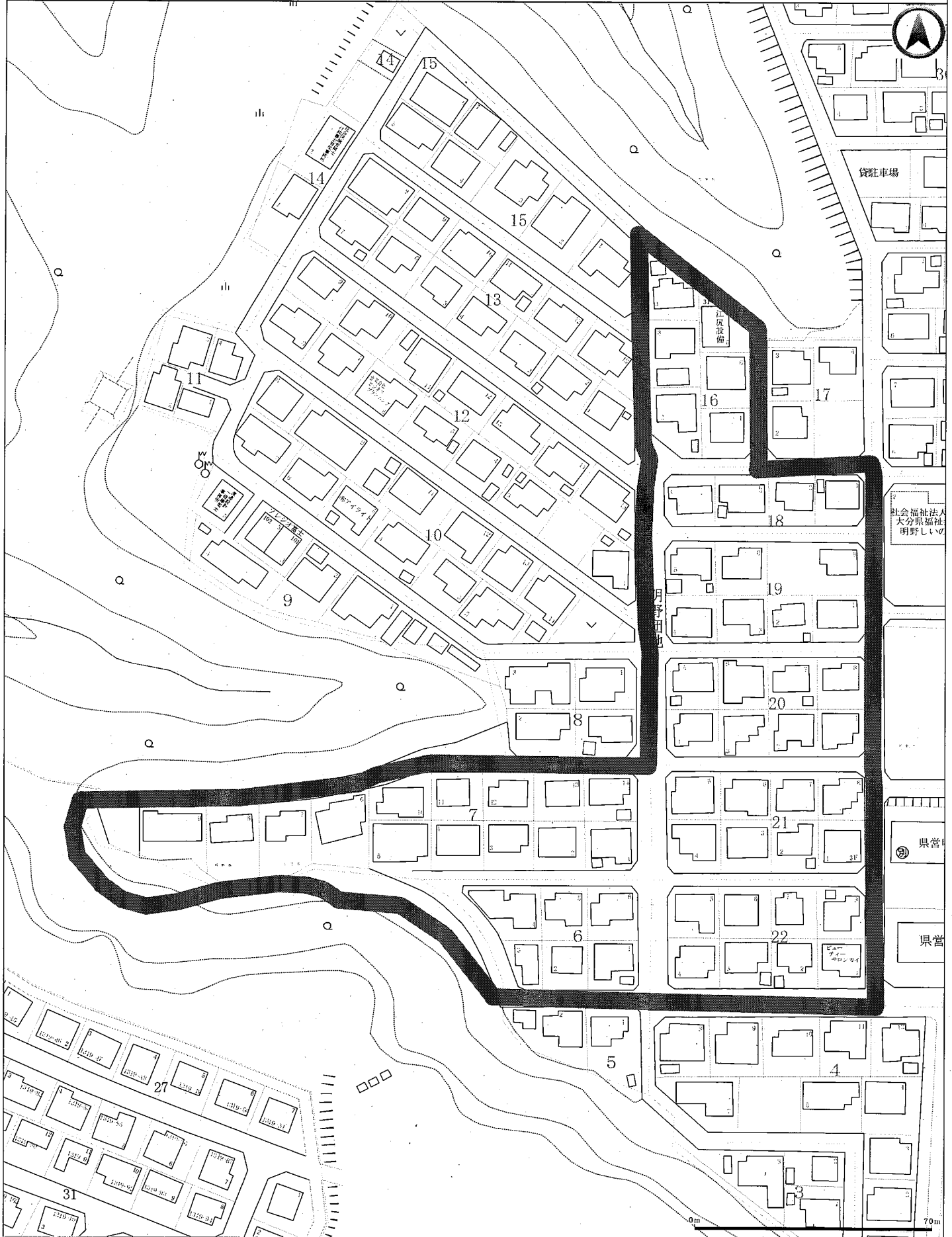
調査区番号	118	調査員氏名		指導員氏名	
調査区域	明野北2丁目7番 グリーンヒル明野北5～10F				



※太枠内が対象となる調査区域です。

明野西町

調査区番号	119	調査員氏名	指導員氏名
調査区域	明野西2丁目6番、明野西2丁目7番、明野西2丁目16番、明野西2丁目18番、明野西2丁目19番、明野西2丁目20番、明野西2丁目21番、明野西2丁目22番		



令和04年就業構造基本調査

担当区域表

※太枠内が対象となる調査区域です。

明野西町

