

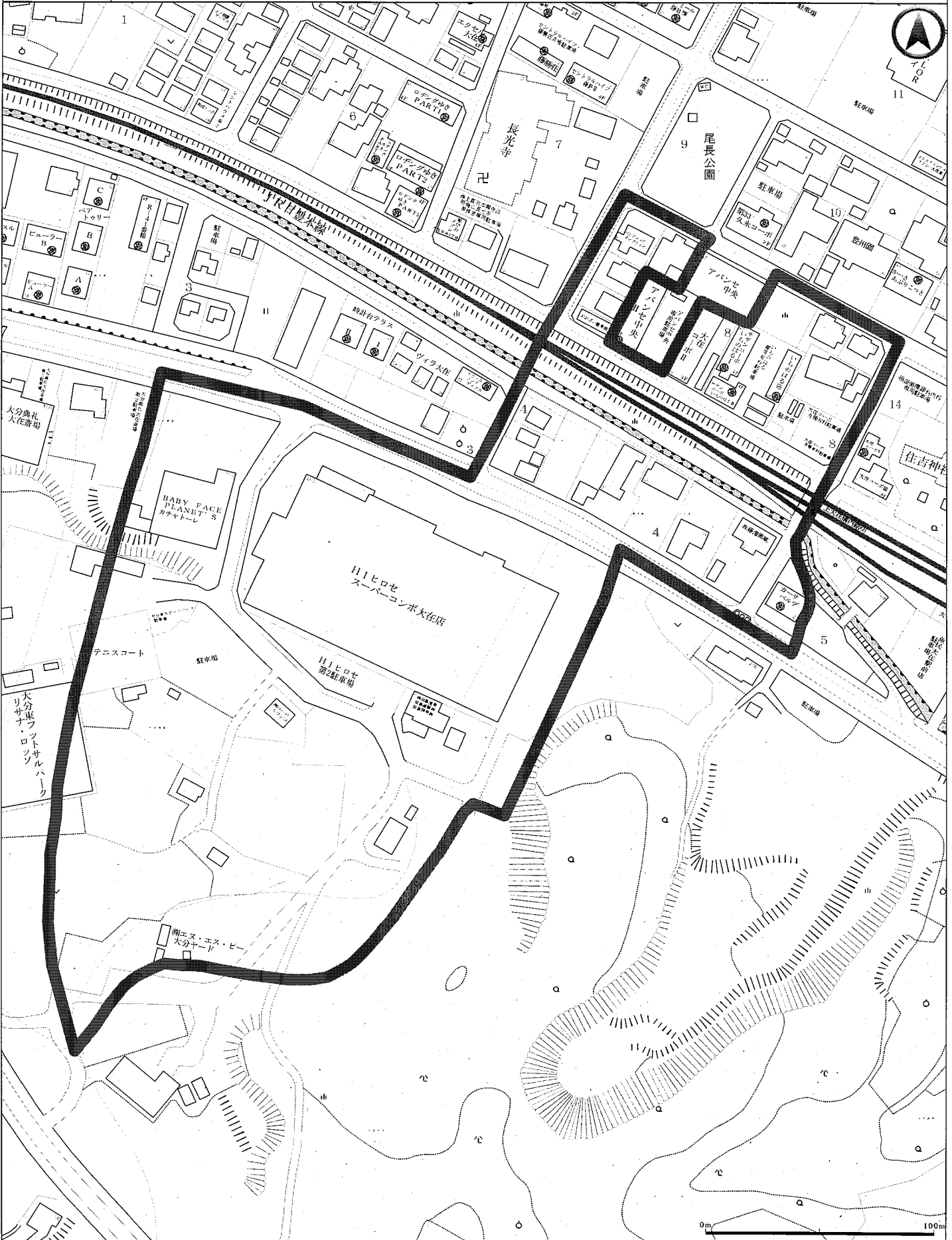
# 令和04年就業構造基本調査

# 担当区域表

※太枠内が対象となる調査区域です。

横田

調査区番号	241	調査員氏名		指導員氏名	
調査区域	大在中央1丁目8番 大在コ-ポⅡ他、角子南2丁目4番、角子南2丁目5番、大字横田30番地～82番地				



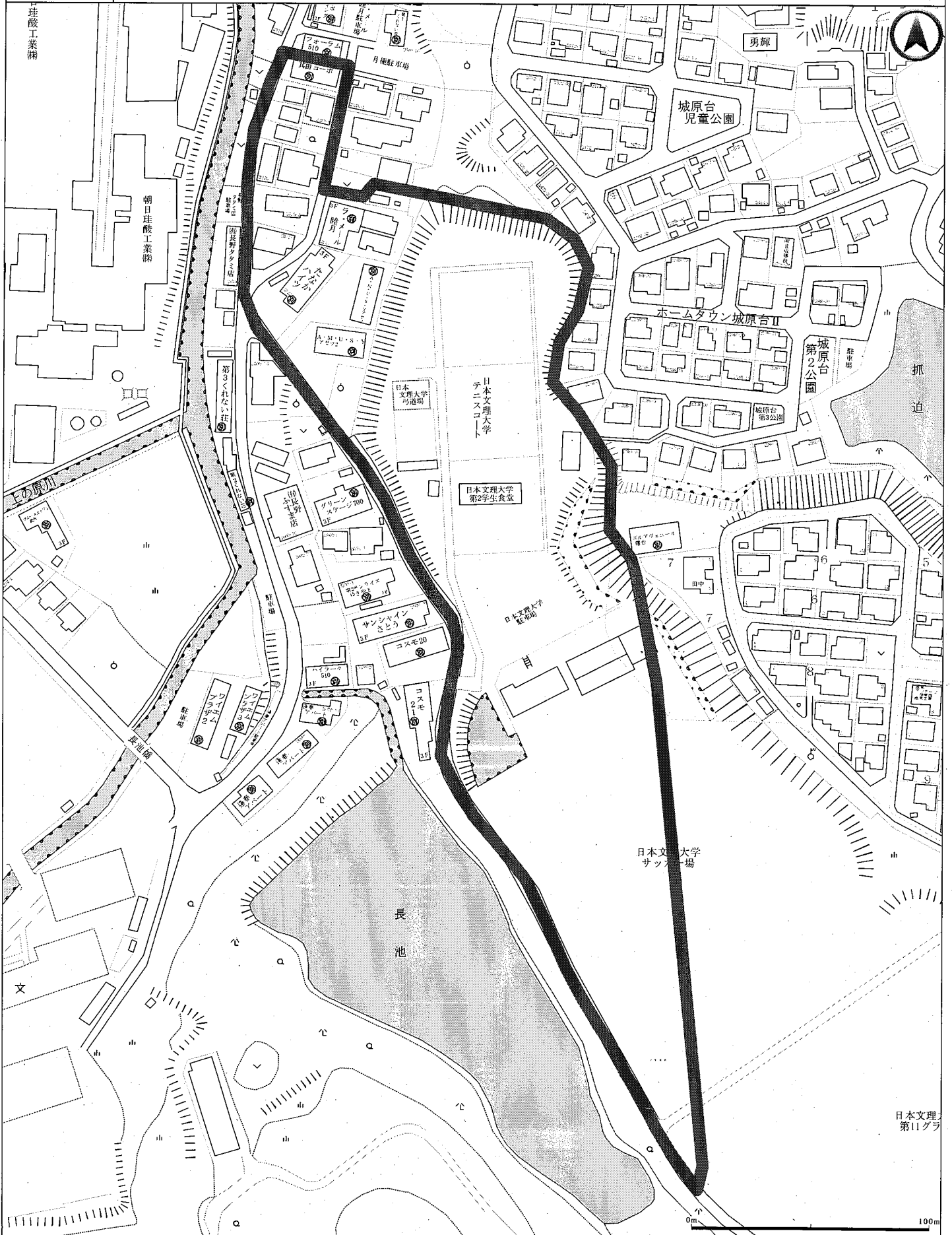
# 令和04年就業構造基本調査

# 担当区域表

※太枠内が対象となる調査区域です。

政所

調査区番号	242	調査員氏名		指導員氏名	
調査区域	大字政所2333～2343番地, 2382番地～2386番地2				



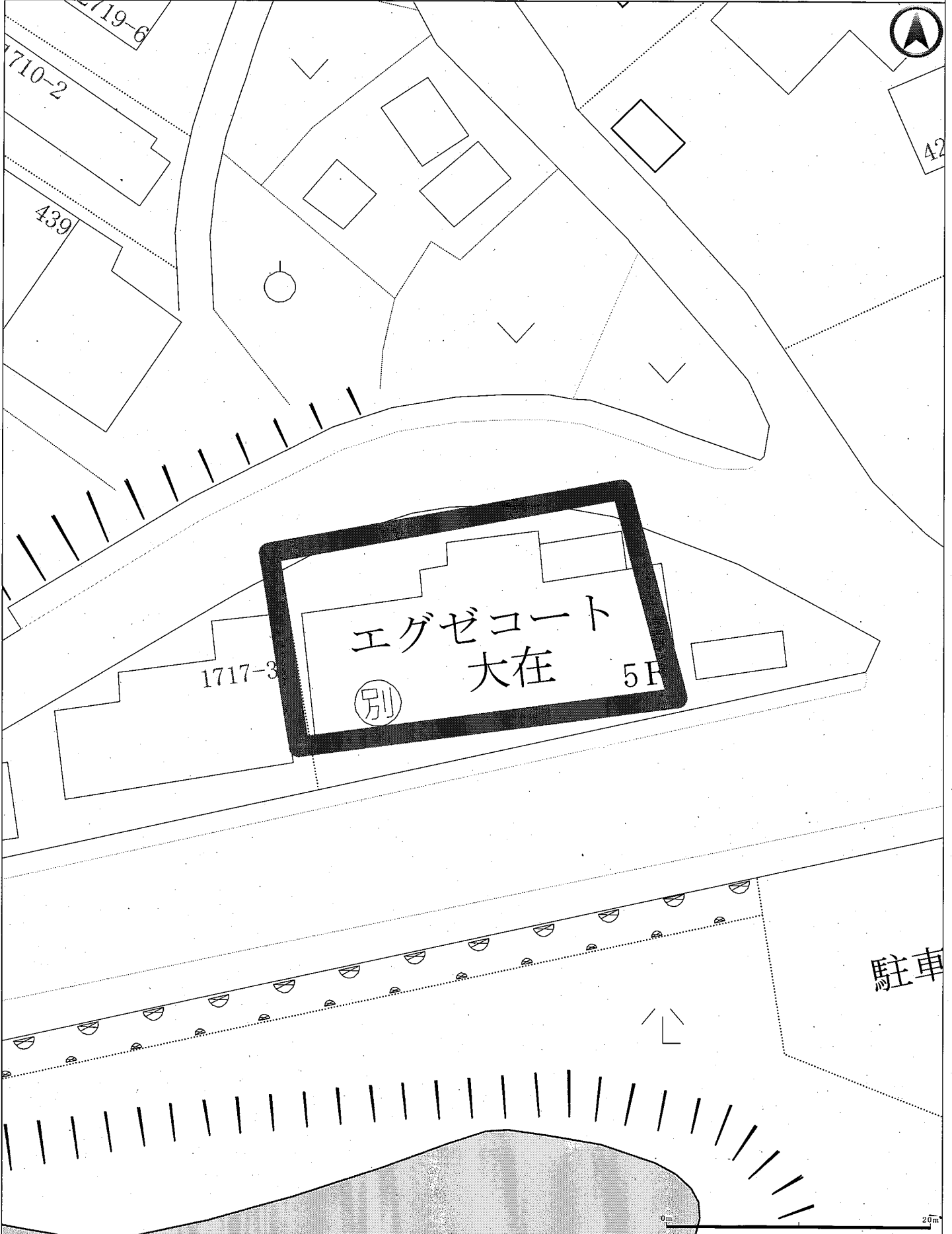
令和04年就業構造基本調査

担当区域表

※太枠内が対象となる調査区域です。

城原

調査区番号	243	調査員氏名		指導員氏名	
調査区域	大字城原1717番地1 エグゼコート大在				



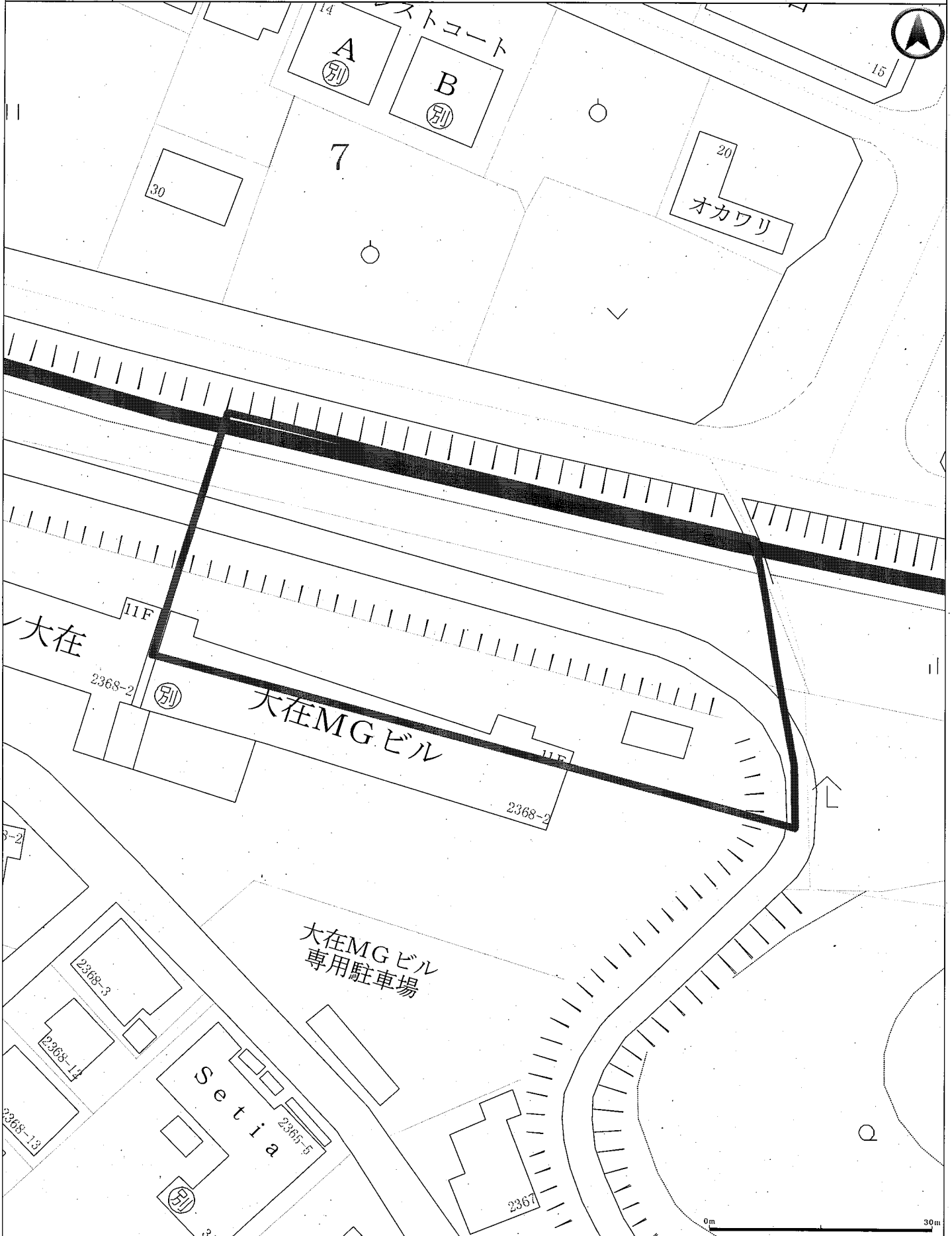
# 令和04年就業構造基本調査

担当区域表

※MGビルの7階～11階が対象となる調査区域です。

城原

調査区番号	244	調査員氏名		指導員氏名	
調査区域	大字城原2368番地2 MGビル(7～11階)				



# 令和04年就業構造基本調査

# 担当区域表

※太枠内が対象となる調査区域です。

汐見

調査区番号	245	調査員氏名	指導員氏名
調査区域	汐見1丁目3番、汐見1丁目4番 切戸公園、汐見1丁目9番		



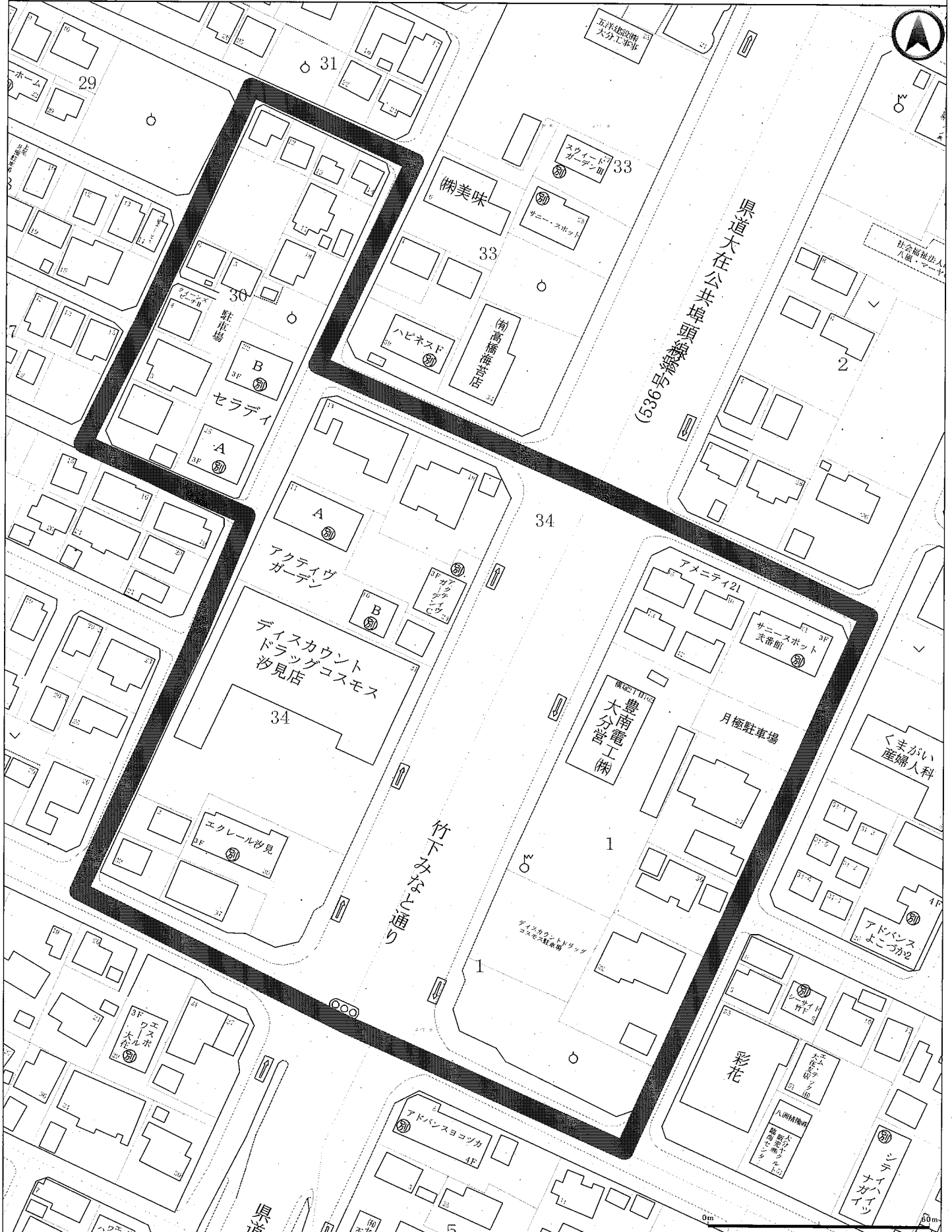
# 令和04年就業構造基本調査

担当区域表

※太枠内が対象となる調査区域です。

横塚

調査区番号	246	調査員氏名		指導員氏名	
調査区域	汐見2丁目30番、横塚2丁目1番、汐見2丁目34番				



# 令和04年就業構造基本調査

# 担当区域表

※太枠内が対象となる調査区域です。

## 大在浜

調査区番号	247	調査員氏名		指導員氏名	
調査区域	大在浜2丁目4番、大在浜2丁目5番、大在浜2丁目6番、大在浜2丁目1番 トハイナストリームス大在、大在浜1丁目14番、大在浜1丁目7番				



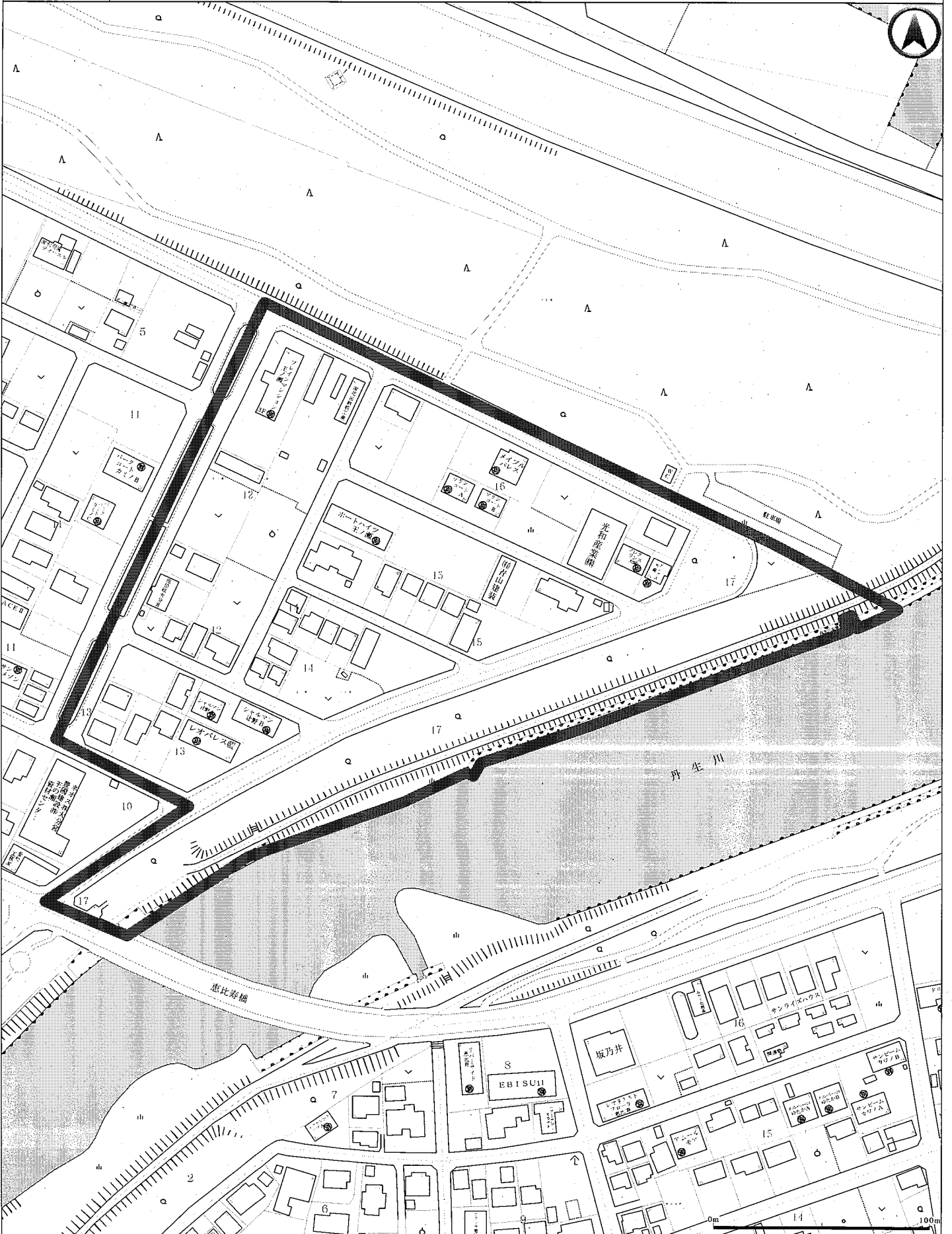
# 令和04年就業構造基本調査

# 担当区域表

※太枠内が対象となる調査区域です。

王ノ瀬

調査区番号	248	調査員氏名		指導員氏名	
調査区域	王ノ瀬2丁目12番、王ノ瀬2丁目13番、王ノ瀬2丁目14番、王ノ瀬2丁目15番、王ノ瀬2丁目16番、王ノ瀬2丁目17番				





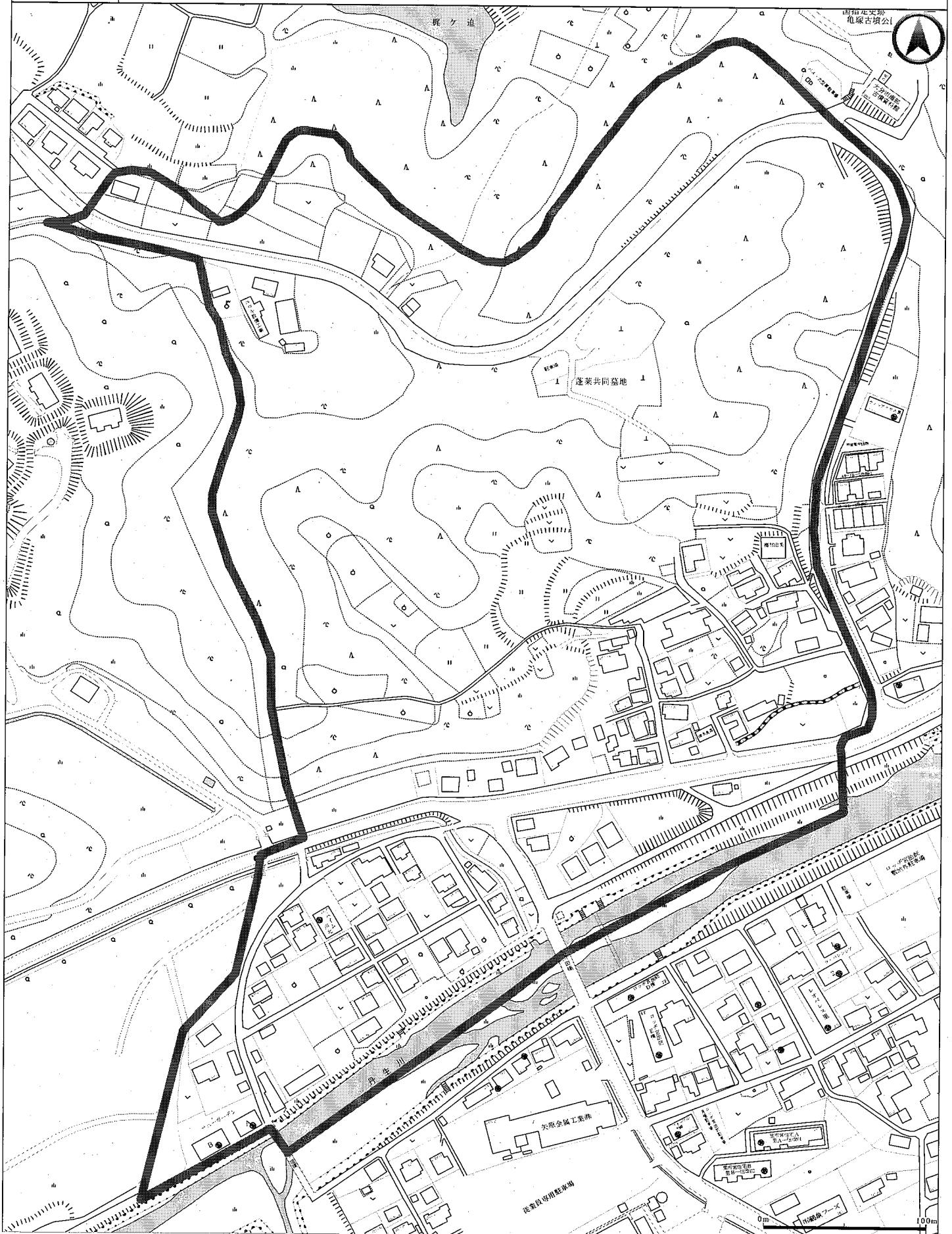
# 令和04年就業構造基本調査

※太枠内が対象となる調査区域です。

## 担当区域表

里中

調査区番号	249	調査員氏名		指導員氏名	
調査区域	大字里1350～1515番地68、大字里1430番地、1940番地				



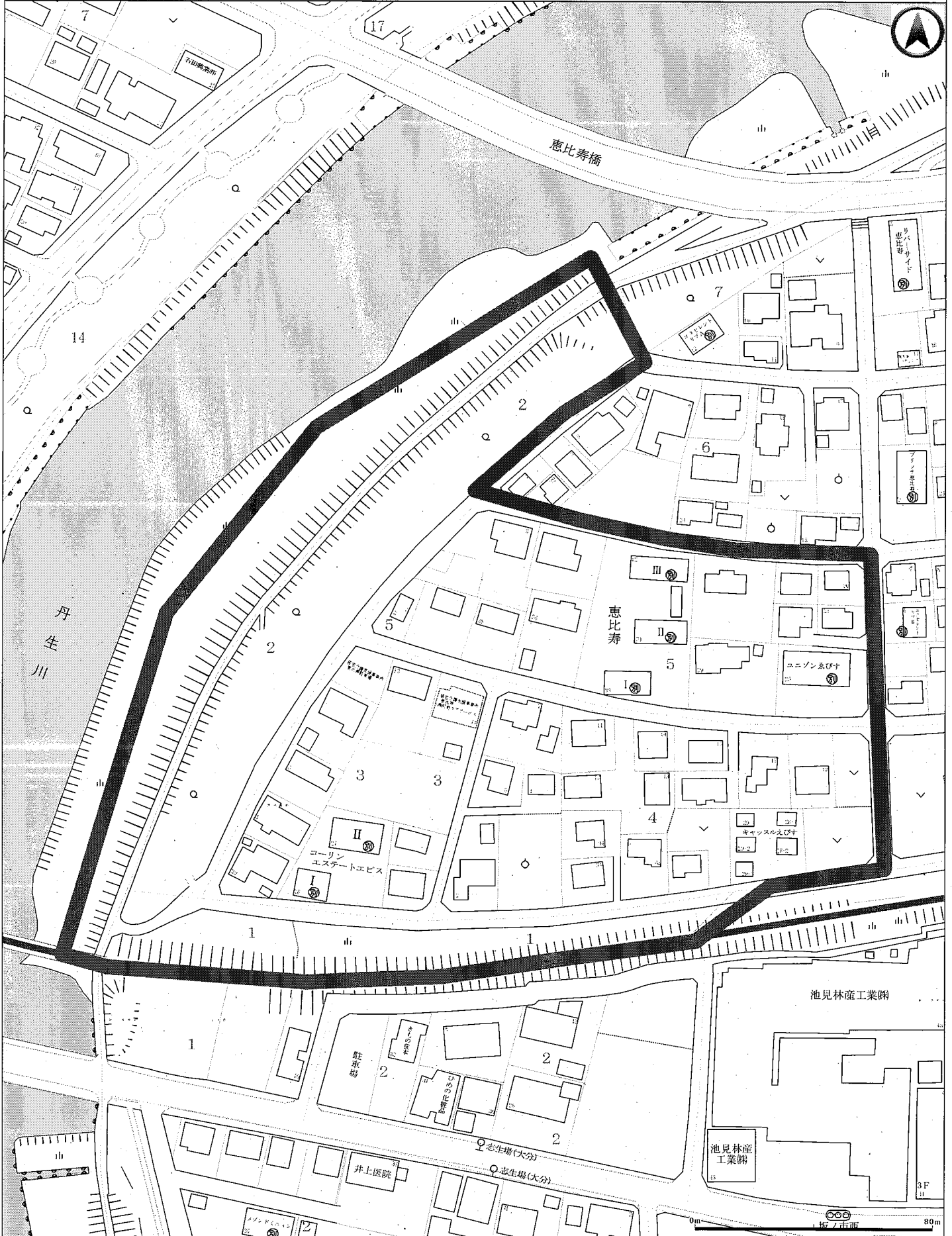
# 令和04年就業構造基本調査

# 担当区域表

※太枠内が対象となる調査区域です。

市西

調査区番号	250	調査員氏名		指導員氏名	
調査区域	恵比寿町1番、恵比寿町2番、恵比寿町3番、恵比寿町4番、恵比寿町5番				



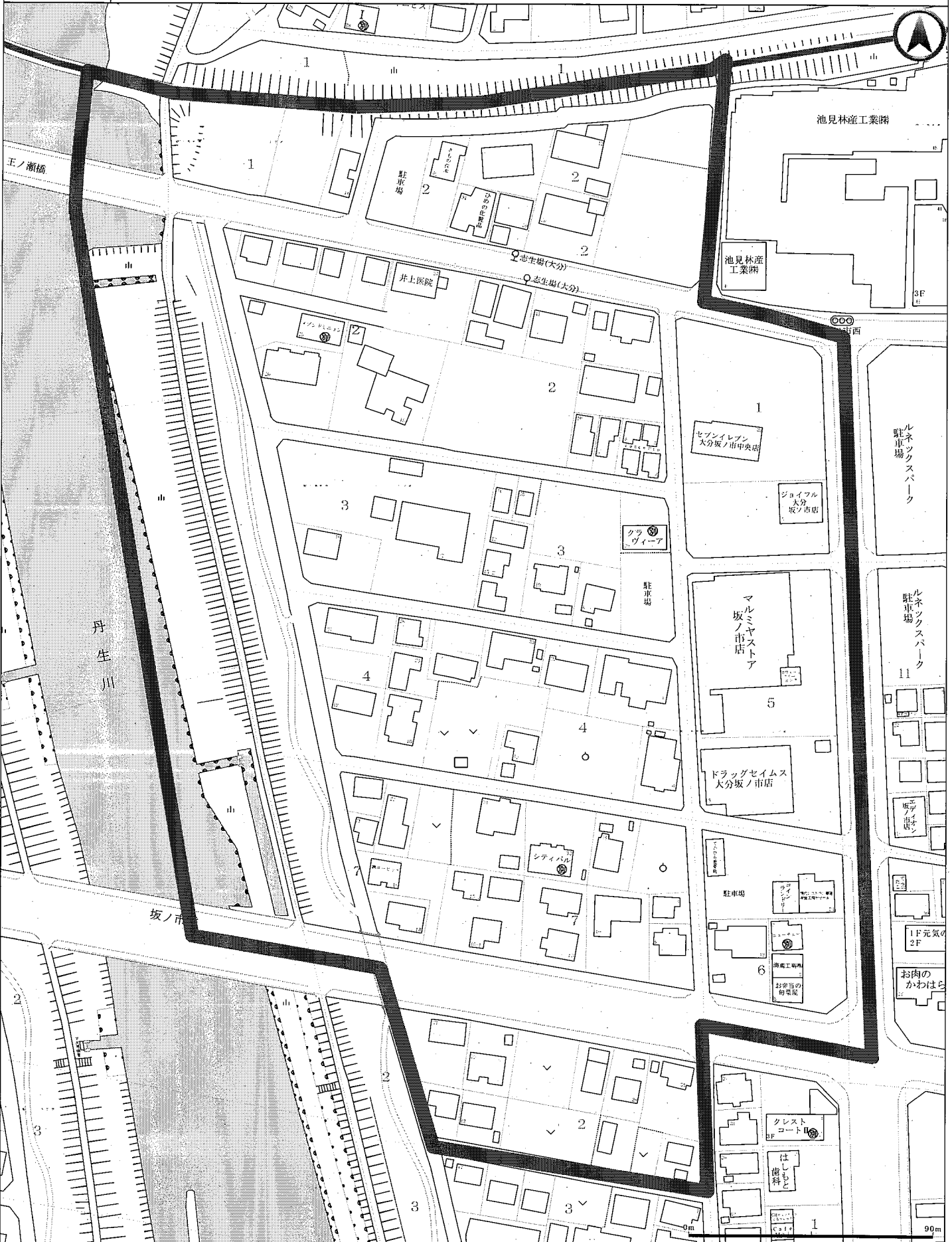
# 令和04年就業構造基本調査

# 担当区域表

※太枠内が対象となる調査区域です。

市西

調査区番号	251	調査員氏名		指導員氏名	
調査区域	坂ノ市中央2丁目3番、坂ノ市中央2丁目4番、坂ノ市中央2丁目5番、坂ノ市中央2丁目6番、坂ノ市中央2丁目7番、坂ノ市中央2丁目1番、坂ノ市西1丁目2番、坂ノ市中央2丁目2番、坂ノ市中央1丁目1番、坂ノ市中央1丁目2番				



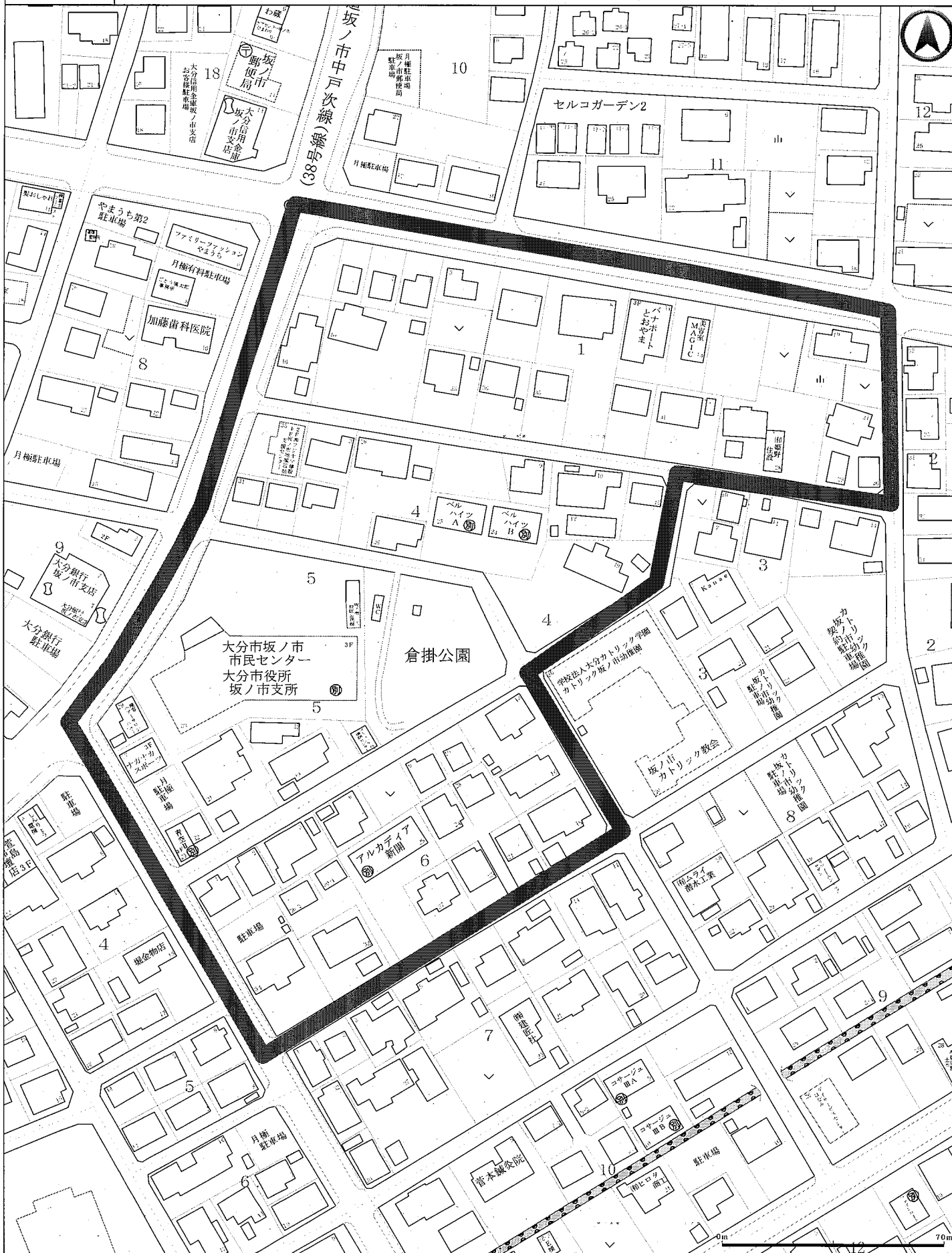
# 令和04年就業構造基本調査

# 担当区域表

※太枠内が対象となる調査区域です。

倉掛

調査区番号	252	調査員氏名	指導員氏名
調査区域	坂ノ市南3丁目1番、坂ノ市南3丁目4番、坂ノ市南3丁目5番 市役所坂ノ市支所、坂ノ市南3丁目6番		



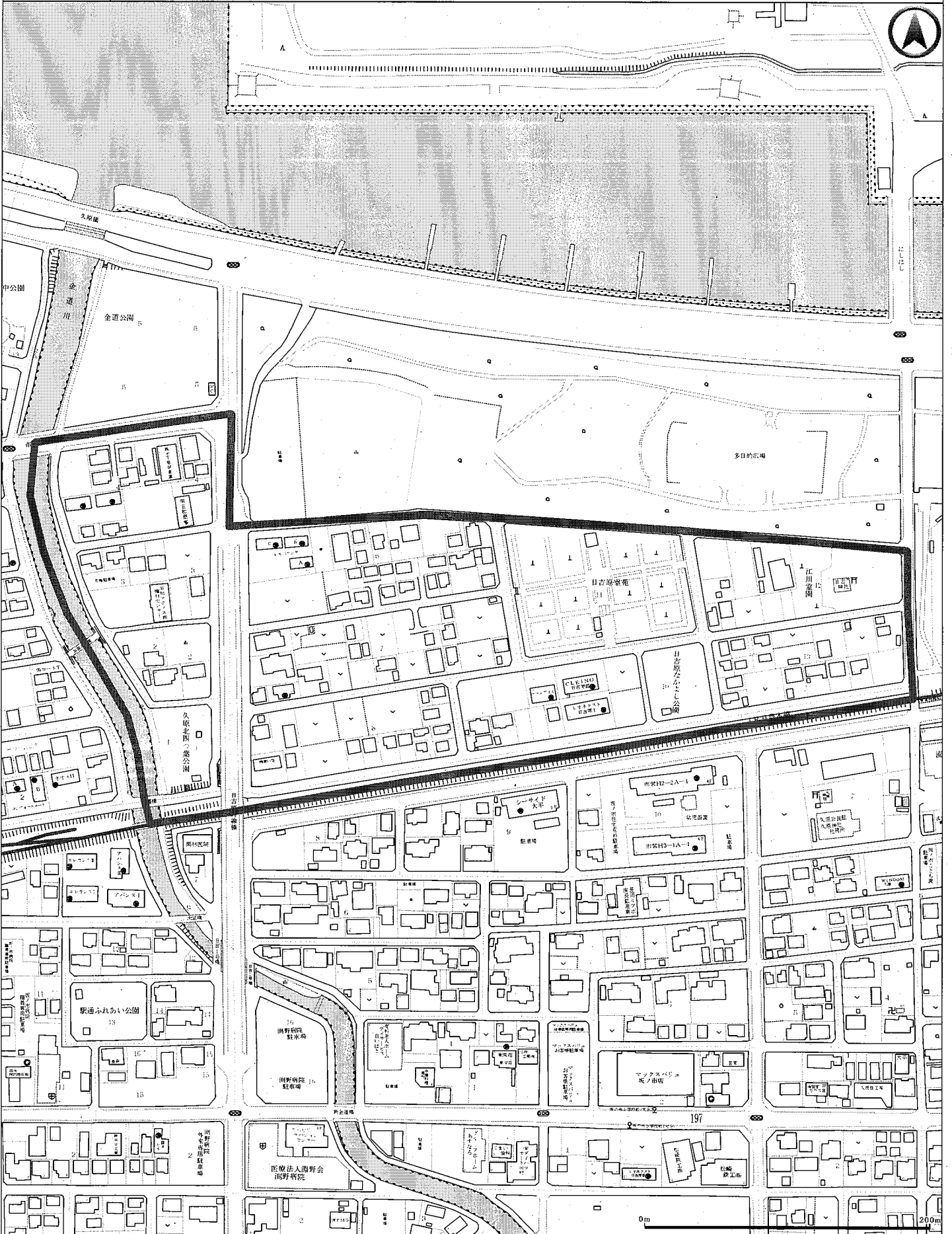
# 令和04年就業構造基本調査

# 担当区域表

※太枠内が対象となる調査区域です。

久原松崎

調査区番号	253	調査員氏名	指導員氏名
調査区域	久原北1番、久原北2番、久原北6番、久原北7番、久原北8番、久原北9番、久原北10番、久原北11番 日吉原霊園、久原北12番 日吉神社、久原北13番、久原北3番、久原北4番		



# 令和04年就業構造基本調査

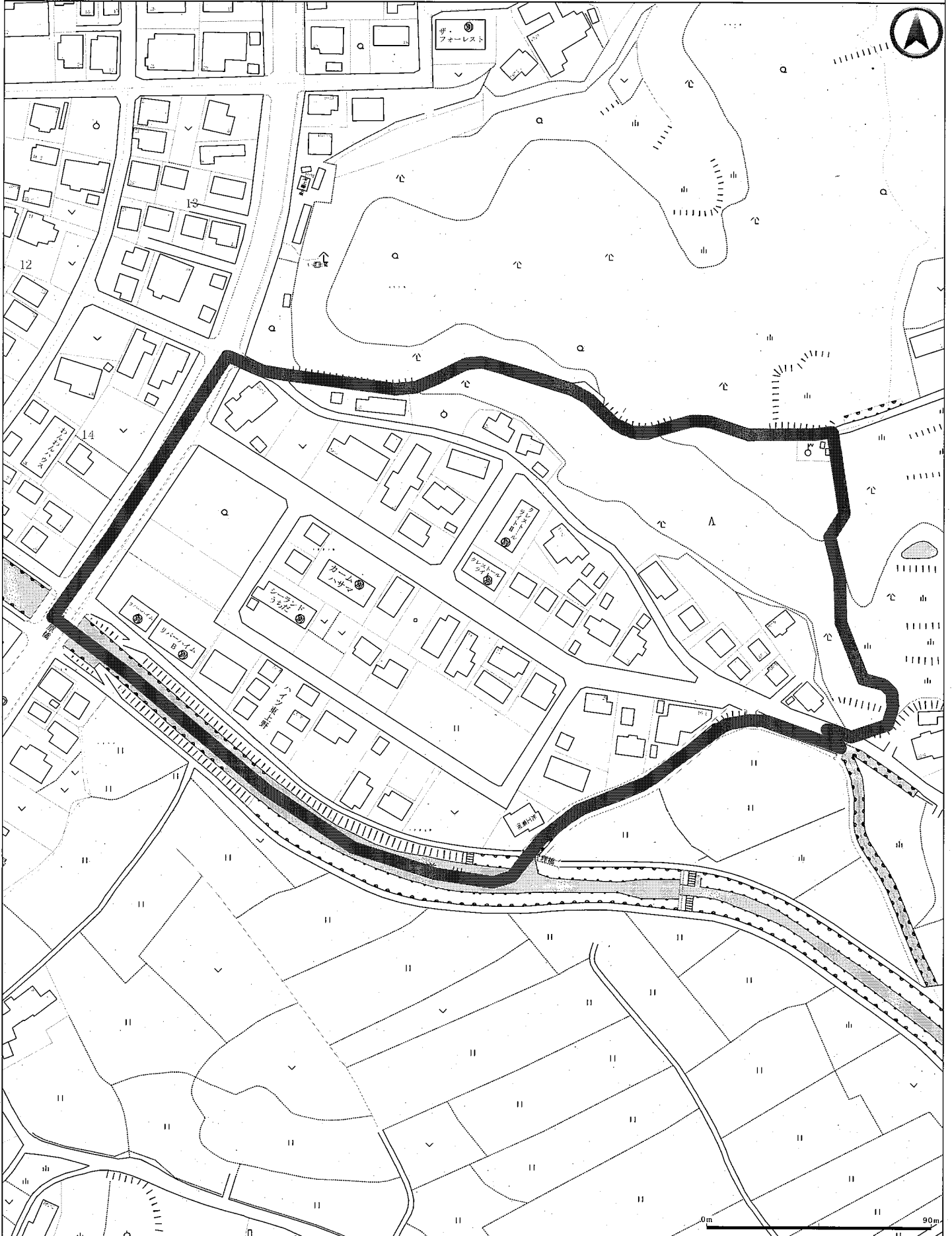
※太枠内が対象となる調査区域です。

## 担当区域表

久原内久原

調査区番号	254	調査員氏名		指導員氏名	
-------	-----	-------	--	-------	--

調査区域	大字東上野2番地1～49番地				
------	----------------	--	--	--	--



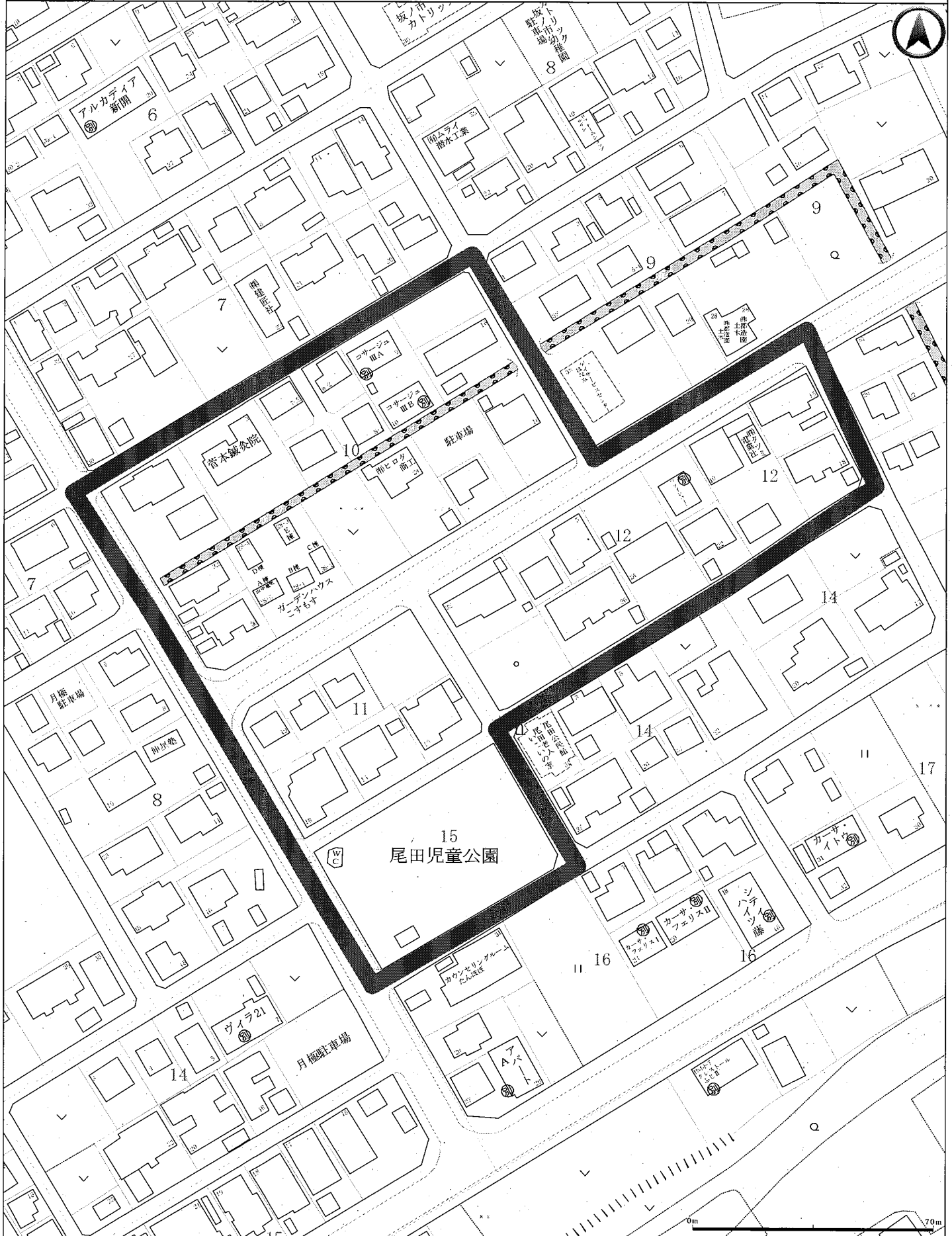
# 令和04年就業構造基本調査

# 担当区域表

※太枠内が対象となる調査区域です。

尾田

調査区番号	255	調査員氏名		指導員氏名	
調査区域	坂ノ市南3丁目10番、坂ノ市南3丁目11番、坂ノ市南3丁目12番、坂ノ市南3丁目15番 尾田児童公園				



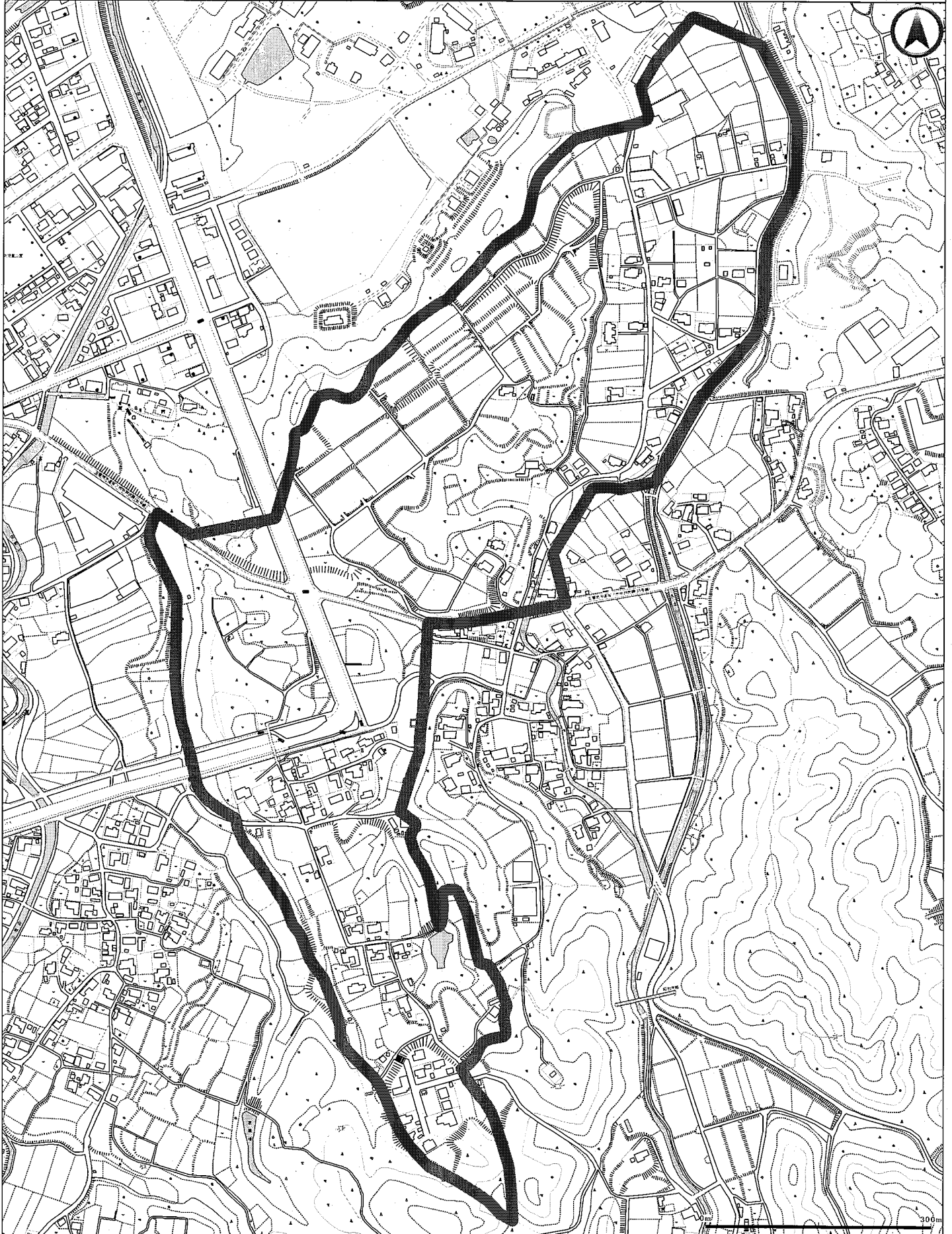
# 令和04年就業構造基本調査

# 担当区域表

※太枠内が対象となる調査区域です。

久土

調査区番号	257	調査員氏名		指導員氏名	
調査区域	大字久土496～973番地1、大字久土1416番地1～1589				





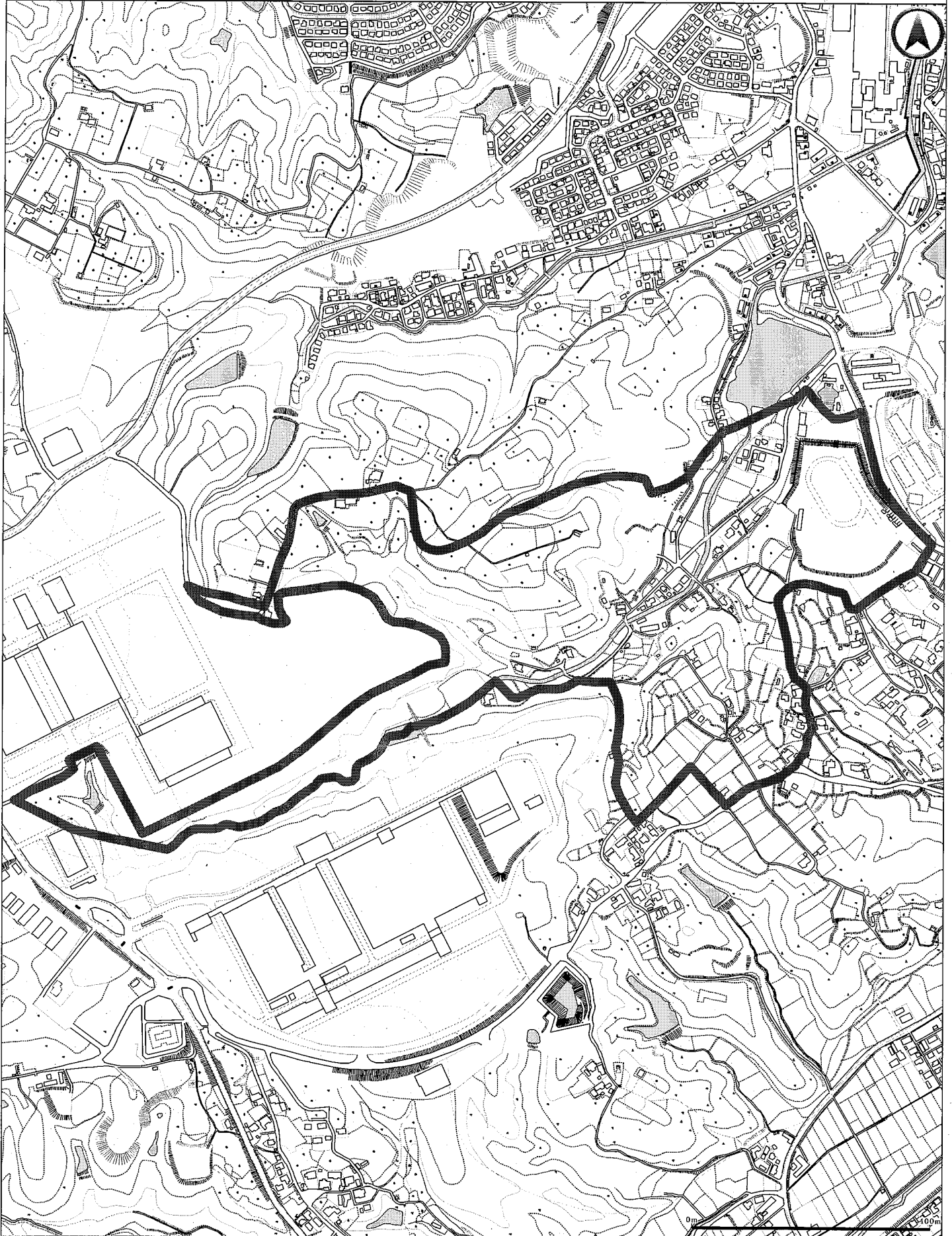
# 令和04年就業構造基本調査

# 担当区域表

※太枠内が対象となる調査区域です。

一木

調査区番号	258	調査員氏名		指導員氏名	
調査区域	大字一木2089番地、大字一木461～491, 2089, 2270				



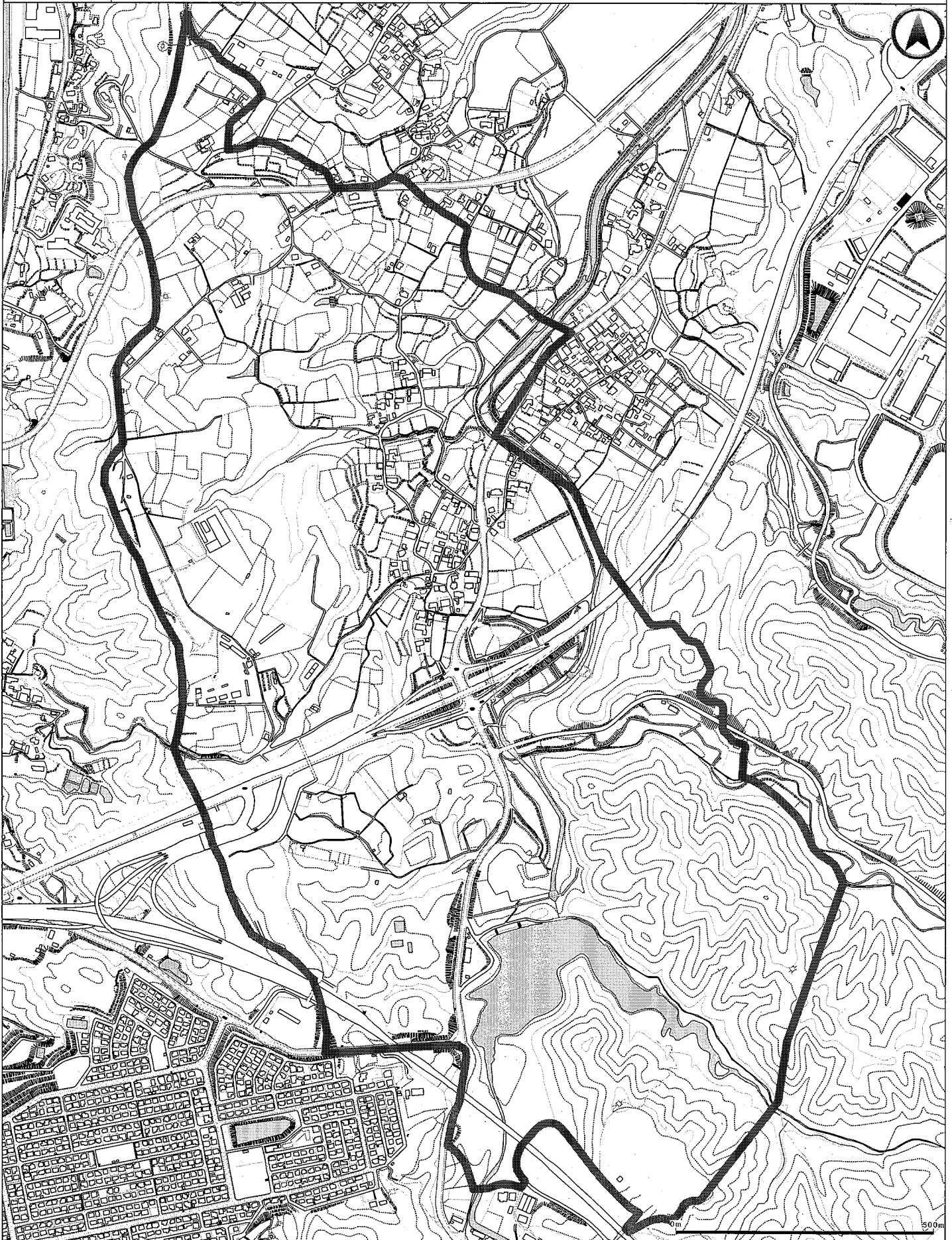
# 令和04年就業構造基本調査

## 担当区域表

※太枠内が対象となる調査区域です。

延命寺

調査区番号	259	調査員氏名		指導員氏名	
調査区域	大字丹川2368～2453, 2605～2886, 3080～3325、大字丹川2068～2366				



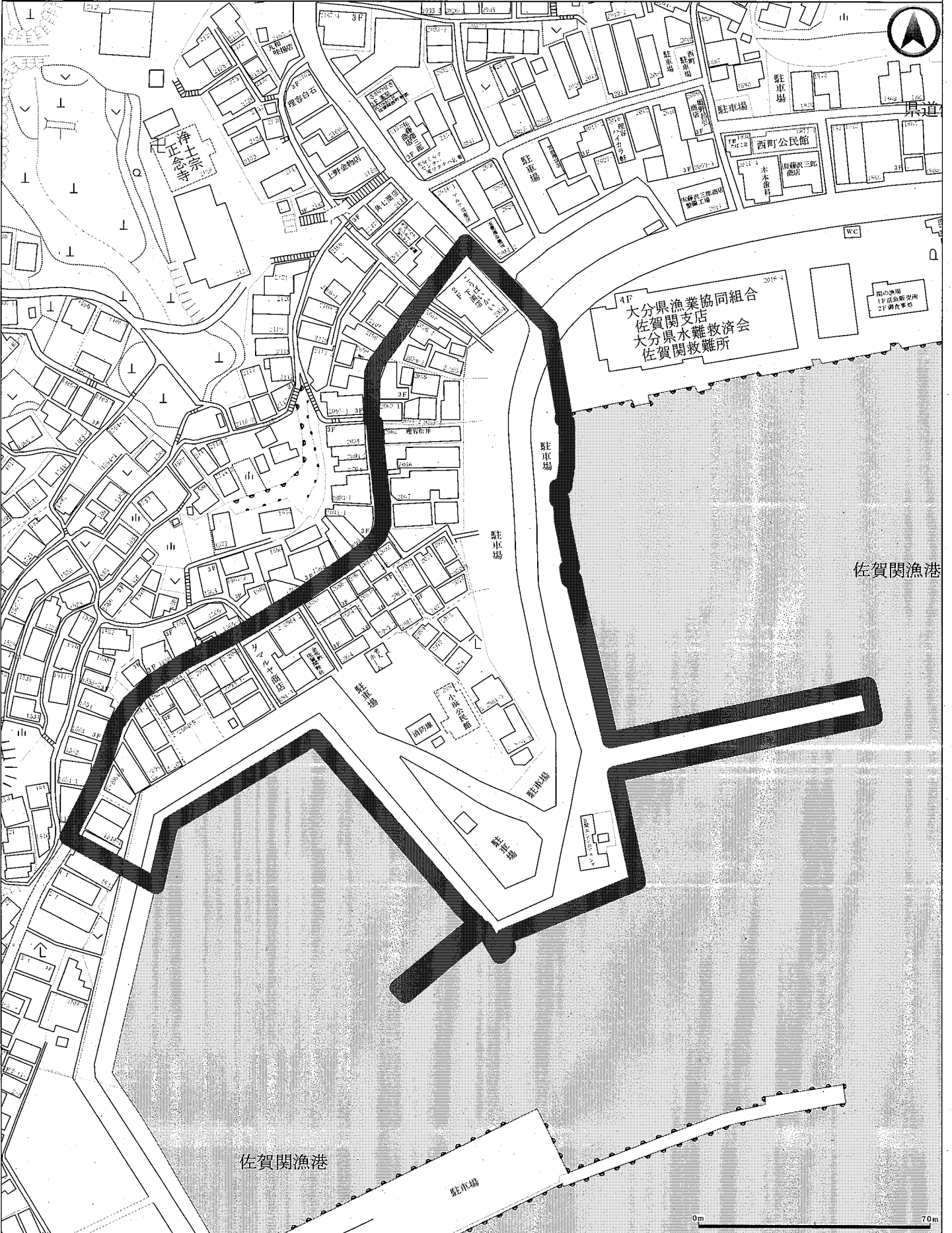
# 令和04年就業構造基本調査

# 担当区域表

※太枠内が対象となる調査区域です。

西脇

調査区番号	260	調査員氏名	指導員氏名
調査区域	大字関2054～2074 用途なし、大字関2075～2087番地2 地区公民館、用途なし、大字関1549番地1, 2の2084番地～2の2084番地24 用途なし		



# 令和04年就業構造基本調査

※太枠内が対象となる調査区域です。

担当区域表

田ノ浦東

調査区番号	261	調査員氏名		指導員氏名	
調査区域	大字一尺屋田ノ浦319, 579, 586, 613~617, 634, 642, 650~657, 662番地1~758番地1、大字一尺屋田ノ浦487, 512~542, 551~598, 719番地3~779番地1, 797番地2~798番地4, 830番地1 農機具センター				



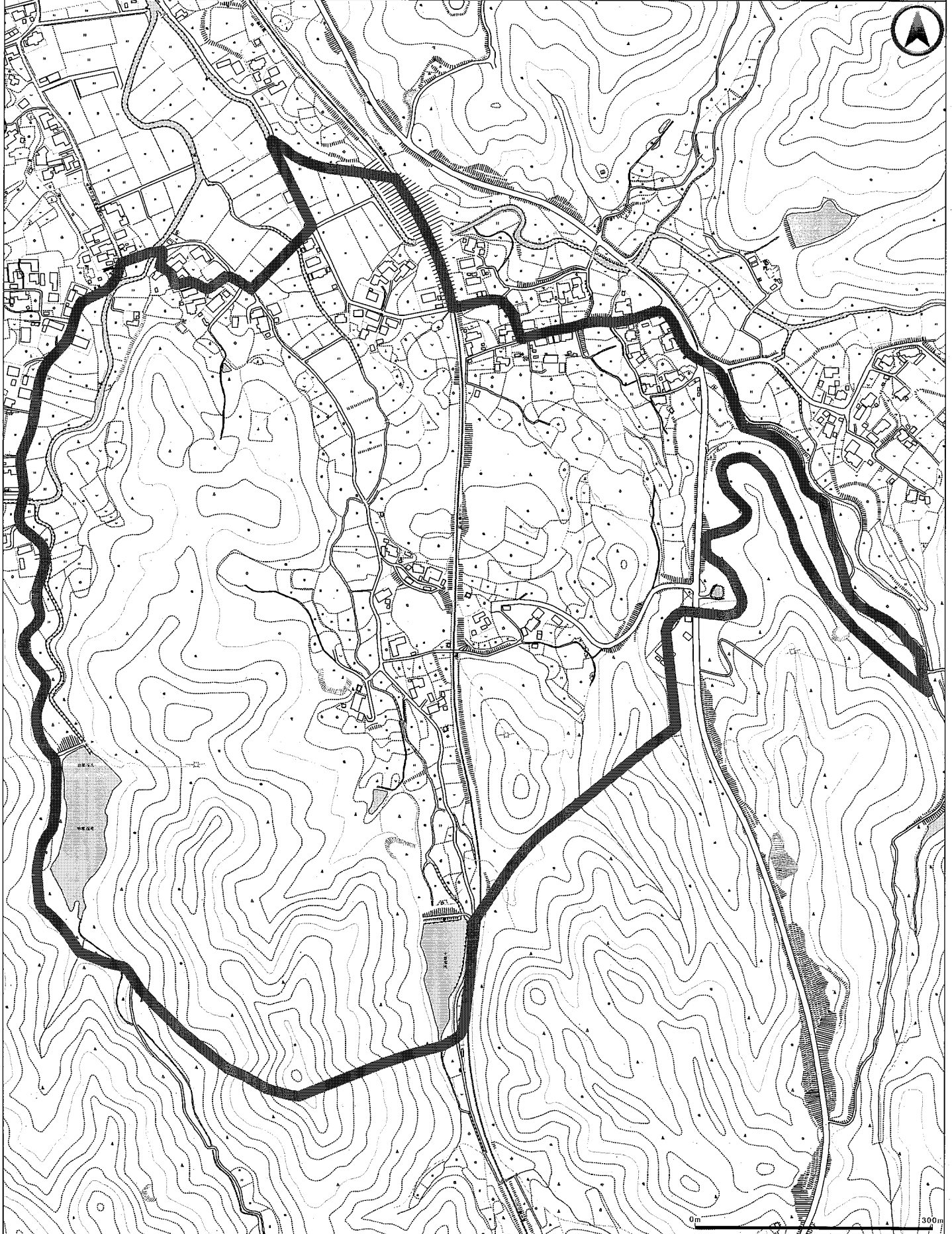
# 令和04年就業構造基本調査

担当区域表

※太枠内が対象となる調査区域です。

木佐上3

調査区番号	262	調査員氏名		指導員氏名	
調査区域	大字木佐上2340番地2, 2345, 2486~2568, 2680~2723番地1, 2952, 2971~2977、大字木佐上2065番地5, 2320~23282408番地2~2420番地3, 2541番地4, 2542番地1, 2613~2635番地1、大字木佐上1986~1996, 2003~2007, 2037, 2044~2049, 2136 妙蔵寺				



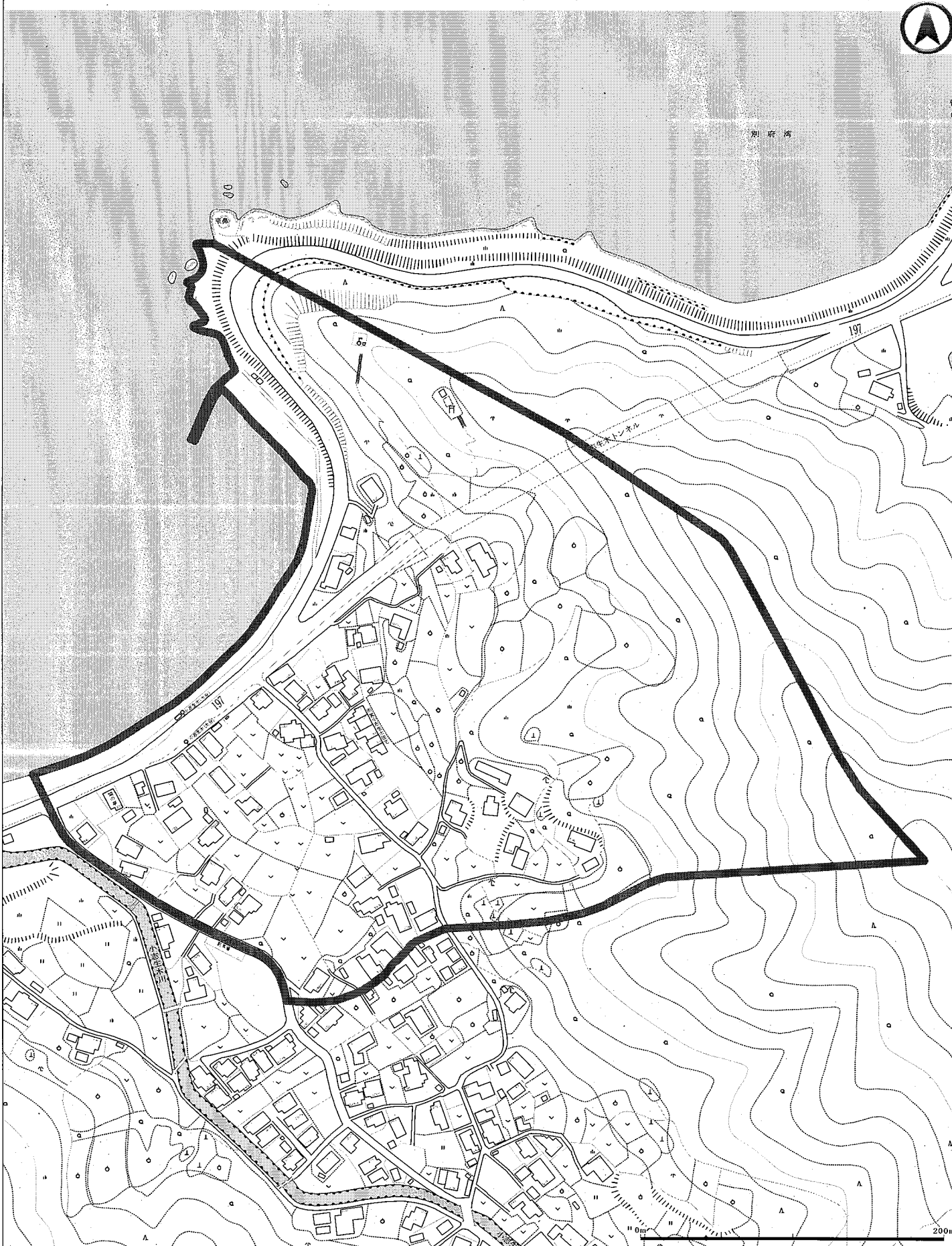
# 令和04年就業構造基本調査

担当区域表

※太枠内が対象となる調査区域です。

小志生木

調査区番号	263	調査員氏名		指導員氏名	
調査区域	大字志生木小志生木3010～3012、3078～3128番地1、3130番地3、3137～3145、大字志生木小志生木3030～3124、3141番地1～3142番地4、3144～3156、3075、3180～3188 市営住宅(小志生木)				



# 令和04年就業構造基本調査

※太枠内が対象となる調査区域です。

担当区域表

恵良

調査区番号	264	調査員氏名		指導員氏名	
調査区域	大字野津原891～2259				



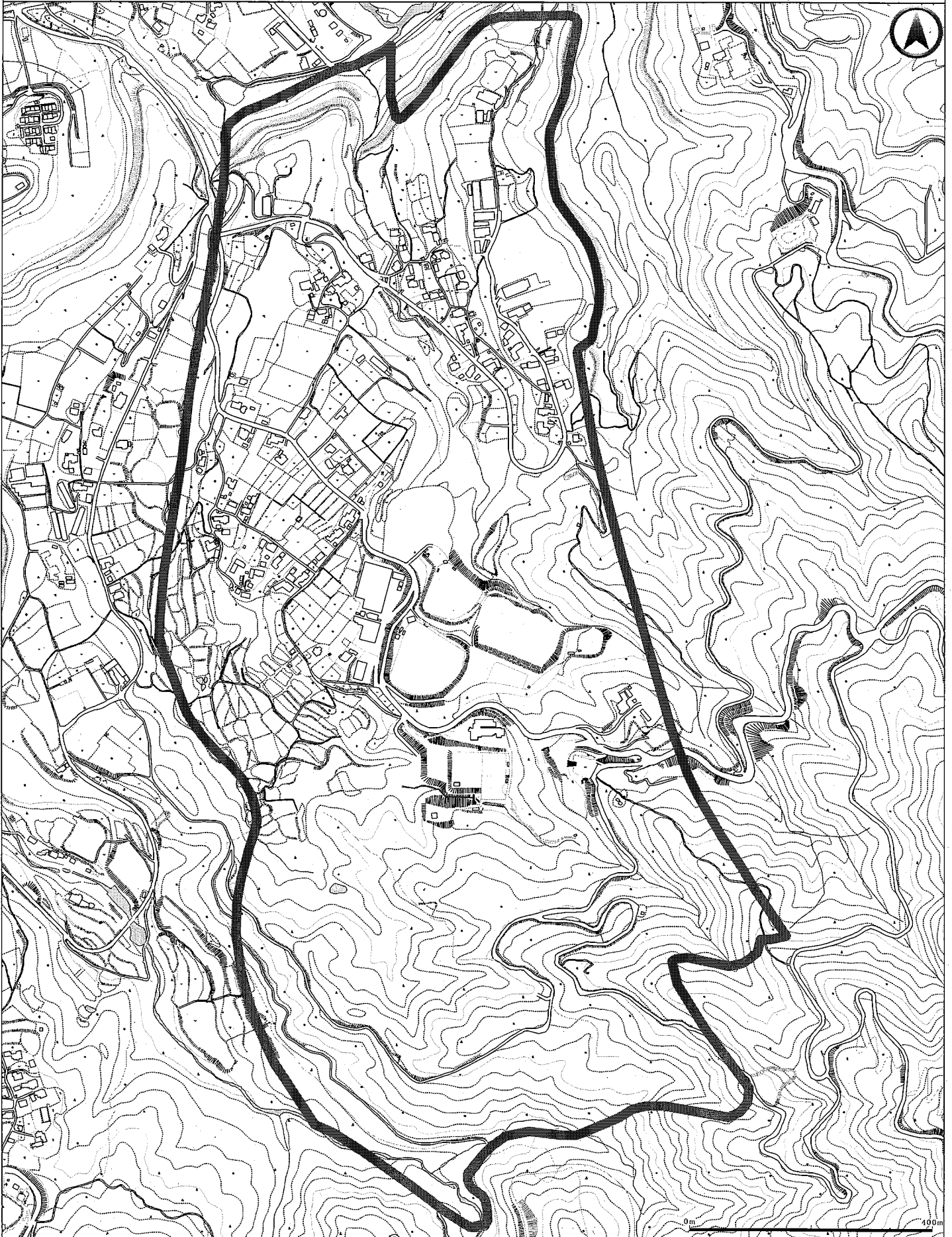
# 令和04年就業構造基本調査

# 担当区域表

※太枠内が対象となる調査区域です。

入蔵

調査区番号	265	調査員氏名		指導員氏名	
調査区域	大字入蔵44～399, 724～1040 総合グラウト				





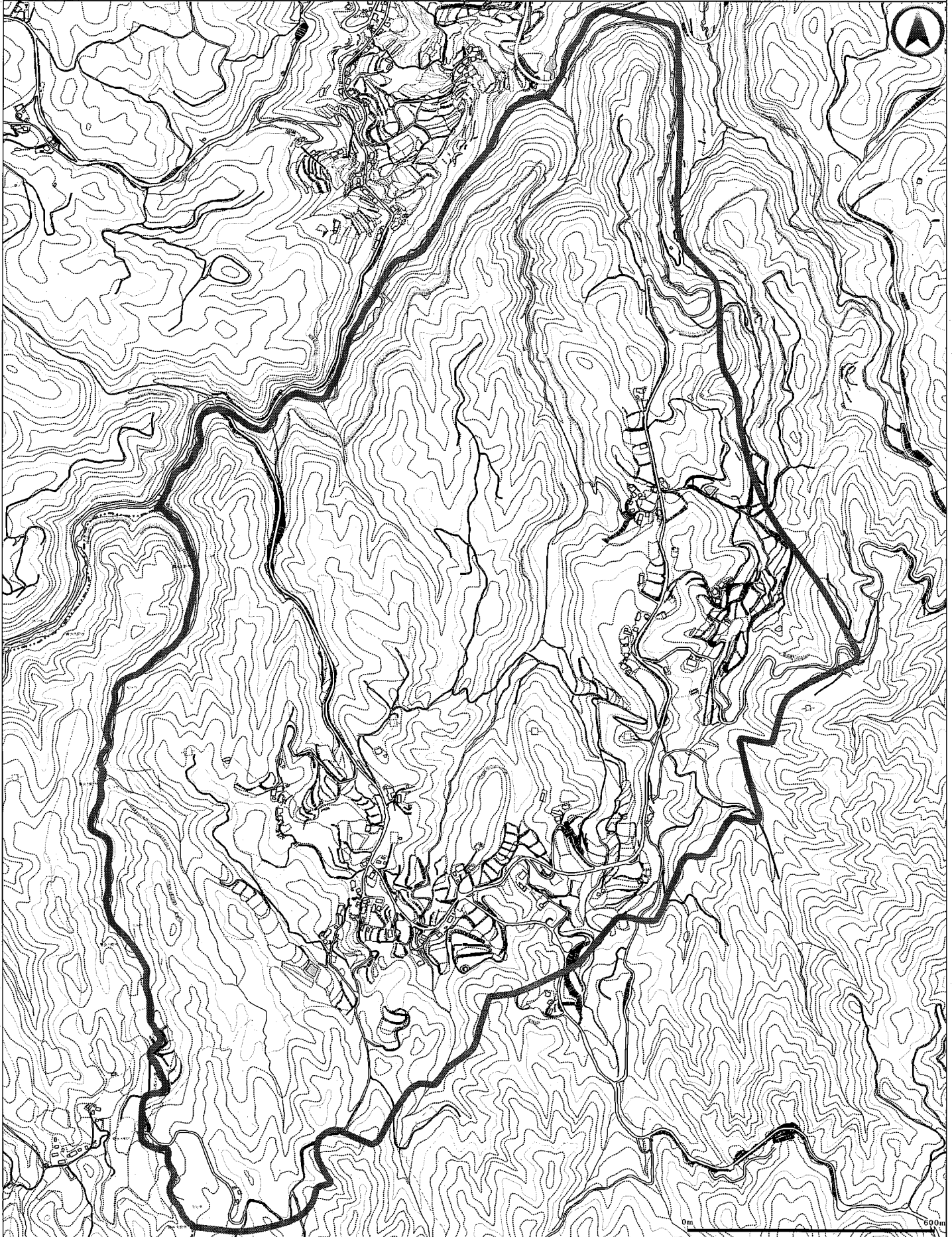
# 令和04年就業構造基本調査

担当区域表

※太枠内が対象となる調査区域です。

小原

調査区番号	266	調査員氏名		指導員氏名	
調査区域	大字高原190~1277 間蔵寺				



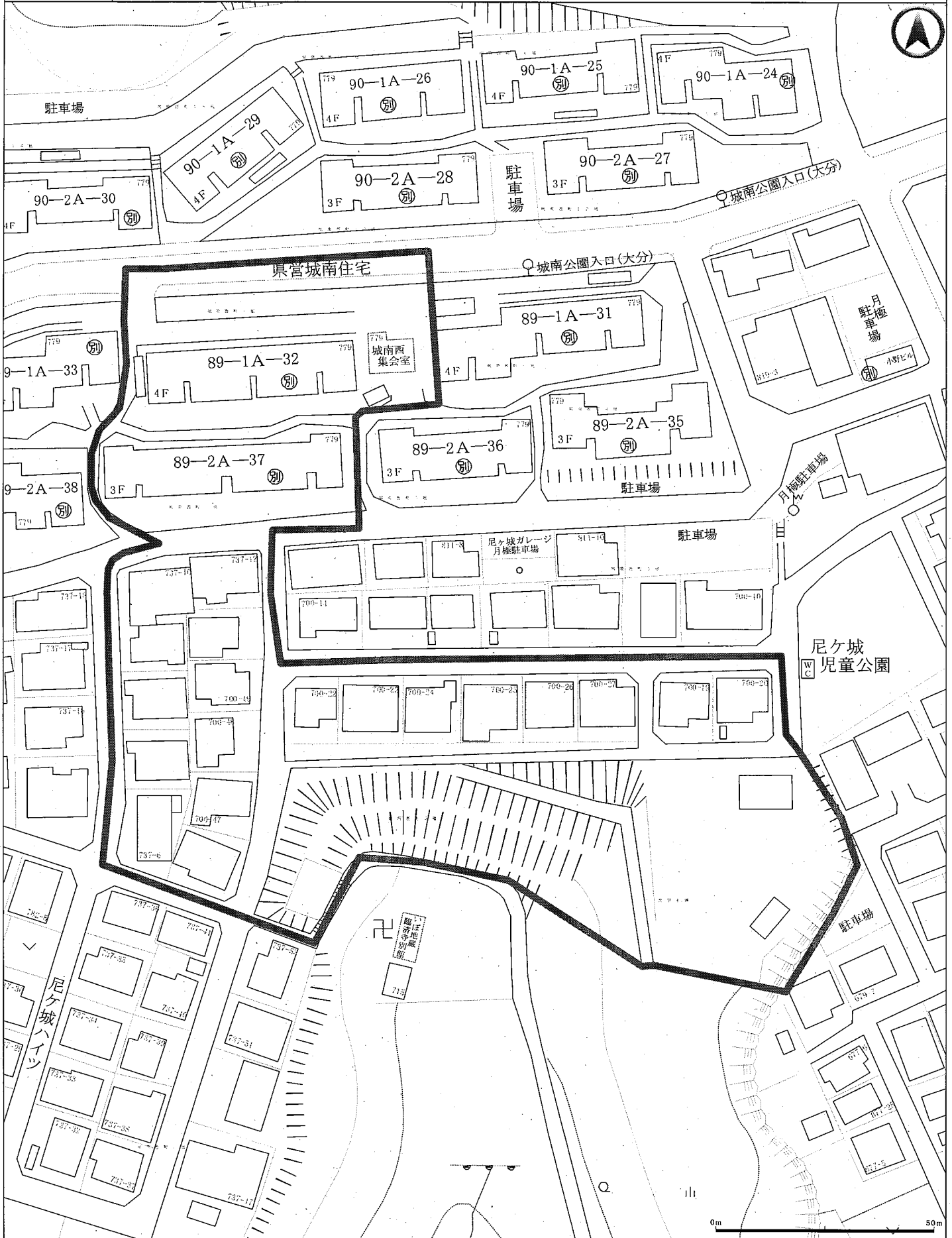
# 令和04年就業構造基本調査

※太枠内が対象となる調査区域です。

## 担当区域表

城南団地西

調査区番号	267	調査員氏名		指導員氏名	
調査区域	大字永興(その6)808, 811番地1, 700番地19~700番地49				

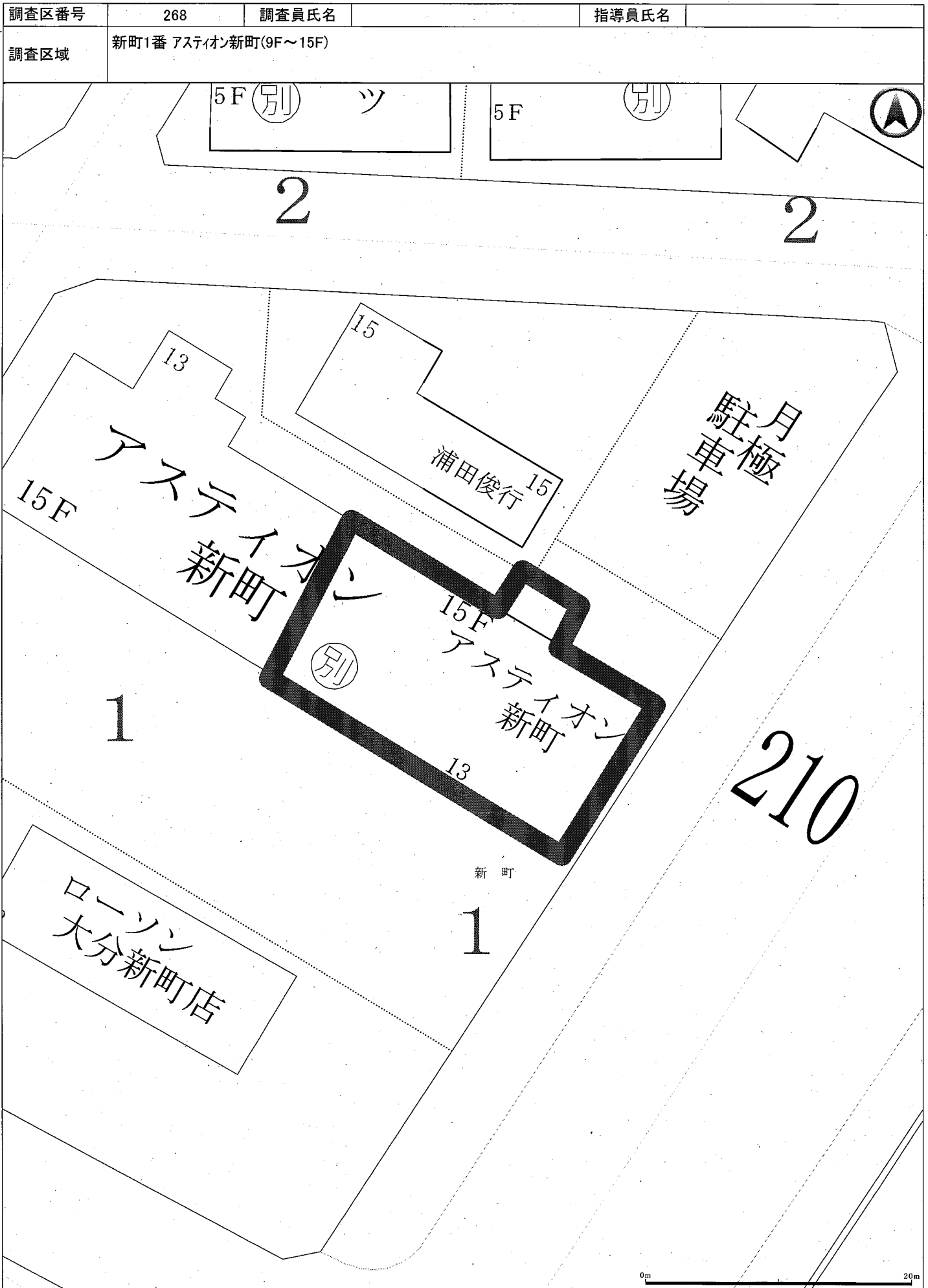


# 令和04年就業構造基本調査

担当区域表

※アステイオン新町の9階～15階が調査の対象です。

新町



# 令和04年就業構造基本調査

# 担当区域表

※太枠内が対象となる調査区域です。

汐見

調査区番号	269	調査員氏名		指導員氏名	
調査区域	汐見2丁目3番、汐見2丁目17番				



# 令和04年就業構造基本調査

# 担当区域表

※太枠内が対象となる調査区域です。  
(2019年の地図になるため、表示されていない住宅があります。)

京が丘第二区

調査区番号	270	調査員氏名		指導員氏名	
調査区域	京が丘南4丁目住居表示未実施地区(大字下判田)京が丘				

