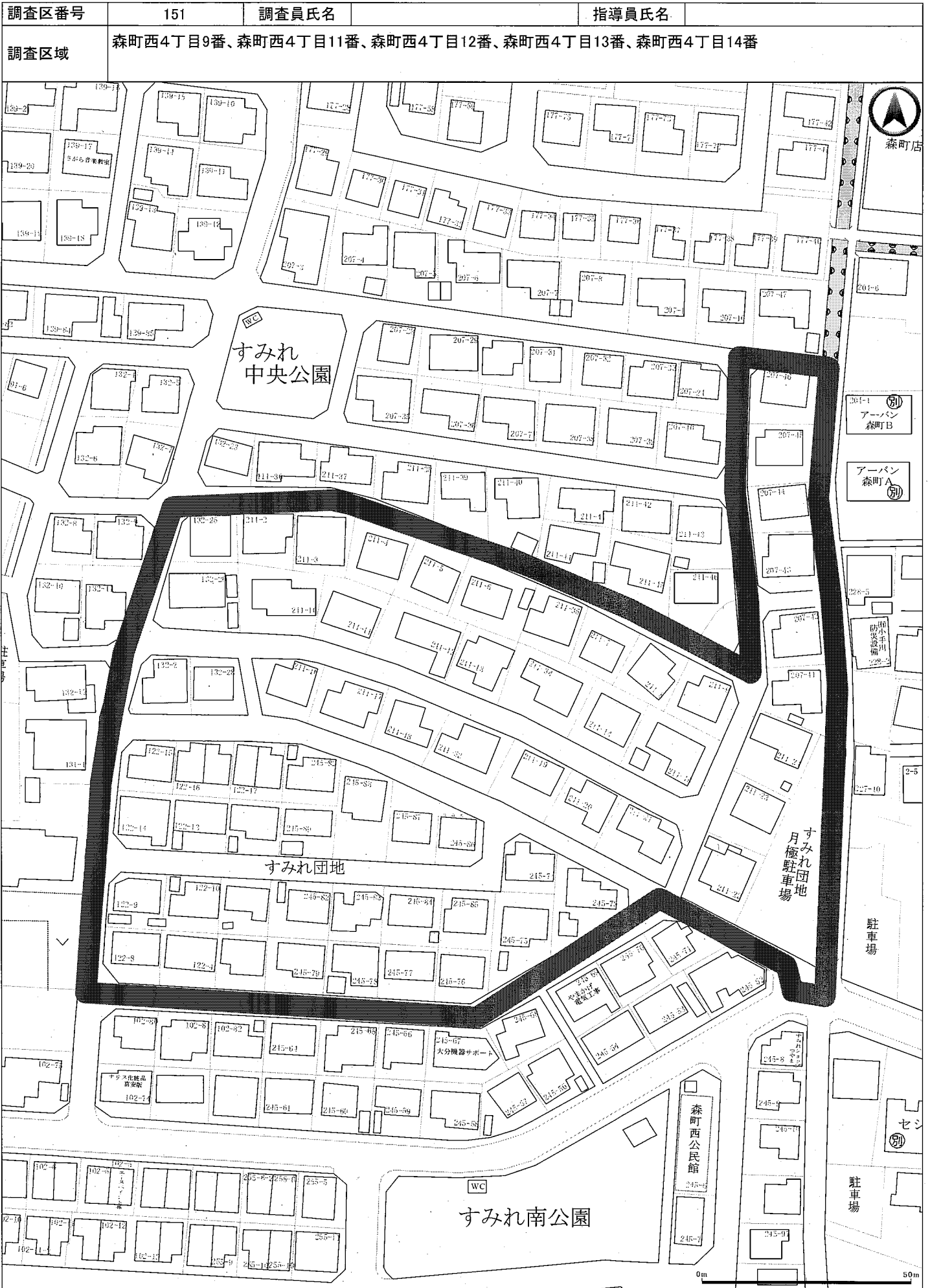


# 令和04年就業構造基本調査

# 担当区域表

※太枠内が対象となる調査区域です。

森町西



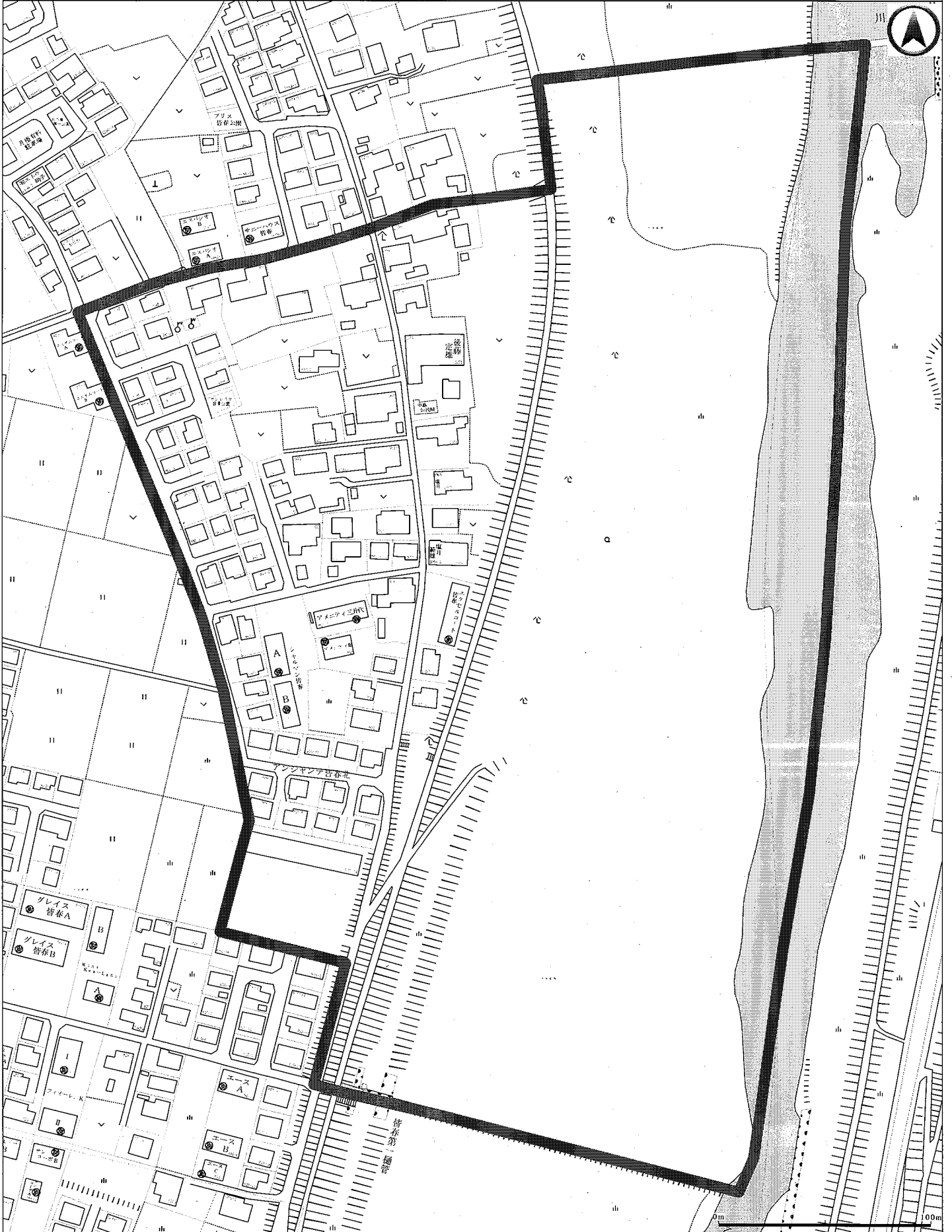
# 令和04年就業構造基本調査

# 担当区域表

※太枠内が対象となる調査区域です。

皆春

調査区番号	152	調査員氏名		指導員氏名	
調査区域	大字皆春880~1082番地1				



# 令和04年就業構造基本調査

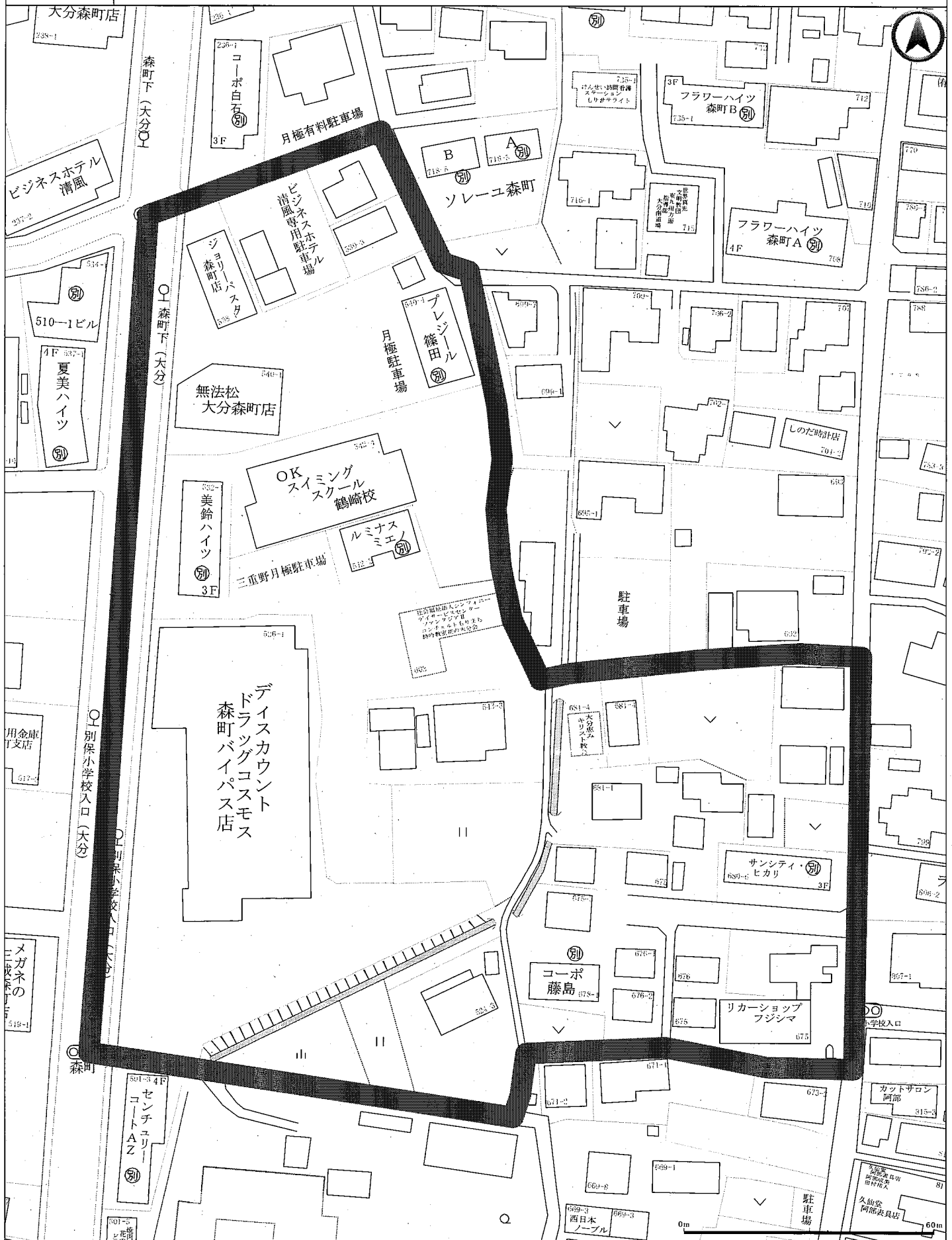
# 担当区域表

※太枠内が対象となる調査区域です。

森町

調査区番号	153	調査員氏名	指導員氏名
-------	-----	-------	-------

調査区域	大字森町674~688番地5、大字森町520番地1~548番地1
------	----------------------------------



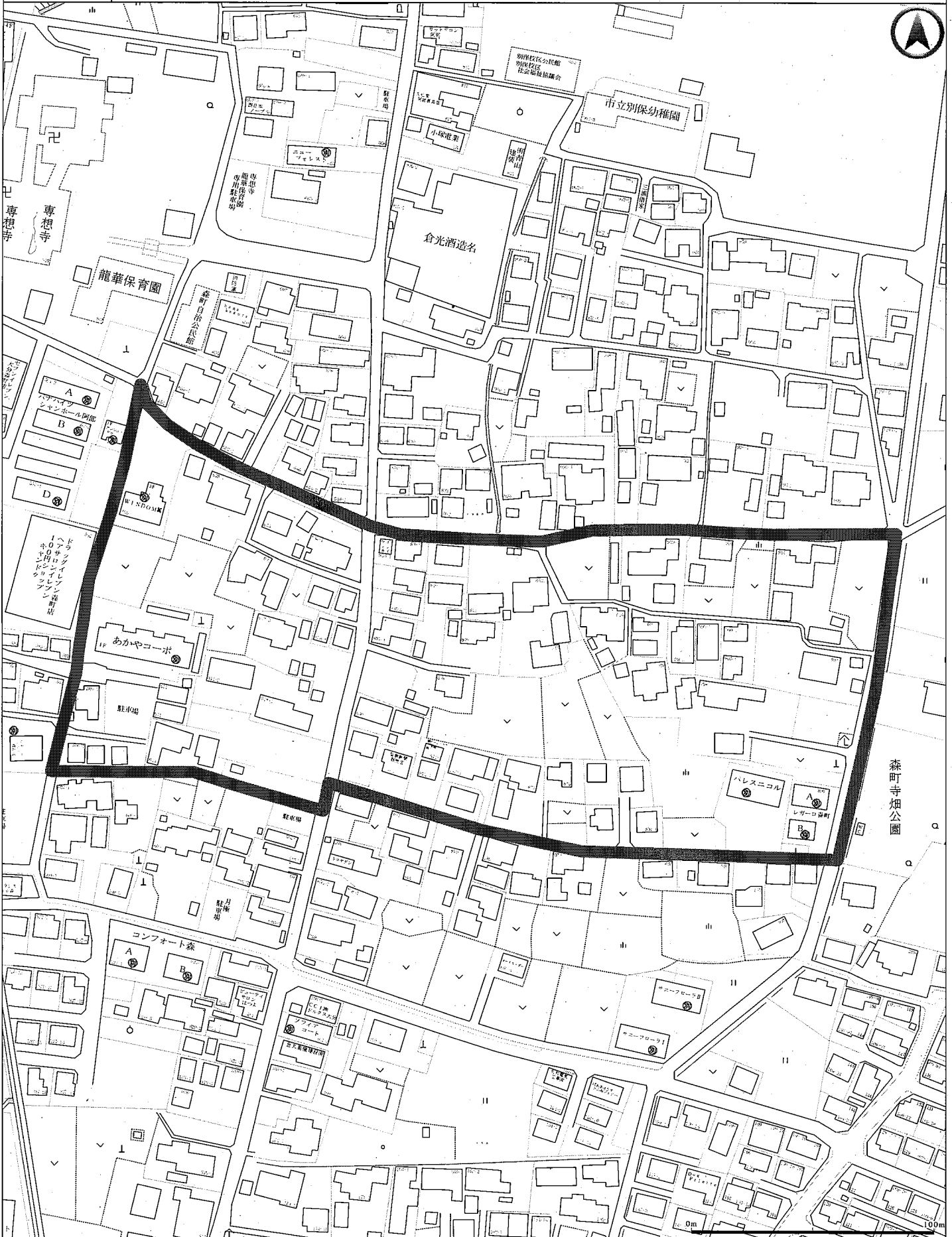
# 令和04年就業構造基本調査

# 担当区域表

※太枠内が対象となる調査区域です。

森町

調査区番号	154	調査員氏名		指導員氏名	
調査区域	大字森町87, 836番地1～853番地1、大字森町594～595番地2, 608番地2～645				



# 令和04年就業構造基本調査

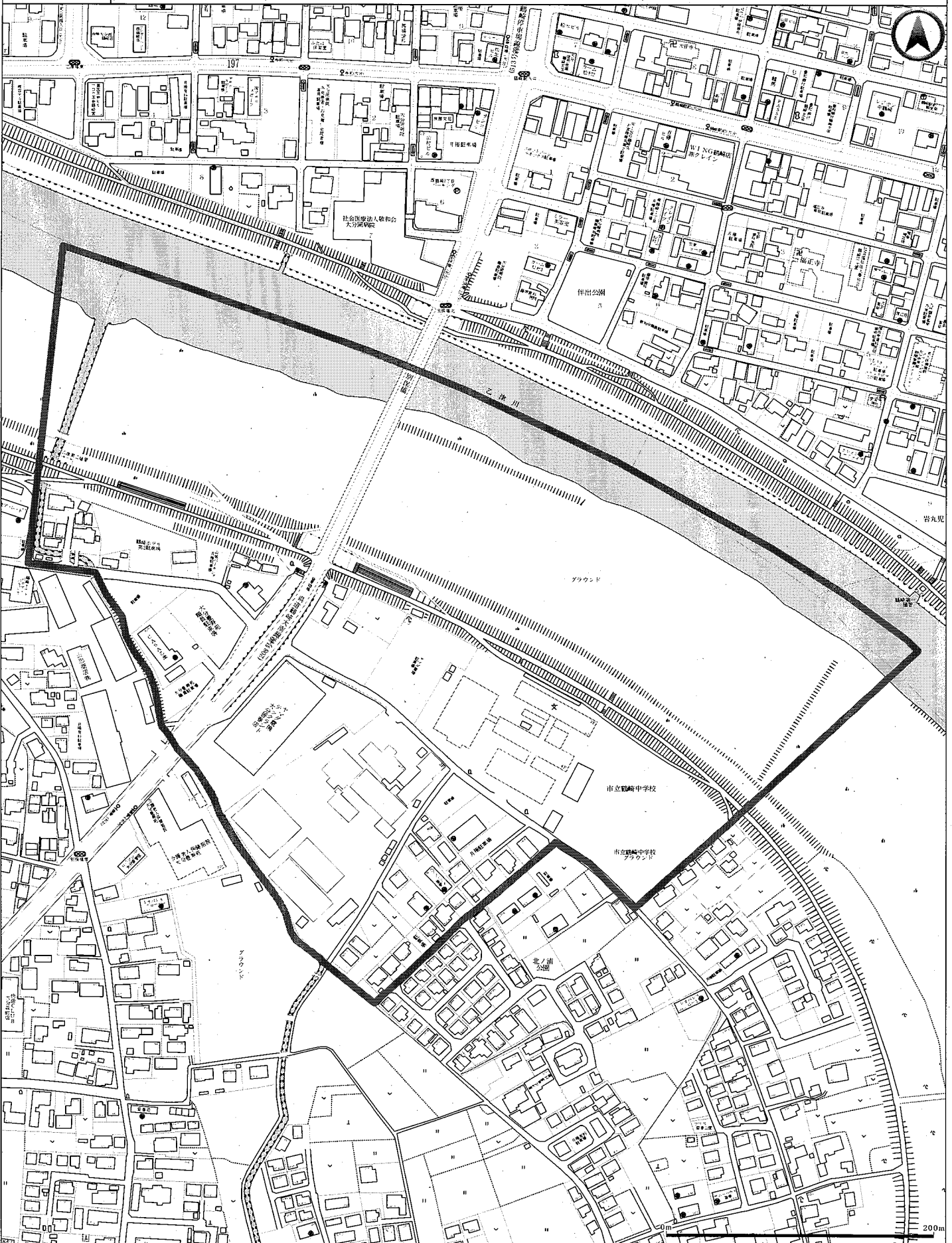
# 担当区域表

※太枠内が対象となる調査区域です。

皆春

調査区番号	155	調査員氏名	指導員氏名
-------	-----	-------	-------

調査区域	大字皆春1200番地1, 1407番地1～1511番地 市立鶴崎中学校、大字皆春1160番地11～1160番地18, 1165番地1～1174番地5		
------	--	--	--





# 令和04年就業構造基本調査

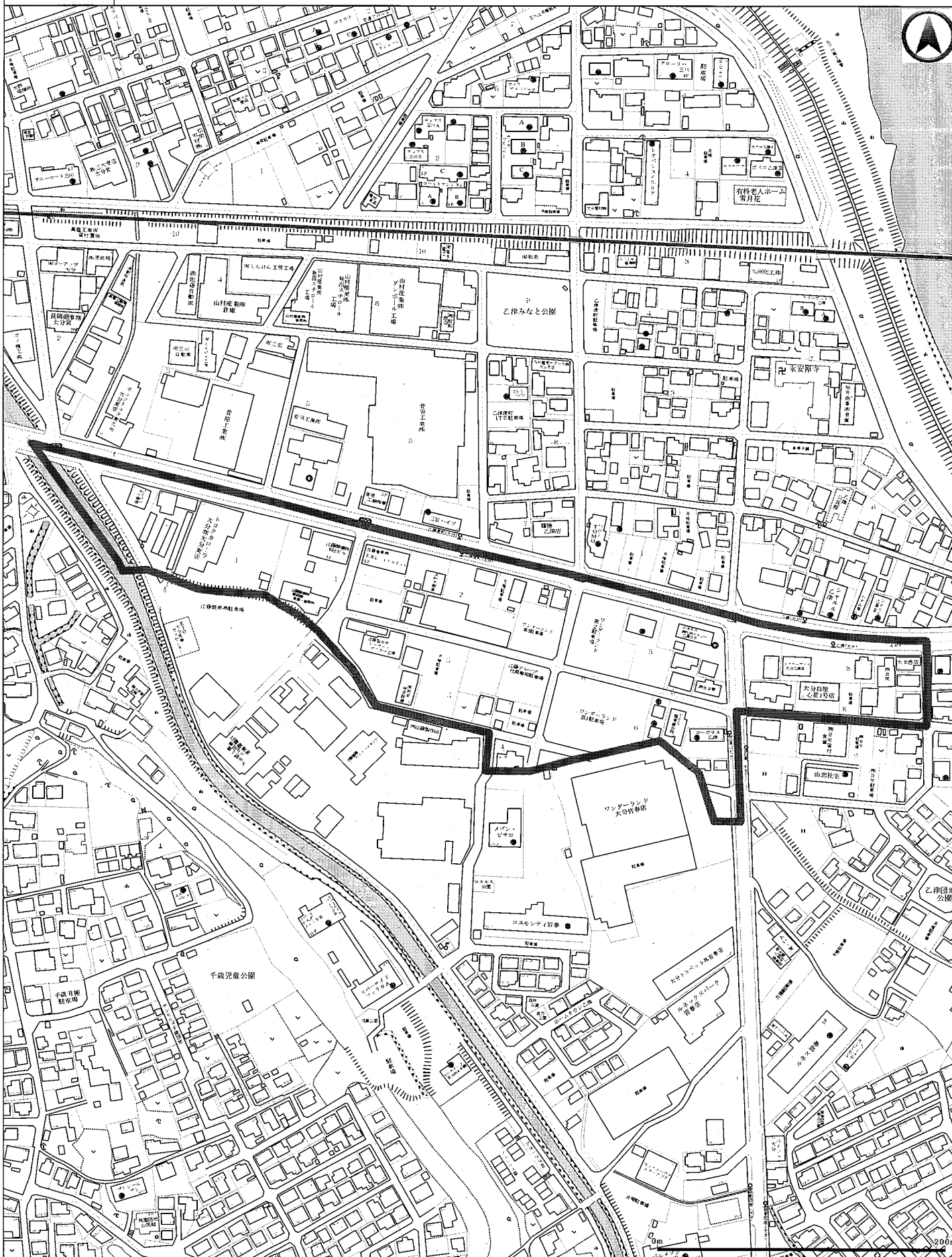
# 担当区域表

※太枠内が対象となる調査区域です。

乙津

調査区番号	156	調査員氏名		指導員氏名	
-------	-----	-------	--	-------	--

調査区域	乙津町1番、乙津町2番、乙津町3番、乙津町4番 モダンハウス、乙津町6、7番、乙津町5番、乙津町8番				
------	--	--	--	--	--





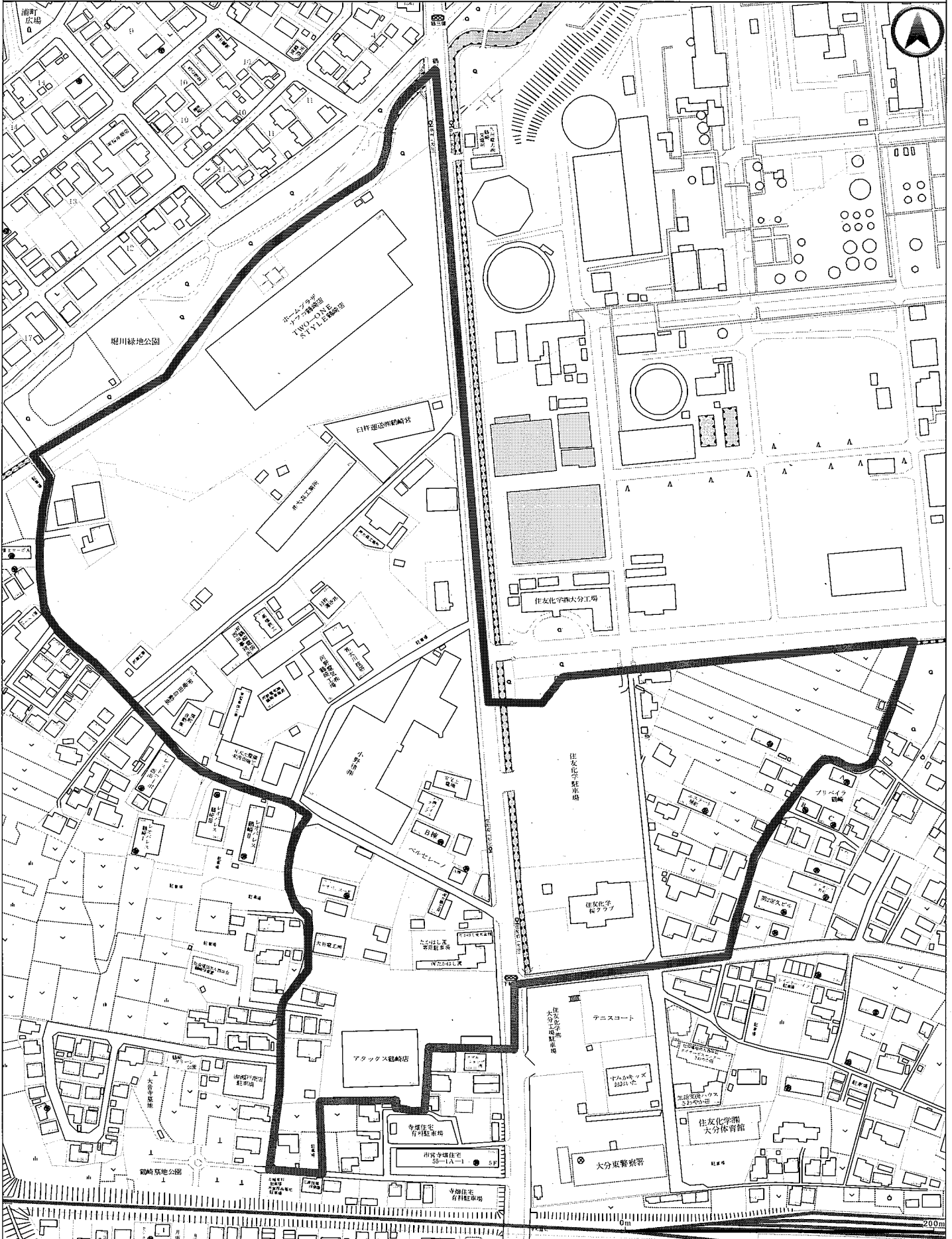
# 令和04年就業構造基本調査

# 担当区域表

※太枠内が対象となる調査区域です。

下鶴崎二

調査区番号	158	調査員氏名		指導員氏名	
調査区域	大字鶴崎1770～2004, 2025～2055番地、大字鶴崎1943番地1～1980, 2171～2176番地1, 2200				





# 令和04年就業構造基本調査

# 担当区域表

※太枠内が対象となる調査区域です。

海原

調査区番号	159	調査員氏名		指導員氏名	
調査区域	三佐2丁目11番、三佐2丁目12番、三佐2丁目13番、三佐2丁目14番、三佐2丁目15番、三佐2丁目16番、三佐2丁目17番、三佐2丁目18番				



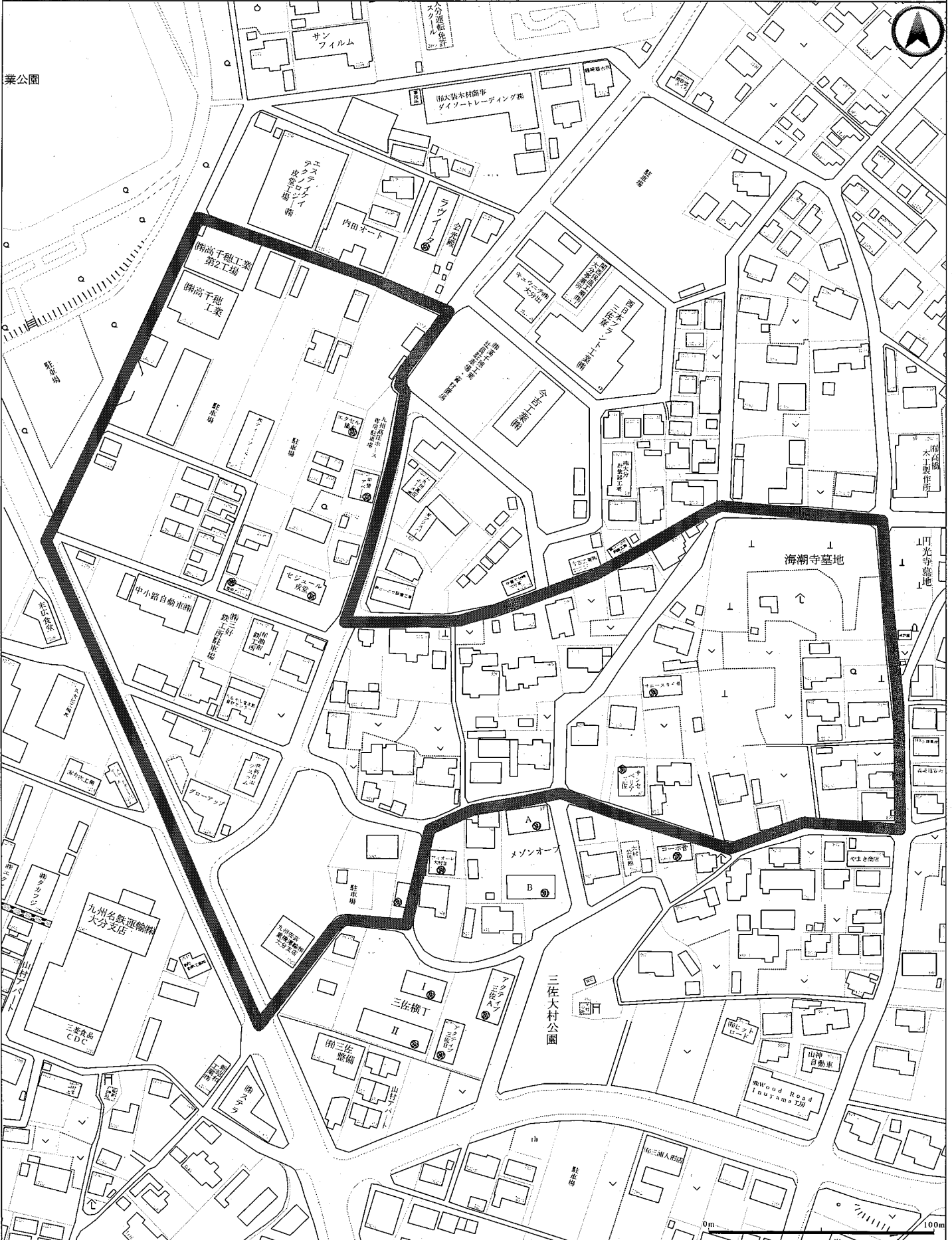
# 令和04年就業構造基本調査

# 担当区域表

※太枠内が対象となる調査区域です。

三佐三

調査区番号	160	調査員氏名		指導員氏名	
調査区域	大字三佐2201～2156番地4、大字三佐837～937、1262番地1～1289番地				



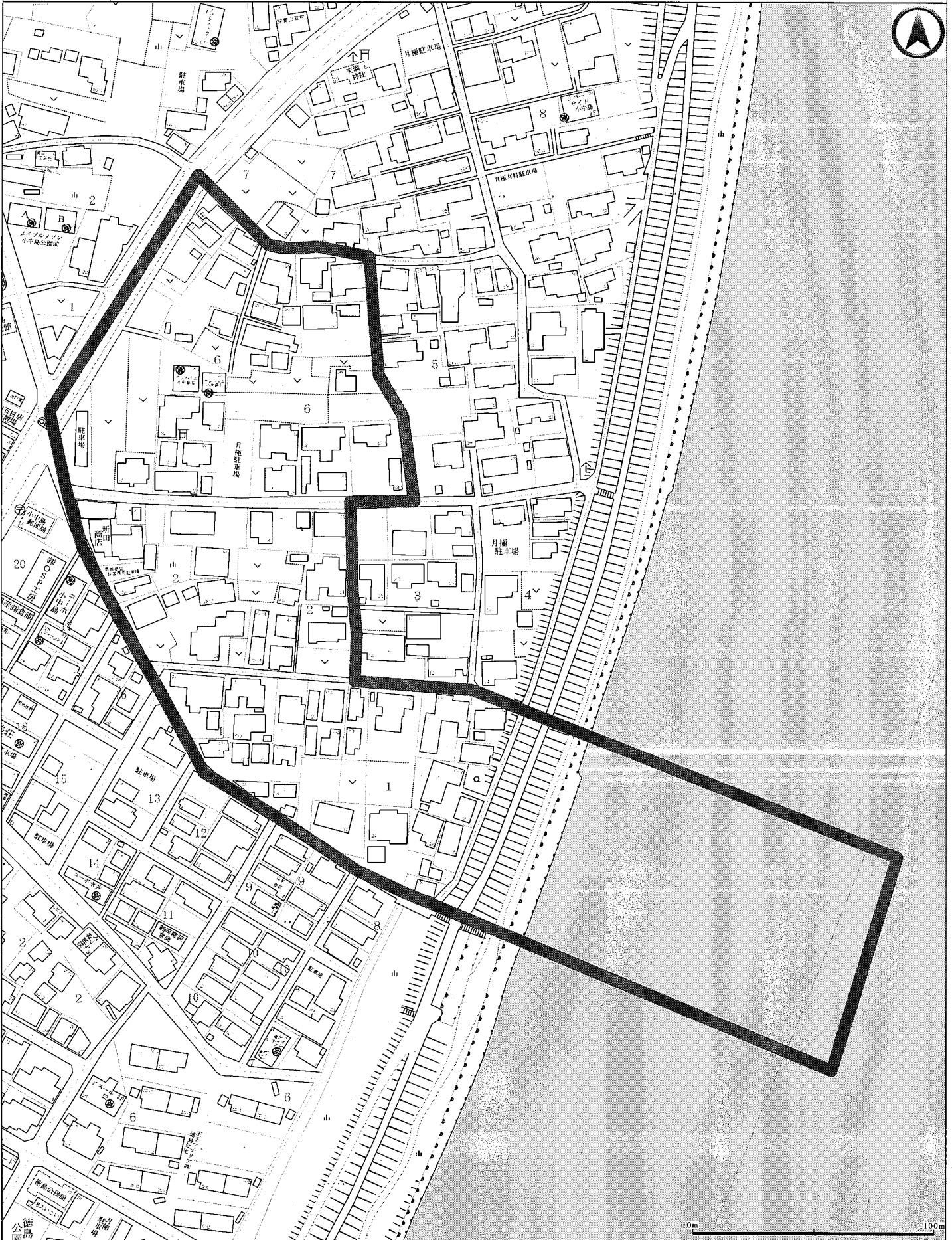
# 令和04年就業構造基本調査

# 担当区域表

※太枠内が対象となる調査区域です。

小中島

調査区番号	161	調査員氏名		指導員氏名	
調査区域	小中島1丁目6番、小中島1丁目2番、小中島1丁目1番				



# 令和04年就業構造基本調査

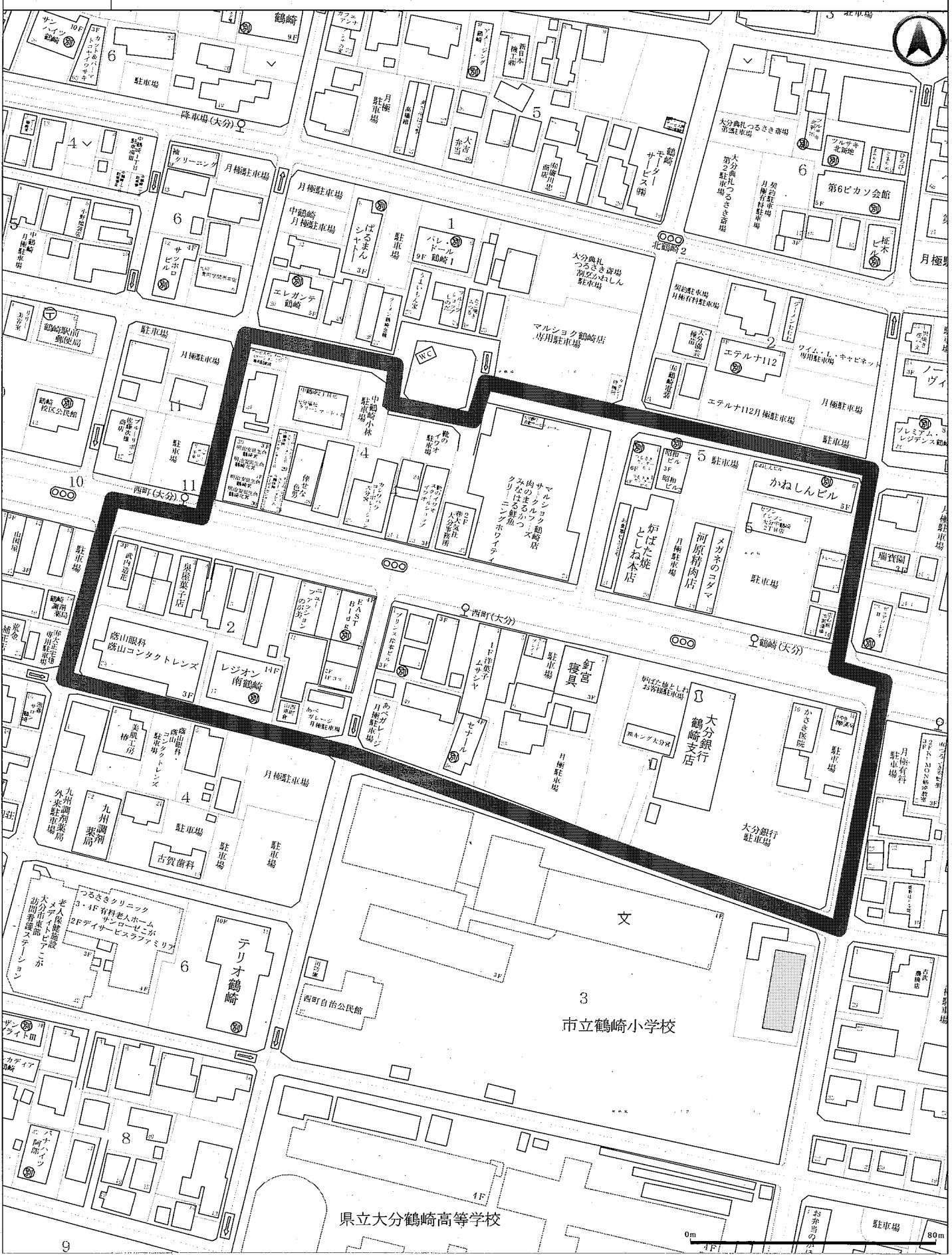
# 担当区域表

※太枠内が対象となる調査区域です。

西町

調査区番号	162	調査員氏名	指導員氏名
-------	-----	-------	-------

調査区域 中鶴崎2丁目4番、南鶴崎2丁目2番 レジオン南鶴崎、中鶴崎2丁目5番、南鶴崎3丁目1番



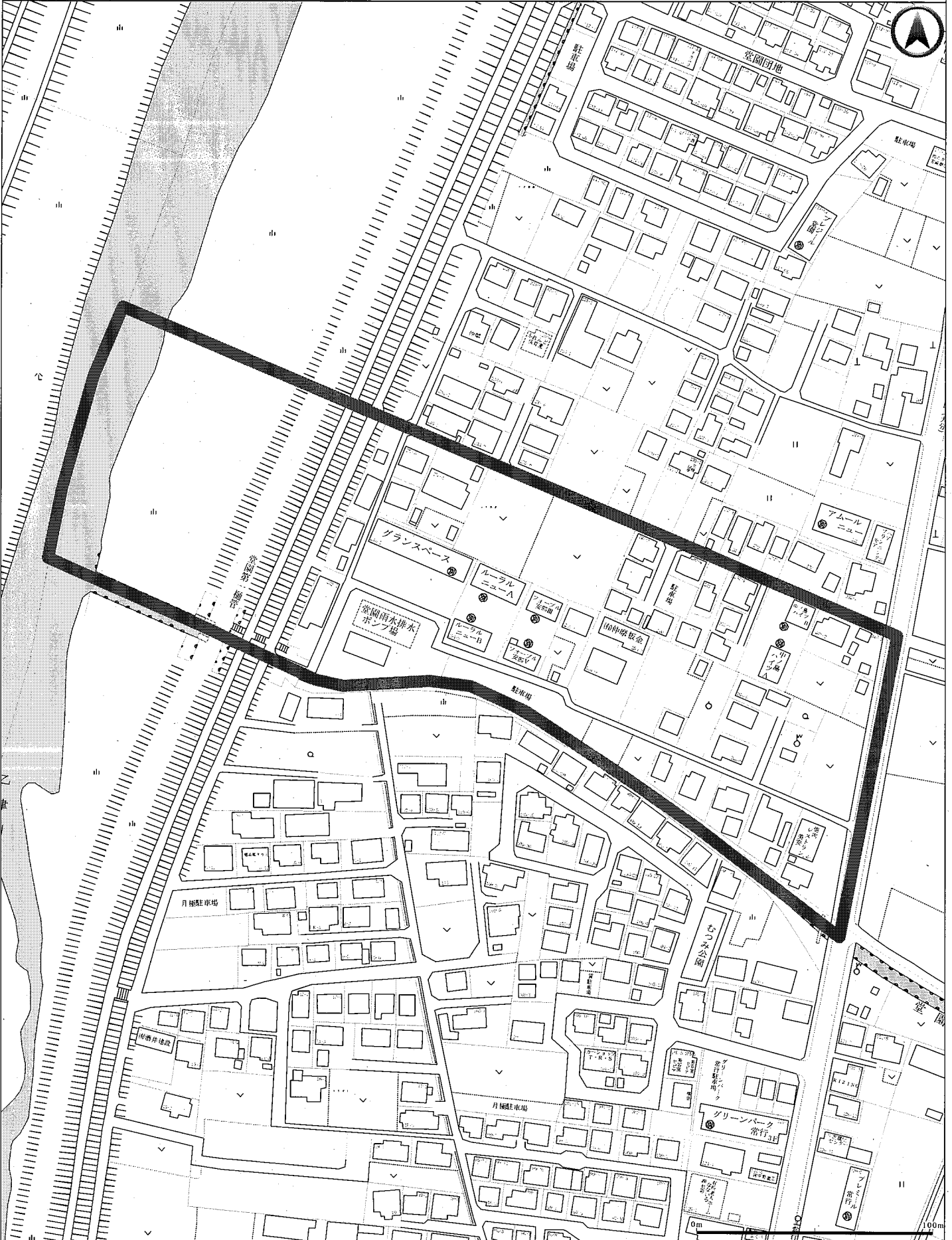
# 令和04年就業構造基本調査

# 担当区域表

※太枠内が対象となる調査区域です。

堂園

調査区番号	163	調査員氏名		指導員氏名	
調査区域	大字関園237番地1～256番地3				





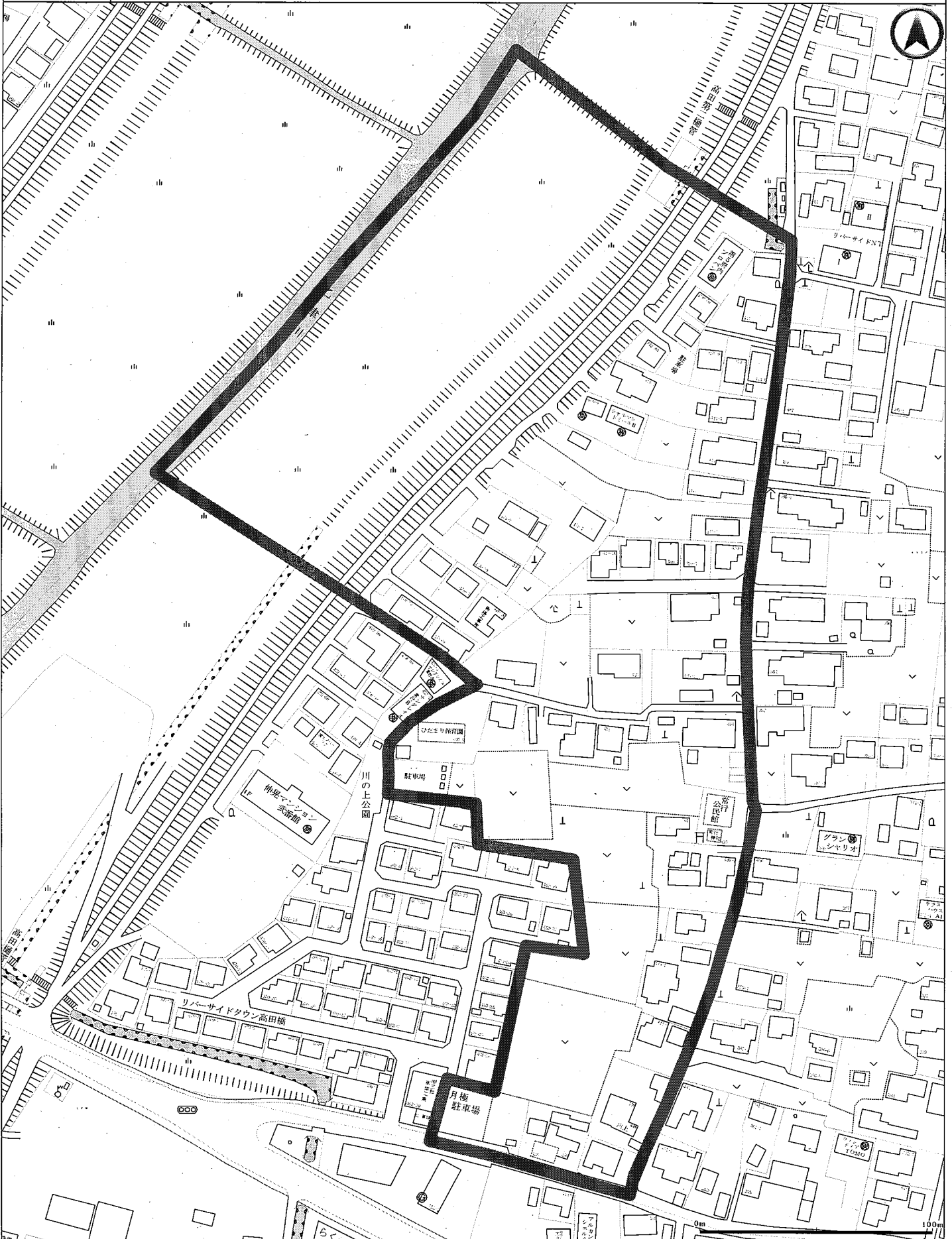
# 令和04年就業構造基本調査

# 担当区域表

※太枠内が対象となる調査区域です。

常行

調査区番号	164	調査員氏名		指導員氏名	
調査区域	大字常行411～427番地1, 478番地1～478番地12、大字常行431番地～450番地				



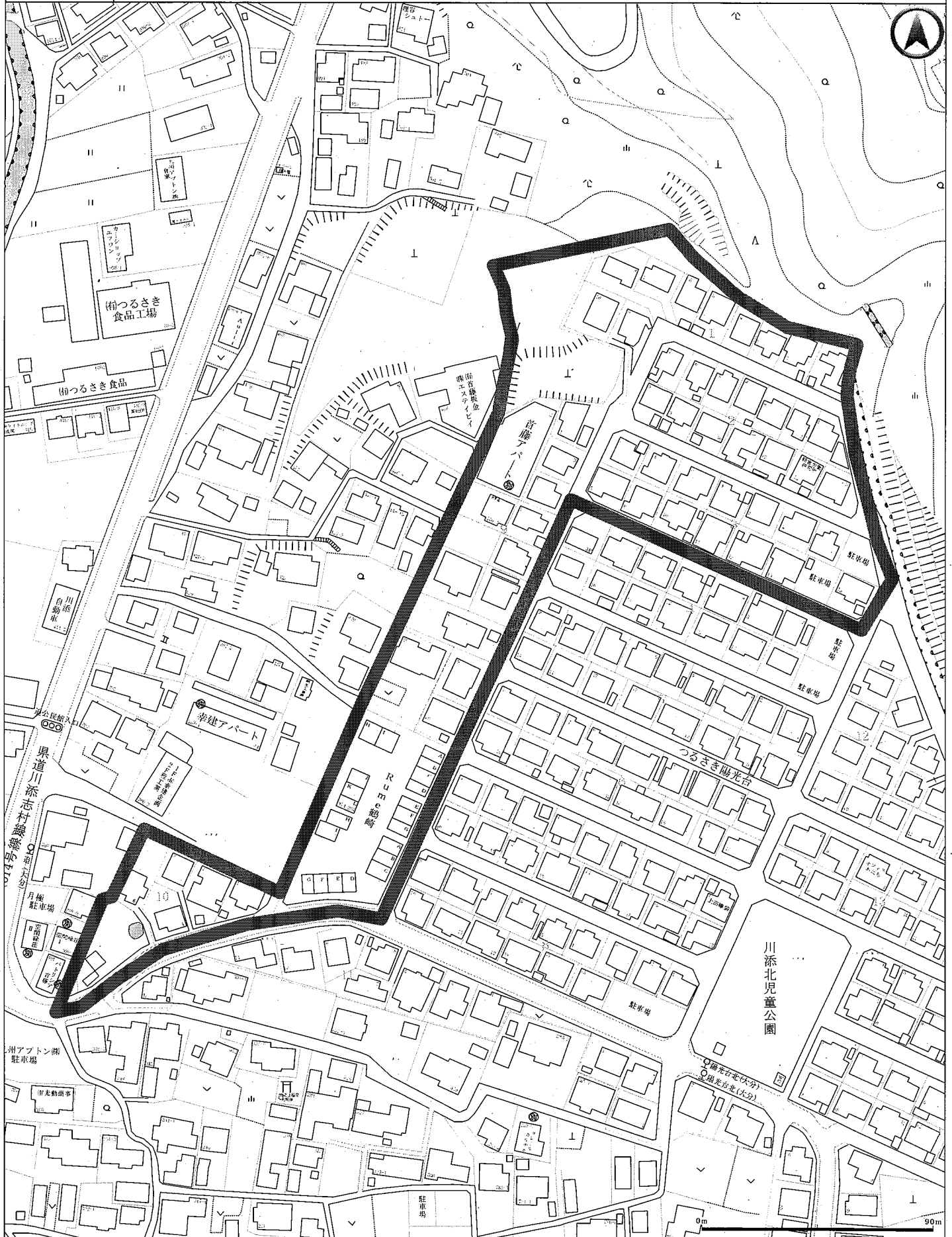
# 令和04年就業構造基本調査

# 担当区域表

※太枠内が対象となる調査区域です。

陽光台

調査区番号	165	調査員氏名		指導員氏名	
調査区域	大字迫374番地15～374番地22, 374番地50～374番地75 つるさき陽光台つるさき陽光台、大字迫374番地27～374番地46, 397～401, 438番地11 つるさき陽光台つるさき陽光台				



# 令和04年就業構造基本調査

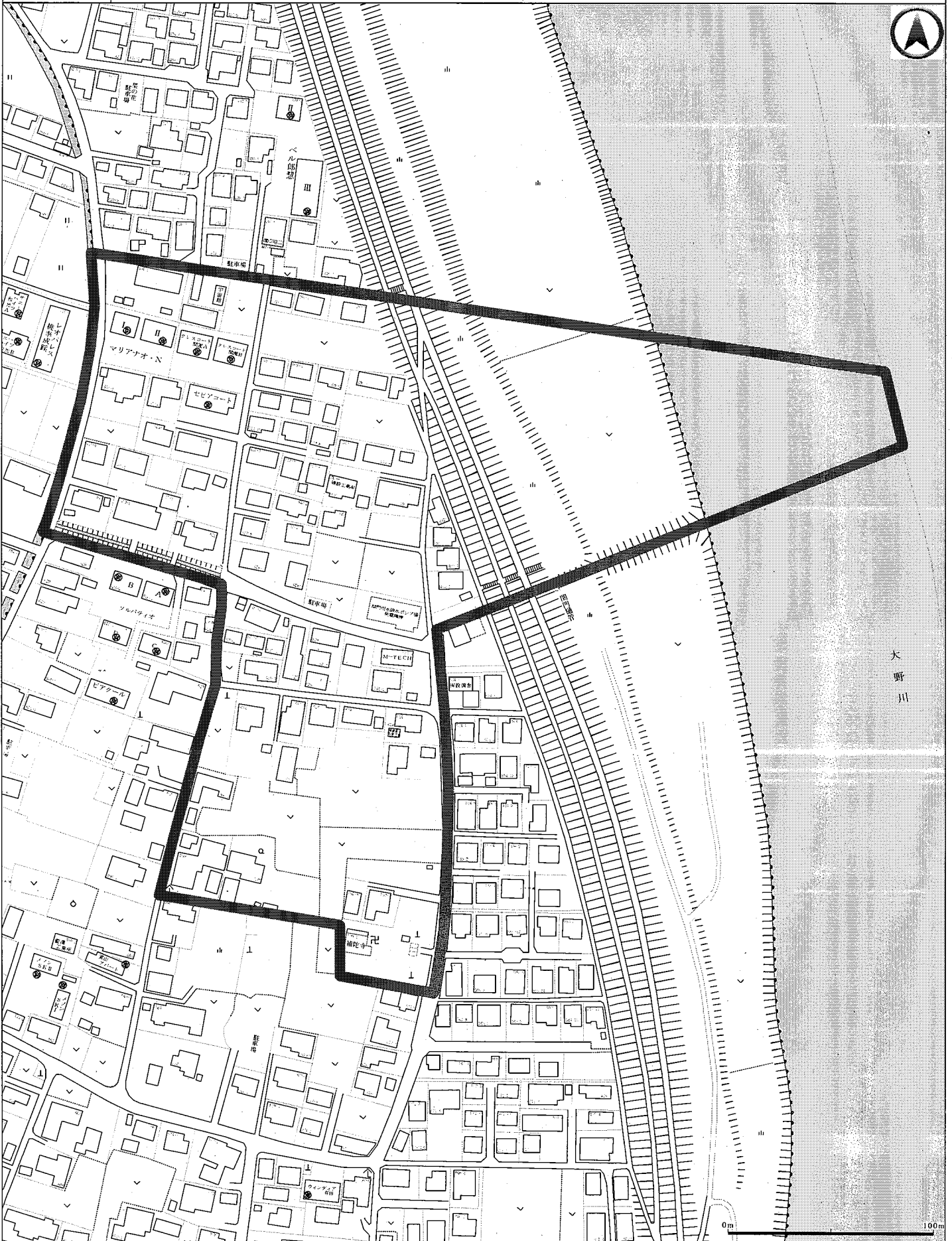
# 担当区域表

※太枠内が対象となる調査区域です。

関門

調査区番号	166	調査員氏名		指導員氏名	
-------	-----	-------	--	-------	--

調査区域	大字関園492番地1、497番地2～531番地1、大字関園573番地2～620番地1				
------	--	--	--	--	--



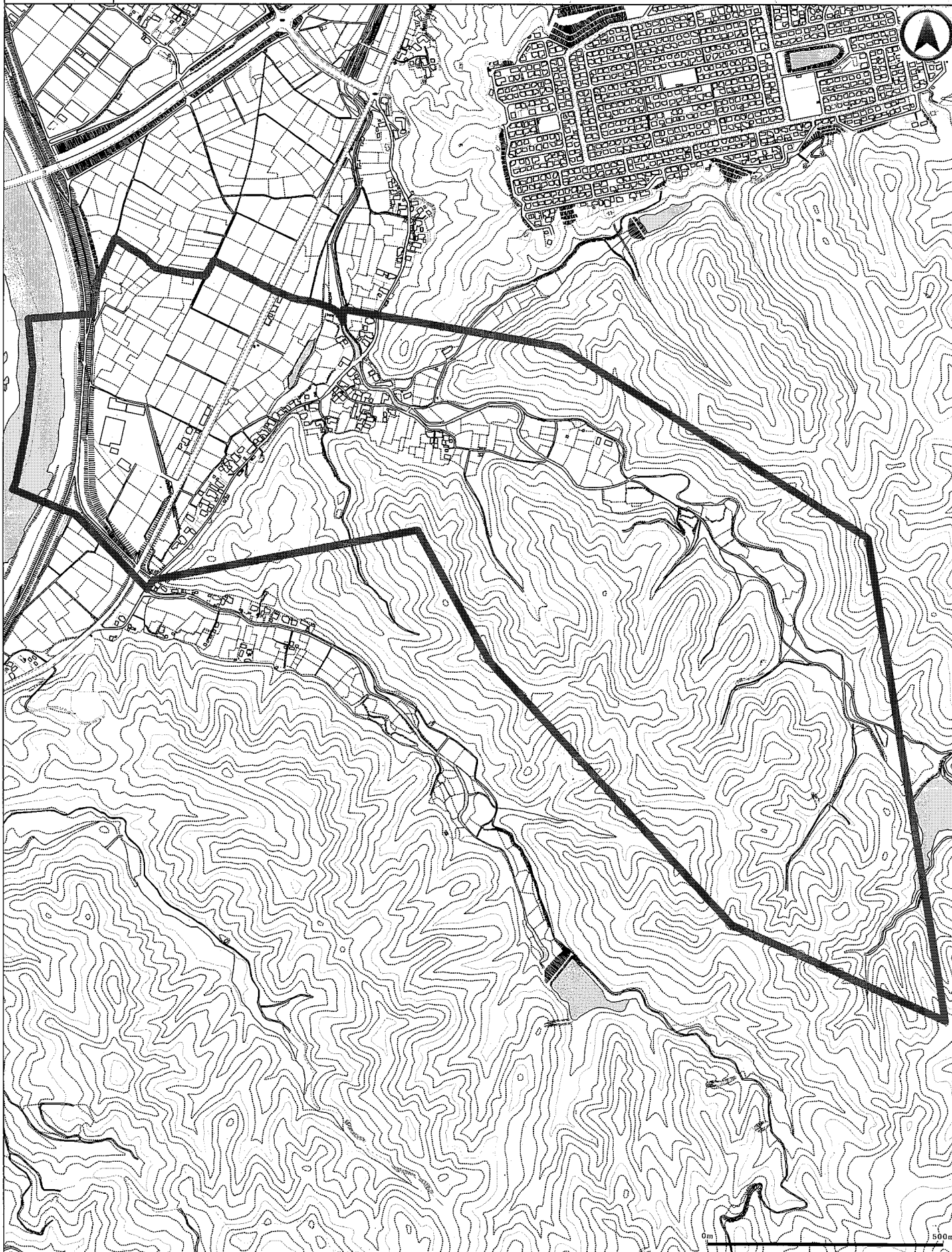
# 令和04年就業構造基本調査

# 担当区域表

※太枠内が対象となる調査区域です。

杵河内

調査区番号	167	調査員氏名		指導員氏名	
調査区域	大字宮河内1109～1232, 1710～1753番地 杵河内公民館、大字宮河内1008番地1～1791番地3				



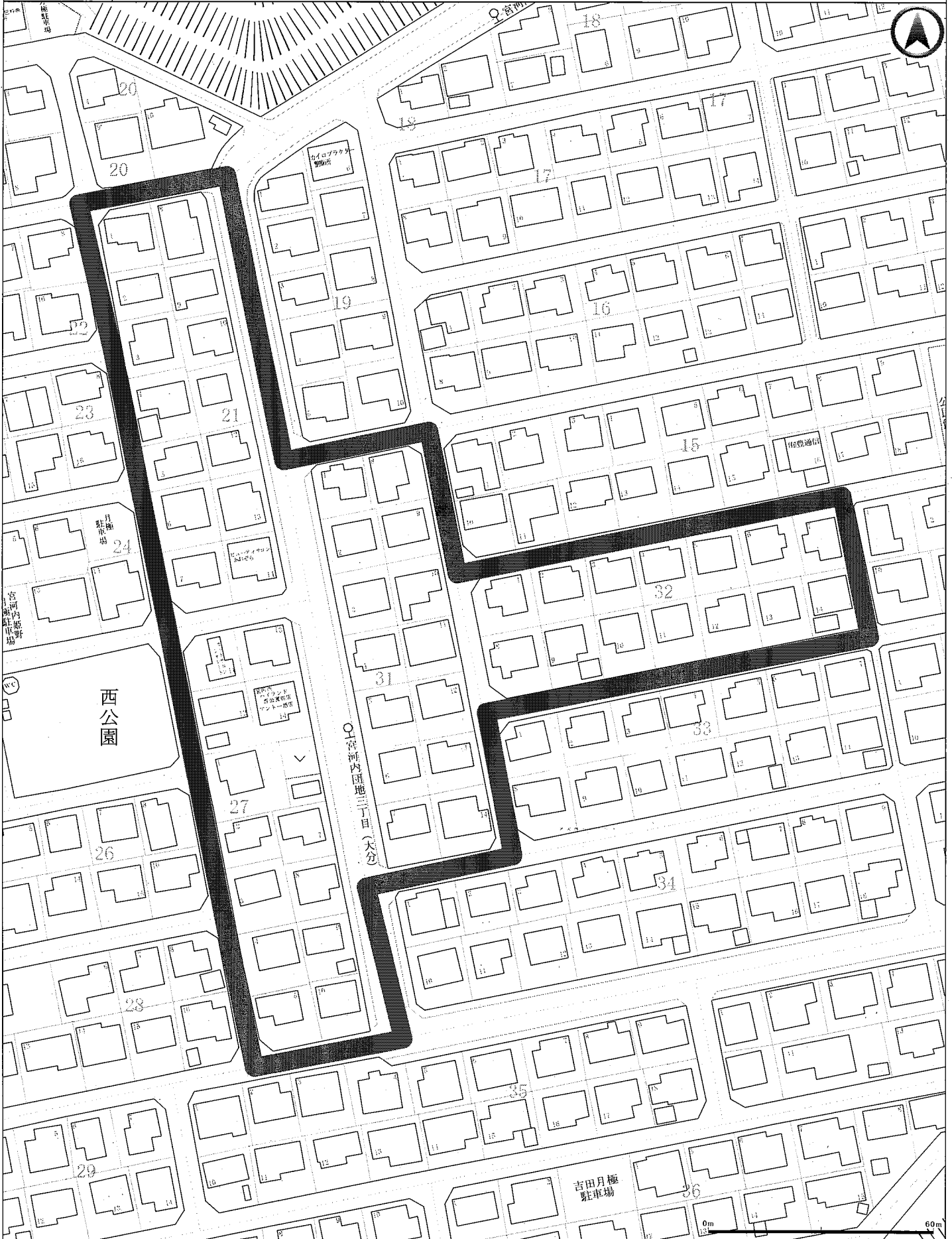
# 令和04年就業構造基本調査

## 担当区域表

※太枠内が対象となる調査区域です。

宮河内ハイランド西

調査区番号	168	調査員氏名		指導員氏名	
調査区域	大字宮河内3769番地65～3769番地71, 3830番地32～3830番地42 宮河内ハイランド 宮河内ハイランド 宮河内ハイランド、大字宮河内3830番地55～3830番地81 宮河内ハイランド				





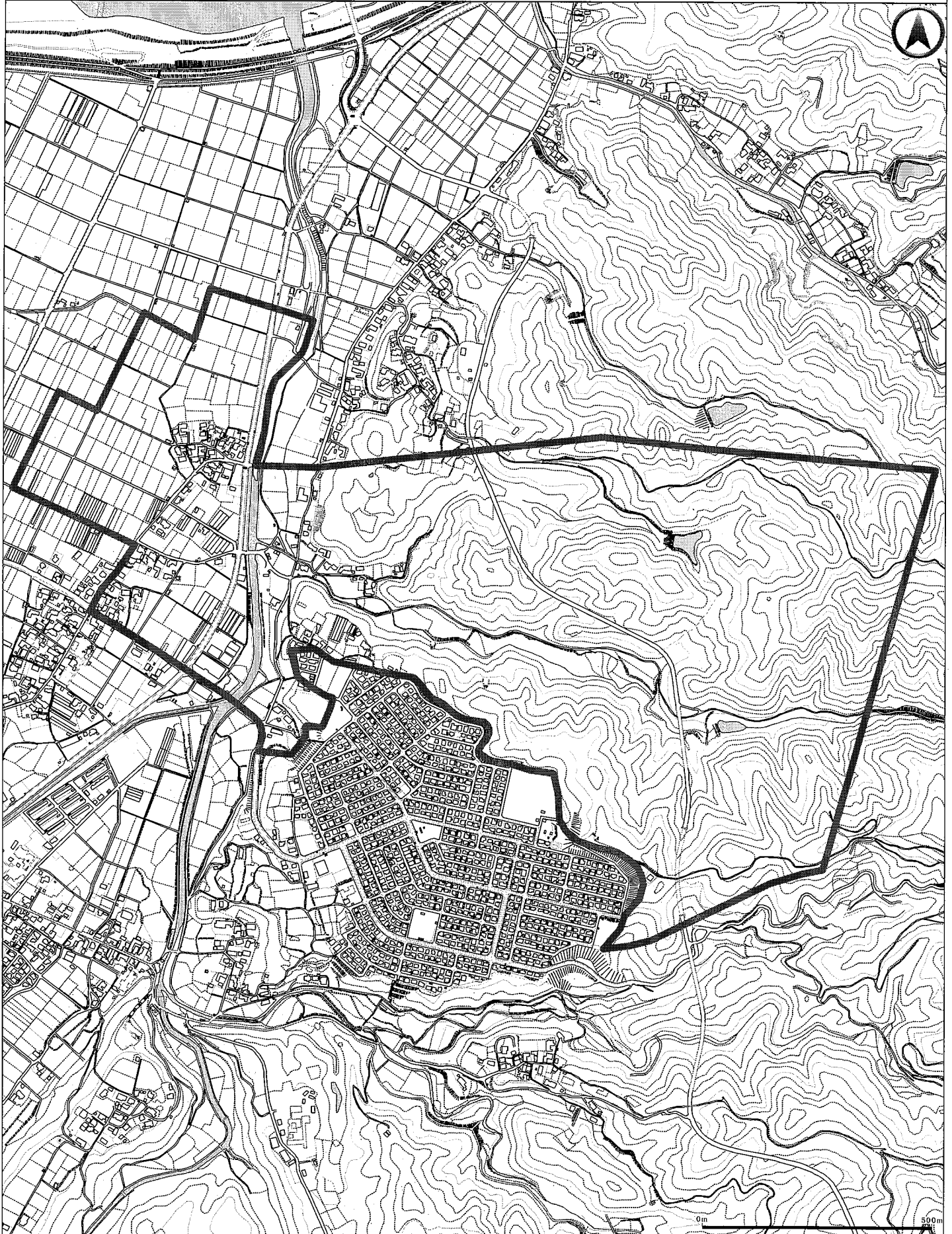
# 令和04年就業構造基本調査

担当区域表

※太枠内が対象となる調査区域です。

楠木生

調査区番号	169	調査員氏名		指導員氏名	
調査区域	大字下戸次1654～1666, 1945～1996, 2028番地5～2038番地2、大字下戸次1369番地4～1646, 2266～2667、大字下戸次2323～2383, 2385～2388, 2398番地				



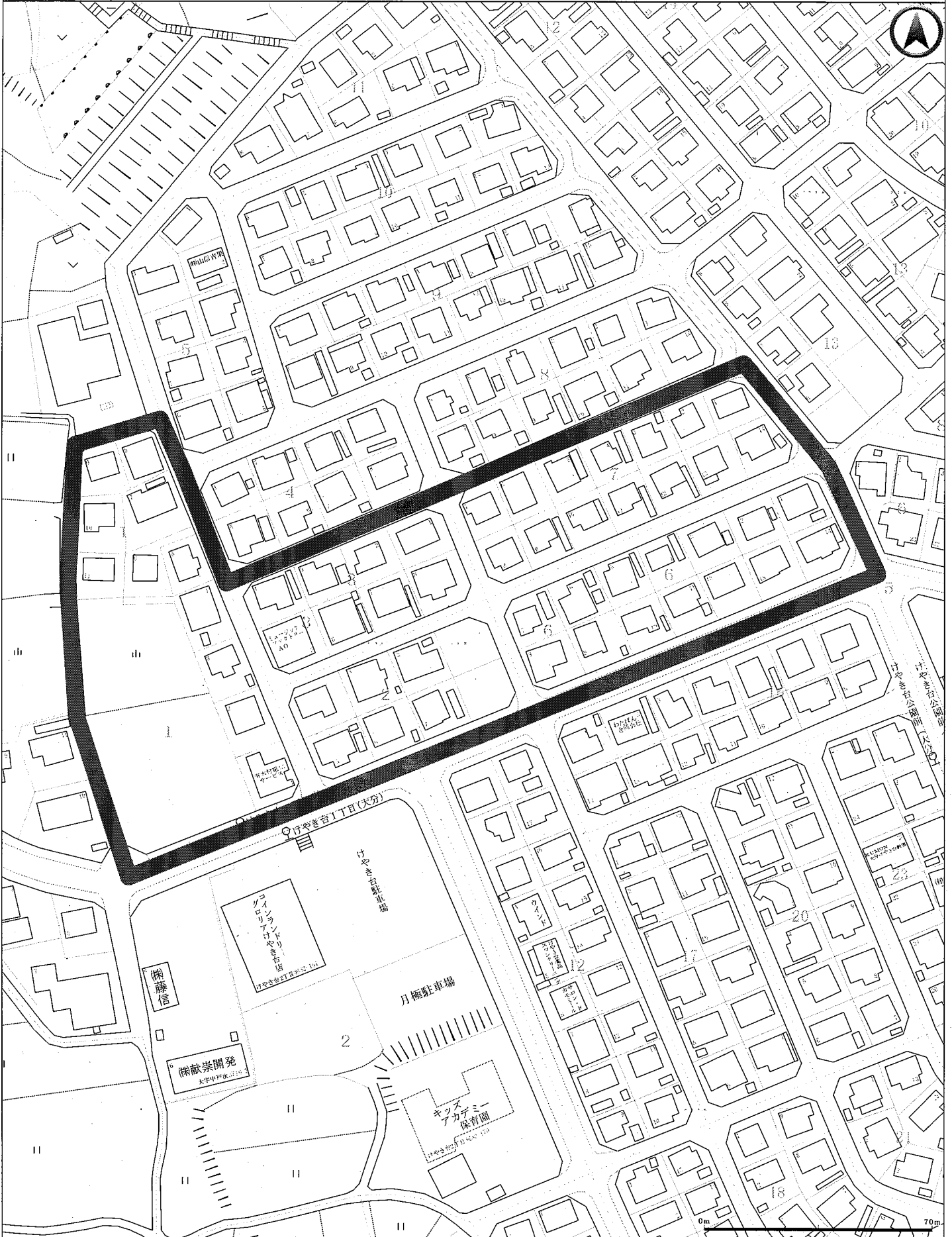
# 令和04年就業構造基本調査

# 担当区域表

※太枠内が対象となる調査区域です。

けやき台1丁目

調査区番号	170	調査員氏名		指導員氏名	
調査区域	けやき台1丁目2063番地2, 3662番地5, 2063番地78				



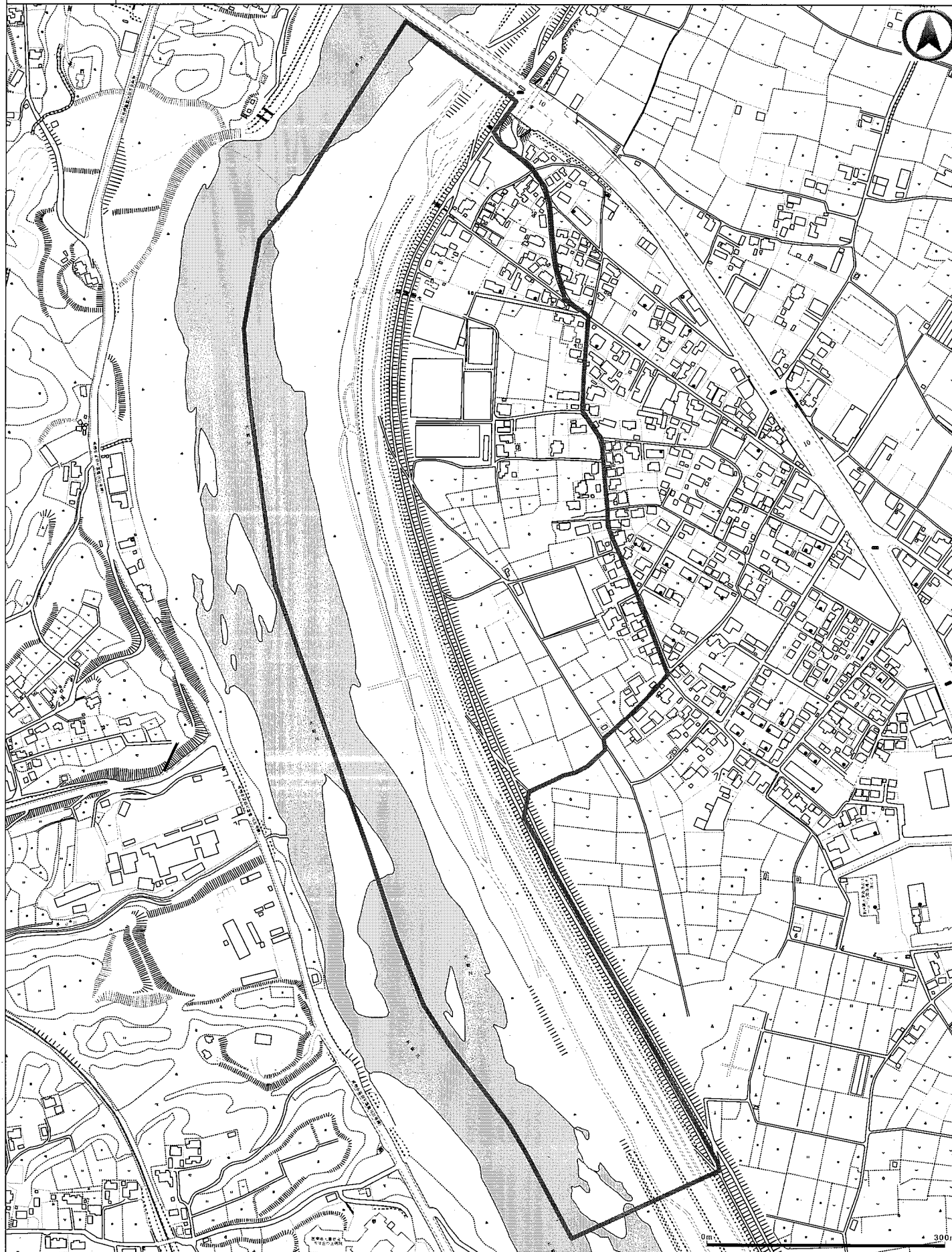
# 令和04年就業構造基本調査

# 担当区域表

※太枠内が対象となる調査区域です。

川床

調査区番号	171	調査員氏名		指導員氏名	
調査区域	大字中戸次5610～5658番地1、大字中戸次5567～5652、5693～5706、5710番地1～5736、5737～5773				



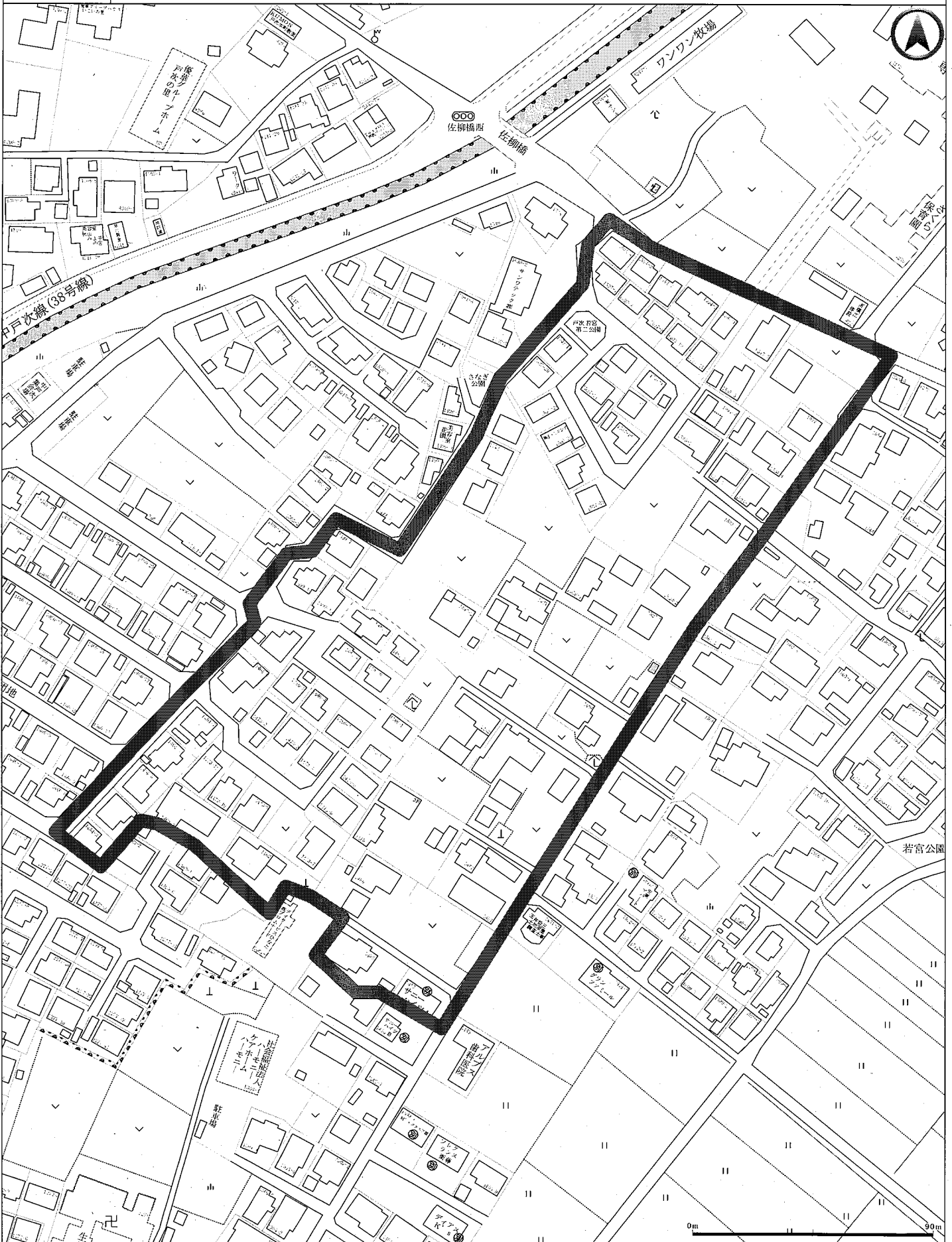
# 令和04年就業構造基本調査

# 担当区域表

※太枠内が対象となる調査区域です。

佐柳

調査区番号	172	調査員氏名		指導員氏名	
調査区域	大字中戸次1455～1457, 1475, 1493, 1495, 1524～1557番地3				





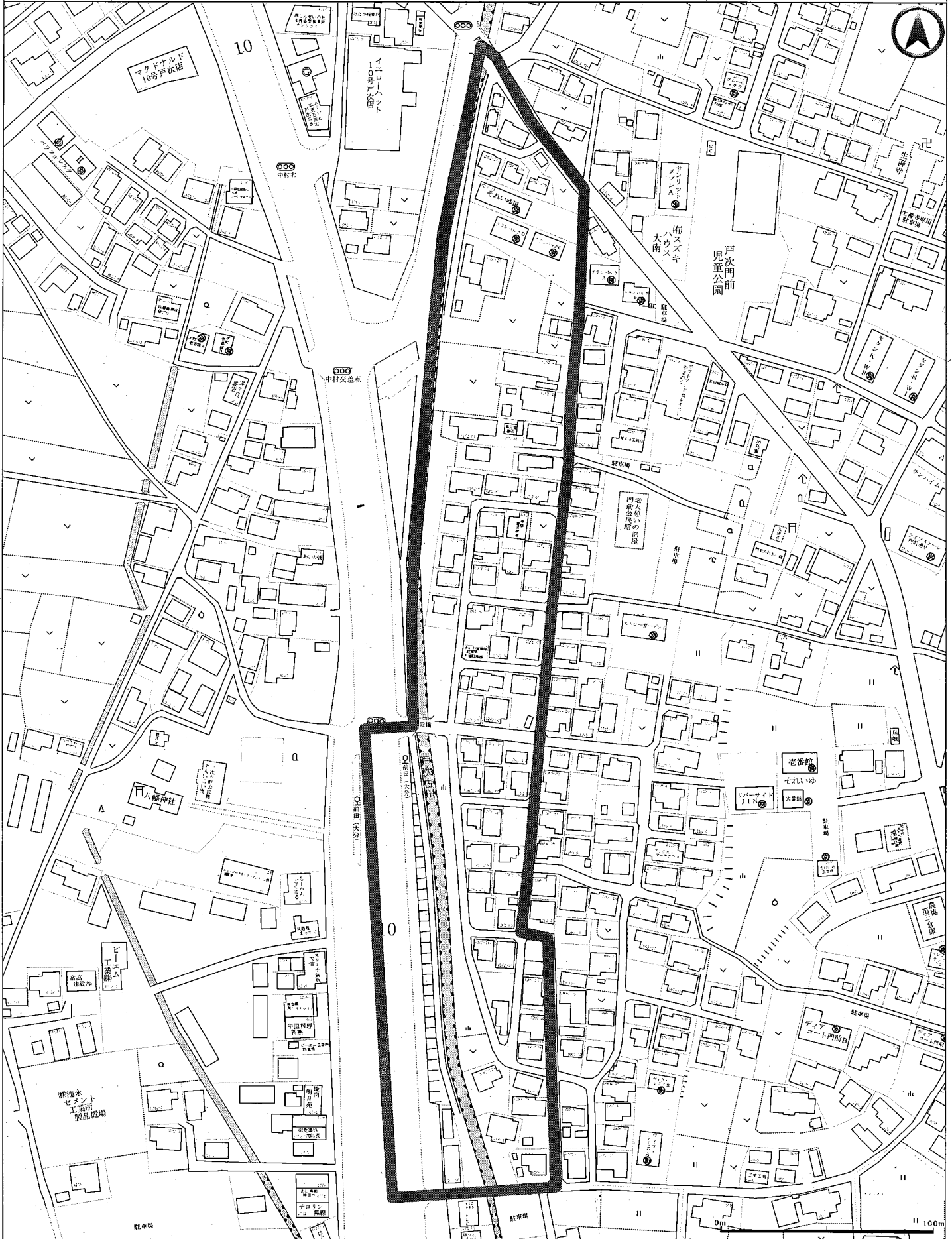
# 令和04年就業構造基本調査

# 担当区域表

※太枠内が対象となる調査区域です。

門前

調査区番号	173	調査員氏名	指導員氏名
調査区域	大字中戸次1260番地80～1262番地150、大字中戸次1066番地5～1066番地7、1066番地34、1260番地34～1260番地40、1262番地22～1262番地117		





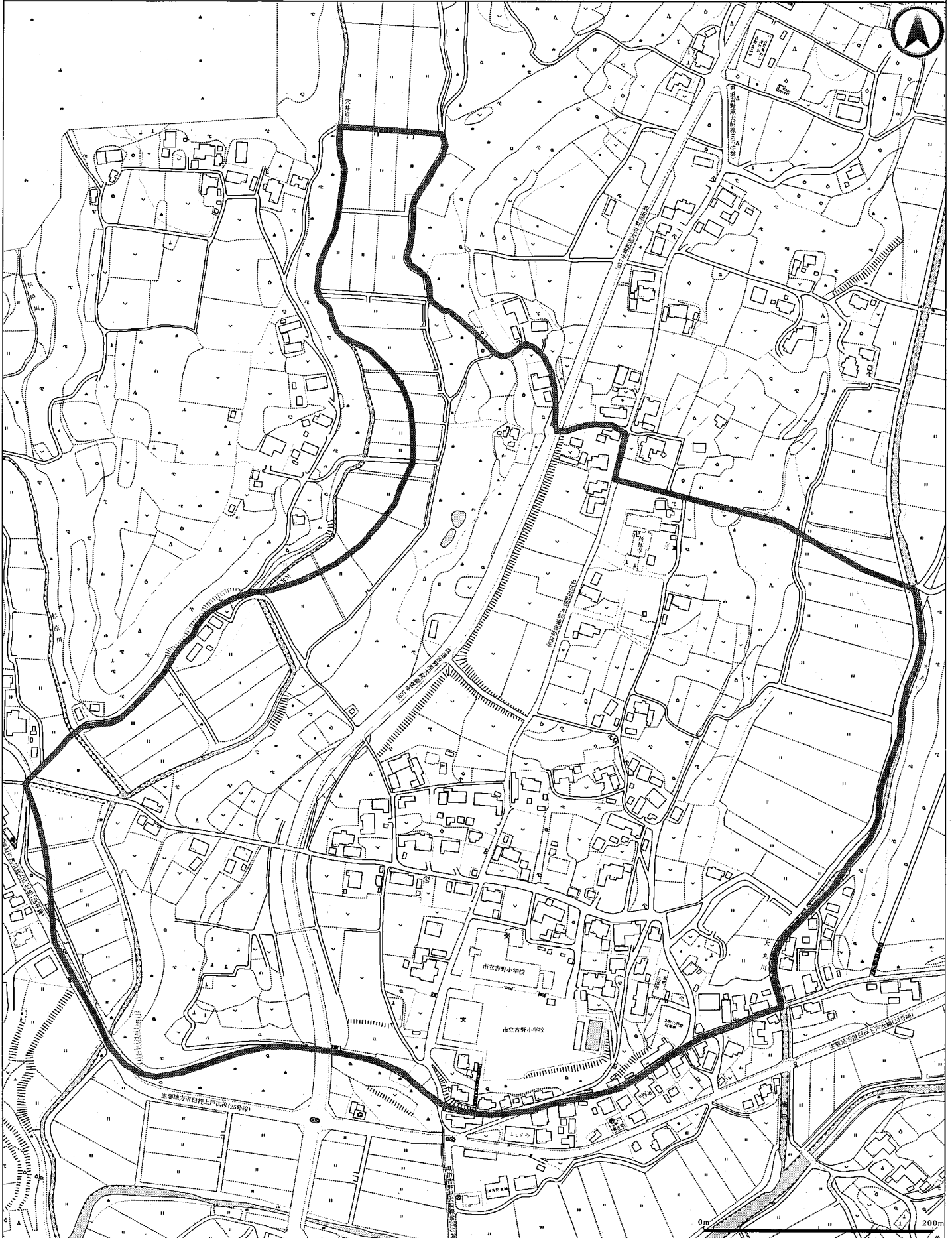
# 令和04年就業構造基本調査

# 担当区域表

※太枠内が対象となる調査区域です。

辻

調査区番号	174	調査員氏名		指導員氏名	
調査区域	大字辻114, 144, 164～178, 224～228 吉野小学校, グループホームひまわり3、大字杉原48～67, 71				



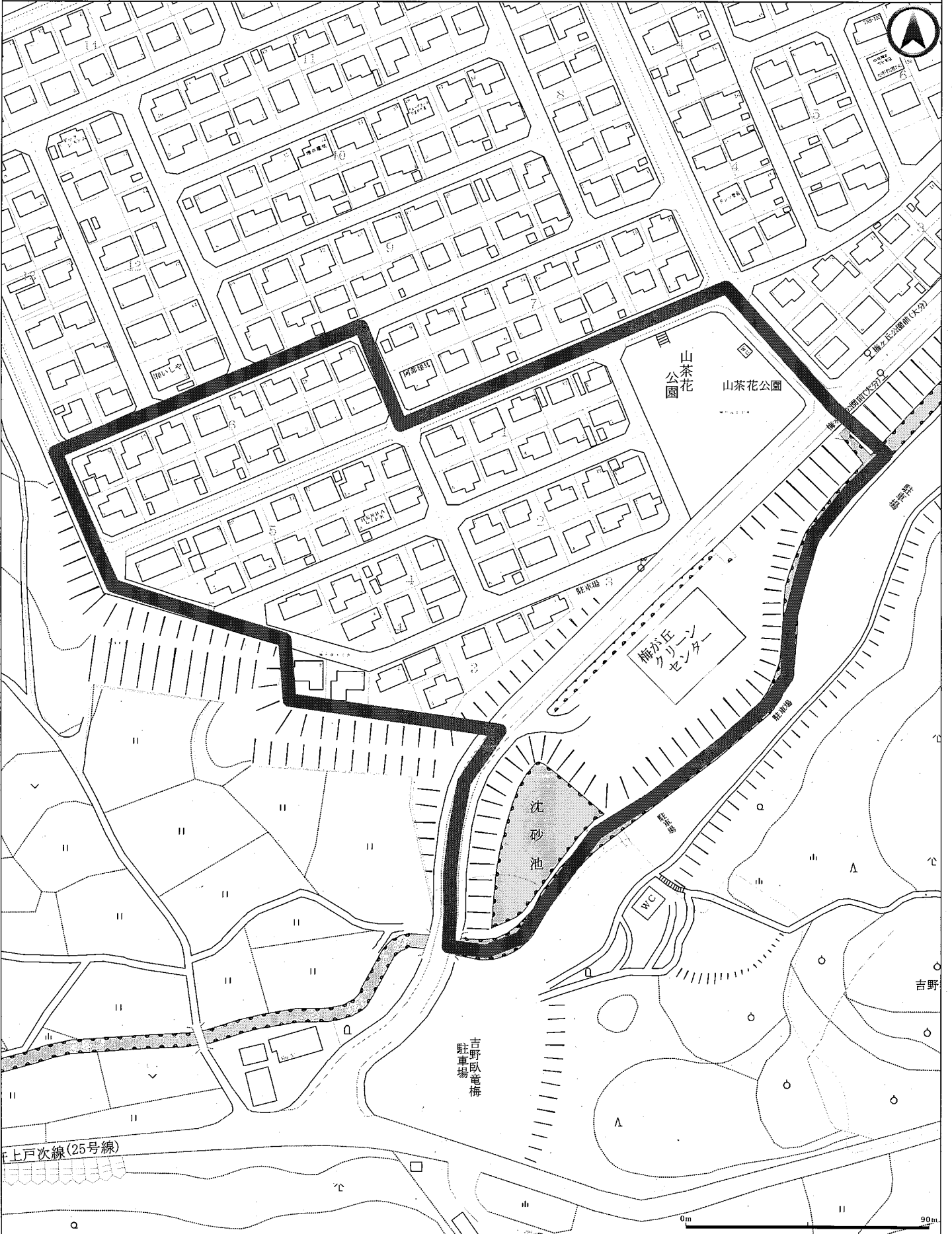
# 令和04年就業構造基本調査

# 担当区域表

※太枠内が対象となる調査区域です。

## 梅が丘

調査区番号	175	調査員氏名		指導員氏名	
調査区域	梅が丘1丁目6番地、梅が丘1丁目5番地、梅が丘1丁目1番地 山茶花公園、梅が丘1丁目4番地、梅が丘1丁目2番地、梅が丘1丁目3番地				



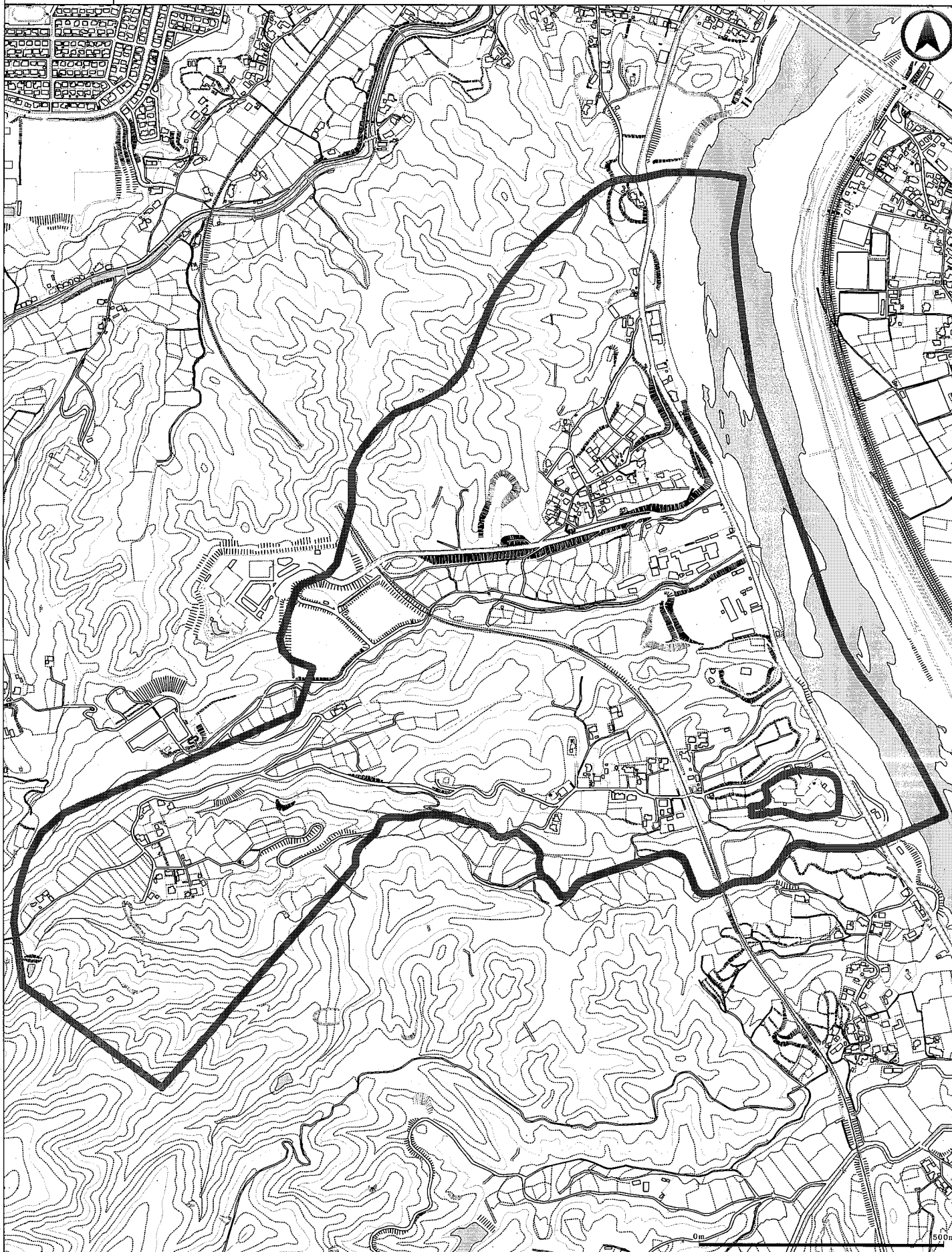
# 令和04年就業構造基本調査

# 担当区域表

※太枠内が対象となる調査区域です。

冬田

調査区番号	176	調査員氏名		指導員氏名	
調査区域	大字竹中35～469番地2 下冬田公民館、大字竹中807～1009, 1146～1458番地				



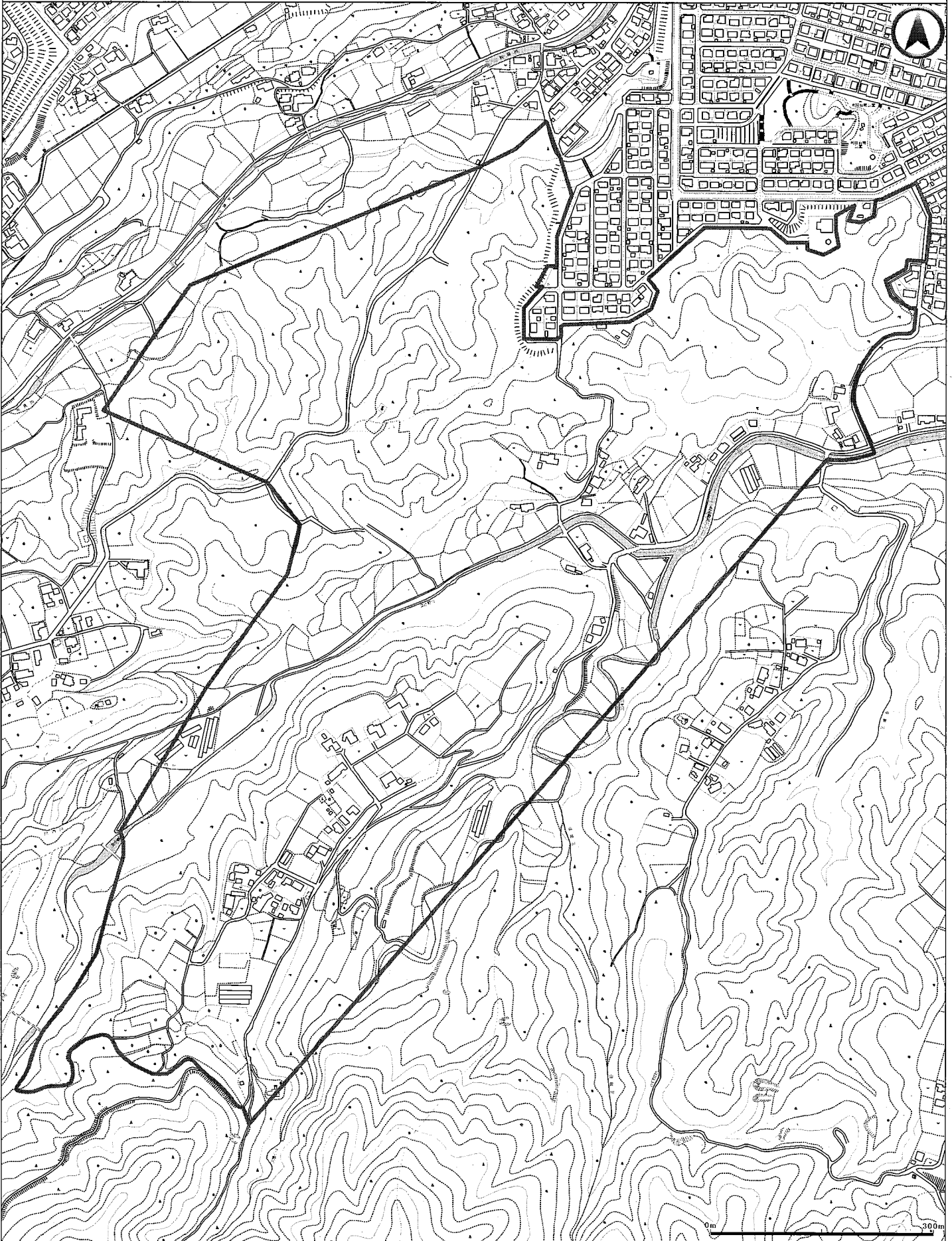
# 令和04年就業構造基本調査

# 担当区域表

※太枠内が対象となる調査区域です。

立小野

調査区番号	178	調査員氏名		指導員氏名	
調査区域	大字中判田2457番地2, 3172, 3151, 2544、大字中判田2565番地3, 2573, 3076, 2978 立小野公民館				



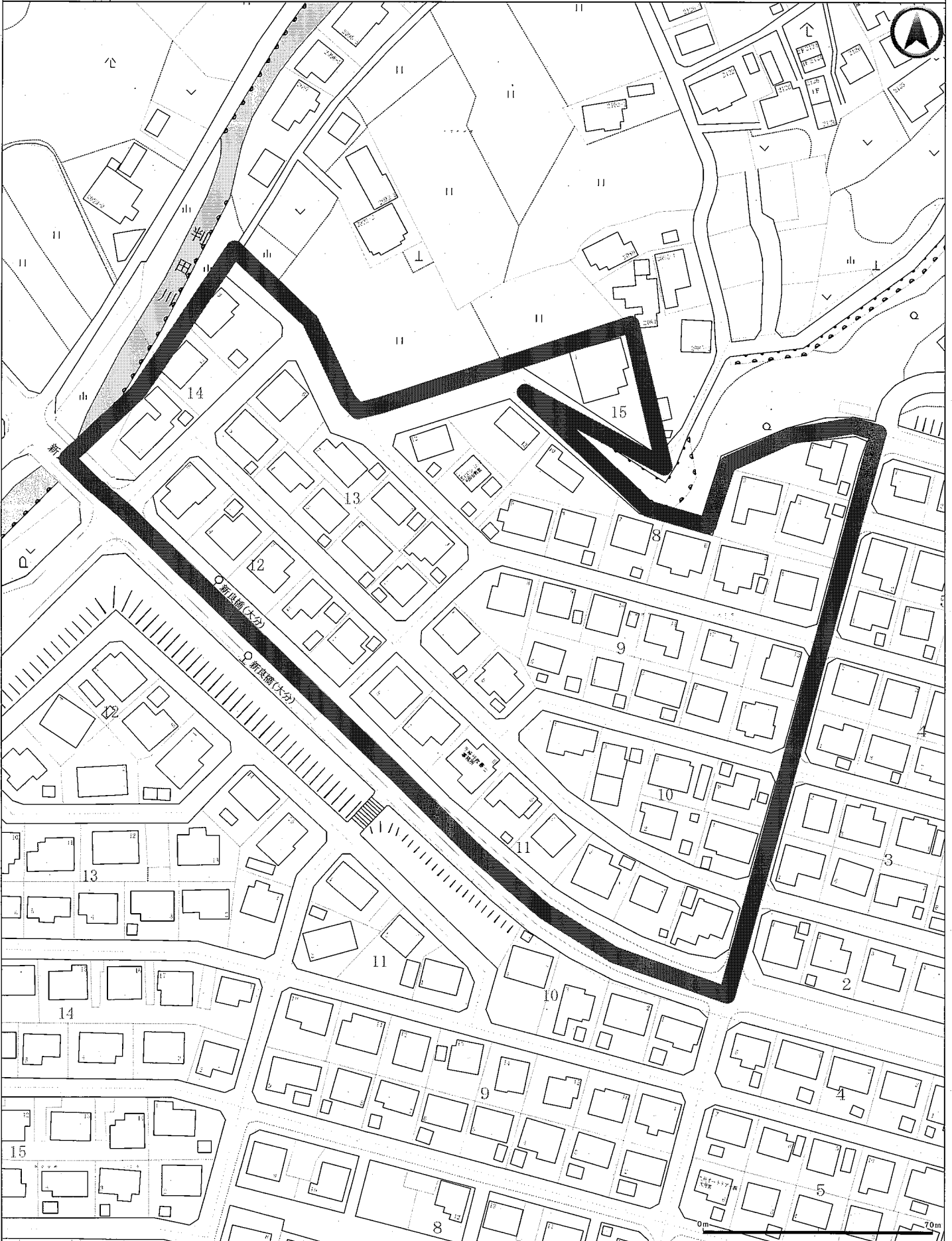
# 令和04年就業構造基本調査

※太枠内が対象となる調査区域です。

担当区域表

判田台北・東

調査区番号	179	調査員氏名		指導員氏名	
調査区域	判田台北4丁目8番、判田台北4丁目9番、判田台北4丁目10番、判田台北4丁目11番、判田台北4丁目12番、判田台北4丁目13番、判田台北4丁目14番、判田台北4丁目15番				





※太枠内が対象となる調査区域です。

高江中央2丁目

調査区番号	180	調査員氏名	指導員氏名
調査区域	高江中央2丁目12、25～30番地、高江中央2丁目31、32番地、高江中央3丁目1番地		

