

「たきおコミュニティバス」の利用状況をお知らせします

- 平日 1 日あたりの平均乗車人数は約 12 人です。
- 元町・下郡バイパス方面接続は、主に9時台、15時台で利用されています。
- 羽田・下郡方面接続は、主に、7時台、9時台で利用されています。
- 午前中はコミュニティバスから路線バスへ乗り継ぐ、「行き」の利用が多く、11時台以降では、大分駅方面からの路線バスとコミュニティバスを乗り継ぐ、「帰り」の利用が多いです。

《令和4年4月～6月の利用状況》

項目	利用実績(速報値)	
1便あたりの平均乗車人数	0.50 人/便	
1日あたりの平均乗車人数	平日	12.0 人/日
	土曜	8.3 人/日
	日祝	5.0 人/日

項目	実績(速報値)		割合
路線バスと乗り継ぎ	あり	883 人	95.6%
	なし	41 人	4.4%
計		924 人	100.0%

平日 便別の平均乗車人数

コミュニティバスは路線バスと接続するように運行しています。
ご都合に合わせてご利用ください。

《元町・下郡バイパス方面接続》

たきおコミュニティバス			路線バス接続
No.	始発地・始発時刻	1便あたり平均乗車人数(人/便)	大分駅前行き (滝尾校区公民館発)
1	津守新町9:39 (曲経由)	1.0	9:58発
2	津守新町10:59 (曲経由)	0.5	11:18発
3	大分子ども病院前 12:33	0.9	12:48発
4	大分子ども病院前 14:03	0.7	14:18発
5	津守新町15:35	1.3	15:48発
6	大分子ども病院前 17:06	0.3	17:23発
7	富岡17:44 (曲経由)	0.3	18:03発
8	津守新町17:48	0.1	
9	津守新町18:32	0.9	18:47発
10	大分子ども病院前 19:32	0.1	19:47発
11	津守新町20:34	0.0	20:47発

《羽田・下郡方面接続》

たきおコミュニティバス			路線バス接続
No.	始発地・始発時刻	1便あたり平均乗車人数(人/便)	大分駅前行き (滝尾校区公民館発)
1	滝尾駅前6:45 (曲経由)	0.0	7:07発
2	片島6:49	0.0	
3	片島7:29	1.1	7:47発
4	片島7:57	0.1	8:15発
5	片島9:04	1.7	9:20発
6	片島10:19	0.4	10:35発
7	片島11:44 (曲経由)	0.7	12:06発
8	片島13:19	0.5	13:35発
9	片島14:50	0.6	15:06発
10	片島16:14 (曲経由)	0.8	16:36発



路線バスと乗り継ぎ利用の場合、表示運賃額より150円割引となります

路線バスと乗り継ぐ(乗り継いだ)方は、次の手順で乗継割引が適用されます。

1 コミュニティバス降車時、車内に備え付けている乗継券を1枚とり、運転手へお渡してください



2 割引運賃をコミュニティバスの運転手へお渡してください

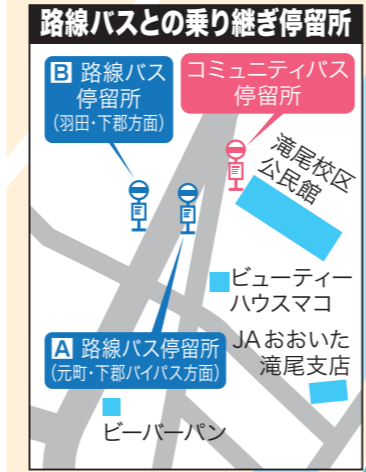


※乗継券はコミュニティバス車内に備え付けています

路線バスの一部ルートが廃止された滝尾地域において、路線バスに替わり、ジャンボタクシーによるコミュニティバスを運行しています。通勤・通学、買い物や通院など日頃の移動にご利用ください。



どなたでもご利用できます！
予約不要！
毎日運行



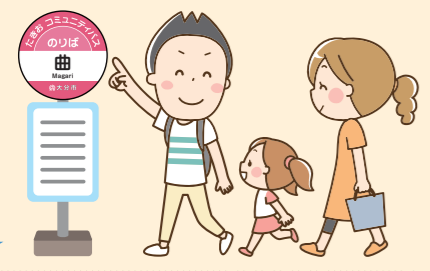
■ 片道運賃 最大160円(乗車区間による) ■ 定員 9名(車種:ジャンボタクシー)

- 各停留所の通過時刻は裏面をご確認ください。
- 現金のほか、専用の往復定期券がご利用できます。往復定期券の購入は、「別府大分合同タクシー(羽田1049-1)」で販売しています。詳細については、電話でお問い合わせください。
- 路線バスとの乗り継ぎ利用で運賃割引が受けられます。
- 大分市長寿応援バス乗車証がご利用できます。
- 路線バスとの乗り継ぎがなくてもご利用できます。

運行状況や運賃について 別府大分合同タクシー
大分トキハタクシー
大分シティタクシー
事業について 大分市役所 都市交通対策課
路線バスについて 大分バス総合案内所

TEL. 097-569-1331 (平日のみ 9:00~17:00)
TEL. 097-545-1555 (平日のみ 9:00~17:00)
TEL. 097-503-4343 (平日のみ 9:00~17:00)
TEL. 097-578-7795 (平日のみ 8:30~17:15)
TEL. 097-532-7000 (年中無休 5:30~22:00)

1 停留所に到着



コミュニティバスには、このステッカーが貼られています



3 バスがきたら、車内にある「乗車カード」を取り、タッチして乗ります ※乗車カードはお持ちのままで



4 目的地の停留所が近づいたら、運転手にお声かけください



5 乗車カードをタッチすると運転手が運賃を教えてください ※乗車カードは返却します



6 運賃を支払います ※現金、定期券のみ



運賃表

大人運賃(中学生以上)	表示額
小児運賃(小学生以下)	表示額の半額
身体障害者手帳、療育手帳、精神障害者保健福祉手帳をお持ちの方	表示額の半額

令和4年4月1日時点

津守中 経由		曲 経由	
大分子ども病院前	150	津守新町	150
大分自動車学校入口	150	富岡(曲)	150
津守新町	150	上富岡	150
富岡	150	曲	150
津守中	150	芳河原入口	150
滝尾駅前	150	上村入口	150
津守上	150	曲下	150
船橋	150	津守南	150
片島	150	滝尾駅前(曲)	150
滝尾校区公民館	150	津守上	150
大分子ども病院前	150	船橋	150
大分自動車学校入口	150	片島	150
津守新町	150	滝尾校区公民館	150
富岡	150	津守新町	150
津守中	150	富岡(曲)	150
滝尾駅前	150	上富岡	150
津守上	150	曲	150
船橋	150	芳河原入口	150
片島	150	上村入口	150
		曲下	150
		津守南	150
		滝尾駅前(曲)	150
		津守上	150
		船橋	150
		片島	150
		滝尾校区公民館	150
		大分子ども病院前	150
		大分自動車学校入口	150
		津守新町	150
		富岡	150
		津守中	150
		滝尾駅前	150
		津守上	150
		船橋	150
		片島	150
		滝尾校区公民館	150

※長寿応援バス乗車証を提示した方は利用区間によらず1回150円です。
※路線バスと乗り継ぎ利用の場合、表示運賃額より150円割引となります。(滝尾校区公民館)
※半額時の端数は10円単位に切り上げとなります。
※乳児(満1歳未満)は無賃です。
※身体障害者手帳1種、療育手帳1種(A1、A2)、精神障害者保健福祉手帳1級をお持ちの方の介助者1名も大人運賃(小児運賃)の半額です。



詳細は市ホームページへ

●A路線バス(元町・下郡ハイバス方面) 接続

Table with 12 columns (停留所, 1-12) and multiple rows of bus departure times for route A.

平日

●B路線バス(羽田・下郡方面) 接続

Table with 11 columns (停留所, 1-10) and multiple rows of bus departure times for route B.

●A路線バス(元町・下郡ハイバス方面) 接続

Table with 13 columns (停留所, 1-13) and multiple rows of bus departure times for route A.

土曜

●B路線バス(羽田・下郡方面) 接続

Table with 10 columns (停留所, 1-10) and multiple rows of bus departure times for route B.

●A路線バス(元町・下郡ハイバス方面) 接続

Table with 11 columns (停留所, 1-10) and multiple rows of bus departure times for route A.

日祝

●B路線バス(羽田・下郡方面) 接続

Table with 9 columns (停留所, 1-8) and multiple rows of bus departure times for route B.