

*** たきおコミュニティバスをご利用ください ***

大分市では、路線バスの一部ルートが廃止された区域で路線バスに替わり、定員9名のジャンボタクシーによるコミュニティバスを運行しています。

通勤・通学のほか、買い物や通院等のご都合に合わせてご利用ください。

《令和3年4月～令和4年3月の利用状況》

項目	利用実績	
1便あたりの平均乗車人数	0.51 人/便	
1日あたりの平均乗車人数	平日	13.1 人/日
	土曜	7.7 人/日
	日祝	4.8 人/日

令和3年4月1日の運行より

- 各路線の**運行時刻を変更**しています。
- 朝夕の通勤・通学時間帯は、路線バスとの接続を改善しています。

※運行状況で待ち時間は変わります。

路線・便数（往復計）

- [平日] 大分こども病院線 9便、津守新町線 6便、曲線 4便、富岡線 2便 **計 21 便**
- [土曜] 大分こども病院線 8便、津守新町線 9便、富岡線 4便 **計 21 便**
- [日祝] 大分こども病院線 6便、津守新町線 9便、富岡線 3便 **計 18 便**

※ 滝尾校区公民館で、路線バス（滝尾校区公民館前～大分駅方面）と乗り継ぐことが出来ます。
 ※ 詳しい運行時刻については、別途チラシ（時刻表）でご確認ください。



運賃等

ご利用の区間で変わります。

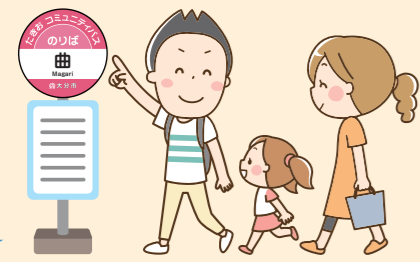
- ※ **大分市長寿応援バス乗車証の提示で、乗車1回一律150円です。**
- ※ 路線バスと乗り継ぐ場合は、運賃割引が受けられます。
- ※ 詳しい運賃については、別途チラシ（運賃表）でご確認ください。

問合せ先
 大分市 都市交通対策課
 交通対策担当班 578-7795

本回覧物は大分市ホームページにも掲載しています。



1 停留所に到着



2 コミュニティバスには、このステッカーが貼られています



3 バスがきたら、車内にある「乗車カード」を取り、タッチして乗ります ※乗車カードはお持ちのまま



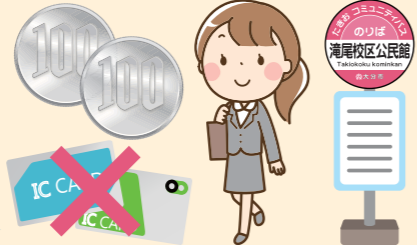
4 目的地の停留所が近づいたら、運転手にお声かけください



5 乗車カードをタッチすると運転手が運賃を教えてください ※乗車カードは返却します



6 運賃を支払います ※現金、定期券のみ



路線バスとの乗継割引

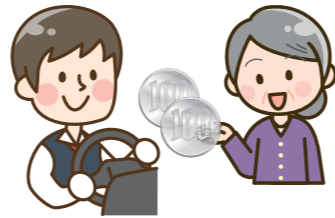
路線バスと乗り継ぎ利用の場合、表示運賃額より150円割引となります

路線バスと乗り継ぐ(乗り継いだ)方は、次の手順で乗継割引が適用されます。

1 コミュニティバス降車時、車内に備え付けている乗継券を1枚とり、運転手へお渡しください



2 割引運賃をコミュニティバスの運転手へお渡しください



※乗継券はコミュニティバス車内に備えています

たきおコミュニティバス

路線バスの一部ルートが廃止された滝尾地域において、路線バスに替わり、ジャンボタクシーによるコミュニティバスを運行しています。通勤・通学、買い物や通院など日頃の移動にご利用ください。



どなたでもご利用できます！
**予約不要！
毎日運行**

運賃表

大人運賃 (中学生以上)	表示額
小児運賃 (小学生以下)	表示額の半額
身体障害者手帳、療育手帳、精神障害者保健福祉手帳をお持ちの方	表示額の半額

令和4年4月1日時点

津守中 経由		曲 経由	
大分子ども病院前	150	津守新町	150
大分自動車学校入口	150	富岡(曲)	150
津守新町	150	上富岡	150
富岡	150	曲	150
津守中	150	芳河原入口	150
滝尾駅前	150	上村入口	150
津守上	150	曲下	150
船橋	150	津守南	150
片島	150	滝尾駅前(曲)	150
滝尾校区公民館	150	津守上	150
大分子ども病院前	150	船橋	150
大分自動車学校入口	150	片島	150
津守新町	150	滝尾校区公民館	150
富岡	150	津守新町	150
津守中	150	富岡(曲)	150
滝尾駅前	150	上富岡	150
津守上	150	曲	150
船橋	150	芳河原入口	150
片島	150	上村入口	150
		曲下	150
		津守南	150
		滝尾駅前(曲)	150
		津守上	150
		船橋	150
		片島	150
		滝尾校区公民館	150
		大分子ども病院前	150
		大分自動車学校入口	150
		津守新町	150
		富岡	150
		津守中	150
		滝尾駅前	150
		津守上	150
		船橋	150
		片島	150
		滝尾校区公民館	150
		大分子ども病院前	150
		大分自動車学校入口	150
		津守新町	150
		富岡	150
		津守中	150
		滝尾駅前	150
		津守上	150
		船橋	150
		片島	150
		滝尾校区公民館	150

■ 片道運賃 | 最大160円(乗車区間による) | ■ 定員 | 9名(車輛:ジャンボタクシー)

- 各停留所の通過時刻は裏面をご確認ください。
- 現金のほか、専用の往復定期券がご利用できます。往復定期券の購入は、「別府大分合同タクシー(羽田1049-1)」で販売しています。詳細については、電話でお問い合わせください。
- 路線バスとの乗り継ぎ利用で運賃割引が受けられます。
- 大分市長寿応援バス乗車証がご利用できます。
- 路線バスとの乗り継ぎがなくてもご利用できます。

運行状況や運賃について 別府大分合同タクシー TEL. 097-569-1331 (平日のみ 9:00~17:00)

大分トキハタクシー TEL. 097-545-1555 (平日のみ 9:00~17:00)

大分シティタクシー TEL. 097-503-4343 (平日のみ 9:00~17:00)

事業について 大分市役所 都市交通対策課 TEL. 097-578-7795 (平日のみ 8:30~17:15)

路線バスについて 大分バス総合案内所 TEL. 097-532-7000 (年中無休 5:30~22:00)



●A路線バス(元町・下郡ハイバス方面) 接続

Table with 11 columns (停留所, 1-11) and multiple rows of bus departure times for route A.

平日

●B路線バス(羽田・下郡方面) 接続

Table with 10 columns (停留所, 1-10) and multiple rows of bus departure times for route B.

●A路線バス(元町・下郡ハイバス方面) 接続

Table with 12 columns (停留所, 1-12) and multiple rows of bus departure times for route A.

土曜

●B路線バス(羽田・下郡方面) 接続

Table with 9 columns (停留所, 1-9) and multiple rows of bus departure times for route B.

●A路線バス(元町・下郡ハイバス方面) 接続

Table with 10 columns (停留所, 1-10) and multiple rows of bus departure times for route A.

日祝

●B路線バス(羽田・下郡方面) 接続

Table with 8 columns (停留所, 1-8) and multiple rows of bus departure times for route B.