

*** のつはるコミュニティバスをご利用ください ***

大分市では、路線バスの一部ルートが廃止された区域で路線バスに替わり、定員9名のジャンボタクシーによるコミュニティバスを運行しています。

通勤・通学のほか、買い物や通院等のご都合に合わせてご利用ください。

《令和3年度4月～令和4年3月の利用状況》

項目	利用実績	
1便あたりの平均乗車人数	0.96 人/便	
1日あたりの平均乗車人数	平日	31.2 人/日
	土曜	11.9 人/日
	日祝	5.2 人/日

令和4年4月1日の運行より

- 各路線の運行時刻を変更しています。
- 今市線の起終点を湛水停留所に変更しています。(上原停留所は経由します。)
- 朝夕の通勤・通学時間帯は、路線バスとの接続を改善しています。

※運行状況で待ち時間は変わります。

路線・便数（往復計）

- [平日] 上原線4便、今市線 12便、下詰線3便、今畑線9便 **計28便**
- [土曜] 上原線2便、今市線 9便、今畑線4便 **計15便**
- [日祝] 上原線2便、今市線 5便、今畑線4便 **計11便**

※ 野津原公民館で、路線バス(野津原公民館～植田～大分駅方面)と乗り継ぐことができます。
 ※ 詳しい運行時刻については、別途チラシ(時刻表)でご確認ください。



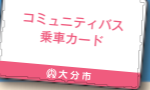
運賃等

ご利用の区間で変わります。

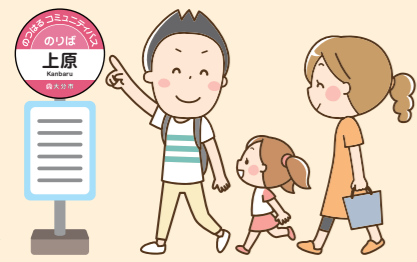
- ※ **大分市長寿応援バス乗車証の提示で、乗車1回一律150円です。**
- ※ 路線バスと乗り継ぐ場合は、運賃割引が受けられます。
- ※ 詳しい運賃については、別途チラシ(運賃表)でご確認ください。

問合せ先
 大分市 都市交通対策課
 交通対策担当班 578-7795

のつはるコミュニティバス 利用方法



1 停留所に到着



2 コミュニティバスには、このステッカーが貼られています



3 バスがきたら、車内にある「乗車カード」を取り、タッチして乗りします ※乗車カードはお持ちのままです



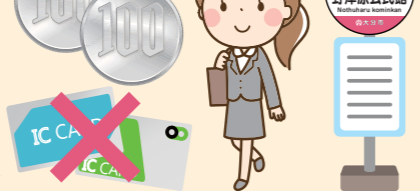
4 目的地の停留所が近づいたら、運転手にお声かけください



5 乗車カードをタッチすると運転手が運賃を教えてください ※乗車カードは返却します



6 運賃を支払います ※現金、定期券のみ



路線バスとの乗継割引

路線バスと乗り継ぎ利用の場合、表示運賃額より150円割引となります

路線バスと乗り継ぐ(乗り継いだ)方は、次の手順で乗継割引が適用されます。

1 コミュニティバス降車時、車内に備え付けている乗継券を1枚とり、運転手へお渡しください



2 割引運賃をコミュニティバスの運転手へお渡しください



※乗継券はコミュニティバス車内に備えています

のつはるコミュニティバス

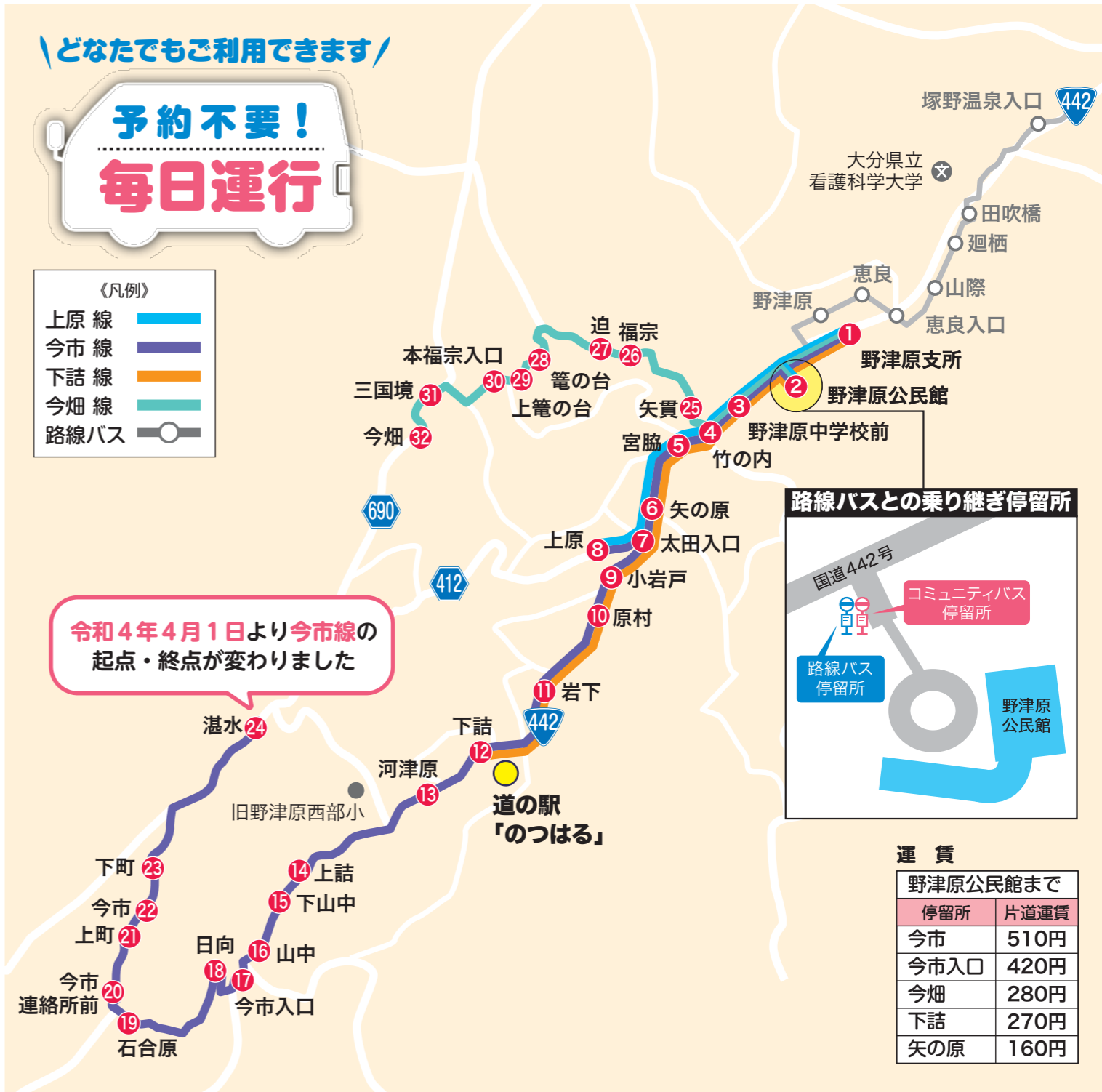
令和4年度4月版

路線バスの一部ルートが廃止された野津原地域において、路線バスに替わり、ジャンボタクシーによるコミュニティバスを運行しています。通勤・通学、買い物や通院など日頃の移動にご利用ください。

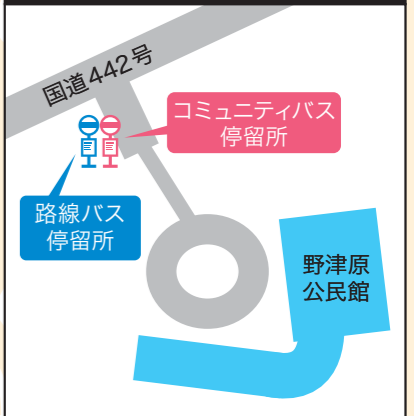
どなたでもご利用できます

予約不要! 毎日運行

令和4年4月1日より今市線の起点・終点が変わりました



路線バスとの乗り継ぎ停留所



運賃

野津原公民館まで	
停留所	片道運賃
今市	510円
今市入口	420円
今畑	280円
下詰	270円
矢の原	160円

運賃表

大人運賃 (中学生以上)	表示額	今畑線			今市線			下詰線			上原線			潜水	
		今畑	今畑	今畑	今市	今市	今市	下町	下町	下町	上町	上町	上町	下町	
小児運賃 (小学生以下)	表示額の半額														
身体障害者手帳、療育手帳、精神障害者保健福祉手帳をお持ちの方															
※長寿応援バス乗車証を提示した方は利用区間によらず1回150円です。															
※路線バスと乗り継ぎ利用の場合、表示運賃額より150円割引となります。(野津原公民館)															
※半額時の端数は10円単位に切り上げとなります。															
※乳児(満1歳未満)は無賃です。															
※身体障害者手帳1種、療育手帳1種(A1、A2)、精神障害者保健福祉手帳1級をお持ちの方の介助者1名も大人運賃(小児運賃)の半額です。															

■片道運賃 150円~530円(乗車区間による) ■定員 9名(車種:ジャンボタクシー)

- 各停留所の通過時刻は裏面をご確認ください。
- 現金のほか、専用の往復定期券がご利用できます。往復定期券の購入は、下記タクシー事業所で販売しています。
- 路線バスとの乗り継ぎ利用で運賃割引が受けられます。
- 大分市長寿応援バス乗車証がご利用できます。
- 路線バスとの乗り継ぎがなくてもご利用できます。

運行状況や、定期券、運賃について
事業について
路線バスについて

大分はとタクシー (駕野 1046-8)
野津原タクシー (花園 2-11-42)
大分市役所 都市交通対策課
大分バス総合案内所

TEL. 097-569-2001 (平日のみ 9:00~17:00)
TEL. 097-529-8110 (平日のみ 9:00~17:00)
TEL. 097-578-7795 (平日のみ 8:30~17:15)
TEL. 097-532-7000 (年中無休 5:30~22:00)

詳細は市ホームページへ



野津原支所行き(上)

Table with 15 columns (停留所, 1-14) and 48 rows of bus schedule data for the '野津原支所行き(上)' route.

平日

上原、今市、今畑行き(下)

Table with 15 columns (停留所, 1-14) and 48 rows of bus schedule data for the '上原、今市、今畑行き(下)' route.

令和4年4月1日現在

野津原支所行き(上)

Table with 8 columns (停留所, 1-8) and 32 rows of bus schedule data for the '野津原支所行き(上)' route.

土曜

上原、今市、今畑行き(下)

Table with 7 columns (停留所, 1-7) and 24 rows of bus schedule data for the '上原、今市、今畑行き(下)' route.

令和4年4月1日現在

野津原支所行き(上)

Table with 6 columns (停留所, 1-6) and 32 rows of bus schedule data for the '野津原支所行き(上)' route.

日祝

上原、今市、今畑行き(下)

Table with 5 columns (停留所, 1-5) and 24 rows of bus schedule data for the '上原、今市、今畑行き(下)' route.

※↓には停車しません。ご注意ください。 令和4年4月1日現在