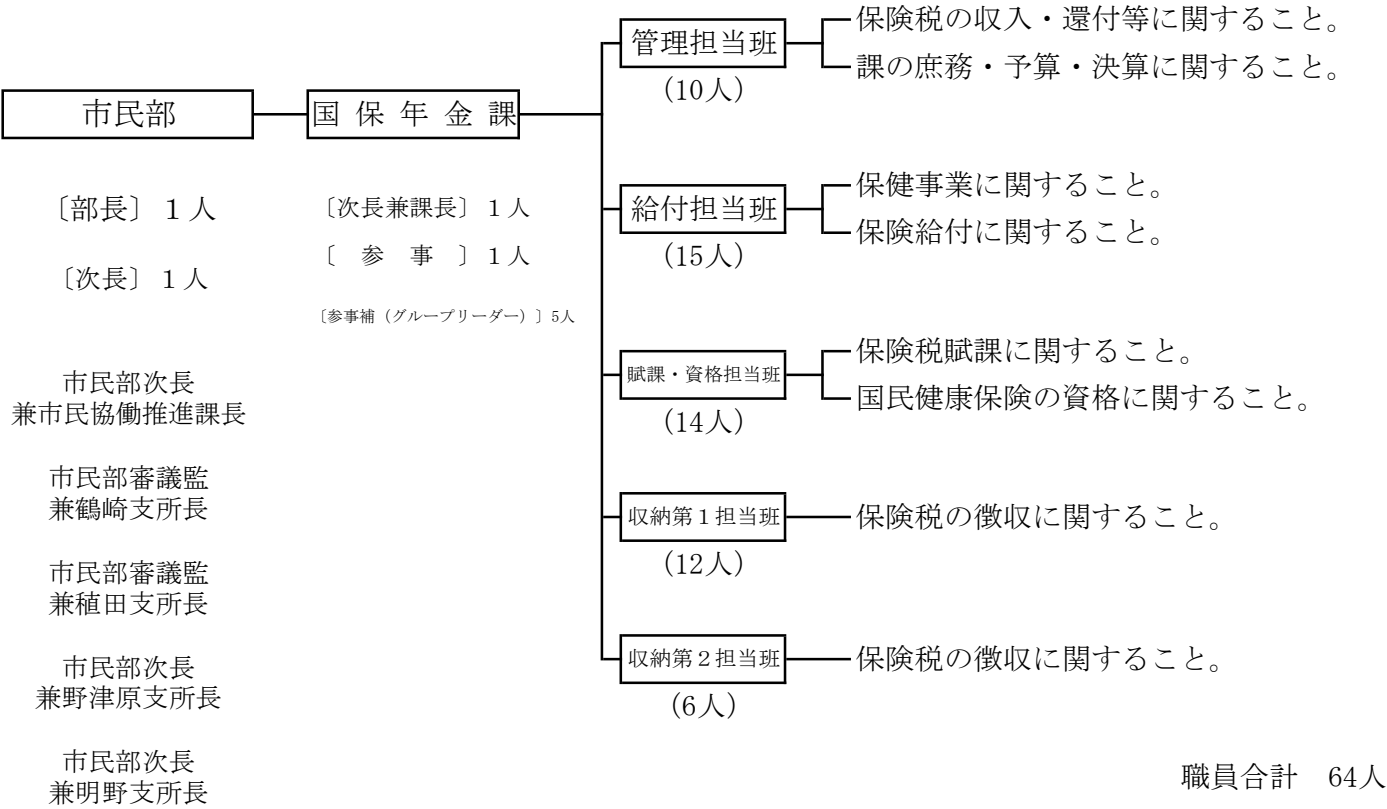


第9章 国民健康保険税

1 機構及び事務分掌

令和7年4月1日現在



(単位：千円・%)

2 令和7年度国民健康保険特別会計当初予算額

歳 入			歳 出		
款 別	予 算 額	構成比	款 別	予 算 額	構成比
1 国民健康保険税	6,631,242	13.8	1 総 務 費	331,240	0.7
2 一部負担金	2	0.0	2 保険給付費	36,785,660	76.5
3 使用料及び手数料	2,501	0.0	3 国保事業費納付金	10,570,765	22.0
4 県支出金	37,526,966	78.0	4 保健事業費	343,075	0.7
5 繰入金	3,647,746	7.6	5 諸支出金	60,260	0.1
6 繰越金	219,849	0.5			
7 諸収入	62,694	0.1			
歳 入 合 計	48,091,000	100.0	歳 出 合 計	48,091,000	100.0

3 令和6年度国民健康保険特別会計決算額

(単位：千円・%)

歳 入			歳 出		
款 別	決 算 額	構成比	款 別	決 算 額	構成比
1 国 民 健 康 保 険 税	7,013,571	14.8	1 総 務 費	289,871	0.6
2 一 部 負 担 金	0	0.0	2 保 険 給 付 費	33,318,425	72.9
3 使 用 料 及 び 手 数 料	2,634	0.0	3 国 民 健 康 保 険 事 業 費 納 付 金	11,499,860	25.2
4 県 支 出 金	34,352,615	72.6	4 保 険 事 業 費	274,666	0.6
5 繰 入 金	3,589,230	7.6	5 諸 支 出 費	315,602	0.7
6 繰 越 金	2,283,401	4.8			
7 諸 収 入	50,611	0.1			
8 国 庫 支 出 金	6,425	0.0			
歳 入 合 計	47,298,487	100.0	歳 出 合 計	45,698,424	100.0

4 自主財源と依存財源の調

(令和7年度国民健康保険特別会計当初予算)

(単位：千円)

自 主 財 源		依 存 財 源	
国 民 健 康 保 険 税	6,631,242	保 険 給 付 費 等 交 付 金	37,526,966
一 部 負 担 金	2	一 般 会 計 繰 入 金	3,647,746
督 促 手 数 料	2,500		
証 明 手 数 料	1		
延 滞 金	24,001		
預 金 利 子	1		
第 三 者 納 付 金	33,001		
返 納 金	5,001		
雑 入	690		
繰 越 金	219,849		
計	6,916,288	計	41,174,712
歳 入 合 計	48,091,000		

5 国民健康保険税の状況（令和7年度）

項 目	説 明			
賦 課 期 日	4 月 1 日（年度途中に新たに国保加入した世帯については、資格を取得した日）			
納 期	[普通徴収] ・ 6 月 ・ 7 月 ・ 8 月 ・ 9 月 ・ 10 月 ・ 11 月 ・ 12 月 年10回 （第1期）（第2期）（第3期）（第4期）（第5期）（第6期）（第7期） ・ 1 月 ・ 2 月 ・ 3 月 注] 納期限が金融機関の休業日の場合、 （第8期）（第9期）（第10期） 翌営業日が納期限 [特別徴収] ・ 4 月 ・ 6 月 ・ 8 月 ・ 10 月 ・ 12 月 ・ 2 月 年 6 回 注] 年金より徴収			
賦 課	① 6月に年税額を決定し、10期に分けて徴収する。[普通徴収] ② 4、6、8月は仮徴収とし、10、12、2月に年税額の残りを徴収する。[特別徴収] ③ 賦課期日後納税義務が発生したものについては発生した月から、また、納税義務の消滅したものについては、その前月までの月割をもって賦課する。			
税 率 等	区 分	医 療 分	後 期 支 援 分	介 護 分
	① 所 得 割 額	8.65／100	2.49／100	2.50／100
	② 資 産 割 額			
	③ 均 等 割 額	26,500 円	7,700 円	8,700 円
	④ 平 等 割 額	25,700 円	6,900 円	5,900 円
	⑤ 賦 課 限 度 額	660,000 円	260,000 円	170,000 円

【参考】 税率・賦課限度額の変遷

年 度 区 分	令和5年度			令和6年度		
	医療分	支援分	介護分	医療分	支援分	介護分
所得割額	8.65／100	2.49／100	2.50／100	8.65／100	2.49／100	2.50／100
均等割額	26,500円	7,700円	8,700円	26,500円	7,700円	8,700円
平等割額	25,700円	6,900円	5,900円	25,700円	6,900円	5,900円
賦課限度額	650,000円	220,000円	170,000円	650,000円	240,000円	170,000円

6 国民健康保険税年度別決算状況

年 度	区 分	調 定 額		収 入 済 額		収入率 (%)	不納欠損額 (千円)	還付未済額 (千円)	収入未済額 (千円)
		(千円)	前年度比 (%)	(千円)	前年度比 (%)				
H30	現年課税分	8,211,835	97.4	7,764,607	97.4	94.6	524	9,937	456,641
	滞納繰越分	1,340,761	87.5	435,779	92.6	32.5	112,221	469	793,230
	計	9,552,596	95.9	8,200,386	97.2	85.8	112,745	10,406	1,249,871
R1	現年課税分	8,033,280	97.8	7,615,578	98.1	94.8	155	12,089	429,636
	滞納繰越分	1,208,378	90.1	351,208	80.6	29.1	139,780	379	717,769
	計	9,241,658	96.7	7,966,786	97.2	86.2	139,935	12,468	1,147,405
R2	現年課税分	7,949,184	99.0	7,602,984	99.8	95.6	408	10,738	356,530
	滞納繰越分	1,103,684	91.3	356,291	101.4	32.3	135,529	873	612,737
	計	9,052,868	98.0	7,959,275	99.9	87.9	135,937	11,611	969,267
R3	現年課税分	7,851,361	98.8	7,549,268	99.3	96.2	83	17,064	319,074
	滞納繰越分	931,591	84.4	318,395	89.4	34.2	102,176	463	511,483
	計	8,782,952	97.0	7,867,663	98.8	89.6	102,259	17,527	830,557
R4	現年課税分	7,506,401	95.6	7,240,316	95.9	96.5	520	20,204	285,769
	滞納繰越分	804,879	86.4	272,125	85.5	33.8	68,789	363	464,328
	計	8,311,280	94.6	7,512,441	95.5	90.4	69,309	20,567	750,097
R5	現年課税分	7,211,780	96.1	6,982,192	96.4	96.8	499	16,002	245,091
	滞納繰越分	727,942	90.4	251,232	92.3	34.5	93,859	679	383,530
	計	7,939,722	95.5	7,233,424	96.3	91.1	94,358	16,681	628,621
R6	現年課税分	7,049,700	97.8	6,798,515	97.4	96.4	170	21,039	272,054
	滞納繰越分	616,544	84.7	215,056	85.6	34.9	59,764	811	342,535
	計	7,666,244	96.6	7,013,571	97.0	91.5	59,934	21,850	614,589

7 国民健康保険税負担状況

(単位：円)

年 度 区 分		R2	R3	R4	R5	R6
予 算 額		7,281,614,000	6,668,797,000	7,208,938,000	5,362,884,000	5,507,603,000
調 定 額		7,949,183,900	7,851,361,300	7,506,400,800	7,211,780,000	7,048,700,400
収 入 額		7,602,984,097	7,549,268,361	7,240,316,757	6,982,192,828	6,798,514,722
被 保 険 者 数 (年 平 均)		88,613 人	87,652 人	84,590 人	80,544 人	76,571 人
被 保 険 者 一 人 当 た り	予 算 額	82,173	76,083	85,222	66,583	71,928
	調 定 額	89,707	89,574	88,739	89,538	92,054
	収 入 額	85,800	86,128	85,593	86,688	88,787
世 帯 数 (年 平 均)		58,249世帯	58,110世帯	56,952世帯	55,153世帯	53,256世帯
一 世 帯 当 た り	予 算 額	125,008	114,762	126,579	97,236	103,418
	調 定 額	136,469	135,112	131,802	130,760	132,355
	収 入 額	130,526	129,913	127,130	126,597	127,657

〔注〕現年度分

8 督促状発付状況

(単位：件)

年 度 区 分		R2	R3	R4	R5	R6
件 数		69,342	67,998	66,223	60,917	62,036

9 過誤納金還付状況（令和6年度）

（単位：件・円）

還付調定		還付済額						還付未済	
		計（A）＋（B）		支払済（A）		充当（B）			
件数	金額	件数	金額	件数	金額	件数	金額	件数	金額
14,885	133,805,080	12,228	109,077,517	11,216	101,431,774	1,012	7,645,743	2,906	24,727,563

〔注〕本税のみ

10 執行停止の状況

（単位：件・円）

区 分 \ 年 度	R2	R3	R4	R5	R6
件 数	19,662	10,298	10,965	7,232	7,772
金 額	187,350,311	106,204,441	111,024,781	68,038,706	83,033,065

11 不納欠損の状況

（単位：件・円）

区 分 \ 年 度	R2	R3	R4	R5	R6
件 数	11,358	9,048	5,837	8,599	5,103
金 額	135,937,560	102,259,143	69,308,683	94,357,801	60,015,668