

令和 7 年 度

# 市 税 概 要



大 分 市

# 目 次

## 第 1 章 市 の 概 要

1 地 勢 .....	1
2 沿 革 .....	1
3 位 置 図 .....	1
4 面積及び広ぼう .....	2
5 人口と世帯数の推移 .....	2

## 第 2 章 税 務 機 構

1 税務機構図 .....	3
2 税務機構の変せん .....	4
3 事務分掌 .....	5
4 職員の年齢調 .....	8
5 職員の平均勤続年数及び税務経験年数調 .....	8
6 税務職員に関する比較 .....	8

## 第 3 章 財 政 と 市 税

1 令和 7 年度一般会計予算 .....	9
2 令和 6 年度一般会計決算 .....	11
3 一般会計歳入歳出決算額の推移 .....	13
4 市税納税義務者数（現年調定分・決算時） .....	14
5 市税年度別決算状況 .....	15

## 第 4 章 市 民 税（県 民 税）

### 第1節 個人市民税（県民税）

1 市県民税・森林環境税の当初調定額（当初課税） .....	20
2 市民税課税標準段階別課税状況（課税状況調） .....	21
3 市県民税負担額（当初課税） .....	22
4 令和 7 年度市民税所得種別構成比（課税状況調） .....	22
5 令和 7 年度市町村民税及び森林環境税の納税義務者数等（課税状況調） .....	23

6	特別徴収義務者数（当初）	23
7	県民税あん分率	23
8	市民税の減免状況	24

## 第2節 法人市民税

1	法人市民税調定額推移	25
2	法人市民税税割額月別推移（現年度分）	25
3	法人市民税税割額業種別調定	26
4	均等割区分別申告法人件数	27

## 第 5 章 資産税（固定資産税・都市計画税・特別土地保有税）

### 第1節 固定資産税・交付金

1	納税義務者数（当初）	28
2	調定額の推移	28
3	土地筆数、家屋棟数（概要調書）	29
4	評価額及び課税標準額（当初）	29
5	土地に関する概要（概要調書）	30
6	宅地の用途状況（概要調書）	31
7	家屋に関する概要（概要調書）	32
8	種類別家屋（木造）（概要調書）	33
9	種類別家屋（非木造）（概要調書）	33
10	新增築分家屋（概要調書）	34
11	減失分家屋（概要調書）	34
12	償却資産の概要（概要調書）	35
13	交付金・納付金に関する概要（概要調書）	36

### 第2節 都市計画税

1	納税義務者数（当初）	37
2	調定額の推移	37
3	課税標準額の推移（当初）	38

### 第3節 特別土地保有税

特別土地保有税の概要（決算時）	39
-----------------	----

### 第4節 その他

1	課税台帳閲覧件数	39
2	縦覧帳簿縦覧件数	39

## 第 6 章 諸 税

### 第1節 軽自動車税（種別割）

- 1 車種別課税台数及び調定額 ..... 40
- 2 軽自動車税（種別割）の減免 ..... 41

### 第2節 市たばこ税

- 市たばこ税の申告状況 ..... 41

### 第3節 入 湯 税

- 入湯税の申告状況 ..... 42

### 第4節 事業所税

- 事業所税の申告状況 ..... 42

## 第 7 章 徴 収

### 第1節 収 納

- 1 督促状発付状況 ..... 43
- 2 財産差押状況 ..... 44
- 3 執行停止の状況 ..... 44
- 4 不納欠損の状況 ..... 44
- 5 附帯金及び還付加算金に関する調 ..... 44
- 6 前納報奨金制度の変せん ..... 45

### 第2節 口座振替

- 口座振替の状況 ..... 46

### 第3節 納税貯蓄組合

- 1 組合の状況 ..... 47
- 2 加入状況 ..... 47

### 第4節 そ の 他

- 過誤納金還付状況 ..... 48

## 第 8 章 そ の 他

- 1 市税の徴税費に関する調 ..... 49
- 2 市税、資産の証明等に関する調 ..... 50
- 3 税務事務電算処理の概要 ..... 51
- 4 固定資産評価審査委員会申出状況 ..... 53

## 第 9 章 国民健康保険税

1	機構及び事務分掌 .....	54
2	令和 7 年度国民健康保険特別会計当初予算額.....	54
3	令和 6 年度国民健康保険特別会計決算額 .....	55
4	自主財源と依存財源の調 .....	55
5	国民健康保険税の状況 .....	56
6	国民健康保険税年度別決算状況 .....	57
7	国民健康保険税負担状況 .....	58
8	督促状発付状況 .....	58
9	過誤納金還付状況 .....	59
10	執行停止の状況 .....	59
11	不納欠損の状況 .....	59

## 資 料

1	令和 7 年度市税一覧表 .....	60
2	市税税率の変せん .....	62

# 第1章 市の概要

## 1 地 勢

本市は、九州の東端、瀬戸内海を臨み、高崎山をはじめ霊山、九六位山などの山々が連なり、市域の約半分の森林が占めるなど、豊かな緑に恵まれています。また、これらの山々を縫うように一級河川である大野川、大分川が南北に貫流しながら別府湾に注いでいます。

## 2 沿 革

大分市域は、5世紀前後には大和朝廷との結びつきを深め、7世紀の終わりごろには律令制のもとで豊後の国の国府が置かれ、瀬戸内海を通じて中央との海路往来も盛んに行われ、約450年にわたり政庁所在地として栄えました。鎌倉時代には、大友氏が豊後守護となり、さらにめざましい発展を遂げ、特に第21代宗麟公の時代には北部九州6カ国を支配下に治め、キリスト教を保護しながら南蛮貿易を積極的に進め、府内（大分）は異国情緒あふれた南蛮文化が花開き、九州の文化の中心となるなど隆盛をきわめました。

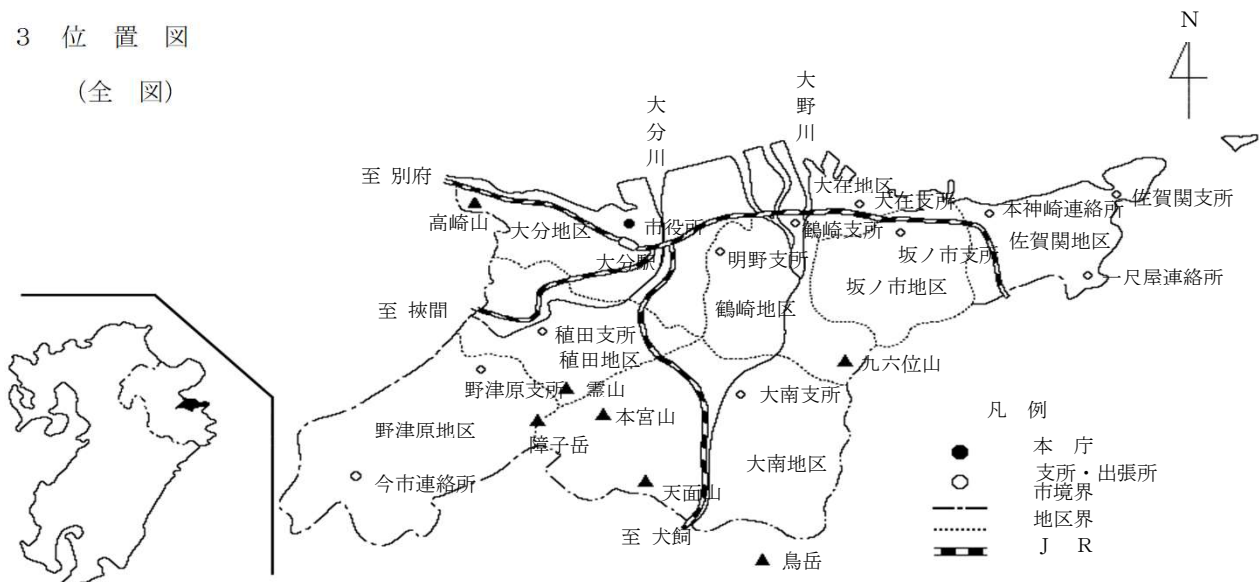
しかし、その大友氏も16世紀末には滅亡し、江戸時代になると小藩分立政策により現代の大分市にあたる地域は、府内、臼杵、岡、熊本、延岡の各藩や幕府領に分割統治されました。

明治4年、廃藩置県により大分県が誕生し、県都大分町として再び行政の中心となり、明治44年4月1日に、市制施行により大分市が誕生しました。

昭和38年3月10日、大分市、鶴崎市、大南町、大分町、大在村、坂ノ市町の6市町村が合併して大分市が発足し、昭和39年1月には、新産業都市に指定され、さらに平成9年4月1日には、中核市へ移行、平成17年1月1日の佐賀関町、野津原町との合併を経て、人口48万人を擁する都市へ大きく成長してきました。

## 3 位 置 図

(全 図)



#### 4 面積及び広 ぼ う

面積	広 ぼ う					
	方位	地名	距離	方位	地名	距離
502.39km <sup>2</sup>	東	高島	50.8km	南	大字高原字高沢山	24.4km
	西	大字今市字尾崎		北	牛島	

#### 5 人口と世帯数の推移

(各年4月1日現在)

	世 帯 数	人 口			人口密度 (1km <sup>2</sup> 当たり)
		総 数	男	女	
H15	174,538	441,891	212,634	229,257	1,224
H16	176,883	443,548	213,421	230,127	1,229
H17	186,169	463,514	222,760	240,754	925
H18	189,026	464,964	223,242	241,722	928
H19	192,095	466,673	224,071	242,602	931
H20	195,844	469,832	225,783	244,049	937
H21	199,284	471,974	226,924	245,050	942
H22	201,866	473,463	227,676	245,787	944
H23	204,182	474,659	228,248	246,411	946
H24	207,692	476,640	229,194	247,446	950
H25	208,097	476,723	229,030	247,693	951
H26	210,226	477,640	229,454	248,186	952
H27	212,396	477,853	229,541	248,312	951
H28	214,752	478,241	229,591	248,650	952
H29	216,853	478,491	229,742	248,749	952
H30	218,643	478,222	229,604	248,618	952
R1	220,698	477,858	229,460	248,398	951
R2	222,681	477,393	229,275	248,118	950
R3	225,511	477,448	229,434	248,014	950
R4	227,321	476,386	228,896	247,490	948
R5	229,500	475,163	228,294	246,869	946
R6	231,206	473,101	227,498	245,603	942
R7	233,184	471,290	226,801	244,489	938

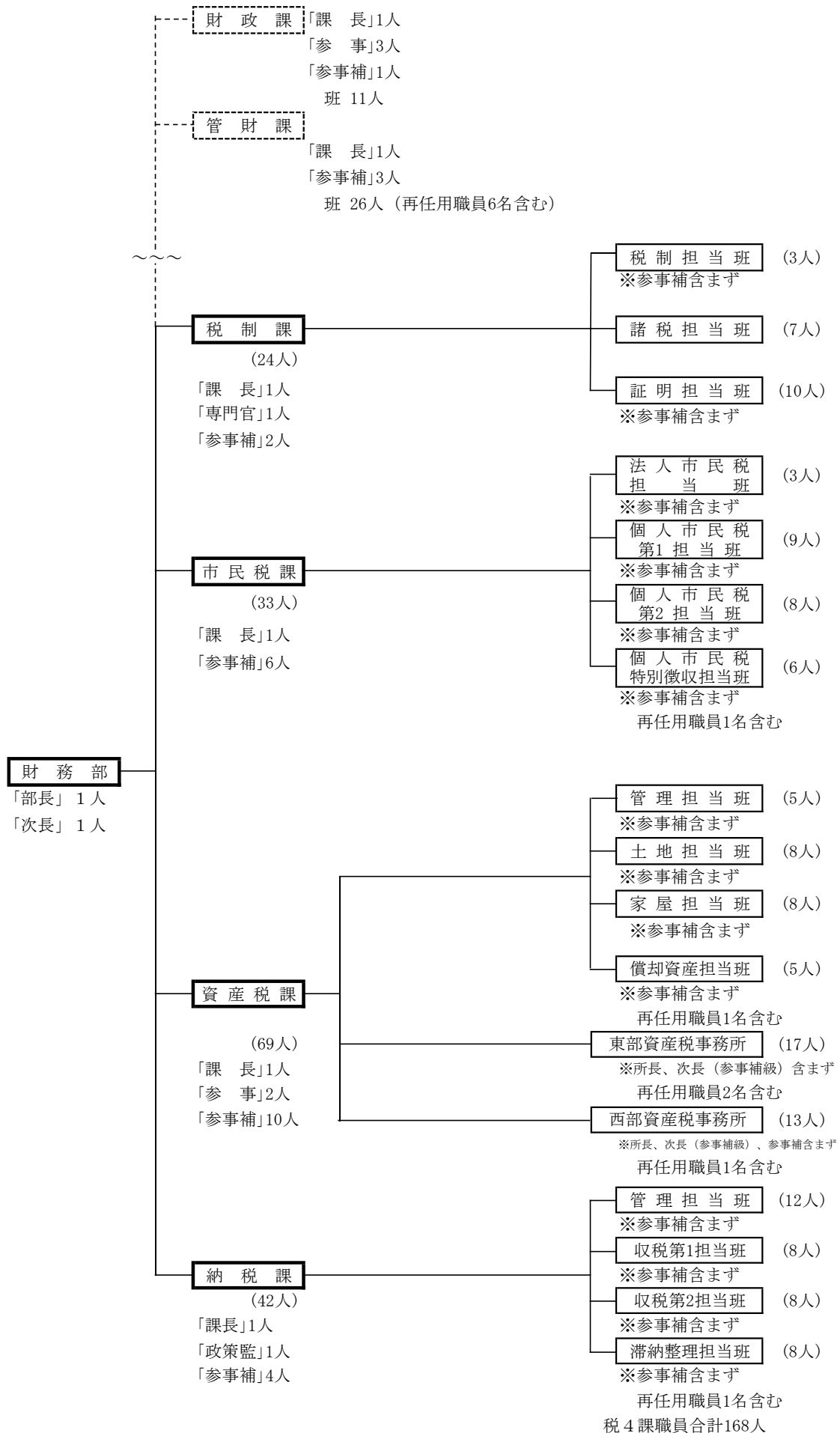
〔注〕住民登録人口による（住民基本台帳人口＋外国人登録人口）



## 第 2 章      税      務      機      構

1 税務機構図

令和7年4月1日現在



## -4-

[illegible]

### 3 事務分掌

(令和7年4月1日現在)

部	課	係	事 務 分 掌
財 務 部	税 制 課	税 制 担 当 班	(1) 税務関係事務の連絡調整に関すること。 (2) 庶務に関すること。 (3) 税に係る制度の調査研究に関すること。 (4) 税務統計及び広報に関すること。 (5) 固定資産評価審査委員会に関すること。 (6) 税の条例・規則に関すること。 (7) 大分市未収金徴収対策に関すること。
		諸 税 担 当 班	(1) 軽自動車税(種別割)、市たばこ税、入湯税及び事業所税の調定、賦課並びに脱税検査及び犯則取締りに関すること。 (2) 原動機付自転車及び小型特殊自動車の標識交付に関すること。
		証 明 担 当 班	(1) 市税に係る証明に関すること。 (2) 固定資産課税台帳及び字図の閲覧に関すること。
	市 民 税 課	法 人 市 民 税 担 当 班	(1) 庶務に関すること。 (2) 法人市民税の調定、賦課、脱税検査及び犯則取締りに関すること。
		個人市民税第1担当班 個人市民税第2担当班	個人市民税の普通徴収にかかる調定、賦課、脱税検査及び犯則取締りに関すること。
		個 人 市 民 税 特 別 徴 収 担 当 班	個人市民税の特別徴収にかかる調定、賦課、脱税検査及び犯則取締りに関すること。
	資 産 税 課	管 理 担 当 班	(1) 固定資産税及び都市計画税の調定並びに賦課の総括に関すること。 (2) 庶務に関すること。 (3) 特別土地保有税の調定、賦課、脱税検査及び犯則取締りに関すること。 (4) 国有資産等所在市町村交付金に関すること。

部	課	係	事 務 分 掌
財 務 部	資 産	土 地 担 当 班	(1) 土地の調査及び評価に関すること。 (2) 土地に係る固定資産税及び都市計画税の調定並びに賦課に関すること。 (3) 土地に係る固定資産税及び都市計画税の脱税検査並びに犯則取締りに関すること。 (4) 土地の評価調書及び概要調書の作成に関すること。 (5) 土地の価格等縦覧帳簿に関すること。
		家 屋 担 当 班	(1) 家屋の調査及び評価に関すること。 (2) 家屋に係る固定資産税及び都市計画税の調定並びに賦課に関すること。 (3) 家屋に係る固定資産税及び都市計画税の脱税検査並びに犯則取締りに関すること。 (4) 家屋の評価調書及び概要調書の作成に関すること。 (5) 家屋の価格等縦覧帳簿に関すること。
		償却資産担当班	(1) 償却資産の調査及び評価に関すること。 (2) 償却資産に係る固定資産税の調定及び賦課に関すること。 (3) 償却資産に係る固定資産税の脱税検査及び犯則取締りに関すること。 (4) 償却資産の評価調書及び概要調書の作成に関すること。
	税 課	東部資産税 事 務 所	(1) 土地及び家屋の調査並びに評価に関すること。 (2) 土地及び家屋の固定資産税並びに都市計画税の賦課に関すること。 (3) 土地及び家屋の固定資産課税台帳並びに字図の閲覧に関すること。 (4) 事務所が設置された支所管内の原動機付自転車、小型特殊自動車及び農耕作業用自動車の標識交付に関すること。
		西部資産税 事 務 所	(5) 市税に係る各種証明に関すること。 (6) 市税に係る連絡調整に関すること。 (7) 市税の収納に関すること。 (8) 土地及び家屋の価格等縦覧帳簿に関すること。

部	課	係	事 務 分 掌
財 務 部	納 税 課	管理担当班	(1) 市税の収納管理に関すること。 (2) 市税の収納統計調査に関すること。 (3) 市税の督促に関すること。 (4) 庶務に関すること。 (5) 納税貯蓄組合に関すること。 (6) 納税の啓発宣伝に関すること。 (7) 市税の口座振替に関すること。
		収 税 第 1 担 当 班	(1) 市税の徴収に関すること。 (2) 市税の滞納処分に関すること。 (3) 市税の執行停止及び不納欠損に関すること。 (4) 市税の徴収嘱託及び受託に関すること。 (5) 納税の猶予に関すること。 (6) 納税相談に関すること。
		収 税 第 2 担 当 班	
	課	滞 納 整 理 担 当 班	(1) 市税の徴収に関すること。 (2) 差押、公売、交付要求等滞納処分に関すること。 (3) 債権回収に関すること。 (4) 市税の執行停止及び不納欠損に関すること。 (5) 納税の猶予に関すること。 (6) 納税相談に関すること。 (7) 市税の督促に関すること。

#### 4 職員の年齢調

(令和7年4月1日現在)

区 分 課 名	～19歳	20～29歳	30～39歳	40～49歳	50歳～	計	平均年齢
税 制 課	0	7	7	8	2	24	35.3
市 民 税 課	0	13	10	4	6	33	35.6
資 産 税 課 (資産税事務所を含む)	0	20	19	17	13	69	38.2
納 税 課	0	13	14	12	3	42	36.0
計	0	53	50	41	24	168	36.3

#### 5 職員の平均勤続年数及び税務経験年数調

(令和7年4月1日現在)

区 分 課 名	勤 続 年 数	税 務 経 験 年 数
税 制 課	12年 4月	3年 10月
市 民 税 課	12年 9月	4年 0月
資 産 税 課 (資産税事務所を含む)	14年 7月	4年 10月
納 税 課	14年 3月	2年 9月
平 均	13年 5月	3年 10月

#### 6 税務職員に関する比較

年 度 区 分	R3	R4	R5	R6	R7
市 長 部 局 職 員 数	2,319人	2,342人	2,363人	2,392人	2,380人
税 務 職 員 数					
税 制 課	23	23	23	24	24
市 民 税 課	35	34	33	33	33
資 産 税 課	74	73	69	69	69
納 税 課	42	41	40	42	42
計	174	171	165	168	168
割 合	7.5%	7.3%	7.0%	7.0%	7.1%
税務職員1人当り人口	2,744人	2,786人	2,880人	2,816人	2,805人

[注] 各年度4月1日現在

## 第3章 財 政 と 市 税



1 令和7年度一般会計予算

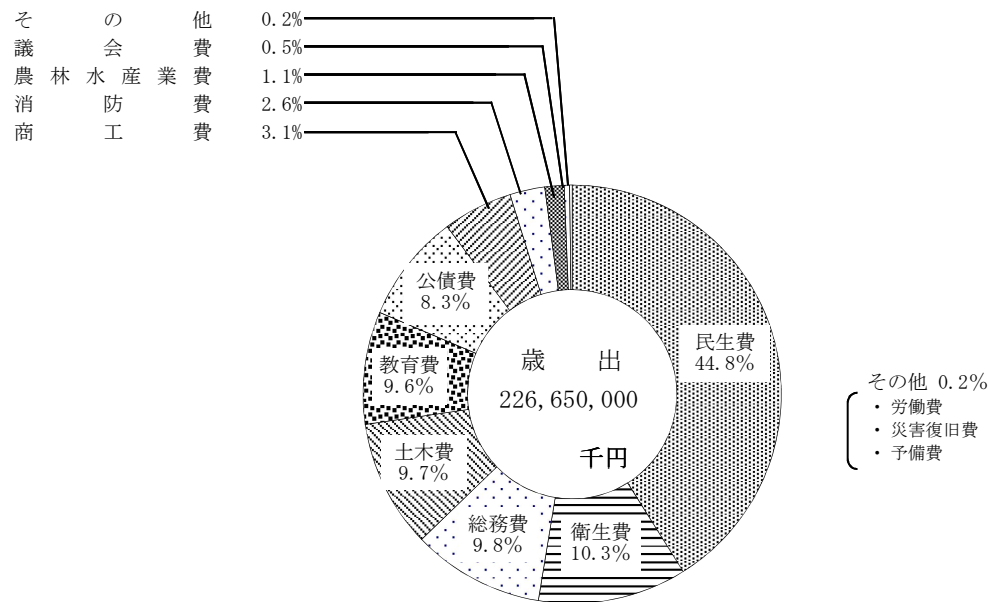
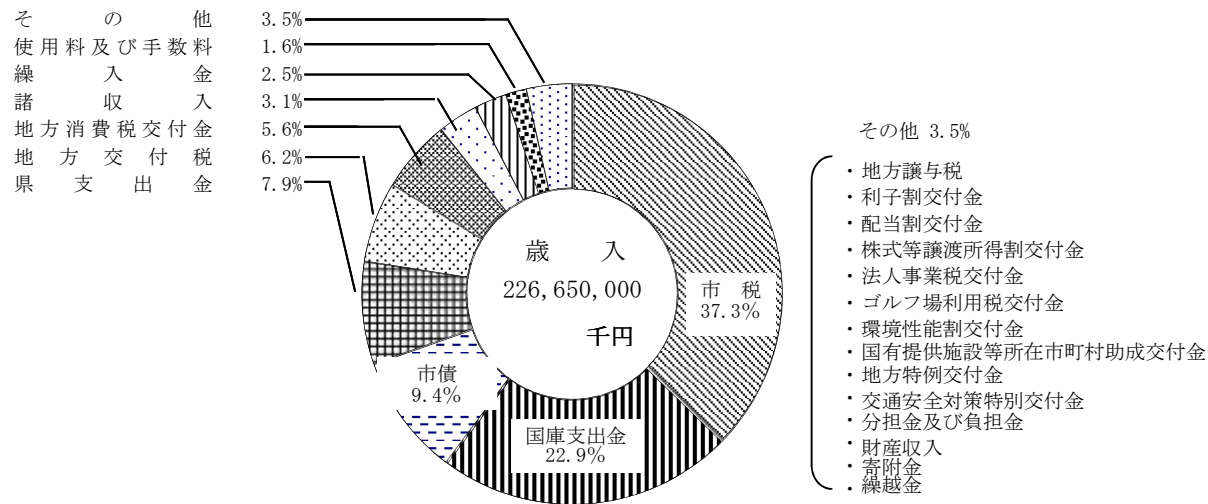
歳 入

歳 出

(単位：千円・%)

区 分	予算額	構成比	区 分	予算額	構成比
1 市 税	84,478,080	37.3	1 議 会 費	940,708	0.5
2 地 方 譲 与 税	1,882,000	0.8	2 総 務 費	22,237,804	9.8
3 利 子 割 交 付 金	30,000	0.0	3 民 生 費	101,610,963	44.8
4 配 当 割 交 付 金	201,000	0.1	4 衛 生 費	23,429,819	10.3
5 株 式 等 譲 渡 所 得 割 交 付 金	326,000	0.2	5 労 働 費	220,696	0.1
6 法 人 事 業 税 交 付 金	1,071,000	0.5	6 農 林 水 産 業 費	2,498,103	1.1
7 地 方 消 費 税 交 付 金	12,588,000	5.6	7 商 工 費	7,071,473	3.1
8 ゴルフ場利用税交付金	77,000	0.0	8 土 木 費	21,922,117	9.7
9 環 境 性 能 割 交 付 金	141,000	0.1	9 消 防 費	5,961,370	2.6
10 国 有 提 供 施 設 等 所 在 市 町 村 助 成 交 付 金	18,000	0.0	10 教 育 費	21,749,448	9.6
11 地 方 特 例 交 付 金	530,000	0.2	11 災 害 復 旧 費	42,000	0.0
12 地 方 交 付 税	13,980,000	6.2	12 公 債 費	18,815,499	8.3
13 交 通 安 全 対 策 特 別 交 付 金	65,000	0.0	13 予 備 費	150,000	0.1
14 分 担 金 及 び 負 担 金	1,824,725	0.8			
15 使 用 料 及 び 手 数 料	3,516,705	1.6			
16 国 庫 支 出 金	51,896,756	22.9			
17 県 支 出 金	18,014,899	7.9			
18 財 産 収 入	277,429	0.1			
19 寄 附 金	1,225,000	0.5			
20 繰 入 金	5,660,482	2.5			
21 繰 越 金	500,000	0.2			
22 諸 収 入	7,095,224	3.1			
23 市 債	21,251,700	9.4			
歳 入 合 計	226,650,000	100.0	歳 出 合 計	226,650,000	100.0

令和7年度一般会計予算構成比



## 2 令和6年度一般会計決算

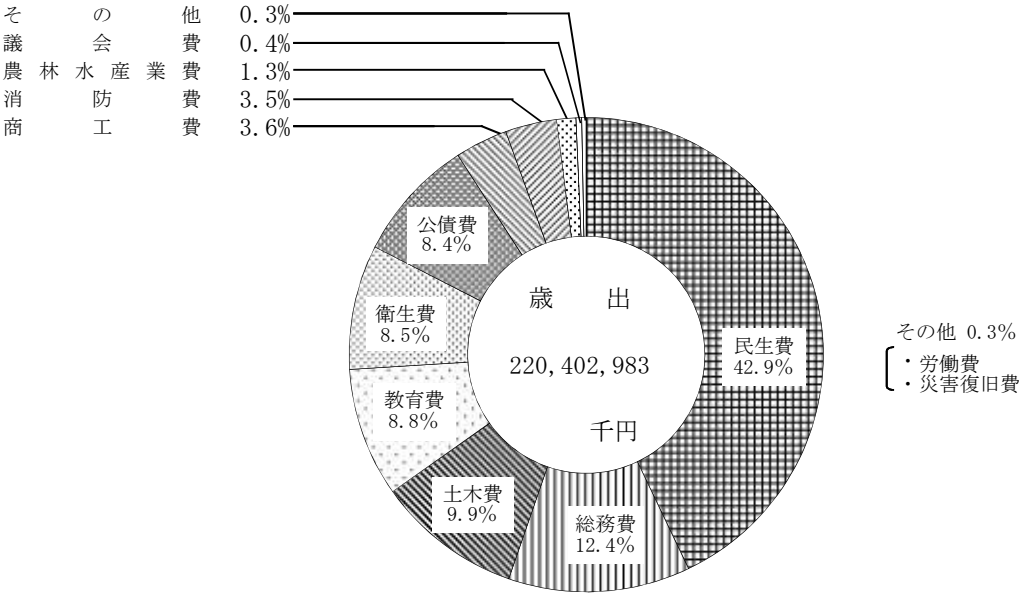
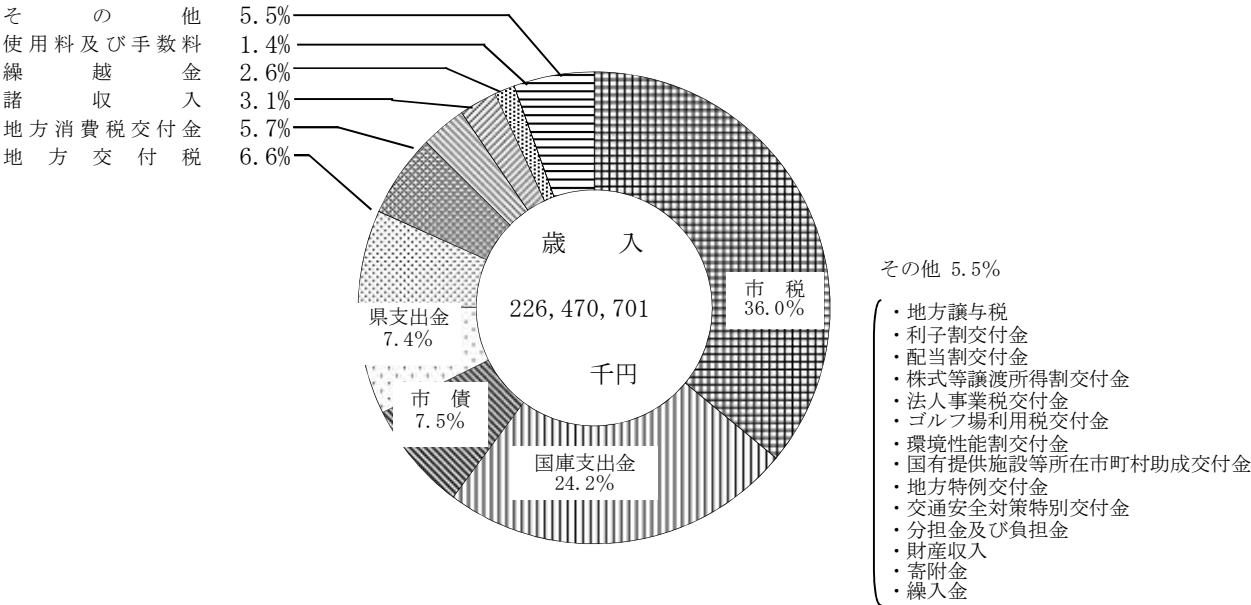
歳 入

歳 出

(単位：千円・%)

区 分	令和6年度		区 分	令和6年度	
	決 算 額	構成比		決 算 額	構成比
1 市 税	81,536,461	36.0	1 議 会 費	888,273	0.4
2 地 方 譲 与 税	1,797,862	0.8	2 総 務 費	27,340,566	12.4
3 利 子 割 交 付 金	28,810	0.0	3 民 生 費	94,653,296	42.9
4 配 当 割 交 付 金	435,664	0.2	4 衛 生 費	18,761,759	8.5
5 株 式 等 譲 渡 所 得 割 交 付 金	513,226	0.2	5 労 働 費	220,491	0.1
6 法 人 事 業 税 交 付 金	1,039,528	0.5	6 農 林 水 産 業 費	2,807,218	1.3
7 地 方 消 費 税 交 付 金	12,950,221	5.7	7 商 工 費	7,954,259	3.6
8 ゴルフ場利用税交付金	76,472	0.0	8 土 木 費	21,979,535	9.9
9 環 境 性 能 割 交 付 金	127,412	0.1	9 消 防 費	7,681,796	3.5
10 国 有 提 供 施 設 等 所 在 市 町 村 助 成 交 付 金	17,292	0.0	10 教 育 費	19,349,819	8.8
11 地 方 特 例 交 付 金	2,722,579	1.2	11 災 害 復 旧 費	341,053	0.2
12 地 方 交 付 税	15,035,381	6.6	12 公 債 費	18,424,918	8.4
13 交 通 安 全 対 策 金 特 別 交 付 金	58,234	0.0	13 予 備 費		
14 分 担 金 及 び 負 担 金	1,223,373	0.5			
15 使 用 料 及 び 手 数 料	3,069,946	1.4			
16 国 庫 支 出 金	54,714,022	24.2			
17 県 支 出 金	16,696,039	7.4			
18 財 産 収 入	259,083	0.1			
19 寄 附 金	1,147,423	0.5			
20 繰 入 金	3,143,697	1.4			
21 繰 越 金	5,829,745	2.6			
22 諸 収 入	7,025,031	3.1			
23 市 債	17,023,200	7.5			
24 自 動 車 取 得 税 交 付 金					
歳 入 合 計	226,470,701	100.0	歳 出 合 計	220,402,983	100.0

令和 6 年度一般会計決算構成比



### 3 一般会計歳入歳出決算額の推移

(単位：千円・％)

区 分	令和2年度		令和3年度		令和4年度		令和5年度		令和6年度	
	決 算 額	構成比	決 算 額	構成比	決 算 額	構成比	決 算 額	構成比	決 算 額	構成比
市 税	78,691,091	32.5	79,167,622	37.5	80,662,416	37.1	82,090,362	36.7	81,536,461	36.0
地 方 譲 与 税	1,703,388	0.7	1,766,661	0.8	1,820,637	0.8	1,821,077	0.8	1,797,862	0.8
利 子 割 交 付 金	54,106	0.0	45,014	0.0	24,140	0.0	20,538	0.0	28,810	0.0
配 当 割 交 付 金	157,462	0.1	279,081	0.1	223,087	0.1	277,131	0.1	435,664	0.2
株 式 等 譲 渡 所 得 割 交 付 金	188,791	0.1	297,679	0.1	186,229	0.1	299,167	0.1	513,226	0.2
法 人 事 業 税 交 付 金	605,079	0.3	1,032,698	0.5	1,053,546	0.5	997,578	0.5	1,039,528	0.5
地 方 消 費 税 交 付 金	10,445,621	4.3	11,399,484	5.4	11,978,681	5.5	11,965,773	5.3	12,950,221	5.7
ゴ ル フ 場 利 用 税 交 付 金	81,859	0.0	82,109	0.0	80,747	0.0	78,935	0.0	76,472	0.0
環 境 性 能 割 交 付 金	80,267	0.0	74,947	0.0	73,159	0.0	128,260	0.1	127,412	0.1
国 有 提 供 施 設 等 所 在 市 町 村 助 成 交 付 金	15,670	0.0	15,117	0.0	17,719	0.0	17,524	0.0	17,292	0.0
地 方 特 例 交 付 金	554,969	0.2	1,246,158	0.6	650,300	0.3	624,180	0.3	2,722,579	1.2
地 方 交 付 税	7,970,279	3.3	11,999,745	5.7	11,726,025	5.4	12,811,153	5.7	15,035,381	6.6
交 通 安 全 対 策 特 別 交 付 金	77,864	0.0	74,625	0.0	67,593	0.0	61,080	0.0	58,234	0.0
分 担 金 及 び 負 担 金	783,320	0.3	864,794	0.4	1,333,972	0.6	879,334	0.4	1,223,373	0.5
使 用 料 及 び 手 数 料	2,978,086	1.2	3,006,915	1.4	3,063,696	1.4	3,069,065	1.4	3,069,946	1.4
国 庫 支 出 金	94,157,094	38.9	60,017,208	28.4	52,134,475	24.1	52,444,718	23.4	54,714,022	24.2
県 支 出 金	14,099,689	5.8	14,938,776	7.1	18,154,085	8.4	16,702,866	7.5	16,696,039	7.4
財 産 収 入 金	236,615	0.1	332,231	0.2	374,298	0.2	1,024,684	0.5	259,083	0.1
寄 附 金	450,313	0.2	1,009,274	0.5	1,008,030	0.5	1,087,786	0.5	1,147,423	0.5
繰 上 入 金	4,038,058	1.7	825,095	0.4	386,618	0.2	3,387,470	1.5	3,143,697	1.4
繰 上 越 金	2,332,868	1.0	3,701,909	1.8	7,318,059	3.4	5,870,777	2.6	5,829,745	2.6
諸 収 入 金	4,645,293	1.9	4,802,086	2.3	7,593,956	3.5	7,373,557	3.3	7,025,031	3.1
市 債 償 還 金	17,842,400	7.4	14,347,100	6.8	17,197,800	7.9	20,734,900	9.3	17,023,200	7.5
自 動 車 取 得 税 交 付 金	0	0.0	0	0.0	19	0.0	6,327	0.0		0.0
<b>歳 入 合 計</b>	<b>242,190,182</b>	<b>100.0</b>	<b>211,326,328</b>	<b>100.0</b>	<b>217,129,287</b>	<b>100.0</b>	<b>223,774,242</b>	<b>100.0</b>	<b>226,470,701</b>	<b>100.0</b>
議 会 費	869,651	0.4	849,869	0.4	867,113	0.4	883,024	0.4	888,273	0.4
総 務 費	65,484,956	27.4	21,588,586	10.6	21,273,852	10.1	30,345,981	13.9	27,340,566	12.4
民 生 費	82,958,910	34.8	91,278,324	44.7	86,044,285	40.7	90,245,021	41.4	94,653,296	42.9
衛 生 費	15,357,671	6.4	20,538,984	10.1	24,967,062	11.8	17,199,924	7.9	18,761,759	8.5
労 働 費	218,525	0.1	219,067	0.1	218,419	0.1	219,199	0.1	220,491	0.1
農 林 水 産 業 費	2,609,744	1.1	2,790,102	1.4	2,564,935	1.2	2,520,986	1.2	2,807,218	1.3
商 工 費	7,593,571	3.2	7,318,857	3.6	9,821,275	4.7	10,064,180	4.6	7,954,259	3.6
土 木 費	20,243,697	8.5	19,594,436	9.6	19,202,903	9.1	20,271,770	9.3	21,979,535	9.9
消 防 費	5,161,862	2.2	4,990,038	2.4	5,290,263	2.5	6,039,005	2.8	7,681,796	3.5
教 育 費	18,784,306	7.9	15,638,069	7.7	21,513,937	10.2	21,408,680	9.8	19,349,819	8.8
災 害 復 旧 費	308,538	0.1	159,056	0.1	396,821	0.2	230,826	0.1	341,053	0.2
公 債 費	18,896,842	7.9	19,042,881	9.3	19,097,645	9.0	18,515,901	8.5	18,424,918	8.4
<b>歳 出 合 計</b>	<b>238,488,273</b>	<b>100.0</b>	<b>204,008,269</b>	<b>100.0</b>	<b>211,258,510</b>	<b>100.0</b>	<b>217,944,497</b>	<b>100.0</b>	<b>220,402,983</b>	<b>100.0</b>

## 4 市税納税義務者数（現年調定分・決算時）

（単位：人）

税目 \ 年度	R2	R3	R4	R5	R6
市 民 税	248,749	249,936	251,893	254,366	257,608
（ 個 人 ）	234,309	235,274	236,875	239,107	242,122
普 通 徴 収	76,503 (317)	74,307 (321)	73,604 (280)	69,208 (240)	70,005 (229)
特 別 徴 収	157,806	160,967	163,271	169,899	172,117
（ 法 人 ）	14,440	14,662	15,018	15,259	15,486
固 定 資 産 税	161,087 ( 509)	161,790 ( 700)	163,338 ( 626)	164,512 ( 1326)	164,880 ( 1334)
土 地・家 屋	155,005 ( 97)	155,882 ( 73)	157,072 ( 147)	157,978 ( 585)	158,485 ( 720)
償 却 資 産	6,071 ( 412)	5,898 ( 627)	6,256 ( 479)	6,524 ( 741)	6,385 ( 614)
交 付 金 納 付 金	11	10	10	10	10
軽 自 動 車 税 （ 環 境 性 能 割 ）	2,328 ( —)	2,493 ( —)	3,436 ( —)	3,272 ( —)	5,205 ( —)
軽 自 動 車 税 （ 種 別 割 ）	185,967 ( 14)	187,280 ( 26)	188,537 ( 27)	190,211 ( 25)	191,480 ( 33)
市 た ば こ 税	9 ( —)	10 ( —)	10 ( —)	11 ( —)	10 ( —)
特 別 土 地 保 有 税	0 ( )	0 ( )	0 ( )	0 ( )	0 ( )
入 湯 税	150,155	191,601	175,011	257,841	325,673
事 業 所 税	736 ( 2)	750 ( 10)	755 ( )	761 ( 2)	762 ( 5)
都 市 計 画 税	133,753 ( 76)	134,644 ( 48)	135,773 ( 114)	136,204 ( 114)	136,605 ( 114)
合 計	882,784	928,504	918,753	1,007,178	1,082,223

※ （ ）内は過年度課税分を再計

※ 軽自動車税（環境性能割）、（種別割）の単位は台数

## 5 市税年度別決算状況

税目	年度	R2						
	予 算 額 (千円)	調 定 額 (円)	収 入 額 (円)	不納欠損額 (円)	収入未済額 (円)	還付未済額 (円)	収納率 (%)	前年度比 (%)
市 民 税	30,431,617	30,735,830,846	30,466,854,053	18,127,864	291,847,174	40,998,245	99.1	97.1
個人市民税	25,043,398	25,295,049,075	25,064,970,180	17,160,063	215,863,177	2,944,345	99.1	101.6
現年課税分	24,963,495	25,087,527,731	24,985,063,346	930,272	104,435,349	2,901,236	99.6	101.7
滞納繰越分	79,903	207,521,344	79,906,834	16,229,791	111,427,828	43,109	38.5	92.8
法人市民税	5,388,219	5,440,781,771	5,401,883,873	967,801	75,983,997	38,053,900	99.3	80.3
現年課税分	5,384,317	5,408,343,600	5,397,981,007	151,600	48,264,893	38,053,900	99.8	80.3
滞納繰越分	3,902	32,438,171	3,902,866	816,201	27,719,104	0	12.0	46.1
固定資産税	35,865,624	36,606,364,779	35,925,157,872	9,406,460	673,335,654	1,535,207	98.1	100.3
現年課税分	35,673,864	36,288,062,033	35,733,399,122	2,089,113	554,069,460	1,495,662	98.5	100.3
滞納繰越分	41,163	167,705,546	41,161,550	7,317,347	119,266,194	39,545	24.5	128.3
交 納 付 金	150,597	150,597,200	150,597,200	0	0	0	100.0	99.0
軽自動車税 (種別割)	1,382,821	1,404,127,868	1,387,756,062	2,096,638	14,425,118	149,950	98.8	105.5
現年課税分	1,377,678	1,388,439,100	1,382,613,278	31,800	5,943,972	149,950	99.6	105.6
滞納繰越分	5,143	15,688,768	5,142,784	2,064,838	8,481,146	0	32.8	97.4
市たばこ税	3,115,517	3,115,517,488	3,115,473,439	0	50,040	5,991	100.0	95.5
現年課税分	3,115,517	3,115,517,488	3,115,473,439	0	50,040	5,991	100.0	95.5
滞納繰越分	0	0	0	0	0	0	—	—
特別土地保有税	0	20,723,811	0	0	20,723,811	0	0.0	0.0
現年課税分	0	0	0	0	0	0	—	—
滞納繰越分	0	20,723,811	0	0	20,723,811	0	0.0	0.0
入 湯 税	22,523	22,523,250	22,523,250	0	0	0	100.0	49.0
事業所税	3,030,393	3,092,183,910	3,046,148,700	0	46,035,210	0	98.5	99.2
現年課税分	3,030,393	3,092,097,700	3,046,148,700	0	45,949,000	0	98.5	99.2
滞納繰越分	0	86,210	0	0	86,210	0	0.0	0.0
都市計画税	4,714,809	4,834,255,484	4,727,177,711	1,667,800	105,683,916	273,943	97.8	99.9
現年課税分	4,707,318	4,803,375,391	4,719,686,583	280,872	83,674,424	266,488	98.3	99.9
滞納繰越分	7,491	30,880,093	7,491,128	1,386,928	22,009,492	7,455	24.3	127.8
合 計	78,563,304	79,831,527,436	78,691,091,087	31,298,762	1,152,100,923	42,963,336	98.6	98.8
現年課税分	78,425,702	79,356,483,493	78,553,485,925	3,483,657	842,387,138	42,873,227	99.0	98.8
滞納繰越分	137,602	475,043,943	137,605,162	27,815,105	309,713,785	90,109	29.0	99.9

〔注〕 前年度比は収入額に関する比

年度 税目	R3							
	予 算 額 (千円)	調 定 額 (円)	収 入 額 (円)	不納欠損額 (円)	収入未済額 (円)	還付未済額 (円)	収納率 (%)	前年度比 (%)
<b>市 民 税</b>	<b>27,869,109</b>	<b>30,672,532,937</b>	<b>30,422,655,920</b>	<b>20,942,983</b>	<b>241,481,764</b>	<b>12,547,730</b>	<b>99.2</b>	<b>99.9</b>
個人市民税	23,338,180	25,035,278,140	24,813,263,290	12,707,768	213,926,412	4,619,330	99.1	99.0
現年課税分	23,215,123	24,820,615,556	24,734,206,056	674,502	90,071,829	4,336,831	99.7	99.0
滞納繰越分	123,057	214,662,584	79,057,234	12,033,266	123,854,583	282,499	36.8	98.9
法人市民税	4,530,929	5,637,254,797	5,609,392,630	8,235,215	27,555,352	7,928,400	99.5	103.8
現年課税分	4,456,793	5,565,258,100	5,565,326,278	0	7,860,222	7,928,400	100.0	103.1
滞納繰越分	74,136	71,996,697	44,066,352	8,235,215	19,695,130	0	61.2	1,129.1
<b>固定資産税</b>	<b>35,947,727</b>	<b>36,172,953,979</b>	<b>36,017,626,768</b>	<b>35,003,198</b>	<b>121,495,182</b>	<b>1,171,169</b>	<b>99.6</b>	<b>100.3</b>
現年課税分	35,188,797	35,354,205,672	35,326,129,243	1,952,245	27,226,373	1,102,189	99.9	98.9
滞納繰越分	612,613	672,064,007	544,813,225	33,050,953	94,268,809	68,980	81.1	1,323.6
交納付金	146,317	146,684,300	146,684,300	0	0	0	100.0	97.4
<b>軽自動車税</b>	<b>1,414,065</b>	<b>1,457,400,018</b>	<b>1,441,807,531</b>	<b>2,482,716</b>	<b>13,312,921</b>	<b>203,150</b>	<b>98.9</b>	<b>103.9</b>
現年課税分	1,409,138	1,443,344,500	1,437,441,109	19,900	6,060,841	177,350	99.6	104.0
滞納繰越分	4,927	14,055,518	4,366,422	2,462,816	7,252,080	25,800	31.1	84.9
<b>市たばこ税</b>	<b>3,263,344</b>	<b>3,345,231,461</b>	<b>3,345,231,461</b>	<b>0</b>	<b>0</b>	<b>0</b>	<b>100.0</b>	<b>107.4</b>
現年課税分	3,263,344	3,345,181,421	3,345,181,421	0	0	0	100.0	107.4
滞納繰越分	0	50,040	50,040	0	0	0	100.0	0.0
<b>特別土地保有税</b>	<b>207</b>	<b>20,723,811</b>	<b>0</b>	<b>20,723,811</b>	<b>0</b>	<b>0</b>	<b>0.0</b>	<b>0.0</b>
現年課税分	0	0	0	0	0	0	—	—
滞納繰越分	207	20,723,811	0	20,723,811	0	0	0.0	0.0
<b>入 湯 税</b>	<b>19,992</b>	<b>28,740,150</b>	<b>28,740,150</b>	<b>0</b>	<b>0</b>	<b>0</b>	<b>100.0</b>	<b>127.6</b>
<b>事業所税</b>	<b>3,158,906</b>	<b>3,134,610,210</b>	<b>3,134,524,000</b>	<b>0</b>	<b>86,210</b>	<b>0</b>	<b>100.0</b>	<b>102.9</b>
現年課税分	3,056,214	3,088,575,000	3,088,575,000	0	0	0	100.0	101.4
滞納繰越分	102,692	46,035,210	45,949,000	0	86,210	0	99.8	皆増
<b>都市計画税</b>	<b>4,800,680</b>	<b>4,805,335,230</b>	<b>4,777,036,494</b>	<b>6,258,173</b>	<b>22,227,494</b>	<b>186,931</b>	<b>99.4</b>	<b>101.1</b>
現年課税分	4,708,753	4,699,965,667	4,694,855,568	306,555	4,977,505	173,961	99.9	99.5
滞納繰越分	91,927	105,369,563	82,180,926	5,951,618	17,249,989	12,970	78.0	1,097.0
<b>合 計</b>	<b>76,474,030</b>	<b>79,637,527,796</b>	<b>79,167,622,324</b>	<b>85,410,881</b>	<b>398,603,571</b>	<b>14,108,980</b>	<b>99.4</b>	<b>100.6</b>
現年課税分	75,464,471	78,492,570,366	78,367,139,125	2,953,202	136,196,770	13,718,731	99.8	99.8
滞納繰越分	1,009,559	1,144,957,430	800,483,199	82,457,679	262,406,801	390,249	69.9	581.7

〔注〕前年度比は収入額に関する比



税目	年度	R4						
	予 算 額 (千円)	調 定 額 (円)	収 入 額 (円)	不納欠損額 (円)	収入未済額 (円)	還付未済額 (円)	収納率 (%)	前年度比 (%)
<b>市 民 税</b>	<b>30,937,893</b>	<b>31,210,907,799</b>	<b>30,996,377,127</b>	<b>19,304,253</b>	<b>233,857,637</b>	<b>38,631,218</b>	<b>99.3</b>	<b>101.9</b>
個人市民税	25,141,704	25,406,727,347	25,188,314,723	16,270,341	206,347,901	4,205,618	99.1	101.5
現年課税分	25,064,622	25,194,263,641	25,111,229,575	1,593,901	85,623,390	4,183,225	99.7	101.5
滞納繰越分	77,082	212,463,706	77,085,148	14,676,440	120,724,511	22,393	36.3	97.5
法人市民税	5,796,189	5,804,180,452	5,808,062,404	3,033,912	27,509,736	34,425,600	100.1	103.5
現年課税分	5,791,373	5,776,657,600	5,803,246,919	0	7,836,281	34,425,600	100.5	104.3
滞納繰越分	4,816	27,522,852	4,815,485	3,033,912	19,673,455	0	17.5	10.9
<b>固 定 資 産 税</b>	<b>36,543,888</b>	<b>36,698,336,054</b>	<b>36,566,551,559</b>	<b>2,181,940</b>	<b>130,449,515</b>	<b>846,960</b>	<b>99.6</b>	<b>101.5</b>
現年課税分	36,380,673	36,434,435,072	36,403,796,250	2,181,940	29,303,842	846,960	99.9	103.1
滞納繰越分	20,185	120,870,282	19,724,609	0	101,145,673	0	16.3	3.6
交 納 付 金	143,030	143,030,700	143,030,700	0	0	0	100.0	97.5
<b>軽自動車税 (種別割)</b>	<b>1,523,773</b>	<b>1,538,610,228</b>	<b>1,524,085,935</b>	<b>2,247,352</b>	<b>12,421,485</b>	<b>144,544</b>	<b>99.1</b>	<b>105.7</b>
現年課税分	1,519,703	1,525,463,100	1,520,015,129	26,100	5,547,515	125,644	99.6	105.7
滞納繰越分	4,070	13,147,128	4,070,806	2,221,252	6,873,970	18,900	31.0	93.2
<b>市 た ば こ 税</b>	<b>3,557,649</b>	<b>3,557,648,683</b>	<b>3,557,648,683</b>	<b>0</b>	<b>0</b>	<b>0</b>	<b>100.0</b>	<b>106.3</b>
現年課税分	3,557,649	3,557,648,683	3,557,648,683	0	0	0	100.0	106.4
滞納繰越分	0	0	0	0	0	0	—	0.0
<b>特別土地保有税</b>	<b>0</b>	<b>0</b>	<b>0</b>	<b>0</b>	<b>0</b>	<b>0</b>	<b>—</b>	<b>—</b>
現年課税分	0	0	0	0	0	0	—	—
滞納繰越分	0	0	0	0	0	0	—	—
<b>入 湯 税</b>	<b>26,252</b>	<b>26,251,650</b>	<b>26,251,650</b>	<b>0</b>	<b>0</b>	<b>0</b>	<b>100.0</b>	<b>91.3</b>
<b>事 業 所 税</b>	<b>3,122,123</b>	<b>3,122,123,610</b>	<b>3,122,037,400</b>	<b>86,210</b>	<b>0</b>	<b>0</b>	<b>100.0</b>	<b>99.6</b>
現年課税分	3,122,037	3,122,037,400	3,122,037,400	0	0	0	100.0	101.1
滞納繰越分	86	86,210	0	86,210	0	0	0.0	0.0
<b>都 市 計 画 税</b>	<b>4,867,782</b>	<b>4,893,564,560</b>	<b>4,869,464,139</b>	<b>5,201,333</b>	<b>19,048,582</b>	<b>149,494</b>	<b>99.5</b>	<b>101.9</b>
現年課税分	4,864,077	4,871,378,166	4,865,759,313	411,860	5,347,233	140,240	99.9	103.6
滞納繰越分	3,705	22,186,394	3,704,826	4,789,473	13,701,349	9,254	16.7	4.5
<b>合 計</b>	<b>80,579,360</b>	<b>81,047,442,584</b>	<b>80,662,416,493</b>	<b>29,021,088</b>	<b>395,777,219</b>	<b>39,772,216</b>	<b>99.5</b>	<b>101.9</b>
現年課税分	80,469,416	80,651,166,012	80,553,015,619	4,213,801	133,658,261	39,721,669	99.9	102.8
滞納繰越分	109,944	396,276,572	109,400,874	24,807,287	262,118,958	50,547	27.6	13.7

〔注〕 前年度比は収入額に関する比

年度 税目	R5							
	予 算 額 (千円)	調 定 額 (円)	収 入 額 (円)	不納欠損額 (円)	収入未済額 (円)	還付未済額 (円)	収納率 (%)	前年度比 (%)
<b>市 民 税</b>	<b>31,613,863</b>	<b>31,826,252,108</b>	<b>31,601,262,878</b>	<b>15,464,558</b>	<b>226,091,063</b>	<b>16,566,391</b>	<b>99.3</b>	<b>103.9</b>
個人市民税	26,136,460	26,338,132,872	26,128,331,549	12,983,347	201,990,067	5,172,091	99.2	105.3
現年課税分	26,055,858	26,134,248,807	26,047,729,979	1,342,523	90,109,643	4,933,338	99.7	105.3
滞納繰越分	80,602	203,884,065	80,601,570	11,640,824	111,880,424	238,753	39.5	102.0
法人市民税	5,477,403	5,488,119,236	5,472,931,329	2,481,211	24,100,996	11,394,300	99.7	97.6
現年課税分	5,472,103	5,460,795,200	5,467,631,564	54,100	4,503,836	11,394,300	100.1	98.2
滞納繰越分	5,300	27,324,036	5,299,765	2,427,111	19,597,160	0	19.4	12.0
<b>固定資産税</b>	<b>37,148,383</b>	<b>37,272,903,275</b>	<b>37,163,260,382</b>	<b>40,021,786</b>	<b>70,950,752</b>	<b>1,329,645</b>	<b>99.7</b>	<b>103.2</b>
現年課税分	36,991,185	37,036,905,128	37,006,061,833	4,652,921	27,490,589	1,300,215	99.9	104.8
滞納繰越分	23,201	102,000,647	23,201,049	35,368,865	43,460,163	29,430	22.7	4.3
交納付金	133,997	133,997,500	133,997,500	0	0	0	100.0	91.4
<b>軽自動車税 (種別割)</b>	<b>1,571,681</b>	<b>1,585,175,585</b>	<b>1,572,402,675</b>	<b>1,756,320</b>	<b>11,263,730</b>	<b>247,140</b>	<b>99.2</b>	<b>109.1</b>
現年課税分	1,567,437	1,572,900,500	1,568,158,104	59,800	4,929,736	247,140	99.7	109.1
滞納繰越分	4,244	12,275,085	4,244,571	1,696,520	6,333,994	0	34.6	97.2
<b>市たばこ税</b>	<b>3,600,376</b>	<b>3,600,375,571</b>	<b>3,600,375,571</b>	<b>0</b>	<b>0</b>	<b>0</b>	<b>100.0</b>	<b>107.6</b>
現年課税分	3,600,376	3,600,375,571	3,600,375,571	0	0	0	100.0	107.6
滞納繰越分	0	0	0	0	0	0	—	0.0
<b>特別土地保有税</b>	<b>0</b>	<b>0</b>	<b>0</b>	<b>0</b>	<b>0</b>	<b>0</b>	<b>—</b>	<b>—</b>
現年課税分	0	0	0	0	0	0	—	—
滞納繰越分	0	0	0	0	0	0	—	—
<b>入 湯 税</b>	<b>38,676</b>	<b>38,676,150</b>	<b>38,676,150</b>	<b>0</b>	<b>0</b>	<b>0</b>	<b>100.0</b>	<b>134.6</b>
<b>事業所税</b>	<b>3,152,818</b>	<b>3,152,818,400</b>	<b>3,151,599,550</b>	<b>1,105,700</b>	<b>113,150</b>	<b>0</b>	<b>100.0</b>	<b>100.5</b>
現年課税分	3,152,818	3,152,818,400	3,151,599,550	1,105,700	113,150	0	100.0	102.0
滞納繰越分	0	0	0	0	0	0	—	0.0
<b>都市計画税</b>	<b>4,961,946</b>	<b>4,982,851,475</b>	<b>4,962,784,865</b>	<b>7,423,369</b>	<b>12,863,124</b>	<b>219,883</b>	<b>99.6</b>	<b>103.9</b>
現年課税分	4,957,579	4,964,017,677	4,958,418,161	855,179	4,958,620	214,283	99.9	105.6
滞納繰越分	4,367	18,833,798	4,366,704	6,568,190	7,904,504	5,600	23.2	5.3
<b>合 計</b>	<b>82,087,743</b>	<b>82,459,052,564</b>	<b>82,090,362,071</b>	<b>65,771,733</b>	<b>321,281,819</b>	<b>18,363,059</b>	<b>99.6</b>	<b>103.7</b>
現年課税分	81,970,029	82,094,734,933	81,972,648,412	8,070,223	132,105,574	18,089,276	99.9	104.6
滞納繰越分	117,714	364,317,631	117,713,659	57,701,510	189,176,245	273,783	32.3	14.7

〔注〕前年度比は収入額に関する比

年度 税目	R6							
	予 算 額 (千円)	調 定 額 (円)	収 入 額 (円)	不納欠損額 (円)	収入未済額 (円)	還付未済額 (円)	収納率 (%)	前年度比 (%)
<b>市 民 税</b>	<b>30,712,892</b>	<b>30,938,796,641</b>	<b>30,697,974,783</b>	<b>35,834,387</b>	<b>218,736,797</b>	<b>13,749,326</b>	<b>99.2</b>	<b>97.1</b>
個人市民税	24,555,934	24,769,320,845	24,551,075,249	21,223,409	201,773,813	4,751,626	99.1	94.0
現年課税分	24,487,330	24,568,757,172	24,482,471,228	1,430,694	89,550,759	4,695,509	99.6	94.0
滞納繰越分	68,604	200,563,673	68,604,021	19,792,715	112,223,054	56,117	34.2	85.1
法人市民税	6,156,958	6,169,475,796	6,146,899,534	14,610,978	16,962,984	8,997,700	99.6	112.3
現年課税分	6,154,210	6,145,498,100	6,144,151,759	37,500	10,256,541	8,947,700	100.0	112.4
滞納繰越分	2,748	23,977,696	2,747,775	14,573,478	6,706,443	50,000	11.5	51.8
<b>固定資産税</b>	<b>37,355,602</b>	<b>37,431,264,539</b>	<b>37,352,644,482</b>	<b>15,383,416</b>	<b>65,396,898</b>	<b>2,160,257</b>	<b>99.8</b>	<b>100.5</b>
現年課税分	37,202,048	37,229,937,387	37,199,090,138	3,207,026	29,777,844	2,137,621	99.9	100.5
滞納繰越分	19,614	67,387,152	19,614,344	12,176,390	35,619,054	22,636	29.1	84.5
交納付金	133,940	133,940,000	133,940,000	0	0	0	100.0	100.0
<b>軽自動車税 (種別割)</b>	<b>1,645,090</b>	<b>1,657,766,530</b>	<b>1,645,630,773</b>	<b>2,110,015</b>	<b>10,234,792</b>	<b>209,050</b>	<b>99.3</b>	<b>104.7</b>
現年課税分	1,641,691	1,646,540,600	1,642,231,934	68,800	4,448,916	209,050	99.7	104.7
滞納繰越分	3,399	11,225,930	3,398,839	2,041,215	5,785,876	0	30.3	80.1
<b>市たばこ税</b>	<b>3,623,391</b>	<b>3,623,391,044</b>	<b>3,623,391,044</b>	<b>0</b>	<b>0</b>	<b>0</b>	<b>100.0</b>	<b>100.6</b>
現年課税分	3,623,391	3,623,391,044	3,623,391,044	0	0	0	100.0	100.6
滞納繰越分	0	0	0	0	0	0	—	0.0
<b>特別土地保有税</b>	<b>0</b>	<b>0</b>	<b>0</b>	<b>0</b>	<b>0</b>	<b>0</b>	<b>—</b>	<b>—</b>
現年課税分	0	0	0	0	0	0	—	—
滞納繰越分	0	0	0	0	0	0	—	—
<b>入 湯 税</b>	<b>48,851</b>	<b>48,850,950</b>	<b>48,850,950</b>	<b>0</b>	<b>0</b>	<b>0</b>	<b>100.0</b>	<b>126.3</b>
<b>事業所税</b>	<b>3,152,769</b>	<b>3,152,768,950</b>	<b>3,152,768,950</b>	<b>0</b>	<b>0</b>	<b>0</b>	<b>100.0</b>	<b>100.0</b>
現年課税分	3,152,656	3,152,655,800	3,152,655,800	0	0	0	100.0	100.0
滞納繰越分	113	113,150	113,150	0	0	0	—	—
<b>都市計画税</b>	<b>5,015,417</b>	<b>5,029,384,404</b>	<b>5,015,200,280</b>	<b>2,850,324</b>	<b>11,495,943</b>	<b>162,143</b>	<b>99.7</b>	<b>101.1</b>
現年課税分	5,011,767	5,017,247,980	5,011,550,315	607,374	5,248,170	157,879	99.9	101.1
滞納繰越分	3,650	12,136,424	3,649,965	2,242,950	6,247,773	4,264	30.1	83.6
<b>合 計</b>	<b>81,554,012</b>	<b>81,882,223,058</b>	<b>81,536,461,262</b>	<b>56,178,142</b>	<b>305,864,430</b>	<b>16,280,776</b>	<b>99.6</b>	<b>99.3</b>
現年課税分	81,455,884	81,566,819,033	81,438,333,168	5,351,394	139,282,230	16,147,759	99.8	99.3
滞納繰越分	98,128	315,404,025	98,128,094	50,826,748	166,582,200	133,017	31.1	83.4

〔注〕前年度比は収入額に関する比

## 第4章           市 民 税 （ 県 民 税 ）

### 第 1 節   個人市民税 （ 県 民 税 ）

1 市県民税・森林環境税の当初調定額（当初課税）

（単位：人・千円）

区 分	年 度	納税義務者数				市民税額			県民税額			森林環境税
		所得割＋ 均等割の者	所得割 のみの者	均等割 のみの者	計	所得割	均等割	計	所得割	均等割	計	
普通徴収	R3	60,782	0	11,377	72,159	4,979,589	252,560	5,232,149	3,317,504	144,320	3,461,824	—
	R4	60,258	0	11,526	71,784	5,112,677	251,223	5,363,900	3,406,382	143,557	3,549,939	—
	R5	54,695	0	10,873	65,568	4,858,964	229,488	5,088,452	3,237,212	131,136	3,368,348	—
	R6	47,527	0	19,404	66,931	4,530,611	200,787	4,731,398	3,018,054	100,394	3,118,448	66,931
	R7	57,146	0	10,942	68,088	5,412,434	204,261	5,616,695	3,605,049	102,131	3,707,180	68,088
特 別 徴 収	R3	156,660	0	4,911	161,571	18,599,985	565,495	19,165,480	12,396,950	323,140	12,720,090	—
	R4	158,660	0	4,998	163,658	19,006,653	572,802	19,579,455	12,667,245	327,315	12,994,560	—
	R5	166,667	0	5,478	172,145	20,160,700	602,505	20,763,205	13,436,808	344,288	13,781,096	—
	R6	161,097	0	12,508	173,605	19,023,935	520,815	19,544,750	12,679,055	260,407	12,939,462	173,605
	R7	171,621	0	5,308	176,929	21,660,148	530,787	22,190,935	14,436,117	265,393	14,701,510	176,929
合 計	R3	217,442	0	16,288	233,730	23,579,574	818,055	24,397,629	15,714,454	467,460	16,181,914	—
	R4	218,918	0	16,524	235,442	24,119,330	824,025	24,943,355	16,073,627	470,872	16,544,499	—
	R5	221,362	0	16,351	237,713	25,019,664	831,993	25,851,657	16,674,020	475,424	17,149,444	—
	R6	208,624	0	31,912	240,536	23,554,546	721,602	24,276,148	15,697,109	360,801	16,057,910	240,536
	R7	228,767	0	16,250	245,017	27,072,582	735,048	27,807,630	18,041,166	367,524	18,408,690	245,017

〔注〕（1）特別徴収については、年税額（12ヶ月分）を調定している。

（2）過年退職分課税分を除く。

（3）年金特別徴収分は普通徴収に含んでいる。

（4）R6は定額減税を実施

2 市民税課税標準段階別課税状況（課税状況調）

（単位：人・千円・％）

	納 税 義 務 者 数			総 所 得 金 額 等										所得控除額	課 税 標 準 額 等										算 出 税 額										税 額		税 額 調 整 額	配当割額 及び株式 等譲渡所 得割額の 控除額	所得割額	平均 税率
	所得税の納税義務		計	総所得金額	山林及び 退職所得	分離長期譲 渡所得金額 に係る所得 金額	分離短期譲 渡所得金額 に係る所得 金額	土地等 に係る事 業 所 得	一般株式等 に係る譲渡 所得等の金 額	上場株式等 に係る譲渡 所得等の金 額	上場株式等 に係る配当 所得等の金 額	先物取引に 係る雑所得 等の金額	計		総所得 金額  (a)	山林及び退 職所得  (b)	分離長期譲 渡所得金額 に 係る所 得金額	分離短期譲 渡所得金額 に係る所得 金額	土地等 に係る事 業 所 得	一般株式等 に係る譲渡 所得等の金 額	上場株式等 に係る譲渡 所得等の金 額	上場株式等 に係る配当 所得等の金 額	先物取引に 係る雑所得 等の金額	計	総所得 山林・退職  (c)	分離長期譲 渡所得金額 に 係る所 得金額	分離短期譲 渡所得金額 に係る所得 金額	土地等 に係る事 業 所 得	一般株式等 に係る譲渡 所得等の金 額	上場株式等 に係る譲渡 所得等の金 額	上場株式等 に係る配当 所得等の金 額	先物取引に 係る雑所得 等の金額	計	控除	税 額 調 整 額	配当割額 及び株式 等譲渡所 得割額の 控除額	所得割額	平均 税率		
	あ り	な し																																						
令和 2 年 度	195,250	20,741	215,991	656,670,656	20,294	10,594,840	145,686	—	3,869,990	511,664	144,673	138,660	672,096,463	240,675,451	416,233,037	18,926	10,378,268	137,699	—	3,867,334	508,469	144,507	132,772	431,421,012	24,966,293	309,980	7,113	—	116,018	15,253	4,335	3,983	25,422,975	1,455,204	2,815	24,544	23,939,588	6.0		
3	195,440	22,086	217,526	678,730,057	32,809	10,726,624	211,502	—	1,275,167	601,397	96,087	151,654	691,825,297	263,397,650	415,546,802	30,412	10,536,631	206,492	—	1,273,367	594,043	94,481	145,419	428,427,647	24,925,669	314,288	11,150	—	38,199	17,821	2,835	4,363	25,314,325	1,702,113	2,775	29,406	23,579,918	6.0		
4	196,582	22,553	219,135	692,531,727	38,813	12,311,451	238,891	—	3,588,073	1,031,561	225,328	218,875	710,184,719	265,787,628	426,973,999	38,029	12,112,390	235,265	—	3,585,664	1,020,748	223,517	207,479	444,397,091	25,611,620	362,591	12,704	—	107,569	30,620	6,706	6,224	26,138,034	1,950,825	2,787	45,864	24,137,926	6.0		
5	198,873	22,679	221,552	710,816,425	41,852	13,345,524	218,632	—	9,424,496	2,384,968	188,287	484,181	736,904,365	270,375,323	440,686,119	40,128	13,125,915	216,080	—	9,422,285	2,378,025	187,617	472,873	466,529,042	26,434,286	392,399	11,668	—	282,669	71,339	5,629	14,187	27,212,177	2,148,079	2,259	29,846	25,031,799	6.0		
6	195,207	13,883	209,090	714,572,016	39,952	12,690,217	197,382	—	6,972,051	1,113,241	260,122	493,447	736,338,428	262,120,922	452,704,541	38,245	12,469,304	190,128	—	6,969,840	1,106,013	259,497	479,938	474,217,506	27,155,758	371,503	9,975	—	209,096	33,179	7,784	14,397	27,801,692	2,213,936	451	40,939	23,583,829	6.0		
7	144,041	84,904	228,945	761,845,990	57,047	15,019,214	113,701	—	8,024,509	5,864,127	490,710	293,894	791,709,192	283,251,444	478,872,128	54,462	14,789,942	108,451	—	8,014,375	5,846,548	489,207	282,635	508,457,748	28,725,908	441,946	5,671	—	240,430	175,393	14,676	8,480	29,612,504	2,381,502	2,074	65,366	27,153,315	6.0		
10万円以下の金額	506	8,446	8,952	6,189,705	735	4,911,456	52,767	—	105,276	259,299	7,603	38,993	11,565,834	6,044,882	419,616	64	4,683,059	47,517	—	95,142	241,720	6,100	27,734	5,520,952	24,821	139,917	2,380	—	2,853	7,250	183	832	178,236	14,794	17	443	162,912	5.9		
10万円を超え 100万円以下の金額	20,700	51,271	71,971	105,360,949	2,977	3,062,131	4,644	—	158,377	226,766	29,551	29,216	108,874,611	65,185,478	40,176,538	1,955	3,062,086	4,644	—	158,377	226,766	29,551	29,216	43,689,133	2,407,775	91,718	251	—	4,751	6,803	887	877	2,513,062	224,110	1,506	5,055	2,282,120	6.0		
100万円を超え 200万円以下の金額	51,969	14,973	66,942	173,374,539	3,256	1,747,038	4,519	—	176,459	543,282	53,526	17,375	175,919,994	75,540,845	97,833,694	3,256	1,747,038	4,519	—	176,459	543,282	53,526	17,375	100,379,149	5,867,395	52,326	244	—	5,294	16,298	1,606	521	5,943,684	481,661	551	8,868	5,452,354	6.0		
200万円を超え 300万円以下の金額	31,238	6,998	38,236	147,515,096	6,209	1,147,721	7,717	—	203,636	224,991	22,152	23,124	149,150,646	53,964,218	93,551,770	5,317	1,147,721	7,717	—	203,636	224,991	22,152	23,124	95,186,428	5,611,777	34,085	417	—	6,109	6,750	664	694	5,660,496	466,712	0	6,278	5,187,291	6.0		
300万円を超え 400万円以下の金額	17,473	2,908	20,381	105,867,374	5,412	942,691	843	—	140,723	107,184	22,751	51,855	107,138,833	35,467,086	70,400,288	5,412	942,691	843	—	140,723	107,184	22,751	51,855	71,671,747	4,223,438	28,055	45	—	4,222	3,215	683	1,556	4,261,214	287,651	0	4,712	3,968,746	6.0		
400万円を超え 550万円以下の金額	11,289	308	11,597	76,089,540	2,075	1,025,379	8,248	—	2,330,364	135,442	34,053	12,782	79,637,883	22,962,548	53,126,992	2,075	1,025,379	8,248	—	2,330,364	135,442	34,053	12,782	56,675,335	3,187,230	30,761	445	—	69,911	4,063	1,022	383	3,293,815	202,948	0	5,615	3,085,132	6.0		
550万円を超え 700万円以下の金額	3,772	0	3,772	31,223,610	14,654	774,337	19,010	—	106,750	98,112	21,016	85,227	32,342,716	8,069,999	23,154,441	14,654	773,507	19,010	—	106,750	98,112	21,016	85,227	24,272,717	1,389,969	23,205	1,027	—	3,203	2,943	630	2,557	1,423,534	104,111	0	3,347	1,315,926	6.0		
700万円を超え 1,000万円以下の金額	3,272	0	3,272	34,103,172	0	348,625	287	—	496,855	135,038	58,513	27,652	35,170,142	7,087,441	27,015,731	0	348,625	287	—	496,855	135,038	58,513	27,652	28,082,701	1,620,792	10,453	16	—	14,906	4,051	1,755	830	1,652,803	138,380	0	5,426	1,504,359	6.0		
1,000万円を超える金額	3,822	0	3,822	82,122,005	21,729	1,059,836	15,666	—	4,306,069	4,134,013	241,545	7,670	91,908,533	8,928,947	73,193,058	21,729	1,059,836	15,666	—	4,306,069	4,134,013	241,545	7,670	82,979,586	4,392,711	31,426	846	—	129,181	124,020	7,246	230	4,685,660	461,135	0	25,622	4,194,475	6.0		

〔注〕 平均税率=  $\frac{(c)}{(a) + (b)} \times 100$

### 3 市県民税負担額（当初課税）

（単位：円・％）

年度 区分		R3	前年 対比	R4	前年 対比	R5	前年 対比	R6	前年 対比	R7	前年 対比
人 口	市民税	51,144	99	52,432	103	54,253	103	51,144	94	58,803	115
	県民税	33,922	99	34,778	103	35,990	103	33,830	94	38,927	115
	計	85,066	99	87,210	103	90,243	103	84,974	94	97,730	115
1 人 当 た り	市民税	108,800	98	110,366	101	112,851	102	105,147	93	119,388	114
	県民税	72,163	98	73,204	101	74,862	102	69,551	93	79,035	114
	計	180,963	98	183,570	101	187,713	102	174,698	93	198,423	114
納 税 義 務 者	市民税	104,403	98	106,357	102	108,765	102	100,925	93	113,493	112
	県民税	69,247	98	70,545	102	72,151	102	66,759	93	75,132	113
	計	173,650	98	176,902	102	180,916	102	167,684	93	188,625	112
1 人 当 た り	市民税	72,509	98	74,723	103	77,606	104	70,691	91	82,492	117
	県民税	47,975	98	49,453	103	51,372	104	46,592	91	54,447	117
	計	120,484	98	124,176	103	128,978	104	117,283	91	136,939	117
普 通 徴 収	市民税	118,590	97	120,232	101	120,633	100	112,582	93	125,423	111
	県民税	78,708	97	79,796	101	80,066	100	74,534	93	83,093	111
	計	197,298	97	200,028	101	200,699	100	187,116	93	208,516	111
特 別 徴 収	市民税	118,590	97	120,232	101	120,633	100	112,582	93	125,423	111
	県民税	78,708	97	79,796	101	80,066	100	74,534	93	83,093	111
	計	197,298	97	200,028	101	200,699	100	187,116	93	208,516	111

- 〔注〕（1）人口・世帯数は各年度1月1日現在  
（2）森林環境税は含まず  
（3）R6は定額減税の実施、復興特別税の終了

### 4 令和7年度市民税所得種別構成比（課税状況調）

区分 所得種別	納税義務者数 (人)	総所得金額等 (千円)	市民税 所得割額 (千円)	構成比（％）		
				納税 義務者	総所得 金額等	市民税 所得割額
給 与	196,554	657,309,637	22,945,990	80.2	83.0	84.5
営 業 等	8,604	27,154,783	1,000,896	3.5	3.4	3.7
農 業	118	312,504	11,943	0.0	0.0	0.0
そ の 他	37,129	62,310,467	1,785,908	15.1	7.9	6.6
分 離 譲 渡	2,785	44,621,801	1,408,578	1.1	5.6	5.2
計	245,190	791,709,192	27,153,315	100.0	100.0	100.0

- 〔注〕 分離譲渡は、譲渡所得について、分離課税をした者に係る分。  
市民税所得割額は、配当割額及び株式等譲渡所得割額の控除額後を表示。

5 令和7年度市町村民税及び森林環境税の納税義務者数等(課税状況調)

(単位：人・千円・%)

区 分 所得者区分	均等割のみを納める者				均等割と所得割を納める者						合計				森林環境税			
	納税義務者	均等割額	構成比		納税義務者	均等割額	所得割額	構成比			納税義務者	税額	構成比		納税義務者	税額	構成比	
			納税義務者	税額				納税義務者	均等割	所得割			納税義務者	税額			納税義務者	税額
給 与 所 得 者	7,860	23,580	48.4	48.4	189,733	569,199	23,313,921	82.9	82.9	85.9	197,593	23,906,700	80.6	86.0	194,941	194,941	80.9	80.9
営 業 等 所 得 者	1,198	3,594	7.4	7.4	7,481	22,443	1,033,589	3.3	3.3	3.8	8,679	1,059,626	3.5	3.8	8,524	8,524	3.5	3.5
農 業 所 得 者	25	75	0.2	0.2	93	279	11,943	0.0	0.0	0.0	118	12,297	0.0	0.0	110	110	0.0	0.0
そ の 他 の 所 得 者	7,162	21,486	44.1	44.1	31,638	94,914	2,794,226	13.8	13.8	10.3	38,800	2,910,626	15.8	10.4	37,419	37,419	15.5	15.5
家 屋 敷 等 の み	—	—	—	—	—	—	—	—	—	—	—	—	—	—	—	—	—	—
合 計	16,245	48,735	100.0	100.0	228,945	686,835	27,153,679	100.0	100.0	100.0	245,190	27,889,249	100.0	100.0	240,994	240,994	100.0	100.0
構 成 比 (%)	6.6	0.2	—	—	93.4	2.5	97.5	—	—	—	100.0	100.0	—	—	—	—	—	—

6 特別徴収義務者数(当初)

年 度 区 分	3	前年度比	4	前年度比	5	前年度比	6	前年度比	7	前年度比
特 別 徴 収 義 務 者 数 ( 事 業 所 件 数 )	人 14,277	% 103.3	人 14,733	% 103.2	人 16,891	% 114.6	人 16,953	% 100.4	人 17,203	% 101.5

7 県民税あん分率

年 度 区 分	3	4	5	6	7
精算あん分率	確 定 0.398786595520	確 定 0.398794856520	確 定 0.398834507137	確 定 0.396135637470	特定 0.396

[注] 令和7年度は特定あん分率とする。



# 8 市民税の減免状況

## (1) 普通徴収

(単位：円)

区分 年度	生活保護 適用者		被災者等		失業・疾病等		その他		計	
	件数	金額	件数	金額	件数	金額	件数	金額	件数	金額
R2	32	974,900	0	0	1	16,000	1	11,400	34	1,002,300
R3	56	1,066,900	0	0	0	0	1	11,900	57	1,078,800
R4	61	1,319,000	0	0	1	15,000	1	11,900	63	1,345,900
R5	57	1,486,400	0	0	3	127,800	1	11,600	61	1,625,800
R6	60	1,284,666	0	0	0	0	1	6,300	61	1,290,966

## (2) 特別徴収

(単位：円)

区分 年度	生活保護 適用者		被災者等		失業・疾病等		その他		計	
	件数	金額	件数	金額	件数	金額	件数	金額	件数	金額
R2	1	28,000	—	—	—	—	—	—	1	28,000
R3	2	23,400	—	—	—	—	—	—	2	23,400
R4	2	17,500	—	—	—	—	—	—	2	17,500
R5	8	133,800	—	—	—	—	—	—	8	174,600
R6	4	68,640	—	—	—	—	—	—	4	68,640

## 第 2 節 法 人 市 民 税

1 法人市民税調定額推移

(単位：千円・%)

		令和2年度		令和3年度		令和4年度		令和5年度		令和6年度	
		調 定 額	前年度比	調 定 額	前年度比	調 定 額	前年度比	調 定 額	前年度比	調 定 額	前年度比
現年度分	均 等 割	1,458,309	98.7	1,472,453	101.0	1,487,642	101.0	1,493,239	100.4	1,522,854	102.0
	法人税割	3,756,583	75.0	3,982,934	106.0	4,098,257	102.9	3,818,796	93.2	4,502,171	117.9
	計	5,214,892	80.4	5,455,387	104.6	5,585,899	102.4	5,312,035	95.1	6,025,025	113.4
過年度分	均 等 割	21,626	74.7	28,487	131.7	33,867	118.9	29,672	87.6	22,534	75.9
	法人税割	171,825	83.1	81,384	47.4	156,891	192.8	119,088	75.9	97,939	82.2
	計	193,451	82.0	109,871	56.8	190,758	173.6	148,760	78.0	120,473	81.0
合 計	均 等 割	1,479,935	98.2	1,500,940	101.4	1,521,509	101.4	1,522,911	100.1	1,545,388	101.5
	法人税割	3,928,408	75.3	4,064,318	103.5	4,255,148	104.7	3,937,884	92.5	4,600,110	116.8
	計	5,408,343	80.4	5,565,258	102.9	5,776,657	103.8	5,460,795	94.5	6,145,498	112.5

滞納繰越分を除く

2 法人市民税税割額月別推移（現年度分）

(単位：千円・%)

		令和2年度		令和3年度		令和4年度		令和5年度		令和6年度	
		調 定 額	前年度比	調 定 額	前年度比	調 定 額	前年度比	調 定 額	前年度比	調 定 額	前年度比
4	月	90,290	99.4	69,928	77.4	78,597	112.4	76,335	97.1	94,158	123.3
5	月	299,805	48.0	374,214	124.8	470,532	125.7	368,871	78.4	626,015	169.7
6	月	1,037,602	98.6	836,426	80.6	617,898	73.9	719,622	116.5	725,776	100.9
7	月	646,529	105.6	594,545	92.0	769,030	129.3	580,026	75.4	851,764	146.8
8	月	257,760	81.9	232,931	90.4	200,191	85.9	232,888	116.3	238,153	102.3
9	月	157,712	87.5	180,050	114.2	163,894	91.0	155,055	94.6	191,018	123.2
10	月	100,500	99.8	101,369	100.9	120,787	119.2	158,165	130.9	120,546	76.2
11	月	695,178	64.2	768,855	110.6	775,664	100.9	798,705	103.0	825,202	103.3
12	月	213,475	43.1	212,921	99.7	482,037	226.4	228,098	47.3	360,725	158.1
1	月	84,298	69.3	267,358	317.2	116,988	43.8	161,257	137.8	87,636	54.3
2	月	97,132	62.3	146,668	151.0	152,005	103.6	149,486	98.3	149,957	100.3
3	月	76,302	42.3	197,669	259.1	150,634	76.2	190,288	126.3	231,221	121.5
合計		3,756,583	75.0	3,982,934	106.0	4,098,257	102.9	3,818,796	93.2	4,502,171	117.9

## 3 法人市民税税割額業種別調定

(単位：千円・％)

	令和2年度		令和3年度		令和4年度		令和5年度		令和6年度	
	調 定 額	構成比	調 定 額	構成比	調 定 額	構成比	調 定 額	構成比	調 定 額	構成比
農 業	4,829	0.1	4,152	0.1	4,625	0.1	6,536	0.2	7,526	0.2
林 業	0	0.0	0	0.0	0	0.0	0	0.0	0	0.0
漁 業	0	0.0	100	0.0	0	0.0	0	0.0	0	0.0
鉱 業	12,255	0.3	2,611	0.1	4,927	0.1	3,712	0.1	9,197	0.2
建 設 業	716,346	19.1	619,971	15.6	600,687	14.7	599,285	15.7	704,878	15.7
製 造 業	418,074	11.1	579,035	14.5	884,232	21.6	705,838	18.5	824,176	18.3
電 気・ガ ス 業	34,057	0.9	109,851	2.8	44,397	1.1	45,741	1.2	191,640	4.3
運 輸・通 信 業	292,353	7.8	168,743	4.2	356,511	8.7	309,174	8.1	287,644	6.4
卸小売・飲食業	827,685	21.9	948,006	23.7	798,258	19.4	986,733	25.7	938,100	20.7
金 融・保 険 業	741,486	19.7	757,600	19.0	705,966	17.2	438,184	11.5	770,600	17.1
不 動 産 業	99,368	2.6	129,993	3.3	111,206	2.7	135,003	3.5	150,668	3.3
サ ー ビ ス 業	609,830	16.2	554,195	13.9	585,830	14.3	588,168	15.4	617,242	13.7
そ の 他	300	0.0	108,677	2.7	1,618	0.0	422	0.0	500	0.0
合 計	3,756,583	100.0	3,982,934	100.0	4,098,257	100.0	3,818,796	100.0	4,502,171	100.0

4 均等割区分別申告法人件数

年 度  法 人 等 の 区 分			令和2年度		令和3年度		令和4年度		令和5年度		令和6年度		令和7年度	
			法人数	前年度比(%)	法人数	前年度比(%)	法人数	前年度比(%)	法人数	前年度比(%)	法人数	前年度比(%)	法人数	前年度比(%)
9号法人	50億円を超える	50人を超える	85	96.6	85	100.0	84	98.8	90	107.1	88	97.8	89	101.1
8号法人	10億円を超え 50億円以下	50人を超える	40	100.0	38	95.0	40	105.3	40	100.0	37	92.5	36	97.3
7号法人	10億円を超える	50人以下	677	98.8	666	98.4	655	98.3	640	97.7	652	101.9	647	99.2
6号法人	1億円を超え 10億円以下	50人を超える	86	107.5	80	93.0	81	101.3	80	98.8	87	108.8	91	104.6
5号法人	1億円を超え 10億円以下	50人以下	542	98.5	561	103.5	553	98.6	567	102.5	556	98.1	571	102.7
4号法人	1千万円を超え 1億円を以下	50人を超える	208	99.5	208	100.0	215	103.4	207	96.3	210	101.4	213	101.4
3号法人	1千万円を超え 1億円以下	50人以下	1,773	99.1	1,770	99.8	1,776	100.3	1,801	101.4	1,801	100.0	1,800	99.9
2号法人	1千万円以下	50人を超える	142	110.1	142	100.0	137	96.5	143	104.4	140	97.9	141	100.7
1号法人	上記以外の法人		10,806	103.3	10,890	100.8	11,121	102.1	11,450	103.0	11,688	102.1	11,898	101.8
合 計			14,359	102.3	14,440	100.6	14,662	101.5	15,018	102.4	15,259	101.6	15,486	101.5

〔注〕課税状況調による。

## 第 5 章      資                      産                      税

固定資産税・都市計画税・特別土地保有税

### 第 1 節    固 定 資 産 税 ・ 交 付 金

# 1 納税義務者数（当初）

（単位：人・％）

年度	納税義務者数	前年度比	区 分		
			土 地	家 屋	償 却 資 産
R2	160,458	100.6	115,010	133,206	5,552
R3	160,965	100.3	115,740	134,067	5,174
R4	162,595	101.0	116,773	135,698	5,674
R5	163,040	100.3	117,408	136,587	5,651
R6	163,447	100.2	117,950	137,261	5,706
R7	163,685	100.1	118,445	137,897	5,667

- 〔注〕（１） 免税点未満を除く。  
（２） 償却資産は５月総務大臣配分を含む。

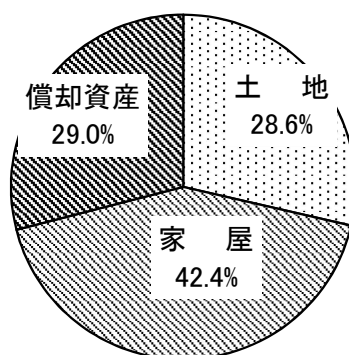
# 2 調定額の推移

（単位：千円・％）

区分 年度	土 地			家 屋			償 却 資 産			計		納 税 義務者数
	調 定 額	構 成 比	前年度比	調 定 額	構 成 比	前年度比	調 定 額	構 成 比	前年度比	調 定 額	前年度比	
R2	10,454,311	28.8	100.2	15,080,681	41.6	102.7	10,753,070	29.6	102.2	36,288,062	101.8	161,076
R3	10,411,154	29.5	99.6	14,497,240	41.0	96.1	10,445,812	29.5	97.1	35,354,206	97.4	161,780
R4	10,528,029	28.9	101.1	15,279,478	41.9	105.4	10,626,928	29.2	101.7	36,434,435	103.1	163,328
R5	10,613,934	28.7	100.8	15,714,382	42.4	102.8	10,708,589	28.9	100.8	37,036,905	101.7	164,502
R6	10,789,245	29.0	101.7	15,702,629	42.2	99.9	10,738,063	28.8	100.3	37,229,937	100.5	164,870
R7	10,913,711	28.6	101.2	16,141,129	42.4	102.8	11,030,163	29.0	102.7	38,085,003	102.3	163,685

- 〔注〕（１） 令和７年度分は当初調定分である。  
（２） 償却資産は総務大臣配分を含む。  
（３） 滞納繰越分を除く。

令和7年度  
調定額構成比



### 3 土地筆数、家屋棟数（概要調書）

（単位：筆・棟・％）

年度	区分	土 地	前 年 度 比	家 屋	前 年 度 比
	R2	529,833	100.4	195,152	100.6
	R3	532,122	100.4	195,285	100.1
	R4	533,183	100.2	195,188	100.0
	R5	534,639	100.3	195,069	99.9
	R6	537,515	100.5	194,832	99.9
	R7	538,584	100.2	194,216	99.7

〔注〕 非課税土地、非課税家屋を除く。

### 4 評価額及び課税標準額（当初）

（単位：千円・％）

年度	区分 項目	土 地	前年度比	家 屋	前年度比	償 却 資 産	前年度比	計	前年度比
R2	評価額	1,818,136,811	100.0	1,136,662,056	103.0	790,037,815	100.0	3,744,836,682	100.9
	課 税 標準額	751,815,641	100.1	1,135,079,225	103.0	753,353,196	100.2	2,640,248,062	101.3
R3	評価額	1,891,363,917	104.0	1,106,823,395	97.4	779,481,898	98.7	3,777,669,210	100.9
	課 税 標準額	748,605,896	99.6	1,093,341,085	96.3	743,196,926	98.7	2,585,143,907	97.9
R4	評価額	1,893,043,327	100.1	1,152,144,997	104.1	791,334,069	101.5	3,836,522,393	101.6
	課 税 標準額	756,852,769	101.1	1,150,469,213	105.2	760,758,754	102.4	2,668,080,736	103.2
R5	評価額	1,897,385,022	100.2	1,179,294,746	102.4	798,815,217	100.9	3,875,494,985	101.0
	課 税 標準額	762,820,116	100.8	1,177,658,189	102.4	766,728,342	100.8	2,707,206,647	101.5
R6	評価額	2,010,412,839	106.0	1,178,177,054	99.9	797,807,684	99.9	3,986,397,577	102.9
	課 税 標準額	775,299,504	101.6	1,176,607,150	99.9	770,304,229	100.5	2,722,210,883	100.6
R7	評価額	2,014,486,850	100.2	1,210,105,676	102.7	814,686,950	102.1	4,039,279,476	101.3
	課 税 標準額	783,189,141	101.0	1,208,564,826	102.7	791,790,848	102.8	2,783,544,815	102.3

〔注〕 免税点未満を除く。



5 土地に関する概要（概要調書）

年 度	区別 種別	地 積	前年度比	地 積 構成比	評 価 額	前年度比	評価額 構成比	筆 数	平均価格	最高価格
2		m <sup>2</sup> 279,658,851	% 100.0	% —	千円 1,822,385,550	% —	% —	筆 529,833	円／m <sup>2</sup> 6,516	円／m <sup>2</sup> 391,175
3		279,795,897	100.0	—	1,895,685,831	104.0	—	532,122	6,775	486,465
4		278,411,333	99.5	—	1,897,220,996	100.1	—	533,183	6,814	486,465
5		278,485,321	100.0	—	1,901,487,380	100.2	—	534,639	6,828	486,465
6		278,503,169	100.0	100.0	2,014,470,547	105.9	100.0	537,515	7,233	503,164
7	田	25,750,486	99.2	9.3	18,883,905	95.9	0.9	40,369	(97) 733	62,900
	畑	17,239,053	98.7	6.2	31,554,315	95.9	1.6	39,059	(33) 1,830	62,212
	宅 地	69,072,720	100.3	24.8	1,829,192,654	100.3	90.6	302,015	26,482	503,164
	鉱 泉 地	687	100.1	0.0	82,059	100.5	0.0	200	119,445	449,138
	池 沼	122,384	100.2	0.0	2,015	100.1	0.0	453	16	158
	山 林	123,517,417	99.9	44.4	2,947,196	99.8	0.1	96,651	(19) 24	441
	牧 場	41,313	100.0	0.0	1,078	100.0	0.0	25	26	58
	原 野	22,143,453	100.6	8.0	267,150	100.6	0.0	23,683	12	209
	雑 種 地	20,489,248	100.3	7.4	135,549,796	100.2	6.7	36,129	6,616	273,639
	計	278,376,761	100.0	100.0	2,018,480,168	100.2	100.0	538,584	7,251	503,164

〔注〕（１） 非課税地を除き、免税点未満を含む。

（２） 平均価格の（ ）内は、市街化区域農地・山林を除いたもの。

6 宅地の用途状況（概要調書）

<div> <div>区 分</div> <div>地 区 別</div> </div>		<div>地 積</div> <div>(イ)</div> <div>㎡</div>	<div>決定価格</div> <div>(ロ)</div> <div>千円</div>	単位当たり価格	
				<div>平均価格</div> <div>(ロ) / (イ)</div> <div>円 / ㎡</div>	<div>最高価格</div> <div>円 / ㎡</div>
商業地区	繁 華 街	125, 107	15, 415, 292	123, 217	318, 750
	高度商業地区Ⅱ	101, 278	32, 791, 190	323, 774	503, 164
	普 通 商 業 地 区	3, 553, 189	228, 266, 010	64, 243	294, 560
	計	3, 779, 574	276, 472, 492	73, 149	503, 164
住宅地区	併用住宅地区	3, 275, 810	147, 867, 046	45, 139	177, 644
	高級住宅地区	—	—	—	—
	普通住宅地区	36, 933, 042	1, 132, 338, 410	30, 659	184, 233
	計	40, 208, 852	1, 280, 205, 456	31, 839	184, 233
工業地区	大 工 場 地 区	13, 629, 014	155, 892, 816	11, 438	18, 832
	中小工場地区	3, 936, 359	65, 380, 298	16, 609	47, 600
	家内工業地区	—	—	—	—
	計	17, 565, 373	221, 273, 114	12, 597	47, 600
村落地区	集 団 地 区	2, 673, 951	23, 195, 857	8, 675	22, 550
	村 落 地 区	4, 112, 142	24, 485, 451	5, 954	27, 000
	計	6, 786, 093	47, 681, 308	7, 026	27, 000
農業用施設の用に供する宅地		186, 034	625, 648	3, 363	13, 185
合 計		68, 525, 926	1, 826, 258, 018	26, 651	503, 164

〔注〕 免税点未満を除く。

## 7 家屋に関する概要（概要調査）

年度	区	分	所有者数 (人)	棟 数 (棟)	床 面 積 (㎡)	決定価格 (千円)	単位当たり価格 (円)
R2	木 造	総 数		138,476	12,881,049	322,419,975	25,031
		免税点未満		6,693	287,604	346,143	1,204
		免税点以上		131,783	12,593,445	322,073,832	25,575
	非 木 造	総 数		56,676	17,741,083	814,642,698	45,918
		免税点未満		575	11,987	54,474	4,544
		免税点以上		56,101	17,729,096	814,588,224	45,946
	計	総 数	138,030	195,152	30,622,132	1,137,062,673	37,132
		免税点未満	4,824	7,268	299,591	400,617	1,337
		免税点以上	133,206	187,884	30,322,541	1,136,662,056	37,486
R3	木 造	総 数		138,534	12,990,544	314,162,900	24,184
		免税点未満		6,758	311,288	1,197,287	3,846
		免税点以上		131,776	12,679,256	312,965,613	24,683
	非 木 造	総 数		56,751	17,834,612	811,893,818	45,523
		免税点未満		1,310	417,585	18,036,036	43,191
		免税点以上		55,441	17,417,027	793,857,782	45,579
	計	総 数	139,175	195,285	30,825,156	1,126,056,718	36,530
		免税点未満	5,108	8,068	728,873	19,233,323	26,388
		免税点以上	134,067	187,217	30,096,283	1,106,823,395	36,776
R4	木 造	総 数		138,483	13,089,247	328,532,034	25,099
		免税点未満		6,374	273,182	340,942	1,248
		免税点以上		132,109	12,816,065	328,191,092	25,608
	非 木 造	総 数		56,705	17,888,759	824,212,973	46,074
		免税点未満		563	13,976	259,068	18,537
		免税点以上		56,142	17,874,783	823,953,905	46,096
	計	総 数	140,313	195,188	30,978,006	1,152,745,007	37,212
		免税点未満	4,615	6,937	287,158	600,010	2,089
		免税点以上	135,698	188,251	30,690,848	1,152,144,997	37,540
R5	木 造	総 数		138,410	13,174,203	342,315,400	25,984
		免税点未満		6,230	266,541	333,550	1,251
		免税点以上		132,180	12,907,662	341,981,850	26,494
	非 木 造	総 数		56,659	17,958,430	837,570,647	46,639
		免税点未満		546	13,831	257,751	18,636
		免税点以上		56,113	17,944,599	837,312,896	46,661
	計	総 数	141,092	195,069	31,132,633	1,179,886,047	37,899
		免税点未満	4,505	6,776	280,372	591,301	2,109
		免税点以上	136,587	188,293	30,852,261	1,179,294,746	38,224
R6	木 造	総 数		138,206	13,248,204	346,065,152	26,122
		免税点未満		6,068	260,035	313,173	1,204
		免税点以上		132,138	12,988,169	345,751,979	26,621
	非 木 造	総 数		56,626	18,023,153	832,633,108	46,198
		免税点未満		555	13,527	208,033	15,379
		免税点以上		56,071	18,009,626	832,425,075	46,221
	計	総 数	141,682	194,832	31,271,357	1,178,698,260	37,693
		免税点未満	4,421	6,623	273,562	521,206	1,905
		免税点以上	137,261	188,209	30,997,795	1,178,177,054	38,008
R7	木 造	総 数		137,660	13,308,590	359,669,845	27,025
		免税点未満		5,857	250,887	301,925	1,203
		免税点以上		131,803	13,057,703	359,367,920	27,522
	非 木 造	総 数		56,556	18,108,419	850,789,463	46,983
		免税点未満		535	11,230	51,707	4,604
		免税点以上		56,021	18,097,189	850,737,756	47,009
	計	総 数	142,170	194,216	31,417,009	1,210,459,308	38,529
		免税点未満	4,273	6,392	262,117	353,632	1,349
		免税点以上	137,897	187,824	31,154,892	1,210,105,676	38,842

〔注〕 所有者数は実人数による。

8 種類別家屋（木造）（概要調書）

種 類 \ 区 分	棟 数 (棟)	床 面 積 (㎡)	決定価格 (千円)	単位当たり価格 (円)
専 用 住 宅	110,483	11,447,439	316,442,742	27,643
共 同 住 宅 ・ 寄 宿 舎	1,969	555,751	24,284,894	43,697
併 用 住 宅	2,604	307,770	4,647,793	15,102
旅 館 ・ 料 亭 ・ ホ テ ル	36	5,940	66,321	11,165
事 務 所 ・ 銀 行 ・ 店 舗	2,889	289,401	9,099,231	31,442
劇 場 ・ 病 院	130	29,128	1,187,729	40,776
工 場 ・ 倉 庫	3,895	193,569	1,699,575	8,780
附 属 家	15,654	479,592	2,241,560	4,674
<b>合 計</b>	<b>137,660</b>	<b>13,308,590</b>	<b>359,669,845</b>	<b>27,025</b>

〔注〕 免税点未満を含む。

9 種類別家屋（非木造）（概要調書）

種 類 \ 区 分	棟 数 (棟)	床 面 積 (㎡)	決定価格 (千円)	単位当たり価格 (円)
事 務 所 ・ 店 舗 ・ 百 貨 店	6,856	3,702,394	207,722,103	56,105
住 宅 ・ ア パ ー ト	30,444	8,733,323	451,777,287	51,730
病 院 ・ ホ テ ル	645	753,865	58,068,564	77,028
工 場 ・ 倉 庫 ・ 市 場	18,523	4,821,922	127,624,588	26,468
そ の 他	88	96,915	5,596,921	57,751
<b>合 計</b>	<b>56,556</b>	<b>18,108,419</b>	<b>850,789,463</b>	<b>46,983</b>

〔注〕 免税点未満を含む。

10 新增築分家屋（概要調書）

年度	区 分	棟 数		床 面 積		決 定 価 格	
		(棟)	うち増築分	(㎡)	うち増築分	(千円)	うち増築分
R2	木 造	1,704	58	197,800	2,067	14,568,235	132,866
	非木造	1,318	17	227,402	1,747	21,520,209	157,407
	計	<b>3,022</b>	<b>75</b>	<b>425,202</b>	<b>3,814</b>	<b>36,088,444</b>	<b>290,273</b>
R3	木 造	1,746	40	209,144	1,077	16,239,489	80,795
	非木造	535	3	178,043	2,907	17,324,303	254,236
	計	<b>2,281</b>	<b>43</b>	<b>387,187</b>	<b>3,984</b>	<b>33,563,792</b>	<b>335,031</b>
R4	木 造	1,699	48	199,074	261	15,517,662	146,373
	非木造	509	21	172,458	6,548	17,011,524	577,016
	計	<b>2,208</b>	<b>69</b>	<b>371,532</b>	<b>6,809</b>	<b>32,529,186</b>	<b>723,389</b>
R5	木 造	1,677	32	190,858	875	15,020,910	61,996
	非木造	475	12	163,975	8,753	15,959,973	665,250
	計	<b>2,152</b>	<b>44</b>	<b>354,833</b>	<b>9,628</b>	<b>30,980,883</b>	<b>727,246</b>
R6	木 造	1,548	38	179,097	827	15,495,015	59,250
	非木造	438	13	148,441	5,779	16,170,994	828,228
	計	<b>1,986</b>	<b>51</b>	<b>327,538</b>	<b>6,606</b>	<b>31,666,009</b>	<b>887,478</b>
R7	木 造	1,441	34	171,388	1,597	14,853,953	104,176
	非木造	419	8	186,093	1,244	20,997,861	198,277
	計	<b>1,860</b>	<b>42</b>	<b>357,481</b>	<b>2,841</b>	<b>35,851,814</b>	<b>302,453</b>

11 減失分家屋（概要調書）

年度	区 分	棟 数		床 面 積		決 定 価 格	
		(棟)		(㎡)		(千円)	
R2	木 造	1,573		104,814		1,157,693	
	非木造	417		86,047		2,373,322	
	計	<b>1,990</b>		<b>190,861</b>		<b>3,531,015</b>	
R3	木 造	1,478		101,546		1,257,541	
	非木造	444		84,920		2,607,416	
	計	<b>1,922</b>		<b>186,466</b>		<b>3,864,957</b>	
R4	木 造	1,538		105,351		1,236,629	
	非木造	512		115,684		3,937,920	
	計	<b>2,050</b>		<b>221,035</b>		<b>5,174,549</b>	
R5	木 造	1,513		107,065		1,264,257	
	非木造	492		99,056		2,986,971	
	計	<b>2,005</b>		<b>206,121</b>		<b>4,251,228</b>	
R6	木 造	1,513		108,674		1,433,513	
	非木造	447		86,750		2,302,256	
	計	<b>1,960</b>		<b>195,424</b>		<b>3,735,769</b>	
R7	木 造	1,652		113,111		1,283,005	
	非木造	480		103,925		2,639,879	
	計	<b>2,132</b>		<b>217,036</b>		<b>3,922,884</b>	

## 12 償却資産の概要（概要調書）

（単位：千円・％）

年 度	区 分 種 別		課 税 標 準 額	構 成 比	前 年 度 比
R2			753,353,196	—	100.2
R3			743,196,926	—	98.7
R4			760,758,754	—	102.4
R5			766,728,342	—	100.8
R6			770,304,229	—	100.5
R7	市長が価格を決定したもの	構 築 物	137,142,148	17.3	99.3
		機 械 及 び 装 置	477,760,144	60.3	105.6
		船 舶	2,822,720	0.4	87.5
		航 空 機	605	0.0	83.1
		車 両 及 び 運 搬 具	3,275,929	0.4	99.2
		工 具 器 具 及 び 備 品	62,109,948	7.8	106.3
		小 計	683,111,494	86.3	104.2
	法条 第 三 関 八 九 係	総 務 大 臣 配 分	103,888,045	13.1	94.5
		県 知 事 配 分	4,791,309	0.7	95.7
		小 計	108,679,354	13.7	94.6
	合 計		791,790,848	100.0	102.8

## 13 交付金・納付金に関する概要（概要調書）

（単位：千円）

年 度 \ 区 分	管理官 公署数	固定資産の価格	算定標準額	交 付 金 額
R2	11	25,127,938	10,756,979	150,597
R3	10	24,477,671	10,477,490	146,684
R4	10	23,806,297	10,216,515	143,030
R5	10	22,950,619	9,571,281	133,997
R6	10	22,918,883	9,567,171	133,940
R7	10	26,317,989	13,163,884	184,293

## 第 2 節 都 市 計 画 税



# 1 納税義務者数（当初）

（単位：人・％）

区 分 年 度	納 税 義 務 者 数			前 年 度 比
	土地	家屋	実数	
R2	98,529	115,586	133,704	100.8
R3	99,274	116,364	134,588	100.7
R4	100,185	117,877	135,655	101.0
R5	100,698	118,700	136,088	100.5
R6	101,180	119,379	136,480	100.4
R7	101,616	119,984	136,806	100.4

〔注〕 免税点未満を除く。

# 2 調定額の推移

（単位：千円・％）

区 分 年 度	土 地			家 屋			合 計		
	調 定 額	構成比	前 年 度 比	調定額	構成比	前 年 度 比	調定額	前 年 度 比	納税義務者数
R2	2,236,889	46.6	100.2	2,566,486	53.4	102.6	4,803,375	101.5	133,753
R3	2,230,724	47.5	99.7	2,469,242	52.5	96.2	4,699,966	97.8	134,644
R4	2,268,392	46.6	101.7	2,602,986	53.4	105.4	4,871,378	103.6	135,773
R5	2,289,494	46.1	100.9	2,674,524	53.9	102.7	4,964,018	101.9	136,204
R6	2,341,471	46.7	102.3	2,675,777	53.3	100.0	5,017,248	101.1	136,605
R7	2,373,937	46.4	101.4	2,744,415	53.6	102.6	5,118,352	102.0	136,806

〔注〕（1） 令和7年度は当初調定分である。

（2） 滞納繰越分を除く。

### 3 課税標準額の推移（当初）

（単位：千円・％）

<div> <div>区 分</div> <div>年 度</div> </div>	土 地		家 屋		合 計	
		前年度比		前年度比		前年度比
R2	900,258,308	100.2	1,041,354,002	103.1	1,941,612,310	101.7
R3	897,659,978	99.7	1,002,901,514	96.3	1,900,561,492	97.9
R4	912,735,090	101.7	1,056,161,971	105.3	1,968,897,061	103.6
R5	920,984,608	100.9	1,081,246,606	102.4	2,002,231,214	101.7
R6	941,584,984	102.2	1,081,540,349	100.0	2,023,125,333	101.0
R7	954,124,756	101.3	1,109,140,649	102.6	2,063,265,405	102.0

〔注〕 免税点未満を除く。（土地については都市計画税の課税標準の推移）

第 3 節 特 別 土 地 保 有 税

第 4 節 そ の 他

### 第 3 節 特別土地保有税

特別土地保有税の概要（決算時）

（単位：件・千円）

年 度 区 分	11		12		13		14		15	
	件数	調 定 額	件数	調 定 額	件数	調 定 額	件数	調 定 額	件数	調 定 額
保 有 分	270	322,001	158	266,472	129	184,481	114	163,653	1	3,868
取 得 分	52	31,607	24	9,153	12	6,576	3	1,097	0	0
計	322	353,608	182	275,625	141	191,057	117	164,750	1	3,868

〔注〕平成15年度以降は、税制改正により当分の間、課税停止となっている。

### 第 4 節 そ の 他

#### 1 課税台帳閲覧件数

（単位：件・％）

年 度 区 分	R3	R4	R5	R6	R7
土 地 家 屋 償 却 資 産	1,208	1,188	1,209	1,779	1,453
前 年 度 比	110.6	98.3	101.8	147.1	81.7

#### 2 縦覧帳簿縦覧件数

（単位：件・％）

年 度 区 分	R3	R4	R5	R6	R7
土 地 家 屋	53	41	31	48	28
前 年 度 比	132.5	77.4	75.6	154.8	58.3

## 第6章 諸 税

第 1 節 軽自動車税 (種別割)

第 2 節 市 た ば こ 税

第 3 節 入 湯 税

第 4 節 事 業 所 税

第 1 節 軽自動車税(種別割)

1 車種別課税台数及び調定額

(単位：台・千円・%)

車 種			年 度		R3		R4		R5		R6		R7	
				前年度比		前年度比		前年度比		前年度比		前年度比		
原動機付自転車	50 cc 以下		台数	18,391	94.9	17,555	95.5	16,733	95.3	16,049	95.9	15,411	92.1	
			税額	36,782	94.9	35,110	95.5	33,466	95.3	32,098	95.9	30,822	92.1	
	90 cc 以下		台数	1,270	98.4	1,300	102.4	1,322	101.7	1,297	98.1	1,257	95.1	
			税額	2,540	98.4	2,600	102.4	2,644	101.7	2,594	98.1	2,514	95.1	
	125 cc 以下		台数	5,423	105.1	5,811	107.2	6,041	104.0	6,302	104.3	6,451	106.8	
			税額	13,015	105.1	13,946	107.2	14,498	104.0	15,125	104.3	15,482	106.8	
	ミ ニ カ ー		台数	180	104.0	202	112.2	210	104.0	226	107.6	217	103.3	
			税額	666	104.1	747	112.2	777	104.0	836	107.6	803	103.3	
	小 計		台数	25,264	97.2	24,868	98.4	24,306	97.7	23,874	98.2	23,336	96.0	
			税額	53,003	97.5	52,403	98.9	51,385	98.1	50,653	98.6	49,621	96.6	
軽自動車・小型特殊自動車	軽自動車	二 輪		台数	5,179	103.7	5,469	105.6	5,621	102.8	5,797	103.1	5,952	105.9
				税額	18,644	103.7	19,689	105.6	20,235	102.8	20,869	103.1	21,427	105.9
		二輪被牽引車		台数	0	0.0	0	0.0	0	0.0	0	0.0	0	0.0
				税額	0	0.0	0	0.0	0	0.0	0	0.0	0	0.0
		三 輪		台数	4	100.0	4	100.0	3	75.0	2	66.7	1	33.3
				税額	18	100.0	18	100.0	14	77.8	9	64.3	4	28.6
		四輪乗用	自 家 用	台数	50,115	87.5	43,306	86.4	36,736	84.8	30,510	83.1	24,103	65.6
				税額	360,828	87.5	311,803	86.4	264,499	84.8	219,672	83.1	173,542	65.6
			営 業 用	台数	5	100.0	1	20.0	5	500.0	7	140.0	8	160.0
				税額	28	100.0	6	21.4	28	466.7	39	139.3	44	157.1
		四輪貨物	自 家 用	台数	9,150	84.8	7,710	84.3	6,393	82.9	5,027	78.6	3,787	59.2
				税額	36,600	84.8	30,840	84.3	25,572	82.9	20,108	78.6	15,148	59.2
			営 業 用	台数	300	95.2	301	100.3	271	90.0	220	81.2	186	68.6
				税額	900	95.2	903	100.3	813	90.0	660	81.2	558	68.6
	四輪車（新税率）		台数	50,315	124.1	63,456	126.1	71,614	112.9	80,051	111.8	88,594	123.7	
			税額	488,739	124.7	620,326	126.9	698,711	112.6	781,016	111.8	864,942	123.8	
	四輪車（重課）		台数	33,165	103.8	34,576	104.3	35,835	103.6	36,433	101.7	37,301	104.1	
			税額	358,691	104.0	375,239	104.6	390,455	104.1	397,293	101.8	407,561	104.4	
	四輪車（75%減税）		台数	4	0.0	4	100.0	266	6650.0	212	79.7	163	61.3	
			税額	4	0.0	10	250.0	685	6850.0	563	82.2	383	55.9	
	四輪車（50%減税）		台数	565	45.6	0	0.0	0	0.0	0	0.0	0	0.0	
			税額	3,051	45.6	0	0.0	0	0.0	0	0.0	0	0.0	
	四輪車（25%減税）		台数	4,704	102.6	2	0.0	0	0.0	0	0.0	1	0.0	
			税額	36,684	103.2	11	0.0	0	0.0	0	0.0	5	0.0	
	農 耕 作 業 用		台数	2,187	100.5	2,268	103.7	2,262	99.7	2,218	98.1	2,174	96.1	
			税額	5,249	100.5	5,443	103.7	5,429	99.7	5,323	98.0	5,217	96.1	
	そ の 他 用		台数	603	104.0	608	100.8	644	105.9	662	102.8	680	105.6	
			税額	3,558	104.0	3,587	100.8	3,800	105.9	3,906	102.8	4,012	105.6	
	小 計		台数	156,296	101.2	157,705	100.9	159,650	101.2	161,139	100.9	162,950	102.1	
			税額	1,312,994	104.0	1,367,875	104.2	1,410,241	103.1	1,449,458	102.8	1,492,843	105.9	
	二 輪 の 小 型 自 動 車		台数	5,720	103.6	5,964	104.3	6,255	104.9	6,467	103.4	6,619	105.8	
			税額	34,320	103.6	35,784	104.3	37,530	104.9	38,802	103.4	39,714	105.8	
	合 計		台数	187,280	100.7	188,537	100.7	190,211	100.9	191,480	100.7	192,905	101.4	
			税額	1,400,317	103.7	1,456,062	104.0	1,499,156	103.0	1,538,913	102.7	1,582,178	105.5	

〔注〕各年度決算数値(滞納繰越分を除く)。ただし、令和5年度については当初調定額。四輪車で平成27年度以降設定された税率の車種は区分していない。

## 2 軽自動車税（種別割）の減免

（単位：円）

区 分 \ 年 度	R3		R4		R5		R6		R7	
	件 数	金 額	件 数	金 額	件 数	金 額	件 数	金 額	件 数	金 額
公 益 直 接 専 用 車	140	853,000	134	860,700	139	891,200	142	932,100	138	925,400
身 体 障 害 者 等	1,826	16,880,700	1,846	17,771,100	1,837	18,111,400	1,863	18,818,700	1,882	19,503,801
合 計	1,966	17,733,700	1,980	18,631,800	1,976	19,002,600	2,005	19,750,800	2,020	20,429,201

〔注〕各年度決算数値。ただし、令和7年度については当初減免額。

## 第2節 市たばこ税

申 告 状 況

（単位：本・円・％）

区 分 \ 年 度		R2		R3		R4		R5		R6	
			前年度比		前年度比		前年度比		前年度比		前年度比
旧 3 級 品 外	売 渡 し 本 数	533,359,620	93.7	533,385,143	100.0	546,209,565	102.4	551,503,244	101.0	555,118,534	100.7
	返 還 控 除 本 数	3,354,030	115.9	3,248,897	96.9	3,222,887	99.2	1,995,367	61.9	2,097,918	105.1
	税 率 (円/1,000本)	(5,692) 6,122	—	(6,122) 6,552	—	6,552	—	6,552	—	6,552	—
	調 定 額	3,115,517,488	96.6	3,345,181,421	107.4	3,557,648,683	106.4	3,600,375,571	101.2	3,623,391,044	100.6
旧 3 級 品	売 渡 し 本 数	0	00.0	0	00.0	0	00.0	0	00.0	0	00.0
	返 還 控 除 本 数	0	00.0	0	00.0	0	00.0	0	00.0	0	00.0
	税 率 (円/1,000本)	(5,692) 6,122	—	(6,122) 6,552	—	6,552	—	6,552	—	6,552	—
	調 定 額	0	00.0	0	00.0	0	00.0	0	00.0	0	00.0
合 計	売 渡 し 本 数	533,359,620	92.2	533,385,143	100.0	546,209,565	102.4	551,503,244	101.0	555,118,534	100.7
	返 還 控 除 本 数	3,354,030	111.1	3,248,897	96.9	3,222,887	99.2	1,995,367	61.9	2,097,918	105.1
	調 定 額	3,115,517,488	95.5	3,345,181,421	107.4	3,557,648,683	106.4	3,600,375,571	101.2	3,623,391,044	100.6

- 〔注〕（１）各年度決算数値。  
（２）旧3級品とは、専売納付金制度下において3級品とされていた紙巻たばこ（わかば、エコー、しんせい、ゴールデンバットなど）をいう。  
（３）平成25年度は、県たばこ税から市たばこ税への税源移譲による税率改定あり。  
（４）平成28年度から令和元年度にかけて旧3級品の税率が段階的に改訂され、旧3級品外と同率になる。

### 第3節 入湯税

#### 申告状況

区 分 \ 年 度		R2		R3		R4		R5		R6	
			前年度比 %		前年度比 %		前年度比 %		前年度比 %		前年度比 %
課 税 標 準(人)		150,155	49.0	191,601	127.6	175,011	91.3	257,841	147.3	325,673	126.3
税 率(円)		150	—	150	—	150	—	150	—	150	—
調 定 額(円)		22,523,250	49.0	28,740,150	127.6	26,251,650	91.3	38,676,150	147.3	48,850,950	126.3
特 別 徴 収 義 務 者 数(人)		15	88.2	13	86.7	13	100.0	13	100.0	17	130.8

〔注〕各年度決算数値(滞納繰越分を除く)。

### 第4節 事業所税

#### 申告状況

区 分 \ 年 度		R2		R3		R4		R5		R6	
			前年度比 %		前年度比 %		前年度比 %		前年度比 %		前年度比 %
事業分	納 税 義 務 者 数 (人)	904	100.7	933	103.2	913	97.9	900	98.6	900	100.0
	実納税義務者数 (人)	736	100.7	750	101.9	755	100.7	761	100.8	762	100.1
	調 定 額 (千円)	3,092,098	100.7	3,088,575	99.9	3,122,037	101.1	3,151,600	100.9	3,152,769	100.0
新增設分	納 税 義 務 者 数 (人)	0	—	0	—	0	—	0	—	0	—
	実納税義務者数 (人)	0	—	0	—	0	—	0	—	0	—
	調 定 額 (千円)	0	—	0	—	0	—	0	—	0	—
計	納 税 義 務 者 数 (人)	904	100.7	933	103.2	913	97.9	900	98.6	900	100.0
	実納税義務者数 (人)	736	100.7	750	101.9	755	100.7	761	100.8	762	100.1
	調 定 額 (千円)	3,092,098	100.7	3,088,575	99.9	3,122,037	101.1	3,151,600	100.9	3,152,769	100.0

〔注〕各年度決算数値(滞納繰越分を除く)。

平成15年度から新增設に係る事業所税は廃止。



## 第7章 徴収

第 1 節 収 納

第 2 節 口 座 振 替

第 3 節 納 税 貯 蓄 組 合

第 4 節 そ の 他

## 第1節 収 納

### 1 督促状発付状況

年 度 税 目		R4				R5				R6			
		件 数 (件)	発付率 (%)	税 額 (千円)	発付率 (%)	件 数 (件)	発付率 (%)	税 額 (千円)	発付率 (%)	件 数 (件)	発付率 (%)	税 額 (千円)	発付率 (%)
市 民 税	普 通 徴 収 〔注2〕	37,196	17.9	1,091,842	13.7	34,011	17.6	1,039,655	13.1	32,443	18.2	1,054,228	14.3
	特 別 徴 収 〔注2〕	7,362	4.5	262,063	0.8	7,641	4.4	269,368	0.8	9,853	5.9	338,245	1.1
	法 人	864	4.3	51,528	0.9	840	4.2	48,701	0.9	890	4.4	54,272	0.9
	小 計	45,422	11.7	1,405,433	3.1	42,492	10.9	1,357,724	2.9	43,186	11.8	1,446,745	3.2
固 定 資 産 税 都 市 計 画 税		57,265	8.8	1,647,614	4.0	58,194	8.9	1,685,070	4.0	54,905	8.4	1,636,585	3.9
軽 自 動 車 税 ( 種 別 割 )		18,332	9.7	144,500	9.9	18,727	9.8	148,880	9.9	17,331	9.1	140,049	9.1
市 た ば こ 税		0	0.0	0	0.0	0	0.0	0	0.0	0	0.0	0	0.0
特 別 土 地 保 有 税		0	-	0	-	0	-	0	-	0	0	0	0.0
入 湯 税		0	-	0	-	2	1	14	0.0	12	6	1,793	3.7
事 業 所 税		11	1.4	20,383	0.0	12	1.5	13,249	0.0	9	1.2	6,181	0.2
合 計		121,030	9.9	3,217,930	3.5	119,427	9.7	3,204,937	3.4	115,443	9.5	3,231,353	3.4

〔注1〕 件数発付率＝ $\frac{\text{督促状発付税額}}{\text{調 定 額}}$

〔注2〕 市民税普通徴収・特別徴収は、県民税・森林環境税も含む

2 財産差押状況（令和6年度）

（単位：件）

財産種別	令和5年度末 差押執行件数	令和6年度末 差押執行件数	令和6年度中差押執行件数	
			差押	うち差押解除・換価等
債 権	511	459	3,415	3,031
不 動 産	9	41	51	29
無 体 財 産	0	0	0	0
動 産	3	8	19	12
そ の 他	0	1	4	3
<b>計</b>	<b>523</b>	<b>509</b>	<b>3,489</b>	<b>3,075</b>

3 執行停止の状況

（単位：件・円）

年 度 区 分	R2	R3	R4	R5	R6
件 数	9,675	9,572	9,908	11,498	11,736
金 額	222,558,275	173,061,262	149,179,920	134,187,513	160,858,171

4 不納欠損の状況

（単位：件・円）

年 度 区 分	R2	R3	R4	R5	R6
件 数	2,106	2,271	2,614	2,215	2,721
金 額	31,298,762	85,410,881	55,440,658	65,771,733	56,178,142

5 附帯金及び還付加算金に関する調

（単位：件・千円）

年 度 区 分	督 促 手 数 料		延 滞 金	還 付 加 算 金	
	件 数	金 額	金 額	件 数	金 額
R2	120,169	6,008	21,591	544	3,095
R3	114,930	5,746	19,499	292	1,511
R4	112,903	5,645	27,074	235	1,469
R5	112,499	5,625	20,244	254	3,276
R6	106,550	5,327	18,101	321	2,027

## 6 前納報奨金制度の変せん

昭和26年度	前納報奨金制度の創設 (全納した月数に100分の1を乗じて得た額)
昭和44年度	報奨金相当額をあらかじめ差し引いて納める繰替払制度の実施
昭和45年度	交付制限の新設 (一の納期の税額が50万円を超える場合、その超える部分の金額は計算の基礎に参入しない)
昭和62年度	交付制限等の改正 (最初の納期中に全期前納した場合のみ交付し、交付率は100分の0.5に改正)
平成12年度	交付制限等の改正 (交付率を100分の0.25、交付制限を10万円に改正)
平成15年度	前納報奨金制度の廃止

## 第 2 節    口 座 振 替

口座振替の状況（令和 6 年度）

### （1） 収納対象税目

個人住民税（普通徴収）・固定資産税・都市計画税・軽自動車税（種別割）・国民健康保険税

### （2） 加入状況

（単位：人・％）

税 目	年度	納税義務者数	加入者数	加入率
個 人 住 民 税 （ 普 通 徴 収 ）	R2	76,195	12,320	16.2
	R3	73,991	11,809	16.0
	R4	73,334	11,393	15.5
	R5	68,960	10,443	15.1
	R6	69,786	9,977	14.3
固 定 資 産 税 都 市 計 画 税	R2	160,965	79,200	49.2
	R3	161,019	79,025	49.1
	R4	162,629	79,267	48.7
	R5	163,124	79,159	48.5
	R6	163,512	76,465	46.8
軽 自 動 車 税 （ 種 別 割 ）	R2	188,040	20,781	11.1
	R3	187,271	20,859	11.1
	R4	188,578	20,932	11.1
	R5	190,356	20,563	10.8
	R6	193,549	20,490	10.6
国 民 健 康 保 険 税	R2	57,980	20,687	35.7
	R3	57,031	19,822	34.8
	R4	55,468	19,277	34.8
	R5	53,459	18,810	35.2
	R6	51,665	18,287	35.4
計	R2	483,180	132,988	27.5
	R3	479,312	131,515	27.4
	R4	480,009	130,869	27.3
	R5	475,899	128,975	27.1
	R6	478,512	125,219	26.2

### （3） 口座振替収納状況

（単位：件・円・％）

税目	振 替 依 頼 分		振 替 収 納 分		振 替 率	
	件 数	金 額	件 数	金 額	件 数	金 額
個 人 住 民 税 （ 普 通 徴 収 ）	32,847	2,120,536,076	32,200	2,080,349,076	98.0%	98.1%
固 定 資 産 税 都 市 計 画 税	254,687	17,362,994,946	250,601	17,145,501,846	98.4%	98.7%
軽自動車税（種別割）	20,490	154,885,500	20,136	152,115,800	98.3%	98.2%
国民健康保険税	195,914	3,132,470,050	189,910	3,029,228,900	96.9%	96.7%
計	503,938	22,770,886,572	492,847	22,407,195,622	97.8%	98.4%

### 第 3 節 納 税 貯 蓄 組 合

#### 1 組合の状況

(単位：組・人)

種別 年度 区分	R3		R4		R5		R6		R7	
	組合数	組合員数	組合数	組合員数	組合数	組合員数	組合数	組合員数	組合数	組合員数
地 域 組 合	0	0	0	0	0	0	0	0	0	0
業 種 組 合	0	0	0	0	0	0	0	0	0	0
計	0	0	0	0	0	0	0	0	0	0

※ 4 月 1 日時点

#### 2 加入状況（令和 6 年度）

(単位：人・%)

税 目	市税納税義務者数	加 入 者 数	加 入 率
個 人 住 民 税 ( 普 通 徴 収 )	69,786	0	0.00
固 定 資 産 税 都 市 計 画 税	163,512	0	0.00
軽自動車税(種別割)	193,549	0	0.00
国 民 健 康 保 険 税	51,665	0	0.00
計	478,512	0	0.00

## 第 4 節 そ の 他

過誤納金還付状況（令和 6 年度）

（単位：件・円）

税目		還付調定		還付済内訳						還付未済	
				計(A+B)		支払済(A)		充当(B)			
		件数	金額	件数	金額	件数	金額	件数	金額	件数	金額
歳入	個人住民税(年特)	15,975	90,369,900	15,467	88,470,800	15,121	86,352,150	346	2,118,650	508	1,899,100
	〃 (普徴)	1,178	35,248,905	1,090	33,820,714	978	29,307,650	112	4,513,064	88	1,428,191
	〃 (特徴)	3,519	142,054,200	3,228	137,447,480	1,914	35,788,950	1,314	101,658,530	291	4,606,720
	法人市民税	1,152	105,473,356	1,059	96,475,656	940	92,337,506	119	4,138,150	93	8,997,700
	固定資産税	744	24,206,101	661	21,883,701	522	17,676,300	139	4,207,401	83	2,322,400
	軽自動車税(種別割)	166	1,198,300	137	989,250	107	752,250	30	237,000	29	209,050
	市たばこ税	0	0	0	0	0	0	0	0	0	0
	特別土地保有税	0	0	0	0	0	0	0	0	0	0
	入湯税	1	2,550	1	2,550	1	2,550	0	0	0	0
	事業所税	14	1,757,810	14	1,757,810	13	1,711,410	1	46,400	0	0
計		22,749	400,311,122	21,657	380,847,961	19,596	263,928,766	2,061	116,919,195	1,092	19,463,161
歳出	個人住民税(年特)	969	13,312,450	656	11,115,950	655	11,109,950	1	6,000	313	2,196,500
	〃 (普徴)	930	22,371,097	635	17,778,452	611	17,274,050	24	504,402	295	4,592,645
	〃 (特徴)	1,706	45,267,085	1,339	36,996,966	1,300	36,040,656	39	956,310	367	8,270,119
	法人市民税	1,124	165,507,600	1,092	164,367,200	993	158,139,000	99	6,228,200	32	1,140,400
	固定資産税	513	65,507,228	400	64,346,650	373	63,587,250	27	759,400	113	1,160,578
	軽自動車税(種別割)	302	2,269,628	169	1,339,845	144	1,172,245	25	167,600	133	929,783
	市たばこ税	0	0	0	0	0	0	0	0	0	0
	特別土地保有税	0	0	0	0	0	0	0	0	0	0
	入湯税	0	0	0	0	0	0	0	0	0	0
	事業所税	13	13,911,000	12	13,904,600	12	13,904,600	0	0	1	6,400
計		5,557	328,146,088	4,303	309,849,663	4,088	301,227,751	215	8,621,912	1,254	18,296,425
合計	個人住民税(年特)	16,944	103,682,350	16,123	99,586,750	15,776	97,462,100	347	2,124,650	821	4,095,600
	〃 (普徴)	2,108	57,620,002	1,725	51,599,166	1,589	46,581,700	136	5,017,466	383	6,020,836
	〃 (特徴)	5,225	187,321,285	4,567	174,444,446	3,214	71,829,606	1,353	102,614,840	658	12,876,839
	法人市民税	2,276	270,980,956	2,151	260,842,856	1,933	250,476,506	218	10,366,350	125	10,138,100
	固定資産税	1,257	89,713,329	1,061	86,230,351	895	81,263,550	166	4,966,801	196	3,482,978
	軽自動車税(種別割)	468	3,467,928	306	2,329,095	251	1,924,495	55	404,600	162	1,138,833
	市たばこ税	0	0	0	0	0	0	0	0	0	0
	特別土地保有税	0	0	0	0	0	0	0	0	0	0
	入湯税	1	2,550	1	2,550	1	2,550	0	0	0	0
	事業所税	27	15,668,810	26	15,662,410	25	15,616,010	1	46,400	1	6,400
計		28,306	728,457,210	25,960	690,697,624	23,684	565,156,517	2,276	125,541,107	2,346	37,759,586

〔注〕本税のみ（固定資産税の歳出には返還金を含む）

## 第8章      そ      の      他



## 1 市税の徴税費に関する調

(単位：千円・％)

区 分 \ 年 度		R3	R4	R5	R6	R7 (見込み)	前 年 度 比	
税 収 入 額	市 税 ( A )	79, 167, 622	80, 662, 416	82, 090, 362	81, 536, 461	85, 967, 542	105. 4	
	個 人 の 県 民 税	16, 458, 710	16, 708, 058	17, 334, 462	16, 245, 976	18, 569, 239	114. 3	
	合 計 ( B )	95, 626, 332	97, 370, 474	99, 424, 824	97, 782, 437	104, 536, 781	106.9	
徴 税 費	人 件 費	基 本 給	564, 119	551, 382	567, 588	611, 073	623, 598	102. 0
		諸 手 当	327, 432	311, 765	323, 389	359, 799	367, 971	102. 3
		時 間 外 勤 務	32, 217	29, 708	23, 347	26, 259	28, 400	108. 2
		税 務 手 当	25, 769	25, 108	26, 997	27, 193	26, 809	98. 6
		その他の手当	269, 446	256, 949	273, 045	306, 347	312, 762	102. 1
		そ の 他	230, 044	223, 788	235, 360	258, 586	268, 033	103. 7
		共済組合負担金等	—	—	—	—	—	—
		報 酬	39, 544	39, 269	47, 118	54, 034	39, 580	73. 3
		そ の 他	190, 500	184, 519	188, 242	204, 552	228, 453	111. 7
		小 計	1, 121, 595	1, 086, 935	1, 126, 337	1, 229, 458	1, 259, 602	102.5
	需 要 費	旅 費	1, 141	1, 656	2, 671	2, 986	2, 739	91. 7
		賃 金	—	—	—	—	—	—
		そ の 他	292, 649	444, 986	344, 113	342, 833	457, 212	133. 4
		小 計	293, 790	446, 642	346, 784	345, 819	459, 951	133.0
	諸 費	納期前納付報奨金	0	0	0	0	0	—
		納税貯蓄組合補助金	0	0	0	0	0	—
		納 税 報 奨 金	0	0	0	0	0	—
		そ の 他	79	358	231	235	0	0. 0
		小 計	79	358	231	235	0	0.0
		そ の 他	—	—	—	—	—	—
	合 計 ( C )		1, 415, 464	1, 533, 935	1, 473, 352	1, 575, 512	1, 719, 553	109.1
県 民 税 徴 収 取 扱 費	納税義務者数等を 基準にした金額	706, 952	709, 715	715, 783	723, 708	736, 505	101. 8	
	報 奨 金 の 額 に 相 当 す る 金 額	0	0	0	0	0	—	
	合 計 ( D )	706, 952	709, 715	715, 783	723, 708	736, 505	101. 8	
	( E ) = ( C ) - ( D )	708, 512	824, 220	757, 569	851, 804	983, 048	115. 4	
税 収 入 額 に 対 す る 徴 税 費 の 割	( C ) / ( B )	1. 5 %	1. 6 %	1. 5 %	1. 6 %	1. 6 %		
	( E ) / ( A )	0. 9 %	1. 0 %	0. 9 %	1. 0 %	1. 1 %		

〔注〕 本表は、総務省調査の課税状況調査に準じ作成したもの

## 2 市税、資産の証明等に関する調（令和6年度）

（単位：件・円）

区 分 種 類		本 庁		支所・出張所		合 計	
		件 数	金 額	件 数	金 額	件 数	金 額
有 料 証 明	所 得 ・ 課 税 証 明	29,055	7,091,420	15,140	4,672,200	44,195	11,763,620
	法 人 所 在 地 証 明	200	60,000	240	72,000	440	132,000
	納 税 証 明	1,522	456,600	1,113	333,900	2,635	790,500
	完 納 証 明	4,727	1,418,100	3,299	989,700	8,026	2,407,800
	記載事項（評価）証明	1,728	537,420	899	286,560	2,627	823,980
	記載事項（公課）証明	5,482	1,680,720	1,358	426,240	6,840	2,106,960
	無 資 産 証 明	466	139,800	310	93,000	776	232,800
	家 屋 滅 失 証 明	39	11,760	19	5,700	58	17,460
	償 却 資 産 証 明 書	1	300	1	300	2	600
	課 税 台 帳 閲 覧	2,875	862,500	1,678	503,400	4,553	1,365,900
	字 図 閲 覧	155	46,500	325	97,500	480	144,000
	住 宅 用 家 屋 証 明	2,045	2,658,500	232	301,600	2,277	2,960,100
	そ の 他	6	1,800	62	15,900	68	17,700
	廃車・標識交付証明	69	20,700	93	27,900	162	48,600
	小 計	48,370	14,986,120	24,769	7,825,900	73,139	22,812,020
無 料 証 明	市 営 住 宅 申 込	111	—		—	111	—
	軽自動車納税証明	631	—	1,931	—	2,562	—
	保 健 所 提 出 用	534	—		—	534	—
	小 計	1,276	—	1,931	—	3,207	—
弁 償 金		2	200	19	1,900	21	2,100
合 計		49,648	14,986,320	26,719	7,827,800	76,367	22,814,120

### 3 税務事務電算処理の概要

(令和7年4月1日現在)

担当部局	業 務 名	処 理 サイクル	主 な 作 成 帳 票	
財 務 部 税 制 課	事 業 所 税 シ ス テ ム	月 次	調定集計表、異動リスト、申告書	
		年 次	索引簿、事業所税家屋調書	
	軽自動車税 シ ス テ ム	随 時	標識交付証明書、廃車申告受付書	
		月 次	課税集計表、減免集計表、調定集計表、調定補助簿	
		年 次	納税通知書、減免決定通知書、非課税・課税保留リスト	
	税 証 明 シ ス テ ム	随 時	課税証明書、法人所在地証明書、納税証明書、完納証明書、評価証明書、公課証明書、名寄帳、軽自動車税納税証明書（継続検査用）	
財 務 部 市民税課	個 人 市 民 税 シ ス テ ム	月 次	市民税・県民税税額決定（納税）通知書、市民税・県民税納税（変更）通知書、給与所得等に係る市民税・県民税特別徴収額の決定・変更通知書（納税義務者用）、給与所得等に係る市民税・県民税 特別徴収額の決定・変更通知書（特別徴収義務者用）、異動調定表	
		年 次	市民税・県民税税額決定（納税）通知書、給与所得等に係る市民税・県民税 特別徴収額の決定・変更通知書（納税義務者用）、給与所得等に係る市民税・県民税 特別徴収額の決定・変更通知書（特別徴収義務者用）、市民税・県民税申告書、総括表、課税状況調、分離所得に係る調	
	法 人 市 民 税 シ ス テ ム	月 次	確定申告書、予定申告書、未申告リスト、調定明細リスト、月別調定額集計表、月別調定内訳表、月別歳出還付内訳表、月別外国税額等内訳表、税額順位リスト、産業分類別調定表	
		年 次	均等割申告書、法人原簿、交付税資料、課税状況調	
	財 務 部 資産税課	住登外／宛名 シ ス テ ム	月 次	二重登録チェックリスト
		固 定 資 産 税 シ ス テ ム	月 次	調定集計表、税額更正決議書
年 次			納税通知書、価格（決定）通知書	
月 次			調定集計表、税額更正決議書	
年 次			納税通知書、償却資産申告書（償却資産課税台帳）	

担当部局	業 務 名	処 理 サイクル	主 な 作 成 帳 票
財 務 部 納 税 課	収 納 管 理 シ ス テ ム	月 次	還付充当通知書、過誤納還付金領収書、 過誤納還付金口座振込依頼書、充当リスト、 還付リスト、督促状兼領収証書、 軽自動車（種別割）納税証明書（継続検査用） 他
市民部 国保 年金課	国民健康保険 シ ス テ ム （ 収 納 ）	日 次	日計表、収入済連絡票
		月 次	還付対象者一覧表、充当対象者一覧表 還付決議書、還付・充当通知書、口座振替開始通知書 口座振替不能通知書、督促状兼領収証書 他
		年 次	繰越調定収入集計表、不納欠損処分決議書、納付済額のお知らせ、 口座振替領収証書兼納付額確認書、被保険者証返還予告通知 他
	国民健康保険 シ ス テ ム （資格・賦課）	即 次	資格確認書、資格情報のお知らせ、決定（変更）通知書兼納税通知 書、決定（更正）通知書 他
		月 次	決定（変更）通知書兼納税通知書 決定（更正）通知書、資格確認書、資格情報のお知らせ 他
		年 次	資格確認書、資格情報のお知らせ、決定（変更）通知書兼納税通知書 調整交付金資料、課税状況調、適用適正調査資料 他
	国民健康保険 シ ス テ ム （給 付）	即 次	限度額適用認定証 限度額適用・標準負担額減額認定証 他
		月 次	高額療養費該当通知 他
		年 次	特定疾病療養受療証（70歳未満） 他

#### 4 固定資産評価審査委員会申出状況

(単位：件)

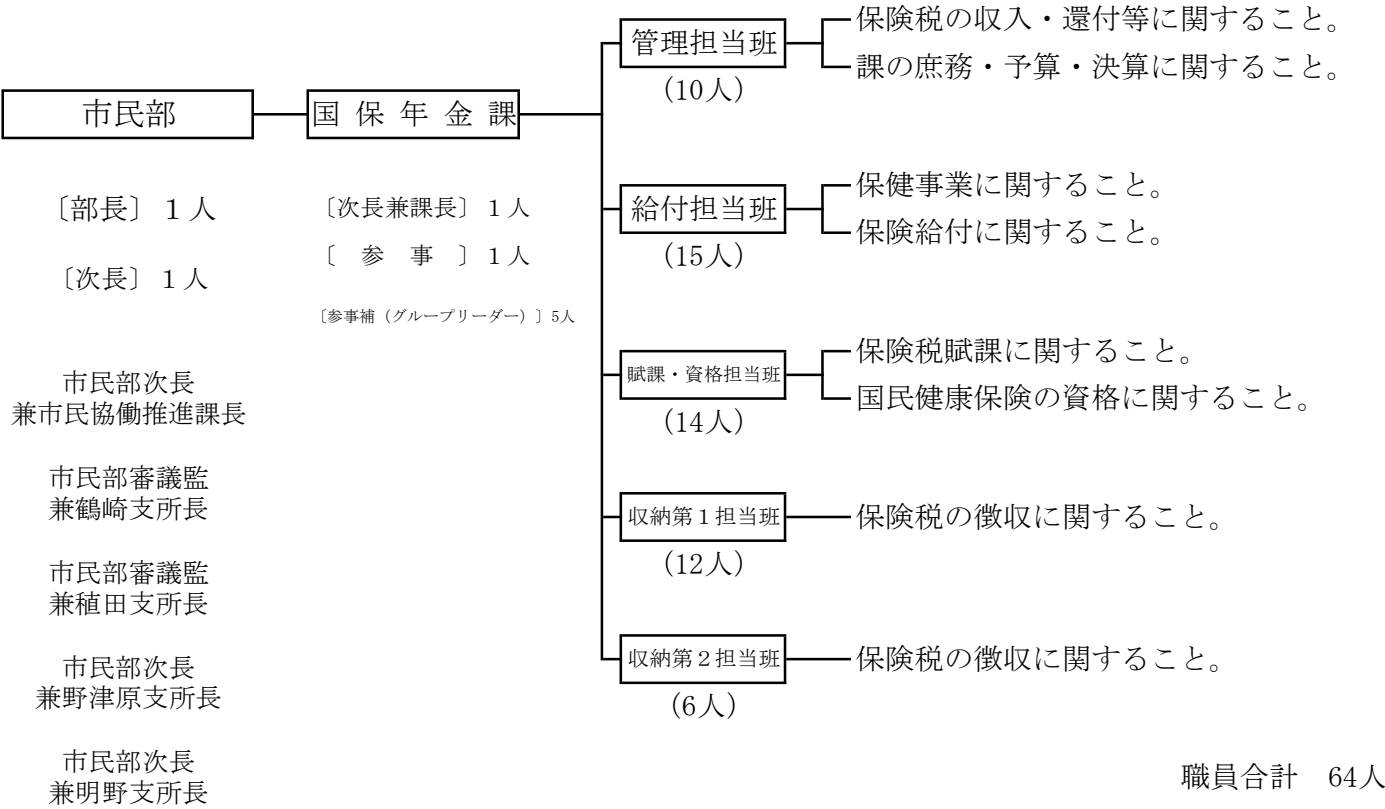
	土 地					家 屋					償 却 資 産				
	申出	容認	棄却	却下	取下	申出	容認	棄却	却下	取下	申出	容認	棄却	却下	取下
R1	0	0	0	0	0	0	0	1	0	0	0	0	0	0	0
R2	0	0	0	0	0	0	0	0	0	0	0	0	0	0	0
R3	0	0	0	0	0	0	0	0	0	0	0	0	0	0	0
R4	3	0	1	2	0	0	0	0	0	0	0	0	0	0	0
R5	0	0	0	0	0	1	0	0	0	0	0	0	0	0	0
R6	3	0	1	0	0	1	0	1	0	0	0	0	0	0	0
R7	1	0	1	0	1	0	0	1	0	0	0	0	0	0	0

令和7年9月1日現在

## 第9章 国民健康保険税

1 機構及び事務分掌

令和7年4月1日現在



2 令和7年度国民健康保険特別会計当初予算額

(単位：千円・%)

歳入			歳出		
款別	予算額	構成比	款別	予算額	構成比
1 国民健康保険税	6,631,242	13.8	1 総務費	331,240	0.7
2 一部負担金	2	0.0	2 保険給付費	36,785,660	76.5
3 使用料及び手数料	2,501	0.0	3 国保事業費納付金	10,570,765	22.0
4 県支出金	37,526,966	78.0	4 保健事業費	343,075	0.7
5 繰入金	3,647,746	7.6	5 諸支出金	60,260	0.1
6 繰越金	219,849	0.5			
7 諸収入	62,694	0.1			
歳入合計	48,091,000	100.0	歳出合計	48,091,000	100.0

3 令和6年度国民健康保険特別会計決算額

(単位：千円・%)

歳 入			歳 出		
款 別	決 算 額	構成比	款 別	決 算 額	構成比
1 国 民 健 康 保 険 税	7,013,571	14.8	1 総 務 費	289,871	0.6
2 一 部 負 担 金	0	0.0	2 保 険 給 付 費	33,318,425	72.9
3 使 用 料 及 び 手 数 料	2,634	0.0	3 国民健康保険事業費納付金	11,499,860	25.2
4 県 支 出 金	34,352,615	72.6	4 保 険 事 業 費	274,666	0.6
5 繰 入 金	3,589,230	7.6	5 諸 支 出 費	315,602	0.7
6 繰 越 金	2,283,401	4.8			
7 諸 収 入	50,611	0.1			
8 国 庫 支 出 金	6,425	0.0			
歳 入 合 計	47,298,487	100.0	歳 出 合 計	45,698,424	100.0

4 自主財源と依存財源の調

(令和7年度国民健康保険特別会計当初予算)

(単位：千円)

自 主 財 源		依 存 財 源	
国 民 健 康 保 険 税	6,631,242	保 険 給 付 費 等 交 付 金	37,526,966
一 部 負 担 金	2	一 般 会 計 繰 入 金	3,647,746
督 促 手 数 料	2,500		
証 明 手 数 料	1		
延 滞 金	24,001		
預 金 利 子	1		
第 三 者 納 付 金	33,001		
返 納 金	5,001		
雑 入	690		
繰 越 金	219,849		
計	6,916,288	計	41,174,712
歳 入 合 計	48,091,000		



5 国民健康保険税の状況（令和7年度）

項 目	説 明			
賦 課 期 日	4 月 1 日（年度途中に新たに国保加入した世帯については、資格を取得した日）			
納 期	[普通徴収] ・ 6 月 ・ 7 月 ・ 8 月 ・ 9 月 ・ 10 月 ・ 11 月 ・ 12 月 年10回 （第1期）（第2期）（第3期）（第4期）（第5期）（第6期）（第7期） ・ 1 月 ・ 2 月 ・ 3 月 注）納期限が金融機関の休業日の場合、 （第8期）（第9期）（第10期） 翌営業日が納期限  [特別徴収] ・ 4 月 ・ 6 月 ・ 8 月 ・ 10 月 ・ 12 月 ・ 2 月 年 6 回 注）年金より徴収			
賦 課	① 6月に年税額を決定し、10期に分けて徴収する。[普通徴収] ② 4、6、8月は仮徴収とし、10、12、2月に年税額の残りを徴収する。[特別徴収] ③ 賦課期日後納税義務が発生したものについては発生した月から、また、納税義務の消滅したものについては、その前月までの月割をもって賦課する。			
税 率 等	区 分	医 療 分	後 期 支 援 分	介 護 分
	① 所 得 割 額	8.65／100	2.49／100	2.50／100
	② 資 産 割 額			
	③ 均 等 割 額	26,500 円	7,700 円	8,700 円
	④ 平 等 割 額	25,700 円	6,900 円	5,900 円
	⑤ 賦 課 限 度 額	660,000 円	260,000 円	170,000 円

【参考】 税率・賦課限度額の変遷

年 度 区 分	令和5年度			令和6年度		
	医療分	支援分	介護分	医療分	支援分	介護分
所得割額	8.65／100	2.49／100	2.50／100	8.65／100	2.49／100	2.50／100
均等割額	26,500円	7,700円	8,700円	26,500円	7,700円	8,700円
平等割額	25,700円	6,900円	5,900円	25,700円	6,900円	5,900円
賦課限度額	650,000円	220,000円	170,000円	650,000円	240,000円	170,000円

6 国民健康保険税年度別決算状況

年 度	区 分	調 定 額		収 入 済 額		収入率 (%)	不納欠損額 (千円)	還付未済額 (千円)	収入未済額 (千円)
		(千円)	前年度比 (%)	(千円)	前年度比 (%)				
H30	現年課税分	8,211,835	97.4	7,764,607	97.4	94.6	524	9,937	456,641
	滞納繰越分	1,340,761	87.5	435,779	92.6	32.5	112,221	469	793,230
	計	<b>9,552,596</b>	<b>95.9</b>	<b>8,200,386</b>	<b>97.2</b>	<b>85.8</b>	<b>112,745</b>	<b>10,406</b>	<b>1,249,871</b>
R1	現年課税分	8,033,280	97.8	7,615,578	98.1	94.8	155	12,089	429,636
	滞納繰越分	1,208,378	90.1	351,208	80.6	29.1	139,780	379	717,769
	計	<b>9,241,658</b>	<b>96.7</b>	<b>7,966,786</b>	<b>97.2</b>	<b>86.2</b>	<b>139,935</b>	<b>12,468</b>	<b>1,147,405</b>
R2	現年課税分	7,949,184	99.0	7,602,984	99.8	95.6	408	10,738	356,530
	滞納繰越分	1,103,684	91.3	356,291	101.4	32.3	135,529	873	612,737
	計	<b>9,052,868</b>	<b>98.0</b>	<b>7,959,275</b>	<b>99.9</b>	<b>87.9</b>	<b>135,937</b>	<b>11,611</b>	<b>969,267</b>
R3	現年課税分	7,851,361	98.8	7,549,268	99.3	96.2	83	17,064	319,074
	滞納繰越分	931,591	84.4	318,395	89.4	34.2	102,176	463	511,483
	計	<b>8,782,952</b>	<b>97.0</b>	<b>7,867,663</b>	<b>98.8</b>	<b>89.6</b>	<b>102,259</b>	<b>17,527</b>	<b>830,557</b>
R4	現年課税分	7,506,401	95.6	7,240,316	95.9	96.5	520	20,204	285,769
	滞納繰越分	804,879	86.4	272,125	85.5	33.8	68,789	363	464,328
	計	<b>8,311,280</b>	<b>94.6</b>	<b>7,512,441</b>	<b>95.5</b>	<b>90.4</b>	<b>69,309</b>	<b>20,567</b>	<b>750,097</b>
R5	現年課税分	7,211,780	96.1	6,982,192	96.4	96.8	499	16,002	245,091
	滞納繰越分	727,942	90.4	251,232	92.3	34.5	93,859	679	383,530
	計	<b>7,939,722</b>	<b>95.5</b>	<b>7,233,424</b>	<b>96.3</b>	<b>91.1</b>	<b>94,358</b>	<b>16,681</b>	<b>628,621</b>
R6	現年課税分	7,049,700	97.8	6,798,515	97.4	96.4	170	21,039	272,054
	滞納繰越分	616,544	84.7	215,056	85.6	34.9	59,764	811	342,535
	計	<b>7,666,244</b>	<b>96.6</b>	<b>7,013,571</b>	<b>97.0</b>	<b>91.5</b>	<b>59,934</b>	<b>21,850</b>	<b>614,589</b>

7 国民健康保険税負担状況

(単位：円)

年 度 区 分		R2	R3	R4	R5	R6
予 算 額		7,281,614,000	6,668,797,000	7,208,938,000	5,362,884,000	5,507,603,000
調 定 額		7,949,183,900	7,851,361,300	7,506,400,800	7,211,780,000	7,048,700,400
収 入 額		7,602,984,097	7,549,268,361	7,240,316,757	6,982,192,828	6,798,514,722
被 保 険 者 数 ( 年 平 均 )		88,613 人	87,652 人	84,590 人	80,544 人	76,571 人
被 保 険 者 一 人 当 た り	予 算 額	82,173	76,083	85,222	66,583	71,928
	調 定 額	89,707	89,574	88,739	89,538	92,054
	収 入 額	85,800	86,128	85,593	86,688	88,787
世 帯 数 ( 年 平 均 )		58,249世帯	58,110世帯	56,952世帯	55,153世帯	53,256世帯
一 世 帯 当 た り	予 算 額	125,008	114,762	126,579	97,236	103,418
	調 定 額	136,469	135,112	131,802	130,760	132,355
	収 入 額	130,526	129,913	127,130	126,597	127,657

〔注〕現年度分

8 督促状発付状況

(単位：件)

年 度 区 分		R2	R3	R4	R5	R6
件 数		69,342	67,998	66,223	60,917	62,036

9 過誤納金還付状況（令和6年度）

（単位：件・円）

還付調定		還付済額						還付未済	
		計（A）＋（B）		支払済（A）		充当（B）			
件数	金額	件数	金額	件数	金額	件数	金額	件数	金額
14,885	133,805,080	12,228	109,077,517	11,216	101,431,774	1,012	7,645,743	2,906	24,727,563

〔注〕本税のみ

10 執行停止の状況

（単位：件・円）

区 分 \ 年 度	R2	R3	R4	R5	R6
件 数	19,662	10,298	10,965	7,232	7,772
金 額	187,350,311	106,204,441	111,024,781	68,038,706	83,033,065

11 不納欠損の状況

（単位：件・円）

区 分 \ 年 度	R2	R3	R4	R5	R6
件 数	11,358	9,048	5,837	8,599	5,103
金 額	135,937,560	102,259,143	69,308,683	94,357,801	60,015,668

1 令和7年度市税一覧表

税目		摘要		課税客	納税義務者	賦課期日	課税標準及び税率		申告期限	納期																								
市民税				・市内に住所を有する個人(均等割、所得割) ・市内に事務所、事業所又は家屋敷を有する個人で市内に住所を有しない者(均等割) ・市内に事務所又は事業所を有する法人(均等割、法人税割) ・市内に寮、宿泊所、クラブその他これらに類する施設(以下「寮等」という。)を有する法人で当該市内に事務所又は事業所を有しない者及び市内に事務所、事業所又は寮等を有する法人でない社団又は財団で代表者又は管理人の定めのあるもの(均等割) ・法人課税信託の引受けを行うことにより法人税を課される個人で市内に事務所又は事業所を有するもの(法人税割) ・市内に事務所又は事業所を有する法人でない社団又は財団で代表者又は管理人の定めがあり、かつ、収益事業を行うもの又は法人課税信託の引受けを行うもの(均等割・法人税割)		1月1日 (個人市民税に限る。)	税率 ・個人所得割 一律 6% ・個人均等割 3,000円 ・法人税割 8.4% (令和元年10月1日以後に開始する事業年度) ※但し、平成26年10月1日以後に開始する事業年度については、12. 1% ※但し、平成26年9月30日以前に開始する事業年度については、14. 7%		(個人) 個人申告書 3月15日 給与支払報告書 1月31日 (法人) 法人税申告期限と同一	(個人) ・普通徴収 第1期 6月15日～6月30日 第2期 8月15日～8月31日 第3期 10月15日～10月31日 第4期 翌年1月15日～1月31日 ・特別徴収 毎月徴収の翌月10日 (法人) 事業年度終了の日の翌日から2ヵ月以内 ※納期限が土、日曜日にあたる場合は、その翌々日または翌日が納期限となる																								
							<table><tr><th>資本金等の額</th><th>大分市内における従業者数</th><th>税率 円</th></tr><tr><td>50億円を超える</td><td>50人を超える</td><td>3,000,000</td></tr><tr><td>50億円を超え50億円以下</td><td>50人以下</td><td>410,000</td></tr><tr><td>10億円を超え50億円以下</td><td>50人を超える</td><td>1,750,000</td></tr><tr><td>50億円を超え1億円以下</td><td>50人以下</td><td>410,000</td></tr><tr><td>1億円を超え10億円以下</td><td>50人を超える</td><td>400,000</td></tr><tr><td>10億円を超え1千万円以下</td><td>50人以下</td><td>160,000</td></tr><tr><td>1千万円を超え1億円以下</td><td>50人を超える</td><td>150,000</td></tr><tr><td>1億円を超え1千万円以下</td><td>50人以下</td><td>130,000</td></tr><tr><td>1千万円以下</td><td>50人を超える</td><td>120,000</td></tr><tr><td>上記に掲げる法人以外の法人等</td><td></td><td>50,000</td></tr></table>				資本金等の額	大分市内における従業者数	税率 円	50億円を超える	50人を超える	3,000,000	50億円を超え50億円以下	50人以下	410,000	10億円を超え50億円以下	50人を超える	1,750,000	50億円を超え1億円以下	50人以下	410,000	1億円を超え10億円以下	50人を超える	400,000	10億円を超え1千万円以下	50人以下	160,000	1千万円を超え1億円以下	50人を超える	150,000
資本金等の額	大分市内における従業者数	税率 円																																
50億円を超える	50人を超える	3,000,000																																
50億円を超え50億円以下	50人以下	410,000																																
10億円を超え50億円以下	50人を超える	1,750,000																																
50億円を超え1億円以下	50人以下	410,000																																
1億円を超え10億円以下	50人を超える	400,000																																
10億円を超え1千万円以下	50人以下	160,000																																
1千万円を超え1億円以下	50人を超える	150,000																																
1億円を超え1千万円以下	50人以下	130,000																																
1千万円以下	50人を超える	120,000																																
上記に掲げる法人以外の法人等		50,000																																
固定資産税				土地 家屋 償却資産	固定資産の所有者	1月1日	<div>・課税標準 土地</div> <div>宅地の税負担の調整措置</div> <div>宅地に係る固定資産税は、評価額が急激に上昇した場合であっても、税負担の上昇は緩やかなものになるよう、課税標準額を徐々に是正する負担調整措置が講じられています。</div> <div>住宅用地の調整措置 (表1 住宅用地)</div> <div>○負担水準＝前年度の課税標準額/今年度の価格(×住宅特例(1/6または1/3)) 右記表1の区分に応じて今年度の課税標準額が求められます。</div> <div>住宅用地以外の調整措置</div> <div>○負担水準＝前年度の課税標準額/今年度の価格 右記表2の区分に応じて今年度の課税標準額が (表2 住宅用地以外) 求められます。</div> <div>農地に対する評価及び課税</div> <div>農地は「一般農地」と「市街化区域農地」に区分され、それぞれ異なる仕組みが採られています。</div> <div>一般農地</div> <div>一般農地は、市街化区域農地以外の農地(田及び畑)をいいます。評価方法は、農地の標準地を選定し、その価格から比準して求められます。 また、一般農地についても、負担水準の区分に応じたなだらかな税負担の調整措置が導入されています。(下図参照)</div> <div>市街化区域農地</div> <div>市街化区域農地は、市街化区域内の農地(田及び畑)をいいます。評価方法は、一般農地とは異なり、宅地等の評価額を基準として求めた価格から造成費を控除した価格によって評価します。 また、課税については、一般農地と同様の税負担の調整措置が適用されます。(右図参照)</div> <div>市街化区域農地の税負担の調整措置</div> <div>負担水準＝前年度課税標準額/今年度の価格×1/3 表の区分に応じて負担調整率が定められ、前年度の課税標準額に負担調整率を乗じて、今年度の課税標準額が求められます。</div> <div><table><tr><th colspan="2">農地</th></tr><tr><th>負担水準</th><th>税負担調整率</th></tr><tr><td>90%以上</td><td>1.025</td></tr><tr><td>80%以上 90%未満</td><td>1.05</td></tr><tr><td>70%以上 80%未満</td><td>1.075</td></tr><tr><td>70%未満</td><td>1.10</td></tr></table></div> <div>家屋 償却資産 ・税率 1.4/100 ・免税点 土地 300,000円 家屋 200,000円 償却資産 1,500,000円</div>		農地		負担水準	税負担調整率	90%以上	1.025	80%以上 90%未満	1.05	70%以上 80%未満	1.075	70%未満	1.10	償却資産 1月31日	第1期 4月15日～4月30日 第2期 7月15日～7月31日 第3期 9月15日～9月30日 第4期 12月15日～1月4日 ※納期限が土、日曜日にあたる場合は、その翌々日または翌日が納期限となる												
農地																																		
負担水準	税負担調整率																																	
90%以上	1.025																																	
80%以上 90%未満	1.05																																	
70%以上 80%未満	1.075																																	
70%未満	1.10																																	

申告期限・納期の末日が休日(土曜日、日曜日、国民の祝日等)に該当するときは、その休日の翌日が期限となります。

税目摘要		課 税 客 体	納 税 義 務 者	賦 課 期 日	課 税 標 準 及 び 税 率		申 告 期 限	納 期
交 付 金		交 付 金 国、地方公共団体の固定資産で貸付資産等	国、地方公共団体	前年3月31日	算定標準の $\frac{1.4}{100}$			毎年6月30日
軽自動車税	種別割 (令和元年度以前は軽自動車税)	原動機付自転車  軽 自 動 車  小型特殊自動車  二輪の小型自動車	軽自動車等の所有者  (売主が所有権を留保している場合には買主)	4月1日	税率	50cc以下 (特定小型含む) 2,000 円 125cc以下かつ 最高出力4.0kW以下 2,000 円 原動機付自転車 90cc以下 2,000 円 125cc以下 2,400 円 ミニカー 3,700 円 二輪のもの 3,600 円 三輪のもの 3,900 円 軽自動車 四輪乗用営業用 6,900 円 四輪乗用自家用 10,800 円 四輪貨物営業用 3,800 円 四輪貨物自家用 5,000 円 小型特殊自動車 農耕作業用のもの 2,400 円 その他のもの 5,900 円 二輪の小型自動車 6,000 円  ※三輪以上の軽自動車の税率は、新規検査（新車新規登録）や燃費性能などにより異なります。	・取得申告  所有者等となった日から15日以内  ・廃車申告 所有者等でなくなった日から30日以内	5月15日～ 5月31日
	環境性能割 (令和元年10月1日から)	三輪以上の軽自動車	三輪以上の軽自動車の取得者		課税標準は取得価格。税率は0%～2%		取得時	申告期限と同一
市 た ば こ 税		売渡し等に係る製造たばこ	製造たばこの製造者  特定販売業者  卸売販売業者		税率 1,000本につき6,552円		翌月 末日	申告期限と同一
特 別 土 地 保 有 税		土地の所有又は土地の取得 ※平成15年度以降は、税制改正により、課税停止となっている。	所有者又は取得者		・課税標準 土地の取得価額または修正取得価額 ・税率  保有分 $\frac{1.4}{100}$  取得分 $\frac{3}{100}$		保有分 その年の5月31日 取得分 その年の2月末日 8月31日  ※申告期限が土、日曜日にあたる場合は、その翌々日または翌日が申告期限となる。	申告期限と同一
入 湯 税		鉱泉浴場における入湯行為	入湯客		入湯客1人1日につき 150円		翌月 15日	申告期限と同一
事 業 所 税		事業所等において法人又は個人が行う事業	事業所等において事業を行う者		資 産 割 事業所床面積1㎡につき 600円 免税点・・・事業所床面積1,000㎡以下  従業者割 従業者給与総額の $\frac{0.25}{100}$ 免税点・・・従業者数100人以下		個人 翌年3月15日 法人 事業年度終了の日から2月以内	申告期限と同一
都 市 計 画 税		市街化区域内にある土地及び家屋	固定資産の所有者	1月1日	税率 $\frac{0.25}{100}$			固定資産税の納期と同一

2 市税税率の変せん

年度 税目			昭和 2 5	2 6										2 7						2 8																																																																																											
市 民 税	個 人	均等割	600円	500円										〃						〃																																																																																											
		所 得 割	所得税額の $\frac{18}{100}$	前年の課税総所得金額から所得税額を控除した金額の100分の20以内とし、 その逓増率は下表による。 <table><tr><td>課 税 総 所 得 金 額</td><td>税 率 %</td><td></td><td>税 率 %</td><td></td><td>税 率 %</td><td></td><td>税 率 %</td></tr><tr><td>2万円以下</td><td>5</td><td>12万円まで</td><td>10</td><td>20万円まで</td><td>15</td><td>28万1円以上</td><td>20</td></tr><tr><td>4万円まで</td><td>6</td><td>13万円まで</td><td>11</td><td>22万円まで</td><td>16</td><td></td><td></td></tr><tr><td>6万円まで</td><td>7</td><td>14万円まで</td><td>12</td><td>24万円まで</td><td>17</td><td></td><td></td></tr><tr><td>8万円まで</td><td>8</td><td>16万円まで</td><td>13</td><td>26万円まで</td><td>18</td><td></td><td></td></tr><tr><td>10万円まで</td><td>9</td><td>18万円まで</td><td>14</td><td>28万円まで</td><td>19</td><td></td><td></td></tr></table>										課 税 総 所 得 金 額	税 率 %		税 率 %		税 率 %		税 率 %	2万円以下	5	12万円まで	10	20万円まで	15	28万1円以上	20	4万円まで	6	13万円まで	11	22万円まで	16			6万円まで	7	14万円まで	12	24万円まで	17			8万円まで	8	16万円まで	13	26万円まで	18			10万円まで	9	18万円まで	14	28万円まで	19			前年の課税総所得金額（基礎控除のみをした金額）の 100分の10以内とし、逓増率は下表による。 <table><tr><td>課 税 総 所 得 金 額</td><td>税 率 %</td><td>控 除 額 円</td><td>課 税 総 所 得 金 額</td><td>税 率 %</td><td>控 除 額 円</td></tr><tr><td>5万円未満</td><td>4.4</td><td></td><td>20万円以上 50万円未満</td><td>10.0</td><td>5,700</td></tr><tr><td>5万円以上 8万円未満</td><td>5.5</td><td>550</td><td>50万円以上</td><td>10.0</td><td>5,700</td></tr><tr><td>8万円以上 10万円未満</td><td>6.6</td><td>1,430</td><td></td><td></td><td></td></tr><tr><td>10万円以上 12万円未満</td><td>7.7</td><td>2,530</td><td></td><td></td><td></td></tr><tr><td>12万円以上 15万円未満</td><td>8.8</td><td>3,850</td><td></td><td></td><td></td></tr><tr><td>15万円以上 20万円未満</td><td>9.9</td><td>5,500</td><td></td><td></td><td></td></tr></table>						課 税 総 所 得 金 額	税 率 %	控 除 額 円	課 税 総 所 得 金 額	税 率 %	控 除 額 円	5万円未満	4.4		20万円以上 50万円未満	10.0	5,700	5万円以上 8万円未満	5.5	550	50万円以上	10.0	5,700	8万円以上 10万円未満	6.6	1,430				10万円以上 12万円未満	7.7	2,530				12万円以上 15万円未満	8.8	3,850				15万円以上 20万円未満	9.9	5,500				〃	
														課 税 総 所 得 金 額	税 率 %		税 率 %		税 率 %		税 率 %																																																																																										
														2万円以下	5	12万円まで	10	20万円まで	15	28万1円以上	20																																																																																										
														4万円まで	6	13万円まで	11	22万円まで	16																																																																																												
														6万円まで	7	14万円まで	12	24万円まで	17																																																																																												
														8万円まで	8	16万円まで	13	26万円まで	18																																																																																												
														10万円まで	9	18万円まで	14	28万円まで	19																																																																																												
														課 税 総 所 得 金 額	税 率 %	控 除 額 円	課 税 総 所 得 金 額	税 率 %	控 除 額 円																																																																																												
	5万円未満	4.4		20万円以上 50万円未満	10.0	5,700																																																																																																									
5万円以上 8万円未満	5.5	550	50万円以上	10.0	5,700																																																																																																										
8万円以上 10万円未満	6.6	1,430																																																																																																													
10万円以上 12万円未満	7.7	2,530																																																																																																													
12万円以上 15万円未満	8.8	3,850																																																																																																													
15万円以上 20万円未満	9.9	5,500																																																																																																													
法 人	均 等 割	1,800円	〃										〃						〃																																																																																												
	法人税割	—	$\frac{15}{100}$										〃						〃																																																																																												
固 定 資 産 税			$\frac{1.6}{100}$	〃										〃						〃																																																																																											
自 転 車 税			自転車 $\left\{\begin{array}{l} 2 \text{ 輪} \\ \qquad 200\text{円} \\ 3 \text{ 輪} \\ \qquad 400\text{円} \end{array}\right.$	〃										自転車 $\left\{\begin{array}{l} 2 \text{ 輪} \\ \qquad 200\text{円} \\ \text{原動機付 } 2 \text{ 輪} \\ \qquad 500\text{円} \\ 3 \text{ 輪} \\ \qquad 400\text{円} \end{array}\right.$						自転車 $\left\{\begin{array}{l} 2 \text{ 輪} \\ \qquad 200\text{円} \\ \text{原動機付 } 2 \text{ 輪} \\ \qquad 500\text{円} \\ 3 \text{ 輪} \\ \qquad 400\text{円} \end{array}\right.$																																																																																											
荷 車 税			荷 車 $\left\{\begin{array}{l} \text{牛馬車} \\ \qquad 800\text{円} \\ \text{大車} \\ \qquad 400\text{円} \\ \text{小車・} \\ \text{リヤカー} \\ \qquad 200\text{円} \end{array}\right.$																			荷 車 $\left\{\begin{array}{l} \text{牛馬車 } 4 \text{ 輪} \\ \qquad \qquad 800\text{円} \\ \qquad \qquad 2 \text{ 輪} \\ \qquad \qquad 400\text{円} \\ \text{大車} \\ \qquad 400\text{円} \\ \text{小車・リヤカー} \\ \qquad 200\text{円} \end{array}\right.$						荷 車 $\left\{\begin{array}{l} \text{牛馬車 } 4 \text{ 輪（荷積面積} 2.01\text{m}^2\text{以上）} \\ \qquad \qquad \text{〃（〃 } 2.00\text{m}^2\text{以上）} \\ \text{牛馬車 } 2 \text{ 輪} \\ \qquad 400\text{円} \\ \text{大車} \\ \qquad 400\text{円} \\ \text{小車・リヤカー} \\ \qquad 200\text{円} \end{array}\right.$																																																																																			
市 た ば こ 消 費 税			—	—										—						—																																																																																											
電 気 ガ ス 税			$\frac{10}{100}$	〃										〃						〃																																																																																											
木 材 引 取 税			$\frac{5}{100}$	〃										〃						〃																																																																																											
特 別 土 地 保 有 税			—	—										—						—																																																																																											
都 市 計 画 税			—	—										—						—																																																																																											
入 湯 税			—	—										—						—																																																																																											

年 度			税 目		2 9	3 0	3 1	3 2	
市 民 税	個 人	均 等 割	400円		〃		〃	〃	
		所 得 割	(単純累進)		(単純累進)		〃	(超過累進)	
			課税総所得金額	税率%	課税総所得金額	税率%		課税総所得金額	税率%
			5万円まで	3.0	3万円まで	2.5		25万円 〃	4.7
			9万円 〃	3.3	5万円 〃	2.7		27万円 〃	4.9
			11万円 〃	3.7	7万円 〃	2.9		29万円 〃	5.1
			15万円 〃	4.1	9万円 〃	3.1		31万円 〃	5.3
			19万円 〃	4.5	11万円 〃	3.3		34万円 〃	5.6
			21万円 〃	5.2	13万円 〃	3.5		37万円 〃	5.9
			24万円 〃	6.0	15万円 〃	3.7		40万円 〃	6.2
	30万円 〃		6.7	17万円 〃	3.4	43万円 〃		6.5	
	30万1円以上	7.5	19万円 〃	4.1	46万円 〃	6.8			
		21万円 〃	4.3	50万円 〃	7.1				
		23万円 〃	4.5	50万1円以上	7.4				
法 人	均 等 割	2,500円		〃		〃	〃		
	法 人 税 割	$\frac{9}{100}$		$\frac{9.7}{100}$		〃	〃		
固 定 資 産 税			$\frac{1.5}{100}$		$\frac{1.4}{100}$		〃	〃	
自 転 車 荷 車 税			自 転 車 原動機付 2 輪 500円 〃 3 輪 700円 2 輪 200円 3 輪 400円 牛馬車 4 輪 (荷積面積2.01㎡以上) 800円 (荷積面積2.00㎡以上) 600円 牛馬車 2 輪 400円 大 車 400円 小車・リヤカー 200円 自転車税と荷車税が統合された。 月割課税制度創設		自 転 車 原動機付 2 輪 50cc以下 500円 90cc以下 800円 125cc以下 1,000円 2 輪 200円 3 輪 400円 荷車は前年に同じ		〃	〃	
市 た ば こ 消 費 税			$\frac{10}{115}$		—		$\frac{9}{100}$	〃	
電 気 ガ ス 税			〃		〃		〃	〃	
木 材 引 取 税			〃		〃		〃	$\frac{4}{100}$	
特 別 土 地 保 有 税			—		—		—	—	
都 市 計 画 税			—		—		—	$\frac{0.1}{100}$	
入 湯 税			—		—		—	—	



年 度			3 3	3 4	3 5	3 6				
税 目										
市 民 税	個 人	均 等 割	〃	〃	〃	〃				
		所 得 割	〃	〃	〃	〃				
						課税総所得金額	税率 %	課税総所得金額	税率 %	
						3 万円以下の金額	2.0	120 万円を超える金額	7.5	
						3 万円を超える金額	2.8	200 万円	〃	8.2
						8 万円	〃	300 万円	〃	9.0
						15 万円	〃			
						30 万円	〃			
						50 万円	〃			
	80 万円	〃								
法 人	均 等 割	〃	〃	〃	〃					
	法 人 税 割	〃	〃	〃	〃					
固 定 資 産 税			〃	〃	〃	〃				
軽 自 動 車 税	原動機付自転車		50cc以下 500円 90cc以下 800円 120cc以下 1,000円	〃	原動機付自転車	50cc以下 500円 90cc以下 800円 120cc以下 1,000円				
	軽自動車		1,500円		側車付軽自動車 三輪、四輪、軽自動車	2,500円				
	二輪の小型自動車		2,500円		その他	1,500円				
					二輪の小型自動車	2,500円				
				軽自動車	二輪 1,500円 三輪 2,500円 四輪 乗用 3,000円 貨物 2,500円					
				二輪の小型自動車	2,500円					
市 た ば こ 消 費 税			$\frac{11}{100}$	〃	〃	〃				
電 気 ガ ス 税			〃	〃	〃	〃				
木 材 引 取 税			$\frac{2}{100}$	〃	〃	〃				
特 別 土 地 保 有 税			—	—	—	—				
都 市 計 画 税			〃	〃	〃	$\frac{0.2}{100}$				
入 湯 税			1 人 1 日 2 0 円	〃	〃	〃				

年 度			3 7		3 8		3 9		4 0			
市 民 税	個 人	均 等 割	〃		〃		〃		〃			
		所 得 割	〃			課税総所得金額		税率%	課税総所得金額		税率%	
				3 万円以下の金額		2. 0	10 万円以下の金額		2	15 万円以下の金額		2
				3 万円を超え 8 万円まで		2. 8	10 万円を超え 20 万円まで		3	15 万円を超える金額		3
				8 万円 〃 15 万円 〃		3. 5	20 万円 〃 50 万円 〃		4	40 万円 〃		4
				15 万円 〃 30 万円 〃		4. 3	50 万円 〃 100 万円 〃		5	70 万円 〃		5
				30 万円 〃 50 万円 〃		5. 1	100 万円 〃 150 万円 〃		6	100 万円 〃		6
				50 万円 〃 80 万円 〃		6. 0	150 万円 〃 250 万円 〃		7	150 万円 〃		7
				80 万円 〃 120 万円 〃		6. 7	250 万円 〃 400 万円 〃		8	250 万円 〃		8
				120 万円 〃 200 万円 〃		7. 5	400 万円 〃 600 万円 〃		9	400 万円 〃		9
				200 万円 〃 300 万円 〃		8. 2	600 万円 〃 1000 万円 〃		10	600 万円 〃		10
				300 万円を超える金額		9. 0	1000 万円 〃 2000 万円 〃		11	1000 万円 〃		11
							2000 万円 〃 3000 万円 〃		12	2000 万円 〃		12
				3000 万円 〃 5000 万円 〃		13	3000 万円 〃		13			
				5000 万円を超える金額		14	5000 万円 〃		14			
法 人	均 等 割	〃		〃		1, 800円		〃				
	法 人 税 割	〃		〃		〃		$\frac{10. 1}{100}$				
固 定 資 産 税			〃		〃		〃		〃			
軽 自 動 車 税			〃		原動機付自転車 50cc以下 500円 90cc以下 800円 125cc以下 1, 000円  小型特殊自動車 農耕作業用 1, 000円 その他のもの 3, 000円  二輪の小型自動車 2, 500円  軽自動車 二輪 1, 500円 三輪 2, 500円 四輪貨物 2, 500円 四輪乗用 3, 000円		〃		原動機付自転車 50cc以下 500円 90cc以下 800円 125cc以下 1, 000円  小型特殊自動車 農耕作業用 1, 000円 その他のもの 3, 000円  二輪の小型自動車 2, 500円  軽自動車 二輪 1, 500円 三輪 2, 500円 四輪貨物 2, 500円 四輪乗用 4, 500円			
市 た ば こ 消 費 税			$\frac{12}{100}$		$\frac{13. 4}{100}$		$\frac{15}{100}$		〃			
電 気 ガ ス 税			$\frac{9}{100}$		$\frac{8}{100}$		$\frac{7}{100}$		〃			
木 材 引 取 税			〃		〃		〃		〃			
特 別 土 地 保 有 税			—		—		—		—			
都 市 計 画 税			〃		〃		〃		〃			
入 湯 税			〃		〃		〃		〃			

年 度			4 1	4 2	4 3	4 4	4 5	4 6	4 7	4 8																												
市 民 税	均 等 割		〃	〃	〃	〃	〃	〃	〃	〃																												
		所 得 割									<table><tr><td>課 税 総 所 得 金 額</td><td>税率%</td></tr><tr><td>30万円 以下の金額</td><td>2</td></tr><tr><td>30万円 を越える金額</td><td>3</td></tr><tr><td>50万円 〃</td><td>4</td></tr><tr><td>80万円 〃</td><td>5</td></tr><tr><td>110万円 〃</td><td>6</td></tr><tr><td>150万円 〃</td><td>7</td></tr><tr><td>250万円 〃</td><td>8</td></tr><tr><td>400万円 〃</td><td>9</td></tr><tr><td>600万円 〃</td><td>10</td></tr><tr><td>1,000万円 〃</td><td>11</td></tr><tr><td>2,000万円 〃</td><td>12</td></tr><tr><td>3,000万円 〃</td><td>13</td></tr><tr><td>5,000万円 〃</td><td>14</td></tr></table>	課 税 総 所 得 金 額	税率%	30万円 以下の金額	2	30万円 を越える金額	3	50万円 〃	4	80万円 〃	5	110万円 〃	6	150万円 〃	7	250万円 〃	8	400万円 〃	9	600万円 〃	10	1,000万円 〃	11	2,000万円 〃	12	3,000万円 〃	13	5,000万円 〃
	課 税 総 所 得 金 額		税率%																																			
	30万円 以下の金額		2																																			
	30万円 を越える金額		3																																			
	50万円 〃		4																																			
80万円 〃	5																																					
110万円 〃	6																																					
150万円 〃	7																																					
250万円 〃	8																																					
400万円 〃	9																																					
600万円 〃	10																																					
1,000万円 〃	11																																					
2,000万円 〃	12																																					
3,000万円 〃	13																																					
5,000万円 〃	14																																					
法 人	均 等 割	〃	資本金1,000万円を超える法人及び相互会社4,000円 その他の法人等 2,500円	〃	〃	〃	〃	〃	〃																													
	法 人 税 割	$\frac{10.4}{100}$ (12月1日以降 $\frac{10.7}{100}$ )	$\frac{10.7}{100}$	〃	〃	〃	〃	〃	〃																													
固 定 資 産 税		〃	〃	〃	〃	〃	〃	〃	〃																													
軽 自 動 車 税		〃	〃	〃 <div>月割課税廃止 〔 原動機付自転車 小型特殊自転車 (農耕用) 〕</div>	〃	〃	〃	〃	〃																													
市 た ば こ 消 費 税		〃	$\frac{18.1}{100}$	〃	〃	〃	〃	〃	〃																													
電 気 ガ ス 税		〃	〃	〃	〃	〃	〃	〃	$\frac{7}{100}$ (10月 1 日以降 $\frac{6}{100}$ )																													
木 材 引 取 税		〃	〃	〃	〃	〃	〃	〃	〃																													
特 別 土 地 保 有 税		—	—	—	—	—	—	—	保有分 $\frac{1.4}{100}$ 取得分 $\frac{3}{100}$																													
都 市 計 画 税		〃	〃	〃	〃	〃	〃	〃	〃																													
入 湯 税		〃	〃	〃	〃	〃	1 人 1 日 40円	〃	〃																													

年 度			税 目		4 9	5 0	5 1	5 2	5 3	
市 民 税	個 人	均 等 割			〃	〃	1, 200円	〃	〃	
		所 得 割			〃	〃	〃	〃	〃	
	法 人	均 等 割			〃	〃	・ 資本金 1 億円を超えかつ従業者数100人を超える法人 24, 000円  ・ 資本金 1 億円を超える法人又は資本金が 1 千万円を超え 1 億円以下の法人 12, 000円  ・ その他の法人等 7, 200円	・ 資本金1億円を超えかつ従業者数100人を超える法人 80, 000円 ・ 資本金1億円を超える法人又は資本金が1千万円を超え1億円以下の法人 24, 000円 ・ その他の法人等 8, 000円	・ 資本金50億円を超えかつ従業者数が100人を超える法人 800, 000円 ・ 資本金10億円を超え50億円以下で従業者数が100人を超える法人 400, 000円 ・ 資本金10億円を超え、従業者数100人以下及び資本金1億円を超え10億円以下で従業者数100人超の法人 80, 000円 ・ 資本金1億円を超え10億円以下で従業者数100人以下及び資本金1, 000万円を越え1億円以下の法人 24, 000円 ・ その他の法人等 8, 000円	
		法 人 税 割			$\frac{14.5}{100}$	〃	〃	〃	〃	〃
固 定 資 産 税					〃	〃	〃	〃	〃	
軽 自 動 車 税					〃	〃	原動機付自転車 ┌ 50cc以下 650円 ┌ 90cc以下 1, 000円 └ 125cc以下 1, 300円  軽自動車 ┌ 二輪 2, 000円 ┌ 三輪 2, 600円 └ 四輪乗用 営業用 5, 290円 └ 〃 自家用 5, 900円 └ 四輪貨物 営業用 2, 900円 └ 〃 自家用 3, 300円  小型特殊自動車 ┌ 農耕作業用 1, 300円 └ その他のもの 3, 900円  二輪の小型自動車 3, 300円	〃	〃	〃
市 た ば こ 消 費 税					〃	〃	〃	〃	〃	
電 気 ガ ス 税					$\frac{6}{100}$ → $\frac{5}{100}$	$\frac{5}{100}$	〃	〃	〃	
ガ ス 税					$\frac{6}{100}$ → $\frac{5}{100}$ → $\frac{4}{100}$	$\frac{3}{100}$	$\frac{2}{100}$	〃	〃	
木 材 引 取 税					〃	〃	〃	〃	〃	
特 別 土 地 保 有 税					〃	〃	〃	〃	〃	
都 市 計 画 税					〃	〃	〃	〃	$\frac{0.25}{100}$	
入 湯 税					〃	1 人 1 日 100円	〃	1 人 1 日 150円	〃	
事 業 所 税					—	—	事業に係る事業所税 資産割 床面積 1 ㎡につき 300円 従業者割 従業者給与総額 × $\frac{0.25}{100}$  新増設に係る事業所税 床面積 1 ㎡につき 5, 000円	〃	〃	

年 度			5 4		5 5		5 6		5 7		5 8																										
市 民 税	個 人	均 等 割	〃		1, 500円		〃		〃		〃																										
		所得割	〃	課税総所得金額		税率%	〃	〃	〃																												
				30万円 以下の金額		2																															
				30万円 を超える金額		3																															
				45万円		〃				4																											
				70万円		〃				5																											
				100万円		〃				6																											
				130万円		〃				7																											
				230万円		〃				8																											
				370万円		〃				9																											
570万円				〃	10																																
950万円				〃	11																																
1, 900万円				〃	12																																
2, 900万円		〃	13																																		
4, 900万円		〃	14																																		
税 人	法 人	均等割	〃		〃		〃		〃		<table><tr><th>資本等の種類</th><th>従業者数</th><th>50人以下</th><th>50人を超える</th></tr><tr><td>50億円を超える法人</td><td></td><td>160, 000</td><td>1, 200, 000</td></tr><tr><td>10億円を越え50億円以下の法人</td><td></td><td>160, 000</td><td>700, 000</td></tr><tr><td>1億円を越え10億円以下の法人</td><td></td><td>60, 000</td><td>160, 000</td></tr><tr><td>1千万円を超え1億円以下の法人</td><td></td><td>48, 000</td><td>60, 000</td></tr><tr><td>1千万円以下の法人等</td><td></td><td>16, 000</td><td>80, 000</td></tr></table>		資本等の種類	従業者数	50人以下	50人を超える	50億円を超える法人		160, 000	1, 200, 000	10億円を越え50億円以下の法人		160, 000	700, 000	1億円を越え10億円以下の法人		60, 000	160, 000	1千万円を超え1億円以下の法人		48, 000	60, 000	1千万円以下の法人等		16, 000	80, 000	
		資本等の種類	従業者数	50人以下	50人を超える																																
50億円を超える法人		160, 000	1, 200, 000																																		
10億円を越え50億円以下の法人		160, 000	700, 000																																		
1億円を越え10億円以下の法人		60, 000	160, 000																																		
1千万円を超え1億円以下の法人		48, 000	60, 000																																		
1千万円以下の法人等		16, 000	80, 000																																		
法人税割	〃		〃		$\frac{14.5}{100}$ （8月1日以降 $\frac{14.7}{100}$ ）		〃		〃																												
固 定 資 産 税			〃		〃		〃		〃		〃																										
軽 自 動 車 税			原動機付自転車	<table><tr><td>50cc以下</td><td>700円</td></tr><tr><td>90cc以下</td><td>1, 100円</td></tr><tr><td>125cc以下</td><td>1, 450円</td></tr></table> 軽自動車	50cc以下	700円	90cc以下	1, 100円	125cc以下	1, 450円	<table><tr><td>二輪</td><td>2, 200円</td></tr><tr><td>三輪</td><td>2, 850円</td></tr><tr><td>四輪乗用 営業用</td><td>5, 200円</td></tr><tr><td>〃 自家用</td><td>6, 500円</td></tr><tr><td>四輪貨物 営業用</td><td>2, 900円</td></tr><tr><td>〃 自家用</td><td>3, 650円</td></tr></table> 小型特殊自動車	二輪	2, 200円	三輪	2, 850円	四輪乗用 営業用	5, 200円	〃 自家用	6, 500円	四輪貨物 営業用	2, 900円	〃 自家用	3, 650円	<table><tr><td>農耕作業用</td><td>1, 450円</td></tr><tr><td>その他のもの</td><td>4, 300円</td></tr></table> 二輪の小型自動車	農耕作業用	1, 450円	その他のもの	4, 300円	3, 650円	〃		月割課税廃止		〃		〃	
50cc以下	700円																																				
90cc以下	1, 100円																																				
125cc以下	1, 450円																																				
二輪	2, 200円																																				
三輪	2, 850円																																				
四輪乗用 営業用	5, 200円																																				
〃 自家用	6, 500円																																				
四輪貨物 営業用	2, 900円																																				
〃 自家用	3, 650円																																				
農耕作業用	1, 450円																																				
その他のもの	4, 300円																																				
							四輪の軽自動車		二輪の小型自動車		小型特殊自動車																										
							(その他のもの)																														
市 た ば こ 消 費 税			〃		〃		〃		〃		〃																										
電 気 ガ ス 税			〃		〃		〃		〃		〃																										
ガ ス 税			〃		〃		〃		〃		〃																										
木 材 引 取 税			〃		〃		〃		〃		〃																										
特 別 土 地 保 有 税			〃		〃		〃		〃		〃																										
都 市 計 画 税			〃		〃		〃		〃		〃																										
入 湯 税			〃		〃		〃		〃		〃																										
事 業 所 税			〃		事業に係る事業所税		資産割 床面積 1 ㎡につき500円		〃		〃																										
					従業者割 従業者給与総額×		$\frac{0.25}{100}$		〃		〃																										
					新增設に係る事業所税		床面積 1 ㎡につき6, 000円																														

年 度			5 9			6 0			6 1		6 2	6 3		平成元	
税 目			5 9			6 0			6 1		6 2	6 3		平成元	
市 民 税	個 人	均 等 割	〃			2, 0 0 0円			〃		〃	〃		〃	
		所得割	〃			課税総所得金額		税率%		〃	〃	課税総所得金額		税率%	
						20万円以下の金額		2.5				60万円 以 下 の 金 額		3	
						20万円を超える金額		3				60万円 を超える金額		5	
						45万円 〃		4				130万円 〃		7	
	法 人	均等割	10 億 円 を 超 え 50 億 円 以 下 の 法 人			70万円 〃		5		〃	〃	260万円 〃		8	
						95万円 〃		6				460万円 〃		10	
						120万円 〃		7				950万円 〃		11	
						220万円 〃		8				1,900万円 〃		12	
		法人税割	〃			〃			〃		〃	〃		〃	
固 定 資 産 税			〃			〃			〃		〃	〃		〃	
軽 自 動 車 税			原動機付自転車 50cc以下 1,000円 90cc以下 1,200円 125cc以下 1,600円 軽自動車 二輪 2,400円 三輪 3,100円 四輪乗用 営業用 5,500円 〃 自家用 7,200円 四輪貨物 営業用 3,000円 〃 自家用 4,000円 小型特殊自動車 農耕作業用 1,600円 その他のもの 4,700円 二輪の小型自動車 4,000円			原動機付自転車 50cc以下 1,000円 90cc以下 1,200円 125cc以下 1,600円 ミニカー 2,500円 軽自動車 二輪 2,400円 三輪 3,100円 四輪乗用 営業用 5,500円 〃 自家用 7,200円 四輪貨物 営業用 3,000円 〃 自家用 4,000円 小型特殊自動車 農耕作業用 1,600円 その他のもの 4,700円 二輪の小型自動車 4,000円			〃		〃	〃		〃	
市 た ば こ 消 費 税			〃			従価割 100分の14.3 従量割 1,000本につき350円			従価割 100分の14.3 従量割 1,000本につき640円		〃	〃		市 た ば こ 税 1,000本につき1,980円 (旧 3 級品948円)	
電 気 ガ ス 税			〃			〃			〃		〃	〃		廃 止	
ガ ス 税			〃			〃			〃		〃	〃		廃 止	
木 材 引 取 税			〃			〃			〃		〃	〃		廃 止	
特 別 土 地 保 有 税			〃			〃			〃		〃	〃		〃	
都 市 計 画 税			〃			〃			〃		〃	〃		〃	
入 湯 税			〃			〃			〃		〃	〃		〃	
事 業 所 税			〃			〃			事業に係る事業所税 資産割 床面積 1 ㎡につき600円 従業者割 従業者給与総額× $\frac{0.25}{100}$ 新増設に係る事業所税 床面積 1 ㎡につき6,000円		〃	〃		〃	

年 度 税 目			2	3	4	5	6	7	8	9	10	11	12																																
市 民 税	個 人	均 等 割	〃	〃	〃	〃	〃	〃	2,500円	〃	〃	〃	〃																																
		所得割	〃	<table><tr><td>課税総所得金額</td><td>税率%</td></tr><tr><td>160万円 以下 の 金 額</td><td>3</td></tr><tr><td>160万円 を超える金額</td><td>8</td></tr><tr><td>550万円 を超える金額</td><td>11</td></tr></table>	課税総所得金額	税率%	160万円 以下 の 金 額	3	160万円 を超える金額	8	550万円 を超える金額	11	〃	〃	〃	<table><tr><td>課税総所得金額</td><td>税率%</td></tr><tr><td>200万円 以下 の 金 額</td><td>3</td></tr><tr><td>200万円 を超える金額</td><td>8</td></tr><tr><td>700万円 を超える金額</td><td>11</td></tr></table>	課税総所得金額	税率%	200万円 以下 の 金 額	3	200万円 を超える金額	8	700万円 を超える金額	11	〃	<table><tr><td>課税総所得金額</td><td>税率%</td></tr><tr><td>200万円 以下 の 金 額</td><td>3</td></tr><tr><td>200万円 を超える金額</td><td>8</td></tr><tr><td>700万円 を超える金額</td><td>12</td></tr></table>	課税総所得金額	税率%	200万円 以下 の 金 額	3	200万円 を超える金額	8	700万円 を超える金額	12	〃	<table><tr><td>課税総所得金額</td><td>税率%</td></tr><tr><td>200万円 以下 の 金 額</td><td>3</td></tr><tr><td>200万円 を超える金額</td><td>8</td></tr><tr><td>700万円 を超える金額</td><td>10</td></tr></table>	課税総所得金額	税率%	200万円 以下 の 金 額	3	200万円 を超える金額	8	700万円 を超える金額	10	〃
				課税総所得金額	税率%																																								
				160万円 以下 の 金 額	3																																								
	160万円 を超える金額			8																																									
	550万円 を超える金額	11																																											
課税総所得金額	税率%																																												
200万円 以下 の 金 額	3																																												
200万円 を超える金額	8																																												
700万円 を超える金額	11																																												
課税総所得金額	税率%																																												
200万円 以下 の 金 額	3																																												
200万円 を超える金額	8																																												
700万円 を超える金額	12																																												
課税総所得金額	税率%																																												
200万円 以下 の 金 額	3																																												
200万円 を超える金額	8																																												
700万円 を超える金額	10																																												
法 人	均等割	〃	〃	〃	〃	<table><tr><td>従業員数 資本等の金額</td><td>50人以下</td><td>50 人 を 超 え る</td></tr><tr><td>50億円を超える法人</td><td>410,000</td><td>3,000,000</td></tr><tr><td>10 億 円 を 超 え 50 億円以下の法人</td><td>410,000</td><td>1,750,000</td></tr><tr><td>1 億 円 を 超 え 10 億円以下の法人</td><td>160,000</td><td>400,000</td></tr><tr><td>1 千 万 円 を 超 え 1 億円以下の法人</td><td>130,000</td><td>150,000</td></tr><tr><td>1 千 万 円 以 下 の 法 人 等</td><td>50,000</td><td>120,000</td></tr><tr><td>上 記 以 外 の 法 人 等</td><td>50,000</td><td>50,000</td></tr></table>	従業員数 資本等の金額	50人以下	50 人 を 超 え る	50億円を超える法人	410,000	3,000,000	10 億 円 を 超 え 50 億円以下の法人	410,000	1,750,000	1 億 円 を 超 え 10 億円以下の法人	160,000	400,000	1 千 万 円 を 超 え 1 億円以下の法人	130,000	150,000	1 千 万 円 以 下 の 法 人 等	50,000	120,000	上 記 以 外 の 法 人 等	50,000	50,000	〃	〃	〃	〃	〃	〃												
						従業員数 資本等の金額	50人以下	50 人 を 超 え る																																					
						50億円を超える法人	410,000	3,000,000																																					
						10 億 円 を 超 え 50 億円以下の法人	410,000	1,750,000																																					
						1 億 円 を 超 え 10 億円以下の法人	160,000	400,000																																					
1 千 万 円 を 超 え 1 億円以下の法人						130,000	150,000																																						
1 千 万 円 以 下 の 法 人 等	50,000	120,000																																											
上 記 以 外 の 法 人 等	50,000	50,000																																											
法人税割	〃	〃	〃	〃	〃	〃	〃	〃	〃	〃	〃	〃	〃																																
固 定 資 産 税			〃	〃	〃	〃	〃	〃	〃	〃	〃	〃	〃																																
軽 自 動 車 税			〃	〃	〃	〃	〃	〃	〃	〃	〃	〃	〃																																
市 た ば こ 税			〃	〃	〃	〃	〃	〃	〃	1,000本につき2,434円 （旧 3 級品1,155円）	〃	1,000本につき2,668円 旧 3 級品1,266円 (H11.5.1より)	〃																																
特 別 土 地 保 有 税			〃	〃	〃	〃	〃	〃	〃	〃	〃	〃	〃																																
都 市 計 画 税			〃	〃	〃	〃	〃	〃	〃	〃	〃	〃	〃																																
入 湯 税			〃	〃	〃	〃	〃	〃	〃	〃	〃	〃	〃																																
事 業 所 税			〃	〃	〃	〃	〃	〃	〃	〃	〃	〃	〃																																

年 度 税 目			13	14	15	16	17	18	19	20	21	22	23	24	25	26	27
市 民 税	個 人	均 等 割	〃	〃	〃	3,000円	〃	〃	〃	〃	〃	〃	〃	〃	〃	3,500円	〃
		所得割	〃	〃	〃	〃	〃	〃	一律6％	〃	〃	〃	〃	〃	〃	〃	〃
	法 人	均等割	〃	〃	〃	〃	〃	〃	〃	〃	〃	〃	〃	〃	〃	〃	〃
			〃	〃	〃	〃	〃										
		法人税割	〃	〃	〃	〃	〃	〃	〃	〃	〃	〃	〃	〃	$\frac{14.7}{100} \left[ \begin{array}{l} 10月1日以後開 \\ 始する事業年度 \\ 分から \end{array} \right. \frac{12.1}{100} \left. \right]$	$\frac{12.1}{100}$	
	固 定 資 産 税			〃	〃	〃	〃	〃	〃	〃	〃	〃	〃	〃	〃	〃	〃
軽 自 動 車 税			〃	〃	〃	〃	〃	〃	〃	〃	〃	〃	〃	〃	〃	〃	〃
市 た ば こ 税			〃	〃	1,000本につき2,977円 旧 3 級品1,412円 (H15. 7. 1から)	〃	〃	1,000本につき3,298円 旧 3 級品1,564円 (H18. 7. 1から)	〃	〃	〃	1,000本につき4,618円 旧 3 級品2,190円 (H22. 10. 1から)	〃	〃	1,000本につき5,262円 旧 3 級品2,495円 (H25. 4. 1から)	〃	〃
特 別 土 地 保 有 税			〃	〃	当分の間、課税停止	〃	〃	〃	〃	〃	〃	〃	〃	〃	〃	〃	〃
都 市 計 画 税			〃	〃	〃	〃	〃	〃	〃	〃	〃	〃	〃	〃	〃	〃	〃
入 湯 税			〃	〃	〃	〃	〃	〃	〃	〃	〃	〃	〃	〃	〃	〃	〃
事 業 所 税			〃	〃	新增設に係る事業所税廃止	〃	〃	〃	〃	〃	〃	〃	〃	〃	〃	〃	〃



[illegible]