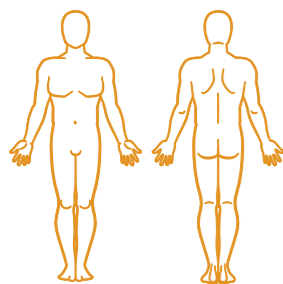


柔道整復師(整骨院・接骨院)等の 施術を受けられる人へ

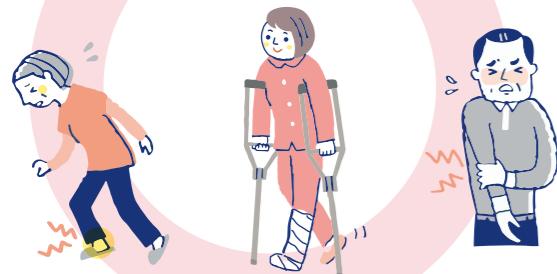


整骨院や接骨院には、国民健康保険が使える場合と使えない場合があることをご存じでしょうか。単なるマッサージ代わりの利用では国民健康保険は使えません。全額自己負担になりますので、ご注意ください。
施術を受ける際は、「いつ」「どこで」「何をして」「どんな症状がある」のか施術者へ正確にきちんと伝えましょう。不明な点は施術所窓口でお尋ねください。

☎ 国保年金課 ☎537-5735

国民健康保険が使える場合

- 急性の外傷性の打撲、ねんざ、挫傷(肉離れを含む)
- 骨折・脱臼の応急処置
※応急処置後に施術を受ける場合や、応急処置以外で骨折、脱臼の施術を受ける場合は、あらかじめ医師の同意(口頭での同意可)が必要です。
- 骨、筋肉、関節のけがや痛みで、その負傷原因がはっきりしているとき



〈 整骨院・接骨院にかかるときの注意点 〉

- 領収書は必ずもらって保管しておきましょう。
※治療の内容について、支払事務の都合により、受療月から数カ月後に国保よりお尋ねすることがあります。
整骨院・接骨院にかかったときは、負傷部位や施術内容などの記録、領収書を保管し、国保から問い合わせがありましたら、ご自身で回答できるようご協力をお願いします。
- 「療養費支給申請書」の内容を確認し、委任状欄への署名は自分で書きましょう。
ご自身(患者)が柔道整復師に国保への療養給付費の請求を委任するための書類です。
白紙の用紙に署名してしまうのは、間違いにつながる恐れがありますので、
1. 負傷の原因 2. 施術を受けた回数 3. 自己負担額 4. 施術内容に誤りがないか、よく確認して、必ずご自身で署名しましょう。
※受領委任払い…柔道整復師が地方厚生局長と「受領委任払い」の協定を結んでいれば、窓口で一部負担金を支払うだけで施術が受けられ、現在多くの施術所でされています。

国民健康保険が使えない場合

- ×疲労性、慢性的な要因からくる肩こり・筋肉疲労
 - 日常生活による疲れ・肩こり・腰痛
 - スポーツなどによる筋肉疲労
 - 神経痛・リウマチ・五十肩・慢性関節炎などからくる痛み、こり
- ×慢性病や症状の改善のみられない長期の施術
 - 長期間、施術を受けても快方に向かわないときは、内臓的な要因も考えられますので、一度医師の診察を受けましょう。
- ×労災保険が適用となる仕事や通勤途上での負傷
- ×保険医療機関で同じ負傷等で治療中のもの(医師の同意がない場合)
- ×他の施術所で同じ負傷等で治療中のもの
 - 病院、診療所、他の施術所において同じ負傷で治療中のものは、施術を受けても国民健康保険の対象になりません。

衛生管理者試験受験準備講習会

	講習日	時間
二種	6月29日(火)~30日(水)	午前8時30分~午後4時30分
一種	7月3日(土)~4日(日) 8月23日(月)~24日(火)	

- その他・場所・☎ 受講料や申込方法など詳しくは、県労働基準協会(由布市挾間町 ☎583-4686)へ。

「放送大学」10月入学生募集

- 出願期間:①8月31日(火)まで ②9月1日(水)~14日(火)
- その他・☎ 詳しくは、放送大学大分学習センター(☎0977-67-1191)へ。

シルバー人材センターの会員になりませんか

働く意欲のあるおむね60歳以上の人を募集しています。店舗の商品管理、施設利用者の送迎、商品の配送、駐車場管理、家事援助、剪定、草刈り、草取りなどの仕事を提供します。
※毎月10日・20日に入会説明会を開催します。
☎ シルバー人材センター(☎538-5575)

08 善意の泉 敬称略

善意の寄付が相次いでおります。お礼申し上げます。
◎市へ
■株式会社平和建設
■HOKO株式会社
■ふるさと大分市応援寄附金(ふるさと納税)へ寄付していただいた人の氏名等は、市ホームページに掲載しています。
◎社会福祉協議会へ
■東大道一丁目老人クラブいちの会
■香典返し寄付
■大分地区 薬師寺郁雄(花高松)/今川勇(新貝)
■鶴崎地区 高橋利夫(家島)
■大在地区 狭間雅之(竹下)/狭間真理子(横塚)
■坂ノ市地区 伊東アサエ(屋山)
■大南地区 山崎章生(上戸次)/赤峰英昭(宮尾)/佐藤恭子(中戸次)/坂本哲朗(中戸次)/猿渡壽子(ひばりヶ丘)
■種田地区 池辺賢一(田原)/渡辺清(木ノ上)/後藤恵美子(口戸)
■野津原地区 井上桂子(野津原)
以上4月28日受付分まで

裂き織り教室「コースター作り」

- 日時:7月9日・23日、8月27日、9月10日・24日(金曜日) 午前10時~正午、午後1時~3時
- 場所:ライフパル(府内町三丁目)
- 定員:各5人(先着順)
- 受講料:400円
- 申込み・☎ 電話で、裂き織りの会 小野(☎090-9582-2838)へ。

里親カフェ参加者募集

- 日時:7月13日(火) 午前10時~正午
- 場所:大分西部公民館 研修室2
- 内容:里親制度の説明と里親体験談発表
- その他:1歳以上就学前の託児あり。(利用料:子ども1人につき200円)
- 申込み・☎ 電話で、7月2日(金)までに県中央児童相談所(☎544-2016)へ。

介護に関する入門的研修受講者募集

- 日時:7月31日(土)、8月7日(土)・22日(日)・28日(土) 午前9時~午後4時10分
- 場所:県総合社会福祉会館(大津町二丁目)
- 対象:介護に興味・関心がある人、介護の仕事がしたい人など
※全4日間受講する必要があります。
- 定員:20人(多数時は抽選)
- 申込期限:7月16日(金)
- その他・☎ 研修内容や申込方法など詳しくは、県介護福祉社会ホームページをご覧ください。同会(☎551-6555)へ。

消防設備士試験

- 日時:8月15日(日) 午前10時~
- 場所:大分大学(大字旦野原)
- 申込み・☎ (一財)消防試験研究センター県支部(長浜町二丁目)、県下各消防本部(局)に備え付けの願書に記入し、6月29日(火)~7月8日(木)に同センター(☎537-0427)へ。

建築士による木造住宅の耐震アドバイザー派遣を行います

- 対象:平成12年5月31日以前に着工された市内の木造住宅等(併用住宅で、住宅部分の面積が2分の1以上のものを含む)
- 申込み・☎ 電話で、県建築士事務所協会(☎537-7600)へ。

07 街のホット情報

第32回豊の国ねんりんピック市予選会出場者募集

- ◎シルバー囲碁大会
■日時:6月27日(日) 午前10時~(午前9時30分受付開始)
- 場所:コンパルホール3階
- 対象:市内居住のアマチュアで、昭和37年4月1日以前に生まれた男性および昭和47年4月1日以前に生まれた女性
- 参加料:2,000円
- 申込み・☎ はがきに、住所、氏名、電話番号、段級位、生年月日を記入し、6月25日(金)〈必着〉までに日本棋院大分支部 木藤一弘(〒870-0926 加納24組 ☎090-2512-3737)へ。

◎剣道交流大会

- 日時:7月16日(金) 午後7時~
- 場所:昭和電工武道スポーツセンター
- 対象:市内居住で、昭和37年4月1日以前に生まれた人
- 申込み・☎ 電話で、6月30日(火)までに市剣道連盟事務局 佐藤(☎070-2338-0207)へ。

3年度県調理師試験準備講習会

- 日時:●7月1日(木)・2日(金) ●7月27日(火)・28日(水) 午前10時30分~午後3時30分(全2回)
- 場所:県教育会館 201研修室(大字下郡)
- 受講料:1万円(テキスト代を含む)
- その他:事前申込みは不要。会場での受け付け時に受講料を徴収します。
☎ (一社)県食品衛生協会(☎532-0081)

第27回市陸上競技選手権大会

- 日時:7月11日(日) 午前9時30分~
- 場所:市営陸上競技場(西浜)
- 対象:大分陸上競技協会登録者
- 参加料:800円~1,400円(種目により異なる)
- 申込期限:6月25日(金)〈必着〉
- その他・☎ 種目、申込方法など詳しくは、市陸上競技協会のホームページ(<http://www.oita-city-riku.net>)をご覧ください。同協会(☎558-0613)へ。