

OBS大分放送 6月30日 午前7時15分
TOSテレビ大分 7月13日 午前10時45分

発行所 大分市役所 編集責任者 大分市秘書課長 橋本文治

最新設備を誇るスポーツの殿堂

市営温水プール7月2日オープン

6月29・30日には無料開放

市民の水泳能力と体力向上を願って市内津留の市営陸上競技場東側に建設を進めていた市営温水プールが完成し、七月二日から営業を開始することになりました。

この温水プールはボイラーで常に水温二十八度、室温三十度程度に保ち、年間を通して水泳が楽しめる施設として大いに脚光をあびると思えます。

施設内容は他県の温水プールに例をみないほど整っており、泳ぐために、いたれりつくせりの機能を備えています。

(プール)二十五m、六コースの水深一・三mから一・五mの大プールと長さ十m、幅五m、水深六十cmから八十cmの小プールがあります。

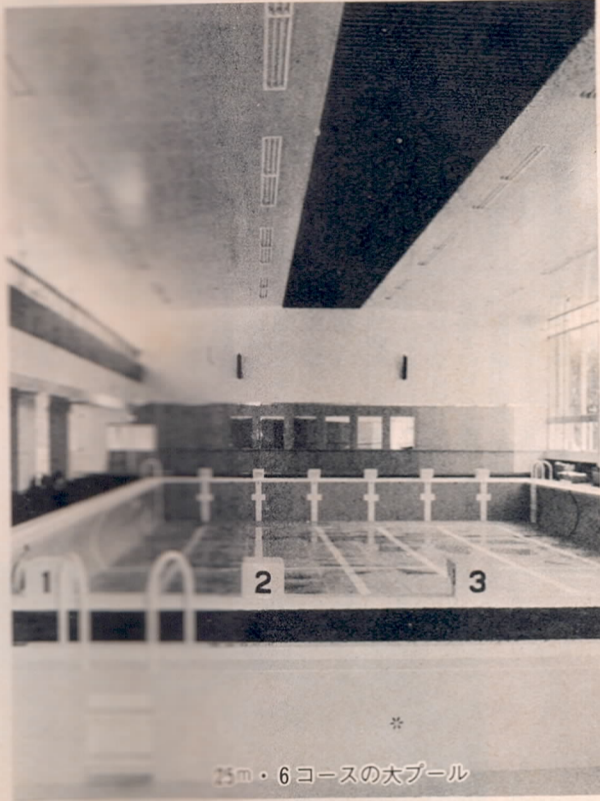
(ロッカールーム)男女それぞれ更衣室に百五十人分のコインロッカー(二十円)を設置しています。

(消毒室)下半身を清潔にしプールに入るために作られた設備です。

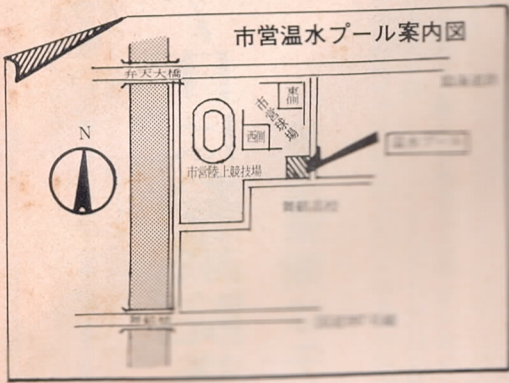
(水の中をのぞく)泳ぎながら水泳指導をするために水中でもよく聞こえるスピーカーを備えています。

(トレーニングルーム)肥満児等の矯正の目的で設置されていますが婦人の体力作りにも利用できます。

(サウナ室)泳いで体のひえた人に暖をとっていただく部屋です。



25m・6コースの大プール



市営温水プール案内図



スマートな外観

し尿浄化槽は生きている

適正な維持管理と清掃を

「生活をより快適に」と一般家庭の水洗化によるし尿浄化槽の普及は年々増加しています。

許可し皆さんの浄化槽の適正な維持管理にあたらせています。

浄化槽は生きている。浄化槽は毎日生き物として働かせるには相当の専門的知識や技能が必要です。

定期的点検回数目安

Table with columns for treatment method, number of people, and inspection frequency. Includes rows for '尿のみを処理するもの' and '浄化槽を毎日生き物として働かせる'.

交通事故

雨の日は特に注意を

蒸発現象に気をつけて

六月は梅雨期で雨の日が多い。こしたり、交通事故の被害をうけることのないよう注意してください。

雨降りの夜は路面が光をほとんど吸収してしまつたためライトの効果が半減し、前方が見えにくくなります。

消費生活案内

ガスを大切に 使いましょう

家庭用都市ガスは今日約千二百萬世帯で使われており、日常生活に欠くことのできない熱源となつています。

都市ガス、プロパンガスともその大部分は石油から作られています。ガスを大切にすることは石油の節約にもつながります。

消費者を守る法律シリーズ ⑩

自動車業における表示に関する公正競争規約

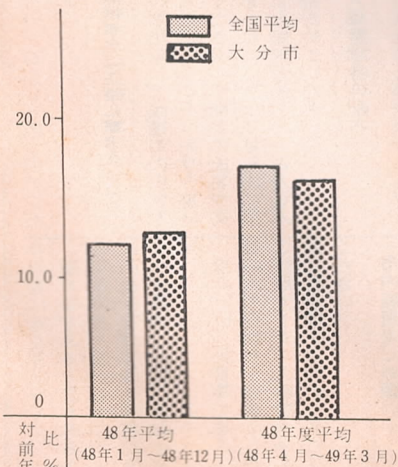
自動車(新車、中古車)を販売する事業者はこの規約に準じて一般消費者の適正な商品選択を保護し自動車業界の公正な競争を守るために「自動車公正取引協議会」が設置され、トランプ車名や型式あるいは販売価格の相談にも応じています。

クラフクラシ

昨秋以来の狂乱物価上昇

大分市は全国平均以下。昨秋以来の狂乱物価上昇が全国的な狂乱物価上昇が大分市の場合全国平均より少なかったためと考えられます。

消費者物価指数の対前年比



受付時間 13時~14時



選びぬこう悔いなく6年まかす人

7月7日は参議院議員の選挙

投票時間は午前7時から午後7時

参議院議員選挙が七月七日午前七時から午後七時まで市内六十四カ所の投票所で行われます

棄権して誰にまかせる国のかじ

こそつて投票に参加しましょう

自分の一票がらいは天下の大勢に影響はないと考える人がいる

国の政治を、憲法で定められた真の「主権在民」のものとするか、国民不在の政治とするか、国民の選挙に対する考え方の如何にかかっている

あなたの一票で 住みよい日本

大分市選挙管理委員会 委員長 油布 勉

自分にかつて政治をやつてもらう人を選ぶ大事な手続きであります



投票のできる人 満二十歳以上(昭和二十九年)

立合演説会を開きます 各候補者の識見、抱負などを知るのもっともよい機会です。候補者のナマの声を聞いて「悔いのない人を選びましょう」

投票の順序は地区が先 参議院の選挙は地区と全国区の二枚の投票用紙を別々に交付します

投票場所が一部変わります 明野・大分・植田地区 明野元町、明野東町、明野中町、明野南町、明野山手町、天

7日に投票所に行かれない人 不在者投票をしましょう 投票日にどうしてもやむを得ない事由で投票所へ行かれない

参議院のしくみ 国会は、参議院と衆議院の二院で構成される国権の最高機関で、私たちの日々の生活にひびく政治の大半がここで



入場整理券の配布 投票所の入場整理券は郵便ハガキに桃色で印刷してあり、今年五月二十一日以降の市

開票所の参観 開票は七月七日の午後九時から県営体育館一カ所で行います



各種所得控除 (表一)

Table with 2 columns: 控除される金額 (Amount of deduction) and 項目 (Item). Items include 災害や盗難などの損害額 (Disaster/damage), 医療費控除額 (Medical expenses), 社会保険料控除額 (Social insurance), etc.

皆さんに納めていただく本年の個人市県民税が、本年の度、官公庁、会社、事業所等に勤務し給料から差引いて納税されている方は、すでに通知してありますが、一般の納税通知書で納税される方は、六月十五日ごろまでに納税通知書をお寄せください。

本年度の市県民税きまる 各種の控除額がふえる

知らせしめすので納税通知書が届きましたらご自分で計算してみてください。なお、一期分の納期限は七月一日です。ぜひとも納期限内に納めましょう。

〔障害者等の非課税〕 限度額の引上げ 障害者、未成年者、老年者、寡婦の方は年間所得が五十万円(旧四十三万円)までは市県民税がかからなくなりました。

〔納税の時期〕 市県民税の納期限は次のとおりです。第一期分：七月一日、第二期分：八月三十一日、第三期分：十月三十一日、第四期分：五十一年の一月三十一日。

市県民税の計算方法

〔営業所得者〕 四十八年中の収入金額(売上高)から必要経費(仕入高、営業諸経費)を差し引いた金額が所得金額です。また、四十八年中に土地、建物等の譲渡による所得があった場合は他の所得と分離して課税されます。

給与所得者の場合

四十八年中の収入金額(給与の総額)から表五(給与所得控除)を差し引いた金額が所得金額です。給与の総額が二百万円未満の方は「給与所得の源泉徴収控除表」の付表を使用し、所得金額を算出します。

営業所得者の計算例 (表三)

Calculation example for business income. Shows income of 8,925,800 yen, deductions for expenses and insurance, resulting in a taxable amount of 21,500 yen.

給与所得者の計算例 (表二)

Calculation example for salary income. Shows income of 1,925,500 yen, deductions for allowances and insurance, resulting in a taxable amount of 34,860 yen.

市県民税税率表 (標準税率) (表四)

Table of standard tax rates for city and county taxes. Shows rates from 2% to 14% for various income brackets.

給与所得控除額 (表五)

Table of salary income deductions. Shows deduction amounts for different income levels, ranging from 0 to 730,000 yen.

税金ア・ラ・カルト

市税相談 マイホームと税金

マイホーム。それは私たちにあっては大きな夢です。ところで土地を買ったり家を建てたりしたときの税金、固定資産税と所得税の優遇措置について今日は説明しましょう。

今月の納税 市県民税 第1期 国民健康保険税 第2期

所得税は家を建てたり、新築住宅を購入すると3・3平方メートル(1坪)当たり千円で計算した税金が最高2万円まで3年間つづけて返ります。



