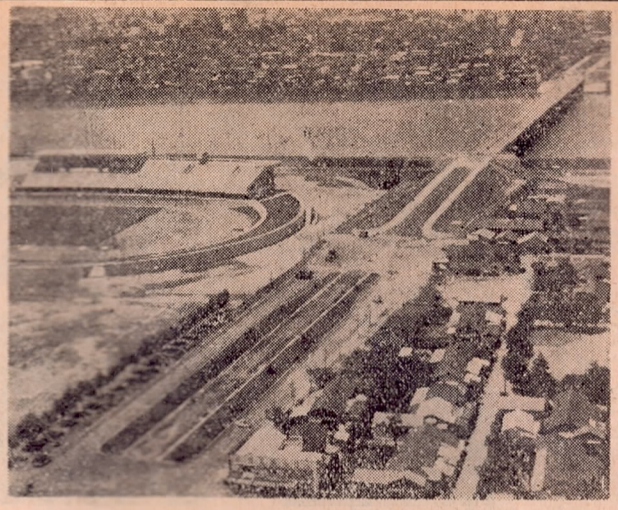




### 主会場周辺もすつきり

#### 国体開 連道路 すでに八割が完成

ちかごろ大分県はさかえ、たいま、市内では道路整備があちこちで進んでおられます。その中でも、市営陸上競技場をはじめ、国体会場周辺の道路はすつきり進んでいます。(写真)すつきり整備された主会場周辺



### 工事費の半分を補助

#### 防犯灯をふやそう 運動にご協力を

市では、防犯灯の設置を奨励し、運動にご協力を。防犯灯の設置は、防犯の観点から必要不可欠なものであります。市では、防犯灯の設置に際しては、工事費の半分を補助しております。また、防犯灯の設置に際しては、防犯の観点から必要不可欠なものであります。市では、防犯灯の設置に際しては、工事費の半分を補助しております。

### 国民年金大幅に改正

### 夫婦老令で月に一万円

#### 来年の 一月から 保険料も百円引上げ

国民年金の給付や、条件が大幅に改正され、これにともなう保険料も大幅に引上げられます。また、夫婦老令で月に一万円、来年の一月から保険料も百円引上げられます。

項目	現行額	改正後額
老令年金		
25年拠出	24,000円	60,000円
40年拠出	42,000円	96,000円
障害年金		
最低保障額	24,000円	60,000円
1級加算額	6,000円	12,000円
母子、準母子年金		
最低保障額	24,000円	60,000円
(母と子2人の場合)		
遺児年金		
最低保障額	12,000円	30,000円
福祉年金		
老令福祉年金	15,600円	18,000円
障害福祉年金	24,000円	26,400円
母子、準母子年金	18,000円	20,400円

### 食欲不振を防ぐ

#### 8月の栄養指導

#### まず目先きをかえて

暑い夏も心も体も弱りやすくなります。食欲が落ちると、体は健康を維持できず、免疫力も低下します。8月の栄養指導では、食欲を促すための食事法を指導します。

● 食卓を涼しくする  
● 食卓を涼しくする  
● 食卓を涼しくする

### 生活更生資金のご利用

生活更生資金のご利用。生活が困難な方へ、生活更生資金を貸付いたします。

● 貸付金の種類と金額  
● 貸付金の利用方法

### 自治区域の変更

自治区域の変更。8月1日より、自治区域が変更されます。

● 変更される区域  
● 変更後の区域

### 野性のエルザ

野性のエルザ。動物園で飼育されているエルザの生態について紹介します。

● エルザの生態  
● エルザの飼育環境

### 日吉原海水浴場

日吉原海水浴場。夏休みには、日吉原海水浴場へ遊びに来てください。

● 入場料  
● 設備

### 国庫債券を買い上げます

国庫債券を買い上げます。国庫債券の買い上げについてお知らせします。

● 国庫債券の種類  
● 国庫債券の買い上げ方法

### 生活者の巡回診

生活者の巡回診。生活者の健康を巡回診で診察いたします。

● 巡回診の日程  
● 巡回診の場所