



発行所 大分市役所 編集兼発行人 大分市役所代表者 辛島 公一郎

### 市県民税の計算はこうして

市県民税の計算は、収入金額から、つぎに説明する給与所得控除額を差し引き、(給与所得金額が)...

### 給与所得者の計算方法

まず、昭和40年中の収入金額から、つぎに説明する給与所得控除額を差し引き、(給与所得金額が)...

### 営業所得者の計算方法

昭和40年中の収入金額から、必要経費と専従者控除額(青色申告方法)を差し引き、(営業所得金額が)...

第三表 市県民税の税率表

Table with 2 main sections: 1. 均等割 (Equal Allocation) and 2. 所得割 (Income Allocation). It lists tax rates for various income brackets for both City and Prefecture taxes.

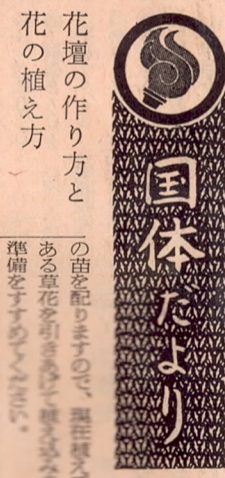
この表で税額を求める場合は、まずあなたの課税所得金額を「課税所得の区分」の欄にあてはめ、その行の税率を課税所得金額にかけて一応の金額を求め、つぎにその行の速算控除額を差し引いた残りの金額が求める税額です。

第一表 市県民税の計算例

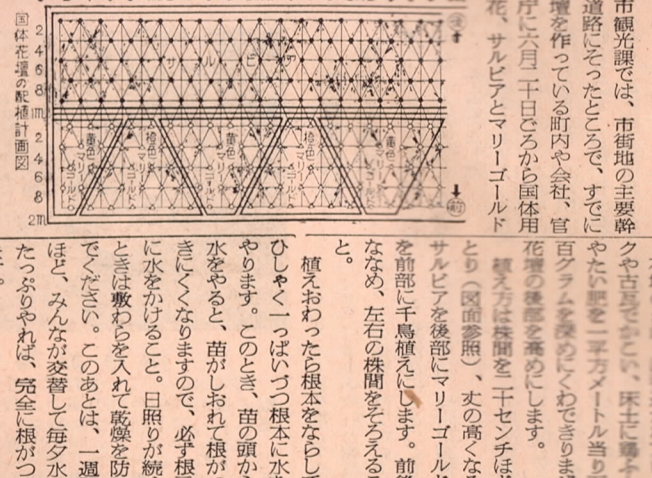
Calculation example for a salaried employee. Shows income of 610,000 yen, deductions for social security, life insurance, and family allowances, resulting in a taxable income of 170,000 yen. Total tax is 4,000 yen.

第二表 市県民税の計算例

Calculation example for a business owner. Shows sales of 3,000,000 yen, necessary expenses of 2,439,000 yen, and deductions for family allowances, resulting in a taxable income of 200,000 yen. Total tax is 4,100 yen.



花壇の作り方と花の植え方。市県民税では、市街地の主要幹線道路沿いに、市民の憩いの場として、花壇を作っている町内や会社、官公庁に、千鳥型から国体用の花、サルビアとマリゴールド...



無料の人権法律相談所を開く。大分地方方法務局と大分人権擁護委員協議会では、六月十八日(土)午後二時から、特別等に無料の人権法律相談所を開きます。

### 国体を知ろう⑥

競技の見方。国体秋季大会は大分市内で行われる競技は十種目、六千六百の選手が十五の会場に分かれて熱戦を展開します。

陸上競技には、トラック競走とフィールド競技があり、器械を使う体操競技は、男子が平足、女子が平足、平均台、段違い平行棒、跳馬の四種目について、それぞれ規定問題と自由問題をこなす。

早くも活動を開始

悩みは参加人員不足

大分市青年友の会



写真一頁の端を並び、ひたいに汗をにじませて活動の熱い青年友の会

この会は毎月、友の会結成以来すでに一月、第一・三日曜日、貴重な休日の日曜日をさけて、...

調査現在日 6月20日

全世帯をいっせいに調査

大分市民の居住する水久保選挙区を調査するに、実態をつかんで住民に改められたことにあつた...

目立つ農村の油火災 取扱い法令どおりに

農業者用石油類を扱うことが目立つて多くなり、軒下などに百リットル入りのドラム缶を置いたり、...

お金も貸します

婦人相談室 もつとご利用を 婦人の福祉の向上をはかるため、市の婦人相談室が開設されて...

手間はばけ、便利 納税組合に加入を

「税金は期限内に納めなければ」と心にかけている方も、納税組合に加入すれば、...

税金は滝尾幼稚園へ 月に3回市収納事務

六月八日付けで滝尾幼稚園が、大分市の納税事務を委託された。...

今月の納税

市県民税第一期分、国民健康保険第二期分、国民健康保険第一期分、...

中小企業者に 資金あつせん

△大分設備工業所 4567 △大分建設工業所 9660 △協和工業 4522 △福田水道 67...

結婚相談所へ 気がるに

大分市結婚相談所(大分市金池町中央公民館内)は結婚を希望する人々から、合理的な機...

市内いっせいに 計量器定期検査

計量器の定期検査をつぎの日程で各校区ごとに行ないます。 △大分地区 △6月27日荷揚校区(市役所裏)...

お知らせ

国民健康保険 国民健康保険の納付は、納付期限に納めなければ、心にかけている方も、納税組合に加入すれば、...

下水管取付は 指定工事店へ

6月1日から下水管の取付工事は、指定の工事店で、工事をつぎの市指定の工事店で行なうことになりました。...

早く納税を、滞納者は差押える

40年度以前の市税を滞納して、7月27日東植田校区(公民館)は、差押えをすすめています。...

果樹改良員を募集

大分市果樹改良員は、果樹改良員を募集しています。...

樹木を大切に

梅雨から夏にかけては、樹木も人間と同じで、多湿の気候のため、病害の発生時期で、感染されやすくなります。...

鉄道事故を防ぎましょう

6月1日から30日まで、線路への侵入防止運動期間です。...