



毎月1日15日発行 大分市役所 編集兼発行人 安東 彦 印刷所 高木印刷K K

結婚のご相談は... 結婚相談所をご利用下さい... 係員が親身になってお世話いたします。

第二課税方式但書を採用

今年度の市県民税はこのようにして決定しました

昭和三十五年市県民税の個人市県民税が決定し、その第一分納の徴収は個人で市内に住所を有している税令第六十号の第三、非課税となる個人のお手もとに届くことになった。

今年度の市県民税は、だいたい昨年と同様の方法で算出された。

昭和三十五年市県民税の個人市県民税は、昭和三十四年度の個人市県民税の算出方法に、昭和三十五年の市県民税の算出方法の一部改正により、より正確な算出方法が採用された。

昭和三十五年市県民税の算出方法は、昭和三十四年度の個人市県民税の算出方法に、昭和三十五年の市県民税の算出方法の一部改正により、より正確な算出方法が採用された。

昭和三十五年市県民税の算出方法は、昭和三十四年度の個人市県民税の算出方法に、昭和三十五年の市県民税の算出方法の一部改正により、より正確な算出方法が採用された。

戸締まりを厳重に

「農繁期防犯運動」始まる

六月は農家の忙しき月や事故を未然に防ごうと注意喚起し、戸締まりを厳重に注意し、農繁期防犯運動が始まる。

六月は農家の忙しき月や事故を未然に防ごうと注意喚起し、戸締まりを厳重に注意し、農繁期防犯運動が始まる。

六月は農家の忙しき月や事故を未然に防ごうと注意喚起し、戸締まりを厳重に注意し、農繁期防犯運動が始まる。



梅雨の晴れ間をぬつて麦のとり入れが始まる。僅かな時間を惜しんでお百姓さんはコマネズミのように働く。農家の忙しさも今が本番、脱くく機の前、みるみる麦ガラの山ができてゆく。ひたいに流れる汗をぬぐおうともせず積み重ねられた麦たばへ次々と運搬してゆく。赤い夕日が畑の中にお百姓さんの影ぼうしを長くつくる。それでもお百姓さんは手を休めようとはしない。

すつかり日やけしたお百姓さんの顔が遠くに労働の尊さを教えてくれる。農家の忙しさは、これから田植の終る七月上旬まで続く。大人も子供も一家総出だ。自然農も留守がちな。

あきすやどろぼうはこういつたときをねらう。畑に出る前一度お宅の戸締まりを注意して下さい。また労働もはげしいので栄養には十分気をつけ、この忙しい時期を元気にのりきつて下さい。

大分市の麦の作付面積は約850ヘクタールで、今年度は平年作をやや上回る程度のできて約290トンの収穫がみこまれています。

六項の課税所得金額に、それぞれその段階に応じた税率を乗じて得た金額の合計額から、五項による控除額を差し引いた額、但し税率表中、五十万円までは、簡易税額表により算出しますので、十項程度の差違を生ずる場合があります。

(1) 収入金額が四十万円以下の場合は、収入金額から基礎控除額を差し引いた金額を課税所得額とする。

(2) 収入金額が四十万円を超え八十万円以下の場合、四十万円を基礎控除額とし、その超過部分の収入金額から基礎控除額を差し引いた金額を課税所得額とする。

(3) 収入金額が八十万円を超える場合は、収入金額から基礎控除額を差し引いた金額を課税所得額とする。

(4) 収入金額が四十万円以下の場合は、収入金額から基礎控除額を差し引いた金額を課税所得額とする。

(5) 収入金額が四十万円を超え八十万円以下の場合、四十万円を基礎控除額とし、その超過部分の収入金額から基礎控除額を差し引いた金額を課税所得額とする。

(6) 収入金額が八十万円を超える場合は、収入金額から基礎控除額を差し引いた金額を課税所得額とする。

昭和三十五年市県民税の算出方法は、昭和三十四年度の個人市県民税の算出方法に、昭和三十五年の市県民税の算出方法の一部改正により、より正確な算出方法が採用された。

昭和三十五年市県民税の算出方法は、昭和三十四年度の個人市県民税の算出方法に、昭和三十五年の市県民税の算出方法の一部改正により、より正確な算出方法が採用された。

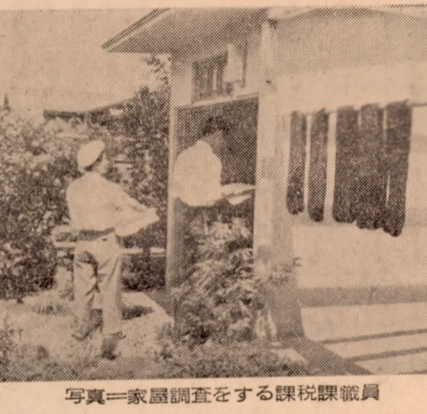
昭和三十五年市県民税の算出方法は、昭和三十四年度の個人市県民税の算出方法に、昭和三十五年の市県民税の算出方法の一部改正により、より正確な算出方法が採用された。

課税準備のため 家屋の一せいで調査を行ないます

昭和三十五年市県民税の算出方法は、昭和三十四年度の個人市県民税の算出方法に、昭和三十五年の市県民税の算出方法の一部改正により、より正確な算出方法が採用された。

昭和三十五年市県民税の算出方法は、昭和三十四年度の個人市県民税の算出方法に、昭和三十五年の市県民税の算出方法の一部改正により、より正確な算出方法が採用された。

昭和三十五年市県民税の算出方法は、昭和三十四年度の個人市県民税の算出方法に、昭和三十五年の市県民税の算出方法の一部改正により、より正確な算出方法が採用された。



写真一家屋調査をする課税課税職員

収入金額	350,000円	勤労控除	(350,000円 × 25/100) = 87,500円
		基礎控除額	90,000円
		課税総所得金額	262,500円
		市所得割額	172,500円 × 16/100 = 27,600円
		市均等割額	172,500円 × 3/100 = 5,175円
		県均等割額	172,500円 × 3.7/100 = 6,382.5円
		昭和三十五年市県民税額	4,390円

西洋野菜の作り方、食方

と健康との関係だと云えましよう。近年生活の向上によつて、油と蛋白質食品が多く採られる様になっていますが、その結果として、油と蛋白質の過剰摂取による健康被害が懸念されています。

西洋野菜は、油と蛋白質の過剰摂取による健康被害を予防するために、積極的に摂取することが推奨されています。

西洋野菜の作り方、食方については、以下の通りです。

国民年金の加入方法

国民年金は、昭和四十四年四月一日から昭和四十六年三月三十一日までの間に生まれた日本人で、一定の条件を満たしている場合に加入することができます。

国民年金の加入方法は、以下の通りです。

国民年金の加入方法

国民年金は、昭和四十四年四月一日から昭和四十六年三月三十一日までの間に生まれた日本人で、一定の条件を満たしている場合に加入することができます。

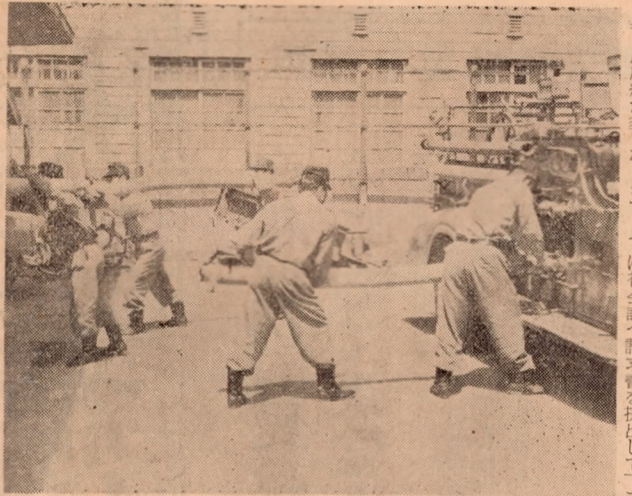
国民年金の加入方法は、以下の通りです。

課税所得金額	税率
3万円以下	2.2%
3万円を超え8万円以下	3.0%
8万円を超え15万円以下	3.7%
15万円を超え30万円以下	4.5%
30万円を超え50万円以下	5.2%
50万円を超え80万円以下	6.0%
80万円を超え120万円以下	6.7%
120万円を超え200万円以下	7.5%
200万円を超え300万円以下	8.2%
300万円以上	9.0%

梅雨時の衛生

食物に注意し 手洗いの励行を

梅雨時は雨の降りが多い... 食物の衛生に注意し、手洗いの励行を促す記事内容。



(写真)訓練に励む消防員

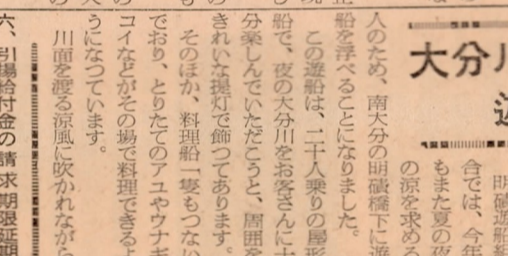
大分市の消防

火災発生の時の活動... 消防隊の活動状況や訓練の様子に関する記事内容。

旧軍人請求期限は 七月末日まで

旧軍人の恩給請求期限は本年七月三十一日まで... 請求方法及び注意事項に関する記事内容。

大分川の遊船浮ぶ... 大分川を遊覧する船の状況や料金に関する記事内容。



(写真)遊覧船の浮ぶ大分川

農業委員会を統合

委員選挙は二区制... 農業委員会の改組と選挙区制に関する記事内容。

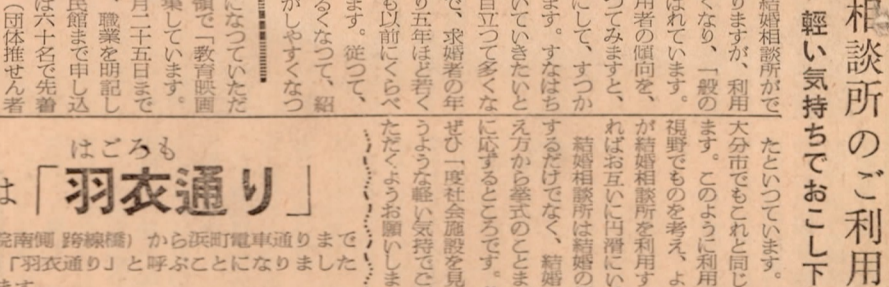
結婚相談所のご利用を... 結婚相談所を利用する際の注意や手続きに関する記事内容。



(写真)結婚相談所の利用

納税 賞状 の入選者決まる... 納税賞状の入選者発表に関する記事内容。

羽衣通りの新名称は... 羽衣通り改称に関する記事内容。



羽衣通り位置見取図

町内の新設... 町内施設の増設や改称に関する記事内容。

赤ちやん程... 赤ちやん健康診断に関する記事内容。