

大分市報

毎月1日15日発行
発行所 大分市役所
編集兼発行人 安東 玉彦
印刷所 高木印刷KK

部落こそつて町づくり

実施は昭和三十五年度から

大分市は昭和三十五年度から、この振興計画は先ず市の現況を把握するために、あらゆる部門に、新農山漁業を貫つて詳細な基礎調査を行ない、村建設総合対策を、その現況の上で立て、昭和三十五年を初年度として五年間の基本計画を制定する。云々

農漁業の振興事業計画に着手

大分市は昭和三十五年度から、この振興計画は先ず市の現況を把握するために、あらゆる部門に、新農山漁業を貫つて詳細な基礎調査を行ない、村建設総合対策を、その現況の上で立て、昭和三十五年を初年度として五年間の基本計画を制定する。云々

1960年世界農林業センサス 二月一日現在で実施

二月一日現在で行なうことになつたが、国独自の立場から農林業センサスは世界百十の国々に参加するものである。

この調査は我が国の農林業の発展を促進し、農産物の増産を期し、農林業の振興に資するものである。調査の結果は、農林業の発展に資するものである。



農林省農林統計協会

市役所のご案内、市行政に関する意見、要望、苦情等のご相談は、いつでも気軽に市民相談係をご利用下さい。

同給水施設、畑地かんがい施設の設置、林道及び農道、水路の整備等の諸事業。農協が事業主体となつて行なう。農協が事業主体となつて行なう。農協が事業主体となつて行なう。

選挙人名簿を縦覧

選挙人名簿を縦覧する。選挙人名簿を縦覧する。選挙人名簿を縦覧する。

水道が凍るのを防ぐ

水道が凍るのを防ぐ。水道が凍るのを防ぐ。水道が凍るのを防ぐ。

市営住宅の入居者を募集

市営住宅の入居者を募集。市営住宅の入居者を募集。市営住宅の入居者を募集。

成人の日」記念 感想文の入選者

成人の日」記念 感想文の入選者。成人の日」記念 感想文の入選者。成人の日」記念 感想文の入選者。

国民健康保険に於ける 歯科の治療

国民健康保険に於ける 歯科の治療。国民健康保険に於ける 歯科の治療。国民健康保険に於ける 歯科の治療。

伊勢湾台風の救済は郵便貯金で

伊勢湾台風の救済は郵便貯金で。伊勢湾台風の救済は郵便貯金で。伊勢湾台風の救済は郵便貯金で。

大学及び高等学校の奨学生を募集

大学及び高等学校の奨学生を募集。大学及び高等学校の奨学生を募集。大学及び高等学校の奨学生を募集。

異議の申立は文書で

異議の申立は文書で。異議の申立は文書で。異議の申立は文書で。

センサスとは

センサスとは。センサスとは。センサスとは。

大学及び高等学校の奨学生を募集

大学及び高等学校の奨学生を募集。大学及び高等学校の奨学生を募集。大学及び高等学校の奨学生を募集。

成人の日」記念 感想文の入選者

成人の日」記念 感想文の入選者。成人の日」記念 感想文の入選者。成人の日」記念 感想文の入選者。

国民健康保険に於ける 歯科の治療

国民健康保険に於ける 歯科の治療。国民健康保険に於ける 歯科の治療。国民健康保険に於ける 歯科の治療。

伊勢湾台風の救済は郵便貯金で

伊勢湾台風の救済は郵便貯金で。伊勢湾台風の救済は郵便貯金で。伊勢湾台風の救済は郵便貯金で。

一月分米の配給

一月分米の配給。一月分米の配給。一月分米の配給。

センサスとは

センサスとは。センサスとは。センサスとは。

大学及び高等学校の奨学生を募集

大学及び高等学校の奨学生を募集。大学及び高等学校の奨学生を募集。大学及び高等学校の奨学生を募集。

成人の日」記念 感想文の入選者

成人の日」記念 感想文の入選者。成人の日」記念 感想文の入選者。成人の日」記念 感想文の入選者。

国民健康保険に於ける 歯科の治療

国民健康保険に於ける 歯科の治療。国民健康保険に於ける 歯科の治療。国民健康保険に於ける 歯科の治療。

伊勢湾台風の救済は郵便貯金で

伊勢湾台風の救済は郵便貯金で。伊勢湾台風の救済は郵便貯金で。伊勢湾台風の救済は郵便貯金で。

一月分米の配給

一月分米の配給。一月分米の配給。一月分米の配給。

身を挺し

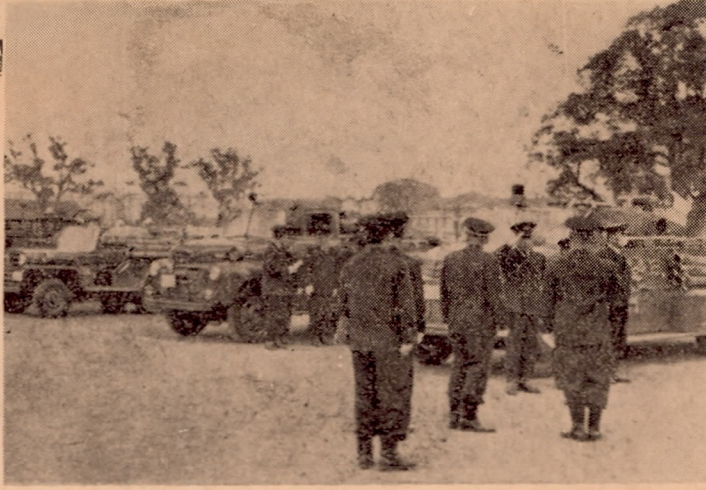
社会福祉の増進へ

先月号で各校区担当民生委員並三、扶... びに担当地区をお知らせしました。...

大分縣身体障害者更生指導所 入所生を募集

大分縣身体障害者更生指導所(〇調八十八才以上の肢体不自由者... 募集します。募集人員は四十名。...

消防出初式



恒例の大分市消防団の出初式が、一月六日(日)午前九時、大分市消防団本部を以て、...

入退学の手続き

学校の入学や転校の手続きについて知っていただくために、このコーナーを設けました。...

住宅地に最適

吉吉川の埋立地... 最近市内の便利のよいところ... として注目されています。

納税証明などに手数料

従来納税等は、納税証明等の証明手数料は取り扱っていませんが、...

昭和34年度 第4期 市民税 納期限 昭和35年1月30日

新春を迎え、納税者の皆様には益々ご清祥のことと存じ、...

工業統計調査を実施... 毎年行なっている工業統計調査が今年も実施されることになりました。

寝る前に今一度 火の用心... 近頃の新聞をみると元日早々から全国各地に火災が発生しています。

家庭園芸... 落葉果樹の整理... せん定の講習会... 市農務課では家庭園芸として...

市民レクリエーション 北九州五社誌 好成績を収めた 歳末たすけあい運動

好成績を収めた 歳末たすけあい運動... 昨年の歳末たすけあい運動... 好成績を収めた。