

# 大分市報

毎月1日・16日発行 所人夫 第1印刷社  
発行所 大分市東区  
編集者 大分市報社  
印刷所 大分印刷社

六月分の主食配給は 内地米八日分、外米六日分、指... 一日分、計十五日分労務加配米前月通り

## 正副議長、常任並に各種委員決る

- 今年度第一回臨時市議会は五月十三、十四の両日行われ十三日には議長、副議長、教育委員、監査委員が十四日は常任委員並に各種委員が次の様に選任された。
- 議長** 後藤 正直  
**副議長** 小倉 谷策
- 委員** 伊勢島尚、渡辺定男、伊藤寛治、河野義夫、村山富市、山本民男、山崎勝、飯田正男、芝田定、小倉谷策、丹波鶴亀、橋本春平
- 委員** 田島藤太郎、瑞木一馬、安部末喜、幸野伝、生(定数六)
- 委員** 伊藤寛治、河野義夫、村山富市、山崎勝、飯田正男、芝田定、小倉谷策、丹波鶴亀、橋本春平
- 委員** 山崎勝、飯田正男、芝田定、小倉谷策、丹波鶴亀、橋本春平

## 大分市公民館の現状

大分市の公民館は昨今のところ八回に及んでおります。八幡、神崎、大道の五校区に地区公民館があり、この外各部落公民館が二十五の部落公民館が設置されて、それぞれ地域に即した公民館活動をしております。

公民館活動は毎月各種の講座、講習会等を開いて市民の教養の向上に資しておりますが、昨年実施した講座は実に十三講座四十二回に及んでおります。

- 教育委員** 川上 勘一  
**監査委員** 甲斐 精英  
**常任委員会委員氏名**  
**議長** 瑞木 一馬  
**副議長** 橋本 新一  
**委員** 有松岩彦、伊勢島尚、池本信明、萩原勇、甲斐精英  
**△財政経済(定数六)**  
**委員** 池本 信明  
**副委員長** 河野 義夫

大分市特別小口融資審査委員会(委員教七)にはねより今日までの合計五〇六組となつておられ、一年間に市内で借り入れの増の三分の一は、公民館で成されたことになっております。二十人位を被褥でしたら、草式宴会一切を合せて一万二千円から一万六千円程度の安い経費で済むのと簡素、厳密な儀式が市民皆様の要求にアツピールして多い日には七組から八組の申込があり、係はその世話に転手古舞をする状態であります。

尚、公民館は各種の会合にも部屋の空いております限りお借ししております。使用料は一室、午前百円、午後百五十円、夜間、二百円となっておりますが、社会教育団体の使用については使用料減免の方法もありませんので、精々有意義な会合に利用頂きたいと存じます。

五校区の地区公民館はそれぞれその地域で独自の計画の下に行事を持ち、地区の産業の振興に生活の改善に、教養の向上に努めておりますが、その運営は、千名乃至三十名の審議員からなる運営審議会によつて民主的且つ効果的になされております。

地区公民館では青年学級も実施されております。

部落公民館は南大分九、滝尾六、八幡四、東大分三、大道、神崎、に各二館ありますが、これ等は全に部落の自主的な設置によるもので、それそれ部落民の熱意の程度如何で実施活動には色々差があるようですが、推進、南太平洋寺、明礪上村、尾ヶ瀬、羽田、米良、白木郷士に於ける公民館であり、図書館であり、公会堂であり、研究

## 六月市民ごよみ

1水	市営住宅入居者集(六日まで社会課)計量週間(七日まで)気象記念日(七日)	15水	新農業危害防止運動月間始まる 市民税、県民税、除雪費、苗代病害虫防除実施前月二十五日まで
2木	朝日新聞報道写真展(トキキ五階)料理学級第一期生講習会(一〇、〇〇)	16木	放送市政だより(八、一〇、一八、二〇)ラジオ大分
3金	子供のおもちゃ展(児童課)トキキ四階五日まで入場料三〇〇円放送市政だより(八、一〇、一八、二〇)ラジオ大分	17金	料理学級第二期生講習会(一〇、〇〇)中央公民館
4土	市営住宅入居者集(六日まで)野田園雨(一〇、〇〇)野田園雨(一〇、〇〇)野田園雨(一〇、〇〇)野田園雨(一〇、〇〇)	18土	月食 夏の健康を守る週間(二十六日まで)
5日	果養生石アパルト入居者集(上旬の予定)	19日	料理学級第一期生講習会(一〇、〇〇)中央公民館
6日	果養生石アパルト入居者集(上旬の予定)	20日	料理学級第一期生講習会(一〇、〇〇)中央公民館
7火	スバル作品展(トキキ八五階)	21火	料理学級第一期生講習会(一〇、〇〇)中央公民館
8水	定例市議会(予定)	22水	料理学級第一期生講習会(一〇、〇〇)中央公民館
9木	時の記念日 児童生徒作品表紙式(一〇、〇〇)中央公民館(公民館図書室)	23木	料理学級第一期生講習会(一〇、〇〇)中央公民館
10金	中央公民館(日本間)放送市政だより(八、一〇、一八、二〇)ラジオ大分	24金	料理学級第一期生講習会(一〇、〇〇)中央公民館
11土	大船祭山(深山きりしま観賞会)ゆりかた舞踊発表会(中央劇場夜一回)	25土	市内公民館施設見学会(一〇、〇〇)中央公民館
12日	入梅	26日	国連憲章記念日 昭和三十一年度小中学校使用教科書展示会(七月三日まで)
13日	賜子フス予防注射始まる(七月一日まで、各校区毎)	27日	昭和三十一年度高校使用教科書展示会(トキキ八五階)

の場であり親睦の場所であります。公民館の活動が益々盛んになつて、住みよい郷土、大分市建設の拠点となりますよう、市民皆様の新たな認識と協力を頂きたいと切望いたしております。



天候と農作業

中央気象台並に大分県農務課の発表による六月七日の天候予想を要約すると大分県は梅雨期に入ります。



六、七月の天候予想

なりませんが中旬は例年のように入梅期に入ります。下旬は七月の上旬まで梅雨が続き見込みです。

農業不況の挽回

稲作に本腰を入れよう

五月末日現在の稲作者は八千人に達しています。稲作は農業の中心となるものであるから、本年こそは稲作に本腰を入れて、増産を期して農業不況を解消しなければなりません。

麦からは焼かず堆肥にしなす

五月末日現在の稲作者は八千人に達しています。稲作は農業の中心となるものであるから、本年こそは稲作に本腰を入れて、増産を期して農業不況を解消しなければなりません。

市民税の奨励金を差上げます

職場で納めている方へ

昭和二十九年度の市民税を職場で給料より引納されている納税者の方へ、納税奨励金を各事業所の特別徴収義務者に一括交付致しました。

大分市土産品批判研究会

土産品はそれぞれその土地の伝統と風土を語りつづけています。大分市には田舎の伝統をもつた土産品が多いが、たゞ宣伝不足等、先づその手始めとして本年四月の「春祭り」期間中に開いた「西日

夏期の予防衛生

腸チブスの予防接種始まる

今年度の夏を楽しく健康で送るには、今から夏期の予防衛生に注意することが大切です。今年度は先ず腸チブスの予防接種から始めます。

Table with columns for dates (e.g., 六月十三日, 六月十四日) and locations (e.g., 日岡, 東大分, 長浜小学校).

Table showing fertilizer application rates for different crops and soil types, with columns for fertilizer name and amount.

堆肥肥当量五〇貫を施した石炭灰を施した田植十日、圃間前右の通りでありますが次の事項を注意して下さい。

4 石炭灰を施した田植十日、圃間前右の通りでありますが次の事項を注意して下さい。

苗(四十五日苗)を六月二十日、圃間前迄に植付た場合に適當なる圃間であつて、本市では田植が大分六月下旬です。

第四回母と子のよい歯のコンクール
六月四日より六月十日迄全国一斉に口腔衛生強調運動が行われます。

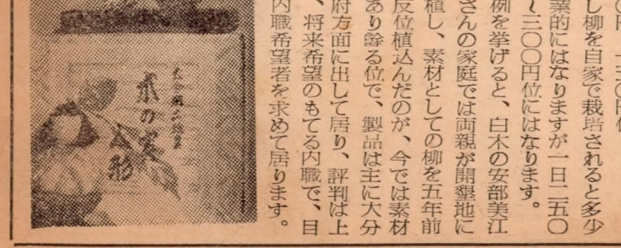
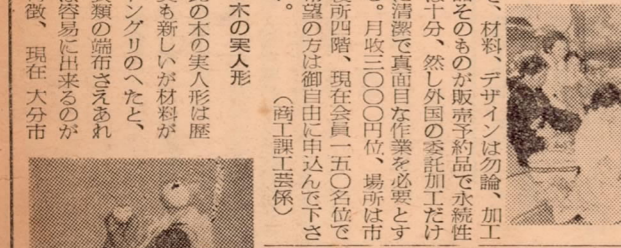
自走車、荷車の鑑札は正しく届出が済みましから、自走車、荷車には必ず鑑札を取付けるよう定められて、まづ、新しく取得された場合は、鑑札の交付を受けること。

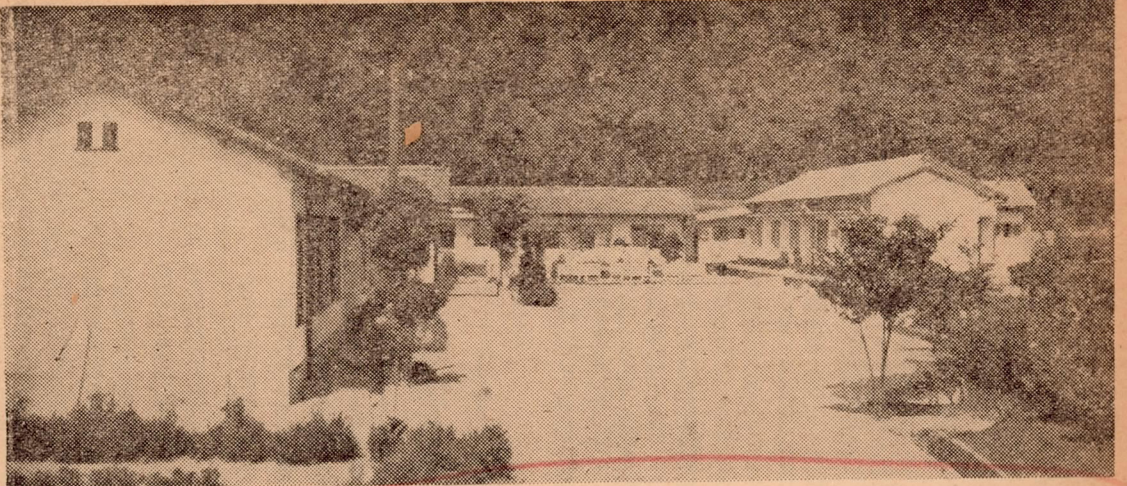
ごみ箱には蓋を
雨水のからぬ場所には、各家庭に備付けてあるごみ箱は、蓋のないものが大変多いようです。

大分市の内職紹介
これはアメリカの委託加工貿易品輸出奨励金補助金によるもので、大分市には、現在加工品が豊富にあり、そのうち、加工品は、材料、デザインは勿論、加工品そのものが取寄約品で水溶性に清浄で真面目な作業を必要とする。

木の美人形
此の木美人形は歴史も新しいが材料がドラゴン(へた)、衣類の端布さえあれば容易に出来るのが特徴、現在大分市

本有名土産品展示即売会(先般市内外各十数校の御出席を仰いで次の通り土産品を展示しました。



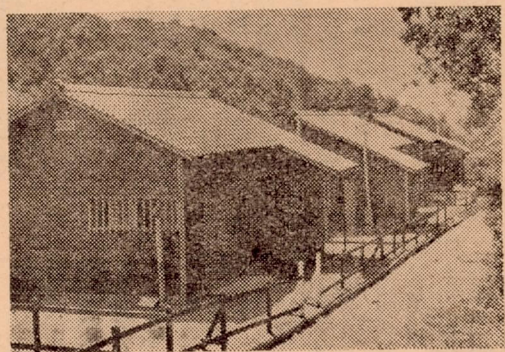


大分市の老人ホーム滝尾の清心園に此の程六十三坪(工費二百二十七万円)の棟が増築された。

新築は本館より少し小高い処に建てられ、木の香もゆかし淡白色の装いで三方山懐に囲まれた新緑の松木立は、

### 市営住宅入居者の募集

申込6月6日まで



大分市牧に建設中の市営住宅並に災害者住宅は、五月末完成された

建坪一〇、五坪で六費、四・五費、三費、家賃一、七〇〇円

二、災害者住宅

五十分(各一戸)

建)該当者は去

年の九月十二号

十五号台風によ

る家屋の流失、

倒壊者で建坪八

・五坪、六費、

四・五費、家賃

一、三〇〇円

三、場所大分市牧

で丁度護国神社

の西、交通の便

は余りよくない

が、三方山懐に

抱かれた静寂な

わしいもの

市では入居希望者の受付を六月一日より六日まで、社会課住宅係で受付けて居りますので、希望者は早目に申込下さい。

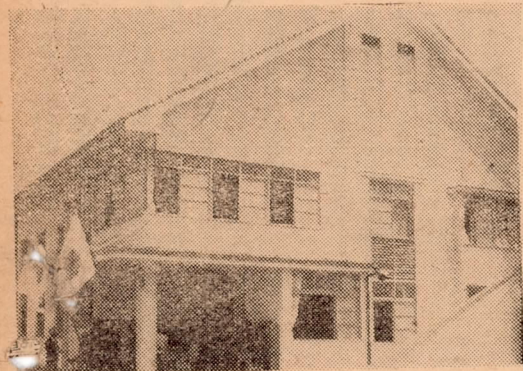
一、市営住宅(〇戸(各一戸建)

園庭の色とりどりの花と調和し一幅の詩情画で、確かに老人願の座にふさわしい。

現在四十七名の定員が六十名に増加し、新入居の候補者も既に決定済みで暗い五年前の開設当初に較ぶれば老人達は

明るい生気に溢れた毎日の生活を送っている。(弘報係)

☆☆☆☆



### 新しいスタイル 南大分公民館落成

今度南大分に中学校の講堂を兼ねた、新しいスタイルの公民館が出来ました。

◇ ◇ ◇

### 公民館図書サークル会員募集

大分市中央公民館では、昨年四月館内に図書室を設け、もっぱら地域讀書会、青年団、公民館等へ巡回文庫として貸出しを続けてきました。今回皆様の希望にこたえ圖書愛好者のサークルをつくり、公民館図書を中心に讀書活動、交換の機会を持つことにいたしました

毎月何回かの定例会を持ち、会員自身で民主的に運営されていくことを希望しております。

たいま会員を募集中でありますので入会希望の方は一般、学生を問わず奮って入会下さるようお願いいたします。(中央公民館宛お申込み下さい。)

尚結成会を左記の通り開きますので入会希望の方は多数出席下さるよう併せてお知らせいたします

一、日時 六月十日(金)午後七時半

二、場所 中央公民館日本間(中央公民館)

2、版式:木版、手版、ステンシル(型紙)その他自由とする。

3、用紙:官制はがき

4、部門:一般及び大学生、中学校学生、小学生の三部とする。

5、又切:六月二十六日(同日付日付印を押しおればよい)

出品物裏面には作品(はがき)

を希望してあります。

たいま会員を募集中でありますので入会希望の方は一般、学生を問わず奮って入会下さるようお願いいたします。(中央公民館宛お申込み下さい。)

尚結成会を左記の通り開きますので入会希望の方は多数出席下さるよう併せてお知らせいたします

一、日時 六月十日(金)午後七時半

二、場所 中央公民館日本間(中央公民館)

2、版式:木版、手版、ステンシル(型紙)その他自由とする。

3、用紙:官制はがき

4、部門:一般及び大学生、中学校学生、小学生の三部とする。

今度南大分に中学校の講堂を兼ねた、新しいスタイルの公民館が出来ました。

お知らせ 発明補助金の申請受付 特許廳では毎年発明実施化試験費の補助金を交付しておりますので発明研究をされている方は市商工課へ申請書を提出して下さい。

配給通帳の年令切替え 六月一日現在で配給通帳の満年令の切替えを致しますから右の方は出帳所か自治委員の処で主食配給通帳の年令の訂正を受け下さい。