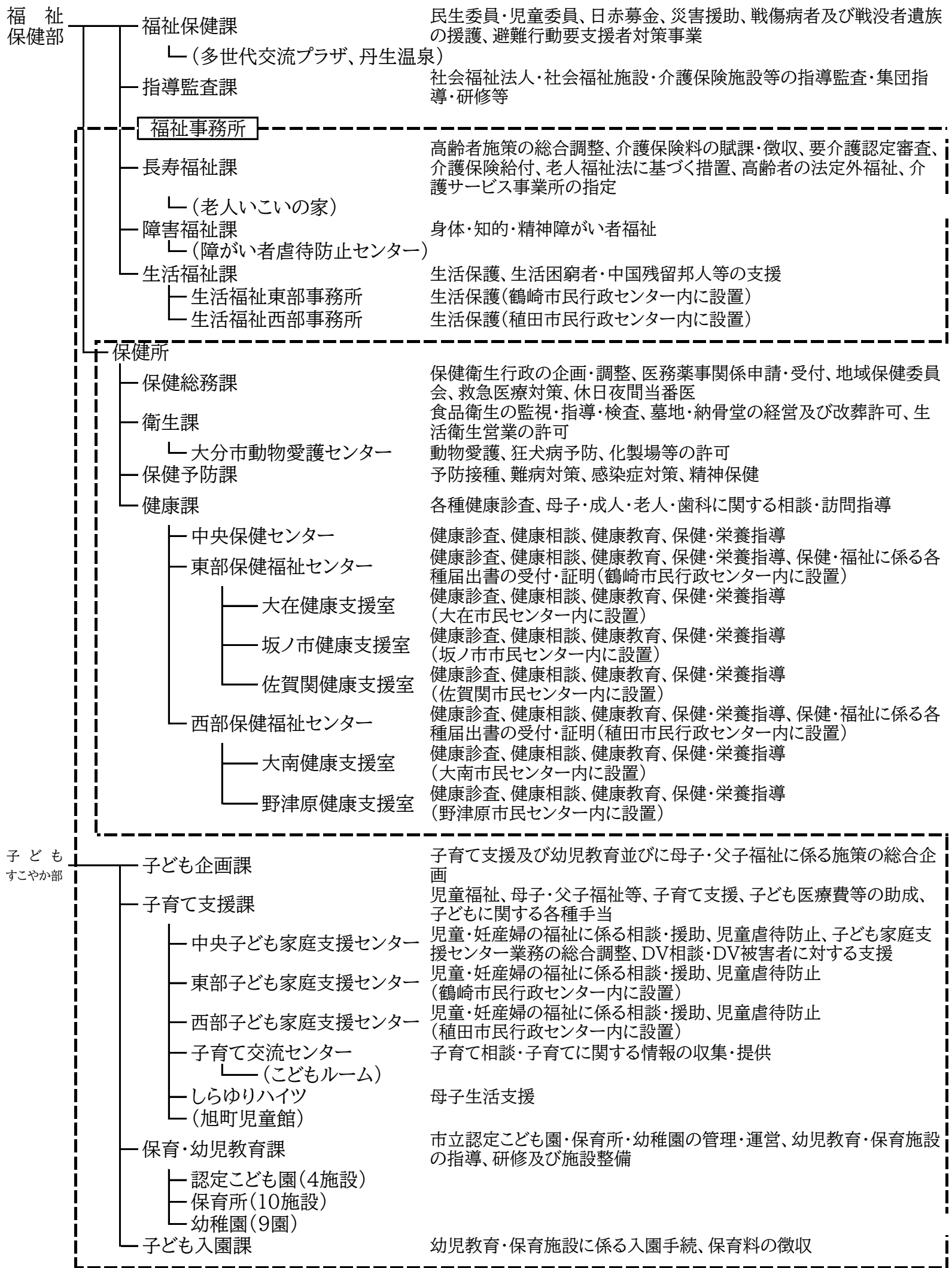


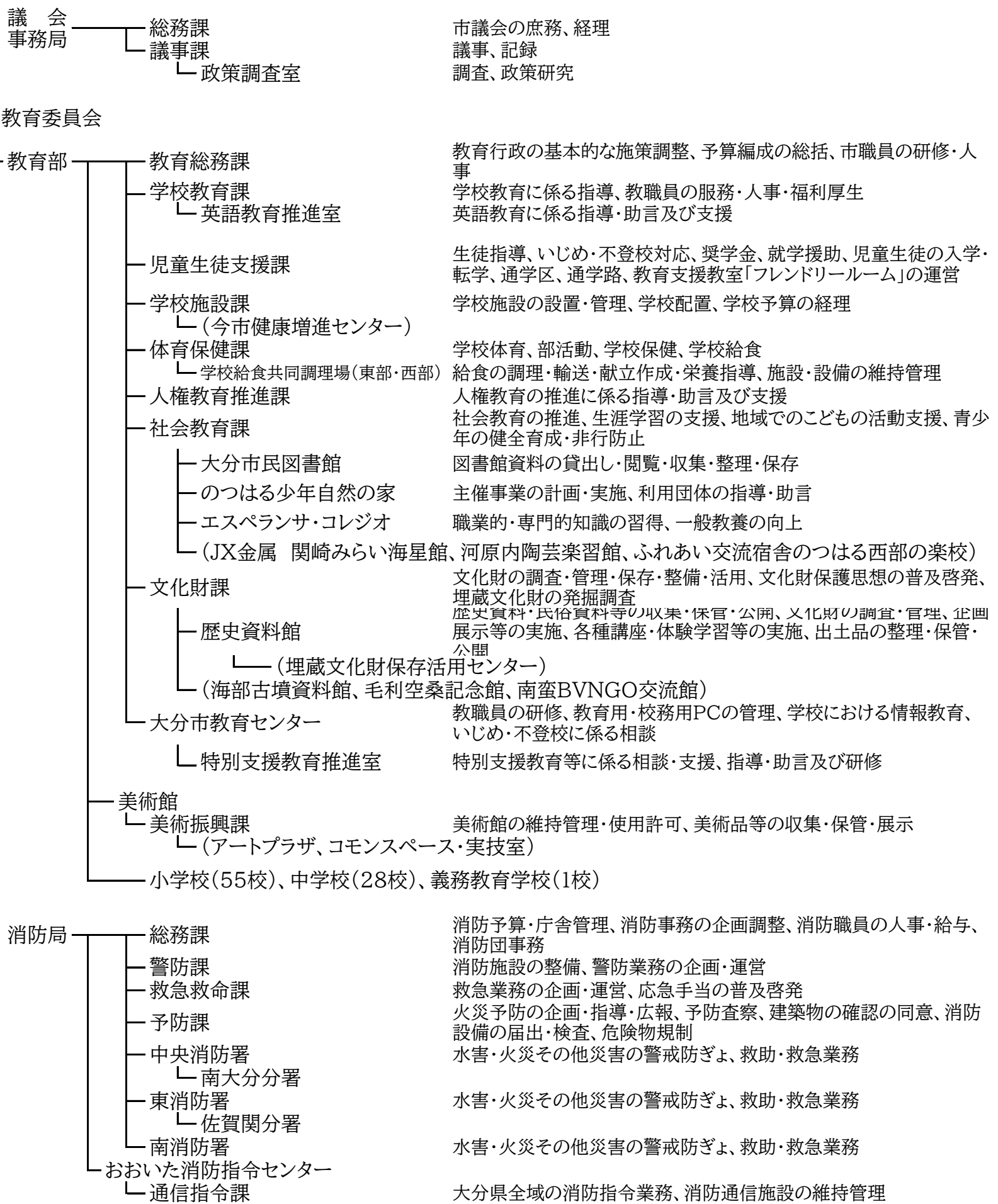
# 市役所のしくみと主な仕事

機関名	主な担当事務等
総務部 <ul style="list-style-type: none"> <li>総務課               <ul style="list-style-type: none"> <li>法制室</li> <li>情報公開室</li> <li>東京事務所</li> </ul> </li> <li>人事課</li> <li>職員厚生課</li> <li>契約監理課               <ul style="list-style-type: none"> <li>工事検査室</li> </ul> </li> <li>人権尊重推進課               <ul style="list-style-type: none"> <li>旭町文化センター</li> <li>人権啓発センター (ヒューレおおいた)</li> </ul> </li> </ul>	文書、統計調査 市の例規審査 情報公開、個人情報保護 中央官庁その他関係機関などとの連絡調整 職員の採用、給与、組織、事務分掌 職員の福利厚生、研修 工事、物品購入などの入札、契約及び総合調整、委託業務の入札及び契約の指導 建設事業に係る検査、技術及び積算指導、事業調整 人権施策の総合調整・推進・計画・調査、人権啓発、平和事業 相談事業、福祉事業、教養・文化事業 人権教育・人権啓発の推進、人権相談、人権に関する情報の収集及び提供
防災局 <ul style="list-style-type: none"> <li>防災危機管理課</li> </ul>	防災その他の危機管理に係る施策の推進及び総合調整
企画部 <ul style="list-style-type: none"> <li>企画課               <ul style="list-style-type: none"> <li>行政改革推進室</li> <li>公共施設マネジメント推進室</li> <li>広域連携推進室</li> </ul> </li> <li>市長室</li> <li>文化振興課               <ul style="list-style-type: none"> <li>(J:COM ホルトホール大分、コンパルホール、平和市民公園能楽堂、宇曾山荘)</li> </ul> </li> <li>国際課</li> <li>スポーツ振興課               <ul style="list-style-type: none"> <li>南大分体育館</li> <li>(温水プール、ジェイリース スタジアム、サイクルショップコダマ大洲アリーナ、豊後企画ワールド)</li> </ul> </li> <li>広聴広報課               <ul style="list-style-type: none"> <li>市民相談室</li> </ul> </li> </ul>	市政の総合調整、総合計画、実施計画、地方創生、総合教育会議 行政改革、行政評価、事務改善 公共施設の現状評価、分析、更新等に係る総合調整 広域連携に係る企画及び調整 市長・副市長の秘書事務、市の儀式や褒賞、表彰、市長の政策研究の補助 文化行政の企画・推進 海外都市との連携・交流、多文化共生、国際協力 スポーツの振興、社会体育団体の指導・育成、スポーツ施設の設置・管理・運営、スポーツイベント等の企画・運営 運営の企画・実施、利用者の指導・助言 陳情・要望などの処理、市報の編集発行、市政PR 市民相談
デジタル戦略局 <ul style="list-style-type: none"> <li>DX推進課</li> <li>情報政策課</li> </ul>	デジタル・トランスフォーメーションに係る総合企画・調整・推進・普及・啓発 情報システム及び情報ネットワークの管理・運用
財務部 <ul style="list-style-type: none"> <li>財政課</li> <li>管財課</li> <li>税制課</li> <li>市民税課</li> <li>資産税課               <ul style="list-style-type: none"> <li>東部資産税事務所</li> <li>西部資産税事務所</li> </ul> </li> <li>納税課</li> </ul>	市の財政計画、予算、決算 公有財産、市有財産の管理、庁舎管理 税務関係事務の連絡調整、税制度の調査研究、市税の各種証明、軽自動車税・市たばこ税・事業所税などの賦課、固定資産評価審査委員会 市民税の賦課 固定資産税・都市計画税・特別土地保有税の賦課 固定資産税・都市計画税の賦課、市税の各種証明 (鶴崎市民行政センター内に設置) 固定資産税・都市計画税の賦課、市税の各種証明 (植田市民行政センター内に設置) 市税の徴収

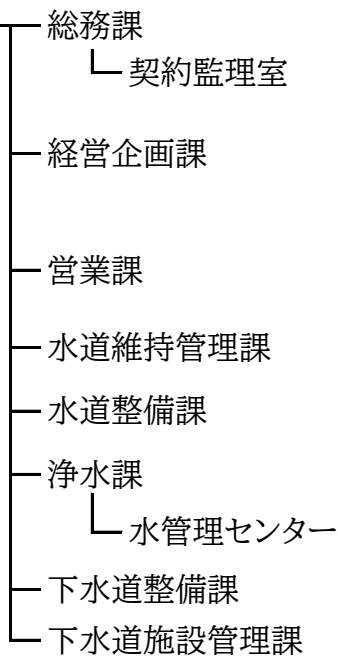
市民部	市民協働推進課	自治委員、住居表示、認可地縁団体、市民協働の企画・推進、自治会・市民活動団体等の支援、地区公民館の管理・運営、校区・自治公民館の管理費・建設費等の補助
	<ul style="list-style-type: none"> <li>— 大分中央公民館</li> <li>— 大分東部公民館</li> <li>— 大分西部公民館</li> <li>— 大分南部公民館</li> <li>— 南大分公民館</li> </ul>	地区公民館の使用許可、地区公民館事業・地域まちづくり支援事業の実施
	生活安全・男女共同参画課	交通安全対策の推進、交通事故相談、防犯活動の推進、防犯灯の設置・管理・維持費の補助、男女共同参画に係る総合調整
	<ul style="list-style-type: none"> <li>— 市民活動・消費生活センター(ライフパル)</li> <li>— 男女共同参画センター(たびねす)</li> </ul>	市民活動団体等の育成・支援、消費生活に関すること、NPO・ボランティア・消費生活に関する相談
	市民課	戸籍、住民登録、印鑑登録、戸籍・住民票などの証明、印鑑証明の交付、マイナンバーカードの交付
	<ul style="list-style-type: none"> <li>— 大分市パスポートセンター</li> <li>— 葬斎場</li> <li style="padding-left: 40px;">— (佐賀関火葬場)</li> </ul>	一般旅券の発給申請の受付及び交付等 葬斎場の使用許可
	国保年金課	国民健康保険の加入・脱退、国民健康保険税の賦課・徴収、保険給付、保健事業(特定健康診査・特定保健指導)、後期高齢者医療の窓口業務・保険料の徴収
	<ul style="list-style-type: none"> <li>— 国民年金室</li> </ul>	国民年金の加入・保険料免除・給付に係る各種手続
	鶴崎支所	災害対策、戸籍、住民登録、マイナンバーカードの交付、印鑑登録、国民健康保険・国民年金・環境対策・清掃等に係る各種届出書の受付、各種証明、地域コミュニティとの協働(税証明は東部資産税事務所、保健・福祉に関する届出・証明は東部保健福祉センター)
	<ul style="list-style-type: none"> <li>— 鶴崎公民館</li> </ul>	地区公民館の使用許可、地区公民館事業・地域まちづくり支援事業の実施
	大南支所	災害対策、戸籍、住民登録、マイナンバーカードの交付、印鑑登録、国民健康保険・国民年金・民生・衛生等に係る各種届出書の受付、各種証明、地域コミュニティとの協働、ごみの減量及び適正な処理に関する指導啓発
	<ul style="list-style-type: none"> <li>— 大南公民館</li> </ul>	地区公民館の使用許可、地区公民館事業・地域まちづくり支援事業の実施
	植田支所	災害対策、戸籍、住民登録、マイナンバーカードの交付、印鑑登録、国民健康保険・国民年金・環境対策・清掃等に係る各種届出書の受付、各種証明、地域コミュニティとの協働(税証明は西部資産税事務所、保健・福祉に関する届出・証明は西部保健福祉センター)
	<ul style="list-style-type: none"> <li>— 植田公民館</li> </ul>	地区公民館の使用許可、地区公民館事業・地域まちづくり支援事業の実施
	大在支所	災害対策、戸籍、住民登録、マイナンバーカードの交付、印鑑登録、国民健康保険・国民年金・民生・衛生等に係る各種届出書の受付、各種証明、地域コミュニティとの協働
	<ul style="list-style-type: none"> <li>— 大在公民館</li> </ul>	地区公民館の使用許可、地区公民館事業・地域まちづくり支援事業の実施
	坂ノ市支所	災害対策、戸籍、住民登録、マイナンバーカードの交付、印鑑登録、国民健康保険・国民年金・民生・衛生等に係る各種届出書の受付、各種証明、地域コミュニティとの協働
	<ul style="list-style-type: none"> <li>— 坂ノ市公民館</li> </ul>	地区公民館の使用許可、地区公民館事業・地域まちづくり支援事業の実施
	佐賀関支所	災害対策、戸籍、住民登録、マイナンバーカードの交付、印鑑登録、国民健康保険・国民年金・民生・衛生等に係る各種届出書の受付、各種証明、地域コミュニティとの協働、ごみの減量及び適正な処理に関する指導啓発
	<ul style="list-style-type: none"> <li>— 本神崎連絡所</li> <li>— 一尺屋連絡所</li> <li>— 佐賀関公民館</li> </ul>	戸籍・住民票、国民健康保険・国民年金に係る各種届出書の受付、各種証明 戸籍・住民票、国民健康保険・国民年金に係る各種届出書の受付、各種証明 地区公民館の使用許可、地区公民館事業・地域まちづくり支援事業の実施(佐賀関市民センター内に設置)
	野津原支所	災害対策、戸籍、住民登録、マイナンバーカードの交付、印鑑登録、国民健康保険・国民年金・民生・衛生等に係る各種届出書の受付、各種証明、地域コミュニティとの協働
	<ul style="list-style-type: none"> <li>— 今市連絡所</li> <li>— 野津原公民館</li> </ul>	戸籍・住民票、税証明 地区公民館の使用許可、地区公民館事業・地域まちづくり支援事業の実施
	明野支所	災害対策、戸籍、住民登録、マイナンバーカードの交付、印鑑登録、国民健康保険・国民年金・民生・衛生等に係る各種届出書の受付、各種証明、地域コミュニティとの協働
	<ul style="list-style-type: none"> <li>— 明治明野公民館</li> </ul>	地区公民館の使用許可、地区公民館事業・地域まちづくり支援事業の実施



環境部	環境政策課	環境行政の企画調整、自然環境の保全、ごみ減量・リサイクルの推進、ポイ捨て等防止などの美化活動の推進 脱炭素社会の推進、地球温暖化対策、再生可能エネルギー・省エネルギー・水素エネルギー
	└ 脱炭素社会推進室	
	環境保全課	大気汚染・水質汚濁・土壌汚染・騒音・振動・悪臭の公害防止、保健衛生組合、そ族及び昆虫駆除
	└ 環境分析室	水質、土壌、悪臭等の検査
	廃棄物対策課	一般廃棄物処理業及び産業廃棄物処理業などの許可・指導監督、浄化槽に関する業務、不法投棄の防止
商工労働 観光部	清掃施設課	清掃施設の建設・管理運営、清掃施設への搬入許可 ごみの受入・処理(リサイクルを含む。)
	└ 福宗環境センター	ごみの受入・処理
	└ 佐野清掃センター	し尿の受入・処理
	└ 大洲園処理場 (関崎清浄園)	
	清掃業務課	ごみ及びし尿の収集運搬の計画及び実施 収集区域のごみの収集運搬、ごみの減量及び適正な処理に関する指導啓発 し尿の収集運搬
農 林 水産部	└ 東部・西部清掃事業所	
	└ 北部清掃事業所	
	商工労働課	商工業の振興、勤労者の福祉、計量器の検査、中心市街地活性化推進、ふるさと大分市応援寄附金
	創業経営支援課	創業の支援、中小企業等の販路拡大、融資及び人材育成等経営の支援、企業立地、産学官の連携、新産業の創出及び育成
	└ (産業活性化プラザ)	
土 木 建築部	観光課	観光の企画・宣伝、観光資源の開発、観光客の誘致 高崎山自然動物園の管理・運営 魅力発信に関する企画及び調整、道の駅運営・管理
	└ 高崎山管理センター	
	おおいた魅力発信局	
	農政課	農業施策の総合調整、農業の担い手の確保・育成、農地関連施策、地産地消、農林水産業の六次産業化、都市農村交流
	生産振興課	農畜産物の生産振興、集落営農組織の育成、農村環境保全活動の推進、土地改良事業、農業用施設の整備・維持修繕、災害復旧
都 市 計画部	林業水産課	林業水産業の振興及び担い手の確保・育成、有害鳥獣対策、森林の保全、林業用施設・漁港・漁場の整備、森林セラピー
	公設地方卸売市場	生鮮食料品の流通
	土木管理課	道路・橋りょう・交通安全施設などの調査・点検・企画・計画、道路などの認定・廃止・境界確認、道路占用の許可、地籍調査
	道路建設課	道路・橋りょう・交通安全施設などの新設・改良
	道路維持課	道路・橋りょう・交通安全施設などの維持修繕・予防保全・災害復旧、街路樹の維持管理
都 市 計画部	河川・みたと振興課	河川及び水路の新設・改良、維持管理、水防、災害復旧、港の振興
	└ (大野川防災センター)	
	建築課	市有施設・文教施設の建築、営繕
	住宅課	市営住宅の建替・管理・運営、空家対策、木造住宅等の耐震に関する補助事業
	都市計画課	都市計画の企画調整
都 市 計画部	まちなみ企画課	都市整備・景観形成に係る企画・立案、屋外広告物許可等 (トヨタカローラ大分 祝祭の広場、大分駅前広場、大分いこいの道広場、まちづくり情報プラザ)
	都市交通対策課	交通渋滞対策その他の交通対策、交通結節機能施設等の管理運営、交通関係機関との連絡調整、自転車等の利用促進・駐車対策等 交通政策の調査研究及び企画調整、高速道路等の整備推進
	└ 交通政策室	
	開発建築指導課	建築基準法に基づく確認・検査・許可
	└ 開発指導室	開発行為、宅地造成、特定盛土等、土砂の堆積等の許可
都 市 計画部	まちなみ整備課	まちなみ形成に係る整備、街路整備、住環境整備、土地区画整理事業の実施調整・指導、清算業務 住環境整備(鶴崎市民行政センター内に設置)
	└ 三佐北・細地区住環境整備事務所	
	公園緑地課	公園や緑地の新設・維持管理
	└ 佐野植物公園	園の維持管理
	会計課	市の出納事務



上下水道局  
上下水道部



人事管理、情報システム管理

工事、物品購入などの入札、契約、検査及び総合調整

公営企業経営、上下水道事業の企画・広報・調査・立案、予算の編成・執行の総括、財政計画、局所有財産の管理、公共下水道事業の基本計画・認可、局の出納事務

水道料金及び公共下水道使用料等の徴収、給水装置の審査・検査、排水設備の審査・検査、水道メーターに係る各種業務、公共下水道の接続促進

漏水防止、漏水調査、給配水施設の維持管理

水道事業の総合基本計画、水源の開発、浄水施設・配水施設の新設・改良

配水施設の管理・運営

古国府浄水場・えのくま浄水場・横尾浄水場及び小規模浄水場の運転管理・維持管理、水道水質の管理・検査・調査・研究・相談

公共下水道の新設

処理場・ポンプ場の建設・維持管理、公共下水道の維持管理・占用許可

監査事務局

監査課

市の出納検査、決算審査、定期監査、住民監査請求、健全化判断比率等の審査

選挙管理委員会事務局

各種選挙の執行

農業委員会事務局

農地法などによる農地などの利用調整

固定資産評価審査委員会

固定資産の価格に係る不服審査

公平委員会事務局

職員の勤務条件などの審査

関係機関

大分県市長会

各種会議の開催、国・県への要望等

大分県市町村職員共済組合

共済・健康保険の経理

公益財団法人 大分県市町村振興協会

地域振興・都市開発事業等への助成等

社会福祉法人 大分市社会福祉協議会

地域福祉活動の推進、共同募金

一般社団法人 大分市観光協会

観光の企画・宣伝、観光資源の開発

大分県後期高齢者医療広域連合

後期高齢者医療制度の保険者としての推進

荷揚複合公共施設内の組織・施設

- └ 防災局防災危機管理課
- └ 大分中央公民館
- └ 子どもすこやか部各課
- └ 大分市消防局
- └ (コモンスペース)
- └ (実技室)
- └ (府内こどもルーム)

鶴崎市民行政センター内の組織・施設

- └ 鶴崎支所
- └ 東部資産税事務所
- └ 東部子ども家庭支援センター
- └ 生活福祉東部事務所
- └ 東部保健福祉センター
- └ 三佐北・細地区住環境整備事務所
- └ (鶴崎こどもルーム)
- └ (上下水道局東部料金センター)

植田市民行政センター内の組織・施設

- └ 植田支所
- └ 西部資産税事務所
- └ 西部子ども家庭支援センター
- └ 生活福祉西部事務所
- └ 西部保健福祉センター
- └ (植田こどもルーム)
- └ (植田老人いこいの家)

大南市民センター内の組織・施設

- └ 大南支所
- └ 西部保健福祉センター大南健康支援室
- └ (大南こどもルーム)

大在市民センター内の組織・施設

- └ 大在支所
- └ 東部保健福祉センター大在健康支援室
- └ (大在こどもルーム)

坂ノ市市民センター内の組織・施設

- └ 坂ノ市支所
- └ 東部保健福祉センター坂ノ市健康支援室
- └ (坂ノ市こどもルーム)

佐賀関市民センター内の組織・施設

- └ 佐賀関支所
- └ 佐賀関公民館
- └ 東部保健福祉センター佐賀関健康支援室
- └ (佐賀関こどもルーム)
- └ (佐賀関老人いこいの家)

野津原市民センター内の組織・施設

- └ 野津原支所
- └ 西部保健福祉センター野津原健康支援室
- └ (多世代交流プラザ)

※( )は、施設