

1 完成予想図 (令和5年8月作成)



アートプラザや既存庁舎と調和した外装デザイン

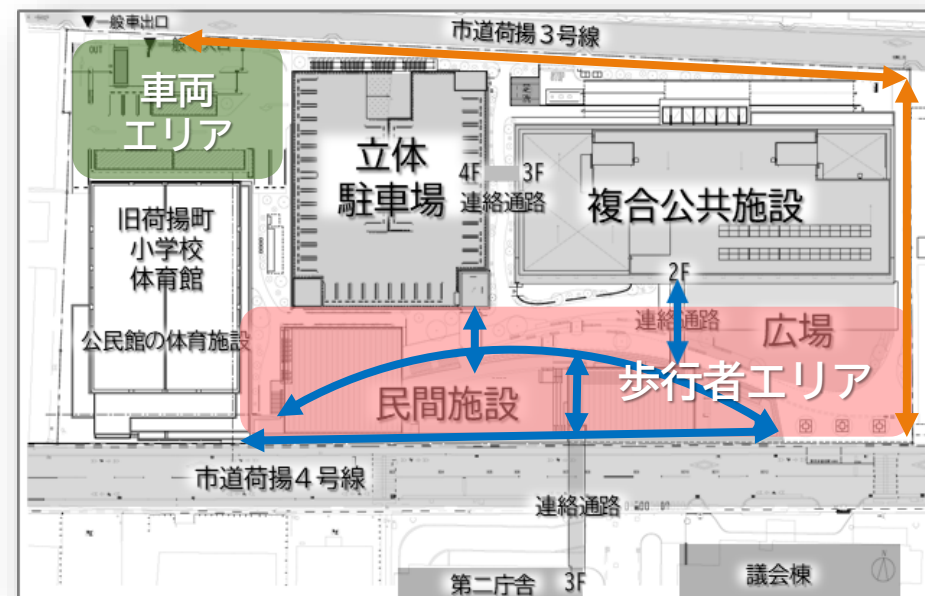
街並みとして連続するアートプラザや既存庁舎の外観要素や色彩を効果的に採り入れ、大分城址公園や市道荷揚4号線を含めた一体的な景観を形成

利用者の利便性を高める施設配置

既存庁舎、アートプラザ、旧荷揚町小学校体育館といった周辺施設を含むエリア全体を包括的につなぐことで、利用者の利便性と各施設間の機能連携を強化

安全で歩きやすい敷地内通路の確保

車両動線と交差しない安全な歩行者等エリアを確保するため、敷地内には南北にある市道と一体的な歩行空間となる敷地内通路を設ける。特に、南側の市道荷揚4号線と接する部分では、民間施設の1階の外壁を約2メートルセットバックし軒下部分を雨に濡れない通路として確保。



雨に濡れない敷地内通路 (民間施設の軒下・連絡通路下など)

敷地内歩行者通路



2 スケジュール (予定)

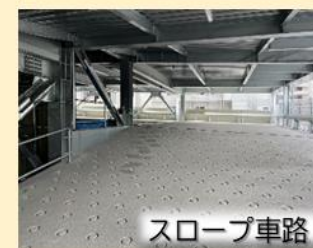
- 令和6年1月 : 完成検査 (完成検査後建物の引渡し)
- 2月~ : 供用開始準備、立体駐車場の仮使用開始
- 3月末 : 竣工記念式典・内覧会の開催
- 4月 : 複合公共施設 供用開始
民間施設 オープン



立体駐車場 (約320台収容)



立体駐車場 (西面)



スロープ車路

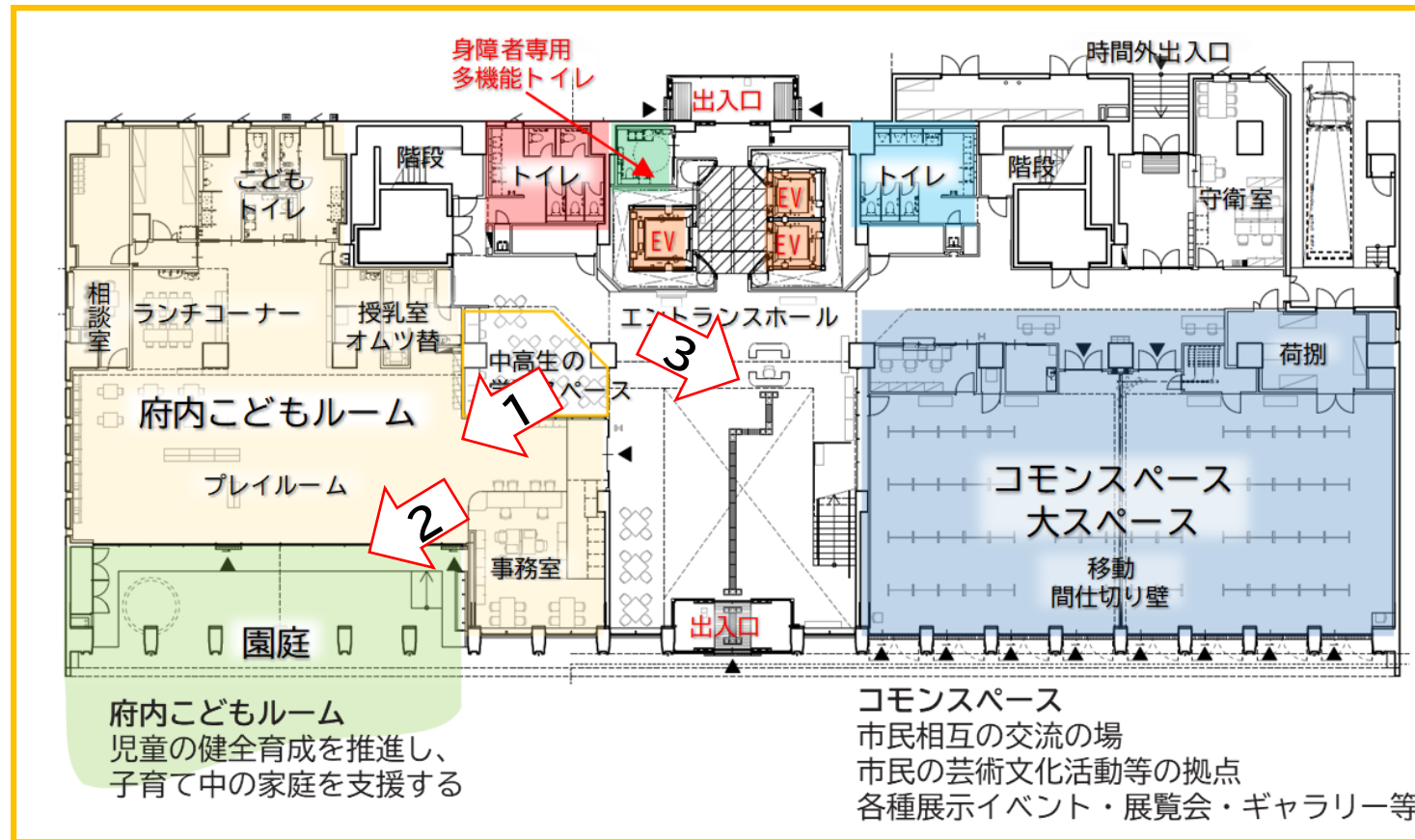


屋上

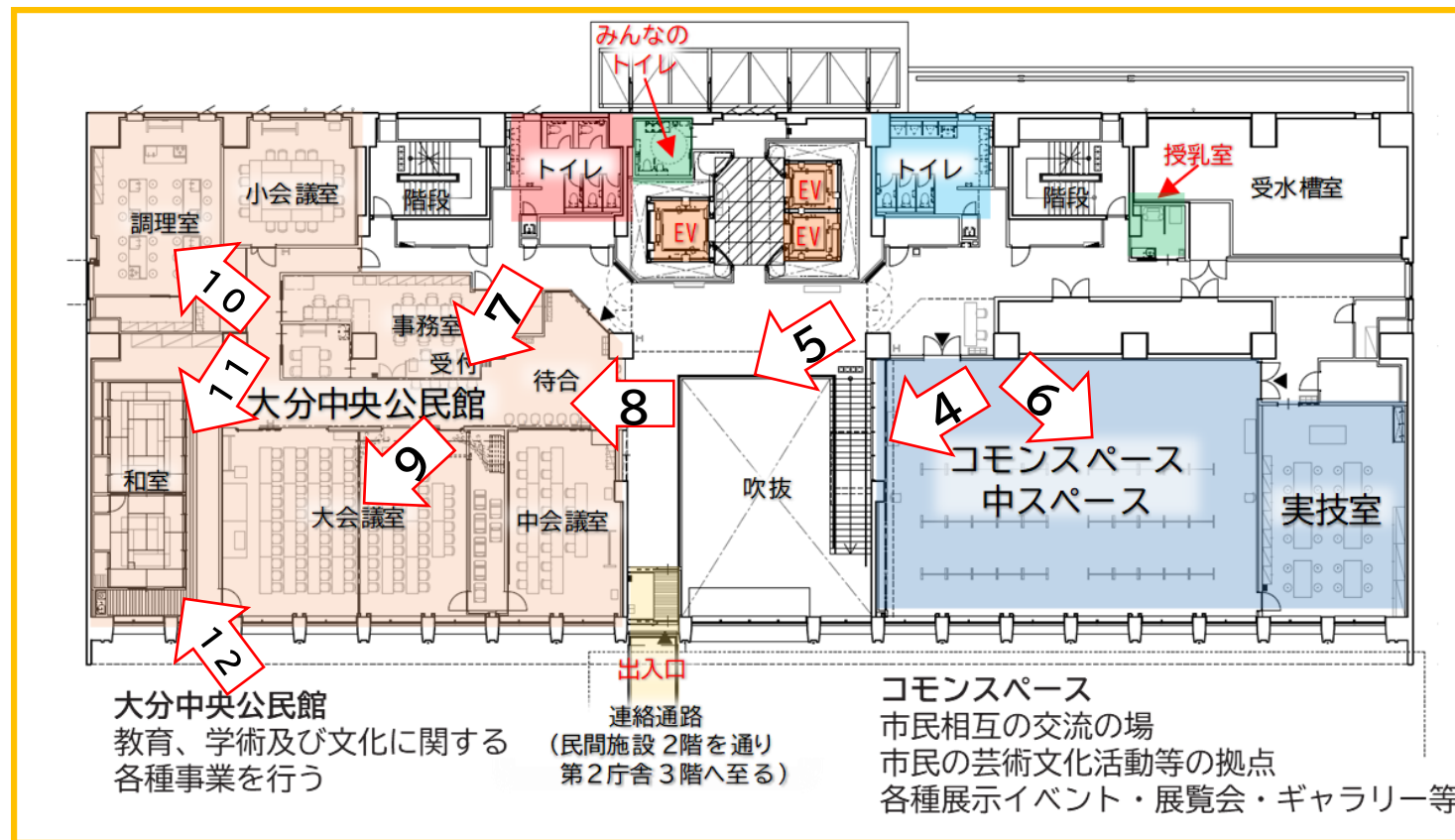


公用車チェーンゲート

3 平面計画と工事状況写真 複合公共施設 1・2階 (コミュニティ機能)

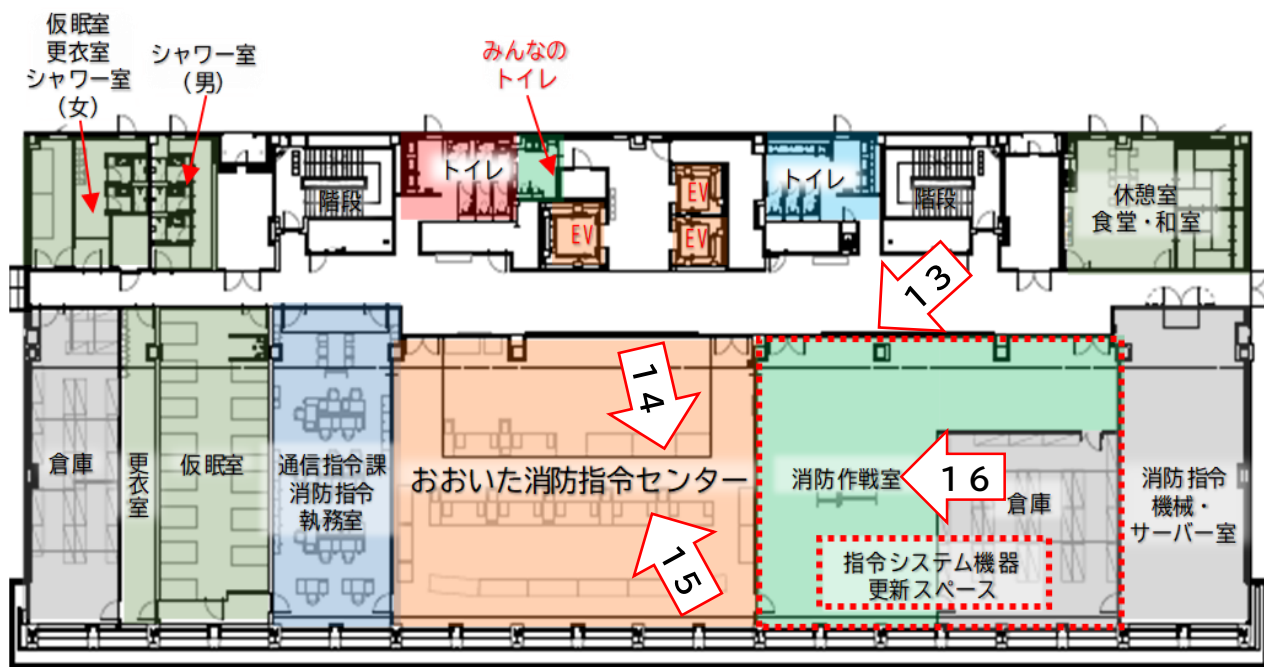


複合公共施設 1階平面図



複合公共施設 2階平面図

4 平面計画と工事状況写真 複合公共施設 防災機能



おおいた消防指令センター
 全県下の119番通報業務を担う
 災害発生時には、5階に設置する常設の災害対策本部と連携した業務が可能
 同一階に指令システム機器更新スペースと機械・サーバー機器更新スペースを設け、
 将来の円滑な機器更新に備える

複合公共施設 4階平面図



4F 共用部廊下



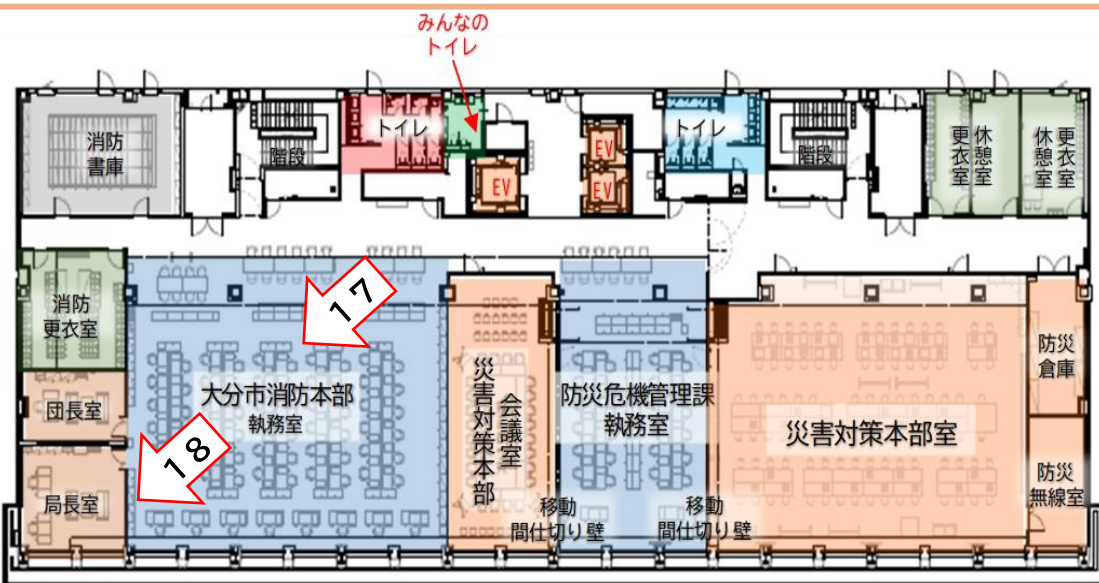
4F おおいた消防指令センター



4F おおいた消防指令センター



4F 消防作戦室、おおいた消防指令センター

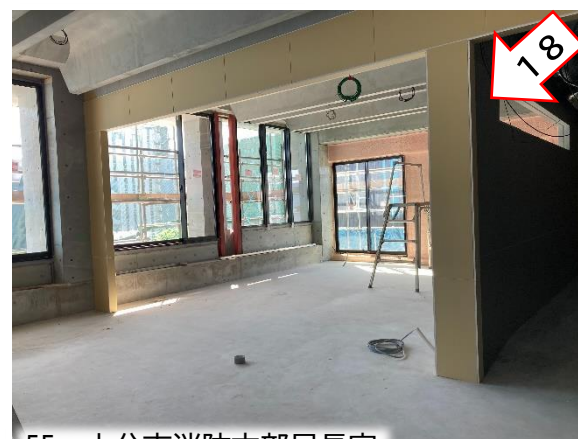


災害対策本部・大分市消防本部
 防災・災害対応部署を集約・近接させ、迅速な災害対応と日常から情報収集・情報共有
 を密にすることが可能となる
 災害時においても初動対応体制の確立や迅速な意思決定及び市民への正確な情報伝達が
 可能となる

複合公共施設 5階平面図



5F 大分市消防本部



5F 大分市消防本部長室

中間階免震装置の設置状況 (複合公共施設棟 2階と3階の間に設置)

水平方向の力を緩やかに伝える積層ゴム 地震のエネルギーを吸収して揺れを減衰するダンパー

