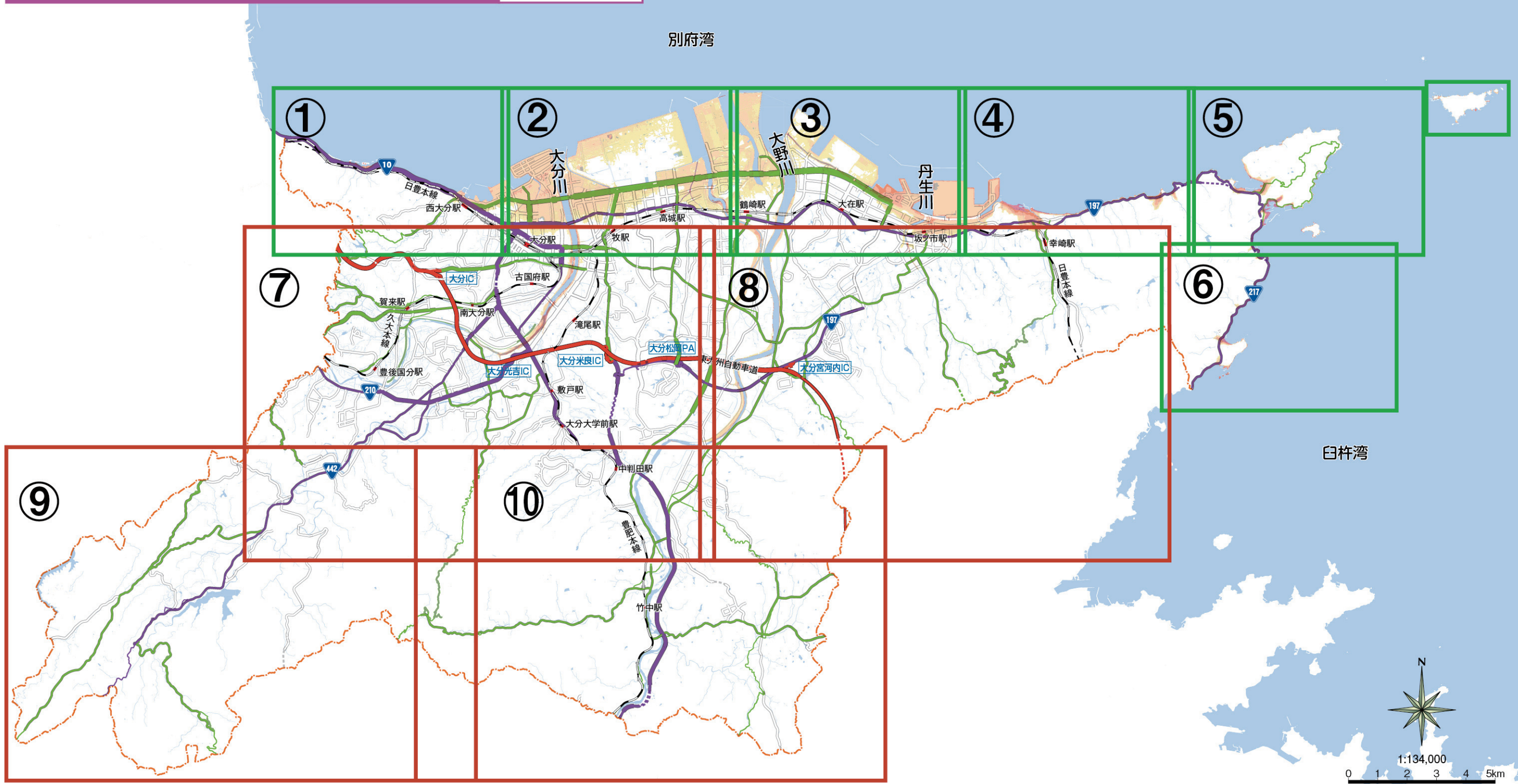


津波・地震ハザードマップ 全体図



※“大分市津波・地震ハザードマップ”は大分県が平成25年2月に発表した「大分県津波浸水予測調査結果」の南海トラフの巨大地震における浸水予測図（堤防が機能しないとした場合）及び大分市都市計画図（平成25年10月）を基に作成しております。

※“大分市津波・地震ハザードマップ”における“指定緊急避難場所”、“津波避難ビル”、“津波避難場所”は令和5年1月現在の情報によるものです。最新の情報は市ホームページをご確認ください。

※“大分市津波・地震ハザードマップ”における“土砂災害警戒区域”、“土砂災害特別警戒区域”は令和4年10月末現在の情報によるものです。最新の情報は、「大分県土砂災害警戒区域等情報インターネット提供システム」（P.37参照）をご確認ください。

南海トラフを想定震源とする地震の予想浸水深
最大浸水深 (m)

0m以上～0.5m未満
0.5m以上～1m未満
1m以上～2m未満
2m以上～3m未満
3m以上～4m未満
4m以上～5m未満
5m以上～10m未満