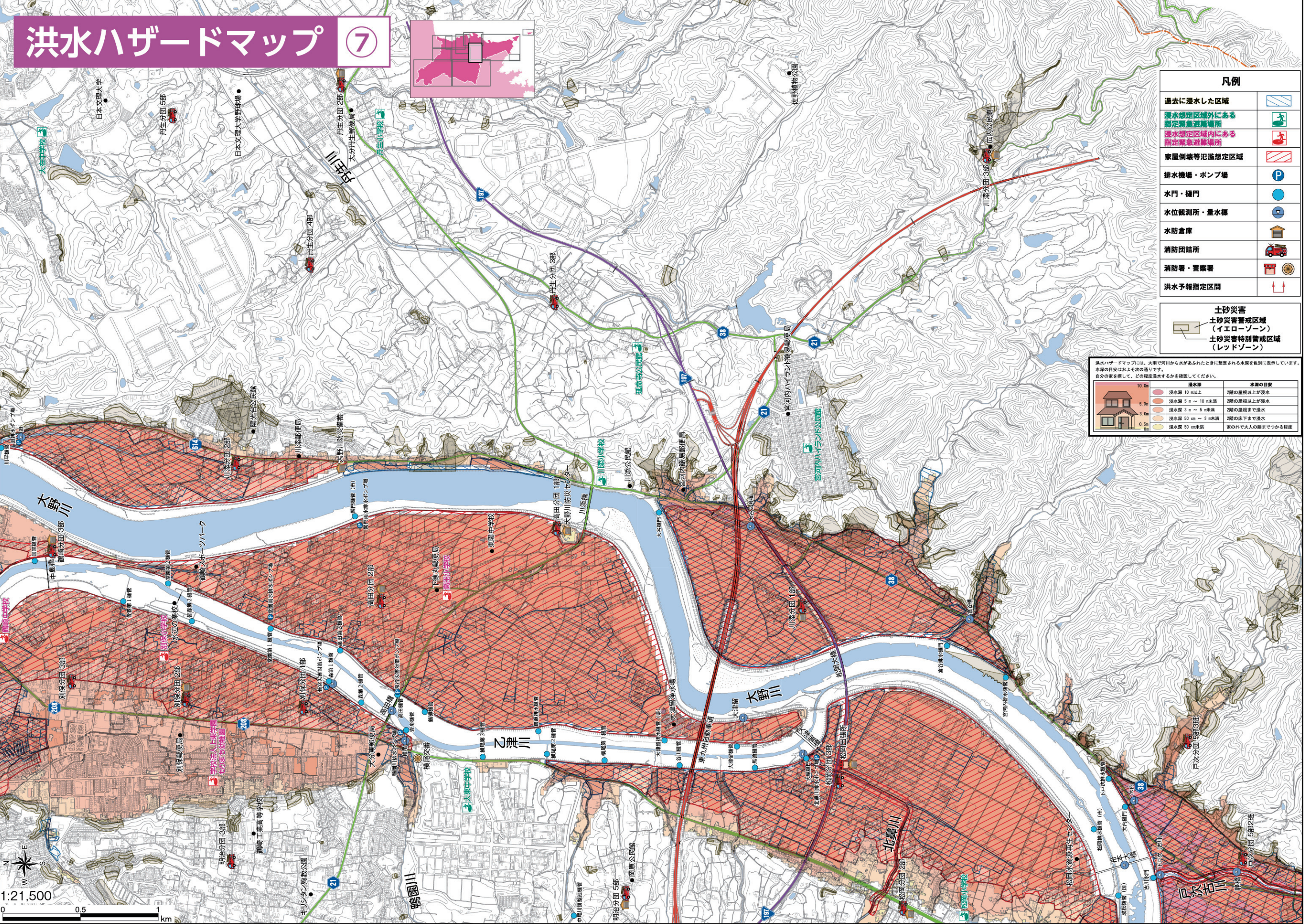
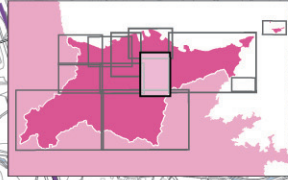


洪水ハザードマップ

⑦



凡例	
過去に浸水した区域	
浸水想定区域外にある指定緊急避難場所	
浸水想定区域内にある指定緊急避難場所	
家屋倒壊等氾濫想定区域	
排水機場・ポンプ場	
水門・樋門	
水位観測所・量水標	
水防倉庫	
消防団詰所	
消防署・警察署	
洪水予報指定区間	

土砂災害
 土砂災害警戒区域
 (イエローゾーン)
 土砂災害特別警戒区域
 (レッドゾーン)

洪水ハザードマップには、大雨で河川から水があふれたときに想定される水深を色別に表示しています。水深の目安はおよそ次の通りです。自分の家を見て、どの程度浸水するかを確認してください。

水深	浸水の目安	水運の目安
10.0m	浸水深 10 m以上	2階の屋根以上が浸水
5.0m	浸水深 5 m ~ 10 m未満	2階の屋根以上が浸水
3.0m	浸水深 3 m ~ 5 m未満	2階の屋根まで浸水
2.0m	浸水深 2 m ~ 3 m未満	2階の床下まで浸水
0.5m	浸水深 50 cm ~ 2 m未満	家の外で大人の膝までつかる程度
0m	浸水深 50 cm未満	

