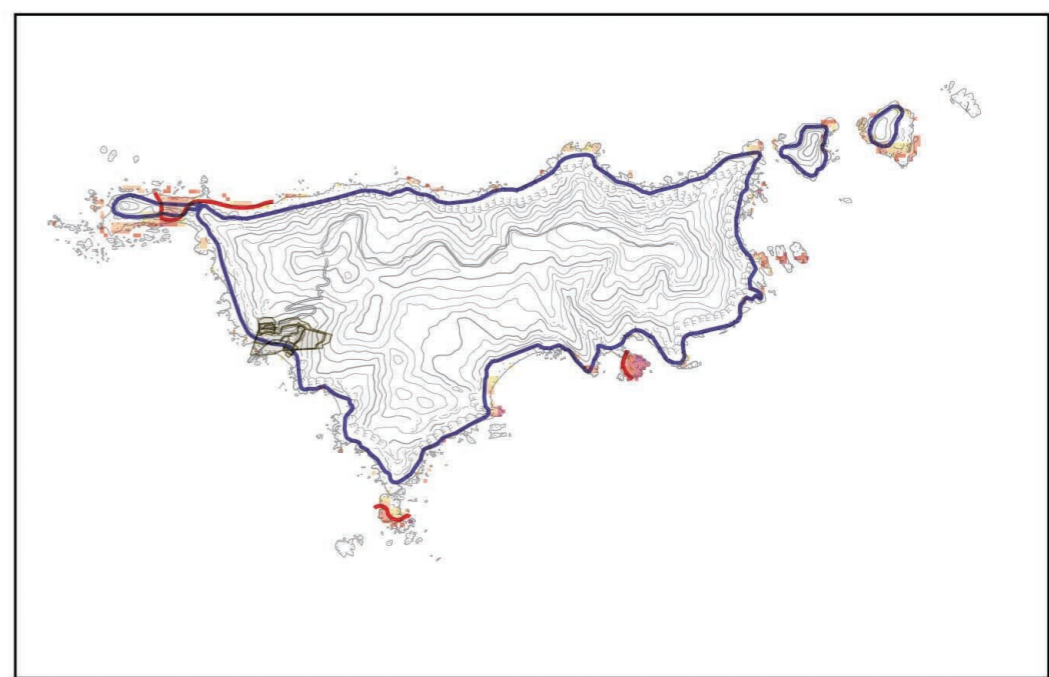
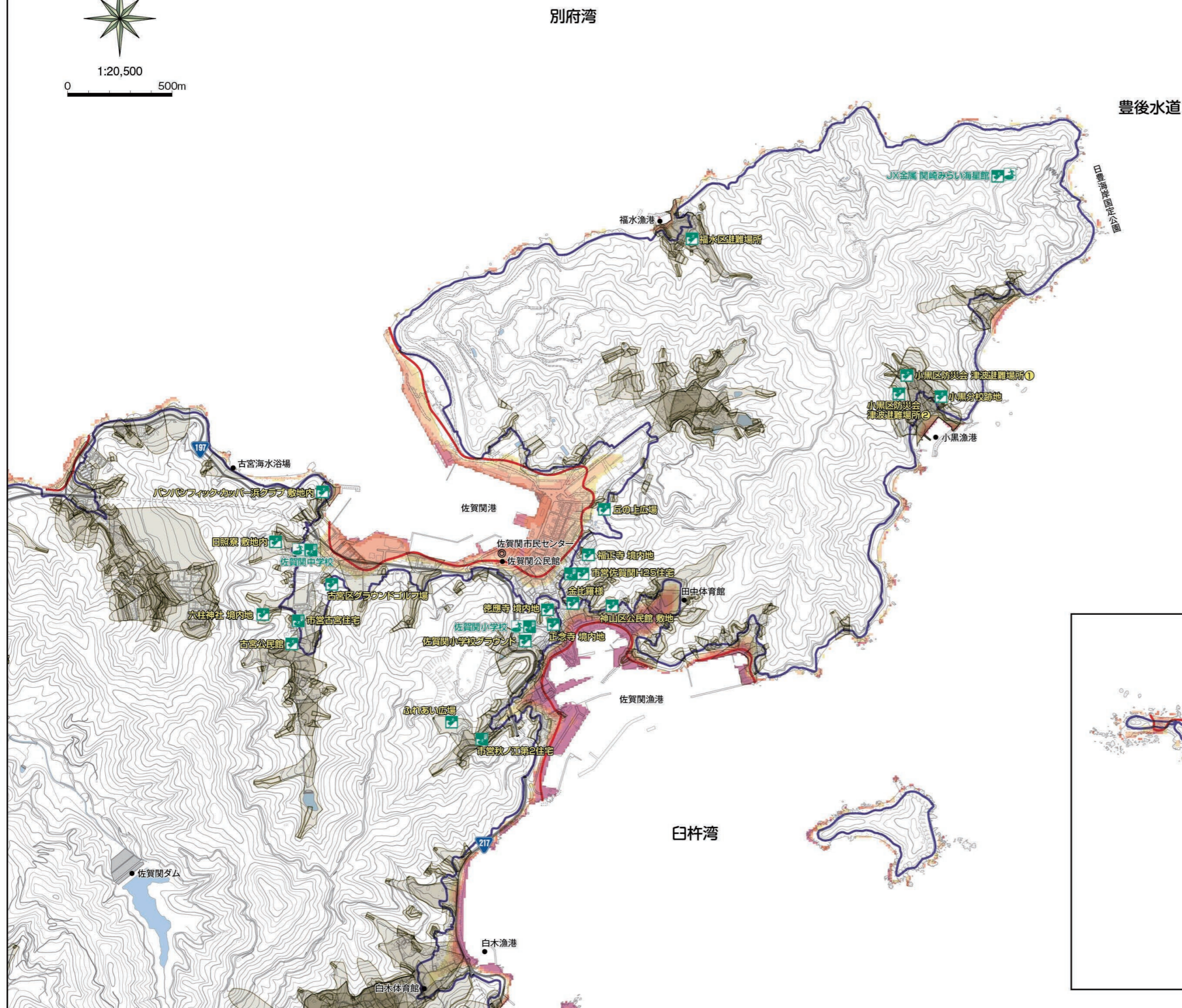
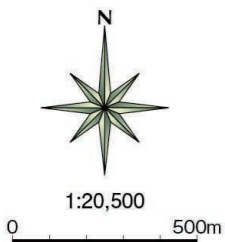
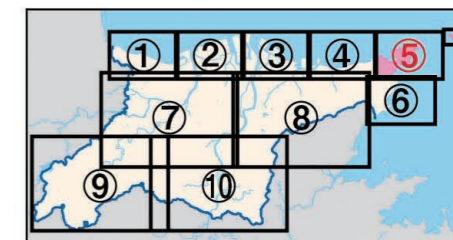


津波・地震ハザードマップ ⑤



- 凡例**
- 浸水想定区域外にある指定緊急避難場所
 - 浸水想定区域外にある津波避難ビル
 - 浸水想定区域内にある津波避難ビル
 - 浸水想定区域外にある津波避難場所
 - 浸水想定区域内にある津波避難場所
- 海拔約10m
 — 別府湾を想定震源とする地震の予想津波到達ライン
 — 南海トラフを想定震源とする地震の予想浸水深
 最大浸水深 (m)
- 0m以上～0.5m未満
 - 0.5m以上～1m未満
 - 1m以上～2m未満
 - 2m以上～3m未満
 - 3m以上～4m未満
 - 4m以上～5m未満
 - 5m以上～10m未満
- 土砂災害**
- 土砂災害警戒区域 (イエローゾーン)
 - 土砂災害特別警戒区域 (レッドゾーン)