

大雨時の川のはん濫の危険性を知らせる



国土交通省

# 川の防災情報

身近な「雨の状況」、「川の水位と危険性」、「川の予警報」などをリアルタイムでお知らせするウェブサイトです。

英語版【試行版】  
-PC/スマホ共通-

川の水位

川の画像

浸水想定区域図

住民の方々が自らはん濫の危険性を知り、的確な避難行動などに役立つように、利用者目線に立った新しい『川の防災情報』を提供しています

パソコンから  
スマートフォンから

<http://www.river.go.jp/>

<https://www.river.go.jp/s/>

英語版

<https://www.river.go.jp/e/>

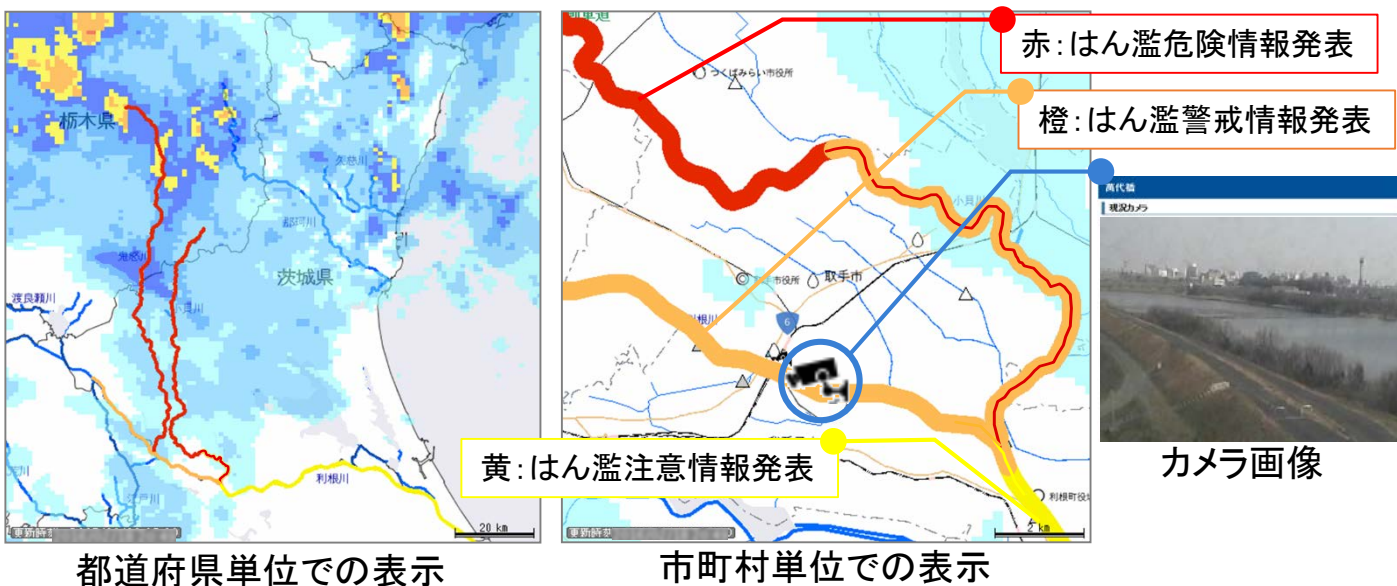


国土交通省

# ■あなたが住んでいる場所のはん濫の危険性を知ることができます。

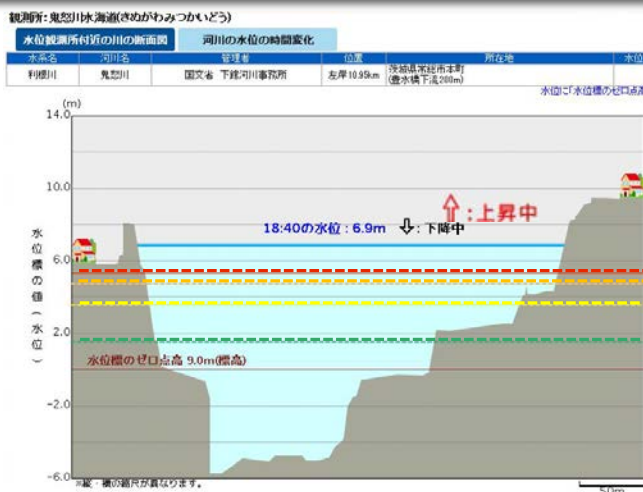
川の水位や雨の現在の状況がわかります。

- 水位の変化に応じて予警報が発表されると川の表示の色が変わります。
- カメラのアイコンをクリックすると、現在の川の状況をカメラ画像で確認することができます。
- レーダーによる雨の状況もわかります。



川の水位で現在のはん濫の危険性がわかります。

- 川の水位が上昇している時は水位情報と共に **↑:上昇中** の表示がされます。
- 近くの川の水位が高いほど、身近ではん濫する可能性が高まります。
- はん濫の危険性が高くなっている川の近くでは、身の安全の確保を図るなど、適切な防災行動をお願いします。



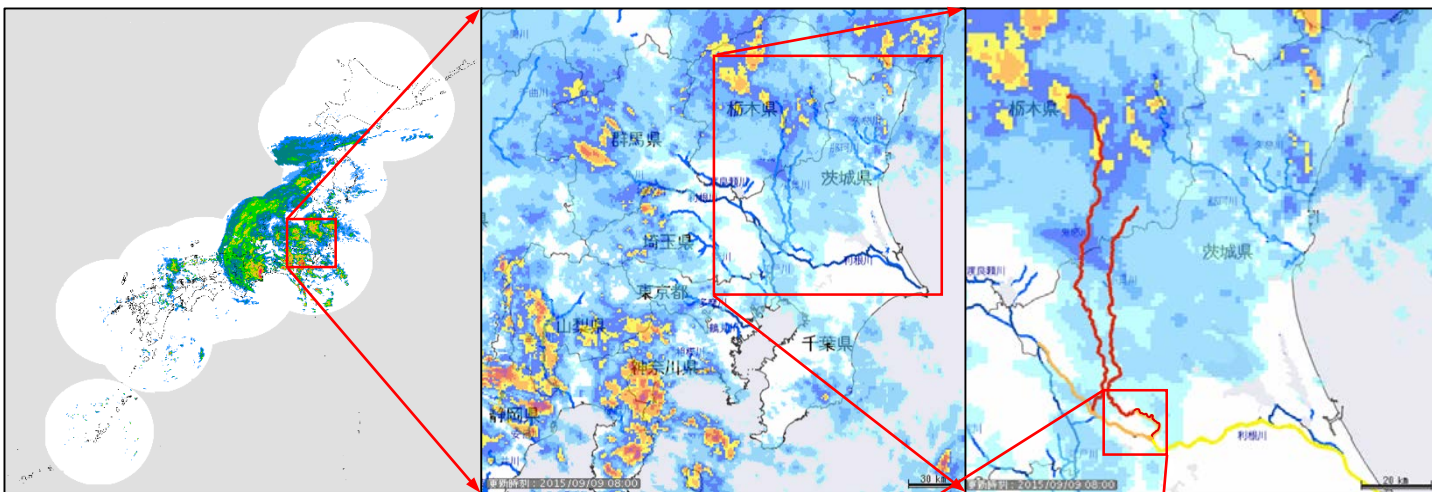
## 川の水位の凡例

はん濫危険水位	河川がはん濫する恐れのある水位
避難判断水位	避難情報発表の目安となる水位
はん濫注意水位	河川のはん濫の発生を注意する水位
水防団待機水位	水防団が待機する目安となる水位



# 使いやすくなりました

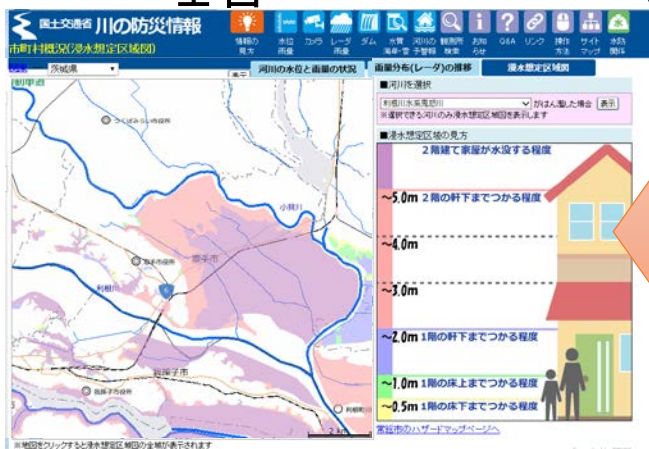
- ・全国、地方、都道府県、市町村と必要な表示エリアに切り替えられます。
- ・同じエリアで川の水位や雨の現況の図と、洪水の浸水想定区域図を切り替えて表示できます。



全国

地方

都道府県



〔浸水想定区域図〕

切替



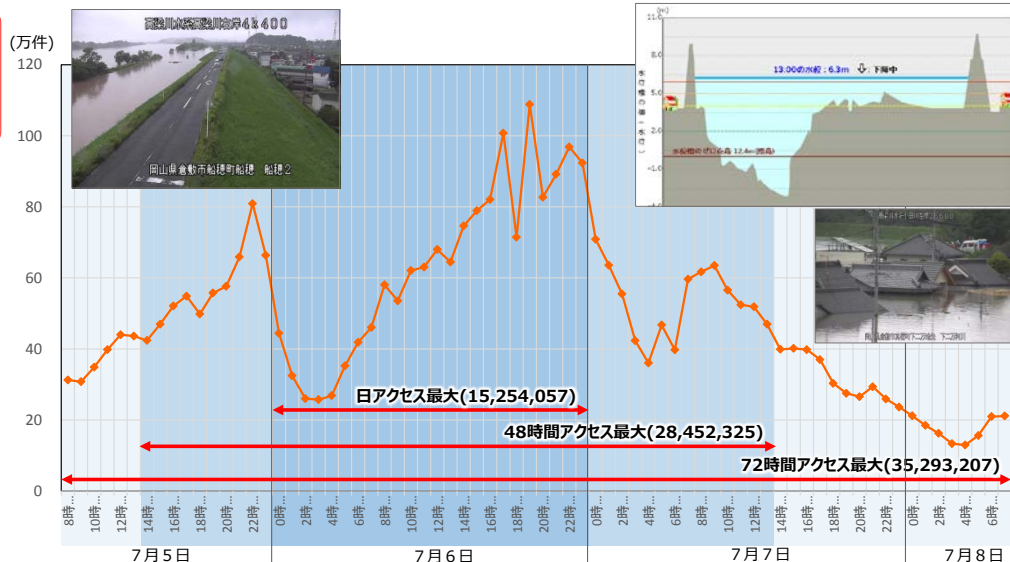
市町村

〔川の水位や雨の現況の図〕

## 川の防災情報への最大アクセス数を更新

「川の防災情報」は、平成30年7月豪雨時に、過去最大のアクセス数を記録しました。

- 日本列島の各地で記録的な豪雨や洪水が発生したため、7月5日、6日、7日の三日間にわたって多数の方が「川の防災情報」にアクセス。
- 日アクセス数(7月6日)、48時間アクセス数、72時間アクセス数が過去最大を更新。



※本サイトをより良いものにしていきたいと考えております。改良点等お気づきの点がございましたら、お問合せフォームからご意見ください。  
 ※本サイトは基本的にリンクフリーですが、リンクを張った際には、お手数ですが問合せフォームからご一報いただくと幸いです。  
 ※掲載している内容は、イメージ図等が含まれているため、実際の提供画面と異なる場合があります。

本資料のお問合せ先

国土交通省水・管理国土保全局河川計画課 河川情報企画室 tel: 03-5253-8111  
 (一財)河川情報センター企画・調整部 tel: 03-3239-8171(代)