

教 育 行 政

1 教育委員会委員

大分市教育委員会は5人の委員で組織する合議制の執行機関である。教育委員は市長が議会の同意を得て任命する。委員の任期は4年で、委員長は委員のうちから選任され、委員会の会議を主宰し、委員会を代表する。教育長は委員のうちから教育委員会が任命し、教育長は委員会の指揮監督の下に、委員会の権限に属するすべての事務をつかさどる。



角 山 委員長



小 林 委 員
(委員長職務代理者)



高 橋 委 員



大久保 委 員



足 立 教育長

(H25.8.1 現在)

職 名	氏 名	就任年月日	委員現任期
委 員 長	角 山 光 邦	H19.12.17	H25. 7. 8 ～ H29. 7. 7
委 員 (委員長職務代理者)	小 林 達 也	H20. 3.26	H24. 7. 9 ～ H28. 7. 8
委 員	高 橋 英 子	H19. 5. 8	H22. 6.28 ～ H26. 6.27
委 員	大久保 眞理子	H23. 5.14	H23. 5.14 ～ H27. 5.13
教 育 長	足 立 一 馬	H19. 5.14	H23. 5.14 ～ H27. 5.13

2 歴代教育委員・教育委員長・教育長（6市町村合併後）

教育委員

氏 名	期 間
中 山 宏 男	38. 3.10 ~ 38. 5. 3 (暫定委員) 38. 5. 4 ~ 42. 5. 3 42. 5.12 ~ 46. 5.11 46. 5.12 ~ 50. 5.11 50. 5.14 ~ 54. 5.13
御手洗 正	38. 3.10 ~ 38. 5. 3 (暫定委員) 38. 5. 4 ~ 42. 5. 3
富 来 鳴 実	38. 3.10 ~ 38. 5. 3 (暫定委員)
築 城 加久雄	38. 3.10 ~ 38. 5. 3 (暫定委員)
春 山 庫 喜	38. 3.10 ~ 38. 5. 3 (暫定委員) 38. 5. 4 ~ 39.12.25
阿 部 本 生	38. 5. 4 ~ 41. 5. 3
松 岡 直	38. 5. 4 ~ 39. 5. 3
稗 田 茂	39. 6.11 ~ 43. 6.10
池 見 喬	40. 2. 2 ~ 40. 5. 3 40. 5. 4 ~ 44. 5. 3 44. 5. 4 ~ 48. 5. 3 48. 5. 4 ~ 52. 5. 3
児 玉 豊 後	41. 5. 4 ~ 45. 5. 3 45. 6.20 ~ 49. 6.19
一 丸 伍兵衛	42. 5.12 ~ 46. 5.11
三 原 宣 雄	43. 6.22 ~ 47. 6.21 47. 6.22 ~ 51. 6.21
田 北 豊	46. 5.12 ~ 50. 5.11 50. 5.14 ~ 54. 5.13 54. 5.14 ~ 58. 5.13
佐々木 智 英	49. 6.22 ~ 53. 6.21 53. 6.22 ~ 57. 6.21 57. 6.28 ~ 61. 6.27 61. 6.28 ~ 2. 6.27
永 徳 公 明	51. 7. 9 ~ 55. 7. 8 55. 7. 9 ~ 59. 7. 8
松 本 喜 義	52. 6.30 ~ 56. 6.29 56. 6.30 ~ 60. 6.29
松 橋 寛 文	54. 5.14 ~ 58. 5.13 58. 5.14 ~ 62. 5.13 62. 5.14 ~ 3. 5.13
小 田 ヨシ子	58. 5.14 ~ 62. 5.13 62. 5.14 ~ 3. 5.13 3. 5.14 ~ 5. 5.31
矢津田 二 男	59. 7. 9 ~ 63. 7. 8 63. 7. 9 ~ 4. 7. 8
安 東 裕	60. 7. 8 ~ 元. 7. 7 元. 7. 8 ~ 5. 7. 7
小 野 今朝雄	2. 6.28 ~ 6. 6.27 6. 6.28 ~ 10. 6.27
嶋 津 義 久	3. 5.14 ~ 7. 5.13 7. 5.14 ~ 11. 5.13 11. 5.14 ~ 14. 3.31
田 北 昭 二	4. 7. 9 ~ 8. 7. 8 8. 7. 9 ~ 12. 7. 8
吉 川 眞理子	5. 6.25 ~ 7. 5.13 7. 5.14 ~ 11. 5.13 11. 5.14 ~ 15. 5.13

氏 名	期 間
清 瀬 和 弘	5. 7. 8 ~ 9. 7. 7 9. 7. 8 ~ 13. 7. 7
御 沓 義 則	10. 6.28 ~ 14. 6.27
橋 本 量太郎	12. 7. 9 ~ 16. 7. 8 16. 7. 9 ~ 20. 1.15
赤 峰 弘 三	13. 7. 8 ~ 17. 7. 7
岡 本 龍 治	14. 4. 1 ~ 15. 5.13 15. 5.14 ~ 19. 5.13
秦 政 博	14. 6.28 ~ 18. 6.27 18. 6.28 ~ 19. 5. 7
若 杉 順 子	15. 5.14 ~ 19. 5.13 19. 5.14 ~ 23. 5.13
神 足 博 美子	17. 7. 8 ~ 19.12. 3
高 橋 英 子	19. 5. 8 ~ 22. 6.27 22. 6.28 ~
足 立 一 馬	19. 5.14 ~ 23. 5.13 23. 5.14 ~
角 山 光 邦	19.12.17 ~ 21. 7. 7 21. 7. 8 ~ 25. 7. 7 25. 7. 8 ~
小 林 達 也	20. 3.26 ~ 20. 7. 8 20. 7. 9 ~ 24. 7. 8 24. 7. 9 ~
大久保 眞理子	23. 5.14 ~

教育委員長

氏 名	期 間
中 山 宏 男	38. 5. 4 ~ 53. 7. 3
田 北 豊	53. 7. 4 ~ 58. 5.13
佐々木 智 英	58. 5.19 ~ 2. 6.27
矢津田 二 男	2. 6.30 ~ 4. 7. 8
小 野 今朝雄	4. 7. 9 ~ 10. 6.27
嶋 津 義 久	10. 6.29 ~ 14. 3.31
吉 川 眞理子	14. 4. 1 ~ 15. 5.13
橋 本 量太郎	15. 5.14 ~ 20. 1.15
若 杉 順 子	20. 3.26 ~ 23. 5.13
高 橋 英 子	23. 5.16 ~ 25. 5.15
角 山 光 邦	25. 5.16 ~

教育長

氏 名	期 間
春 山 庫 喜	38. 3.10 ~ 38. 5. 3 38. 5. 4 ~ 39.12.25
池 見 喬	40. 2. 2 ~ 52. 5. 3
松 本 喜 義	52. 6.30 ~ 60. 6.29
安 東 裕	60. 7. 8 ~ 5. 7. 7
清 瀬 和 弘	5. 7. 8 ~ 13. 7. 7
御 沓 義 則	13. 7. 8 ~ 14. 6.27
秦 政 博	14. 6.28 ~ 19. 5. 7
足 立 一 馬	19. 5.14 ~

3 大分市教育ビジョン（平成20～28年度）

(1) 基本理念

思いやる豊かな心と生きがいをはぐくむまちづくり

(2) 基本目標

〈めざす人間像〉

- 夢と希望をもち 「生きる力」をはぐくむ たくましい子ども
- 生涯を通じて 自ら学び生きがいをはぐくむ 心豊かな大分市民

市民がともに手をたずさえながら、希望にあふれ、人も地域も、そしてまち全体も元気な大分市を築いていく、それが私たち大分市民のめざすまちの姿です。

このようなまちを築くためには、次代を担う子どもたちを健やかに育てることが大切です。さらに、大人一人ひとりが、かけがえのない子どものためのかけがえのない存在となるよう、生涯を通じて主体的に学ぶことが重要です。

そのためには、市民協働のもと、主体的な学びを支援する教育環境の整備充実を進めることが必要です。

そこで、本教育ビジョンでは、以下の4点を教育の基本目標とし、教育行政における施策を展開します。

〈基本目標〉

- ① 幅広い知識や教養、豊かな人間性、健やかな体をはぐくむ。
学ぶ楽しさを実感し、幅広い知識や教養をはぐくむとともに、感動する心や命を尊ぶ心などの豊かな人間性、心の成長を支える健やかな体をはぐくむ教育を展開します。
- ② 個性を発揮するなか、創造性、自立・自律の精神を養う。
個に応じた教育の充実を図るなか、新しいものを生み出す創造性や社会の一員としての使命・役割を自覚し、自らを律しつつ、社会的に自立する人間をはぐくむ教育を推進します。
- ③ 自他の人権、公共の精神を尊び、社会発展に寄与する態度をつちかう。
一人ひとりの人権意識を高め、人権問題の解決に積極的に取り組むとともに、自分自身が社会づくりの主体であるという自覚と行動力をもち、公共の精神を尊重し、互いに協力しつつ、社会発展に寄与する態度をはぐくむ教育を推進します。
- ④ 郷土の自然、伝統・文化を大切に作る心をはぐくむ。
国際的視野に立ち、主体的に行動しようとする態度をはぐくむとともに、郷土やわが国の自然や歴史、伝統・文化を大切に作る心をはぐくむ教育の充実を図ります。

(3) 指標

この計画において、市民と教育行政とが協働して取り組むさまざまな具体施策の進捗について、市民に分かりやすく示すため、計画の中間年度である平成23年度と最終年度である平成28年度にめざす姿としての指標を設定します。

なお、この指標は、今後の事業の進め方や予算措置を拘束するものではありませんが、具体施策の進捗状況の努力目標として活用します。

(4) 評価

指標として示したことを中心に、年度ごとにその進捗状況について、評価し、その展開の仕方について、必要な見直しを図ります。

(5) 計画の見直し

平成24年度から平成28年度までの第Ⅱ期基本計画を策定し、第Ⅰ期基本計画の進捗状況、国や県の動向、社会情勢の変化などを踏まえ、見直しを図りました。

(6) 平成25年度大分市学校教育指導方針

平成25年度 大分市学校教育指導方針

自ら学び、自ら考える力などの生きる力をはぐくむ学校教育



目指す子ども像

未来を切り拓く心豊かで
たくましい子ども

個性を発揮し、夢と希望をもって
主体的、創造的に生きる子ども

生涯にわたって学びつづける
基礎を身に付けた子ども

重要課題

■ 学校、地域の実情に応じた小中一貫教育の推進 ■

◆ 確かな学力の定着・向上 ◆

- ・ 校長、教頭、主幹教諭等の授業観察及び指導の徹底
- ・ 互見授業、公開授業を通じた指導力の向上
- ・ 学力検査等の結果分析に基づく指導方法の工夫改善
- ・ 放課後や長期休業期間等を活用した補充指導の充実

◆ 学級としての機能の充実に図る指導の徹底 ◆

児童生徒との信頼関係に基づく指導の充実及び学年・学校全体での学習や生活のきまり等の徹底

◆ 意欲的な読書活動を促す指導の充実 ◆

読書センター、学習・情報センターとしての学校図書館の積極的な活用及び意欲的な読書活動を促す指導の充実

◆ 豊かな心をはぐくむ教育活動の充実 ◆

- ・ 道徳の時間を要とした道徳教育の充実
- ・ 保護者や地域の人々への道徳授業の公開
- ・ 自然体験や社会体験など豊かな体験活動の推進
- ・ 人権尊重の視点に立った教育活動の実践

◆ 危機管理体制及び相談体制の確立 ◆

人権と生命の尊重を基盤とし、子どもの安全・安心を重視した危機管理体制及び相談体制の確立

◆ 情報の積極的な収集・発信 ◆

学校公開、学校ホームページ等あらゆる機会を通じた情報の積極的な収集・発信

◆ 体力の向上と心身の健康の保持増進 ◆

- ・ 各種運動を通じて体力の向上を図る授業の実践
- ・ 発達の段階に応じた保健指導・保健学習の充実
- ・ 栄養教諭や学校栄養職員専門性の生かし、関連教科と連携した食に関する指導の充実

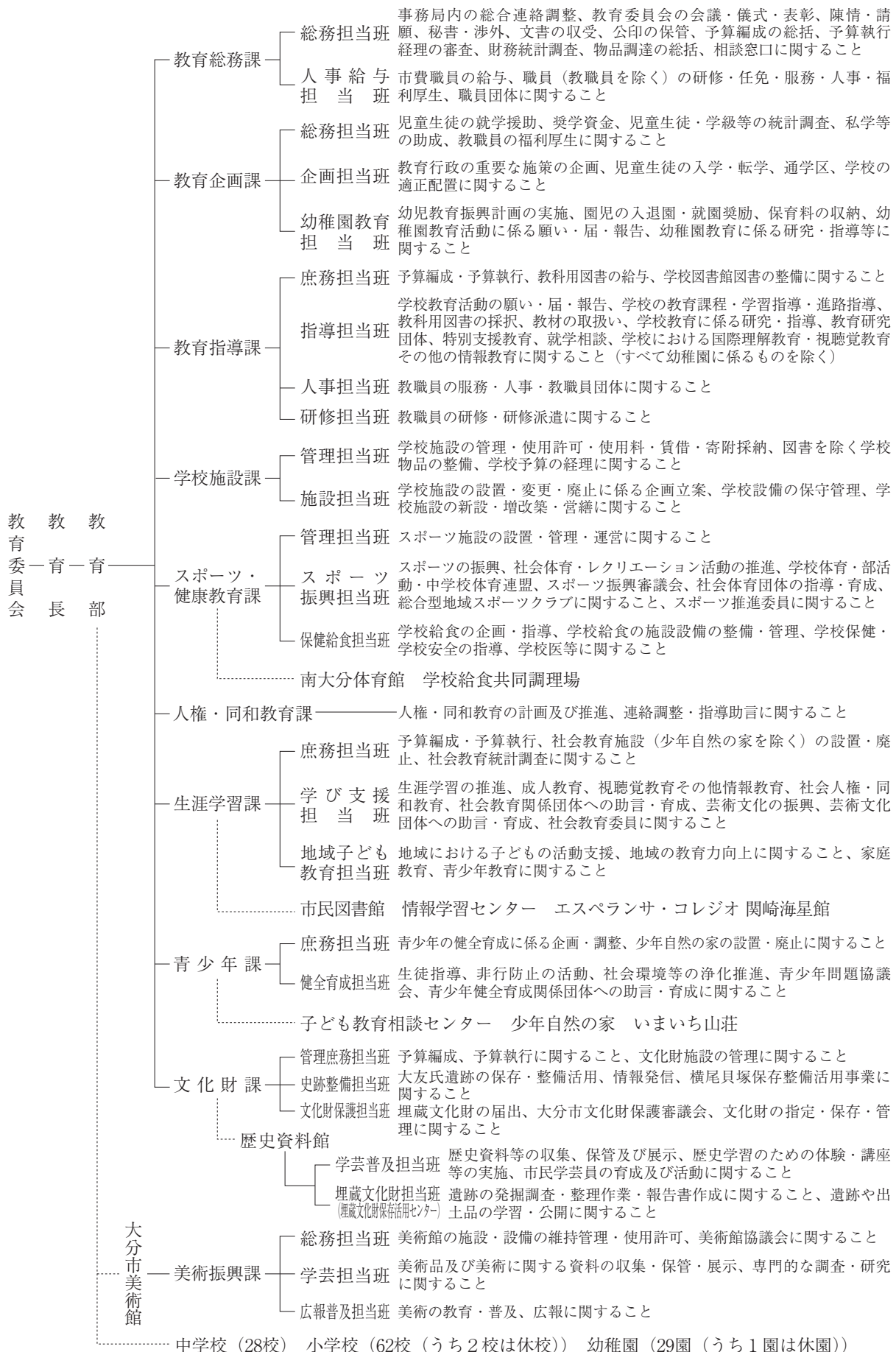
◆ 学校評価の取組の充実 ◆

自己評価の結果を踏まえた学校関係者評価の活用など学校運営の組織的・継続的な改善と発展を目指す学校評価の充実

(7) 重点施策の体系



4 組織機構と事務分掌



5 平成25年度 市費職員配置数（教育長除く）

（平成25年4月1日 現在）

	教育総務課	教育企画課	教育指導課	学校施設課	スポーツ・健康教育課	人権・同和教育課	生涯学習課	青少年課	子ども教育相談センター	文化財課	美術振興課	南大分体育館	東部共同調理場	西部共同調理場	市民図書館	関崎海星館	情報学習センター	エスプランサコレジオ	うすき少年自然の家	のつはる少年自然の家	歴史資料館	小 学 校	中 学 校	幼 稚 園	計	女性内数
部長・教育監・参事	2										1														3	
次 長・副 館 長	1	1	1			1	1				1														6	1
参 事																									0	
課長・室長・館長(副)				1	1			1		1															4	
校 長																									0	
参 事		1	1		1	1	1			1	1		1												8	
参 事 補	3	3	4	2	1	1	2	2		6	2			1	1						1				29	4
室長・場長・所長・館長									1								1		1	1					4	1
副 校 長																	1								1	
園 長																								8	8	8
主 査・専 門 員 等	3	2	3	5	6		2	1		2	6	2	1	1	4					1	5	6	1		51	17
事務員	主 任	2	2		2		1	1		3	1	1		1	1						1				16	5
	主 事	2	5		6	6		3	1	2	1				1		1			1					29	11
	事 務 員		1	1						1					1						1				5	1
指 導 主 事		2	16		6	3	1	3	3	2	2						3			3	2				46	9
社 教 主 事							2																		2	
社 教 主 事 補																									0	
技術員	主 任																								0	
	技 師				1																				1	
	技 術 員																								0	
社 会 体 育 主 事																									0	
教 諭																									0	
幼稚園	副 園 長																								0	
	主 任																							29	29	29
	教 諭																							28	28	27
養 護 教 諭																						1	1		2	2
栄 養 士					1																				1	1
汽 缶 士																									0	
運転者	主 任																								0	
	技 師 補																								0	
	運 転 者																								0	
作業員	主 任																								0	
	作 業 監 督																								0	
	作 業 員																								0	
学 校 主 事	主 任																					30	17		47	19
	学 校 主 事																					3	2		5	3
	学 校 主 事 補																					1			1	
用務員	主 任																			1					1	
	用 務 職 員																								0	
	用 務 員																								0	
調理員	主 任																								57	57
	給食調理員																								32	24
合 計	13	17	26	17	22	7	13	8	4	18	15	3	2	3	8	0	5	1	0	6	12	130	21	65	416	219
女 性 内 数	2	3	5	4	6	2	2	1	2	3	7	1		2	3		1				1	100	10	64	219	／