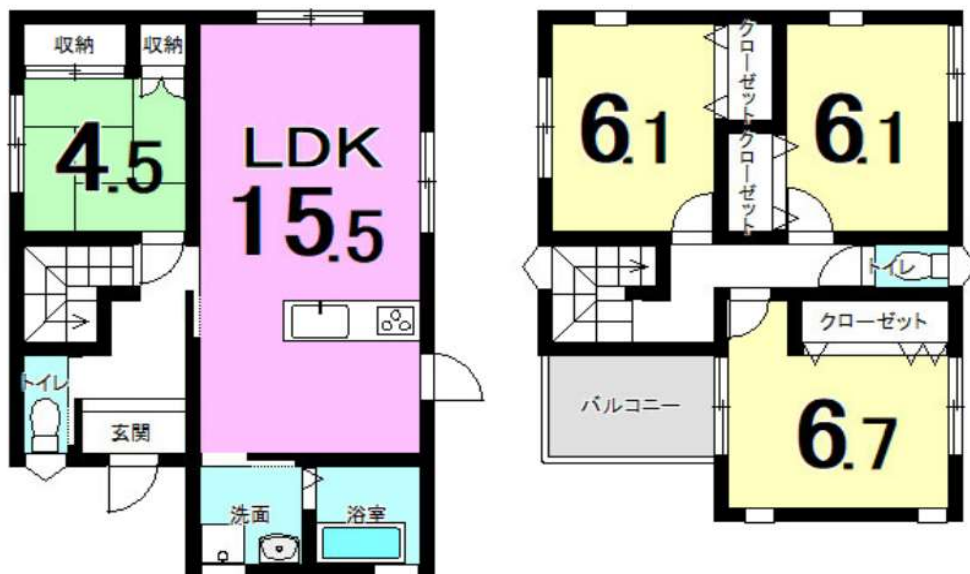


物件種目	中古一戸建て住宅		
最寄駅	JR日豊本線「鶴崎駅」		
間取り	4LDK		
価格	2,250万円		
物件住所地	大分市大字森町		
交通	JR日豊本線「鶴崎駅」徒歩32分 バス停「花の木団地入口」徒歩9分		
土地面積	公簿143.40㎡(43.37坪)		
他の私道面積	315.32㎡(共有持分1/16)		
建物	構造	木造2階建	
	面積	97.70㎡(29.55坪)	
土地権利	所有権	地目	宅地
都市計画	市街化区域	用途地域	第1種中高層住居専用地域
建ぺい率	60%	容積率	200%
他の法令上の制限			
地勢		築年月	平成29年(2017年)2月
現況	居住中	引渡し	相談
設備	電気、追焚機能、洗浄便座、IHクッキングヒーター、食器洗浄乾燥機、シューズインクローゼット、モニタ付インターホン、駐車場3台		
接道状況	西側幅員約6.0mの私道に接道		
備考	私道負担面積 有 315.32㎡(共有持分1/16)		

間取り



※ 各種情報と現況に差異がある場合は、現況優先となります。

外観写真



内部写真

