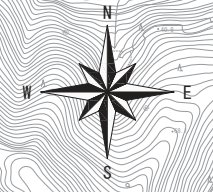


大分市ため池ハザードマップ 宮谷溜池 避難地図



●ため池ハザードマップについて

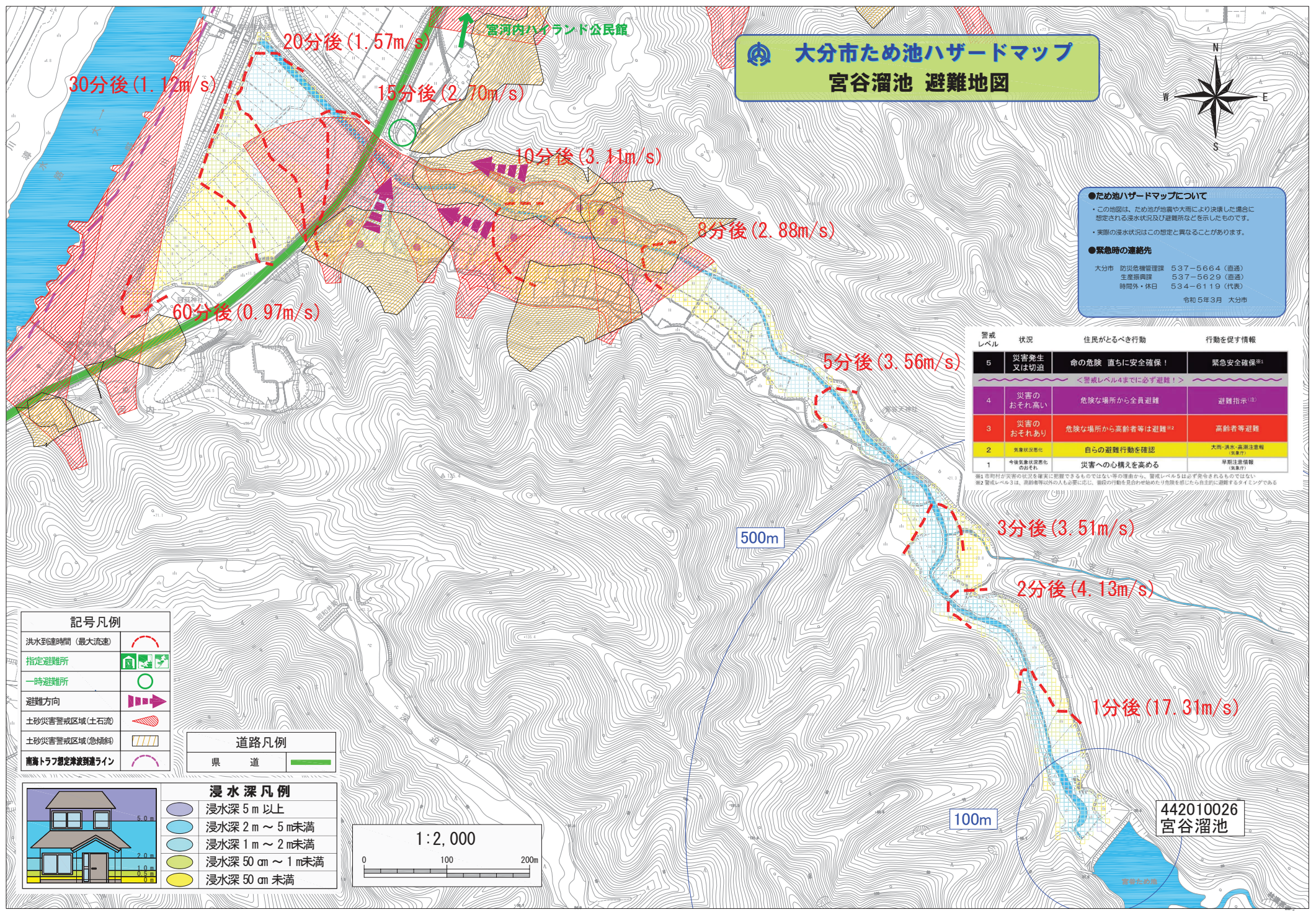
- この地図は、ため池が地震や大雨により決壊した場合に想定される浸水状況及び避難所などを示したものです。
- 実際の浸水状況はこの想定と異なることがあります。

●緊急時の連絡先

大分市 防災危機管理課 537-5664 (直通)
 生産振興課 537-5629 (直通)
 時間外・休日 534-6119 (代表)
 令和5年3月 大分市

警戒レベル	状況	住民がとるべき行動	行動を促す情報
5	災害発生又は切迫	命の危険 直ちに安全確保！	緊急安全確保 ^{※1}
<警戒レベル4までに必ず避難！>			
4	災害のおそれ高い	危険な場所から全員避難	避難指示 ^{※2}
3	災害のおそれあり	危険な場所から高齢者等は避難 ^{※2}	高齢者等避難
2	災害状況悪化	自らの避難行動を確認	大雨・洪水・高潮注意報 (発表時)
1	今後災害状況悪化の恐れあり	災害への心構えを高める	早期注意情報 (発表時)

^{※1} 市町村が災害の状況を確実に把握できるものではない等の理由から、警戒レベル5は必ず発令されるものではない。
^{※2} 警戒レベル3は、高齢者等以外の人も必要に応じ、普段の行動を見合わせて適切な危険を感じたら自主的に避難するタイミングである。



記号凡例

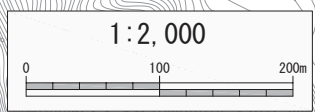
洪水到達時間 (最大流速)	
指定避難所	
一時避難所	
避難方向	
土砂災害警戒区域 (土石流)	
土砂災害警戒区域 (急傾斜)	
南海トラフ想定津波到達ライン	

道路凡例

県道	
----	--

浸水深凡例

	浸水深 5 m 以上
	浸水深 2 m ~ 5 m 未満
	浸水深 1 m ~ 2 m 未満
	浸水深 50 cm ~ 1 m 未満
	浸水深 50 cm 未満



442010026
宮谷溜池