



大分市ため池ハザードマップ

鴨浮谷溜池 避難地図

●ため池ハザードマップについて

- この地図は、ため池が地震や大雨により決壊した場合に想定される浸水状況及び避難所などを示したものです。
- 実際の浸水状況はこの想定と異なることがあります。

●緊急時の連絡先

大分市 防災危機管理課 537-5664 (直通)
 生産振興課 537-5629 (直通)
 時間外・休日 534-6119 (代表)

令和5年3月 大分市

警戒レベル	状況	住民がとるべき行動	行動を促す情報
5	災害発生又は切迫	命の危険 直ちに安全確保!	緊急安全確保※1
<警戒レベル4までに必ず避難!>			
4	災害のおそれ高い	危険な場所から全員避難	避難指示※1
3	災害のおそれあり	危険な場所から高齢者等は避難※2	高齢者等避難
2	気象状況悪化	自らの避難行動を確認	大雨・洪水・高潮注意報(発表)
1	今気象状況悪化のおそれ	災害への心構えを高める	早期注意情報(発表)

※1 市町村が災害の状況や被害に照準を密着できるものではない等の理由から、警戒レベル4は必ず発令されるものではない。警戒レベル5は、避難所等から人命の確保に、市民の命を守るための避難所等から自らの避難を促すタイミングである。

記号凡例

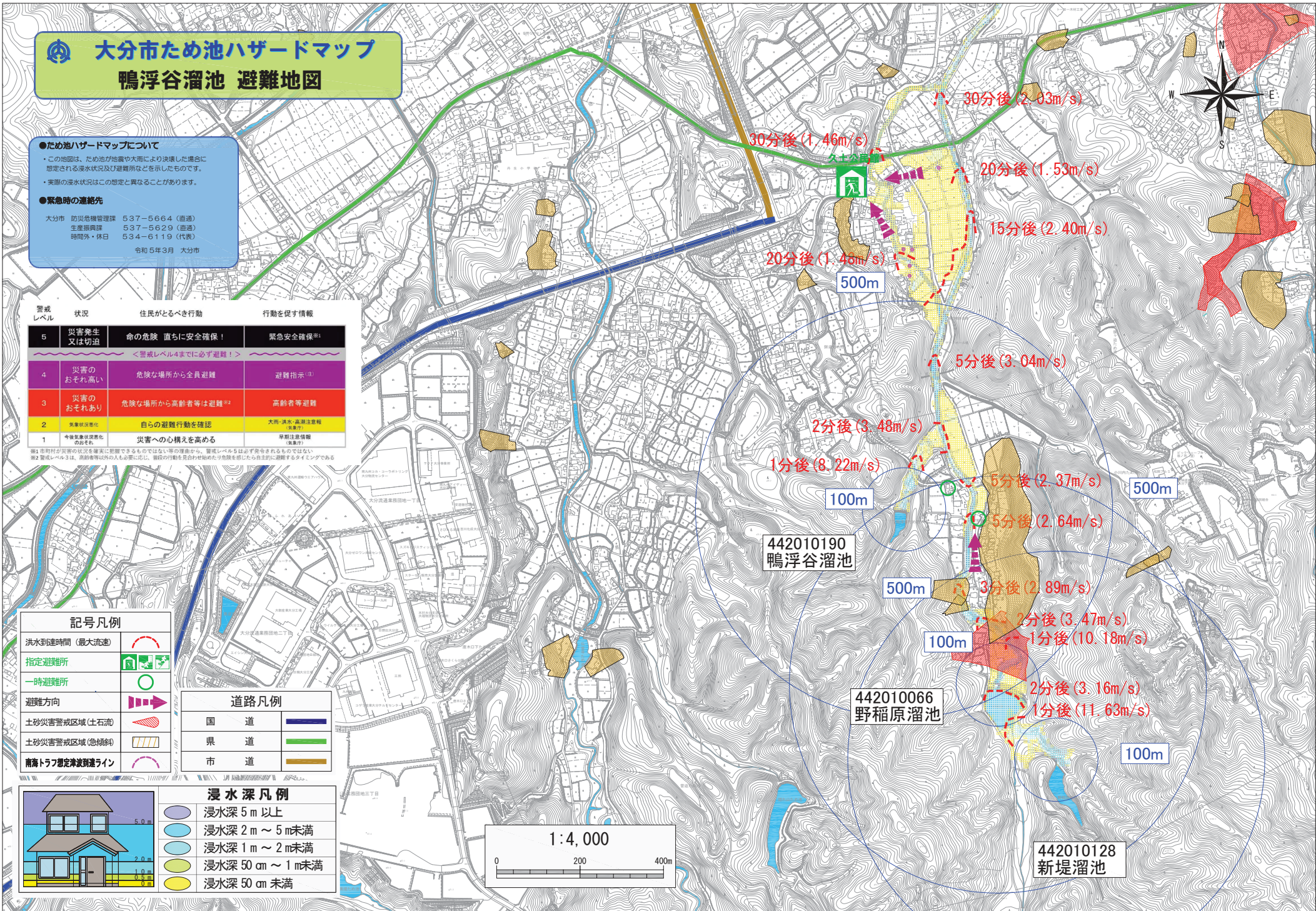
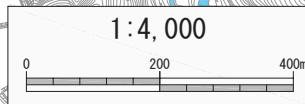
洪水到達時間(最大流速)	
指定避難所	
一時避難所	
避難方向	
土砂災害警戒区域(土石流)	
土砂災害警戒区域(急傾斜)	
南海トラフ想定津波到達ライン	

道路凡例

国道	
県道	
市道	

浸水深凡例

	浸水深 5m 以上
	浸水深 2m ~ 5m未満
	浸水深 1m ~ 2m未満
	浸水深 50cm ~ 1m未満
	浸水深 50cm 未満



442010190
鴨浮谷溜池

442010066
野稲原溜池

442010128
新堤溜池