

大分市ため池ハザードマップ

谷合堤(中の堤)ため池避難地図

●ため池ハザードマップについて

- この地図は、ため池が地震や大雨により決壊した場合に想定される浸水状況及び避難所などを示したものです。
- 指定避難所を表示しています。また、緊急時の避難場所として地盤の高い施設や裏山を表示しています。
- 実際の浸水状況はこの想定と異なることがあります。また、地図に示した範囲以外でも河川の氾濫、他のため池の決壊により浸水することがあります。

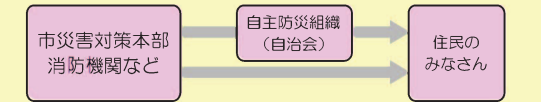
平成28年3月 大分市

●ため池災害に備えて

- この地図に表示されている浸水想定区域や避難所など、日頃から確認しておきましょう！
- 雨が強くなったり大きな地震が発生したら、積極的に気象情報を入りましょう！
- ため池が決壊するおそれのある時、「避難勧告」など連絡がある時は、直ちに避難しましょう！
- 山鳴りや川の急激な濁りなど前兆現象のある時は、土砂災害に注意しながら、まず緊急避難場所など地盤の高い所に避難し、安全を確認した後に避難場所へ移動しましょう！

●避難情報について

- 市から提供される避難情報には、次の3つがあります。
 - 避難準備情報：避難準備の開始を促す
 - 避難勧告：避難所への避難を促す
 - 避難指示：避難を指示する
- 避難情報は市の災害対策本部や消防機関などから、有線放送、連絡網、広報車などで伝達されます。



・ため池が決壊するおそれのある場合は、ため池に近づかないこと。

●緊急時の連絡先

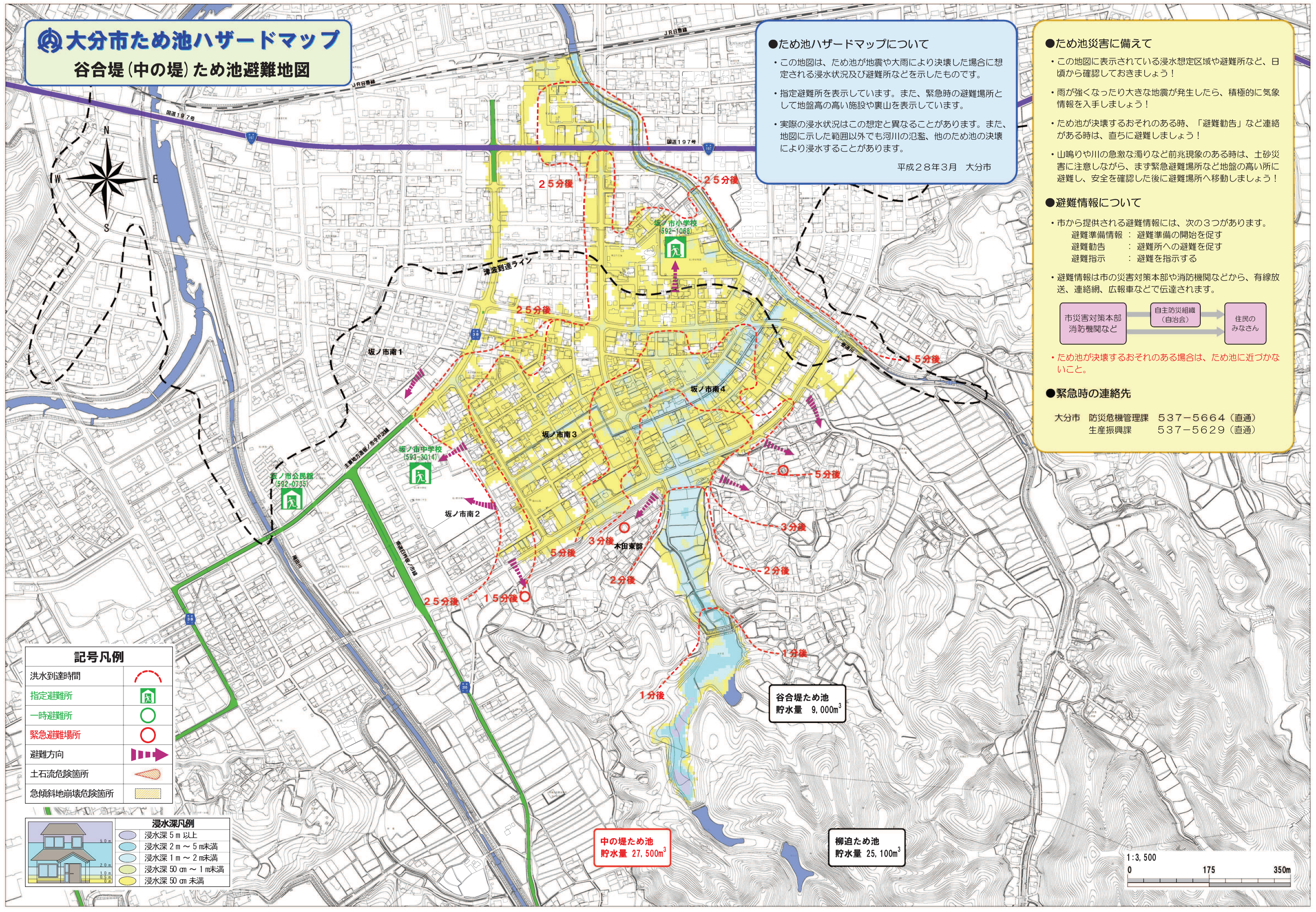
大分市 防災危機管理課 537-5664 (直通)
生産振興課 537-5629 (直通)

記号凡例

洪水到達時間	
指定避難所	
一時避難所	
緊急避難場所	
避難方向	
土石流危険箇所	
急傾斜地崩壊危険箇所	

浸水深凡例

	浸水深 5 m 以上
	浸水深 2 m ~ 5 m未満
	浸水深 1 m ~ 2 m未満
	浸水深 50 cm ~ 1 m未満
	浸水深 50 cm 未満



谷合堤ため池
貯水量 9,000m³

中の堤ため池
貯水量 27,500m³

柳迫ため池
貯水量 25,100m³

