

# 大分市ため池ハザードマップ

## 下弓舟ため池避難地図



### ●ため池ハザードマップについて

- この地図は、ため池が地震や大雨により決壊した場合に想定される浸水状況及び避難所などを示したものです。
- 指定避難所を表示しています。また、緊急時の避難場所として地盤の高い施設や裏山を表示しています。
- 実際の浸水状況はこの想定と異なることがあります。また、地図に示した範囲以外でも河川の氾濫、他のため池の決壊により浸水することがあります。

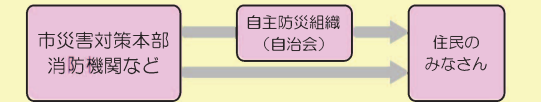
平成28年3月 大分市

### ●ため池災害に備えて

- この地図に表示されている浸水想定区域や避難所など、日頃から確認しておきましょう！
- 雨が強くなったり大きな地震が発生したら、積極的に気象情報を入手しましょう！
- ため池が決壊するおそれのある時、「避難勧告」など連絡がある時は、直ちに避難しましょう！
- 山鳴りや川の急激な濁りなど前兆現象のある時は、土砂災害に注意しながら、まず緊急避難場所など地盤の高い所に避難し、安全を確認した後に避難場所へ移動しましょう！

### ●避難情報について

- 市から提供される避難情報には、次の3つがあります。
  - 避難準備情報：避難準備の開始を促す
  - 避難勧告：避難所への避難を促す
  - 避難指示：避難を指示する
- 避難情報は市の災害対策本部や消防機関などから、有線放送、連絡網、広報車などで伝達されます。



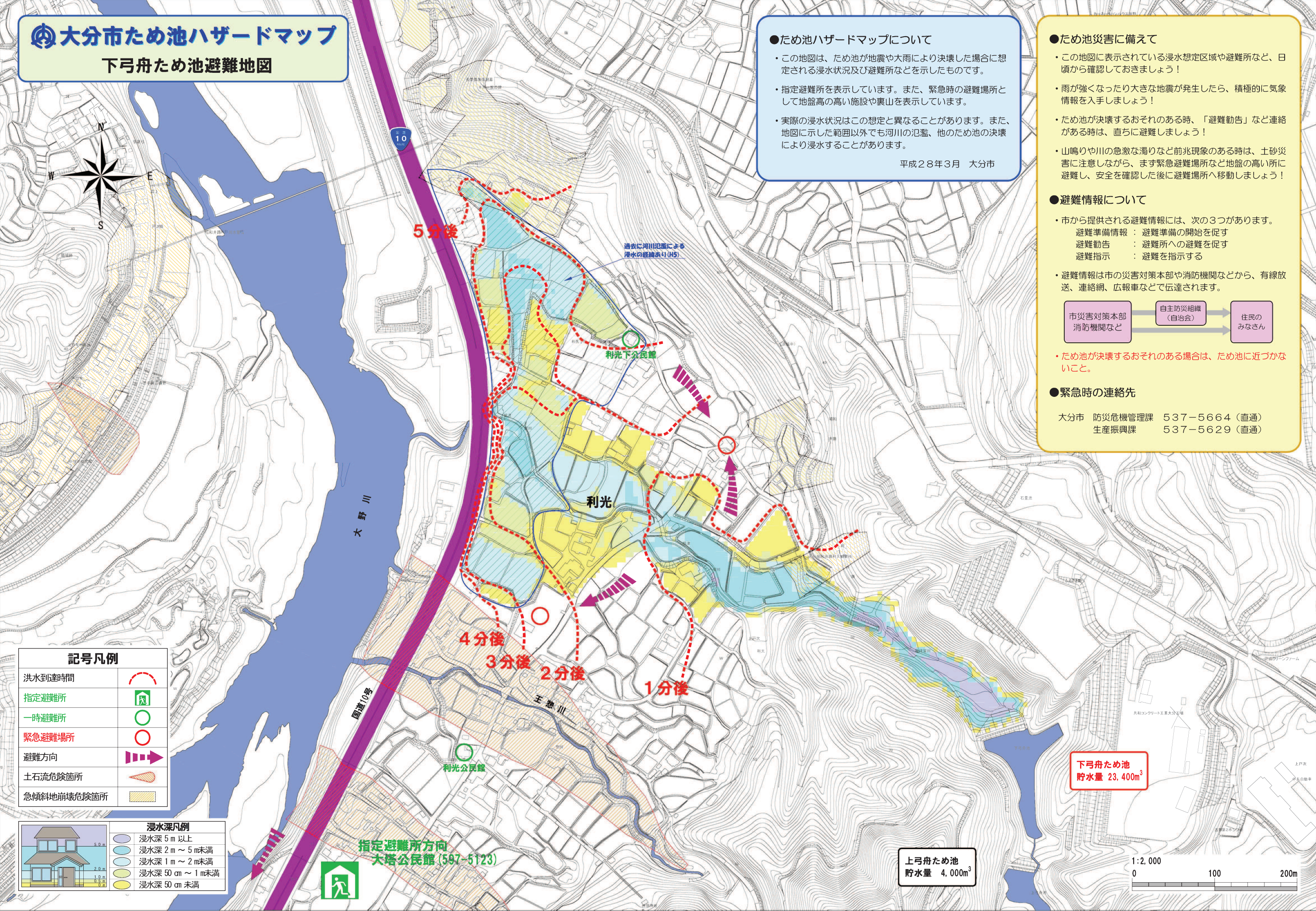
・ため池が決壊するおそれのある場合は、ため池に近づかないこと。

### ●緊急時の連絡先

大分市 防災危機管理課 537-5664 (直通)  
生産振興課 537-5629 (直通)

洪水到達時間	
指定避難所	
一時避難所	
緊急避難場所	
避難方向	
土石流危険箇所	
急傾斜地崩壊危険箇所	

	浸水深 5 m 以上
	浸水深 2 m ~ 5 m 未満
	浸水深 1 m ~ 2 m 未満
	浸水深 50 cm ~ 1 m 未満
	浸水深 50 cm 未満



過去に河川氾濫による浸水の経緯あり(H5)

利光下公民館

利光

5分後  
4分後  
3分後  
2分後  
1分後

利光公民館

指定避難所方向  
大塔公民館(597-5123)

下弓舟ため池  
貯水量 23,400m<sup>3</sup>

上弓舟ため池  
貯水量 4,000m<sup>3</sup>

1:2,000  
0 100 200m