

# 大分市感染症発生動向情報

(2024年第15週 4月8日～4月14日)

今週の動向について

(大分市保健所)

	1	2	3	4	5	6	7	8	9	10	11	12	13		
年齢区分	インフルエンザ	新型コロナウイルス感染症	RSウイルス感染症	咽頭結膜熱(プール熱)	A群溶血性レンサ球菌咽頭炎	感染性胃腸炎	水痘(水ぼうそう)	手足口病	伝染性紅斑(リンゴ病)	突発性発疹	ヘルパンギーナ	流行性耳下腺炎(おたふくかぜ)	マイコプラズマ肺炎		
0歳	0.12	0.24				0.91		0.73			0.09				
1～3歳	0.35	0.82		0.36	0.73	4.45		1.64		0.64	0.18				
4～6歳	0.76	0.53		0.09	2.00	2.27					0.27				
7～9歳	1.76	0.24			1.00	1.36									
10～14歳	0.29	0.53			0.45	1.27						0.09			
15～19歳	0.06	0.06			0.09										
20歳以上	0.24	0.82				0.27							0.09		
計(今週)	3.59		3.24	0.00	0.45	4.27	10.64	0.00	2.36	0.00	0.64	0.55	0.09	0.09	
	再掲	A型													1.06
		B型													2.47
		不明													0.06
70歳以上(再掲)	0.00	0.00													
前週	5.65	4.76	0.00	0.82	4.45	11.27	0.27	1.27	0.00	0.82	0.00	0.00	0.00		

※指定された医療機関(定点)から報告された患者数を、1定点あたりに概算して計上  
(定点医療機関数 インフルエンザ・新型コロナウイルス17 小児科11)

全数報告 (市内医療機関分)	年代	14歳以下	15～19歳	20～24歳	25歳以上
	麻疹	0	0	0	0
	風しん	0	0	0	0
	百日咳	0	0	0	0

## 警報・注意報の基準値

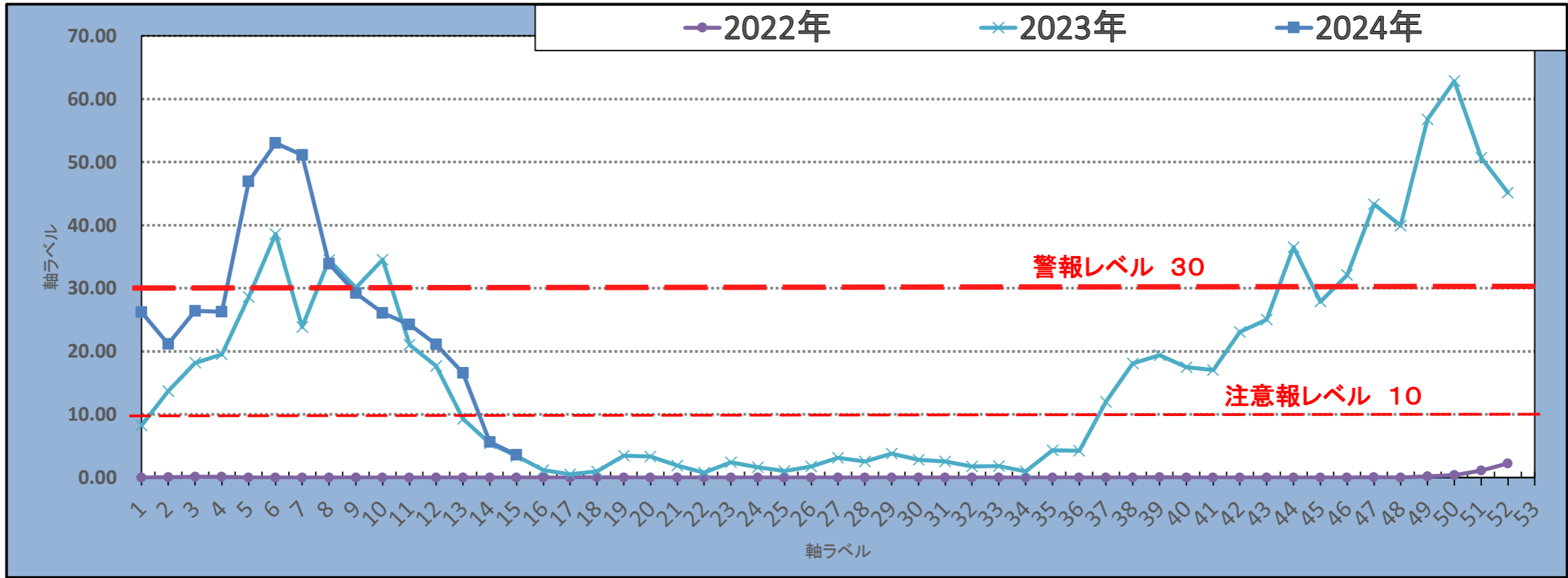
疾患名	警報レベル		注意報レベル
	開始基準値	終息基準値	基準値
インフルエンザ	30	10	10
感染性胃腸炎	20	12	

・警報レベル・・・大きな流行が発生または継続しつつあると疑われることを示します。

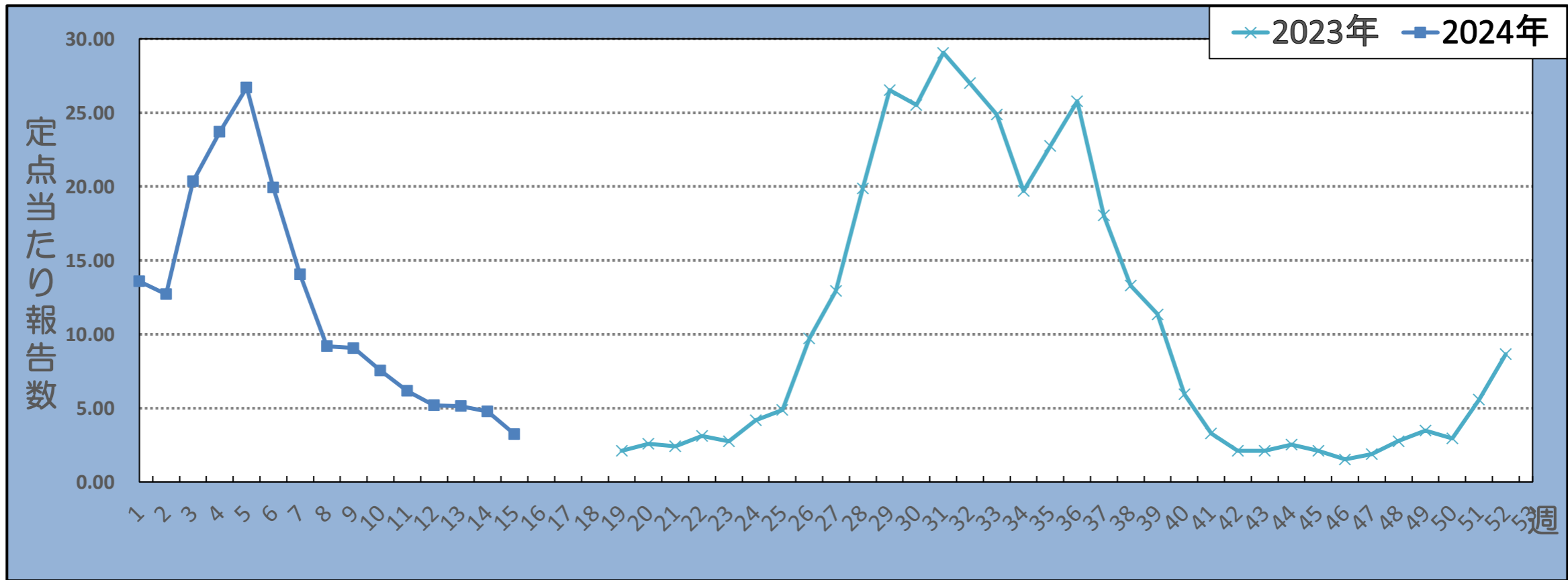
・注意報レベル・・・流行の発生前であれば今後4週間以内に大きな流行が発生する可能性が高いこと、流行の発生後であれば流行が継続していると疑われることを示します。

※新型コロナウイルスについては、「警報レベル」および「注意報レベル」はありません。

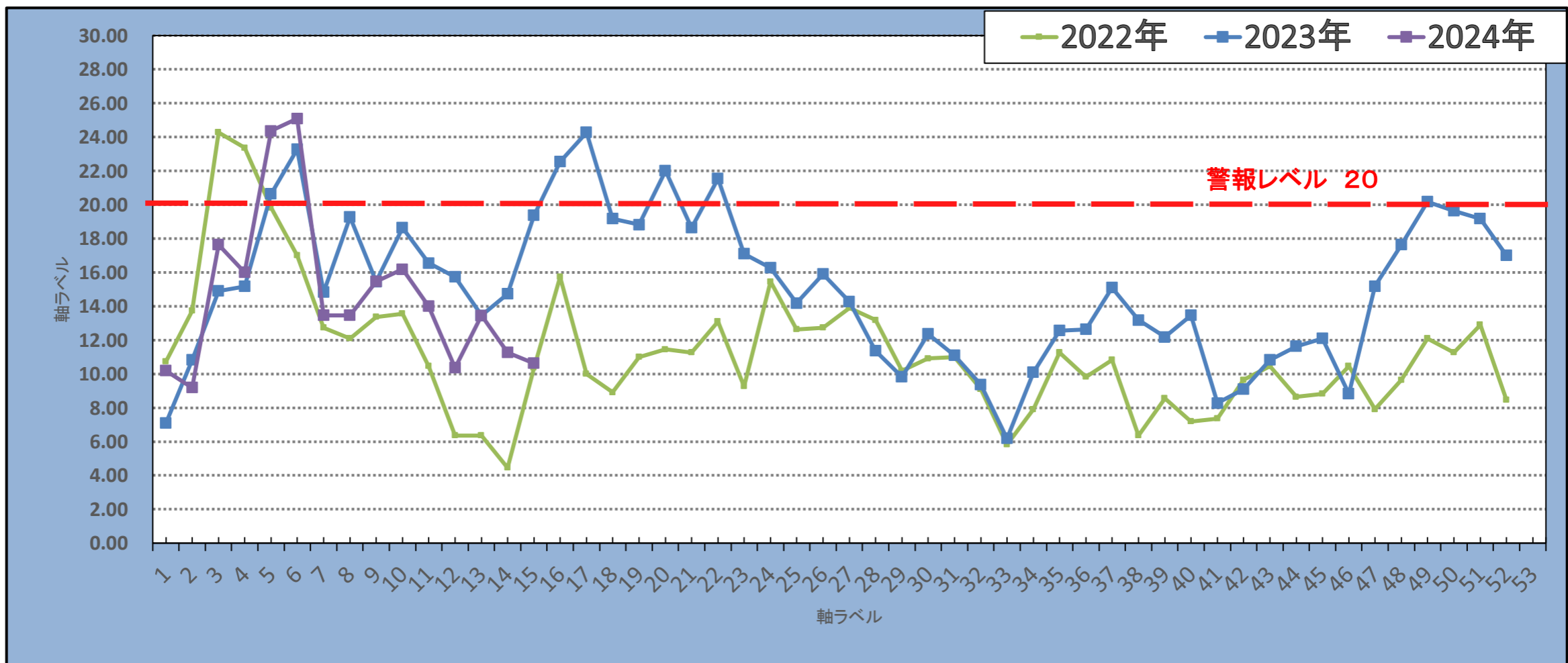
定点当たり報告数 インフルエンザ（3年間）



定点当たり報告数 新型コロナウイルス感染症

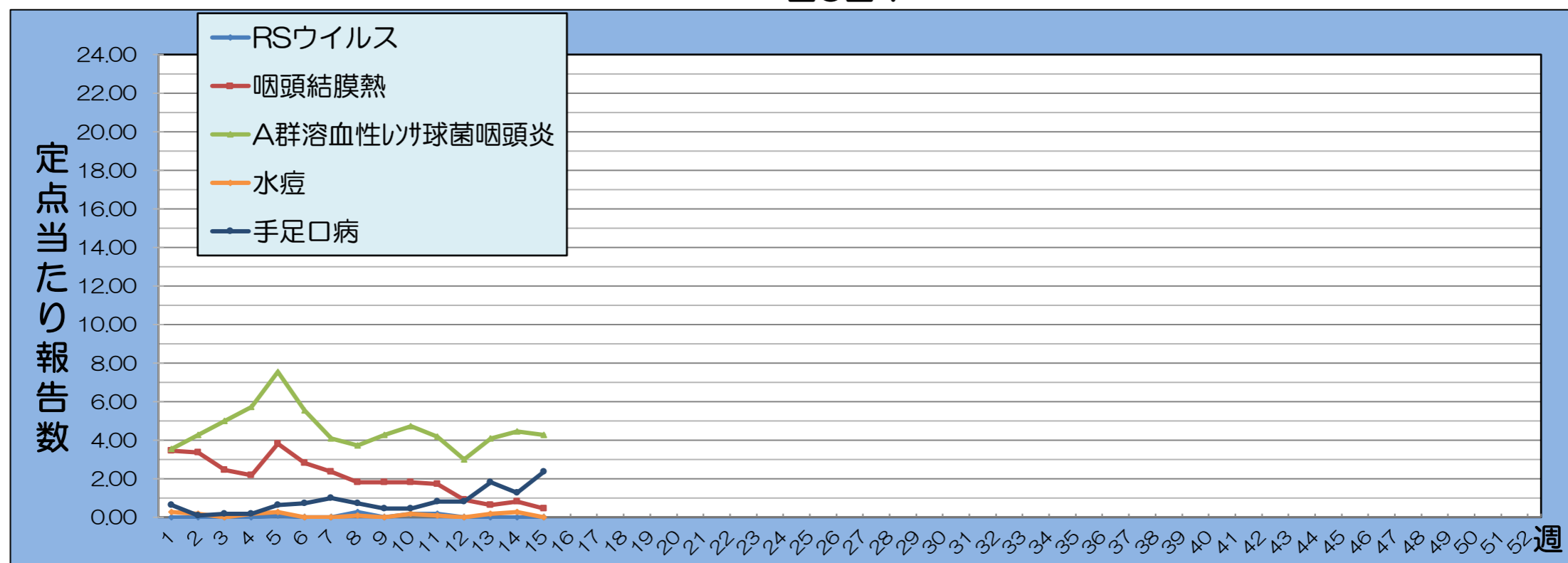


定点当たり報告数 感染性胃腸炎（3年間）

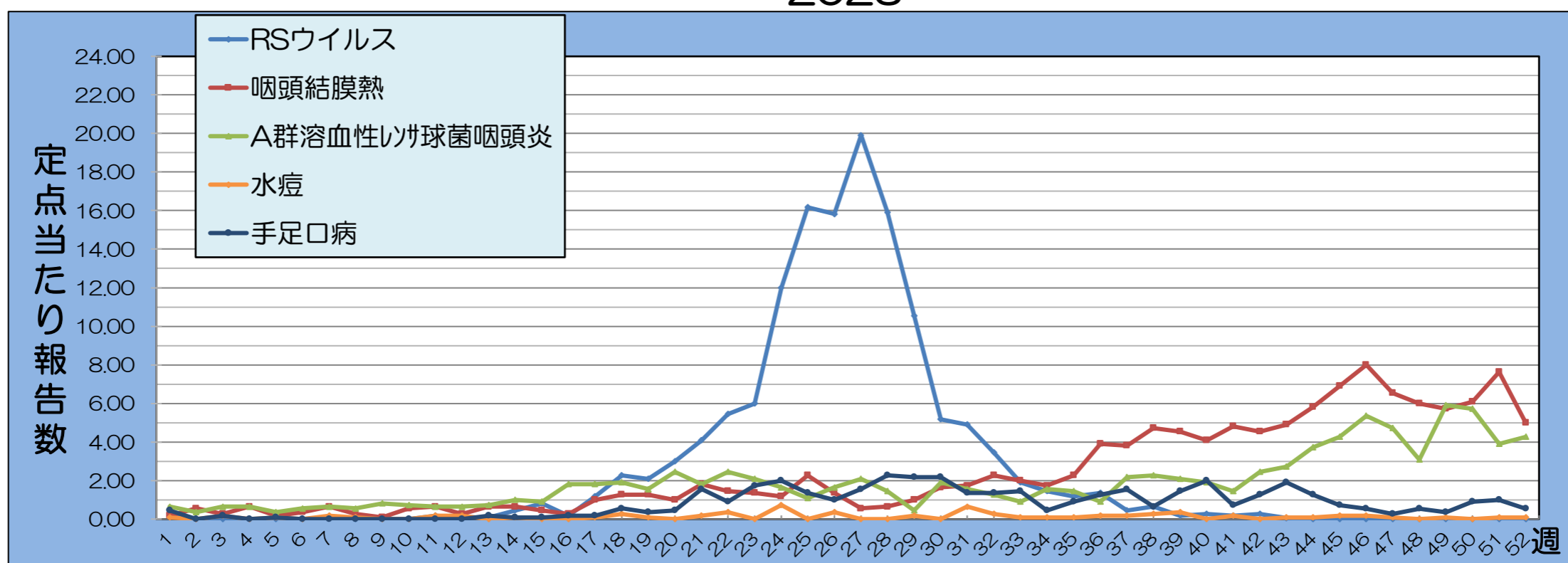


# 週別・疾病別患者数(グラフ)

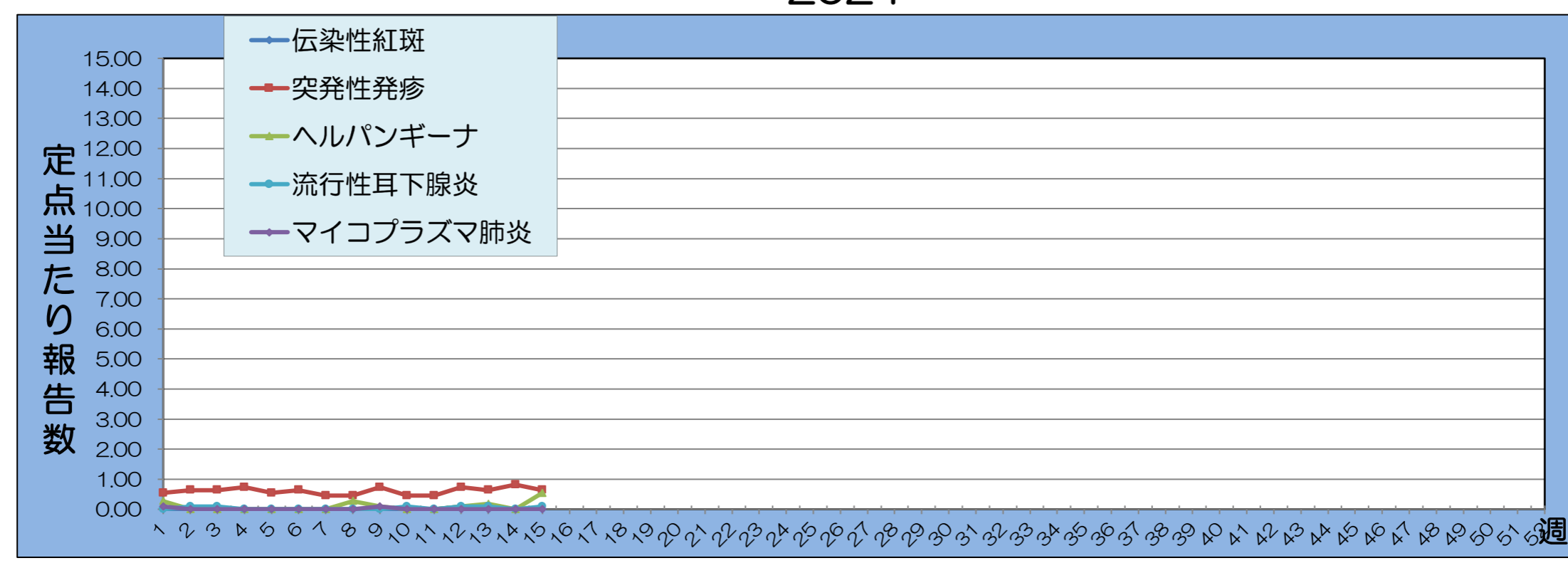
2024



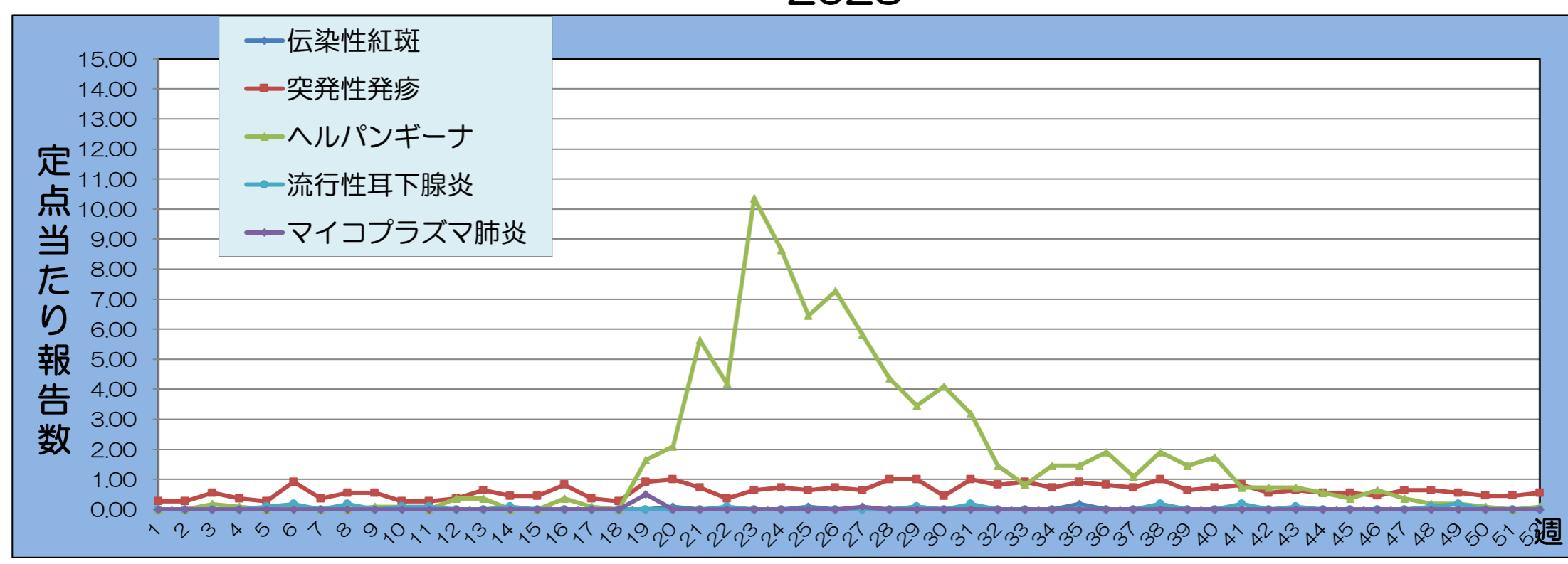
2023



2024



2023



掲載内容について不明な点は 大分市保健所保健予防課 (TEL097-536-2851 FAX097-532-3356) までお問い合わせ下さい。