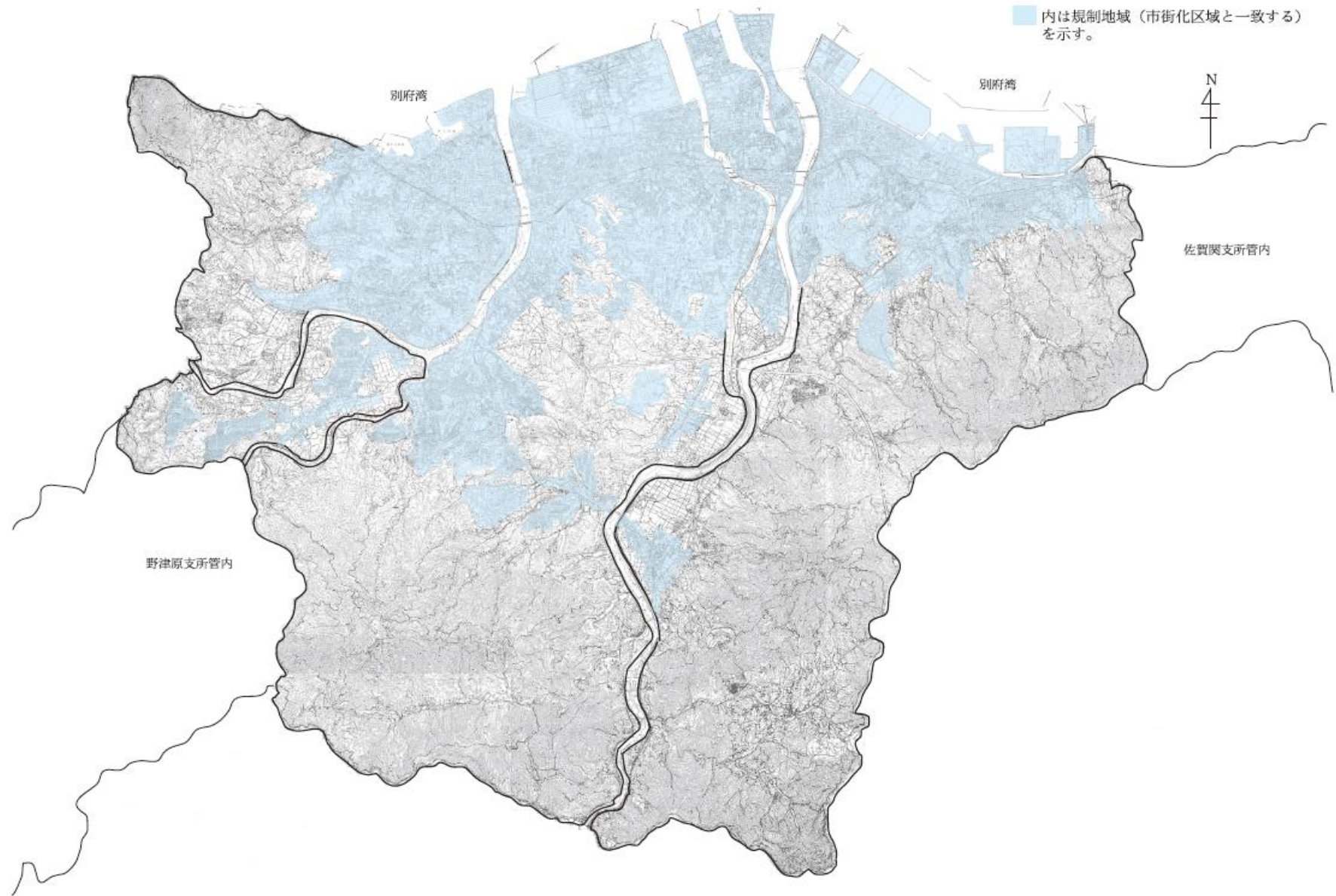


資5-1 悪臭防止法に基づく規制地域



資 5 - 2 臭気強度と特定悪臭物質の濃度関係

物質名	臭気強度 2.5 に 対する濃度 (ppm)	規制基準			に お い	主 な 発 生 源
		1 号	2 号	3 号		
アンモニア	1	○	○		し尿のようなにおい	畜産事業場、化製場、し尿処理場など
メチルメルカ プタン	0.002	○		○	腐った玉ねぎのよう なにおい	パルプ製造工場、化製場、 し尿処理場など
硫化水素	0.02	○	○	○	腐った卵のよう なにおい	畜産事業場、パルプ製造工 場、し尿処理場など
硫化メチル	0.01	○		○	腐ったキャベツのよ うなにおい	パルプ製造工場、化製場、 し尿処理場など
二硫化メチル	0.009	○		○	腐ったキャベツのよ うなにおい	パルプ製造工場、化製場、 し尿処理場など
トリメチルア ミン	0.005	○	○		腐った魚のよう なにおい	畜産事業場、化製場、水産 缶詰製造工場など
アセトアルデ ヒド	0.05	○			刺激的な青ぐさい におい	化学工場、魚腸骨処理場、 タバコ製造工場など
プロピオンア ルデヒド	0.05	○	○		刺激的な甘酸っぱ い焦げたにおい	焼付け塗装工程を有する 事業場など
ノルマルブチ ルアルデヒド	0.009	○	○		刺激的な甘酸っぱ い焦げたにおい	焼付け塗装工程を有する 事業場など
イソブチルア ルデヒド	0.02	○	○		刺激的な甘酸っぱ い焦げたにおい	焼付け塗装工程を有する 事業場など
ノルマルバレ ルアルデヒド	0.009	○	○		むせるような甘酸 っぱい焦げたにおい	焼付け塗装工程を有する 事業場など
イソバレルア ルデヒド	0.003	○	○		刺激的な甘酸っぱ い焦げたにおい	焼付け塗装工程を有する 事業場など
イソブタノー ル	0.9	○	○		刺激的な発酵した におい	塗装工程を有する事業場 など
酢酸エチル	3	○	○		刺激的なシンナー のようないにおい	塗装工程または印刷工 程を有する事業場など
メチルイソブ チルケトン	1	○	○		刺激的なシンナー のようないにおい	塗装工程または印刷工 程を有する事業場など
トルエン	10	○	○		ガソリンのよう なにおい	塗装工程または印刷工 程を有する事業場など
スチレン	0.4	○			都市ガスのよう なにおい	化学工場、FRP 製品製造工 場など
キシレン	1	○	○		ガソリンのよう なにおい	塗装工程または印刷工 程を有する事業場など
プロピオン酸	0.03	○			刺激的な酸っぱ いにおい	脂肪酸製造工場、染織工 場など
ノルマル酪酸	0.001	○			汗くさいにおい	畜産事業場、化製場、でん ぷん工場など
ノルマル吉草 酸	0.0009	○			むれた靴下のよう なにおい	畜産事業場、化製場、でん ぷん工場など
イソ吉草酸	0.001	○			むれた靴下のよう なにおい	畜産事業場、化製場、でん ぷん工場など

(注) ○：規制基準あり、無印：規制基準なし

資 5 - 3 規制基準 (3号規制)

区 分	排出水量 (m ³ /s)	規制基準 (mg/l)
メチルメルカプタン	0.001 以下	0.03
	0.001 を超え、0.1 以下	0.007
	0.1 を超える場合	0.002
硫 化 水 素	0.001 以下	0.1
	0.001 を超え、0.1 以下	0.02
	0.1 を超える場合	0.005
硫 化 メ チ ル	0.001 以下	0.3
	0.001 を超え、0.1 以下	0.07
	0.1 を超える場合	0.01
二 硫 化 メ チ ル	0.001 以下	0.6
	0.001 を超え、0.1 以下	0.1
	0.1 を超える場合	0.03

資 5 - 4 悪臭調査結果

①敷地境界線の地表における悪臭測定結果

特定悪臭物質	対象工場、事業場数	測定数	基準超過数
ア ン モ ニ ア	8	13	0
メチルメルカプタン	9	14	0
硫 化 水 素	9	14	0
硫 化 メ チ ル	9	14	0
二 硫 化 メ チ ル	9	14	0
トリメチルアミン	4	7	0
アセトアルデヒド	3	6	0
プロピオンアルデヒド	0	0	0
ノルマルブチルアルデヒド	0	0	0
イソブチルアルデヒド	2	4	0
ノルマルバレルアルデヒド	0	0	0
イソバレルアルデヒド	0	0	0
イ ソ ブ タ ノ ール	1	2	0
酢 酸 エ チ ル	3	6	0
メチルイソブチルケトン	2	3	0
ト ル エ ン	6	9	0
ス チ レ ン	4	7	0
キ シ レ ン	5	8	0
プ ロ ピ オ ン 酸	0	0	0
ノ ル マ ル 酪 酸	0	0	0
ノ ル マ ル 吉 草 酸	0	0	0
イ ソ 吉 草 酸	0	0	0
合 計		121	0

②煙突等の気体排出口における悪臭測定結果

特定悪臭物質	対象工場、事業場数	測定数	基準超過数
ア ン モ ニ ア	1	1	0
硫 化 水 素	1	1	0
トリメチルアミン	1	1	0
イソブチルアルデヒド	1	1	0
合 計		4	0

③排水における悪臭測定結果

特定悪臭物質	対象工場、事業場数	測定数	基準超過数
メチルメルカプタン	2	2	0
硫 化 水 素	2	2	0
硫 化 メ チ ル	2	2	0
二 硫 化 メ チ ル	2	2	0
合 計		8	0