

# I 使った水のゆくえ

## くらしで使った水や雨水はどこへ

(くらしの中から出る「よごれた水」と「雨水」を合わせて「下水」といいます。)

くらしの中から出る「よごれた水」

よごれた水

〈家庭で〉



〈学校で〉



〈病院で〉



〈工場で〉



〈店で〉



いろいろなよごれがあるなあ

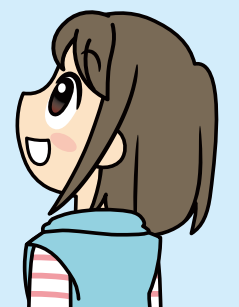


屋根や道路を流れる「雨水」

雨水



よごれた水や雨水は、どこへ流れていくか、調べてみましょう





家庭から出る「よごれた水」を追ってみよう

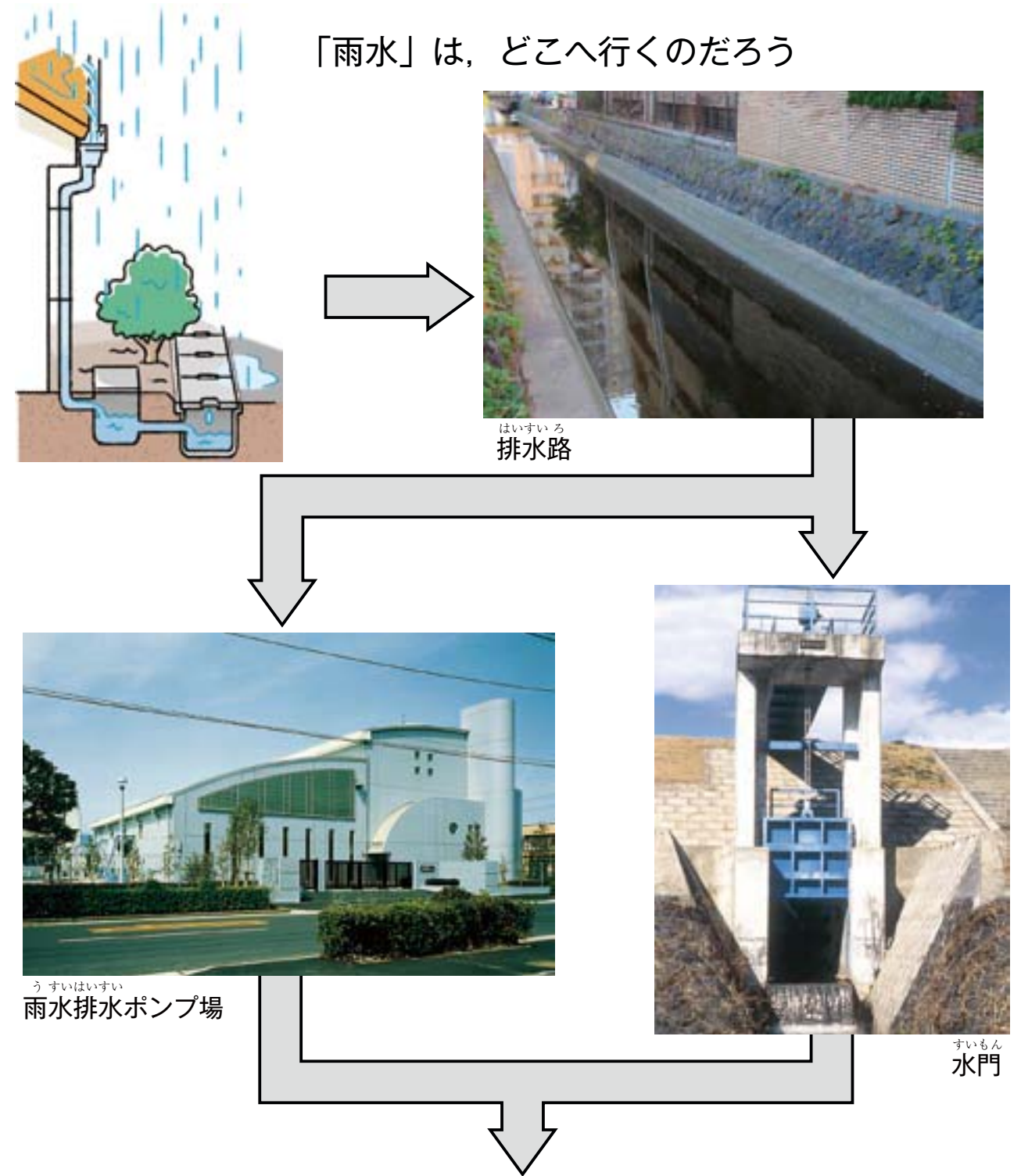


おすいちゅうけい  
汚水中継ポンプ場

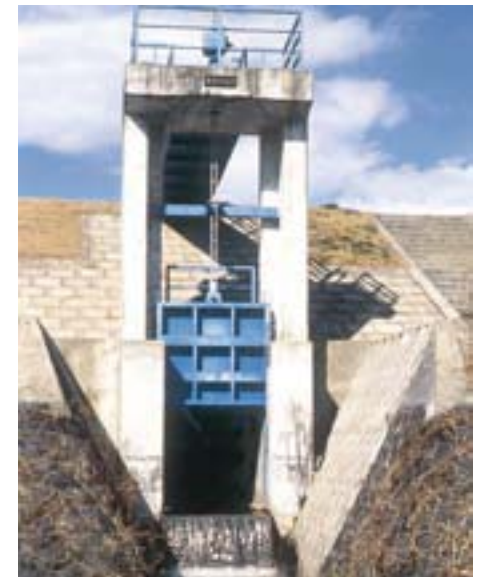


みずしげんさいせい  
水資源再生センター

「雨水」は、どこへ行くのだろうか



うすいはすい  
雨水排水ポンプ場



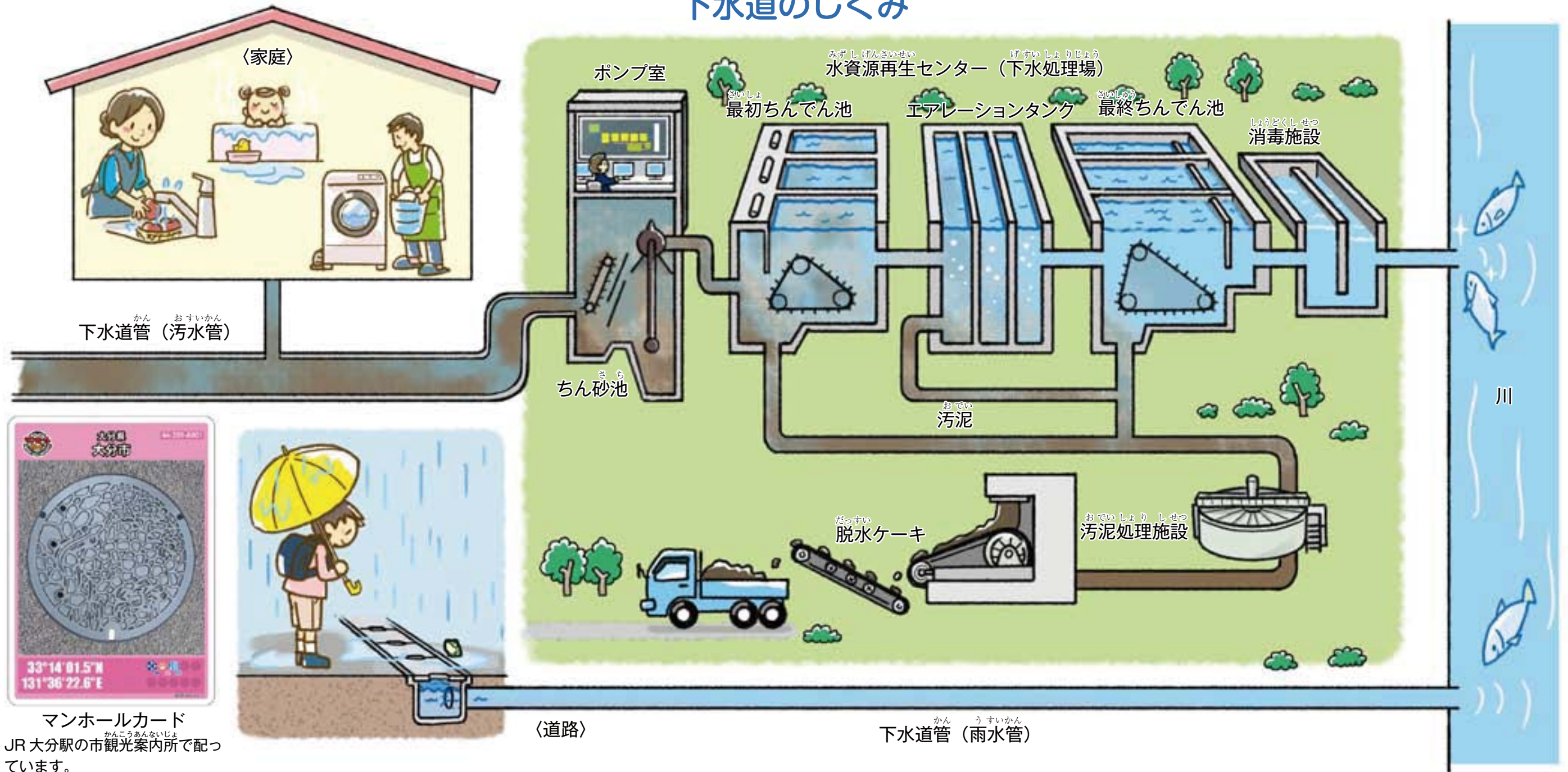
すいもん  
水門



かせん  
河川



## 下水道のしくみ



マンホール



マンホールのフタ (汚水)



マンホールのフタ (雨水)

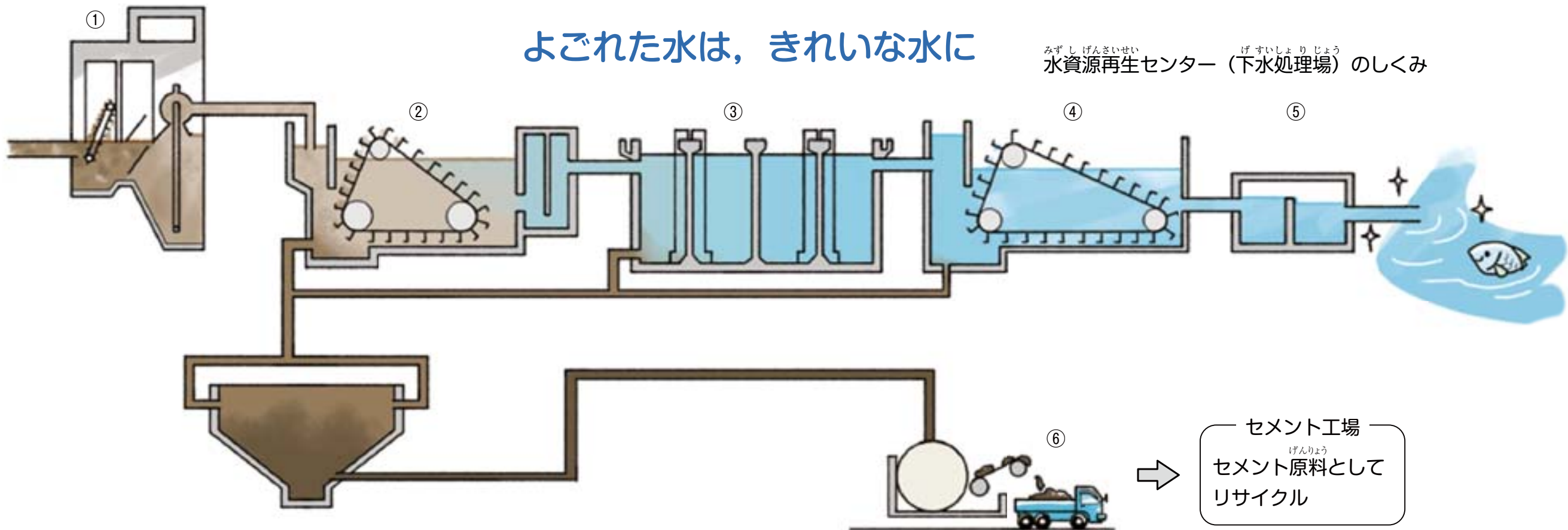


下水道管 (汚水管)



# よごれた水は、きれいな水に

みず し げんさいせい げすいしより じょう  
水資源再生センター（下水処理場）のしくみ



①ちん砂池・ポンプ室



流れてきた下水を  
ゆるやかに流して、  
土や砂をしずめて取  
りのぞく

②最初ちんでん池



ポンプで送られてきた下水をゆっく  
り流して、しずみやすいドロやかたまり  
をしずめる（2時間）

③エアレーションタンク



び生物と空気をおくりこんでかきま  
ぜると、び生物がきたないものを食べ  
てふえ、しずみやすくなる(活性汚泥)  
（6 時間）

④最終ちんでん池

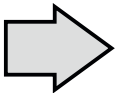
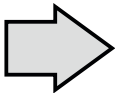


活性汚泥は下にしずみ、  
上のきれいな水だけ次のタ  
ンクへ行く（3 時間）

⑤消毒施設



塩素をいれて消毒し、ばいきんを  
なくして川へ流す



⑥脱水ケーキ

