

Compete in beauty:
World of Ukiyo-e paintings
from the HIKARU MUSEUM collection

北斎、広重、国芳、英泉も！
あの人気絵師の「一点もの」
初の一挙公開！！

光ミュージアム所蔵

美を競う

肉筆浮世絵の世界



宮川長春 〈立ち美人〉 部分



深斎英泉 〈立ち美人〉 部分

2020年 最新の開館情報は^{大分市美術館ホームページ}をご確認ください。
10月2日(金)～11月23日(月)

開館時間 午前10時～午後6時(入館は午後5時30分まで)
休館日 10月12日(月)、19日(月)、26日(月)、11月9日(月)、16日(月)
観覧料 一般1,000円(800円)
高校生・大学生700円(500円)
中学生以下無料

【きもの割】
会期中きものでご来館のお客様は、
団体割引料金となります。大分市美術館受付で
券売スタッフにお声がけください。

歌川広重 〈月夜雁を聴く女〉 部分

主催 大分市美術館 大分合同新聞社 OBS大分放送
肉筆浮世絵展実行委員会

後援 エフエム大分 J:COM 大分ケーブルテレコム

特別協力 光ミュージアム

監修 鈴木浩平(美術史家)、故・永田生慈(美術史家・北斎研究者)

企画協力 アートシステム

特別協賛 ヤクシングループ 風之荘

※()内は前売り、20名以上の団体料金です。
※上記観覧料でコレクション展も併せてご覧いただけます。
※身体障害者手帳・療育手帳・精神障害者保健福祉手帳提示者とその介護者は無料です。
※本展は「大分市美術館年間パスポート」が利用できます。

【前売券】販売期間:9月1日～10月1日

販売所:大分市美術館 大分合同新聞社本社・プレスセンター

大分放送事業部 トキハ会館

ローソンチケット[Lコード:81434]

チケットびあ[Pコード:685-356]

大分市美術館
OITA ART MUSEUM

〒870-0835 大分市大字上野865番地
TEL 097-554-5800 FAX 097-554-5811
[ホームページアドレス]
<http://www.city.oita.jp/>→便利ナビ→大分市美術館へ



新型コロナウイルス感染予防のため、マスクを着用してご入館ください。発熱や風邪の症状のある方は来館をご遠慮ください。

肉筆浮世絵の世界

美を競う

光ミュージアム所蔵

江戸美術の華、浮世絵は、色鮮やかに摺られた多色摺木版画「錦絵」が広く知られていますが、これは、絵師のほか、彫師、摺師らの分業によって量産され、庶民向けに安価に販売されたものです。これに対し「肉筆浮世絵」は、富裕層から注文を受けた絵師が、高価な画材を使って一筆一筆丹念に描写し、彩色を施した、貴重な一点物の絵画作品です。

本展は国内屈指の肉筆浮世絵コレクションを誇る、光ミュージアム（岐阜県高山市）の厳選された名品約 110 点を一挙公開する初の展覧会になります。美人画を中心に、北斎、広重、国芳、英泉、芳年ら、江戸中期から明治時代に至る人気絵師たちの、個性や力量をじかに感じ取れるまたとない機会です。

豪華な着物の文様、結髪の毛筋の精緻な描写など、肉筆浮世絵ならではの濃密・華麗な、美の競演をお楽しみください。

Compete in beauty:
World of Ukiyo-e paintings
from the HIKARU MUSEUM collection

出品浮世絵師

宮川長春 月岡雪鼎 司馬江漢 磯田湖龍齋
勝川春章 北尾重政 鳥文齋栄之 葛飾北斎
祇園井特 溪斎英泉 歌川豊春 歌川豊国
歌川広重 歌川国芳 月岡芳年

ほか約 80 絵師



鳥園齋栄深・島君山《円窓の三美人》部分



歌川国芳《縁台美人》部分



葛飾北斎《日・龍・月》部分



葛飾北明《行燈美人》部分



吉原真龍《紅葉の下》部分（豊後出身）



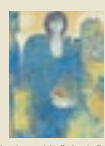
宮川一笑《桜下美人》部分

本展会期中のコレクション展

4つの展示室で所蔵品を展示しています。特別展チケット、年間パスポートでご覧になれます。ぜひ、収蔵品の魅力をお楽しみください。

常設展示室 1

人物表現の
いろいろ



高山辰雄《少女》

常設展示室 2

明月を見つめて
（～11月8日）
田近竹邨
（11月10日～）



平野五岳《月下孤篷図》

常設展示室 3

生誕 130 年
権藤種男展



権藤種男《自画像》

常設展示室 4

陶芸の魅力
～河合誓徳を中心に～



河合誓徳《富貴》



■交通案内

[バス] = JR 大分駅 上野の森口(南口)バスのりばから中心市街地循環バス「大分きゃんバス」【大分市美術館方面】行約 7 分
[タクシー] = JR 大分駅 上野の森口(南口)から約 5 分
[車] = 東九州自動車道 / 大分 IC から約 10 分

