

豊後の南蛮文化

会期 7月13日(土)
▶ 8月25日(日)

16世紀の豊後府内は、ポルトガルや中国などの船が寄港する日本有数の国際貿易都市で、異国の商人や宣教師がこの地を訪れました。

また、府内には教会やコレジオ（聖職者の学校）、そして唐人町などがつくられ、さまざまな国の人々が暮らしていました。

本展示では、南蛮屏風や宣教師の報告書などから、異国情緒あふれる豊後府内の町の様子や、南蛮文化について紹介します。

第Ⅰ章 南蛮貿易と豊後

当時の府内には、「南蛮屏風」に描かれたような光景が広がっていたと考えられます。

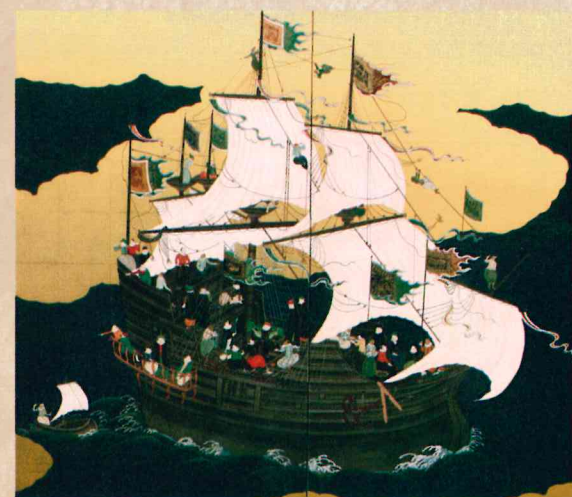
府内の港では、ポルトガル船により生糸や硝石（火薬の材料）などが運ばれ、ポルトガルと豊後

の商人の間で貿易が行われていました。

また、トラやゾウなどの珍しい動物が南蛮から豊後に持ち込まれたことも、記録に残されています。



「南蛮屏風」左隻【模写】 原本：神戸市立博物館蔵



南蛮船 「南蛮屏風」左隻（部分）

トピック① 南蛮船

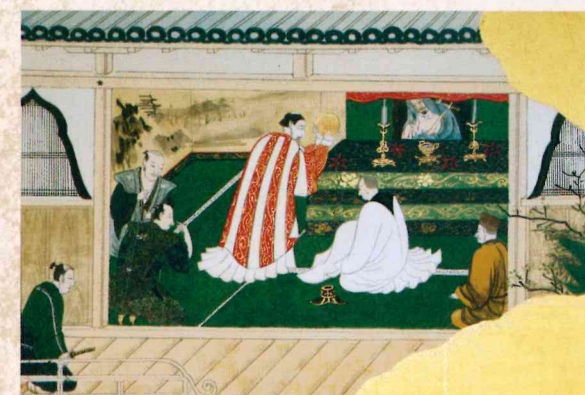
ナウと呼ばれる大型の帆船で、最大1,600トンもの積荷を載せることができました。当時の府内には、南蛮船が何度も寄港しました。



「南蛮屏風」右隻【模写】 原本：神戸市立博物館蔵

トピック② 南蛮寺

南蛮寺とは、日本につくられた和風の教会です。豊後府内にはタイウス堂（デウス堂）、またはケントク寺と呼ばれた南蛮寺が建てられました。「府内古図」には、その場所が記されています。

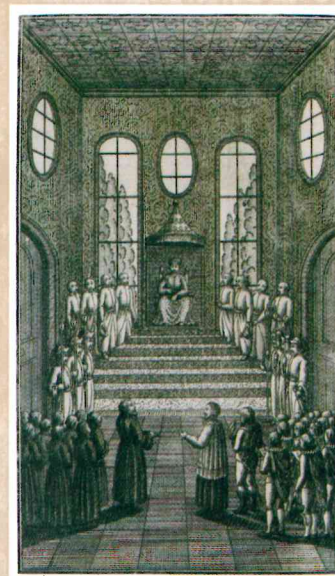


南蛮寺での礼拝の様子「南蛮屏風」右隻（部分）

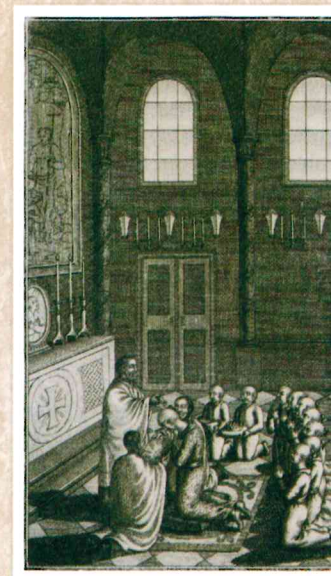
第Ⅱ章 宣教師がもたらしたもの

府内には教会やコレジオなど、西洋の施設が数多く建てられ、そこでは宣教師が布教を行い、キリスト教とともに異国の文化が広まりました。

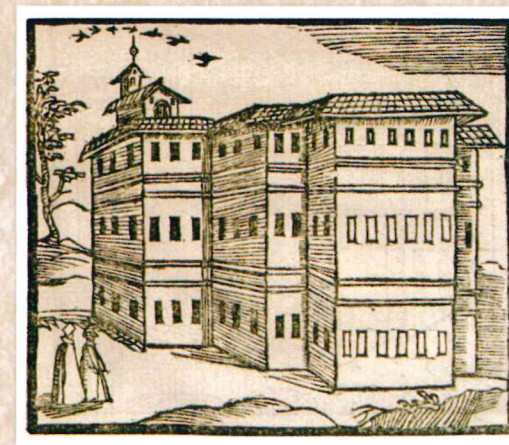
『イエズス会士日本書簡集』（ドイツ語版全3巻 1795年～98年まで刊行）は、宣教師の報告をまとめたもので、府内でのザビエルの活動や大友宗麟の洗礼の様子が記されています。



「ザビエルと日本の僧侶の図」
『イエズス会士日本書簡集』（ドイツ語版）



「宗麟の洗礼の図」 同左



「豊後府内コレジオの図」
「ローマ教皇グレゴリオ13世伝」



第三章 花開く南蛮文化

南蛮貿易は、海外から貿易品とともに文化や技術も日本へ伝えました。

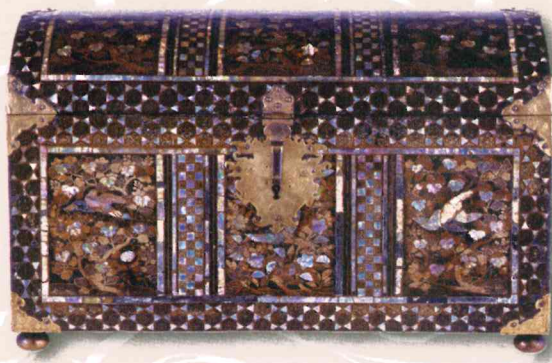
戦国時代に日本の文化と中国・朝鮮、そして西洋の文化が融合して、新しく生まれたのが

南蛮文化と呼ばれる文化です。

「南蛮兜」や「花鳥文時絵螺鈿洋櫃」は、日本や中国古来の伝統的な技術と西洋の新しい技術で作られた、南蛮文化を象徴するものです。



南蛮兜

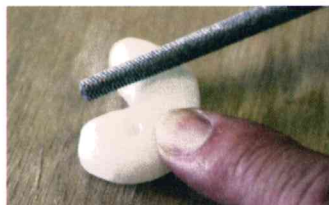


花鳥文時絵螺鈿洋櫃

INFORMATION インフォメーション

まがたま 勾玉作り教室(元祖色付け教室)

- 内容** 時間内であればいくつでも勾玉を作ることができる一番人気の講座です。9色ある色付勾玉をすべてそろえると勾玉作り名人に認定されます。
- 申込方法** 事前の申し込みは不要です
- 実施日** 7月27日(土)
- 受付時間** 9時～11時と13時～15時 ※時間内に随時受け付けます。(製作時間：1時間30分程度)
- 材料費** 1個250円
- 準備物** マスク・ぞうきんまたは古タオル・ビニール袋(着色用2枚・粉入れ1枚)



ねんど ふれあい歴史体験(粘土はにわづくり)

- 内容** はにわ粘土で高さ16cmぐらいの人物はにわを作る講座です。飾りや模様で個性的なはにわを作りましょう。
 - 申込方法** 電話にてご応募ください
 - 募集開始日** 7月17日(水)
 - 実施日** 8月10日(土)
 - 体験時間** 9時30分～11時と14時～15時30分
 - 定員** 70名(大人のみも可)
 - 材料費** 250円
 - 準備物** 古タオル・はにわを持ち帰るための箱(ティッシュの空き箱など)
- ※上記の各講座等の参加者は観覧料が無料になります。



発行 **大分市歴史資料館** 〒870-0864 大分市大字国分960-1
TEL:097-549-0880 FAX:097-549-5766

【開館時間】入館は16:30まで 【休館日】※ただし祝日の場合は開館 月曜日(第1月曜を除く)、第1火曜日 【ただし土日の場合は開館】 祝日の翌日 【年末年始の休館日】 12/28▶1/4

【観覧料】※団体は20名以上 大人200円(団体150円) 高校生100円(団体50円) 中学生以下無料

※身体障害者手帳・療養手帳・精神障害者保健福祉手帳の交付を受けている方とその介護者は無料。(入館時に受付で手帳を提示してください) ※特別展開催中は別途料金となる場合があります。

