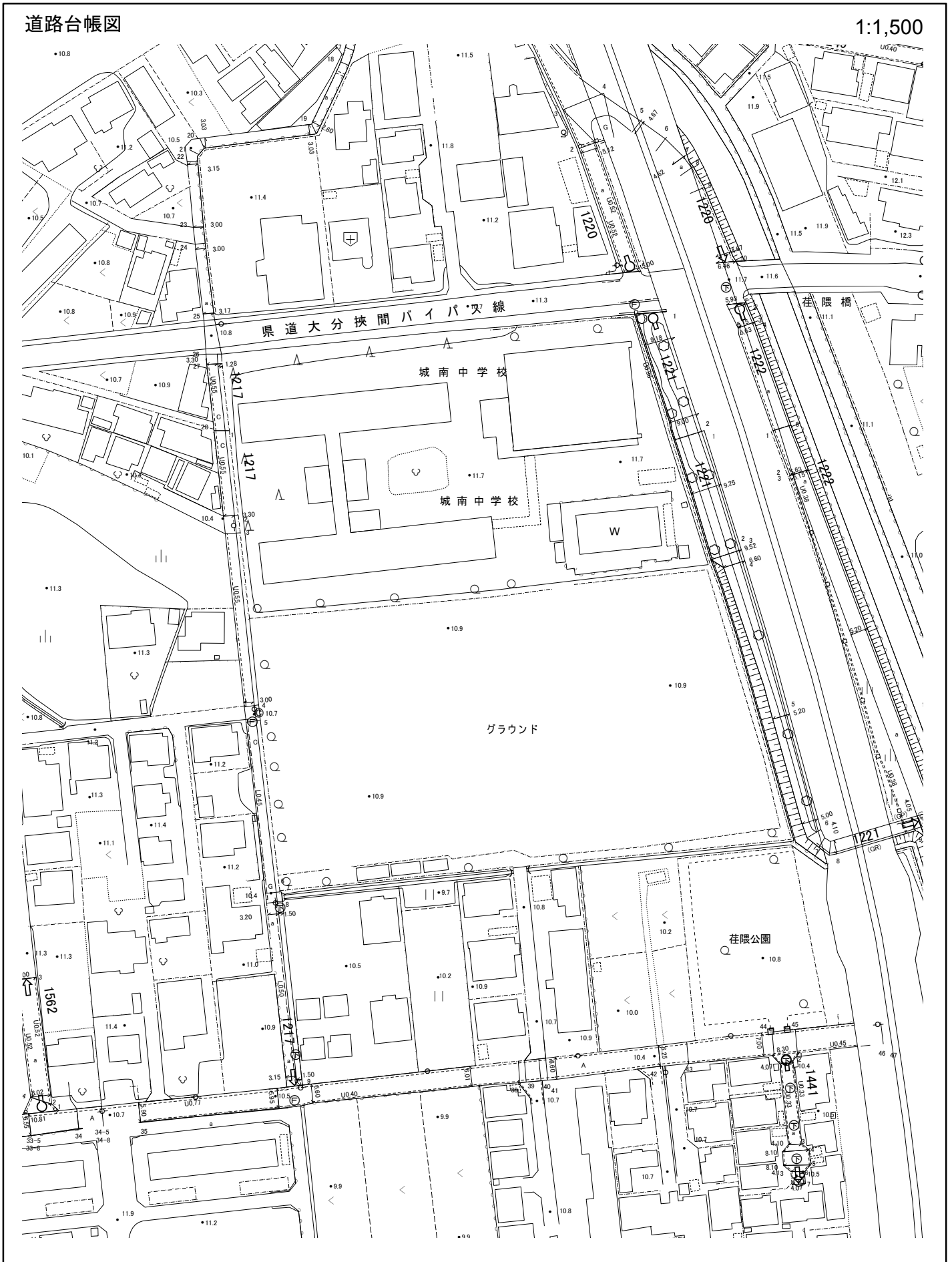


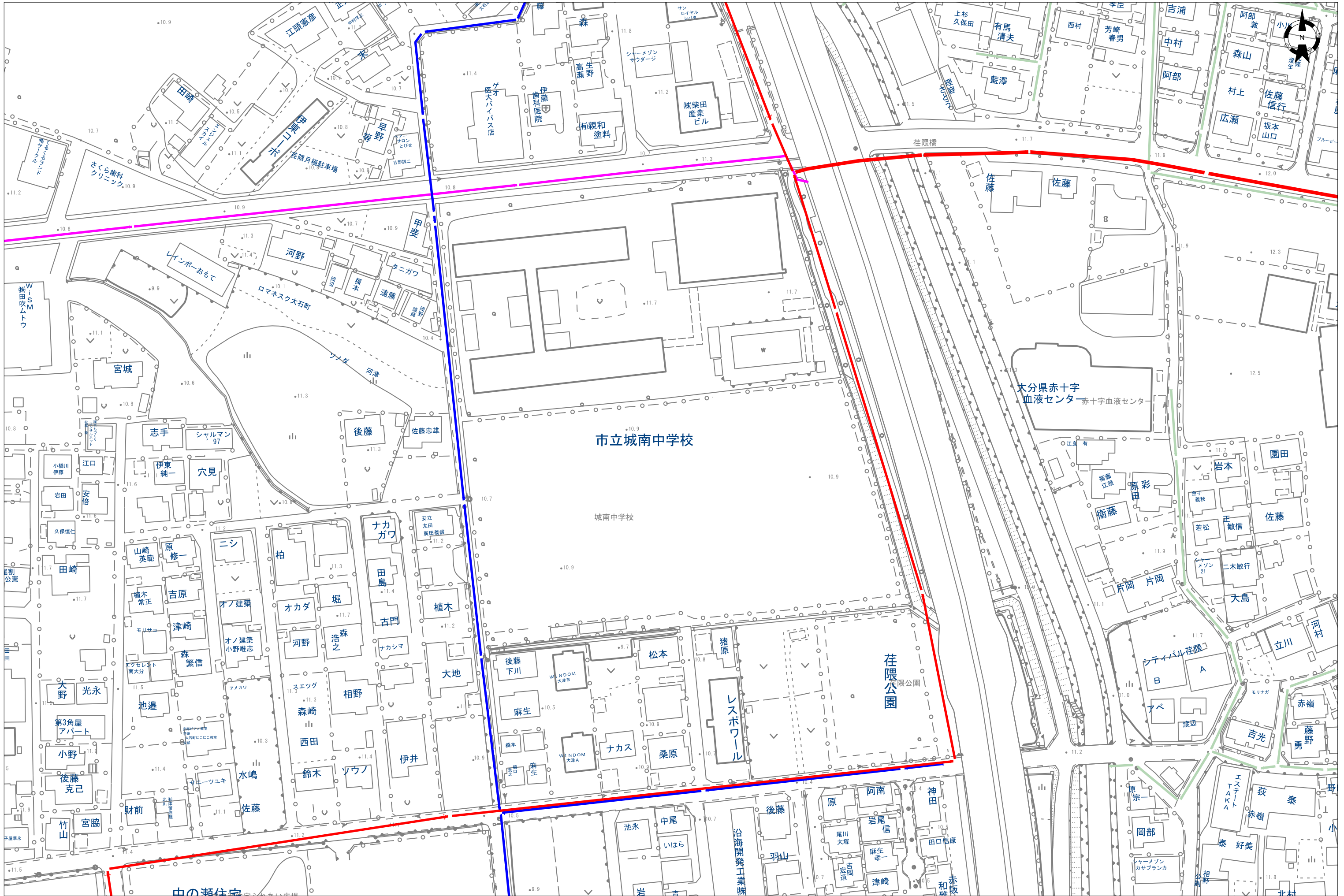
道路台帳図

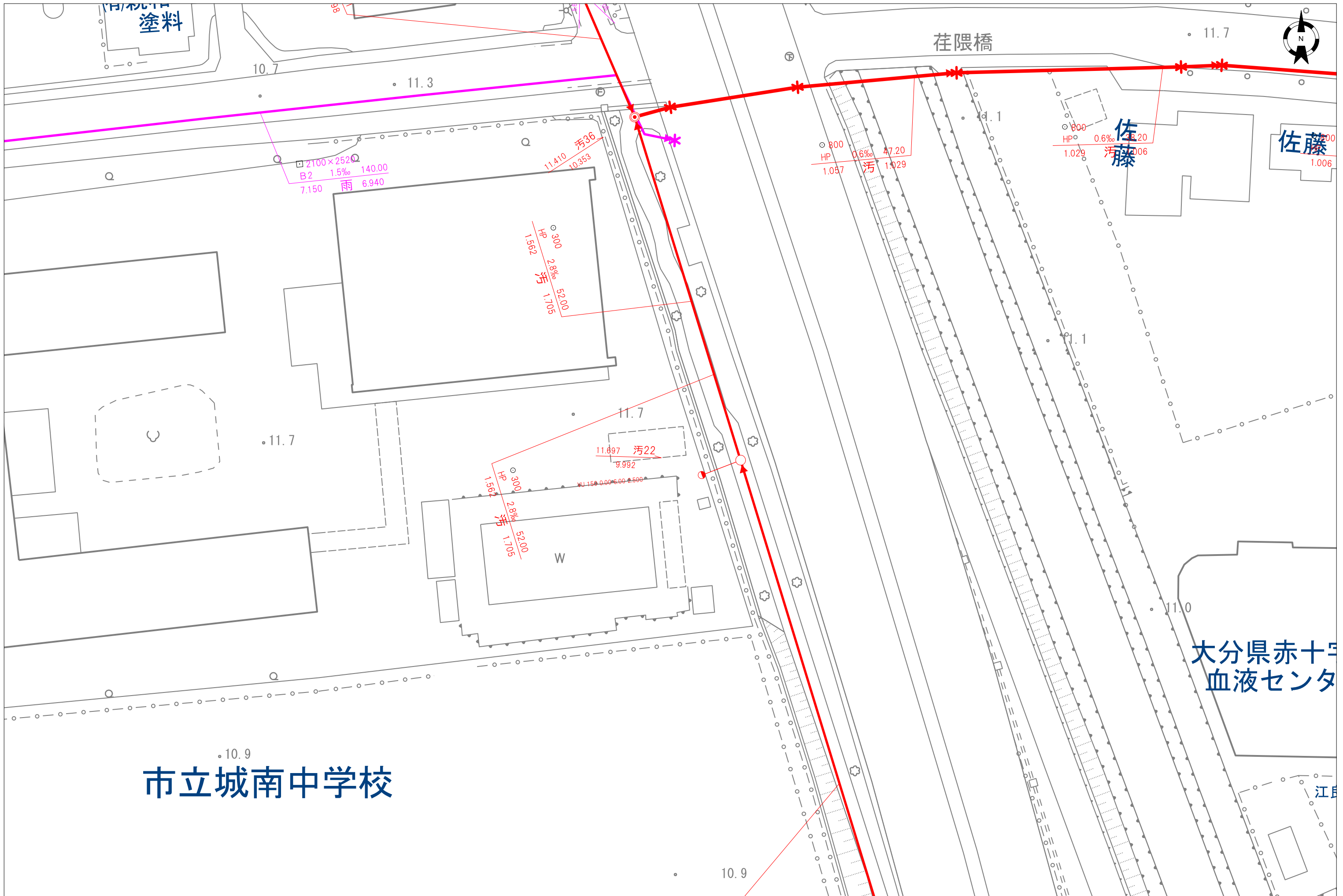


この図面は参考資料であり、正確な道路用地の境界を示すものではありません。

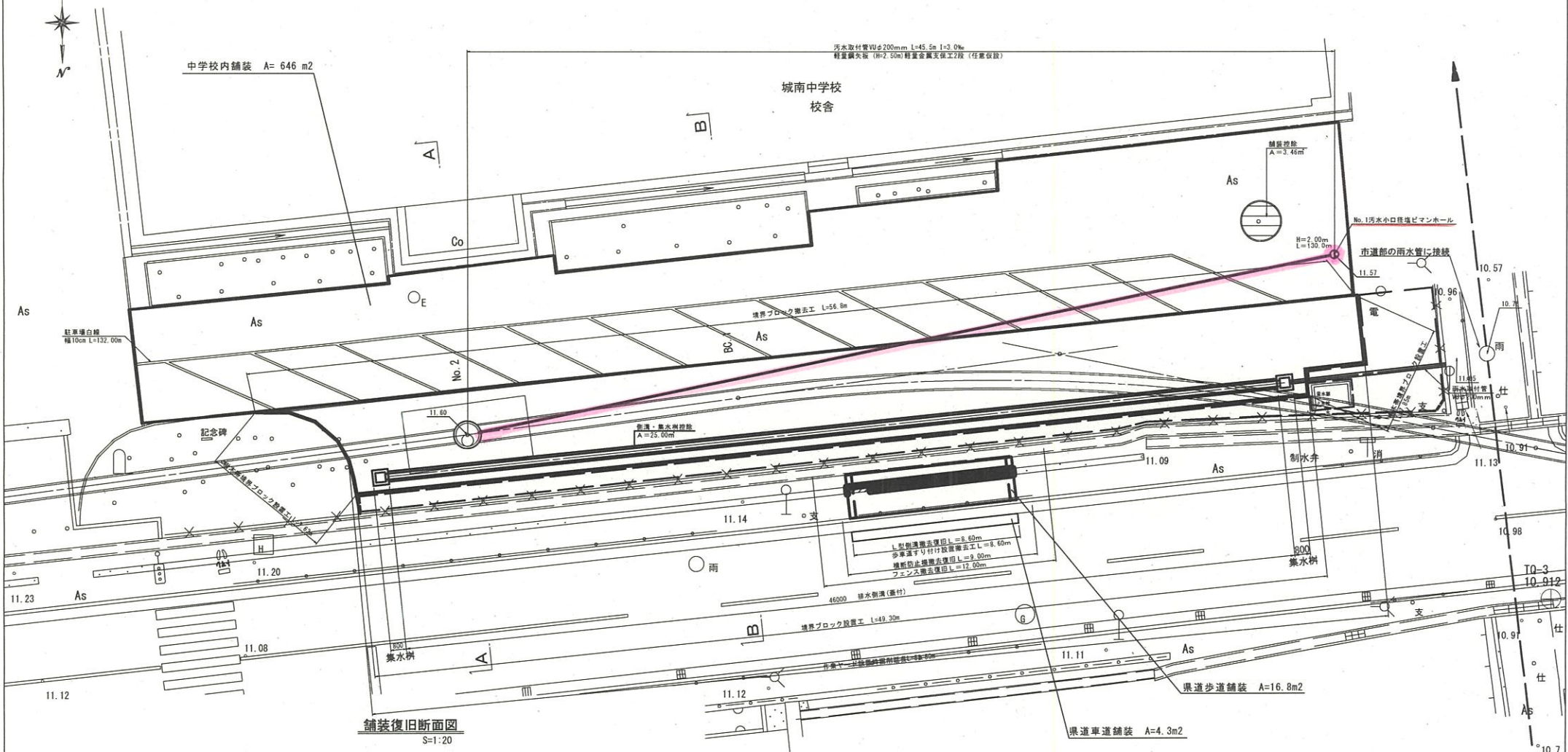
上水道台帳図



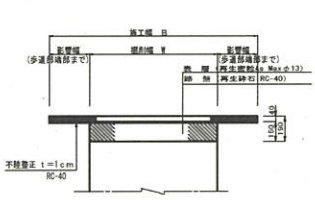




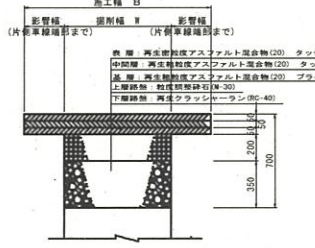
城南中学校内 付帯工平面図 S=1:100



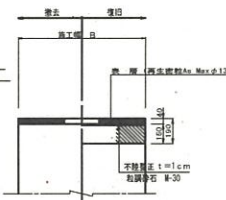
県道歩道
本復旧



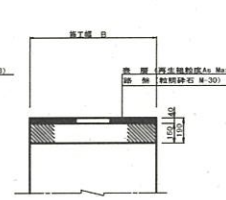
県道車道
本復旧



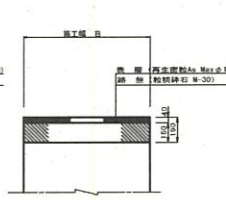
撤去復旧部



作業ヤード仮舗装部



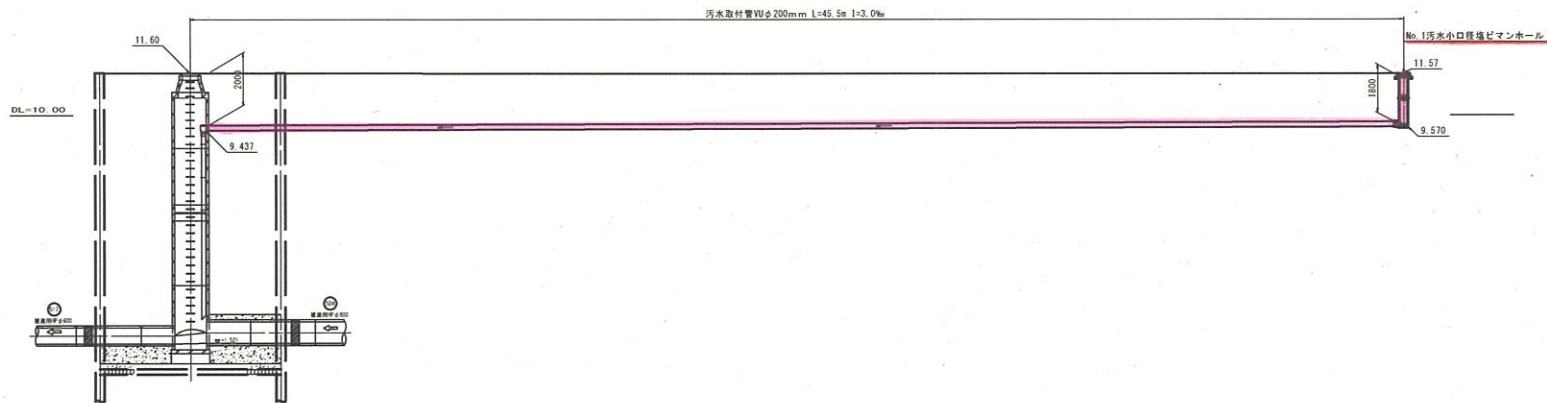
新設舗装部



工事名	公共下水道 中央地区区 質素古園府汚水幹線施設 (12工区) 工事
図面名	城南中学校内 付帯工平面図
作成年月	令和 2年 9月
縮尺	S=1:100 図面番号 21/25
工事場所	大分市 大字 荏隈 外
大分市上下水道局下水道整備課	

城南中学校内 付帯工構造図 (3)

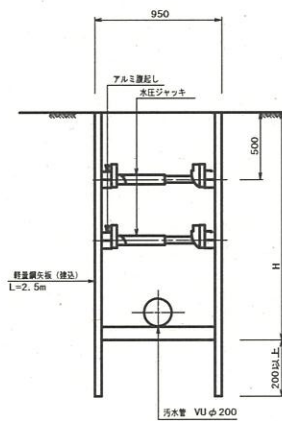
污水取付管図 S=1:100



取付管土留工標準図 S=1/20

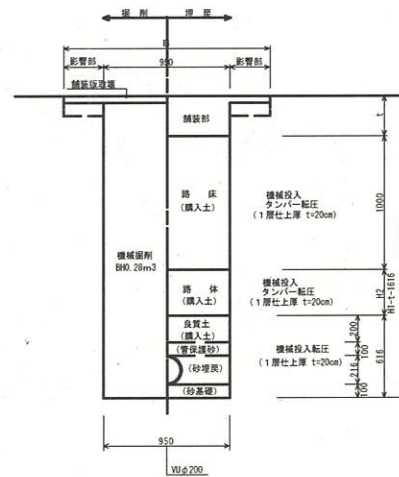
(参考図)

2000 < H ≤ 2500

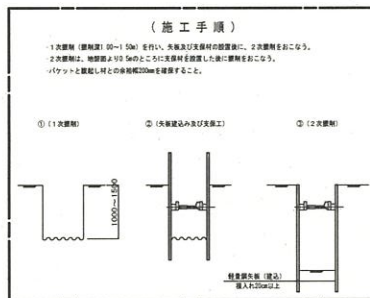


H > 1500

砂基礎



- ※ 底質土については、75mmふるい通過百分率が100%のものとする。
- ※ 路体の締固め度については、90%以上を確保すること。
- ※ 路床の締固め度については、95%以上を確保すること。



工事名	公共下水道 中央処理区 買収区汚水幹線施設 (12工区) 工事
図面名	城南中学校内 付帯工構造図(3)
作成年月	令和 2年 9月
縮尺	図示 図面番号 24/25
工事場所	大分市 大字 荏隈 外
大分市上下水道局下水道整備課	