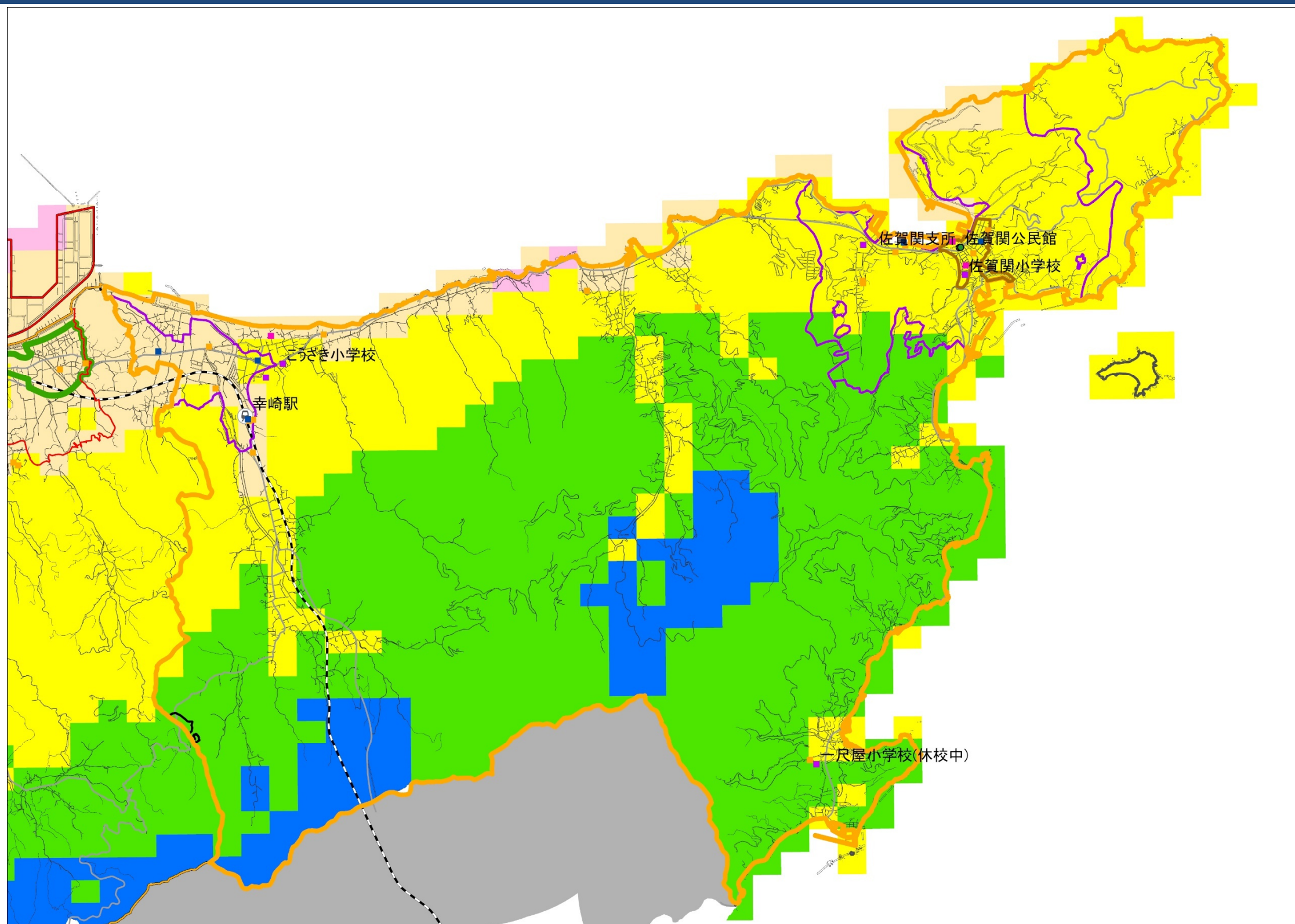


■佐賀関地区の災害リスク（地震）※中央構造線断層帯による地震

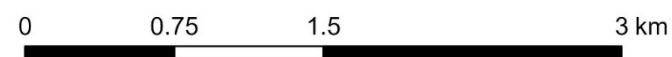


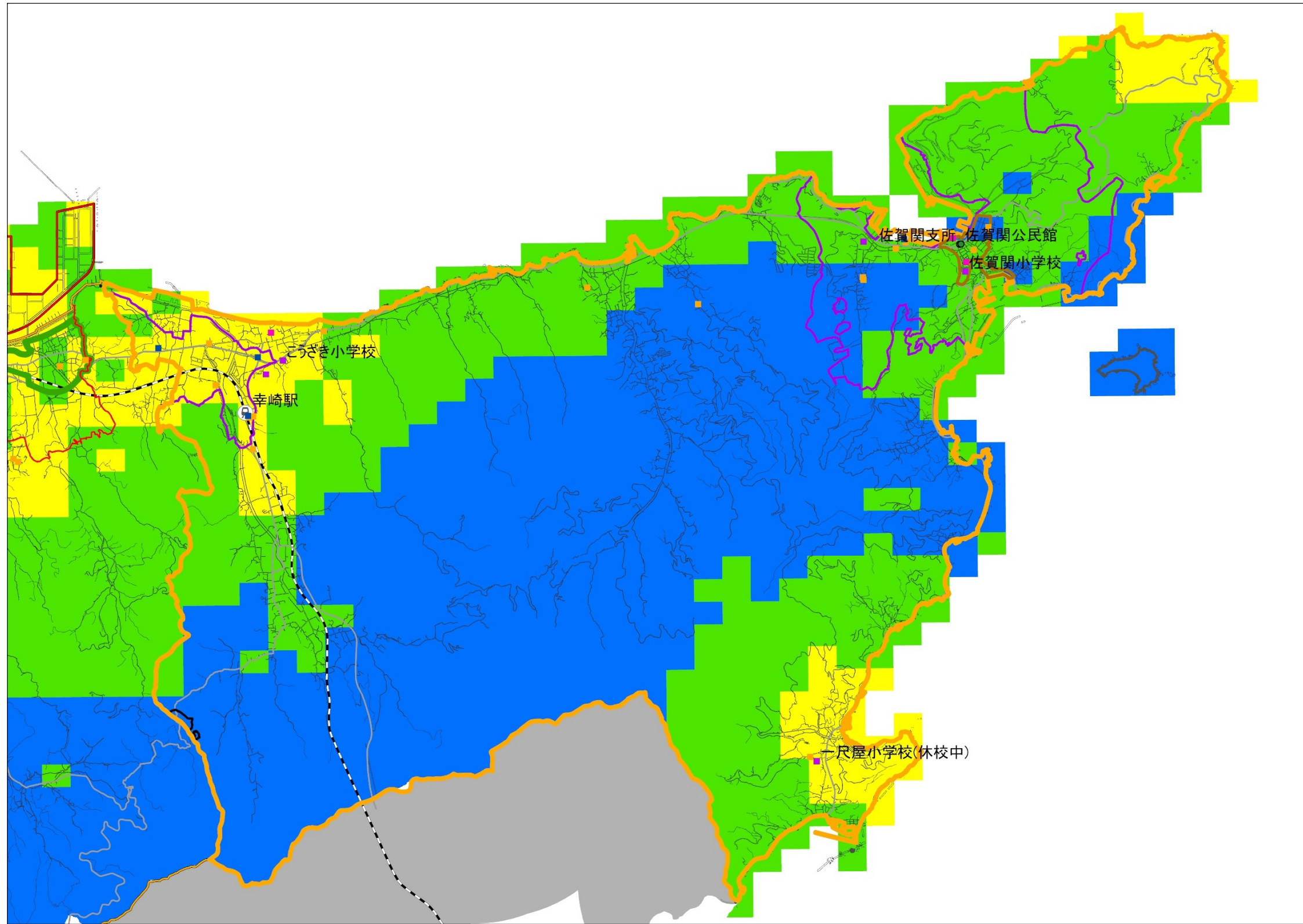
- 居住推奨区域
- 都市機能誘導区域
- 居住拠点区域
- 生活拠点区域
- 都市計画区域
- 準都市計画区域
- 市街化区域
- 地区界

震度分布（中央構造線断層帯による地震）

- 震度4
- 震度5弱
- 震度5強
- 震度6弱
- 震度6強
- 震度7

- 地区公民館
- 市役所・支所
- 学校（小中学校・大学・専修学校）
- 医療施設（内科・小児科）
- 福祉施設（高齢者・障がい者）
- 子育て支援施設

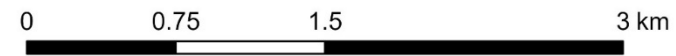




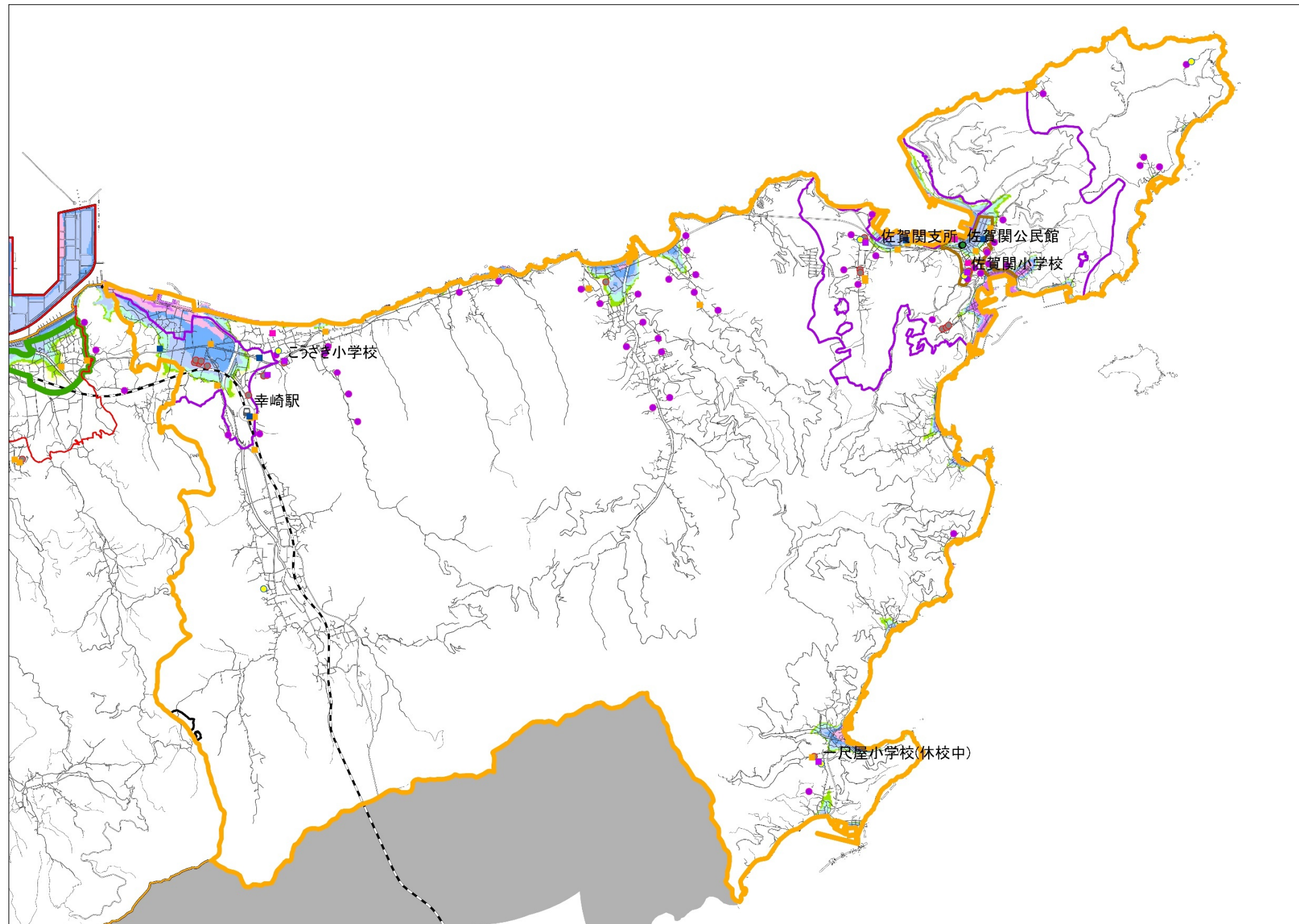
- 居住推奨区域
- 都市機能誘導区域
- 居住拠点区域
- 生活拠点区域
- 都市計画区域
- 準都市計画区域
- 市街化区域
- 地区界

- 震度分布（南海トラフの巨大地震）
- 震度4
 - 震度5弱
 - 震度5強
 - 震度6弱
 - 震度6強
 - 震度7

- 地区公民館
- 市役所・支所
- 学校（小中学校・大学・専修学校）
- 医療施設（内科・小児科）
- 福祉施設（高齢者・障がい者）
- 子育て支援施設

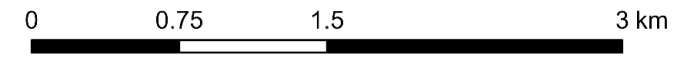


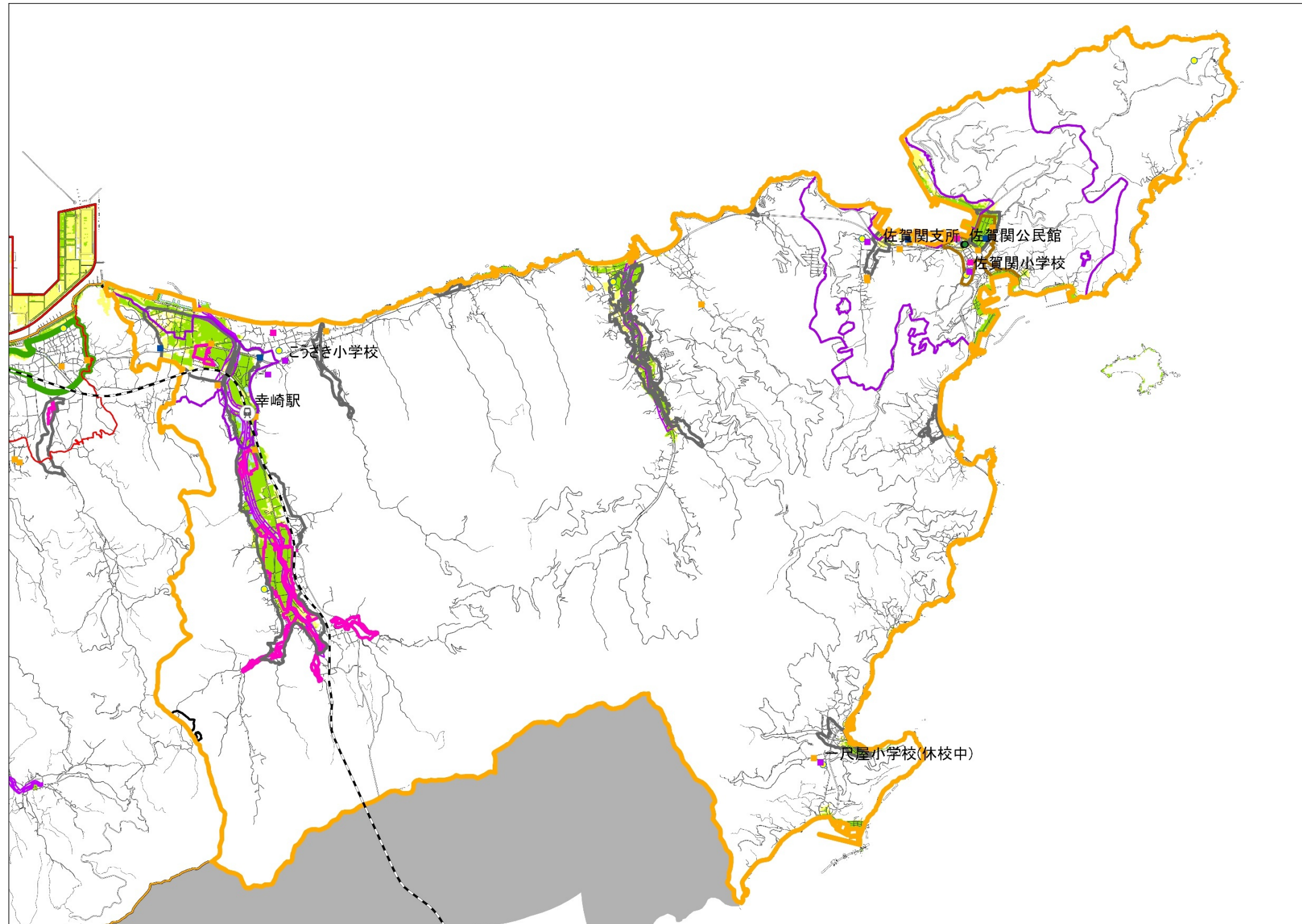
■佐賀関地区の災害リスク（津波）※想定最大規模



・南海トラフの巨大地震、別府湾の地震、周防灘の地震の情報を複合して表示
 （重複箇所については、最大となる浸水域、最大となる浸水深を表示）

- | | | |
|----------|------------------|------------------|
| 居住推奨区域 | 津波浸水想定区域（想定最大規模） | 地区公民館 |
| 都市機能誘導区域 | 0.3m未満 | 市役所・支所 |
| 居住拠点区域 | 0.3～1m未満 | 学校（小中学校・大学・専修学校） |
| 生活拠点区域 | 1～2m未満 | 医療施設（内科・小児科） |
| 都市計画区域 | 2～3m未満 | 福祉施設（高齢者・障がい者） |
| 準都市計画区域 | 3～4m未満 | 子育て支援施設 |
| 市街化区域 | 4～5m未満 | 指定緊急避難場所（津波） |
| 地区界 | 5m以上 | 津波避難場所 |
| | | 津波避難ビル |





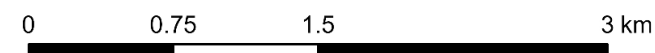
● **洪水：「想定最大規模 L2」**

想定し得る最大規模の降雨【1000年に1回程度】
1000年ごとに1回発生する周期的な降雨ではなく、1年の間に発生する確立が1/1000（0.1%）以下の降雨。

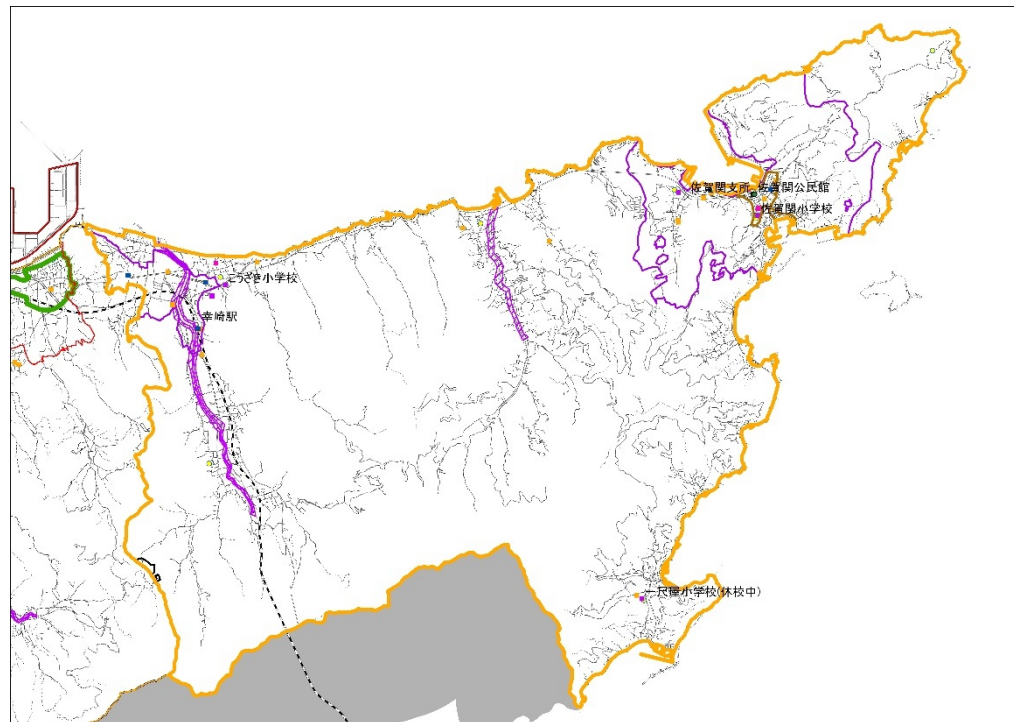
● **高潮：「想定最大規模」**

中心気圧 900hpa（室戸台風）
【確率年評価 1回/500年～1回/数千年相当】
移動速度 73km/h（伊勢湾台風）
【1951年からの観測史上最大値】

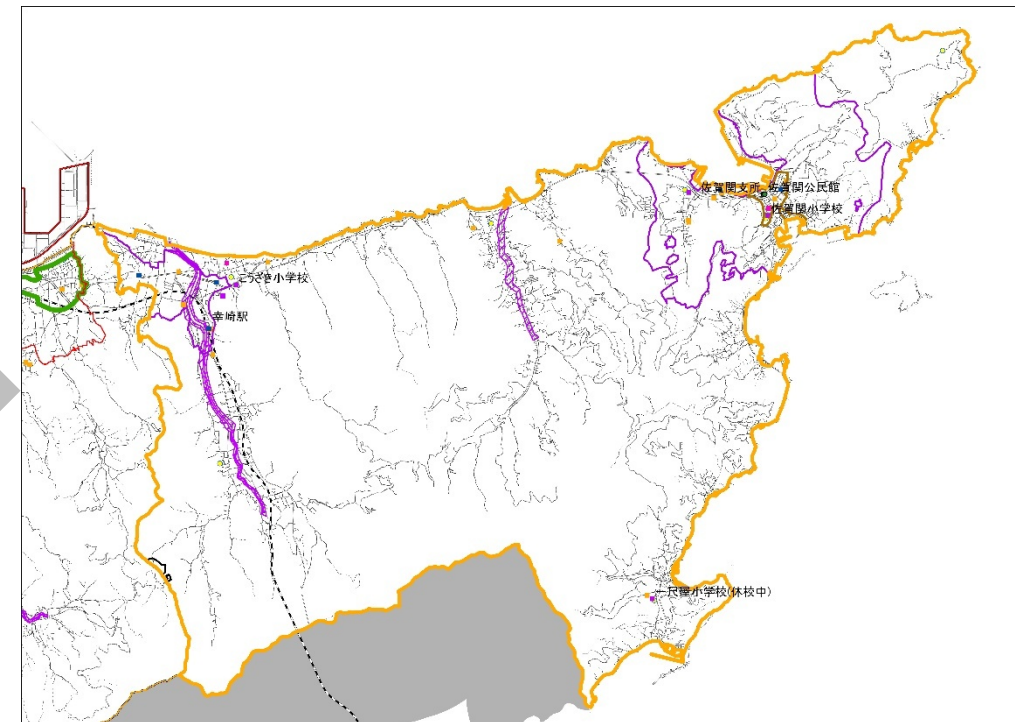
- | | | |
|---|---|--|
| <ul style="list-style-type: none"> ■ 居住推奨区域 ■ 都市機能誘導区域 ■ 居住拠点区域 ■ 生活拠点区域 ■ 都市計画区域 ■ 準都市計画区域 ■ 市街化区域 ■ 地区界 | <p>洪水浸水想定区域・高潮浸水想定区域（想定最大規模）</p> <ul style="list-style-type: none"> ■ 0.5m未満 ■ 0.5～3m未満 ■ 3～5m未満 ■ 5～10m未満 ■ 10m以上 ■ 家屋倒壊等氾濫想定区域 <p>浸水実績</p> <ul style="list-style-type: none"> ■ H16～17年 ■ H29年台風18号関連 | <p>※重複箇所については、浸水深の大きな方を表示</p> <ul style="list-style-type: none"> ● 地区公民館 ● 市役所・支所 ● 学校（小中学校・大学・専修学校） ■ 医療施設（内科・小児科） ■ 福祉施設（高齢者・障がい者） ■ 子育て支援施設 ● 指定緊急避難場所（風水害） |
|---|---|--|



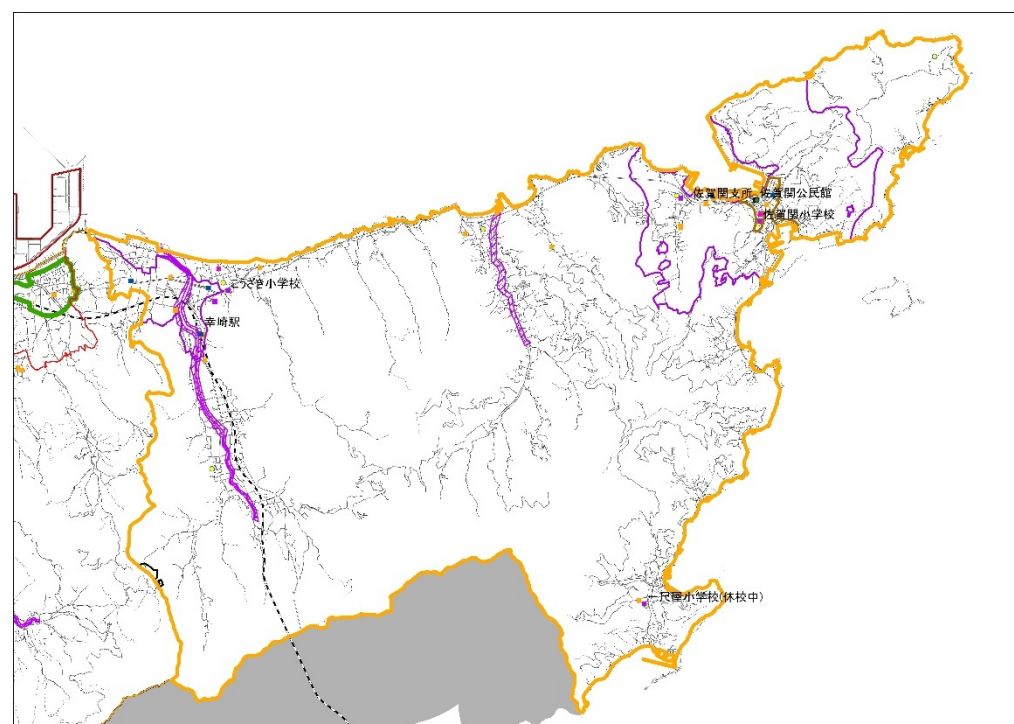
現況（令和3年）1/10 規模



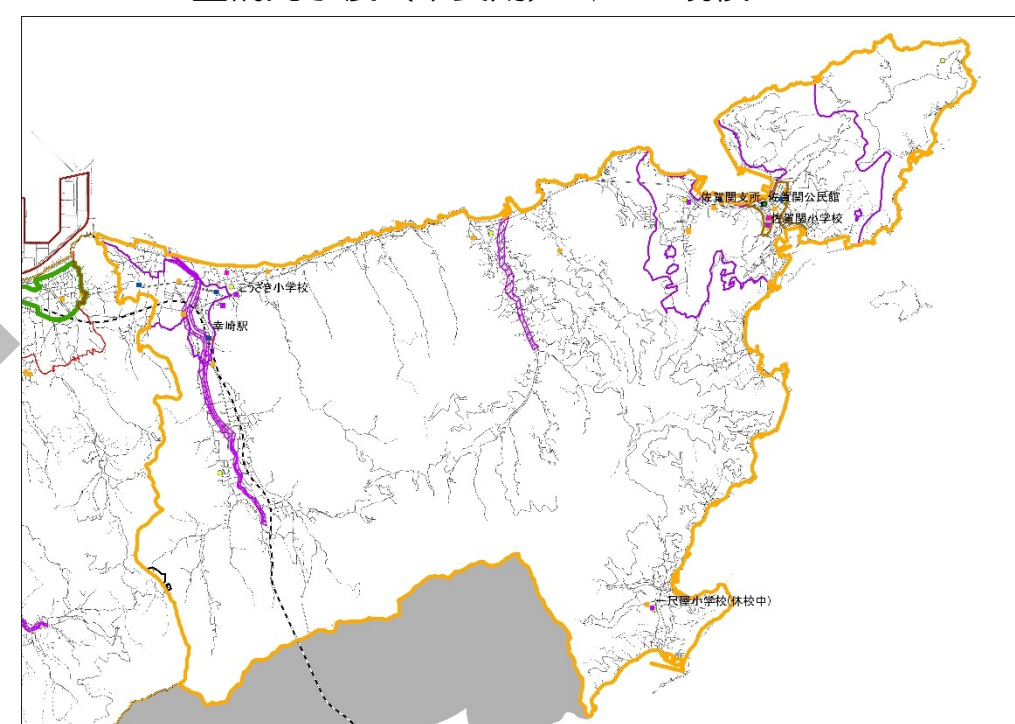
整備完了後（中長期）1/10 規模



現況（令和3年）1/30 規模



整備完了後（中長期）1/30 規模



・「多段階浸水想定区域（1/10）」

年超過確率 1/10（毎年、1 年間にその規模を超える洪水が発生する確率が 1/10（10%））の降雨により浸水が想定される区域。

・「多段階浸水想定区域（1/30）」

年超過確率 1/30（毎年、1 年間にその規模を超える洪水が発生する確率が 1/30（3%））の降雨により浸水が想定される区域。

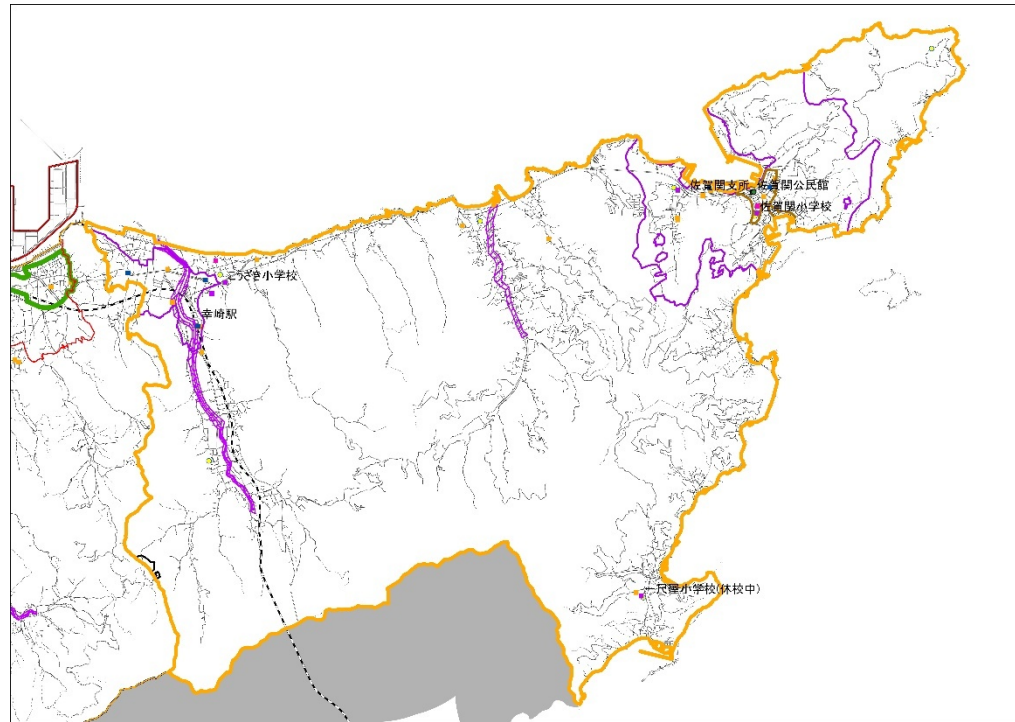
- | | |
|----------|-----------------|
| 居住推奨区域 | 洪水浸水想定区域 0.5m未滿 |
| 都市機能誘導区域 | 0.5~3m未滿 |
| 居住拠点区域 | 3~5m未滿 |
| 生活拠点区域 | 5~10m未滿 |
| 都市計画区域 | 10~20m未滿 |
| 準都市計画区域 | 20m以上 |
| 市街化区域 | 家屋倒壊等氾濫想定区域 |
| 地区界 | |

- 地区公民館
- 市役所・支所
- 学校（小中学校・大学・専修学校）
- 医療施設（内科・小児科）
- 福祉施設（高齢者・障がい者）
- 子育て支援施設
- 指定緊急避難場所（風水害）

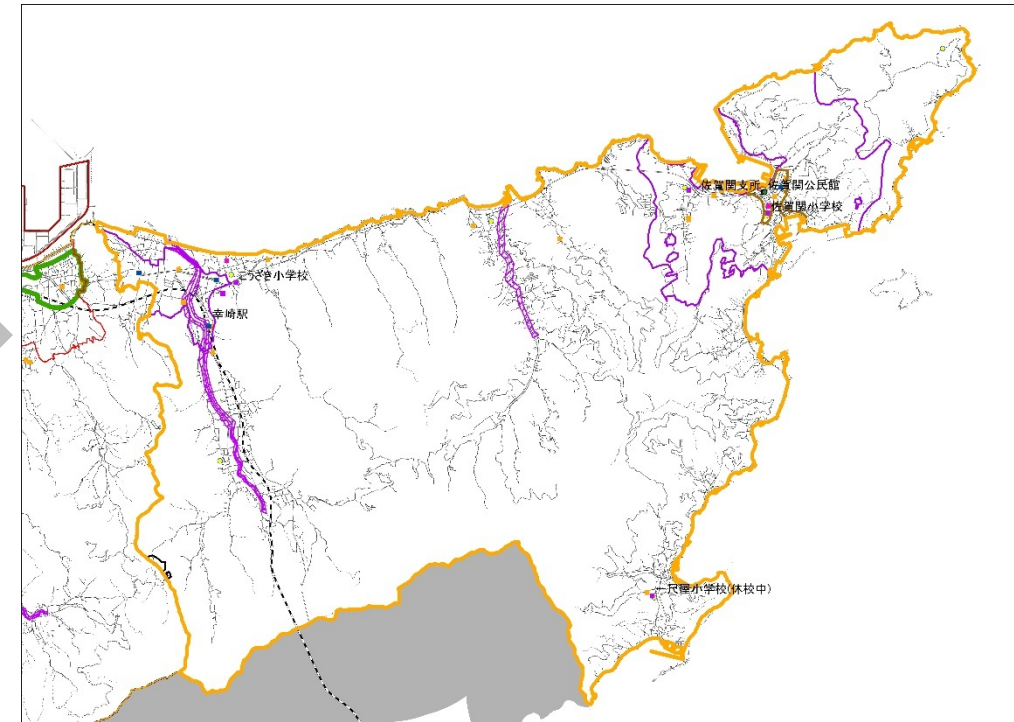
0 0.75 1.5 3 km



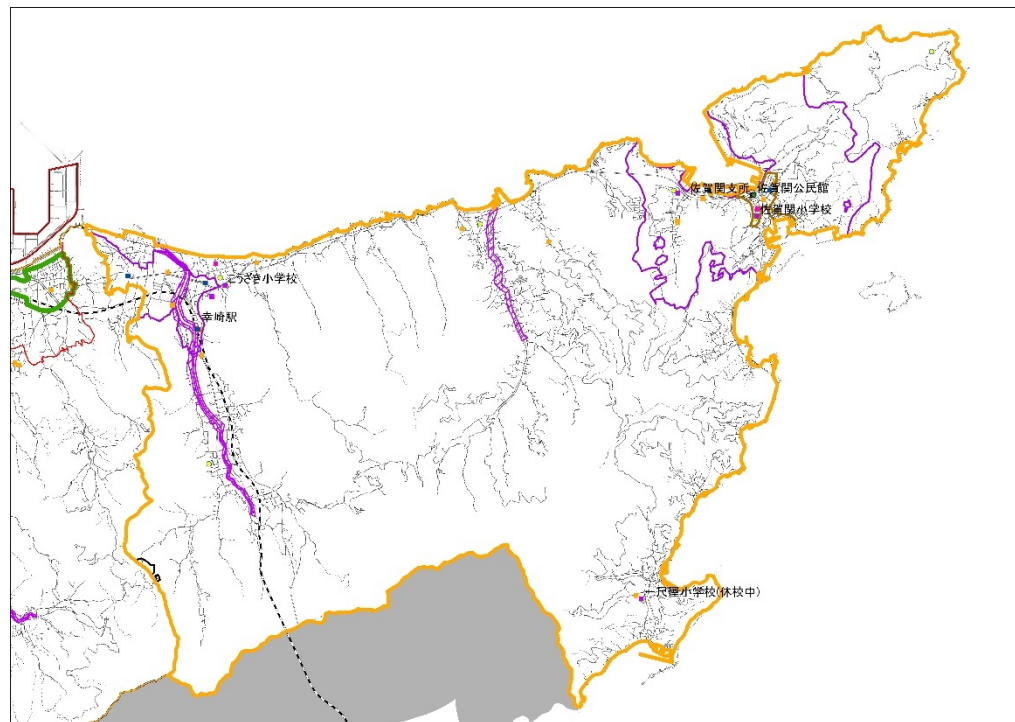
現況（令和3年）1/50 規模



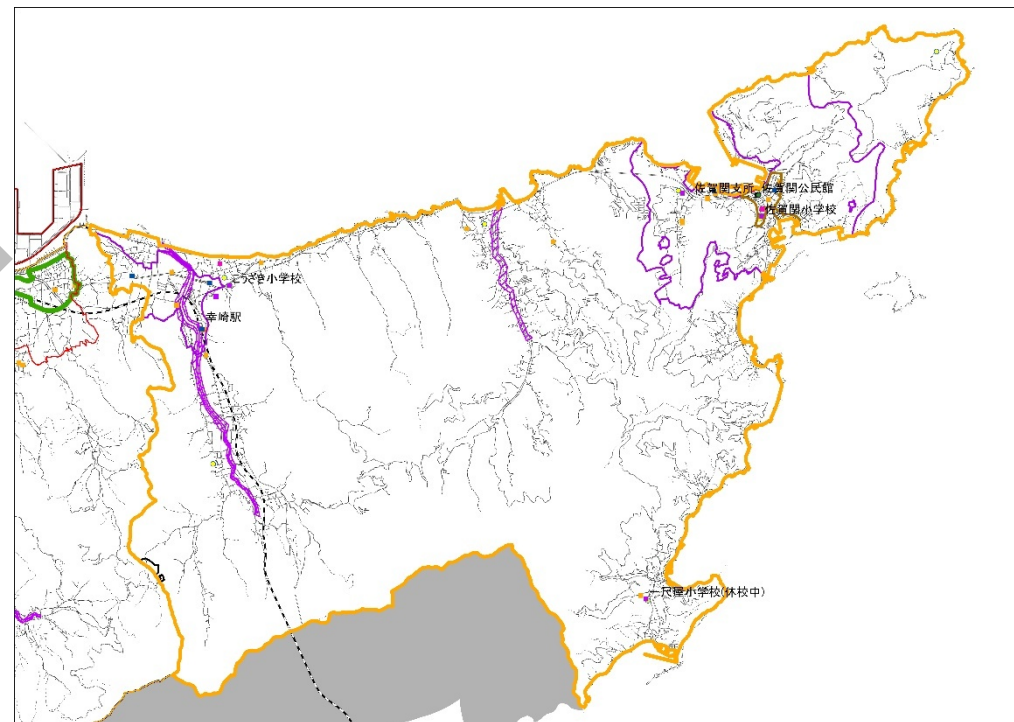
整備完了後（中長期）1/50 規模



現況（令和3年）1/100 規模



整備完了後（中長期）1/100 規模



・「多段階浸水想定区域（1/100）」

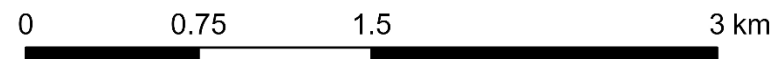
年超過確率 1/100（毎年、1 年間にその規模を超える洪水が発生する確率が 1/100（1%））の降雨により浸水が想定される区域。

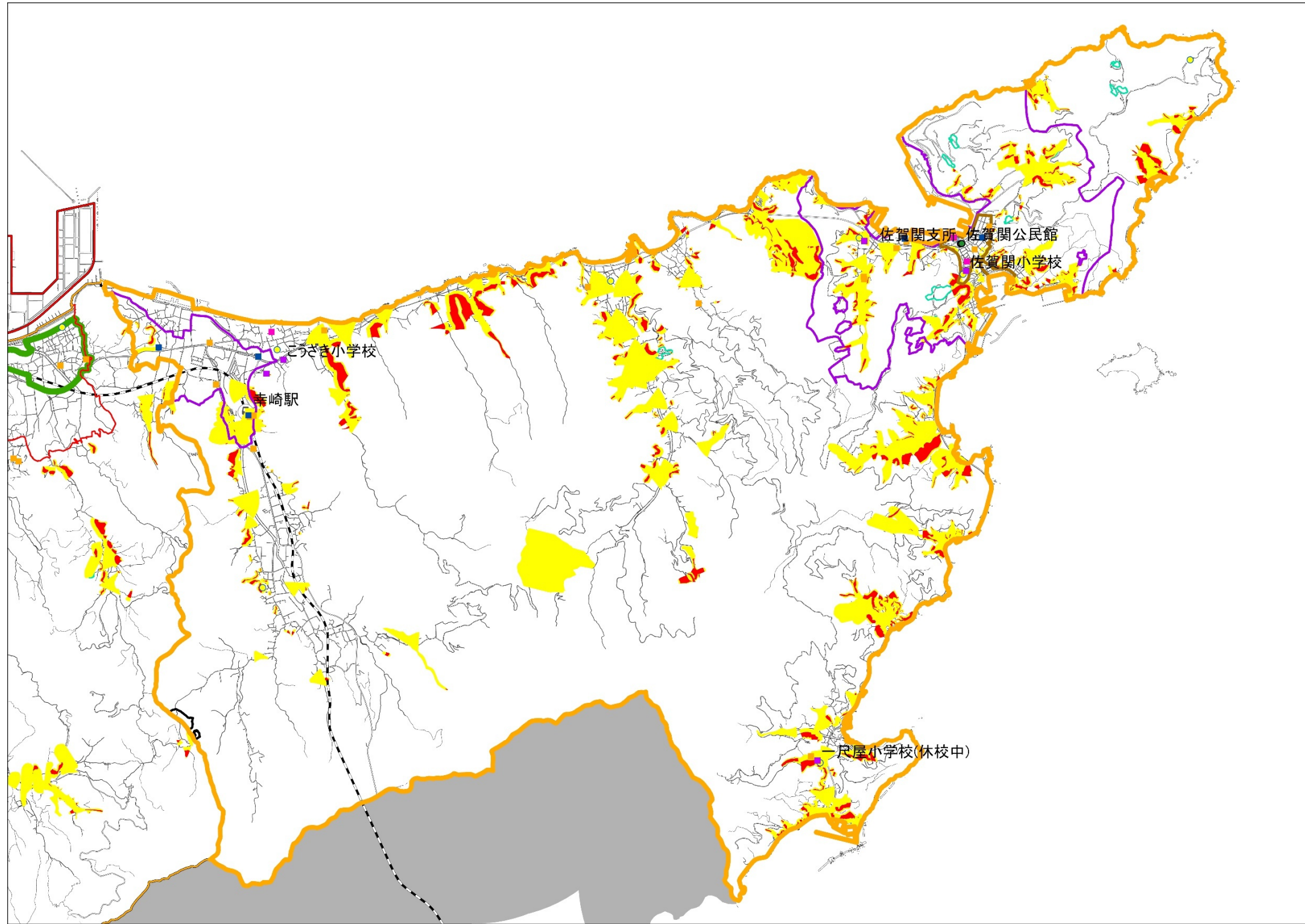
・「多段階浸水想定区域（1/50）」

年超過確率 1/50（毎年、1 年間にその規模を超える洪水が発生する確率が 1/50（2%））の降雨により浸水が想定される区域。

- | | |
|----------|-----------------|
| 居住推奨区域 | 洪水浸水想定区域 0.5m未滿 |
| 都市機能誘導区域 | 0.5~3m未滿 |
| 居住拠点区域 | 3~5m未滿 |
| 生活拠点区域 | 5~10m未滿 |
| 都市計画区域 | 10~20m未滿 |
| 準都市計画区域 | 20m以上 |
| 市街化区域 | 家屋倒壊等氾濫想定区域 |
| 地区界 | |

- 地区公民館
- 市役所・支所
- 学校（小中学校・大学・専修学校）
- 医療施設（内科・小児科）
- 福祉施設（高齢者・障がい者）
- 子育て支援施設
- 指定緊急避難場所（風水害）





・令和4年12月時点

- | | | |
|----------|-------------|------------------|
| 居住推奨区域 | 地区界 | 指定緊急避難場所（風水害） |
| 都市機能誘導区域 | 土砂災害特別警戒区域 | 子育て支援施設 |
| 居住拠点区域 | 土砂災害警戒区域 | 福祉施設（高齢者・障がい者） |
| 生活拠点区域 | 大分市大規模盛土造成地 | 医療施設（内科・小児科） |
| 都市計画区域 | 市役所・支所 | 学校（小中学校・大学・専修学校） |
| 準都市計画区域 | 地区公民館 | |
| 市街化区域 | | |

