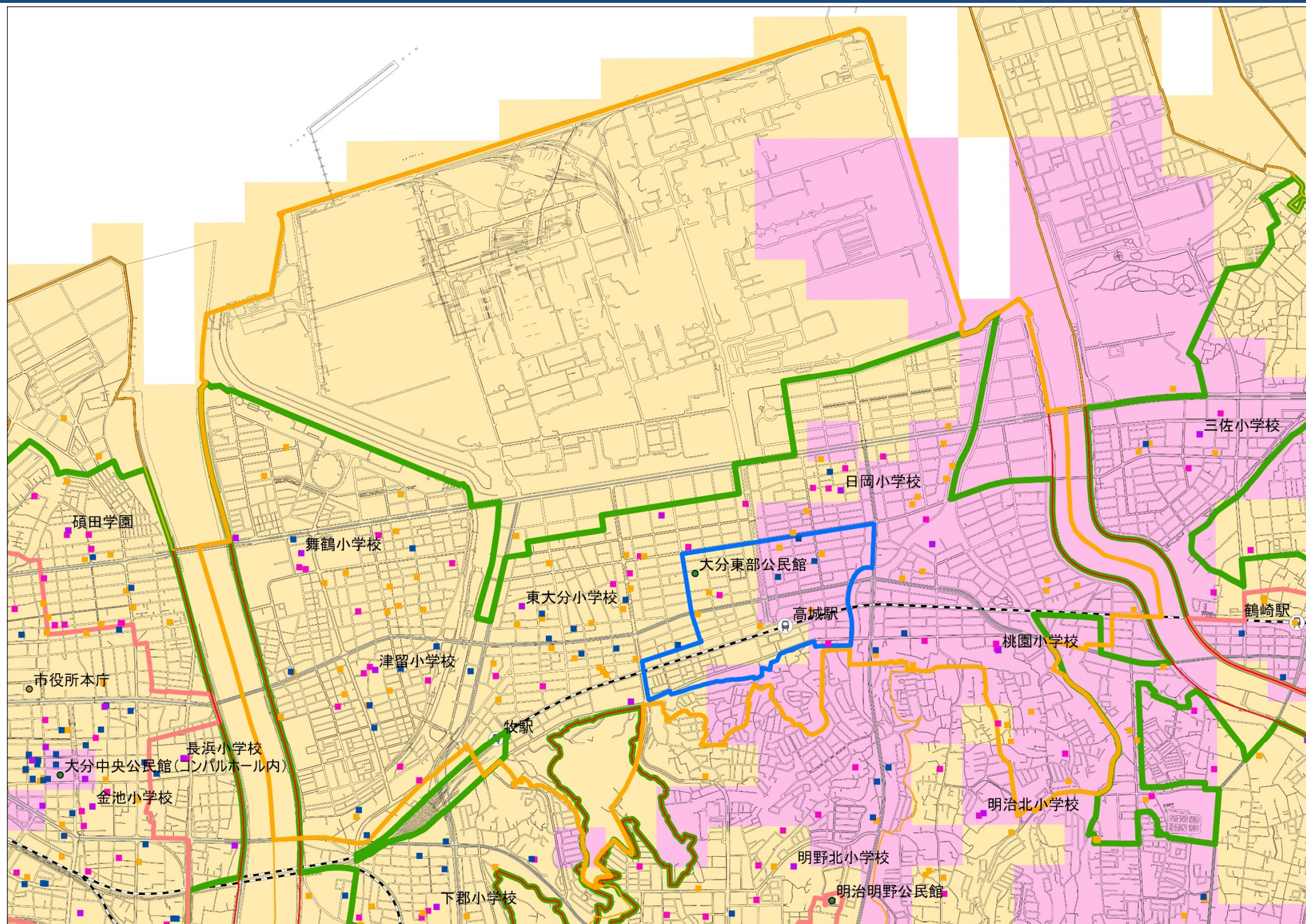


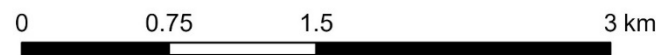
■城東・原川地区の災害リスク（地震）※中央構造線断層帯による地震

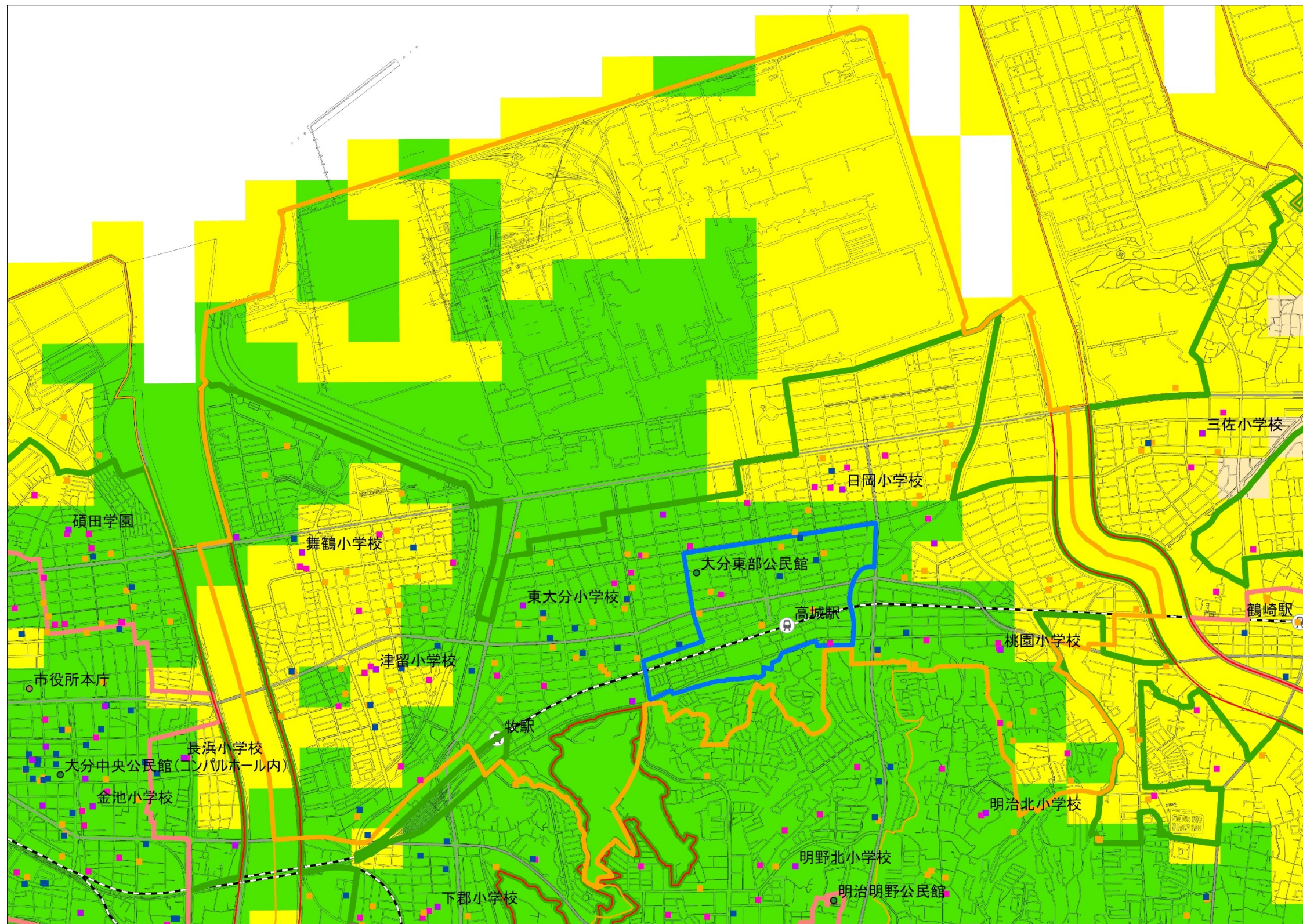


- 居住推奨区域
- 都市機能誘導区域
- 居住拠点区域
- 生活拠点区域
- 都市計画区域
- 準都市計画区域
- 市街化区域
- 地区界

- 震度分布（中央構造線断層帯による地震）
- 震度4
  - 震度5弱
  - 震度5強
  - 震度6弱
  - 震度6強
  - 震度7

- 地区公民館
- 市役所・支所
- 学校（小中学校・大学・専修学校）
- 医療施設（内科・小児科）
- 福祉施設（高齢者・障がい者）
- 子育て支援施設

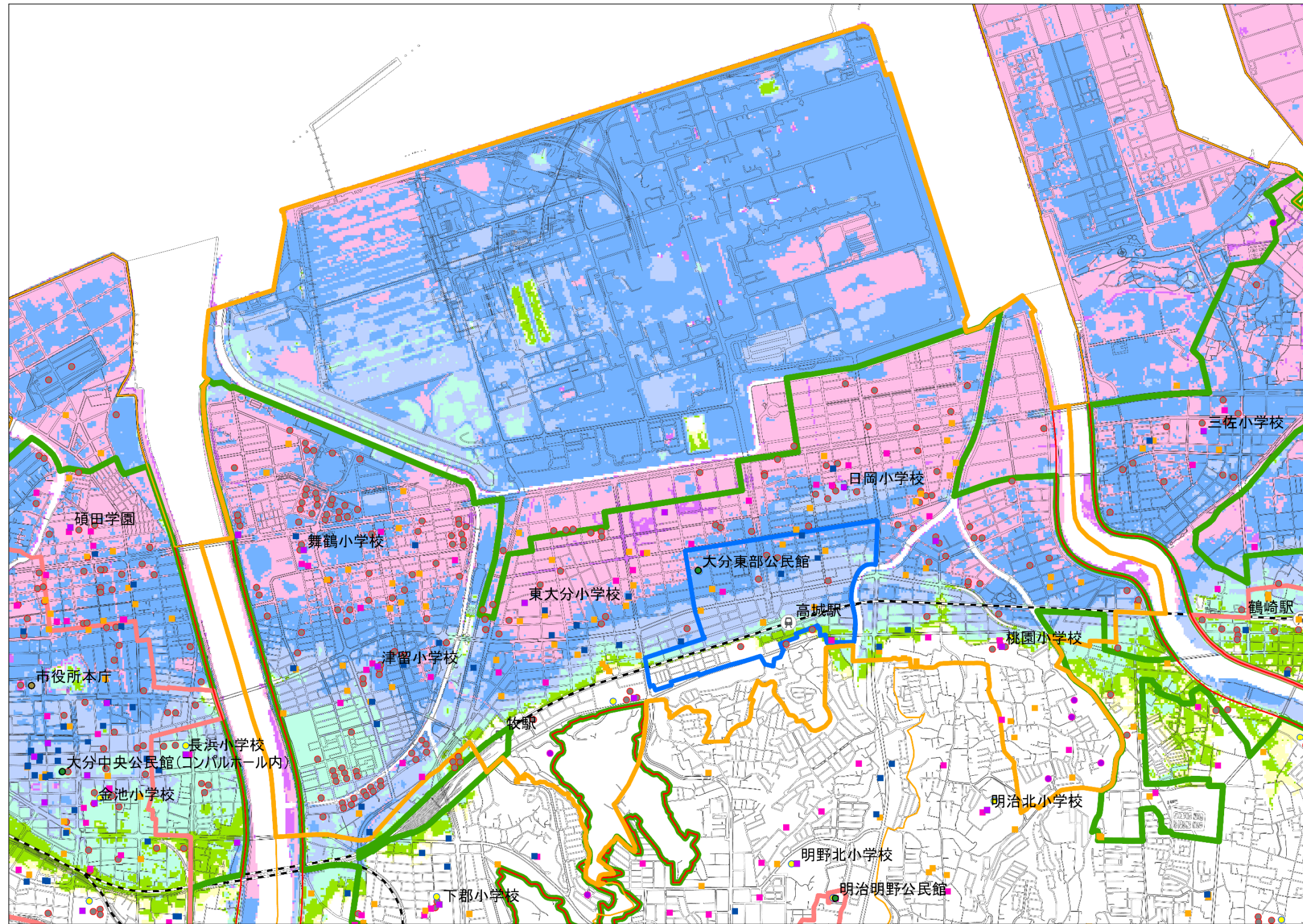




<ul style="list-style-type: none"> <li><span style="color: green;">■</span> 居住推奨区域</li> <li><span style="color: red;">■</span> 都市機能誘導区域</li> <li><span style="color: blue;">■</span> 居住拠点区域</li> <li><span style="color: orange;">■</span> 生活拠点区域</li> <li><span style="color: black;">■</span> 都市計画区域</li> <li><span style="color: purple;">■</span> 準都市計画区域</li> <li><span style="color: brown;">■</span> 市街化区域</li> <li><span style="color: grey;">■</span> 地区界</li> </ul>	<p>震度分布（南海トラフの巨大地震）</p> <ul style="list-style-type: none"> <li><span style="color: lightblue;">■</span> 震度4</li> <li><span style="color: blue;">■</span> 震度5弱</li> <li><span style="color: green;">■</span> 震度5強</li> <li><span style="color: yellow;">■</span> 震度6弱</li> <li><span style="color: orange;">■</span> 震度6強</li> <li><span style="color: pink;">■</span> 震度7</li> </ul>	<ul style="list-style-type: none"> <li><span style="color: green;">●</span> 地区公民館</li> <li><span style="color: blue;">●</span> 市役所・支所</li> <li><span style="color: purple;">●</span> 学校（小中学校・大学・専修学校）</li> <li><span style="color: darkblue;">■</span> 医療施設（内科・小児科）</li> <li><span style="color: orange;">■</span> 福祉施設（高齢者・障がい者）</li> <li><span style="color: pink;">■</span> 子育て支援施設</li> </ul>
---	--	---

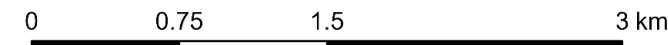
0      0.75      1.5      3 km

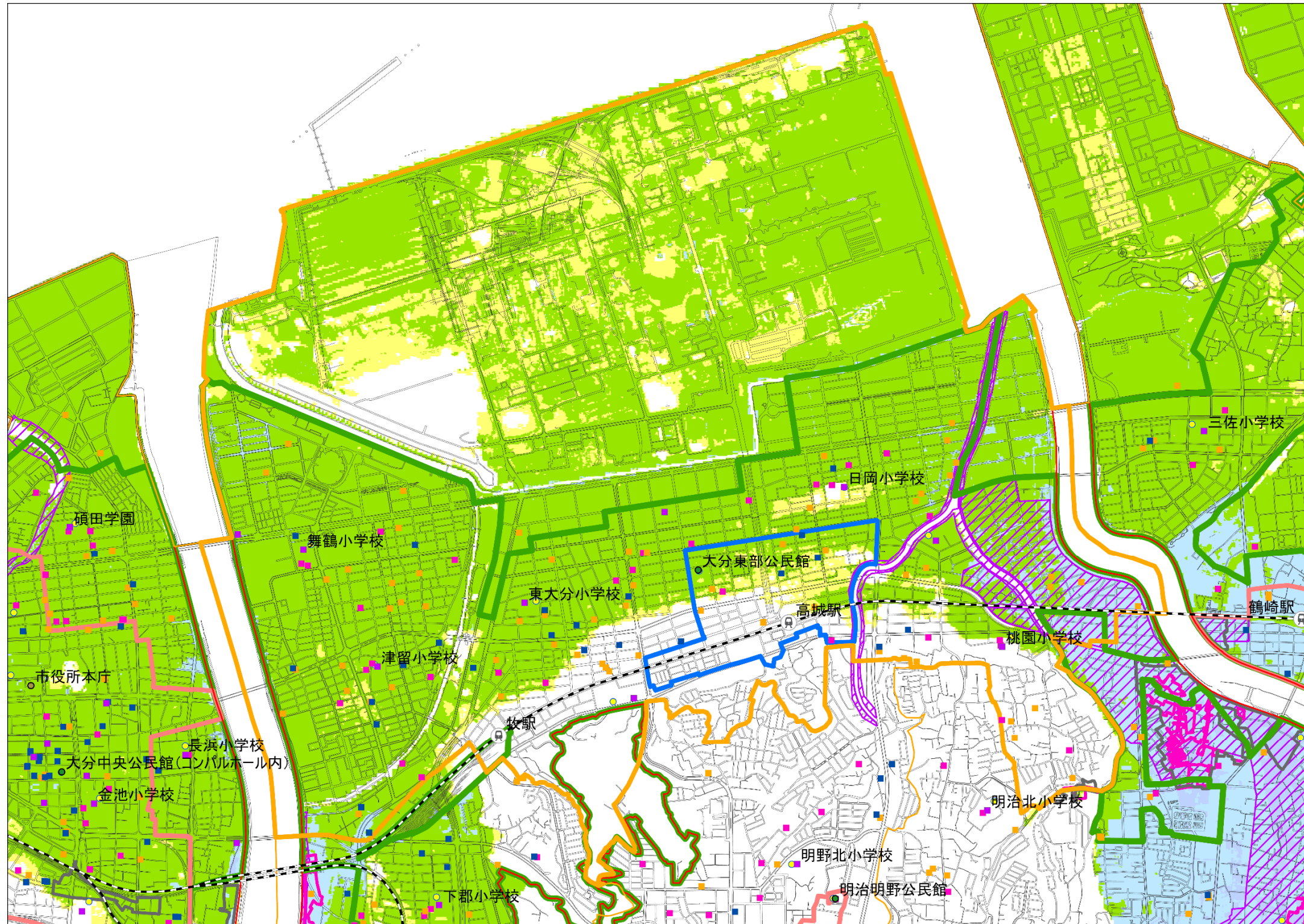




・南海トラフの巨大地震、別府湾の地震、周防灘の地震の情報を複合して表示  
 (重複箇所については、最大となる浸水域、最大となる浸水深を表示)

- |   |   |  |
|---|---|--|
| <ul style="list-style-type: none"> <li><span style="color: green;">■</span> 居住推奨区域</li> <li><span style="color: red;">■</span> 都市機能誘導区域</li> <li><span style="color: blue;">■</span> 居住拠点区域</li> <li><span style="color: orange;">■</span> 生活拠点区域</li> <li><span style="border: 1px solid black;">■</span> 都市計画区域</li> <li><span style="color: purple;">■</span> 準都市計画区域</li> <li><span style="color: pink;">■</span> 市街化区域</li> <li><span style="color: yellow;">■</span> 地区界</li> </ul> | <ul style="list-style-type: none"> <li>津波浸水想定区域（想定最大規模）</li> <li><span style="color: yellow;">■</span> 0.3m未満</li> <li><span style="color: lightgreen;">■</span> 0.3～1m未満</li> <li><span style="color: lightblue;">■</span> 1～2m未満</li> <li><span style="color: mediumblue;">■</span> 2～3m未満</li> <li><span style="color: darkblue;">■</span> 3～4m未満</li> <li><span style="color: pink;">■</span> 4～5m未満</li> <li><span style="color: purple;">■</span> 5m以上</li> </ul> | <ul style="list-style-type: none"> <li><span style="color: green;">●</span> 地区公民館</li> <li><span style="color: orange;">●</span> 市役所・支所</li> <li><span style="color: purple;">●</span> 学校（小中学校・大学・専修学校）</li> <li><span style="color: blue;">●</span> 医療施設（内科・小児科）</li> <li><span style="color: orange;">●</span> 福祉施設（高齢者・障がい者）</li> <li><span style="color: pink;">●</span> 子育て支援施設</li> <li><span style="color: yellow;">●</span> 指定緊急避難場所（津波）</li> <li><span style="color: purple;">●</span> 津波避難場所</li> <li><span style="color: red;">●</span> 津波避難ビル</li> </ul> |
|---|---|--|





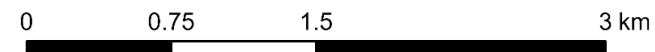
● **洪水：「想定最大規模 L2」**

想定し得る最大規模の降雨【1000年に1回程度】  
 1000年ごとに1回発生する周期的な降雨ではなく、1年の間に発生する確率が1/1000（0.1%）以下の降雨。

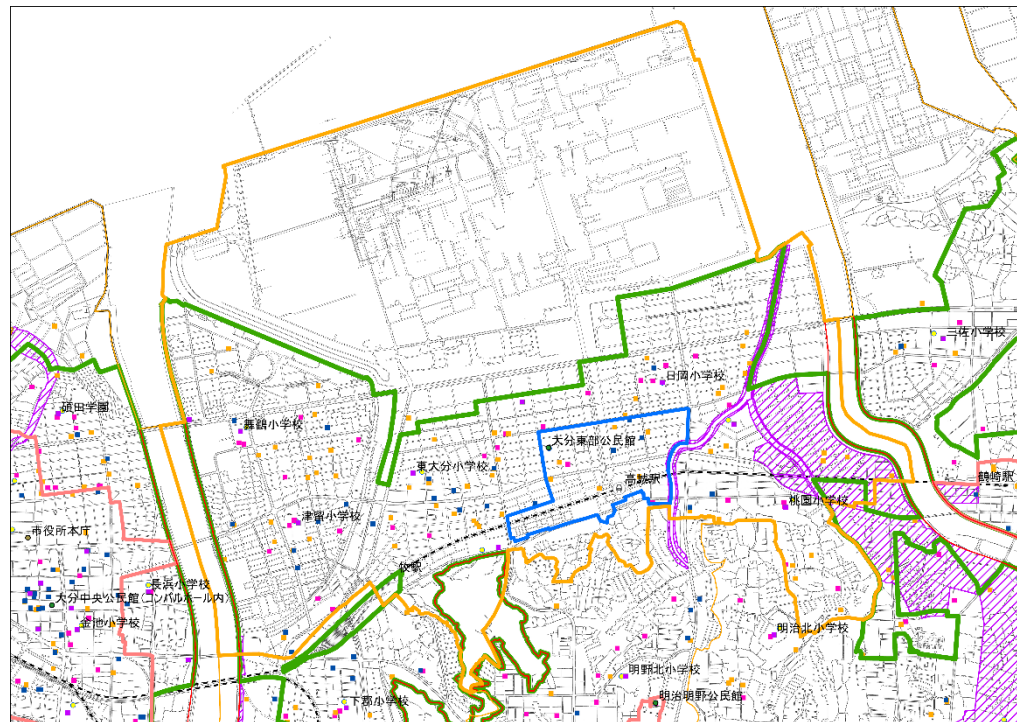
● **高潮：「想定最大規模」**

中心気圧 900hpa（室戸台風）  
 【確率年評価 1回/500年～1回/数千年相当】  
 移動速度 73km/h（伊勢湾台風）  
 【1951年からの観測史上最大値】

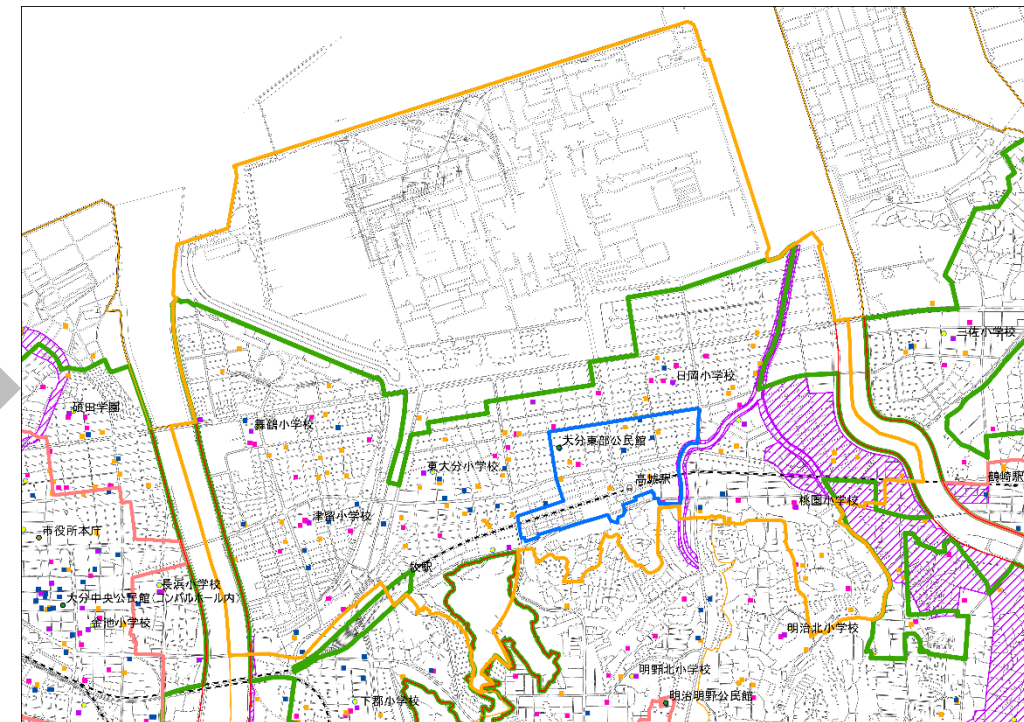
- |   |  |  |
|---|--|--|
| <ul style="list-style-type: none"> <li><span style="color: green;">■</span> 居住推奨区域</li> <li><span style="color: red;">■</span> 都市機能誘導区域</li> <li><span style="color: blue;">■</span> 居住拠点区域</li> <li><span style="color: orange;">■</span> 生活拠点区域</li> <li><span style="color: grey;">■</span> 都市計画区域</li> <li><span style="color: purple;">■</span> 準都市計画区域</li> <li><span style="color: pink;">■</span> 市街化区域</li> <li><span style="color: yellow;">■</span> 地区界</li> </ul> | <p>洪水浸水想定区域・高潮浸水想定区域（想定最大規模）</p> <ul style="list-style-type: none"> <li><span style="color: yellow;">■</span> 0.5m未満</li> <li><span style="color: lightgreen;">■</span> 0.5～3m未満</li> <li><span style="color: mediumgreen;">■</span> 3～5m未満</li> <li><span style="color: darkgreen;">■</span> 5～10m未満</li> <li><span style="color: blue;">■</span> 10m以上</li> <li><span style="color: purple;">■</span> 家屋倒壊等氾濫想定区域</li> </ul> <p>浸水実績</p> <ul style="list-style-type: none"> <li><span style="border: 1px solid black; display: inline-block; width: 10px; height: 10px;"></span> H16～17年</li> <li><span style="border: 1px solid pink; display: inline-block; width: 10px; height: 10px;"></span> H29年台風18号関連</li> </ul> | <ul style="list-style-type: none"> <li><span style="color: green;">●</span> 地区公民館</li> <li><span style="color: orange;">●</span> 市役所・支所</li> <li><span style="color: purple;">●</span> 学校（小中学校・大学・専修学校）</li> <li><span style="color: blue;">●</span> 医療施設（内科・小児科）</li> <li><span style="color: orange;">●</span> 福祉施設（高齢者・障がい者）</li> <li><span style="color: pink;">●</span> 子育て支援施設</li> <li><span style="color: yellow;">●</span> 指定緊急避難場所（風水害）</li> </ul> <p>※重複箇所については、浸水深の大きな方を表示</p> |
|---|--|--|



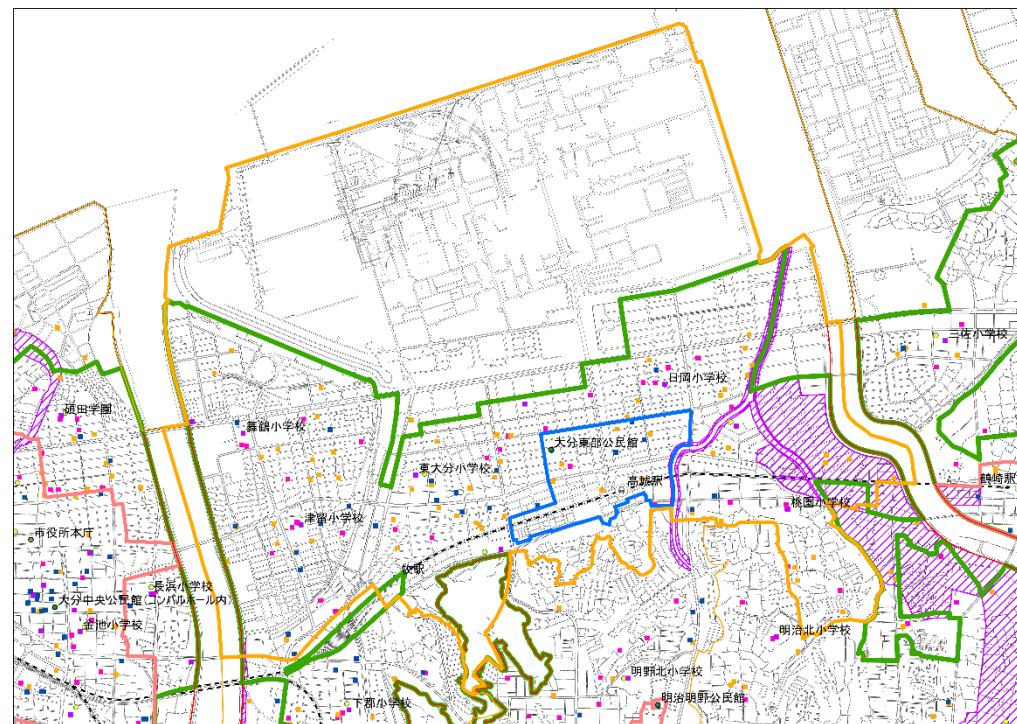
現況（令和3年）1/10 規模



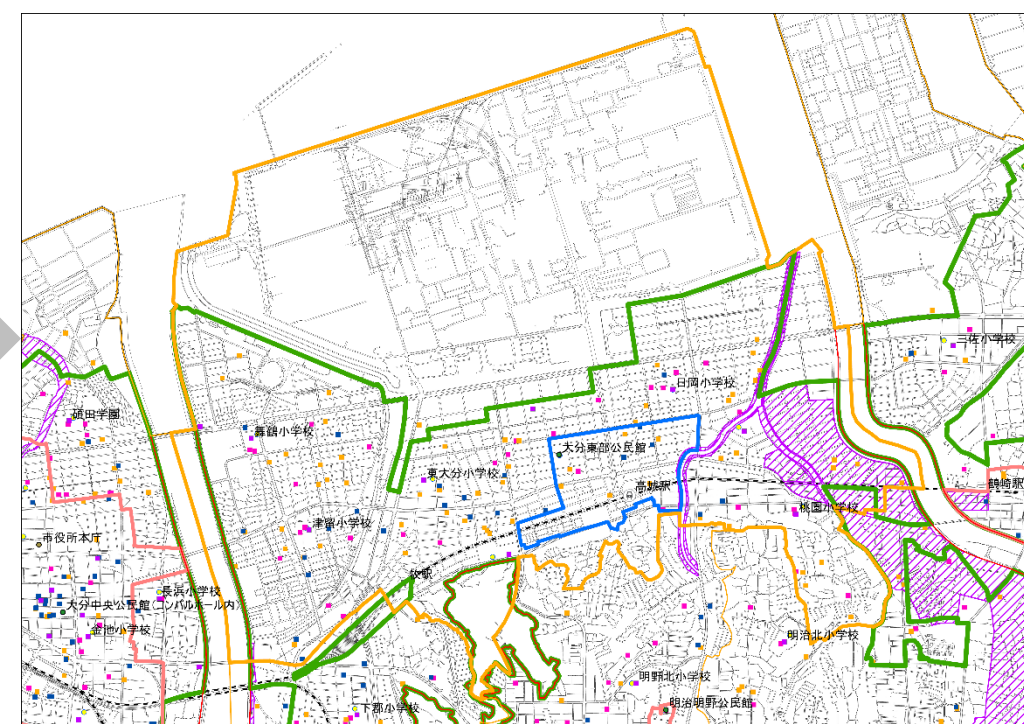
整備完了後（中長期）1/10 規模



現況（令和3年）1/30 規模



整備完了後（中長期）1/30 規模



・「多段階浸水想定区域（1/10）」

年超過確率 1/10（毎年、1 年間にその規模を超える洪水が発生する確率が 1/10（10%））の降雨により浸水が想定される区域。

・「多段階浸水想定区域（1/30）」

年超過確率 1/30（毎年、1 年間にその規模を超える洪水が発生する確率が 1/30（3%））の降雨により浸水が想定される区域。

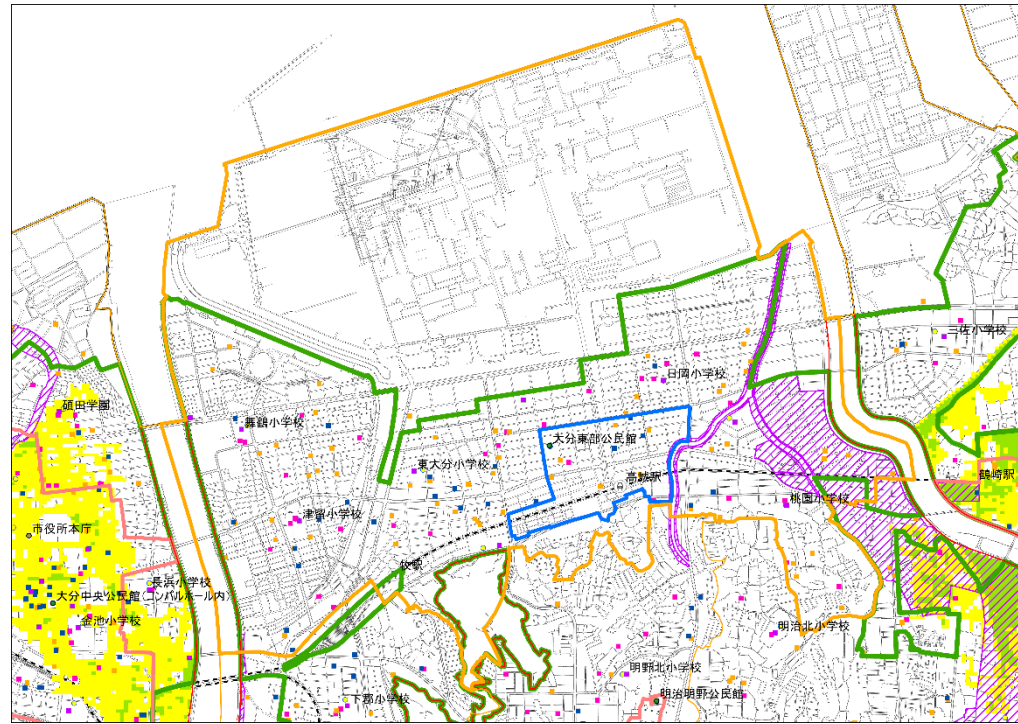
居住推奨区域	洪水浸水想定区域 0.5m未滿
都市機能誘導区域	0.5~3m未滿
居住拠点区域	3~5m未滿
生活拠点区域	5~10m未滿
都市計画区域	10~20m未滿
準都市計画区域	20m以上
市街化区域	家屋倒壊等氾濫想定区域
地区界	

- 地区公民館
- 市役所・支所
- 学校（小中学校・大学・専修学校）
- 医療施設（内科・小児科）
- 福祉施設（高齢者・障がい者）
- 子育て支援施設
- 指定緊急避難場所（風水害）

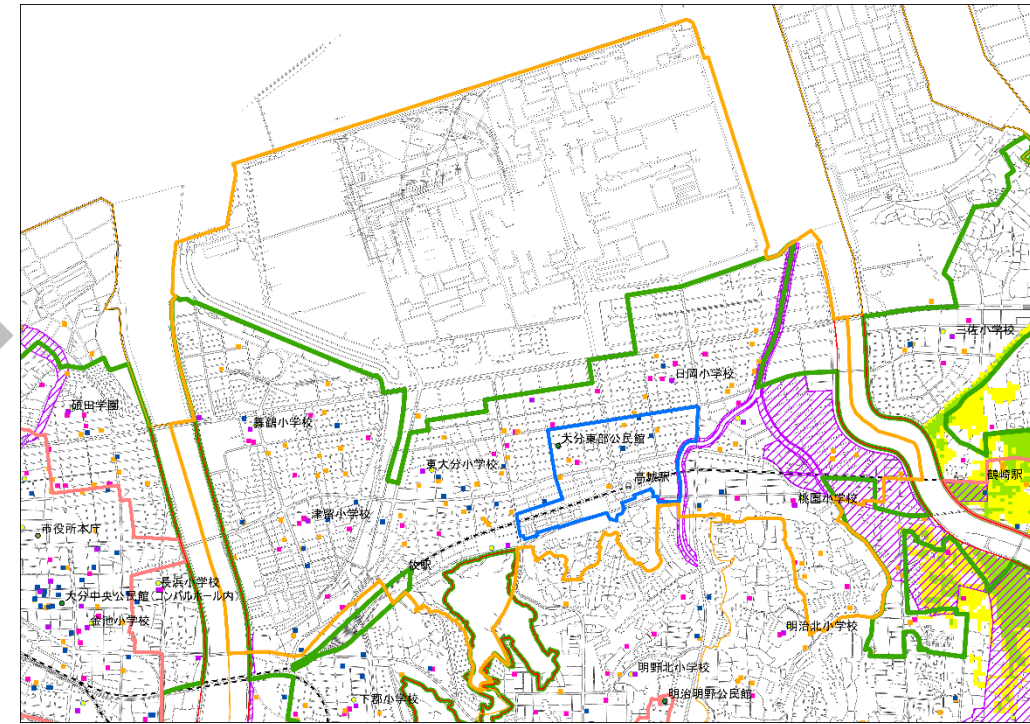
0 0.75 1.5 3 km



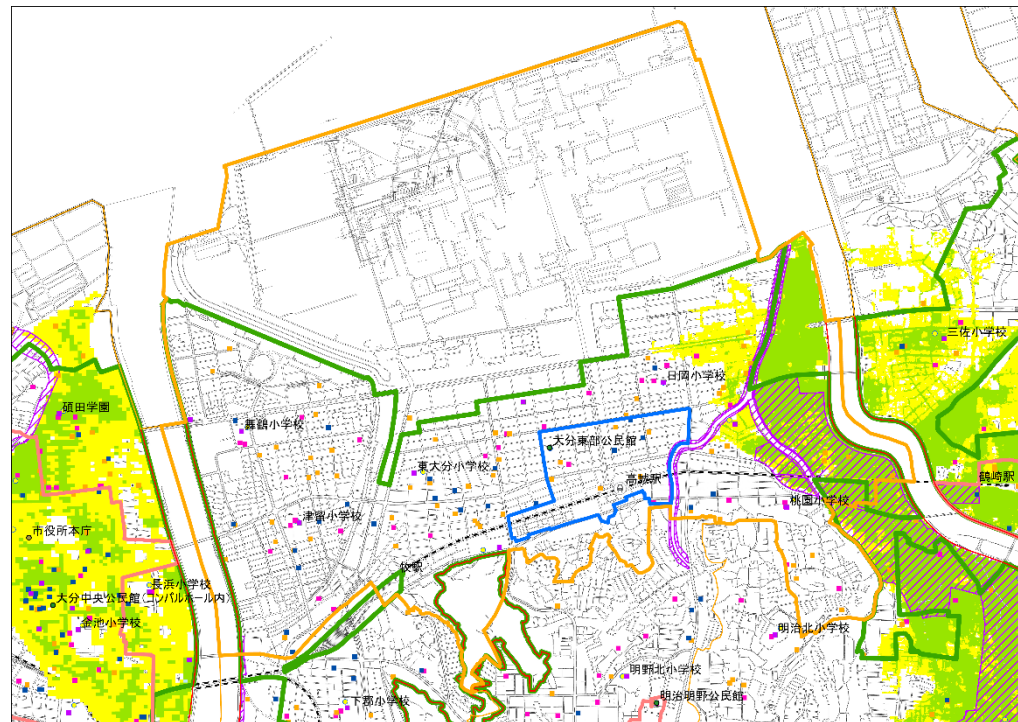
現況（令和3年）1/50 規模



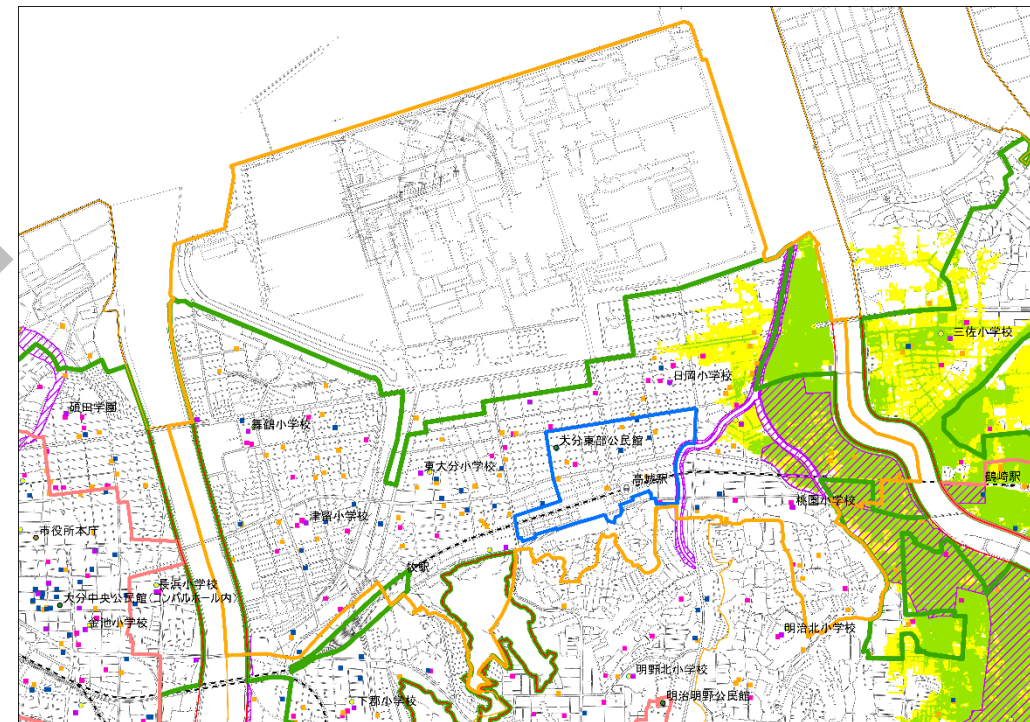
整備完了後（中長期）1/50 規模



現況（令和3年）1/100 規模



整備完了後（中長期）1/100 規模



・「多段階浸水想定区域（1/100）」

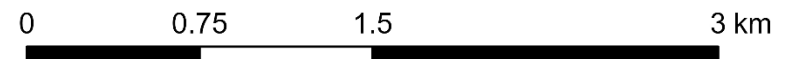
年超過確率 1/100（毎年、1 年間にその規模を超える洪水が発生する確率が 1/100（1%））の降雨により浸水が想定される区域。

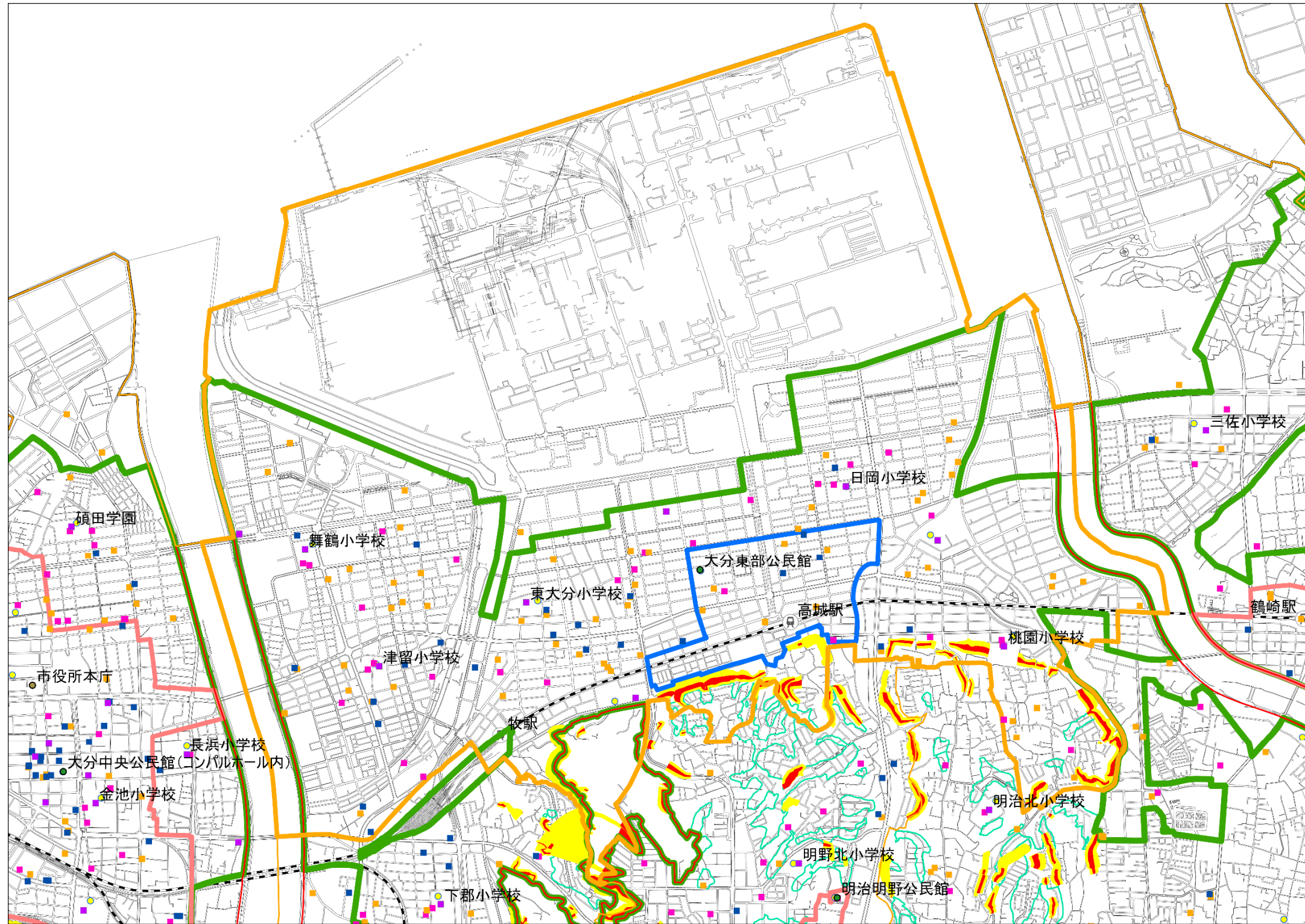
・「多段階浸水想定区域（1/50）」

年超過確率 1/50（毎年、1 年間にその規模を超える洪水が発生する確率が 1/50（2%））の降雨により浸水が想定される区域。

- |          |                 |
|----------|-----------------|
| 居住推奨区域   | 洪水浸水想定区域 0.5m未滿 |
| 都市機能誘導区域 | 0.5~3m未滿        |
| 居住拠点区域   | 3~5m未滿          |
| 生活拠点区域   | 5~10m未滿         |
| 都市計画区域   | 10~20m未滿        |
| 準都市計画区域  | 20m以上           |
| 市街化区域    | 家屋倒壊等氾濫想定区域     |
| 地区界      |                 |

- 地区公民館
- 市役所・支所
- 学校（小中学校・大学・専修学校）
- 医療施設（内科・小児科）
- 福祉施設（高齢者・障がい者）
- 子育て支援施設
- 指定緊急避難場所（風水害）





・令和4年12月時点

- |          |             |                  |
|----------|-------------|------------------|
| 居住推奨区域   | 地区界         | 指定緊急避難場所（風水害）    |
| 都市機能誘導区域 | 土砂災害特別警戒区域  | 子育て支援施設          |
| 居住拠点区域   | 土砂災害警戒区域    | 福祉施設（高齢者・障がい者）   |
| 生活拠点区域   | 大分市大規模盛土造成地 | 医療施設（内科・小児科）     |
| 都市計画区域   | 市役所・支所      | 学校（小中学校・大学・専修学校） |
| 準都市計画区域  | 地区公民館       |                  |
| 市街化区域    |             |                  |

