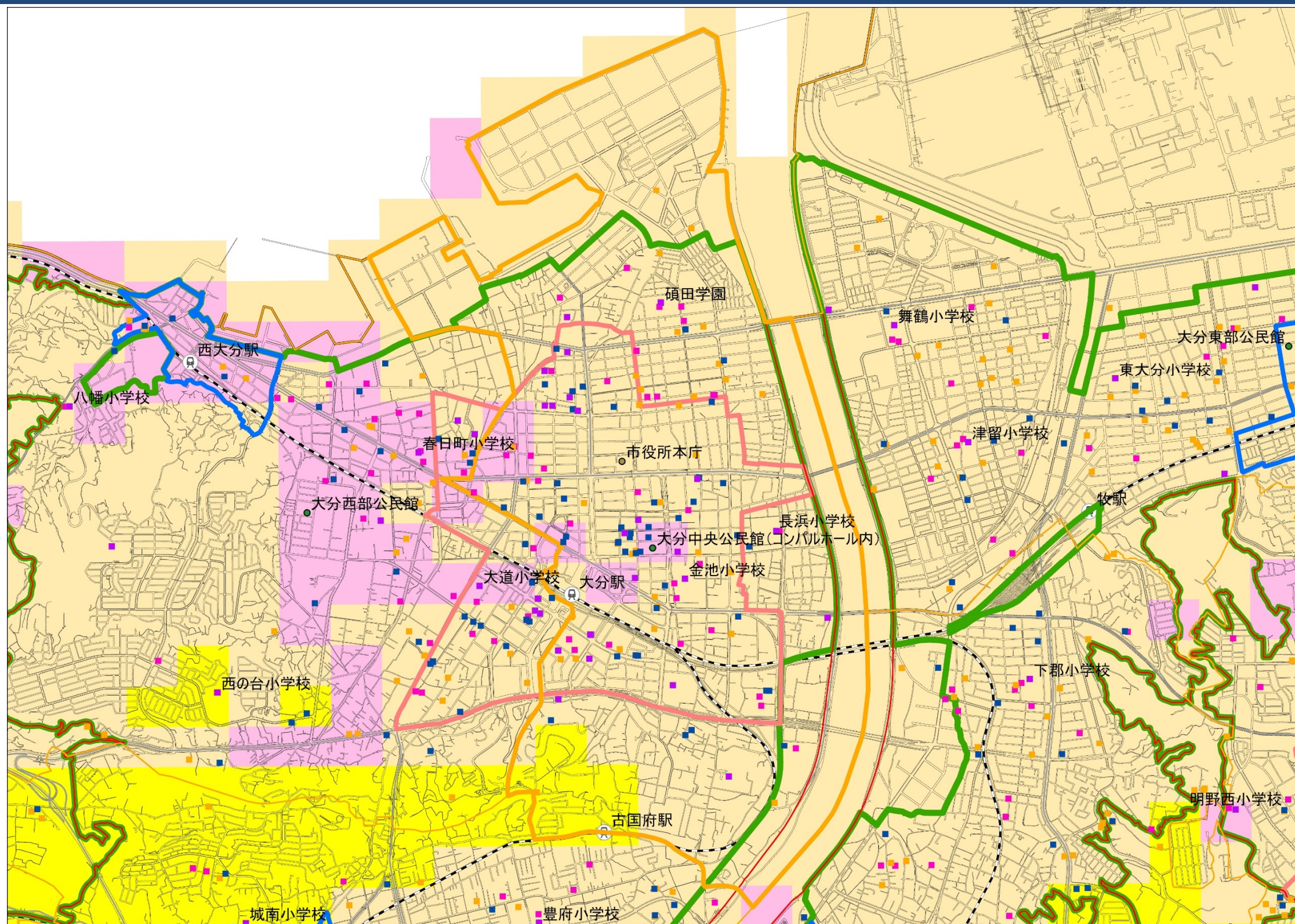
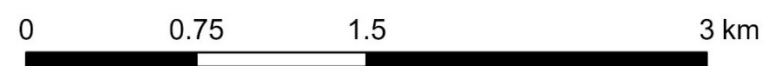
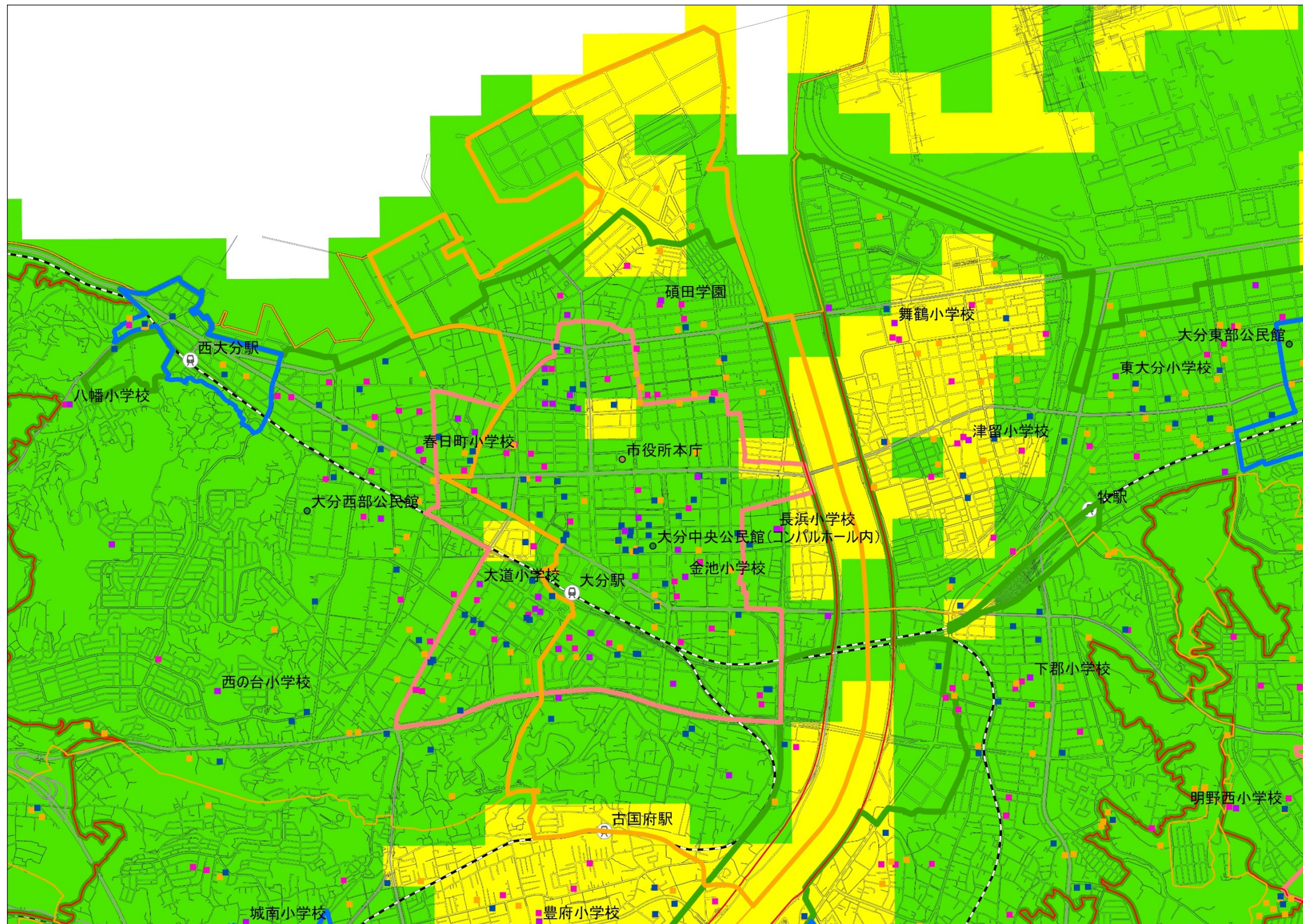


■大分中央地区の災害リスク（地震）※中央構造線断層帯による地震



- |          |      |                  |
|----------|------|------------------|
| 居住推奨区域   | 震度4  | 地区公民館            |
| 都市機能誘導区域 | 震度5弱 | 市役所・支所           |
| 居住拠点区域   | 震度5強 | 学校（小中学校・大学・専修学校） |
| 生活拠点区域   | 震度6弱 | 医療施設（内科・小児科）     |
| 都市計画区域   | 震度6強 | 福祉施設（高齢者・障がい者）   |
| 準都市計画区域  | 震度7  | 子育て支援施設          |
| 市街化区域    |      |                  |
| 地区界      |      |                  |

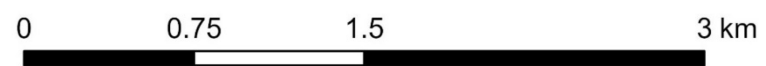




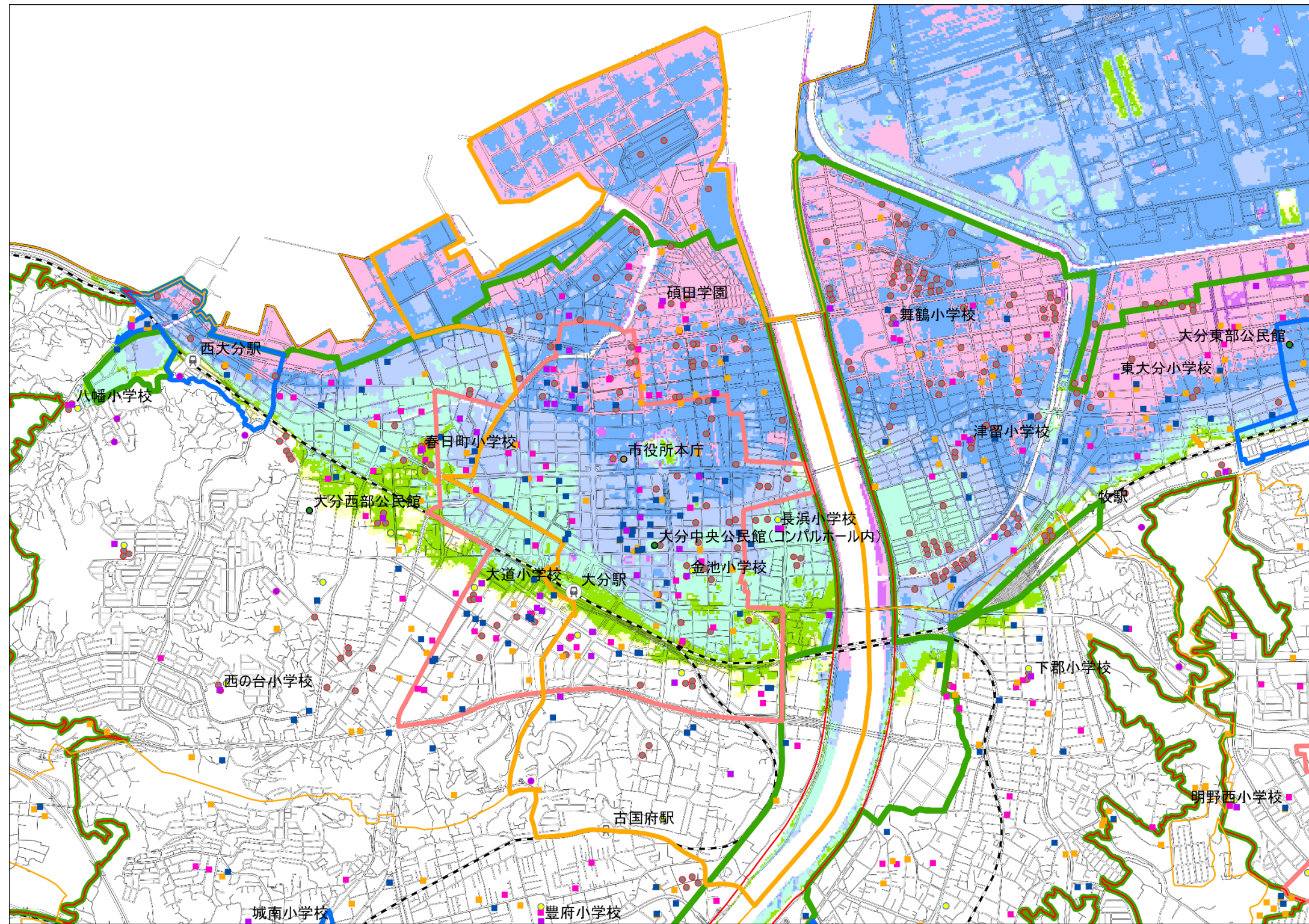
- 居住推奨区域
- 都市機能誘導区域
- 居住拠点区域
- 生活拠点区域
- 都市計画区域
- 準都市計画区域
- 市街化区域
- 地区界

- 震度分布（南海トラフの巨大地震）
- 震度4
  - 震度5弱
  - 震度5強
  - 震度6弱
  - 震度6強
  - 震度7

- 地区公民館
- 市役所・支所
- 学校（小中学校・大学・専修学校）
- 医療施設（内科・小児科）
- 福祉施設（高齢者・障がい者）
- 子育て支援施設

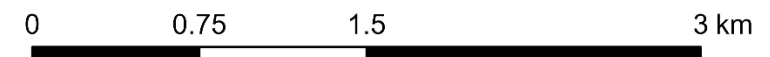


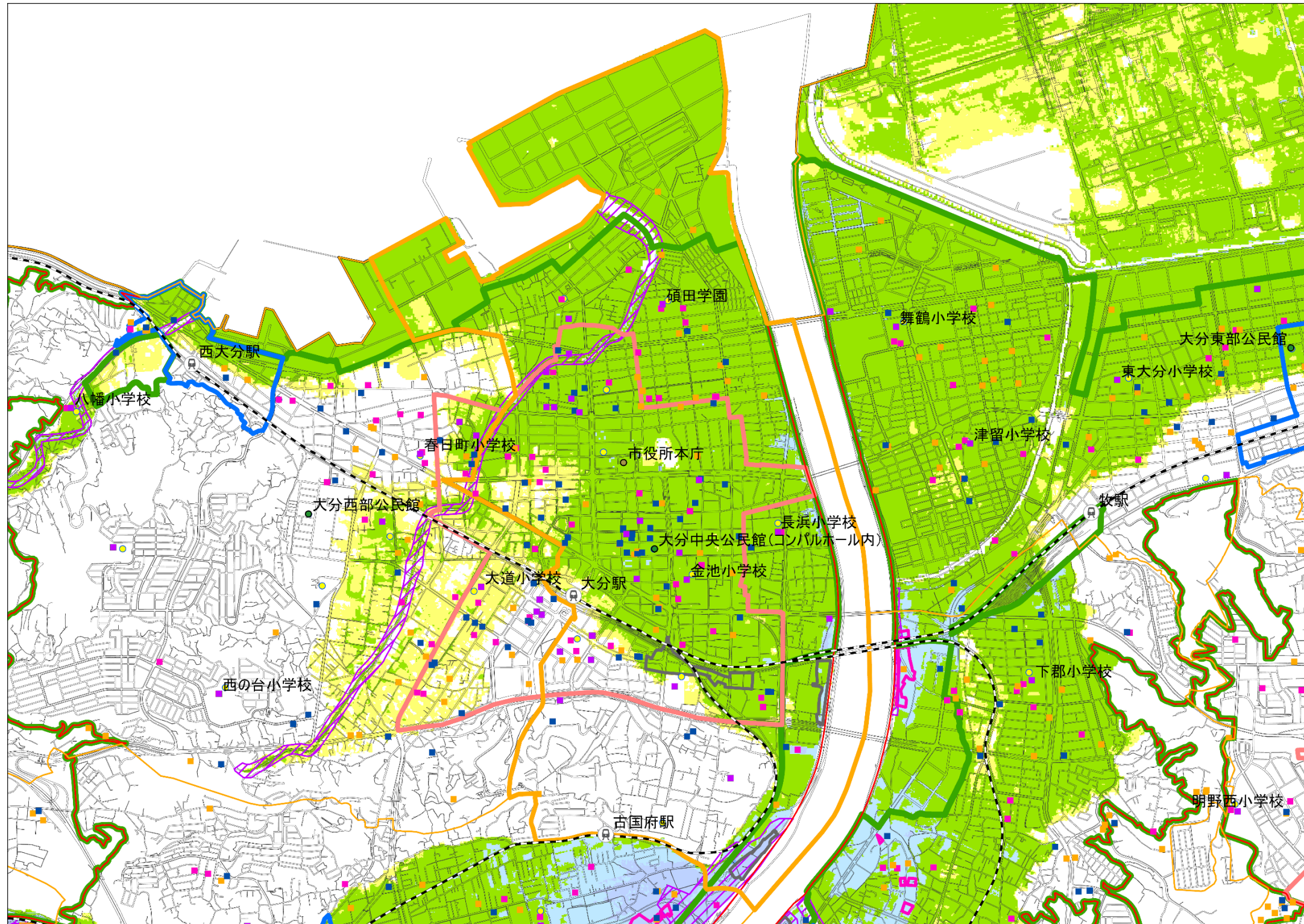
■大分中央地区の災害リスク（津波）※想定最大規模



・南海トラフの巨大地震、別府湾の地震、周防灘の地震の情報を複合して表示  
 （重複箇所については、最大となる浸水域、最大となる浸水深を表示）

- |          |                  |                  |
|----------|------------------|------------------|
| 居住推奨区域   | 津波浸水想定区域（想定最大規模） | 地区公民館            |
| 都市機能誘導区域 | 0.3m未満           | 市役所・支所           |
| 居住拠点区域   | 0.3～1m未満         | 学校（小中学校・大学・専修学校） |
| 生活拠点区域   | 1～2m未満           | 医療施設（内科・小児科）     |
| 都市計画区域   | 2～3m未満           | 福祉施設（高齢者・障がい者）   |
| 準都市計画区域  | 3～4m未満           | 子育て支援施設          |
| 市街化区域    | 4～5m未満           | 指定緊急避難場所（津波）     |
| 地区界      | 5m以上             | 津波避難場所           |
|          |                  | 津波避難ビル           |





● 洪水：「想定最大規模 L2」

想定し得る最大規模の降雨【1000年に1回程度】  
1000年ごとに1回発生する周期的な降雨ではなく、1年の間に発生する確立が1/1000（0.1%）以下の降雨。

● 高潮：「想定最大規模」

中心気圧 900hpa（室戸台風）  
【確率年評価 1回/500年～1回/数千年相当】  
移動速度 73km/h（伊勢湾台風）  
【1951年からの観測史上最大値】

- 居住推奨区域
- 都市機能誘導区域
- 居住拠点区域
- 生活拠点区域
- 都市計画区域
- 準都市計画区域
- 市街化区域
- 地区界

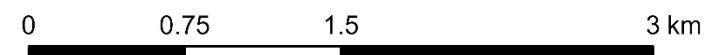
洪水浸水想定区域・高潮浸水想定区域（想定最大規模）

- 0.5m未満
  - 0.5～3m未満
  - 3～5m未満
  - 5～10m未満
  - 10m以上
  - 家屋倒壊等氾濫想定区域
- ※重複箇所については、浸水深の大きな方を表示

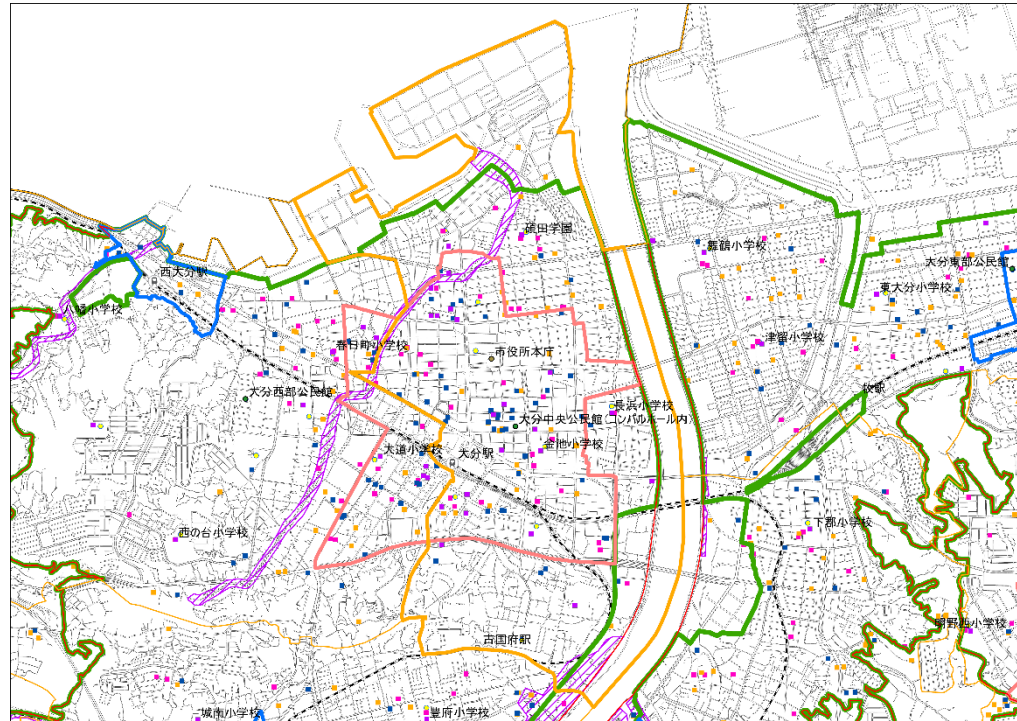
浸水実績

- H16～17年
- H29年台風18号関連

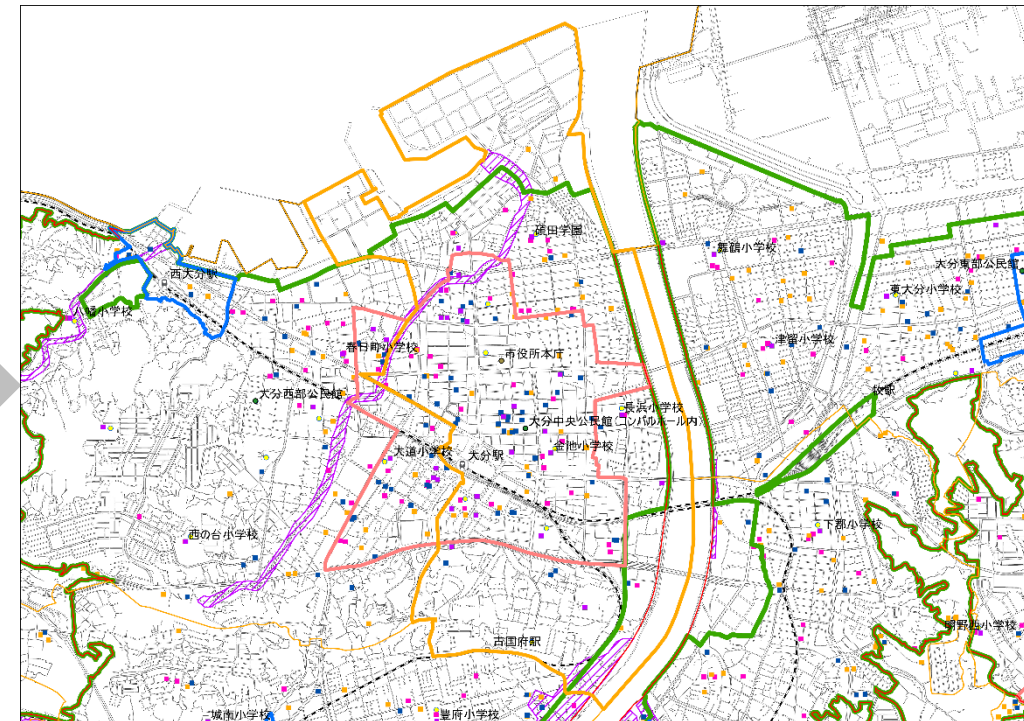
- 地区公民館
- 市役所・支所
- 学校（小中学校・大学・専修学校）
- 医療施設（内科・小児科）
- 福祉施設（高齢者・障がい者）
- 子育て支援施設
- 指定緊急避難場所（風水害）



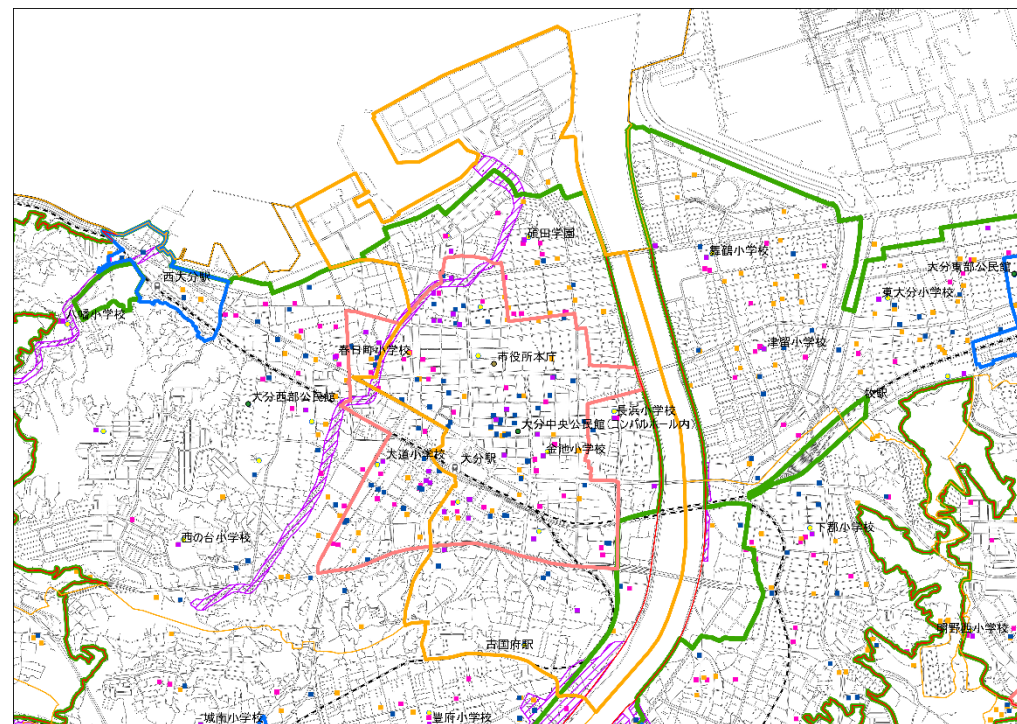
現況（令和3年）1/10 規模



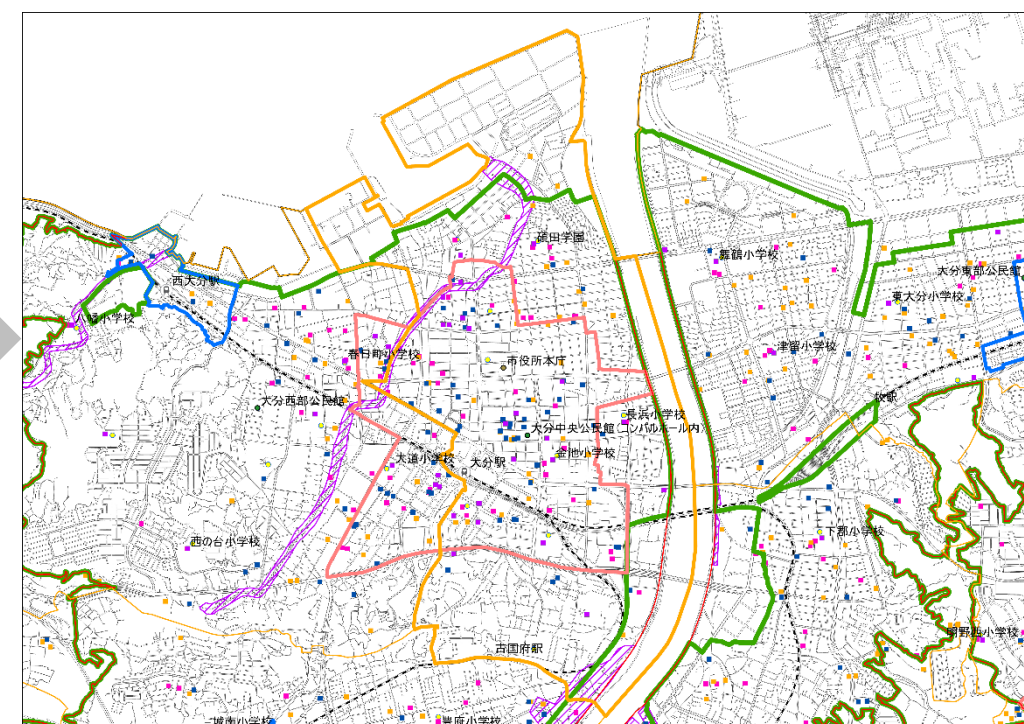
整備完了後（中長期）1/10 規模



現況（令和3年）1/30 規模



整備完了後（中長期）1/30 規模



・「多段階浸水想定区域（1/10）」

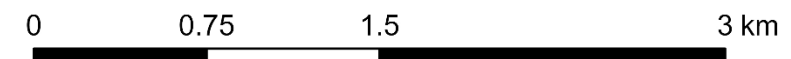
年超過確率 1/10（毎年、1 年間にその規模を超える洪水が発生する確率が 1/10（10%））の降雨により浸水が想定される区域。

・「多段階浸水想定区域（1/30）」

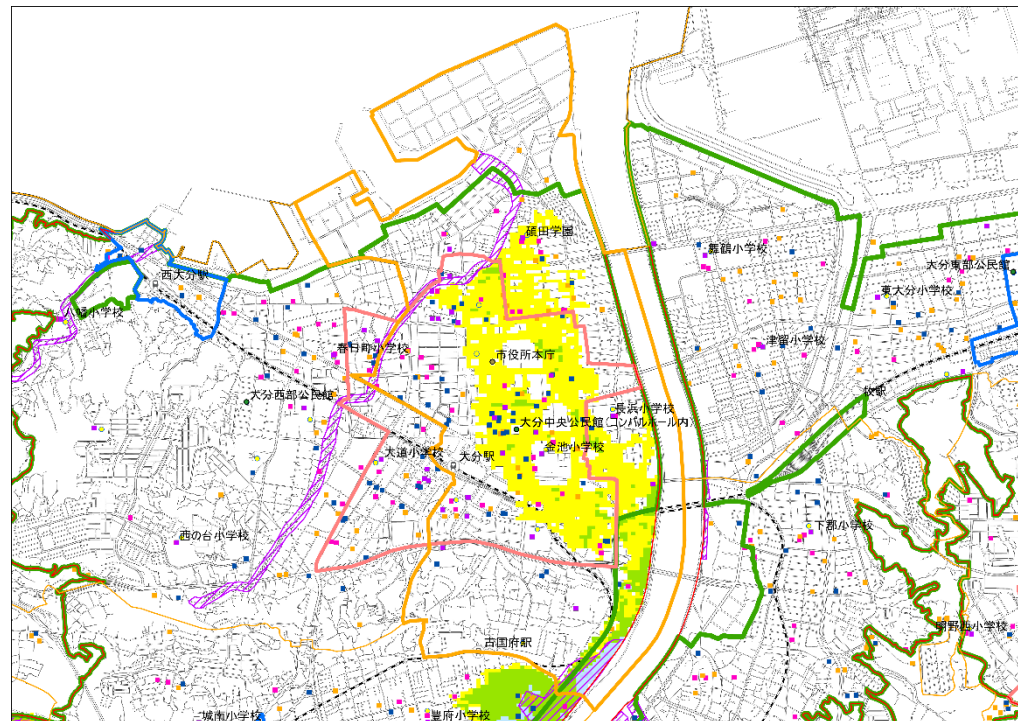
年超過確率 1/30（毎年、1 年間にその規模を超える洪水が発生する確率が 1/30（3%））の降雨により浸水が想定される区域。

- |          |                 |
|----------|-----------------|
| 居住推奨区域   | 洪水浸水想定区域 0.5m未滿 |
| 都市機能誘導区域 | 0.5~3m未滿        |
| 居住拠点区域   | 3~5m未滿          |
| 生活拠点区域   | 5~10m未滿         |
| 都市計画区域   | 10~20m未滿        |
| 準都市計画区域  | 20m以上           |
| 市街化区域    | 家屋倒壊等氾濫想定区域     |
| 地区界      |                 |

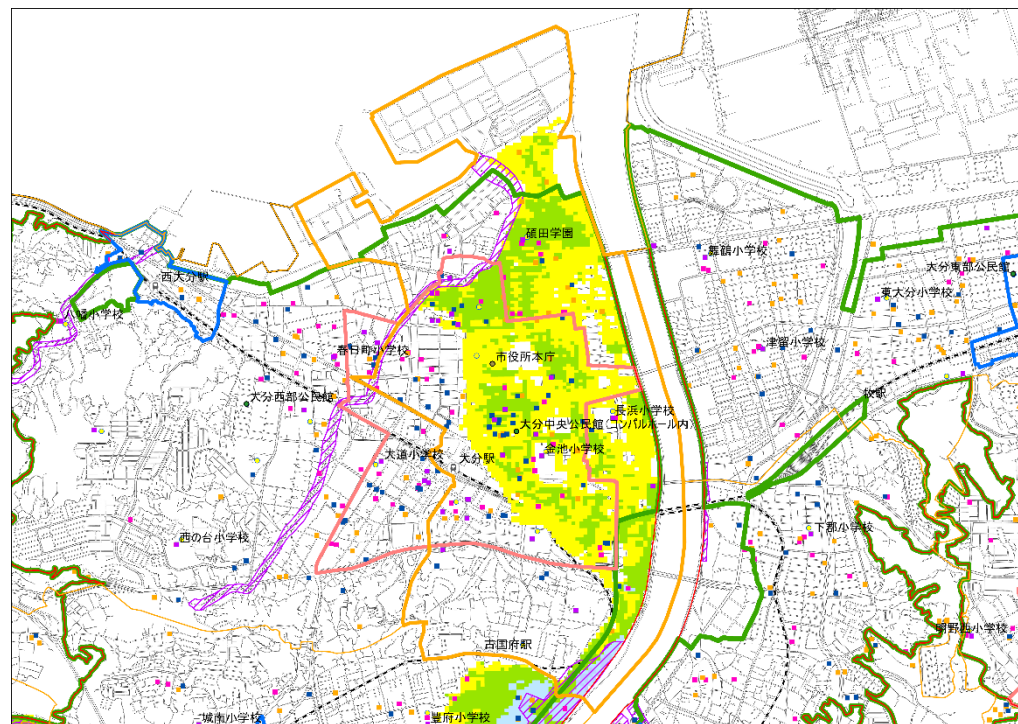
- 地区公民館
- 市役所・支所
- 学校（小中学校・大学・専修学校）
- 医療施設（内科・小児科）
- 福祉施設（高齢者・障がい者）
- 子育て支援施設
- 指定緊急避難場所（風水害）



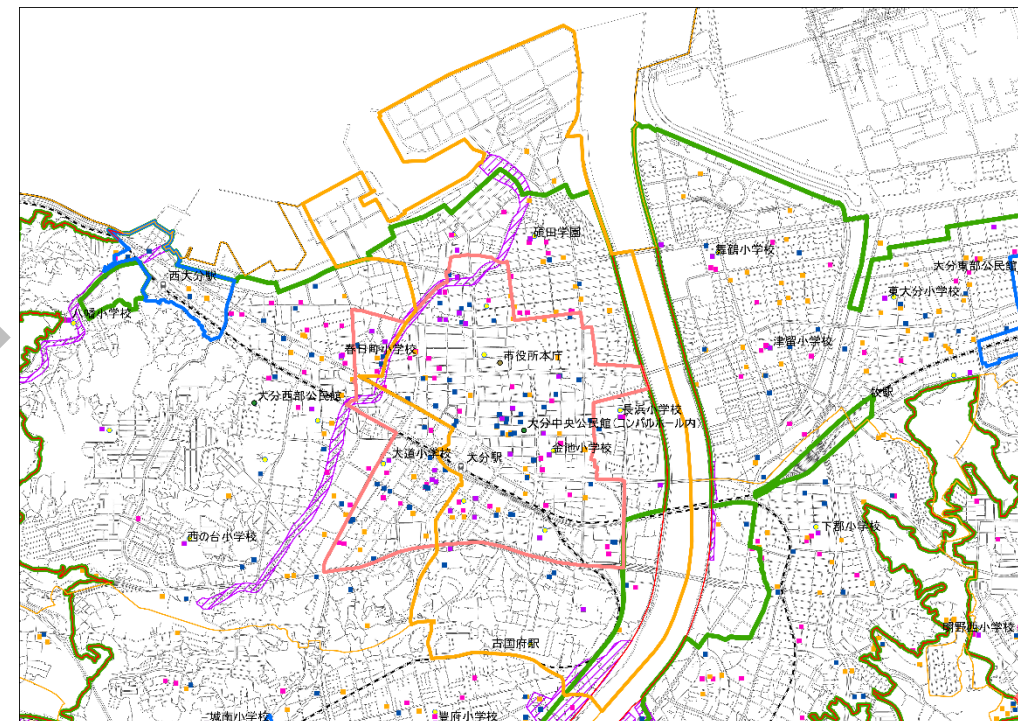
現況（令和3年）1/50 規模



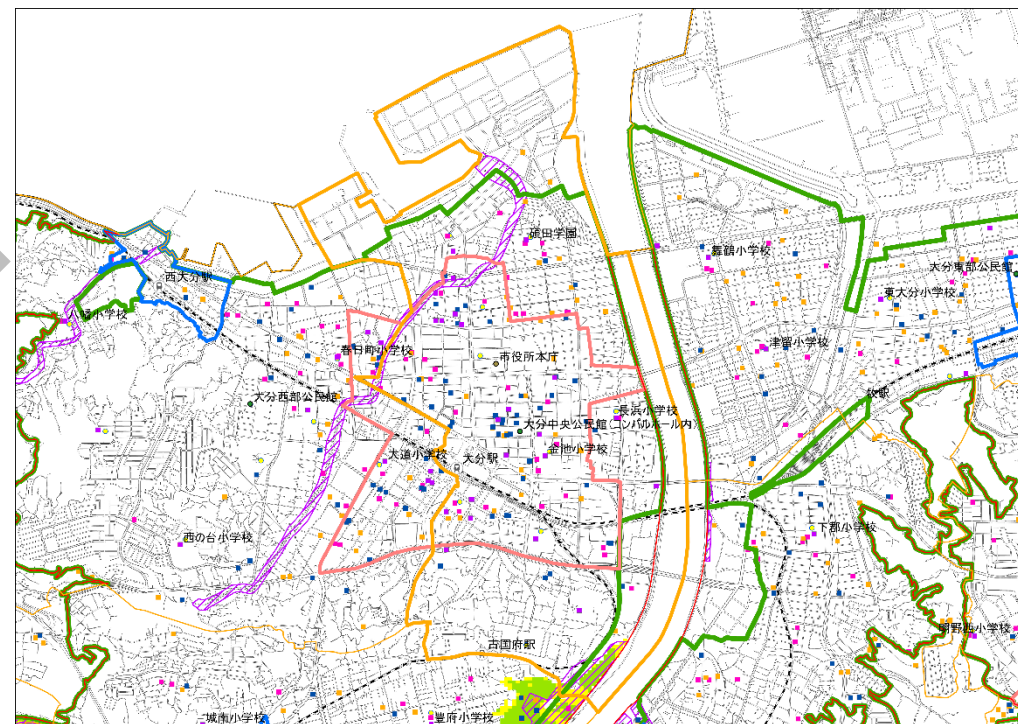
現況（令和3年）1/100 規模



整備完了後（中長期）1/50 規模



整備完了後（中長期）1/100 規模

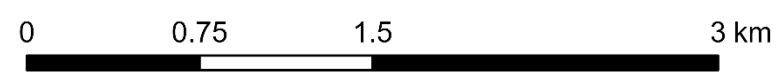


・「多段階浸水想定区域（1/100）」  
年超過確率 1/100（毎年、1 年間にその規模を超える洪水が発生する確率が 1/100（1%））の降雨により浸水が想定される区域。

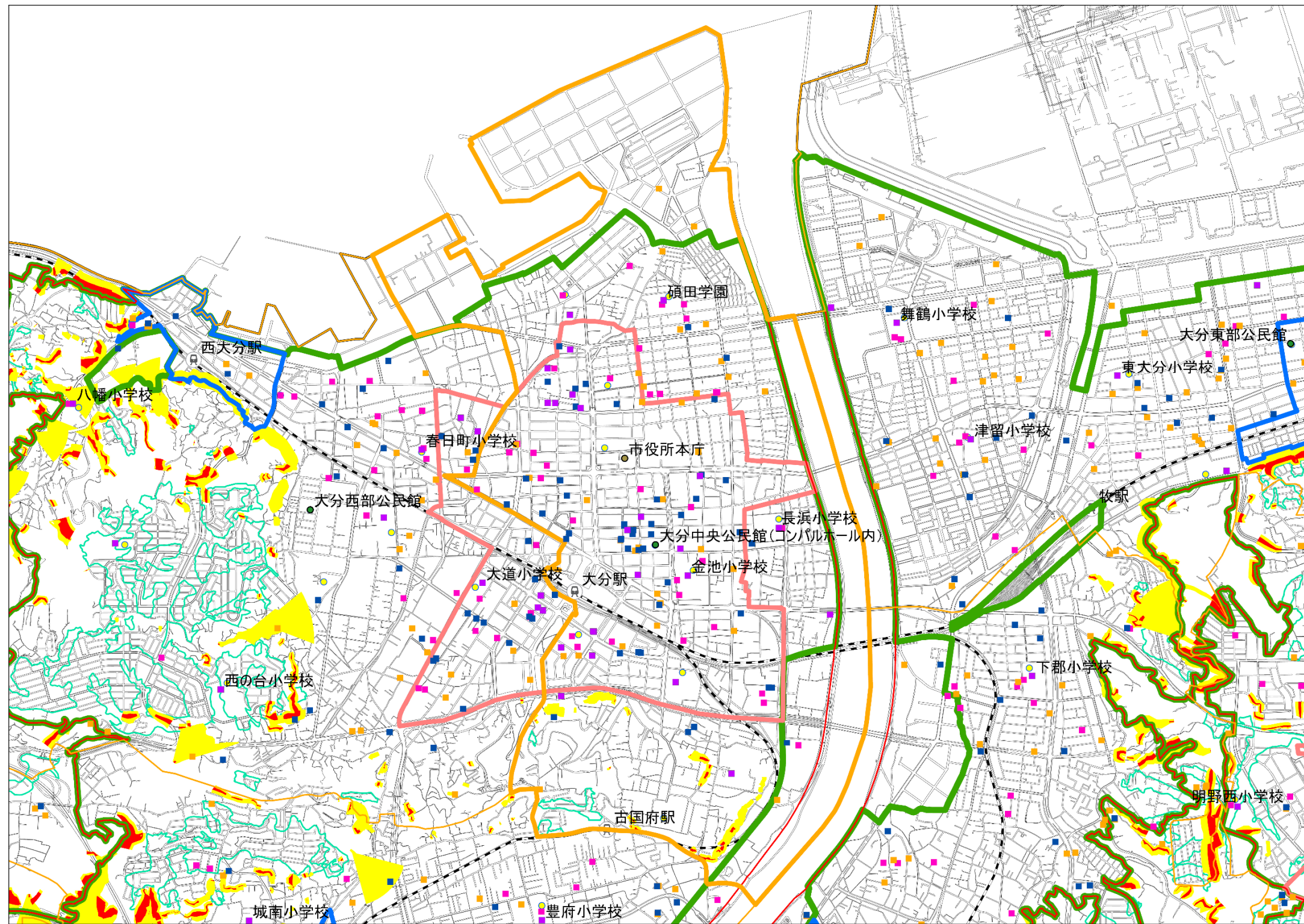
・「多段階浸水想定区域（1/50）」  
年超過確率 1/50（毎年、1 年間にその規模を超える洪水が発生する確率が 1/50（2%））の降雨により浸水が想定される区域。

- |          |                  |
|----------|------------------|
| 居住推奨区域   | 洪水浸水想定区域 0.5m 未満 |
| 都市機能誘導区域 | 0.5～3m 未満        |
| 居住拠点区域   | 3～5m 未満          |
| 生活拠点区域   | 5～10m 未満         |
| 都市計画区域   | 10～20m 未満        |
| 準都市計画区域  | 20m 以上           |
| 市街化区域    | 家屋倒壊等氾濫想定区域      |
| 地区界      |                  |

- 地区公民館
- 市役所・支所
- 学校（小中学校・大学・専修学校）
- 医療施設（内科・小児科）
- 福祉施設（高齢者・障がい者）
- 子育て支援施設
- 指定緊急避難場所（風水害）



■大分中央地区の災害リスク（土砂災害）



・令和4年12月時点

- |          |             |                  |
|----------|-------------|------------------|
| 居住推奨区域   | 地区界         | 指定緊急避難場所（風水害）    |
| 都市機能誘導区域 | 土砂災害特別警戒区域  | 子育て支援施設          |
| 居住拠点区域   | 土砂災害警戒区域    | 福祉施設（高齢者・障がい者）   |
| 生活拠点区域   | 大分市大規模盛土造成地 | 医療施設（内科・小児科）     |
| 都市計画区域   | 市役所・支所      | 学校（小中学校・大学・専修学校） |
| 準都市計画区域  | 地区公民館       |                  |
| 市街化区域    |             |                  |

