

のつはる道の駅/地元産の野菜や加工品の購入の他、美しいダム湖の景色も一望できる。



ラベンダーの丘を囲むように散策できる。

6月末はラベンダー祭り



ラベンダーの丘



4月上旬頃、さくら園の桜が満開!

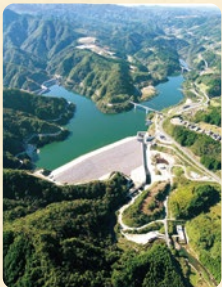
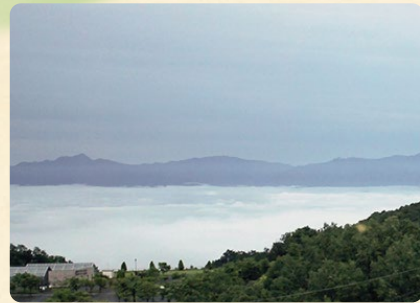
大分県民の森にある平成森林公園。広い敷地に様々なエリアがあり、四季折々の自然を楽しめる。



急な斜面には鎖が整備されている。



エリアの中心にある四辻茶屋。



周辺には、2019年に完成したばかりの『ななせダム』が。



いろんな植物を楽しめるよ!



花を眺めてお散歩コース&大分の尾根歩きに挑戦コース  
**5 平成森林公園セラピーロード**  
**6 鐘ヶ岳セラピーロード**  
 平成森林公園セラピーロードは、傾斜が緩やかで歩きやすい遊歩道を整備。三つの山を縦走する鐘ヶ岳セラピーロードは健脚者向きの登山コースです。

**難易度**  
★  
661m  
**DATA**  
大分県民の森・平成森林公園内は多くの遊歩道が整備されており、自由に散策できる。

**アクセス**  
大分駅からのつはる少年自然の家まで車で約1時間10分



**難易度**  
★★★★★  
847m  
**DATA**  
距離: ①片道約2.7km  
時間: ①片道約1時間30分  
高低差: ①約200m

**アクセス**  
大分駅から四辻峠まで車で約1時間



**【平成森林公園セラピーロード】**  
 大分県民の森内にある平成森林公園は、全般的に遊歩道が整備されており、傾斜も緩やかで歩きやすい。園内は香りの森、紅葉の森、さくら園などテーマごとにエリアが分かれており、四季折々様々な木々を見ることが出来る。駐車場やトイレも数多くあり、ぐるっと一周せずに、ポイントを絞って歩くことも可能。  
**【鐘ヶ岳セラピーロード】**  
 きつい上り下りとなだらかな尾根歩きのリターンコース(健脚者向き)。四辻峠登山口から急な階段を登り雨乞岳へ、ヒノキや雑木の林の尾根筋を歩いて烏帽子岳へ、急な階段を下りて赤松林のなだらかな尾根道を歩いて鐘ヶ岳へ。平成パークラインを歩いて四辻峠へ戻るのもオススメ。